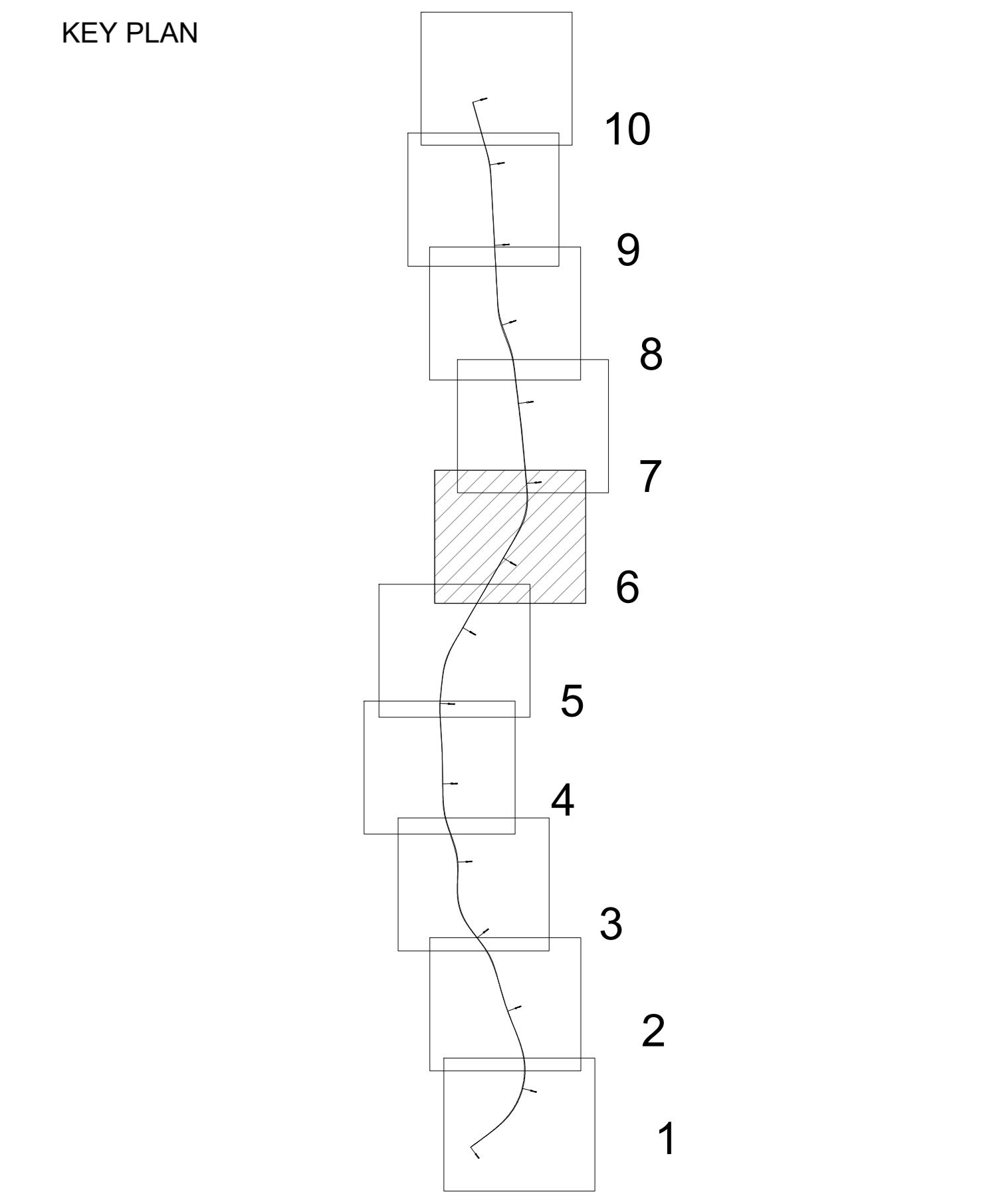
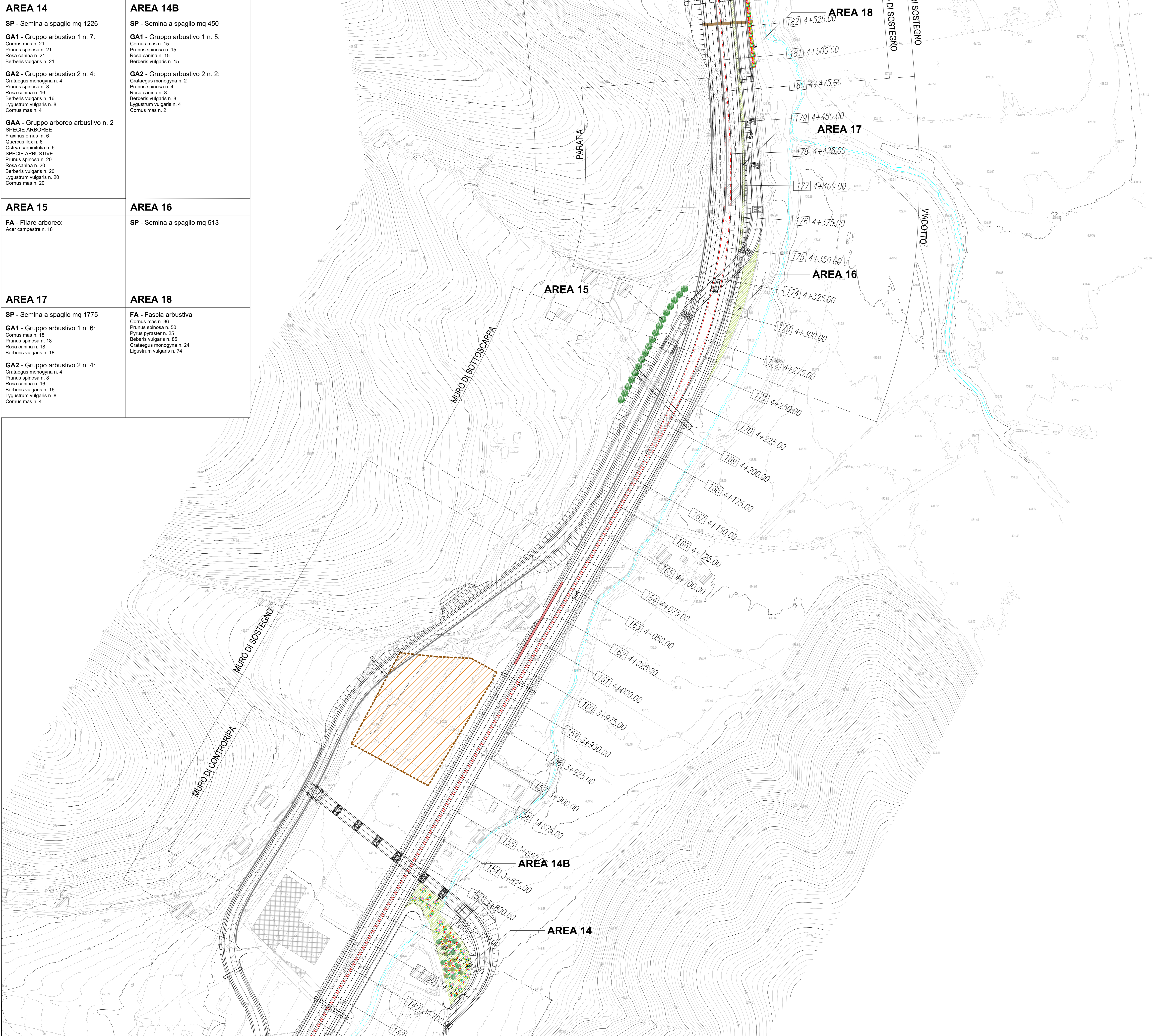


| | |
|--|--|
| AREA 14 SP - Semina a spaglio mq 1226 GA1 - Gruppo arbustivo 1 n. 7: Cornus mas n. 21 Prunus spinosa n. 21 Rosa canina n. 21 Berberis vulgaris n. 21 GA2 - Gruppo arbustivo 2 n. 4: Crataegus monogyna n. 4 Prunus spinosa n. 8 Rosa canina n. 16 Berberis vulgaris n. 16 Lygustrum vulgaris n. 8 Cornus mas n. 4 GAA - Gruppo arboreo arbustivo n. 2 SPECIE ARBOREE Fraxinus ornus n. 6 Quercus ilex n. 6 Ostrya carpinifolia n. 6 SPECIE ARBUSTIVE Prunus spinosa n. 20 Rosa canina n. 20 Berberis vulgaris n. 20 Lygustrum vulgaris n. 20 Cornus mas n. 20 | AREA 14B SP - Semina a spaglio mq 450 GA1 - Gruppo arbustivo 1 n. 5: Cornus mas n. 15 Prunus spinosa n. 15 Rosa canina n. 15 Berberis vulgaris n. 15 GA2 - Gruppo arbustivo 2 n. 2: Crataegus monogyna n. 2 Prunus spinosa n. 4 Rosa canina n. 8 Berberis vulgaris n. 8 Lygustrum vulgaris n. 4 Cornus mas n. 2 |
| AREA 15 FA - Filare arboreo: Acer campestre n. 18 | AREA 16 SP - Semina a spaglio mq 513 |
| AREA 17 SP - Semina a spaglio mq 1775 GA1 - Gruppo arbustivo 1 n. 6: Cornus mas n. 18 Prunus spinosa n. 18 Rosa canina n. 18 Berberis vulgaris n. 18 GA2 - Gruppo arbustivo 2 n. 4: Crataegus monogyna n. 4 Prunus spinosa n. 8 Rosa canina n. 16 Berberis vulgaris n. 16 Lygustrum vulgaris n. 8 Cornus mas n. 4 | AREA 18 FA - Fascia arbustiva Cornus mas n. 36 Prunus spinosa n. 50 Pyrus pyraeaster n. 25 Berberis vulgaris n. 85 Crataegus monogyna n. 24 Ligustrum vulgaris n. 74 |



SEMINA A SPAGLIO

GA1 - GRUPPO ARBOREO ARBUSTIVO

GA2 - GRUPPO ARBUSTIVO

GA3 - GRUPPO ARBUSTIVO

SA1 - SIEPE ARBUSTIVA

SR1 - SPECIE RAMPICANTI

R1

R2

R3

AREE DI CANTIERE

RIPRISTINO AREE DI CANTIERE

PRESIDIO IDRAULICO

ATTRAVERSAMENTI FAUNISTICI

PANNELLO DI RIVESTIMENTO TIPO A

PANNELLO DI RIVESTIMENTO TIPO C

PAVIMENTAZIONE FONCOASSORBENTE

BARRIERA FONCOASSORBENTE

anas Direzione Progettazione e Realizzazione Lavori

Strada Statale 4 VIA SALARIA
 Adeguamento della piattaforma stradale e messa in sicurezza
 dal Km 56+000 al Km 70+800

PROGETTO DEFINITIVO cod: RM180
cod: RM364

PROGETTAZIONE: R.T.I.: PROGIN S.p.A. (capogruppo mandataria)
 CREW Cremonesi Workshop S.r.l. - TECNO SISTEM S.p.A.
 ECOPLAME S.r.l. - ART Risorse Ambiente Territorio S.r.l.

| | |
|--|---|
| RESPONSABILE INTEGRAZIONE PRESTAZIONI SPECIALISTICHE: Dott. Ing. Antonio GRIMALDI (ProgIn S.p.A.) PROGETTISTA FIRMATARIO: Dott. Ing. Lorenzo INFANTE (ProgIn S.p.A.) RESPONSABILE STUDIO IMPATTO AMBIENTALE: Dott. Arch. Salvatore SCOPPIETTA (ProgIn S.p.A.) | CAPOGRUPPO MANDATARIA: PROGIN S.p.A. Direzione Tecnica: Dott. Ing. Lorenzo INFANTE MANDANTE: ANAS Direzione Tecnica: Dott. Arch. Claudio TURRINI |
| IL GEOLOGO: Dott. Geol. Giovanni CARRA (ART Ambiente Risorse e Territorio S.r.l.) | IL COORDINATORE PER LA SICUREZZA IN FASE DI PROGETTAZIONE: Dott. Ing. Michele Cusani (ProgIn S.p.A.) |
| VISTO IL RESPONSABILE DEL PROCEDIMENTO: Dott. Ing. Achille DEVITFRANCESCHI | ECOPLAME S.r.l. Direzione Tecnica: Dott. Ing. Noe FRESIA |
| PROTOCOLLO | DATA |

STUDIO DI IMPATTO AMBIENTALE
 PARTE PROGETTUALE - INTERVENTI DI INSERIMENTO PAESAGGISTICO E AMBIENTALE
 PLANIMETRIA DELLE OPERE DI MITIGAZIONE AMBIENTALE - TAV. 6

| | | | |
|---|------------------------------|----------------|-----------------|
| CODICE PROGETTO DP RM 180D20 DP RM 364D20 | NOME FILE T02I1A03AMBPL06 | REVISIONE A | SCALA 1:1000 |
|---|------------------------------|----------------|-----------------|

| | | | | | |
|------|-----------------|---------|---------|------------|-----------|
| A | Prima emissione | 11/2021 | Scarno | D'Agostino | Pisano |
| REV. | DESCRIZIONE | DATA | REDATTO | VERIFICATO | APPROVATO |