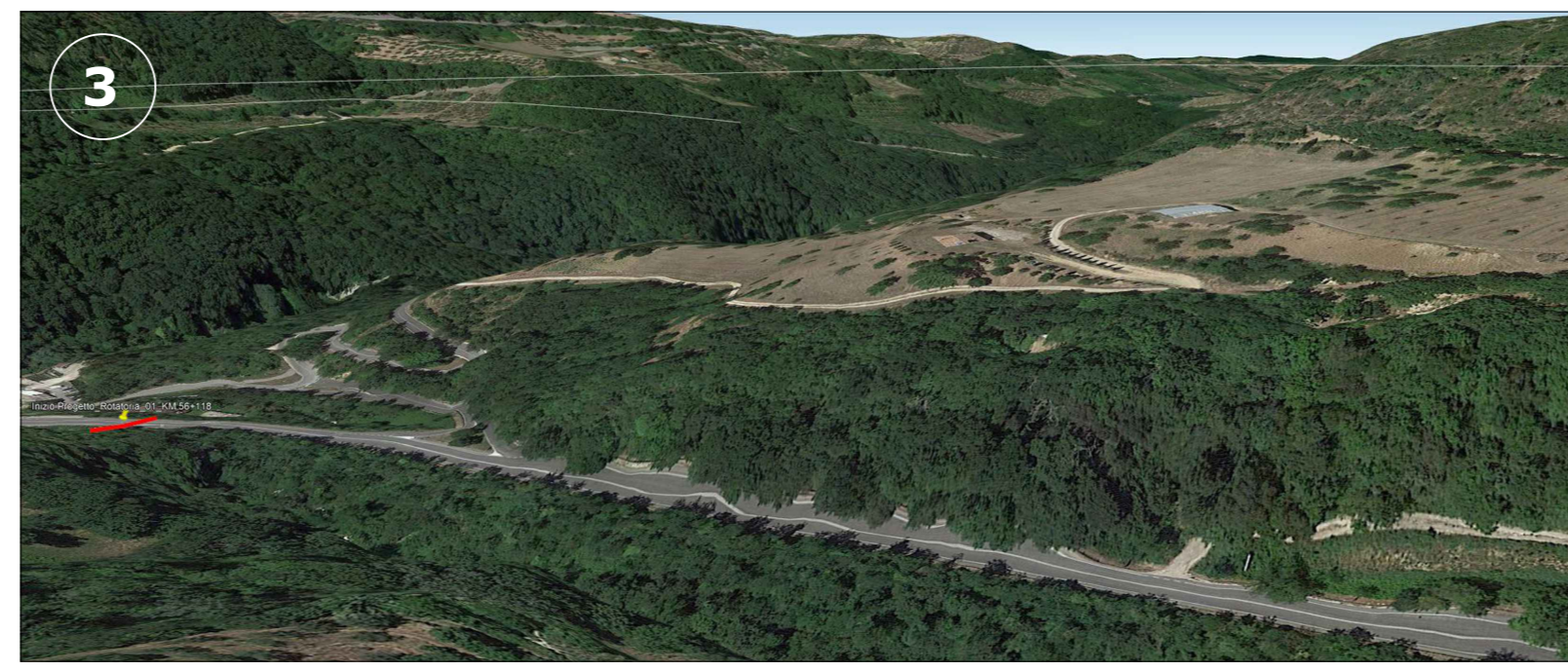




VISTE 3D DELL'AREA DI INTERVENTO



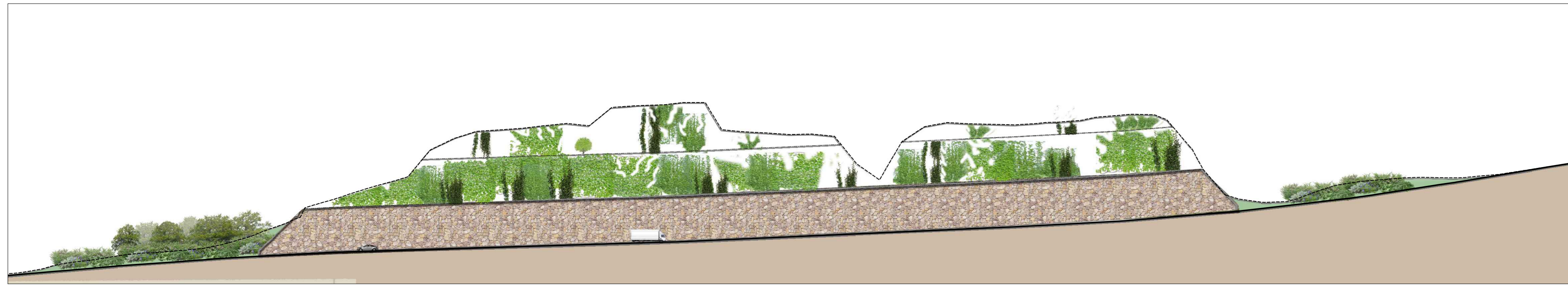
PLANIMETRIA SU ORTOFOTO - SCALA 1:2000



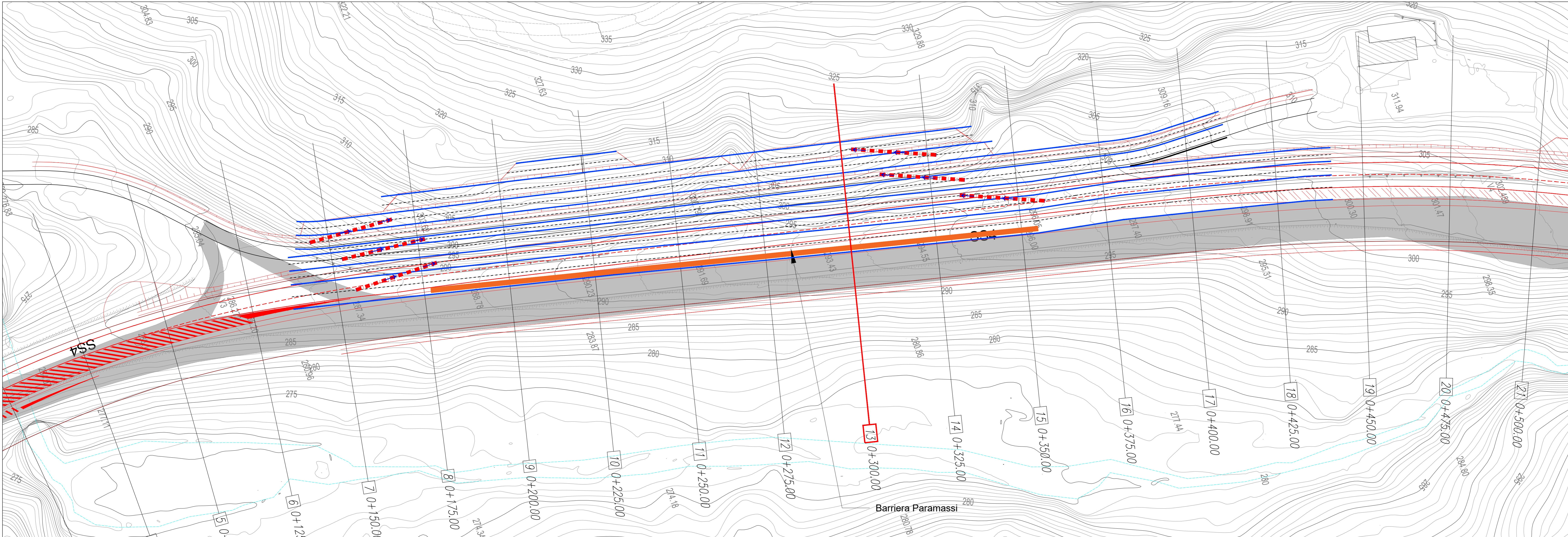
VISTE DELL'AREA DI INTERVENTO dalla SS4



ESECUZIONE TAGLI DI VERSANTE - PROSPETTO CON FOTOSIMULAZIONE

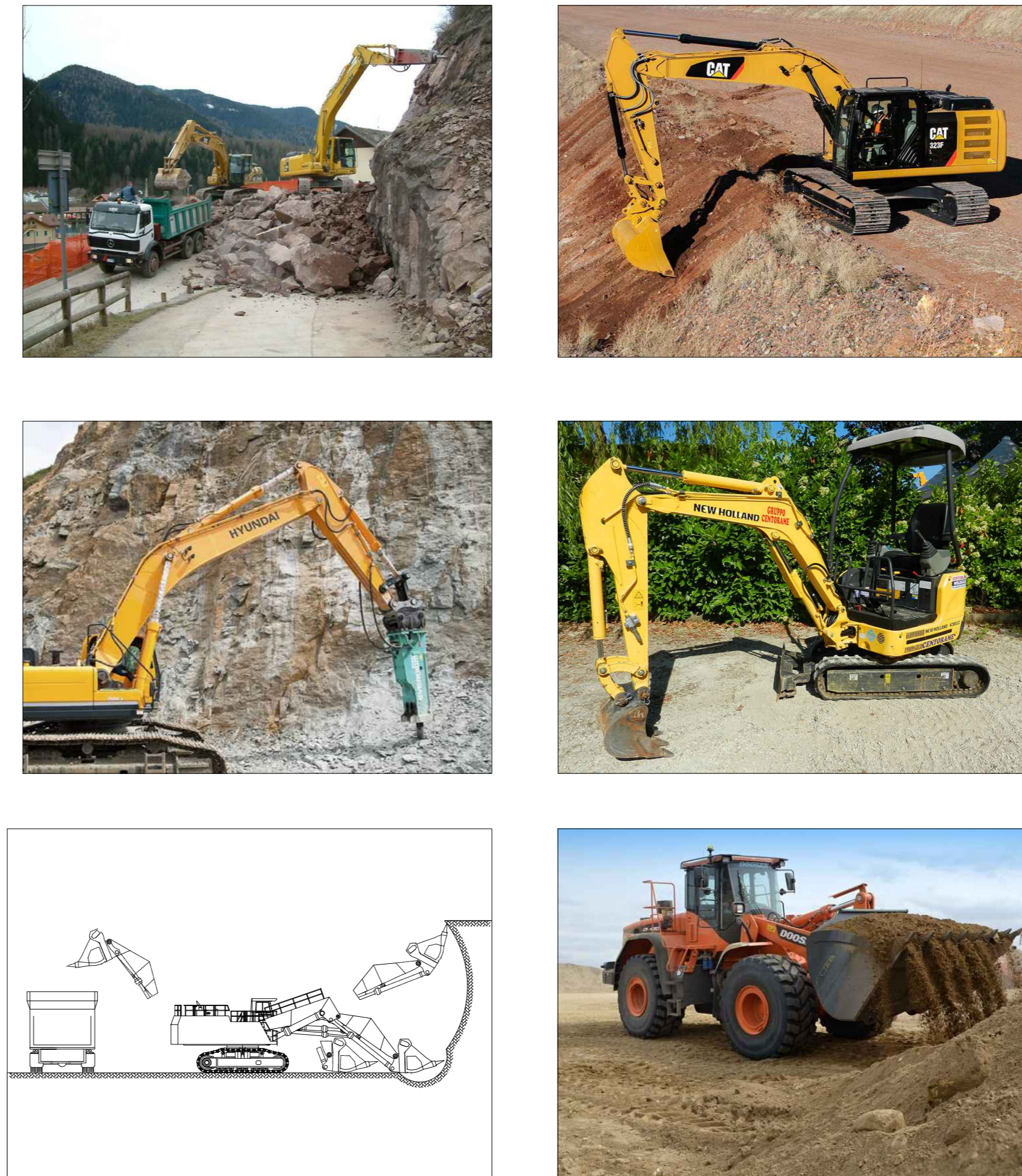


ESECUZIONE TAGLI DI VERSANTE - PROSPETTO TECNICO

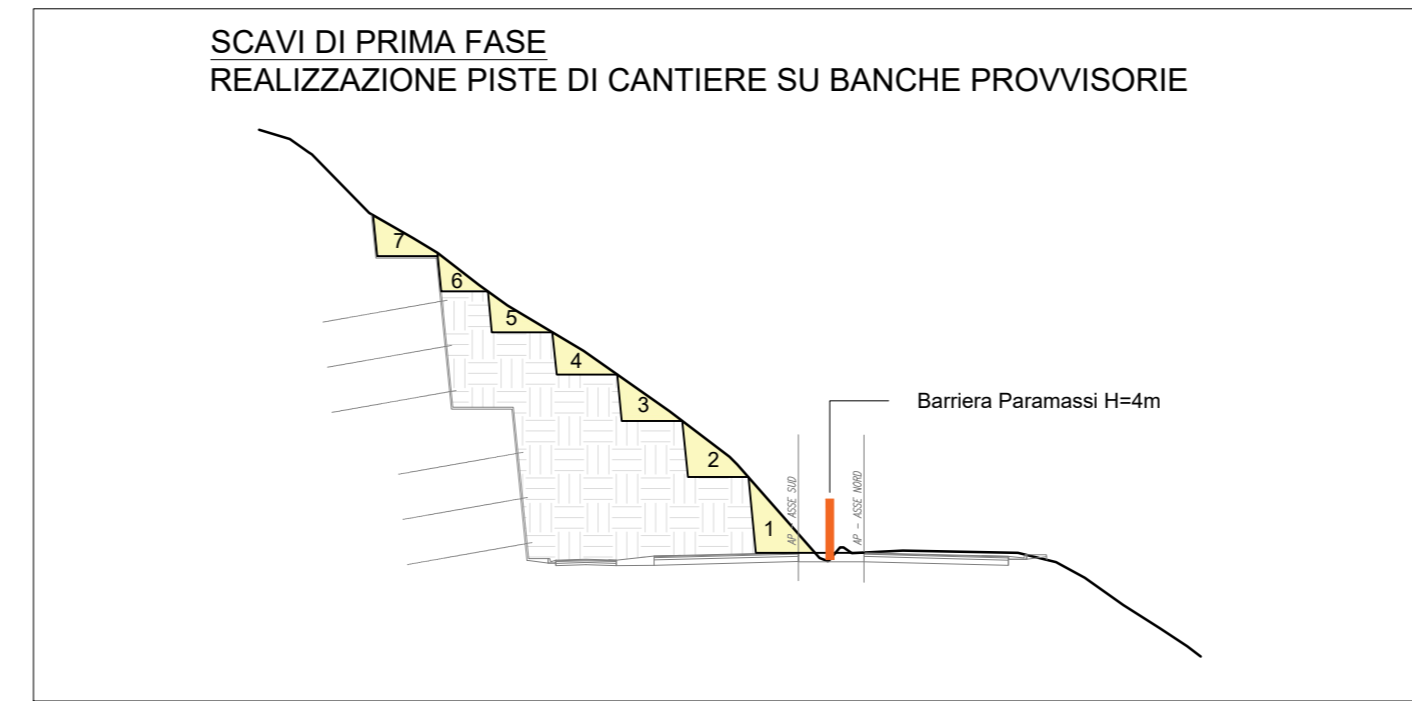


PLANIMETRIA SU CARTOGRAFIA - SCALA 1:500

MEZZI DI CANTIERE (impiegati nei movimenti terra)



- ESCAVATORI
- BOBCAT
- PALE MECCANICHE
- MARTELLO DEMOLITORE PNEUMATICO/IDRAULICO
- DUMPER
- AUTOMEZZI PER TRASPORTO TERRE

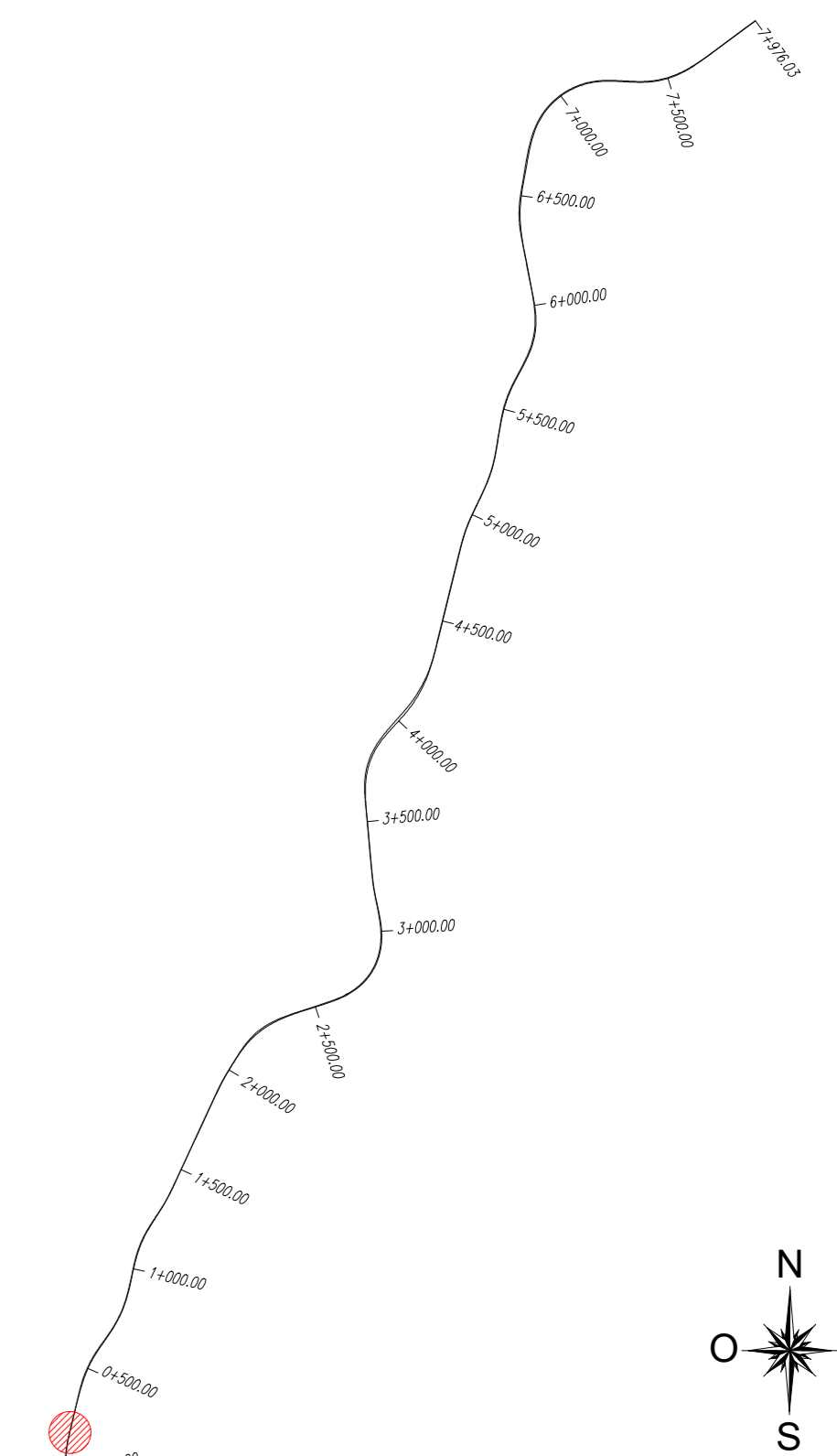


SEZIONI - SCALA 1:500



SEZIONI - SCALA 1:500

KEY PLAN



- S.S.4 SALARIA ATTUALE
- STRADA DI PROGETTO



Strada Statale 4 VIA SALARIA
Adeguamento della piattaforma stradale e messa in sicurezza
dal Km 56+000 al Km 70+800

PROGETTO DEFINITIVO cod RM180
cod RM364

PROGETTAZIONE: R.T.I.: PROGIN S.p.A. (capogruppo mandataria)
CREW Cremonesi Workshop S.r.l. - TECNO SISTEM S.p.A.
ECOPLAME S.r.l. - ART Risorse Ambiente Territorio S.r.l.

RESPONSABILE INTEGRAZIONE PRESTAZIONI SPECIALISTICHE: Dot. Ing. Antonio GRIMALDI (ProgIn S.p.A.)		CAPOGRUPPO MANDATARIA: PROGIN S.p.A. Direttore Tecnico: Dot. Ing. Lorenzo INFANTE	
PROGETTISTA FIRMATARIO: Dot. Ing. Lorenzo INFANTE (ProgIn S.p.A.)		MANDANTI: R. CREW TECNOSISTEM	
RESPONSABILE STUDIO IMPATTO AMBIENTALE: Dot. Arch. Salvatore SCOPPIETTA (ProgIn S.p.A.)		MANDANTI: R. CREW TECNOSISTEM	
IL GEOLOGO: Dot. Geol. Giovanni CARBA (ART Ambiente Risorse e Territorio S.r.l.)		MANDANTI: R. CREW TECNOSISTEM	
IL COORDINATORE PER LA SICUREZZA IN FASE DI PROGETTAZIONE: Dot. Ing. Michele Casale (ProgIn S.p.A.)		MANDANTI: R. CREW TECNOSISTEM	
VISTO IL RESPONSABILE DEL PROCEDIMENTO: Dot. Ing. Achille DEVITOFRANCESCO		MANDANTI: R. CREW TECNOSISTEM	
PROTOCOLLO	DATA	MANDANTI: R. CREW TECNOSISTEM	

STUDIO DI IMPATTO AMBIENTALE
PARTE PROGETTUALE - CANTIERIZZAZIONE
FASI ESECUTIVE VERSANTI - LOTTO 1 - TAV. 1 di 4

CODICE PROGETTO	NOME FILE	REVISIONE	SCALA
DP RM 180D20			
DP RM 364D20			
CODICE ELAB.	T00 I A03 AMB CT15		
B	Emissione a seguito istruttoria ANAS	11/21	R. Diatiro S. Greco S. Scoppito
A	Prima emissione	08/21	R. Diatiro S. Greco S. Scoppito
REV.	DESCRIZIONE	DATA	REDATTO VERIFICATO APPROVATO