

VISTE 3D DELL'AREA DI INTERVENTO (le aree che interessano l'intervento sono campite per individuare più facilmente le zone di lavorazione ma sono fuori scala e a scopo esplicativo)



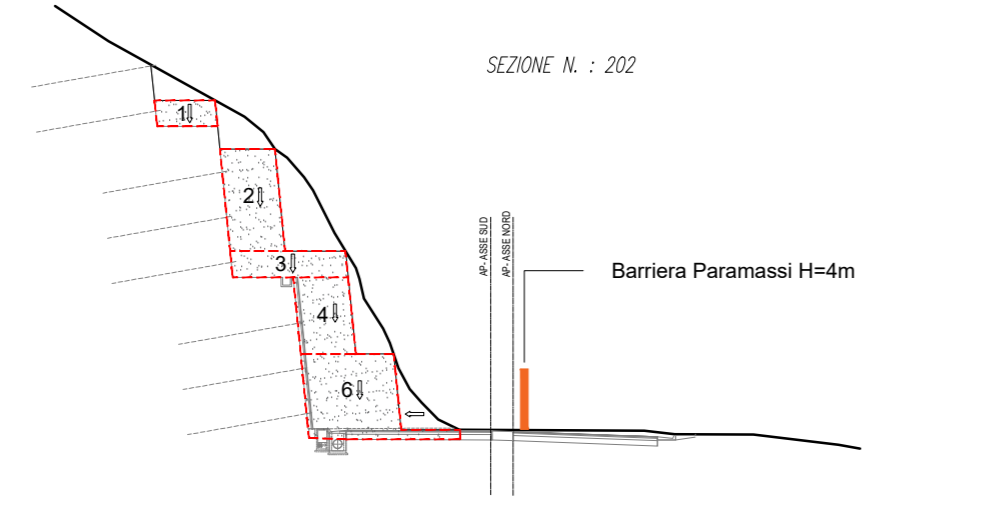
PLANIMETRIA SU ORTOFOTO - SCALA 1:2000

SCAVI DI PRIMA FASE
REALIZZAZIONE PISTE DI CANTIERE SU BANCHE PROVVISORIE



SEZIONI - SCALA 1:500

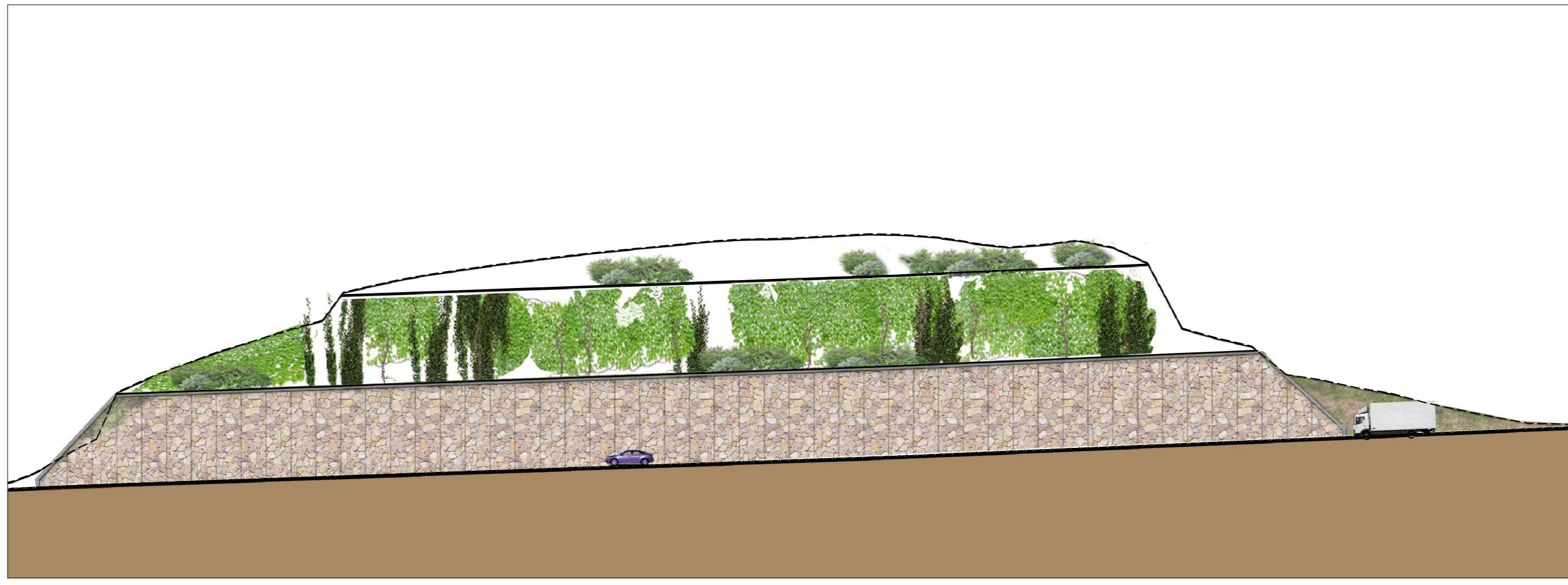
SCAVI DI PRIMA FASE
REALIZZAZIONE PISTE DI CANTIERE SU BANCHE PROVVISORIE



SEZIONI - SCALA 1:500



VISTE DELL'AREA DI INTERVENTO dalla SS4

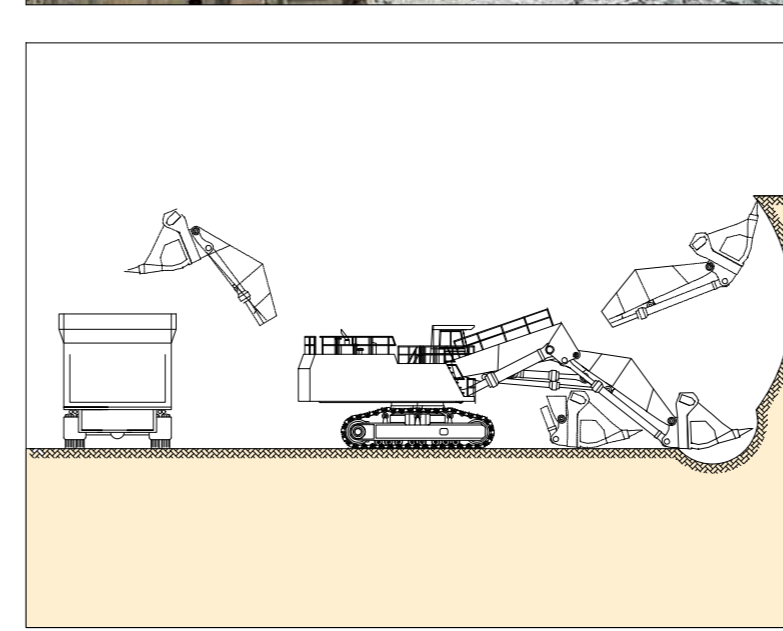
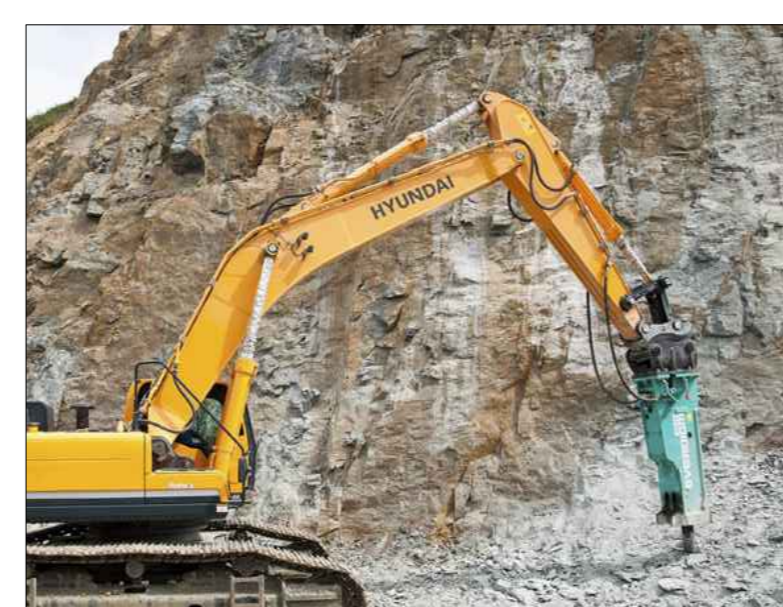


ESECUZIONE TAGLI DI VERSANTE - PROSPETTO TECNICO



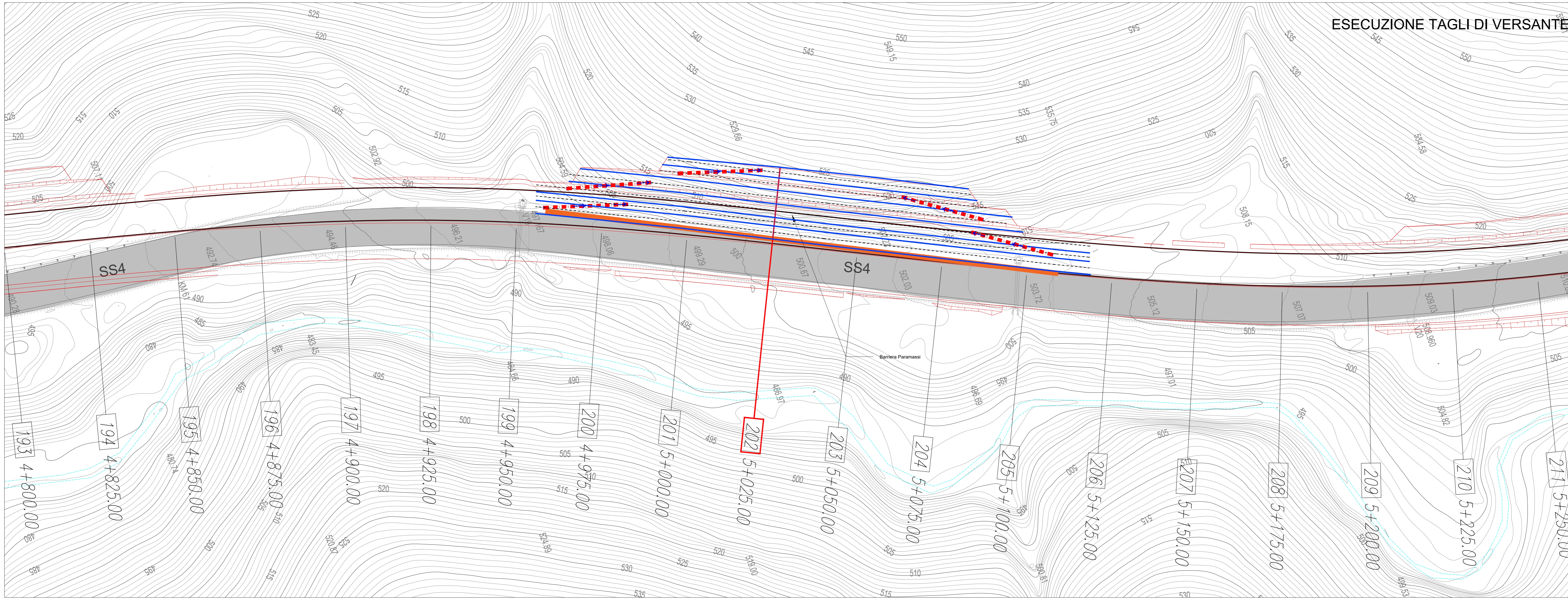
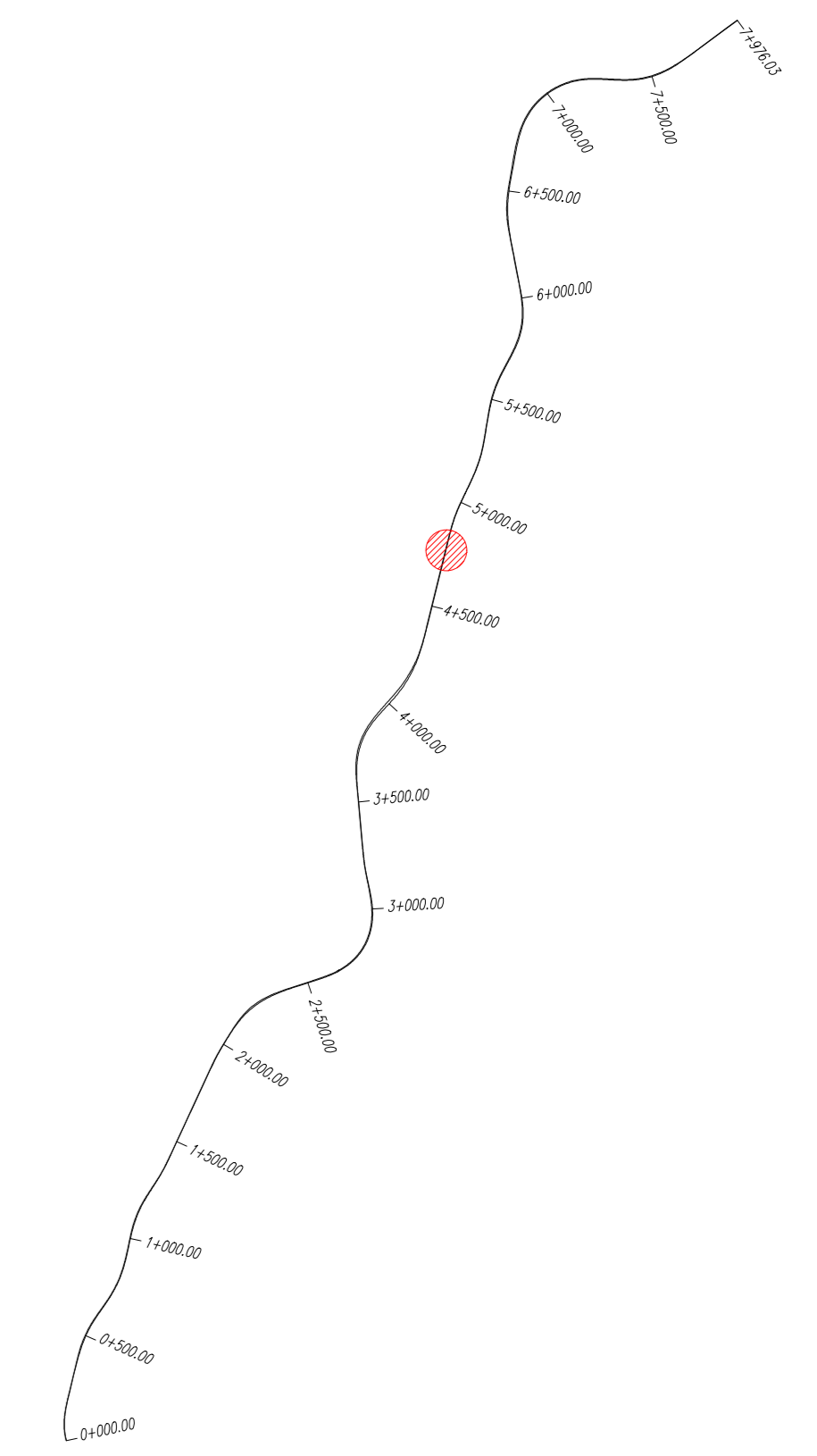
ESECUZIONE TAGLI DI VERSANTE - PROSPETTO CON FOTOSIMULAZIONE

MEZZI DI CANTIERE (impiegati nei movimenti terra)



- ESCAVATORI
- BOBCAT
- PALE MECCANICHE
- MARTELLO DEMOLITORE PNEUMATICOIDRAULICO
- DUMPER
- AUTOMEZZI PER TRASPORTO TERRE

KEY PLAN



PLANIMETRIA SU CARTOGRAFIA - SCALA 1:500

ESECUZIONE TAGLI DI VERSANTE

- S.S.4 SALARIA ATTUALE
- STRADA DI PROGETTO



Strada Statale 4 VIA SALARIA
Adeguamento della piattaforma stradale e messa in sicurezza
dal Km 56+000 al Km 70+800

PROGETTO DEFINITIVO cod. RM180
cod. RM364

PROGETTAZIONE: R.T.I.: PROGINS.p.a. (capogruppo mandataria)
CREW Cremonesi Workshop S.r.l. - TECNOSISTEM S.p.A.
ECOPLAME S.r.l. - ART Risorse Ambiente Territorio S.r.l.

| | | |
|---|--|--|
| RESPONSABILE INTEGRAZIONE PRESTAZIONI SPECIALISTICHE: Dot. Ing. Antonio GRIMALDI (Progin S.p.A.) | CAPOGRUPPO MANDATARIA: PROGINS.p.a. Dot. Ing. Lorenzo INFANTE (Progin S.p.A.) Dot. Arch. Salvatore SCOPPIETTA (Progin S.p.A.) | Direttore Tecnico: Dot. Ing. Lorenzo INFANTE |
| PROGETTISTA FIRMATARIO: Dot. Ing. Lorenzo INFANTE (Progin S.p.A.) | DIREZIONE TECNICA: Dot. Arch. Claudio TURRINI | Direttore Tecnico: Dot. Ing. Andrea AVELLA |
| RESPONSABILE STUDIO IMPATTO AMBIENTALE: Dot. Arch. Salvatore SCOPPIETTA (Progin S.p.A.) | MANDANTE: art Dot. Ing. No. FRESIA | Direttore Tecnico: Dot. Arch. Pasquale PISANO |
| IL GEOLOGO: Dot. Geol. Giovanni CARRA (ART Ambiente Risorse e Territorio S.r.l.) | COORDINATORE PER LA SICUREZZA IN FASE DI PROGETTAZIONE: Dot. Ing. Michele CASALE (Progin S.p.A.) | VISTO IL RESPONSABILE DEL PROCEDIMENTO: Dot. Ing. Achille DEVITFRANCESCHI |
| PROTOCOLLO | DATA | |

STUDIO DI IMPATTO AMBIENTALE
PARTE PROGETTUALE - CANTIERIZZAZIONE
FASI ESECUTIVE VERSANTI - LOTTO 1 - TAV. 4 di 4

| | | | |
|---------------------------------|--------------------------------------|----------------|---|
| CODICE PROGETTO DP RM 180D20 | NOME FILE DP RM 364D20 | REVISIONE B | SCALA |
| CODICE ELAB. T001A03AMBCT18 | | | |
| B | Emissione a seguito istruttoria ANAS | 11/21 | R. Di Stefano S. Greco S. Scoppetta |
| A | Prima emissione | 08/21 | R. Di Stefano S. Greco S. Scoppetta |
| REV. | DESCRIZIONE | DATA | REDATTO VERIFICATO APPROVATO |