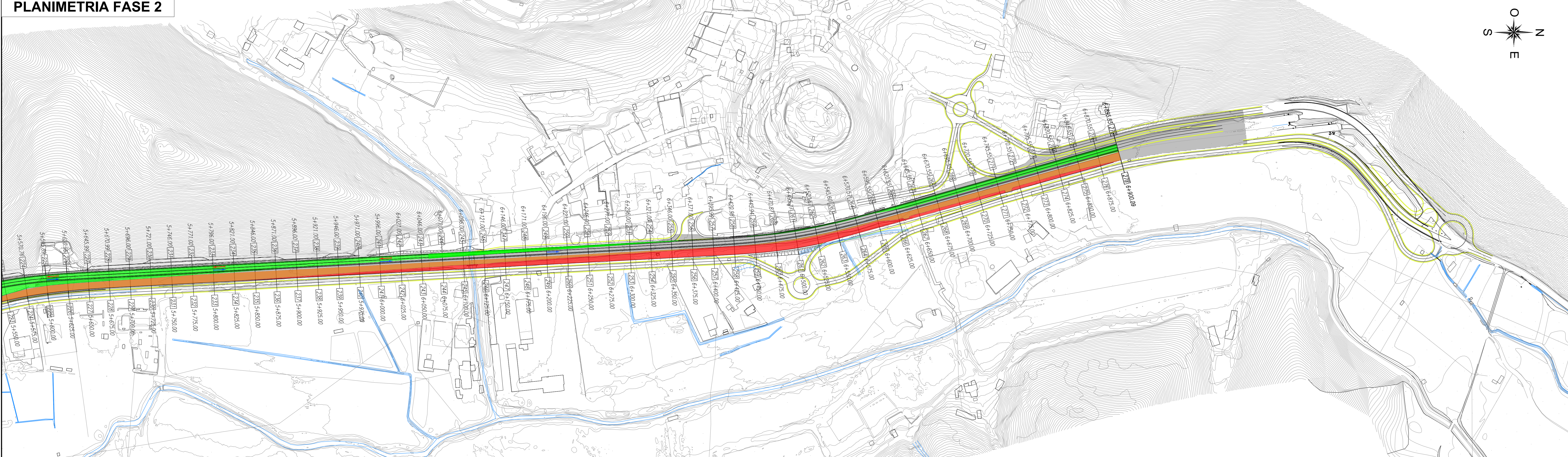


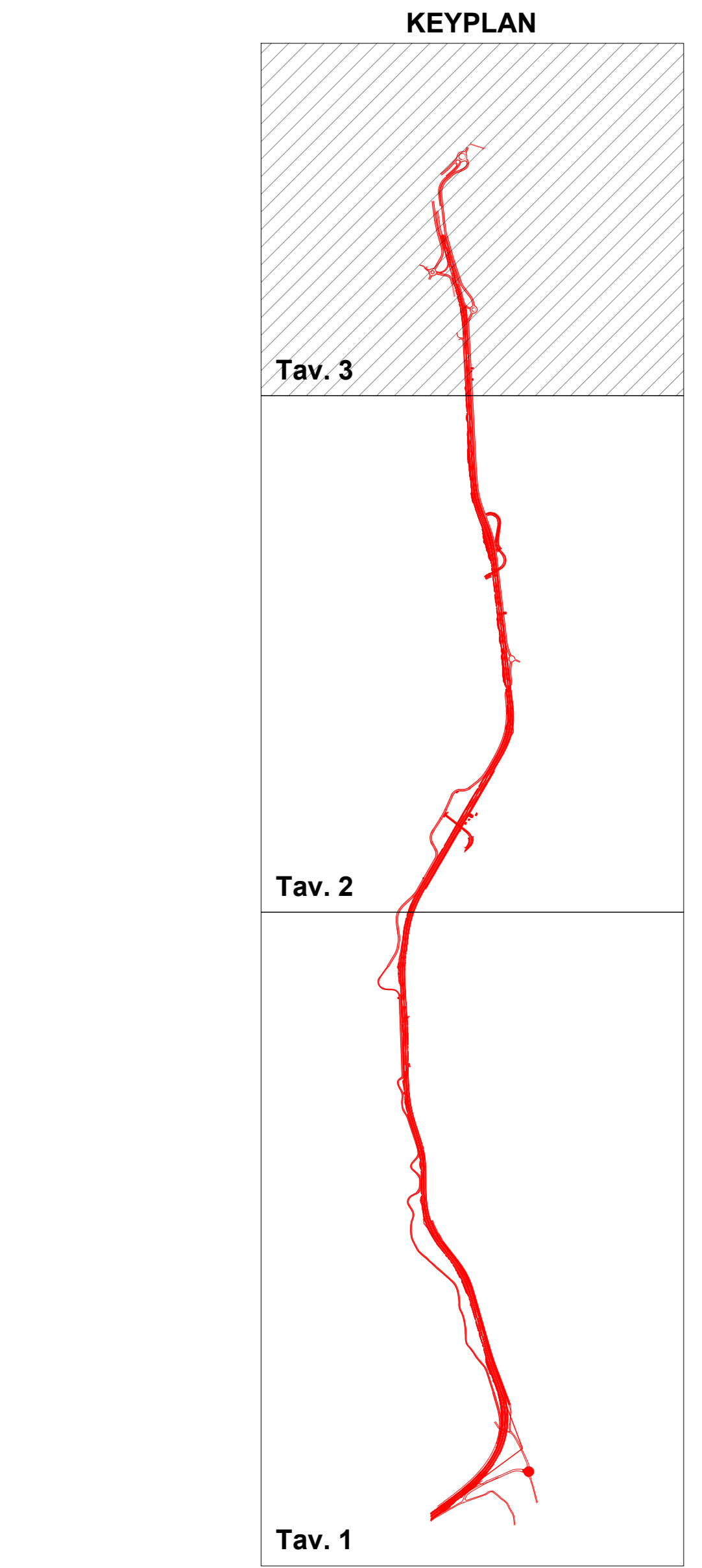
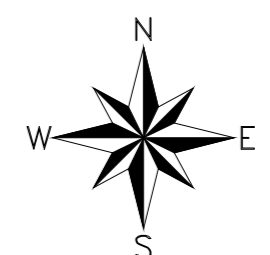
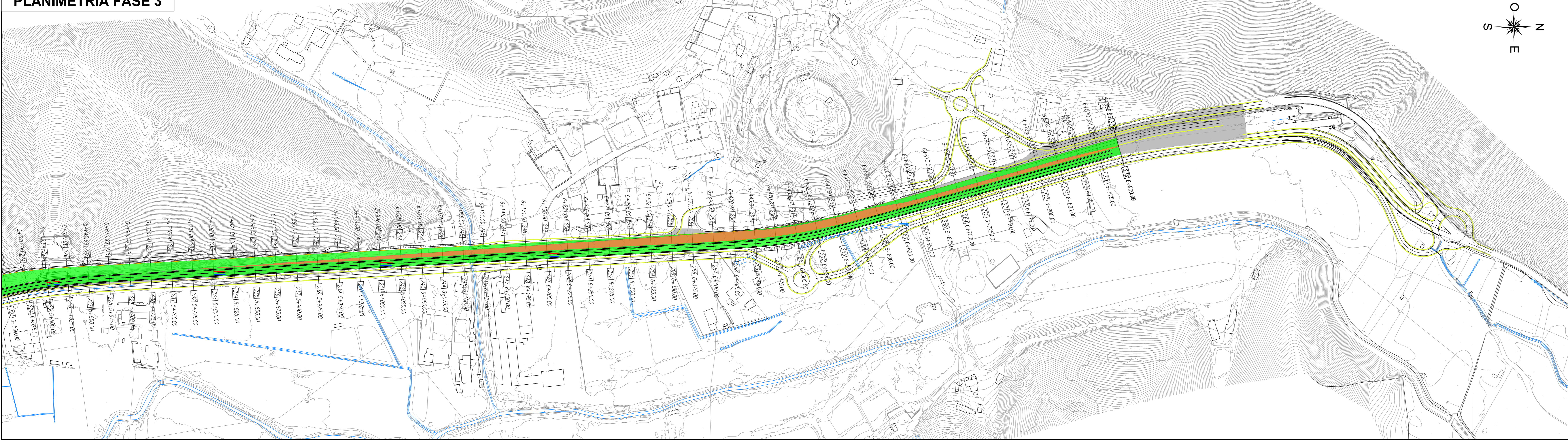
PLANIMETRIA FASE 1



PLANIMETRIA FASE 2



PLANIMETRIA FASE 3



LEGENDA

- Sede autostradale esistente attuale
- Sede in fase di realizzazione
- Sede da realizzata nelle fasi successive
- Adeguamento sede esistente
- Sede realizzata nelle fasi precedenti
- Traffico direzione sud
- Traffico direzione nord

anas Direzione Progettazione e Realizzazione Lavori

Strada Statale 4 VIA SALARIA
Adeguamento della piattaforma stradale e messa in sicurezza dal Km 56+000 al Km 70+800

PROGETTO DEFINITIVO cod RM180
cod RM364
PROGETTAZIONE: R.T.I.: PROGIN S.p.A. (capogruppo mandataria)
CREW Cremonesi Workshop S.r.l. - TECNOSISTEM S.p.A.
ECOPLAME S.r.l. - ART Risorse Ambiente Territorio S.r.l.

RESPONSABILE INTEGRAZIONE PRESTAZIONI SPECIALISTICHE: Dot. Ing. Antonio GRIMALDI (Progin S.p.A.)	CAPOGRUPPO MANDATARIA: PROGIN S.p.A. Direttore Tecnico: Dot. Ing. Lorenzo INFANTE
PROGETTISTA FIRMATARIO: Dot. Ing. Lorenzo INFANTE (Progin S.p.A.)	MANDANT:
RESPONSABILE STUDIO IMPATTO AMBIENTALE: Dot. Arch. Salvatore SCOPPIETTA (Progin S.p.A.)	CREW Direttore Tecnico: Dot. Arch. Claudio TURRINI
IL GEOLOGO: Dot. Geol. Giovanni CARRA (ART Ambiente Risorse e Territorio S.r.l.)	TECNOSISTEM Direttore Tecnico: Dot. Ing. Andrea AVELLA
IL COORDINATORE PER LA SICUREZZA IN FASE DI PROGETTAZIONE: Dot. Ing. Michele CUSALE (Progin S.p.A.)	ECOPLAME Direttore Tecnico: Dot. Ing. Noè FRESIA
VISTO IL RESPONSABILE DEL PROCEDIMENTO: Dot. Ing. Achille DEVITOFRANCESCO	
PROTOCOLLO	DATA

STUDIO DI IMPATTO AMBIENTALE
PARTE PROGETTUALE - CANTIERIZZAZIONE
SECONDO STRALCIO FUNZIONALE: Planimetria fasi realizzative asse principale TAV. 3 di 3

CODICE PROGETTO: DP RM 180D20	NOME FILE: DP RM 364D20	REVISIONE: A	SCALA: 1:2000
CODICE ELAB.: T021A03AMBPE03			
A	Prima emissione	Nov 2021	L.Brocchi S.Scoppetta L.Menla
REV.	DESCRIZIONE	DATA	REDATTO VERIFICATO APPROVATO