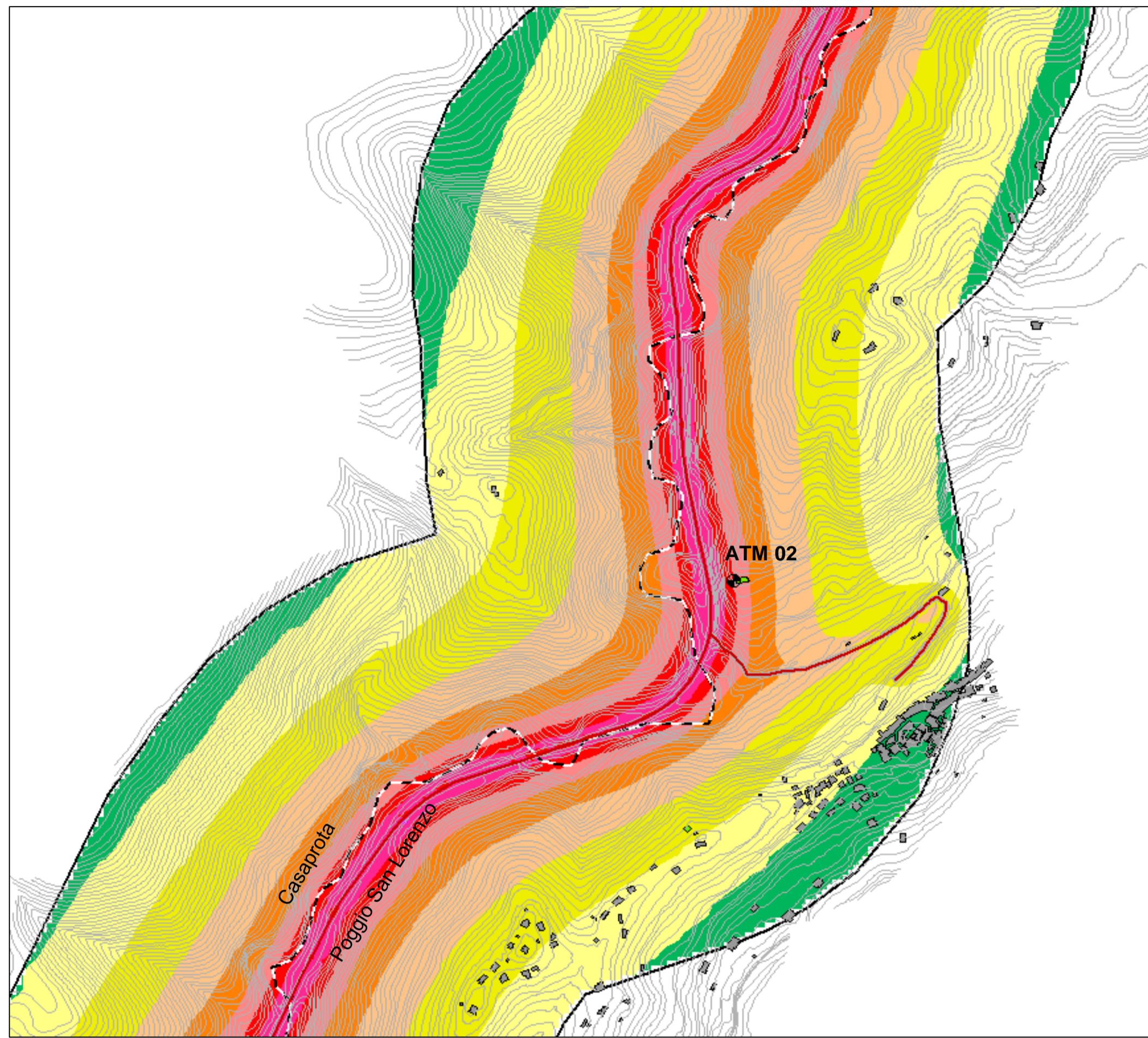
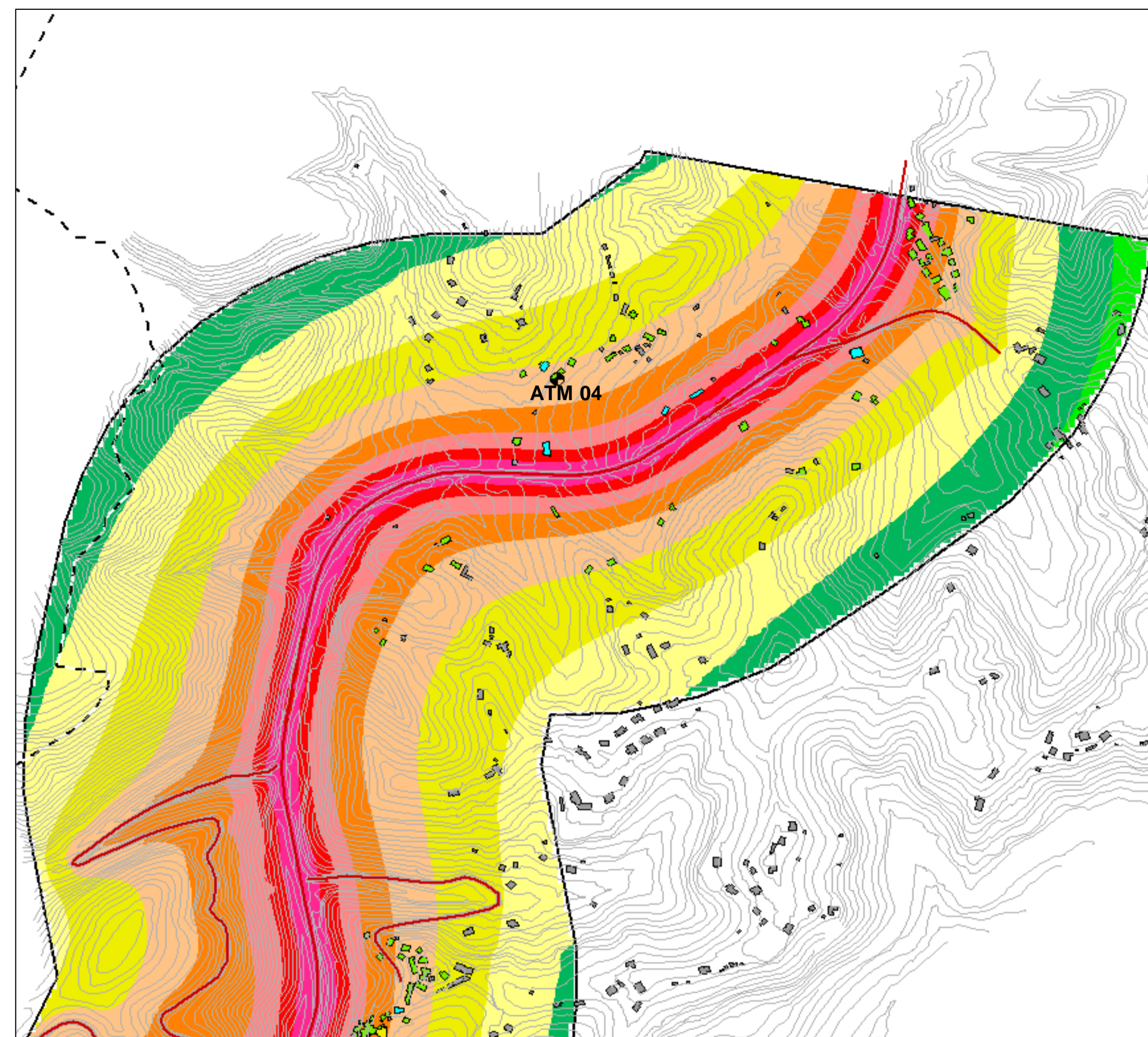


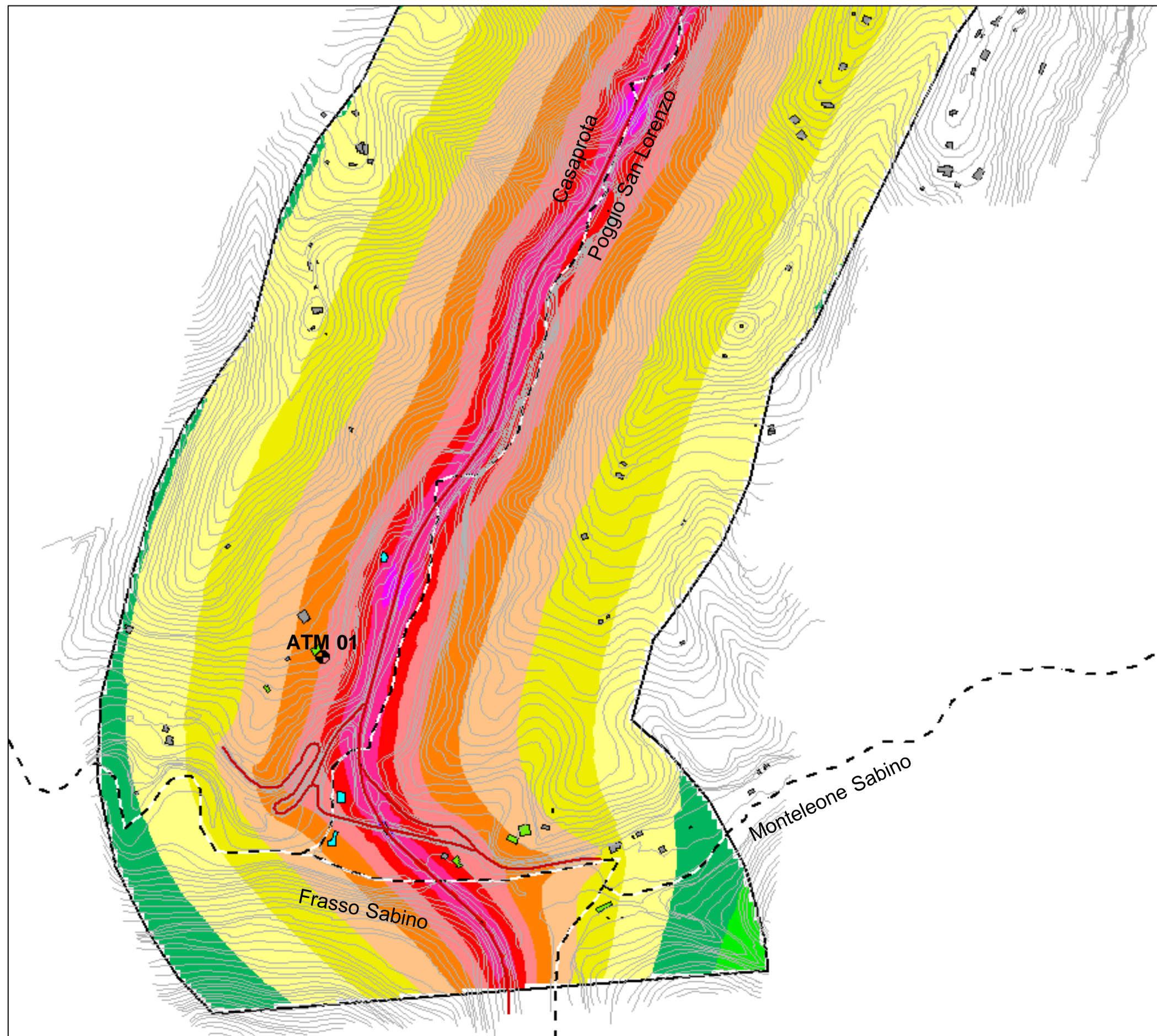
Vista B - AREA CENTRO-SUD "Poggio San Lorenzo"



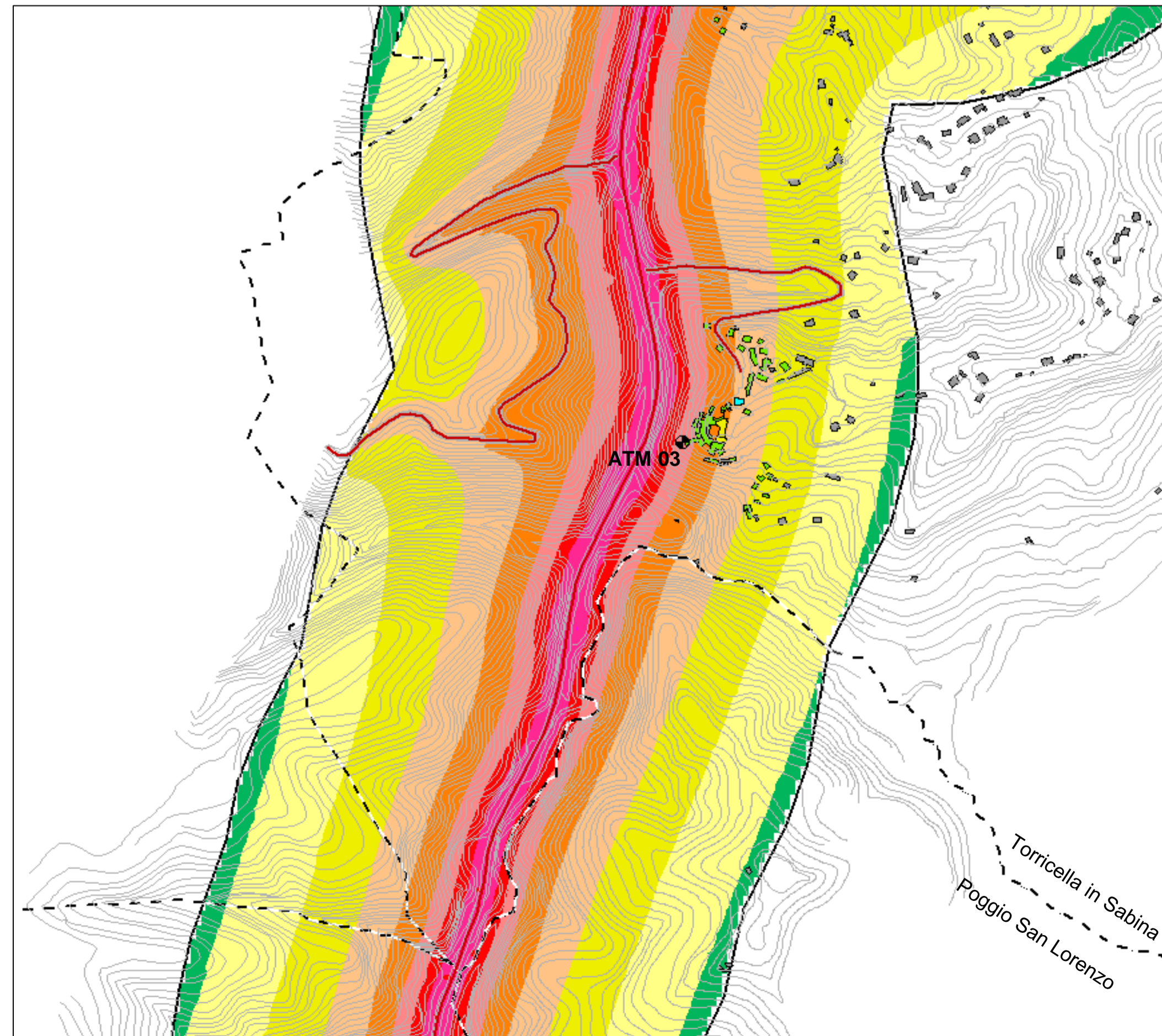
Vista D - AREA NORD "Ornaro Basso"



Vista A - AREA SUD "intersezione SR314 Licinese"



Vista C - AREA CENTRO-NORD "Ornaro Alto"

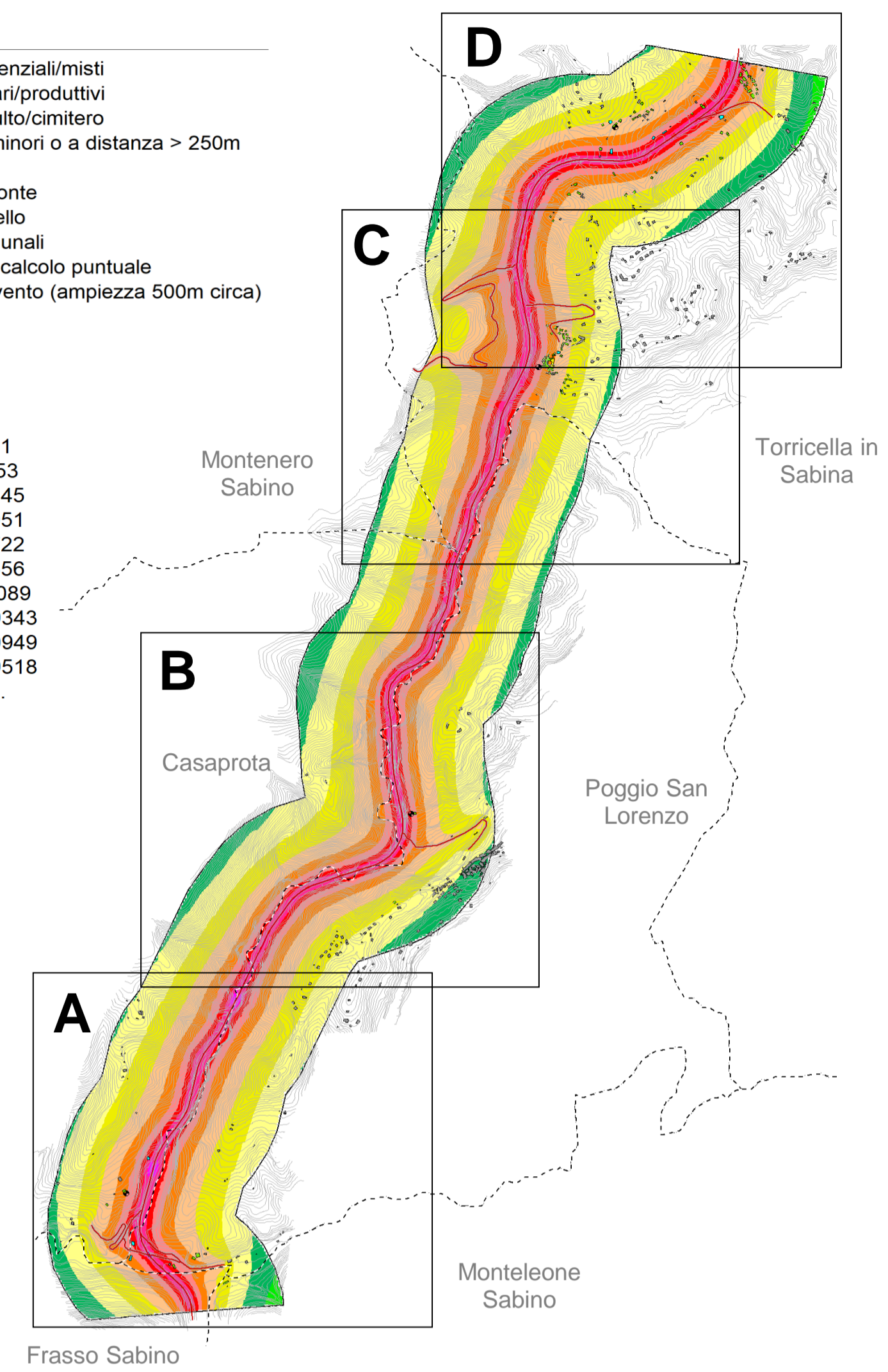


Legenda

- Edifici residenziali/misti
- Edifici terziari/produttivi
- Luoghi di culto/cimitero
- Fabbricati minori o a distanza > 250m
- Strada
- Elemento ponte
- Curve di livello
- Confini comunali
- Postazione calcolo puntuale
- Tratto intervento (ampiezza 500m circa)

I2Z CO2
massa conc.
(µg/m³)

- >.....- 450
- > 450- 721
- > 721- 1153
- > 1153- 1845
- > 1845- 2951
- > 2951- 4722
- > 4722- 7556
- > 7556-12089
- >12089-19343
- >19343-30949
- >30949-49518
- >49518-.....





Direzione Progettazione e Realizzazione Lavori

STRADA STATALE 4 "VIA SALARIA"
Adeguamento della piattaforma stradale e messa in sicurezza dal km 56+000 al km 64+000

PROGETTO DEFINITIVO		cod. RM 180			
PROGETTAZIONE: R.T.I. PROGIN S.p.A. (capogruppo mandataria) CREW Cremonesi Workshop S.r.l. - TECNOSISTEM S.p.A. ART Risorse Ambiente Territorio S.r.l. - ECOPLAME S.r.l.					
RESPONSABILE INTEGRAZIONE PRESTAZIONI SPECIALISTICHE: Dott. Ing. Antonio GRIMALDI (Progin S.p.A.) PROGETTISTA FIRMATARIO: Dott. Ing. Lorenzo INFANTE (Progin S.p.A.) RESPONSABILE STUDIO IMPATTO AMBIENTALE: Dott. Arch. Salvatore SCOPPETTA (Progin S.p.A.)		CAPOGRUPPO MANDATARIA:  Direttore Tecnico: Dott. Ing. Lorenzo INFANTE			
IL GEOLOGO: Dott. Geol. Giovanni CARRA (ART Ambiente Risorse e Territorio S.r.l.) IL COORDINATORE PER LA SICUREZZA IN FASE DI PROGETTAZIONE: Dott. Ing. Achille DEVITOFRANCESCHI		MADANTI:  Direttore Tecnico: Dott. Arch. Claudio TURRINI  Direttore Tecnico: Dott. Ing. Andrea AVETA			
VISTO: IL RESPONSABILE DEL PROCEDIMENTO: Dott. Ing. Achille DEVITOFRANCESCHI PROTOCOLLO _____ DATA _____		 Direttore Tecnico: Dott. Ing. Ivo FRESIA  Direttore Tecnico: Dott. Arch. Pasquale PISANO			
STUDIO DI IMPATTO AMBIENTALE ATMOSFERA CONCENTRAZIONI ANIDRIDE CARBONICA (CO2) ANTE OPERAM					
CODICE PROGETTO DIPIRIM118101ID210		REVISIONE B			
CODICE ELAB. TI0111IAI031A1TMI1C1I014		SCALA -			
B	Emissione a seguito istruttoria Anas	11/2021	MICROBEL	SCOPPETTA	INFANTE
A	Prima emissione	08/2021	MICROBEL	SCOPPETTA	INFANTE
REV.	DESCRIZIONE	DATA	REDATTO	VERIFICATO	APPROVATO