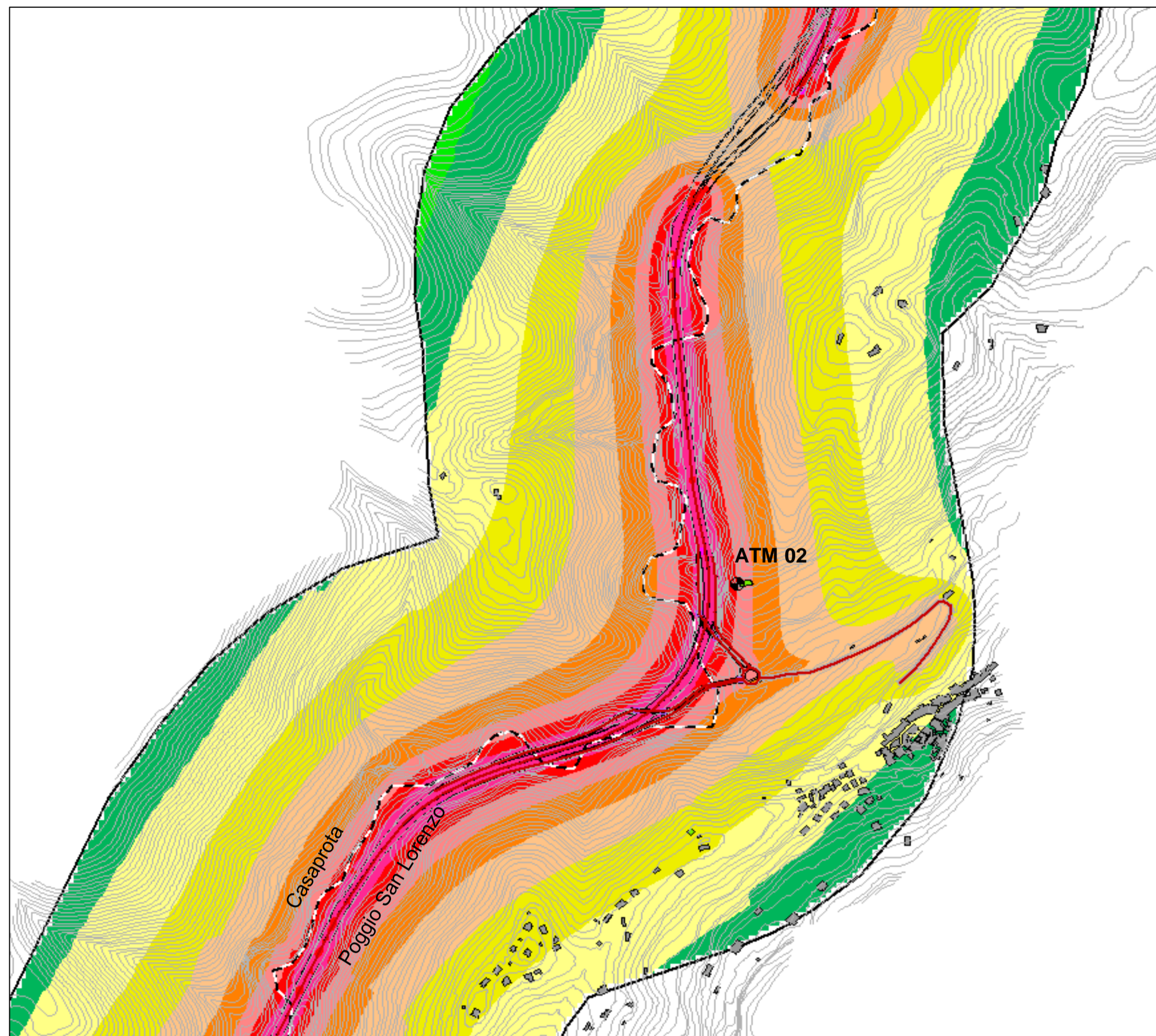
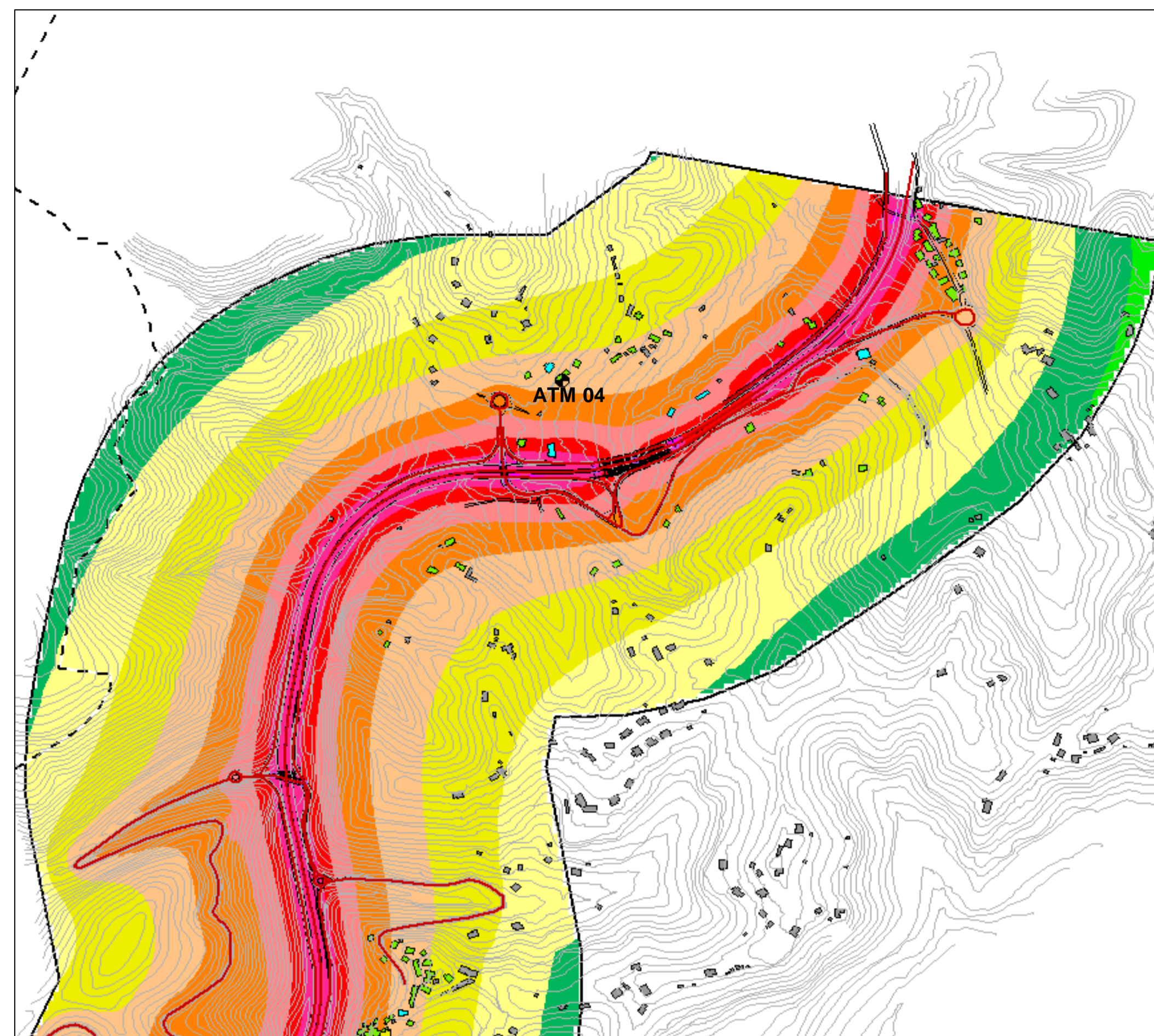


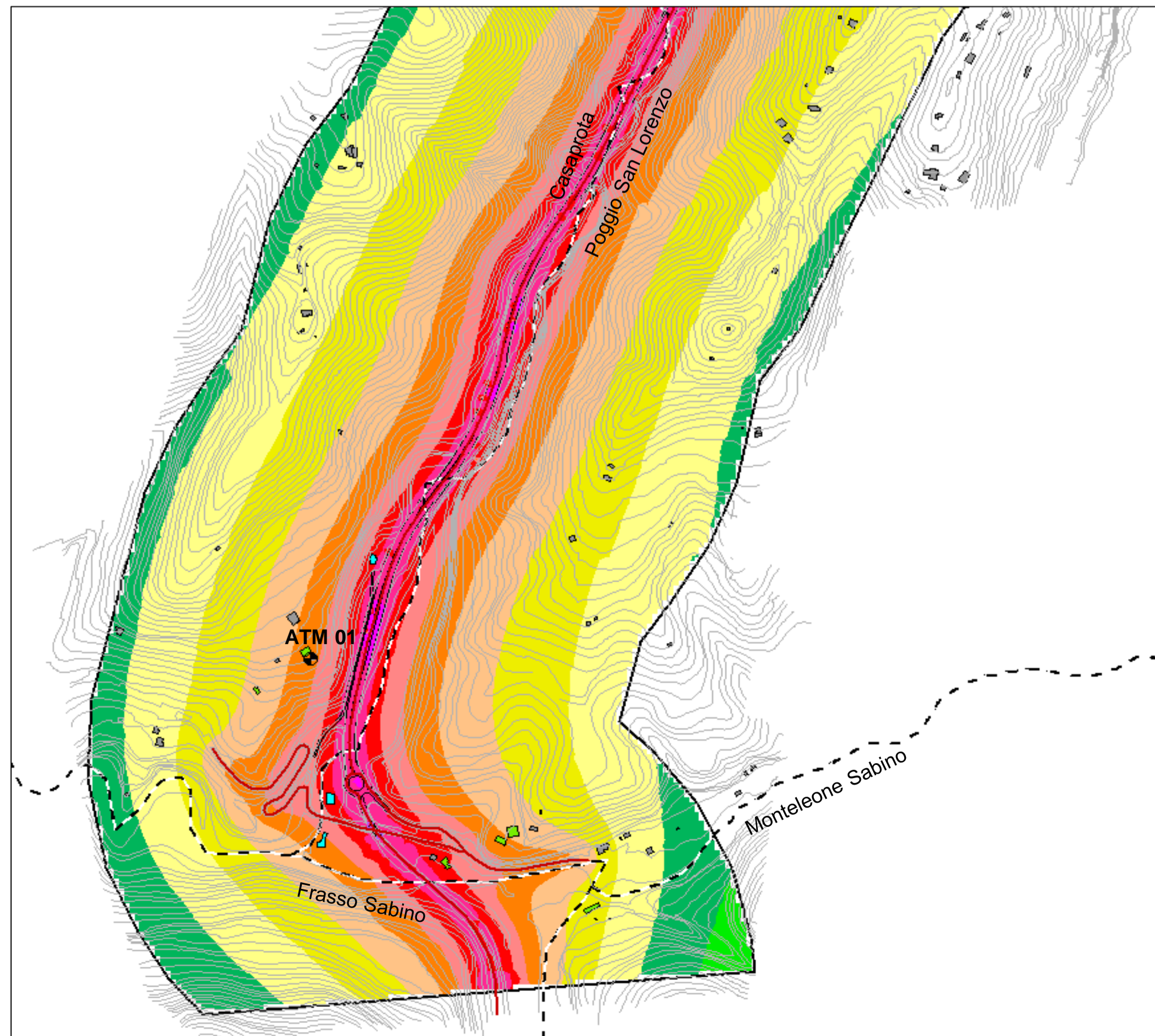
Vista B - AREA CENTRO-SUD "Poggio San Lorenzo"



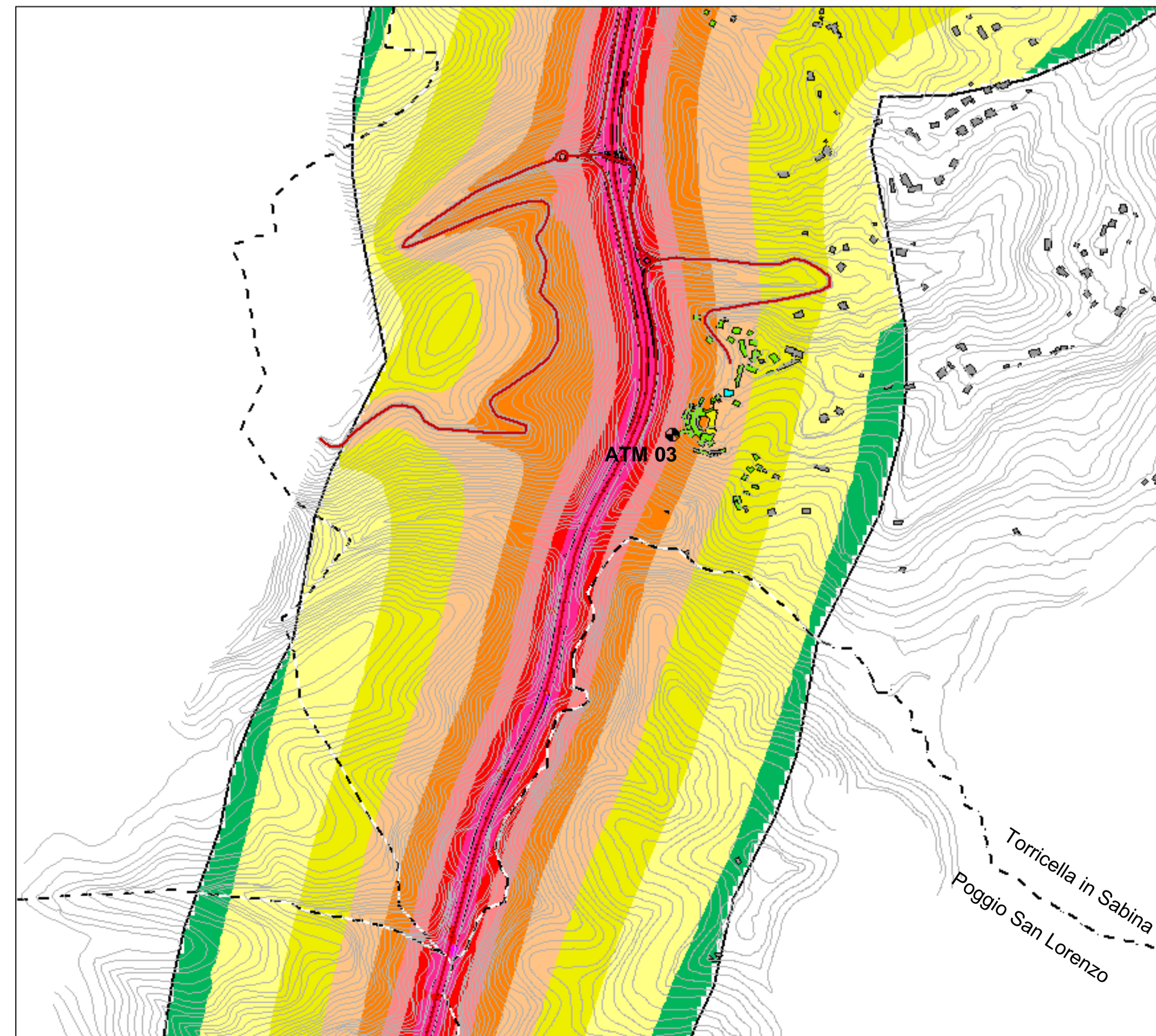
Vista D - AREA NORD "Ornaro Basso"



Vista A - AREA SUD "intersezione SR314 Licinese"



Vista C - AREA CENTRO-NORD "Ornaro Alto"

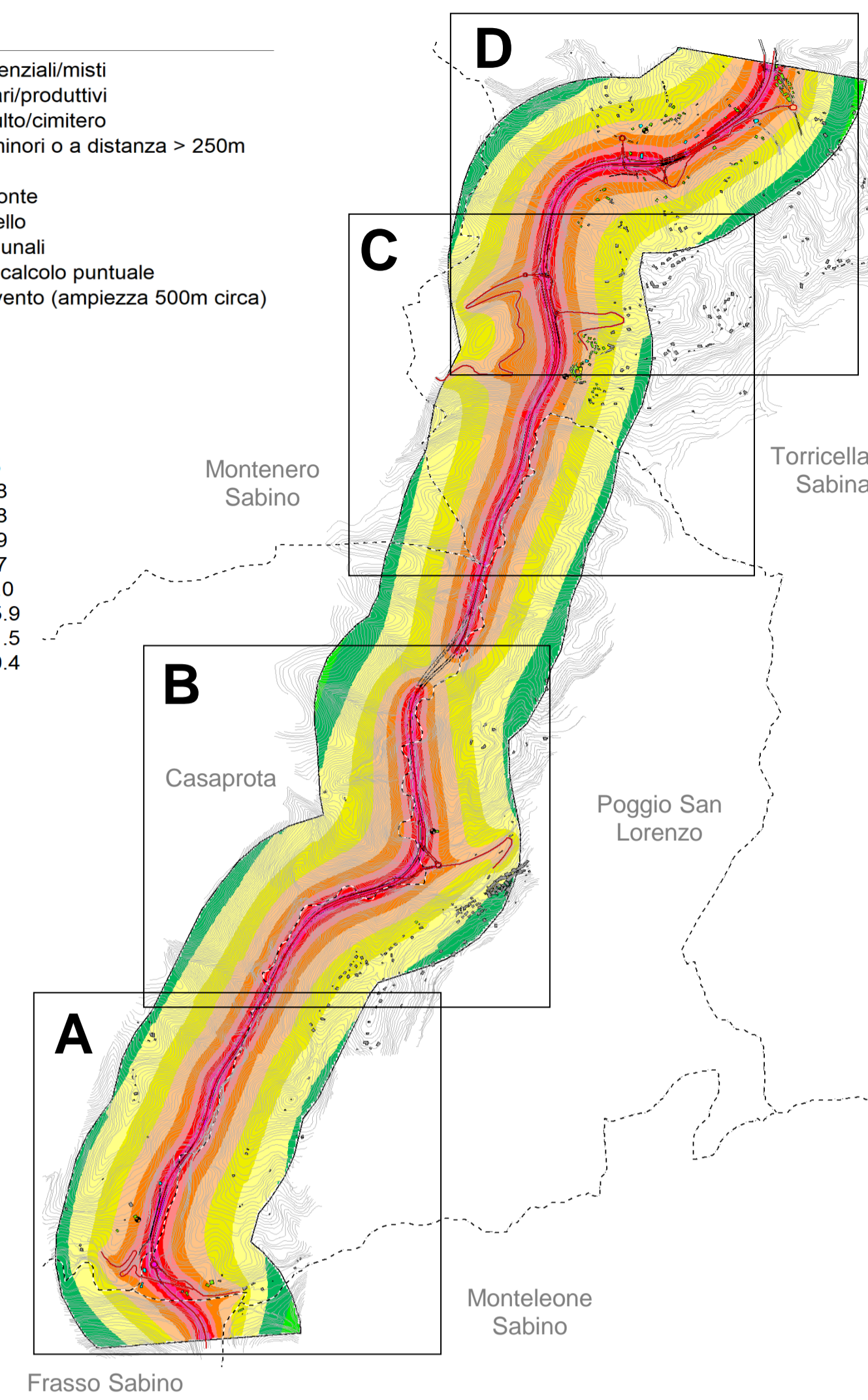


Legenda

- Edifici residenziali/misti
- Edifici terziari/produttivi
- Luoghi di culto/cimitero
- Fabbricati minori o a distanza > 250m
- Strada
- Elemento ponte
- Curve di livello
- Confini comunali
- Postazione calcolo puntuale
- Tratto intervento (ampiezza 500m circa)

I2Z NOx
massa conc.
(µg/m³)

- >..... 4.1
- > 4.1- 6.6
- > 6.6- 10.5
- > 10.5- 16.8
- > 16.8- 26.8
- > 26.8- 42.9
- > 42.9- 68.7
- > 68.7-110.0
- >110.0-175.9
- >175.9-281.5
- >281.5-450.4
- >450.4.....





Direzione Progettazione e Realizzazione Lavori

STRADA STATALE 4 "VIA SALARIA"
Adeguamento della piattaforma stradale e messa in sicurezza dal km 56+000 al km 64+000

PROGETTO DEFINITIVO	cod. RM 180				
PROGETTAZIONE: R.T.I. PROGIN S.p.A. (capogruppo mandataria) CREW Cremonesi Workshop S.r.l. - TECNOSISTEM S.p.A. ART Risorse Ambiente Territorio S.r.l. - ECOPLAME S.r.l.					
RESPONSABILE INTEGRAZIONE PRESTAZIONI SPECIALISTICHE: Dott. Ing. Antonio GRIMALDI (Progin S.p.A.) PROGETTISTA FIRMATARIO: Dott. Ing. Lorenzo INFANTE (Progin S.p.A.) RESPONSABILE STUDIO IMPATTO AMBIENTALE: Dott. Arch. Salvatore SCOPPETTA (Progin S.p.A.)	CAPOGRUPPO MANDATARIA:  Direttore Tecnico: Dott. Ing. Lorenzo INFANTE MADANTI:   Direttore Tecnico: Dott. Arch. Claudio TURRINI Direttore Tecnico: Dott. Ing. Andrea AVETA   Direttore Tecnico: Dott. Ing. Ivo FRESIA Direttore Tecnico: Dott. Arch. Pasquale PISANO				
IL GEOLOGO: Dott. Geol. Giovanni CARRA (ART Ambiente Risorse e Territorio S.r.l.) IL COORDINATORE PER LA SICUREZZA IN FASE DI PROGETTAZIONE: Dott. Ing. Achille DEVITOFRANCESCHI					
VISTO: IL RESPONSABILE DEL PROCEDIMENTO: Dott. Ing. Achille DEVITOFRANCESCHI PROTOCOLLO _____ DATA _____					
STUDIO DI IMPATTO AMBIENTALE ATMOSFERA CONCENTRAZIONI OSSIDI DI AZOTO (NOx) POST OPERAM					
CODICE PROGETTO	CODICE ELAB.	REVISIONE	SCALA		
DIPIRIM118101ID210	T101111A1031A1T1M1C1T1017	B			
REV.	DESCRIZIONE	DATA	REDATTO	VERIFICATO	APPROVATO
B	Emissione a seguito istruttoria Anas	11/2021	MICROBEL	SCOPPETTA	INFANTE
A	Prima emissione	08/2021	MICROBEL	SCOPPETTA	INFANTE