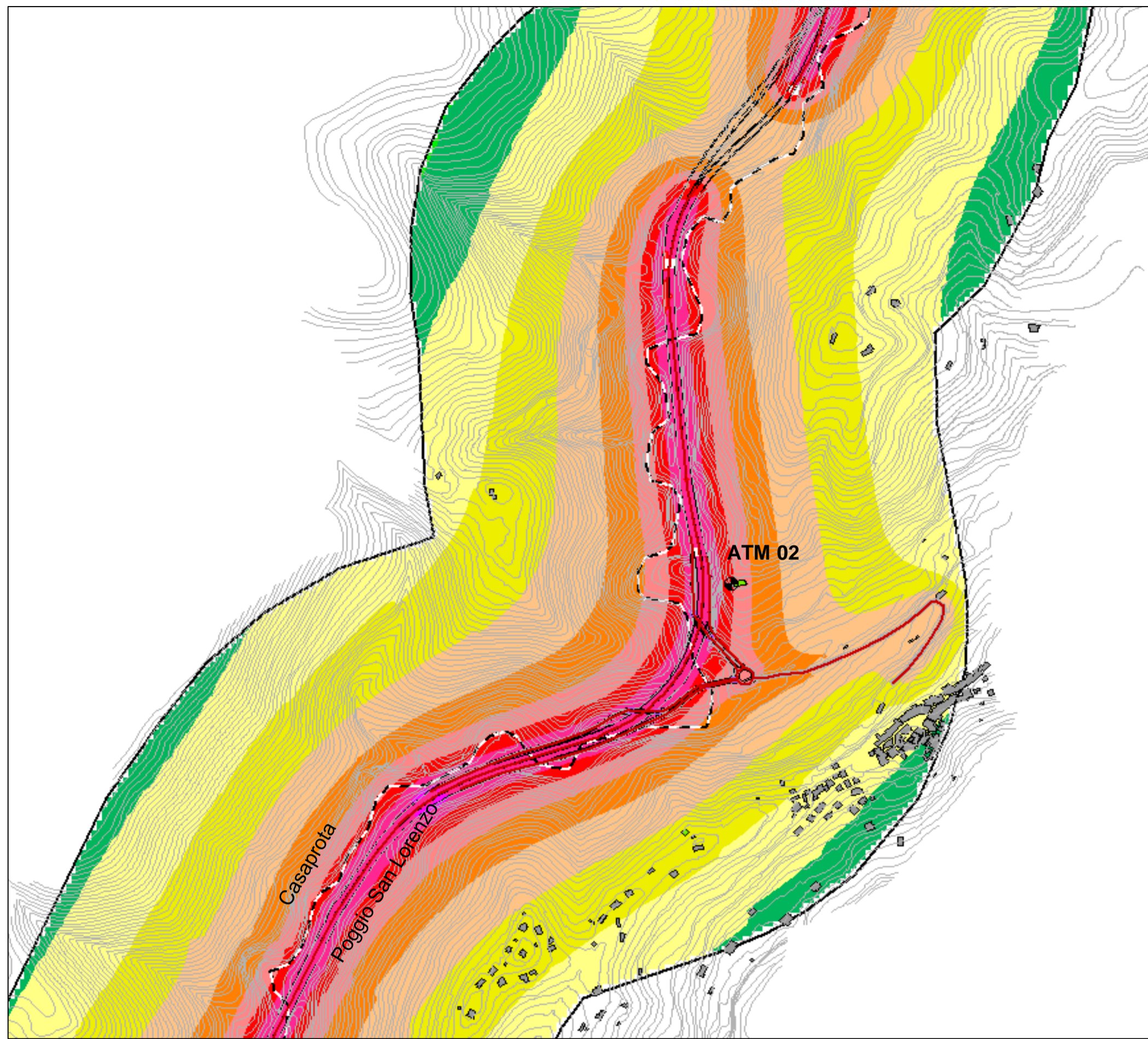
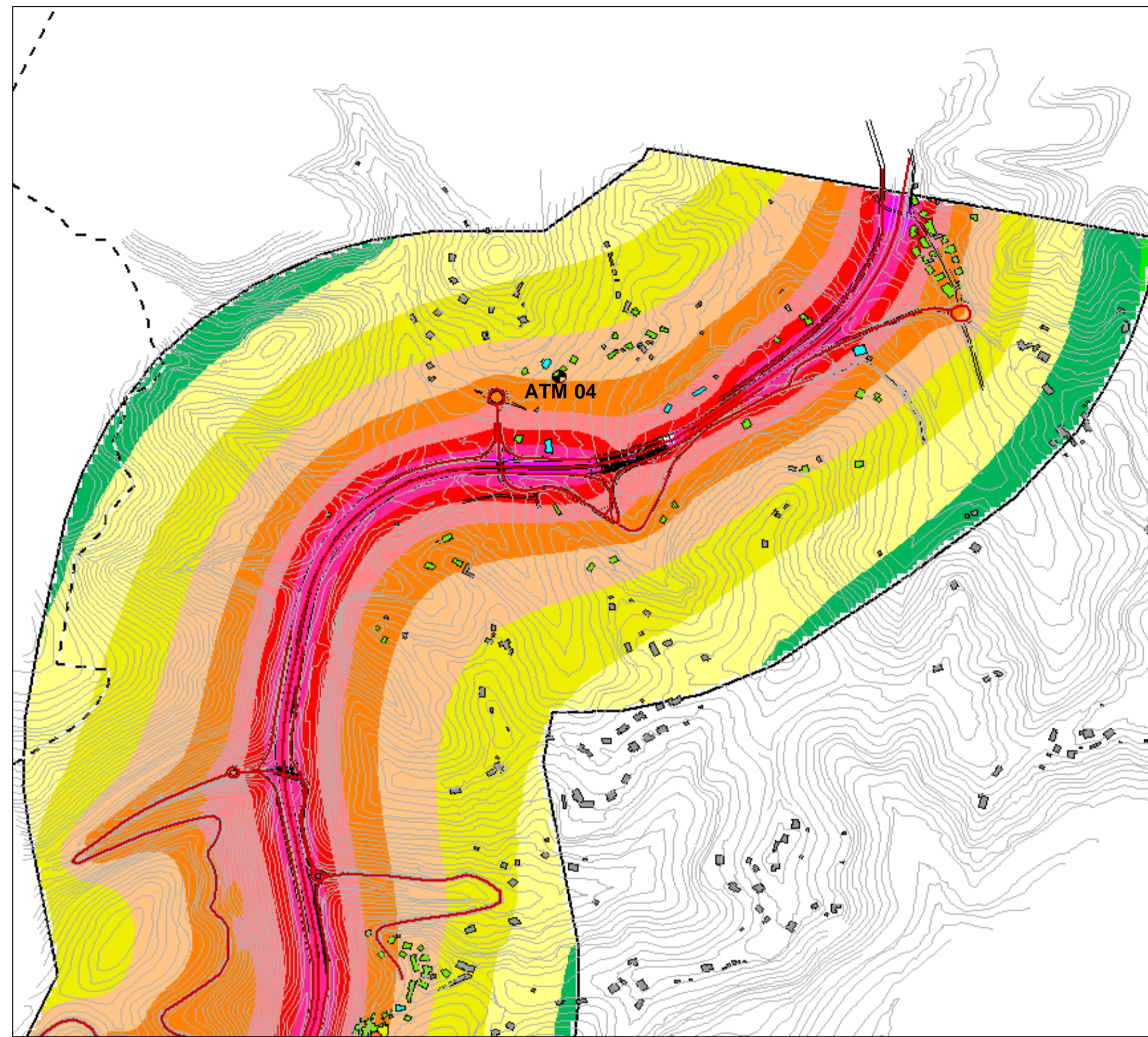


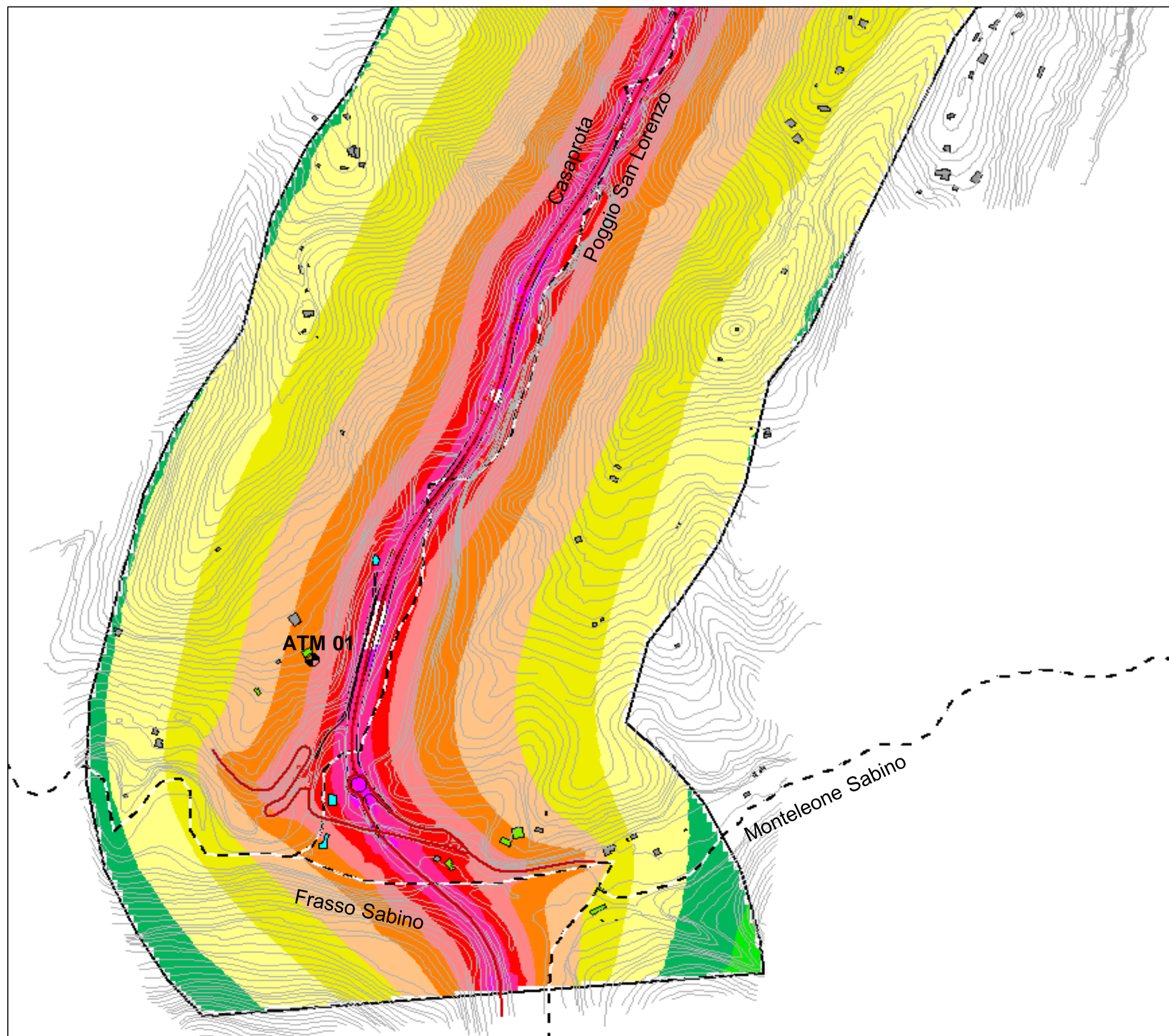
Vista B - AREA CENTRO-SUD "Poggio San Lorenzo"



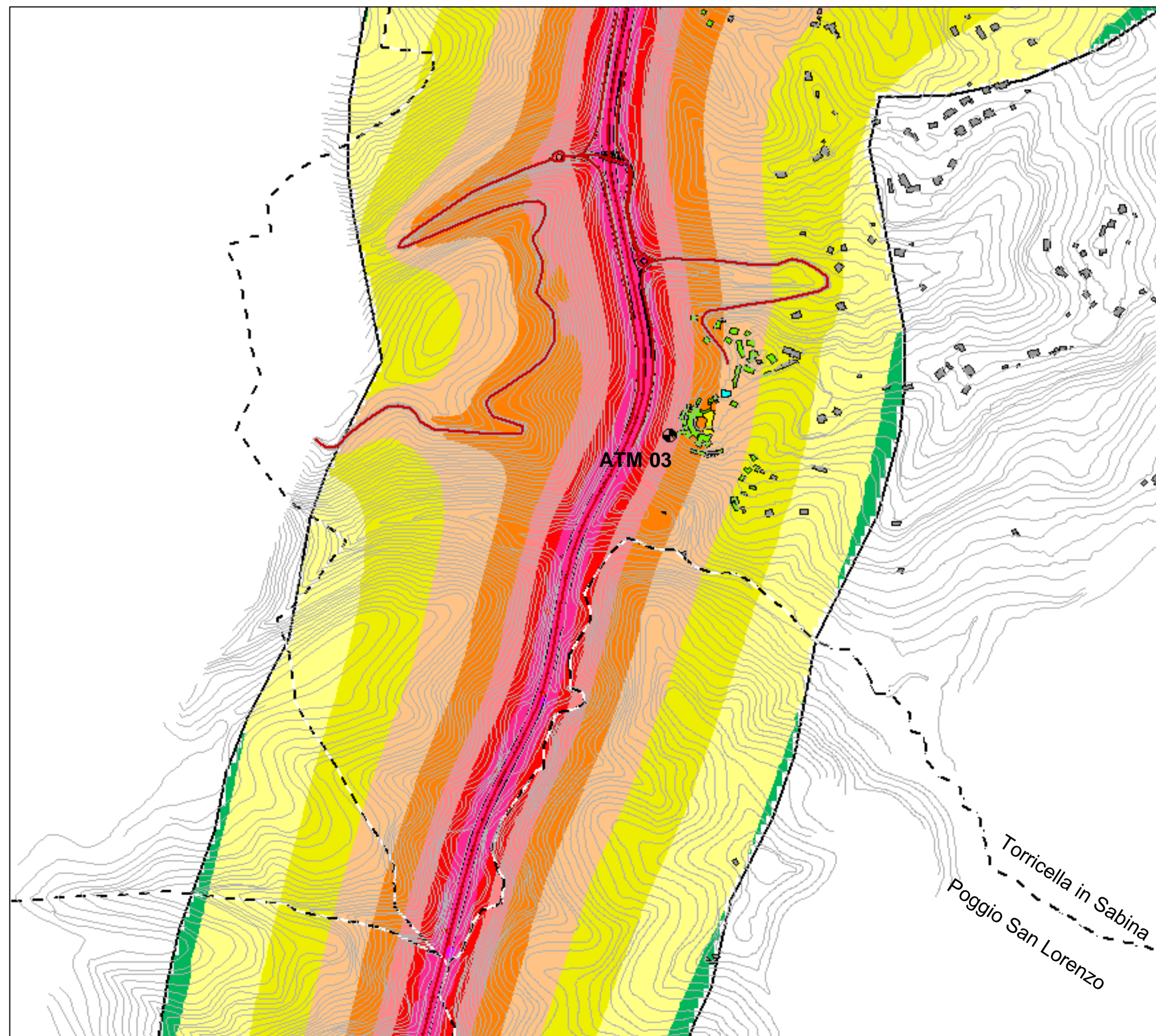
Vista D - AREA NORD "Ornaro Basso"



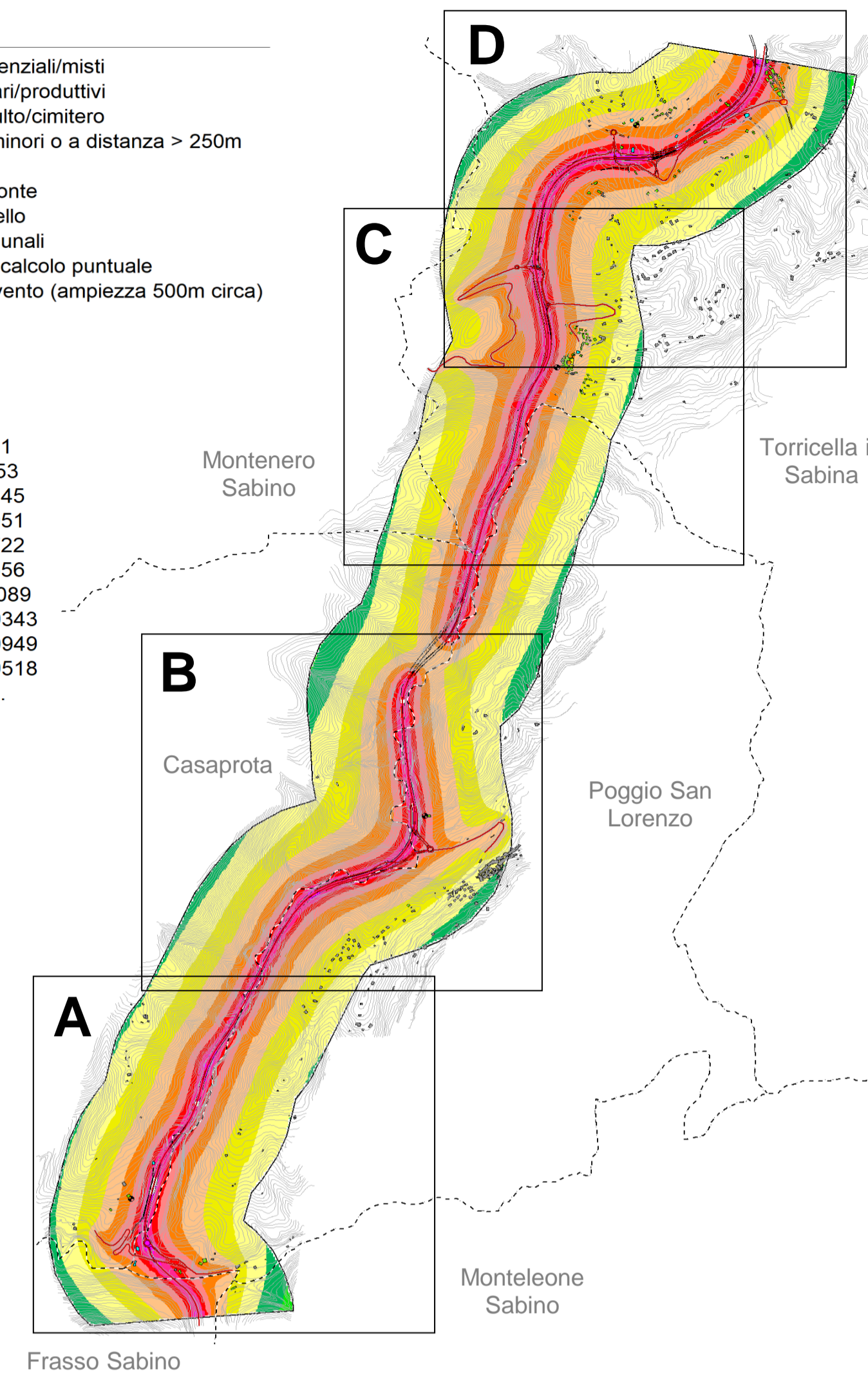
Vista A - AREA SUD "intersezione SR314 Licinese"



Vista C - AREA CENTRO-NORD "Ornaro Alto"



- Legenda**
- Edifici residenziali/misti
 - Edifici terziari/produttivi
 - Luoghi di culto/cimitero
 - Fabbricati minori o a distanza > 250m
 - Strada
 - Elemento ponte
 - Curve di livello
 - Confini comunali
 - Postazione calcolo puntuale
 - Tratto intervento (ampiezza 500m circa)
- I2Z CO2
massa conc.
(µg/m³)**
- >.....- 450
 - > 450- 721
 - > 721- 1153
 - > 1153- 1845
 - > 1845- 2951
 - > 2951- 4722
 - > 4722- 7556
 - > 7556-12089
 - >12089-19343
 - >19343-30949
 - >30949-49518
 - >49518-.....





Direzione Progettazione e Realizzazione Lavori

STRADA STATALE 4 "VIA SALARIA"
Adeguamento della piattaforma stradale e messa in sicurezza dal km 56+000 al km 64+000

PROGETTO DEFINITIVO	cod. RM 180				
PROGETTAZIONE: R.T.I. PROGIN S.p.A. (capogruppo mandataria) CREW Cremonesi Workshop S.r.l. - TECNOSISTEM S.p.A. ART Risorse Ambiente Territorio S.r.l. - ECOPLAME S.r.l.					
RESPONSABILE INTEGRAZIONE PRESTAZIONI SPECIALISTICHE: Dott. Ing. Antonio GRIMALDI (Progin S.p.A.) PROGETTISTA FIRMATARIO: Dott. Ing. Lorenzo INFANTE (Progin S.p.A.) RESPONSABILE STUDIO IMPATTO AMBIENTALE: Dott. Arch. Salvatore SCOPPETTA (Progin S.p.A.)	CAPOGRUPPO MANDATARIA:  Direttore Tecnico: Dott. Ing. Lorenzo INFANTE MADANTI:   Direttore Tecnico: Dott. Arch. Claudio TURRINI Direttore Tecnico: Dott. Ing. Andrea AVETA   Direttore Tecnico: Dott. Ing. Ivo FRESIA Direttore Tecnico: Dott. Arch. Pasquale PISANO				
IL GEOLOGO: Dott. Geol. Giovanni CARRA (ART Ambiente Risorse e Territorio S.r.l.) IL COORDINATORE PER LA SICUREZZA IN FASE DI PROGETTAZIONE: Dott. Ing. Achille DEVITOFRANCESCHI					
VISTO: IL RESPONSABILE DEL PROCEDIMENTO: Dott. Ing. Achille DEVITOFRANCESCHI PROTOCOLLO _____ DATA _____					
STUDIO DI IMPATTO AMBIENTALE ATMOSFERA CONCENTRAZIONI ANIDRIDE CARBONICA (CO2) POST OPERAM					
CODICE PROGETTO DIPIRIM118101D210	CODICE ELAB. T10111A1031A1T1M1C1T1019	REVISIONE B	SCALA		
B	Emissione a seguito istruttoria Anas	11/2021	MICROBEL	SCOPPETTA	INFANTE
A	Prima emissione	08/2021	MICROBEL	SCOPPETTA	INFANTE
REV.	DESCRIZIONE	DATA	REDATTO	VERIFICATO	APPROVATO