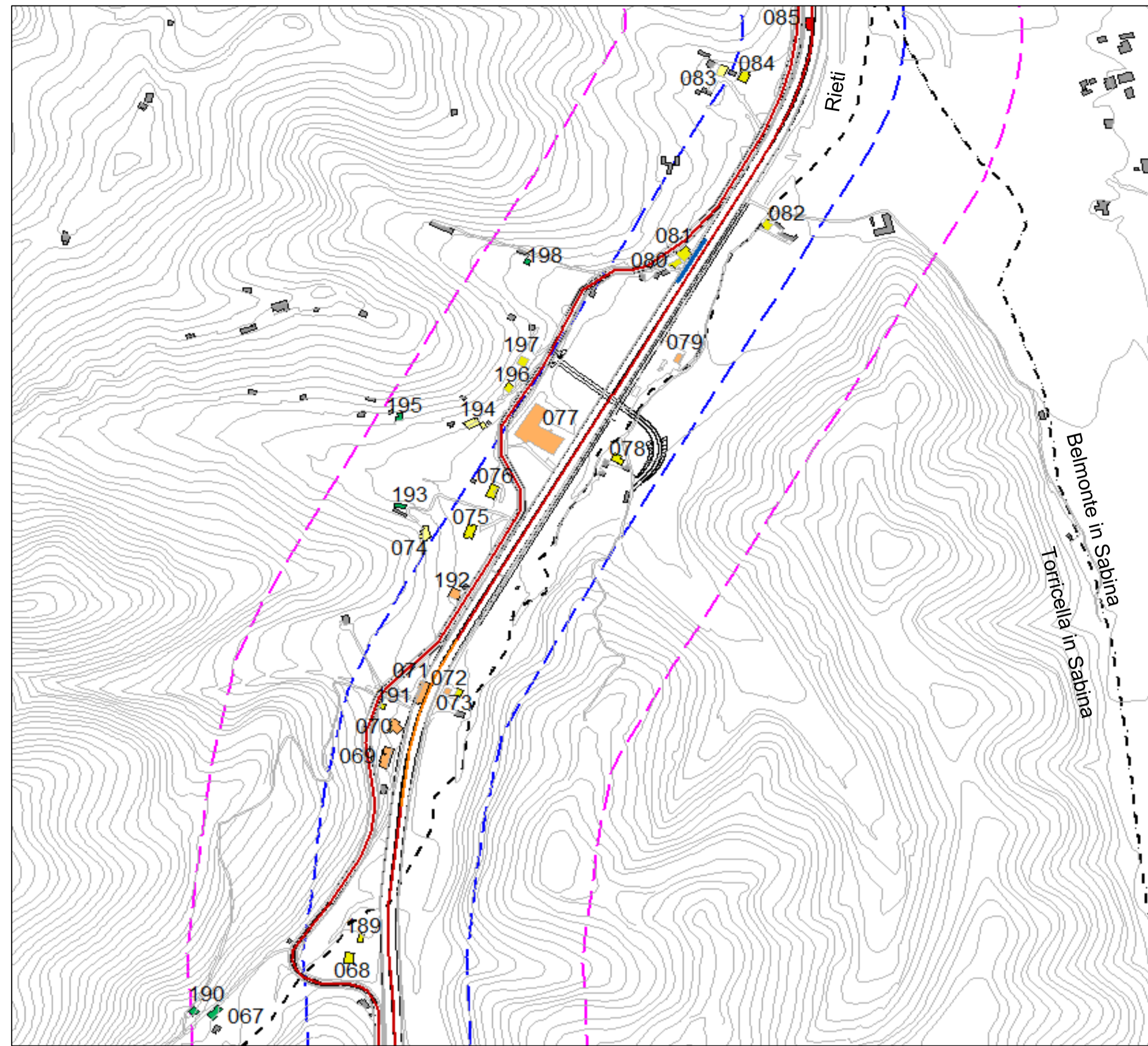
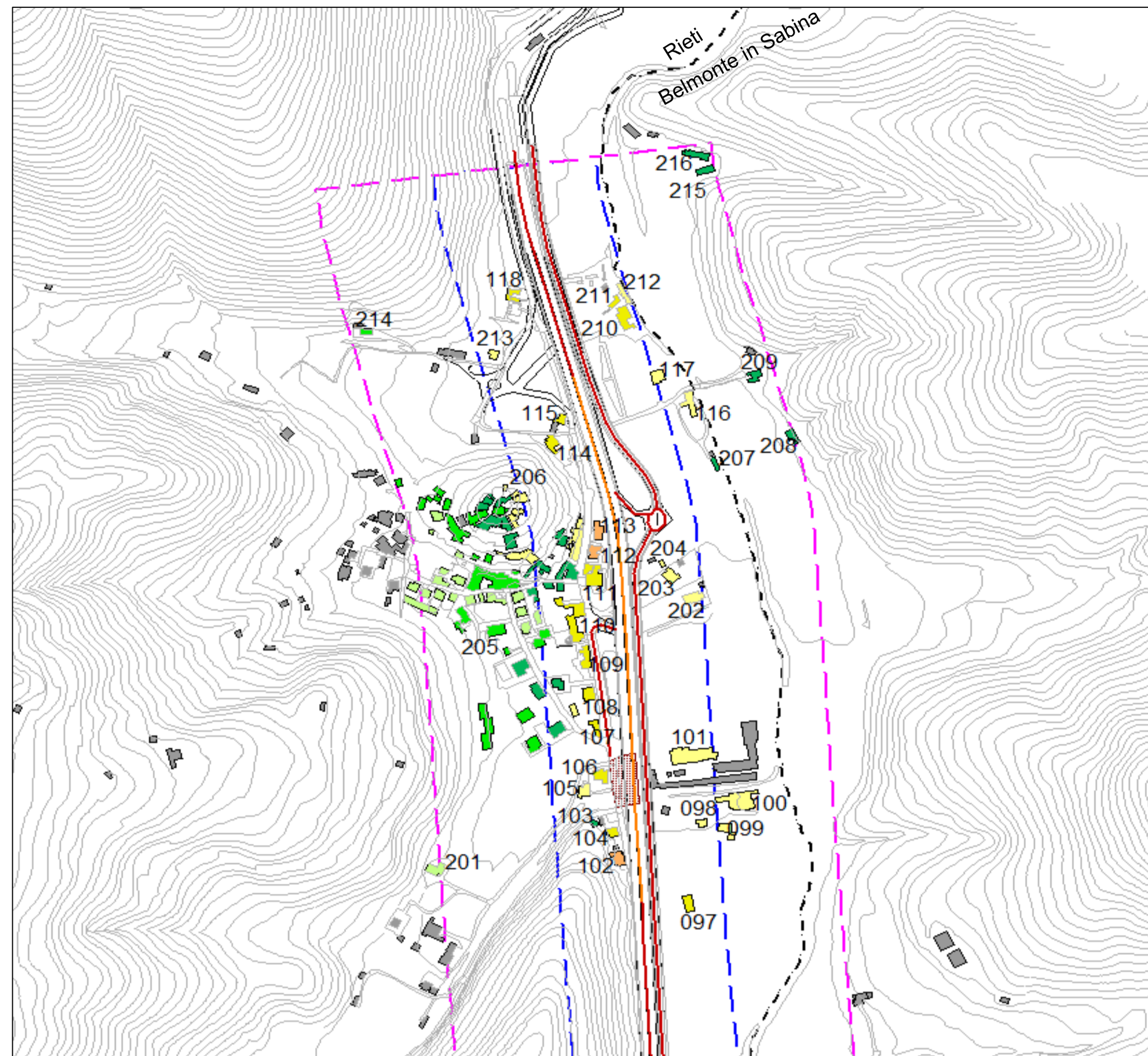


Vista B - AREA CENTRO-SUD



Vista D - AREA NORD "San Giovanni Reatino"

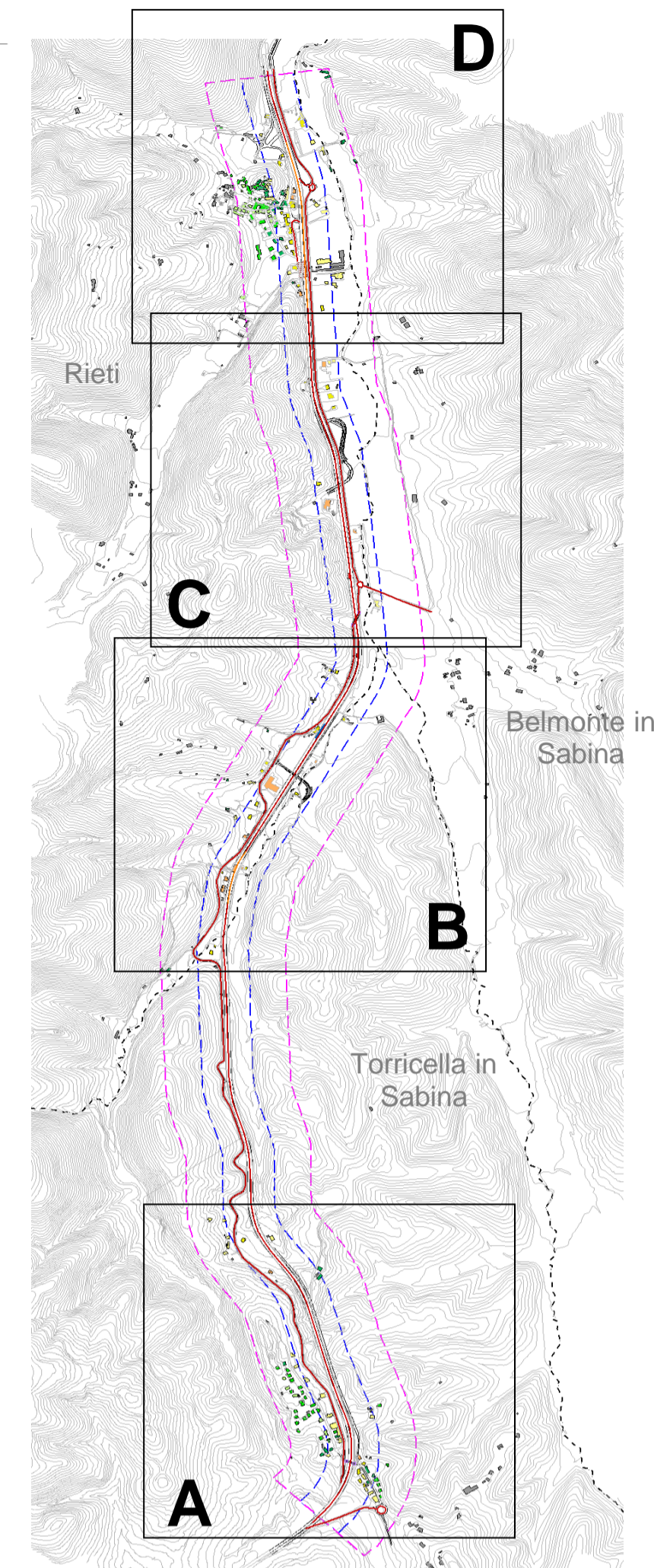


Legenda

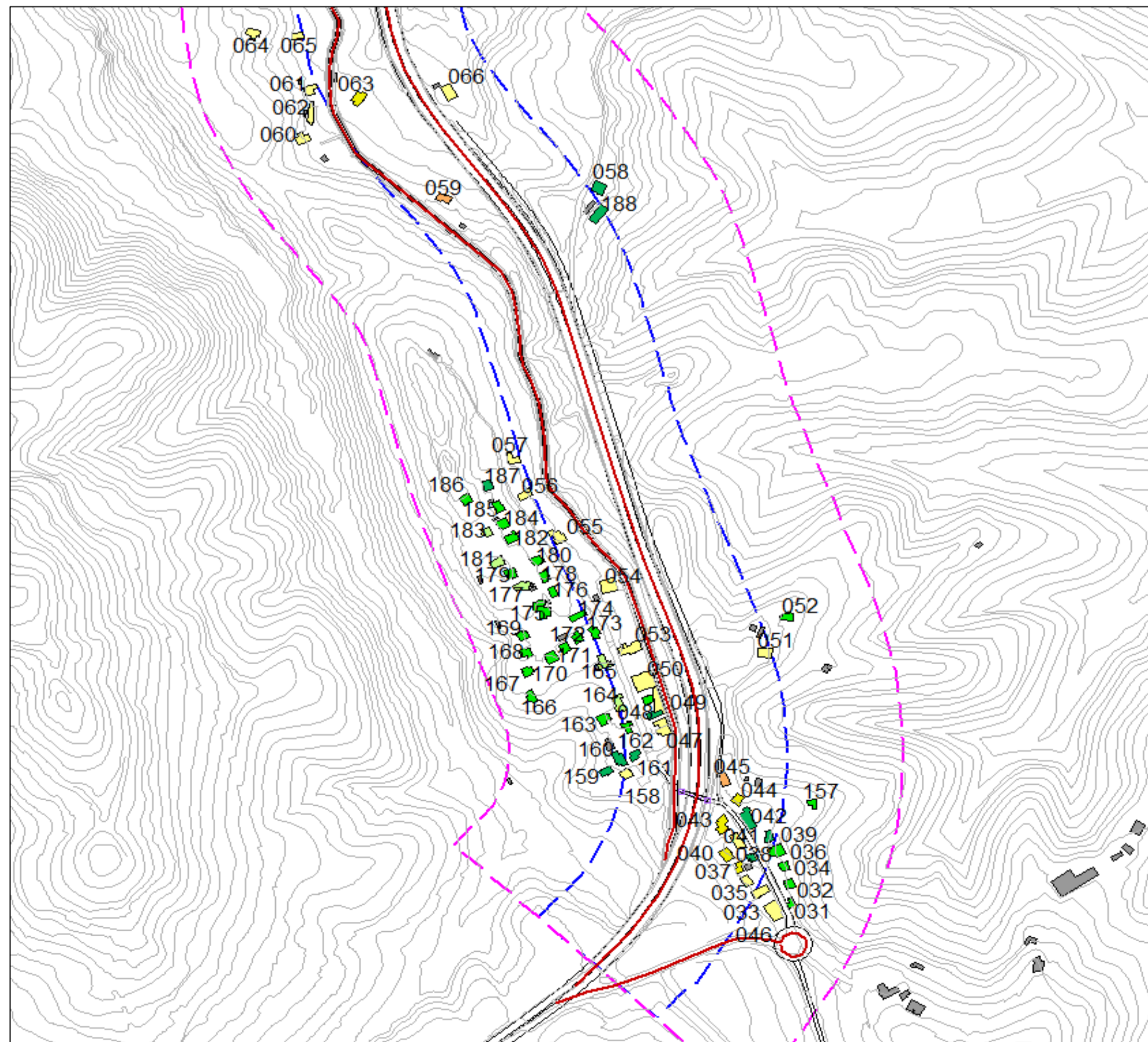
- Edifici non rientranti nel calcolo dei livelli di facciata
- Strada CNOSSOS-EU
- Strada CNOSSOS-EU con pav. fonoassorbente in progetto
- Barriera in progetto
- Elemento ponte
- Fascia A (100m) DPR 142/2004
- Fascia B (250m) DPR 142/2004
- △ Confini comunali
- Curve livello

Livello

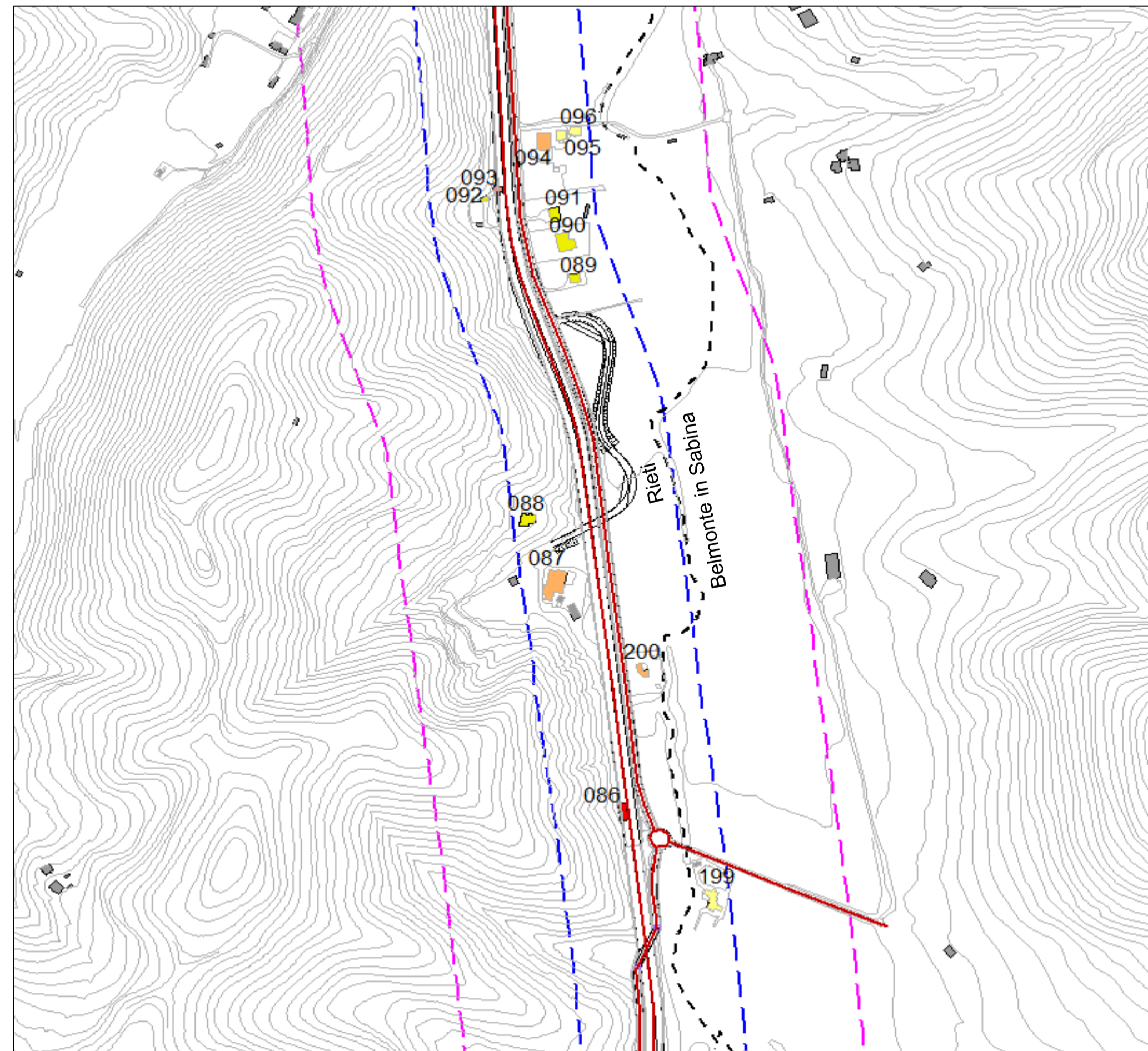
- > -35
- >35-40
- >40-45
- >45-50
- >50-55
- >55-60
- >60-65
- >65-70
- >70-75
- >75-80
- >80-..



Vista A - AREA SUD "Ornaro Basso"



Vista C - AREA CENTRO-NORD "intersezione SP34"



 <b>Direzione Progettazione e Realizzazione Lavori</b>	
<b>STRADA STATALE 4 "VIA SALARIA"</b> Adeguamento della piattaforma stradale e messa in sicurezza dal km 64+000 al km 70+800	
<b>PROGETTO DEFINITIVO</b>	<b>cod. RM 364</b>
PROGETTAZIONE: R.T.I. PROGIN S.p.A. (capogruppo mandataria) CREW Cremonesi Workshop S.r.l. - TECNOSISTEM S.p.A. ART Risorse Ambiente Territorio S.r.l. - ECOPLAME S.r.l.	
RESPONSABILE INTEGRAZIONE PRESTAZIONI SPECIALISTICHE: Dott. Ing. Antonio GRIMALDI (Progin S.p.A.) PROGETTISTA FIRMATARIO: Dott. Ing. Lorenzo INFANTE (Progin S.p.A.) RESPONSABILE STUDIO IMPATTO AMBIENTALE: Dott. Arch. Salvatore SCOPPETTA (Progin S.p.A.)	CAPOGRUPPO MANDATARIA:  Direttore Tecnico: Dott. Ing. Lorenzo INFANTE
IL GEOLOGO: Dott. Geol. Giovanni CARRA (ART Ambiente Risorse e Territorio S.r.l.) IL COORDINATORE PER LA SICUREZZA IN FASE DI PROGETTAZIONE: Direttore Tecnico: Dott. Arch. Claudio TURRINI	MADANTI:  Direttore Tecnico: Dott. Arch. Andrea AVETA  Direttore Tecnico: Dott. Arch. Pasquale PISANO
VISTO: IL RESPONSABILE DEL PROCEDIMENTO: Dott. Ing. Achille DEVITOFRANCESCHI PROTOCOLLO _____ DATA _____	 Direttore Tecnico: Dott. Ing. Ivo FRESIA  Direttore Tecnico: Dott. Arch. Pasquale PISANO
<b>STUDIO DI IMPATTO AMBIENTALE</b> <b>RUMORE</b> LIVELLI MASSIMI DI FACCIATA POST OPERAM CON MITIGAZIONI - PERIODO NOTTURNO	
CODICE PROGETTO DIPIRIM136141D210	REVISIONE B
CODICE ELAB. T10211IA1031RIUMI1C1110	SCALA
B Emissione a seguito istruttoria Anas 11/2021 MICROBEL SCOPPETTA INFANTE	
A Prima emissione 08/2021 MICROBEL SCOPPETTA INFANTE	
REV. DESCRIZIONE DATA REDATTO VERIFICATO APPROVATO	