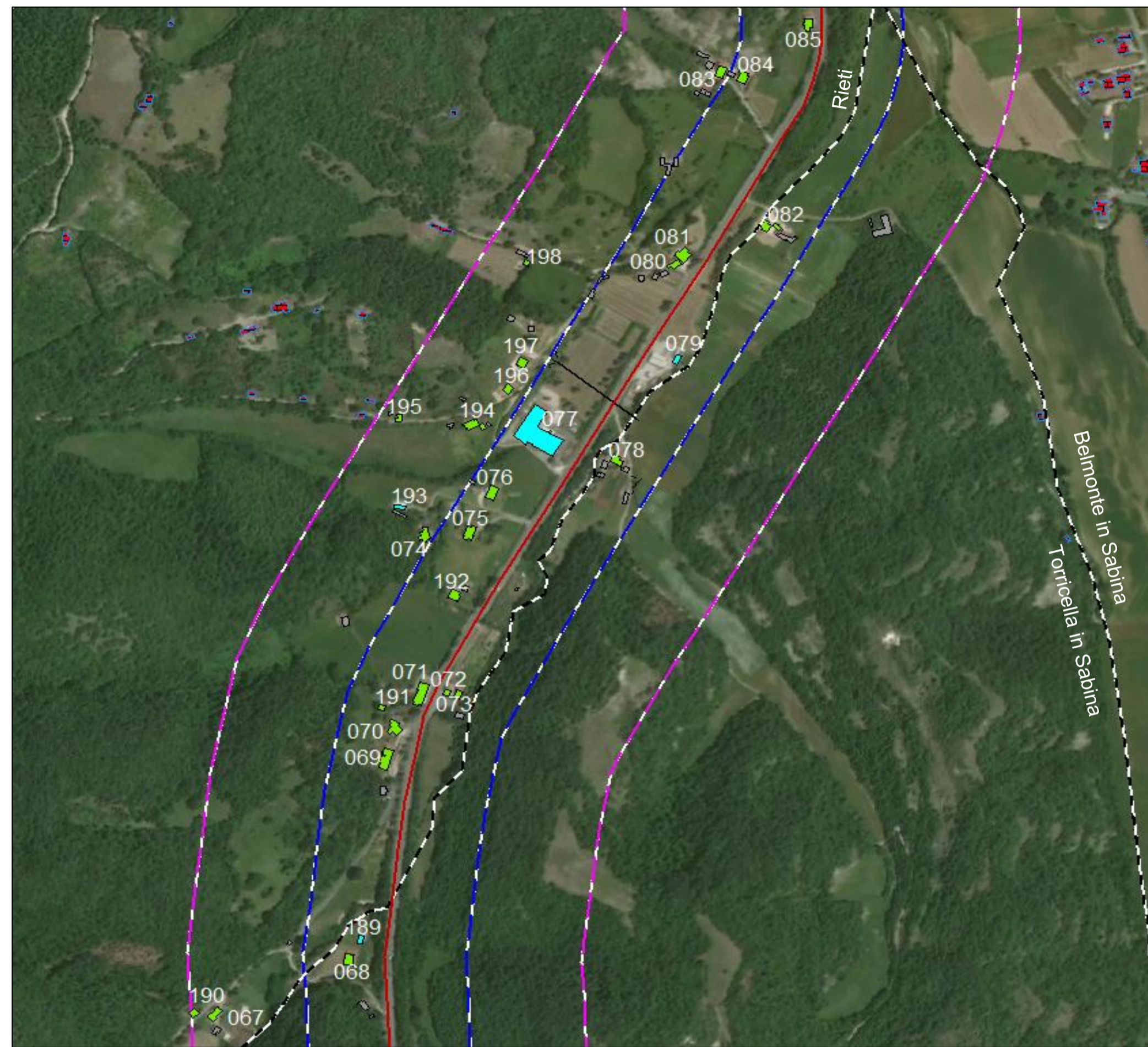
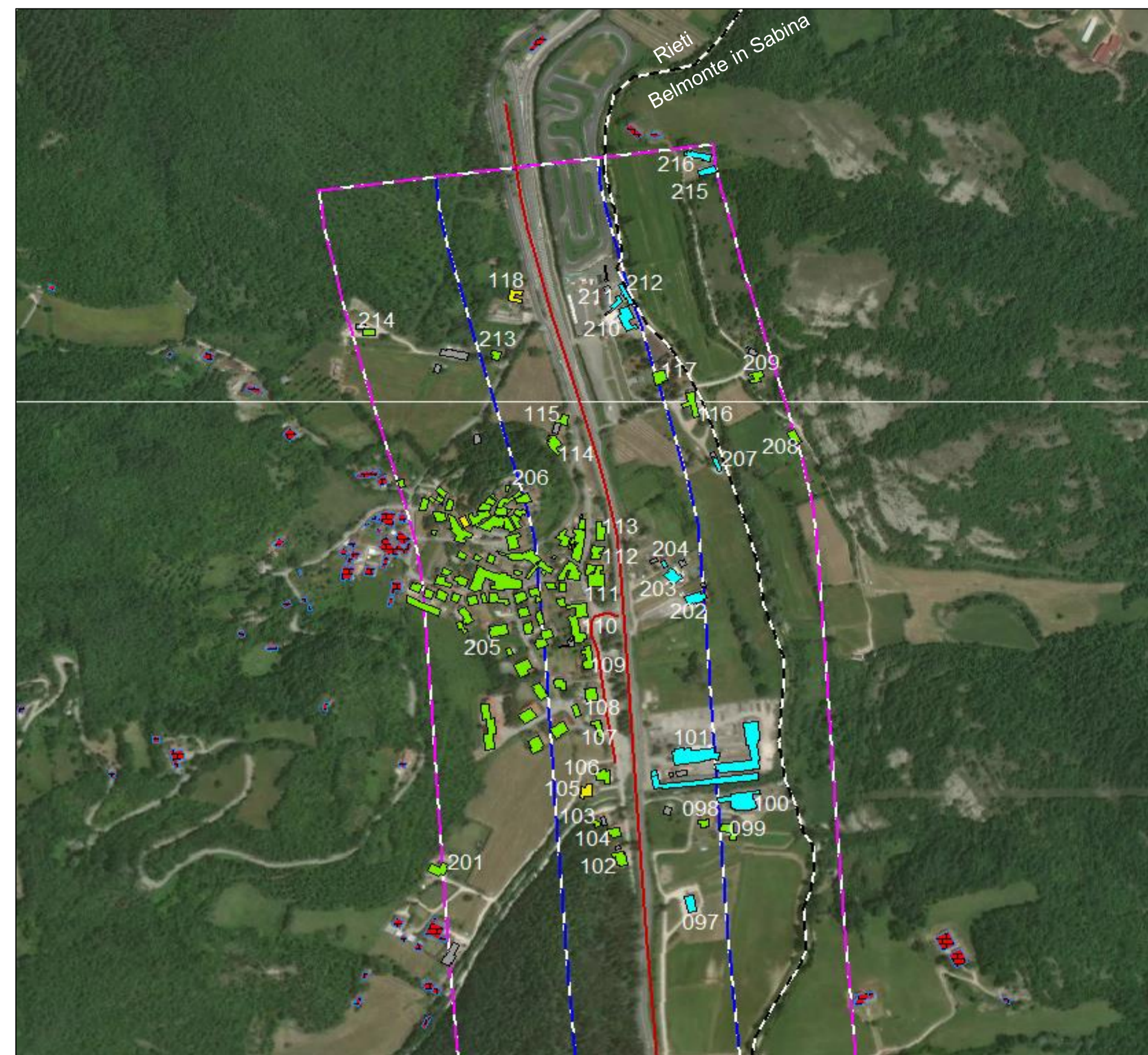


Vista B - AREA CENTRO-SUD

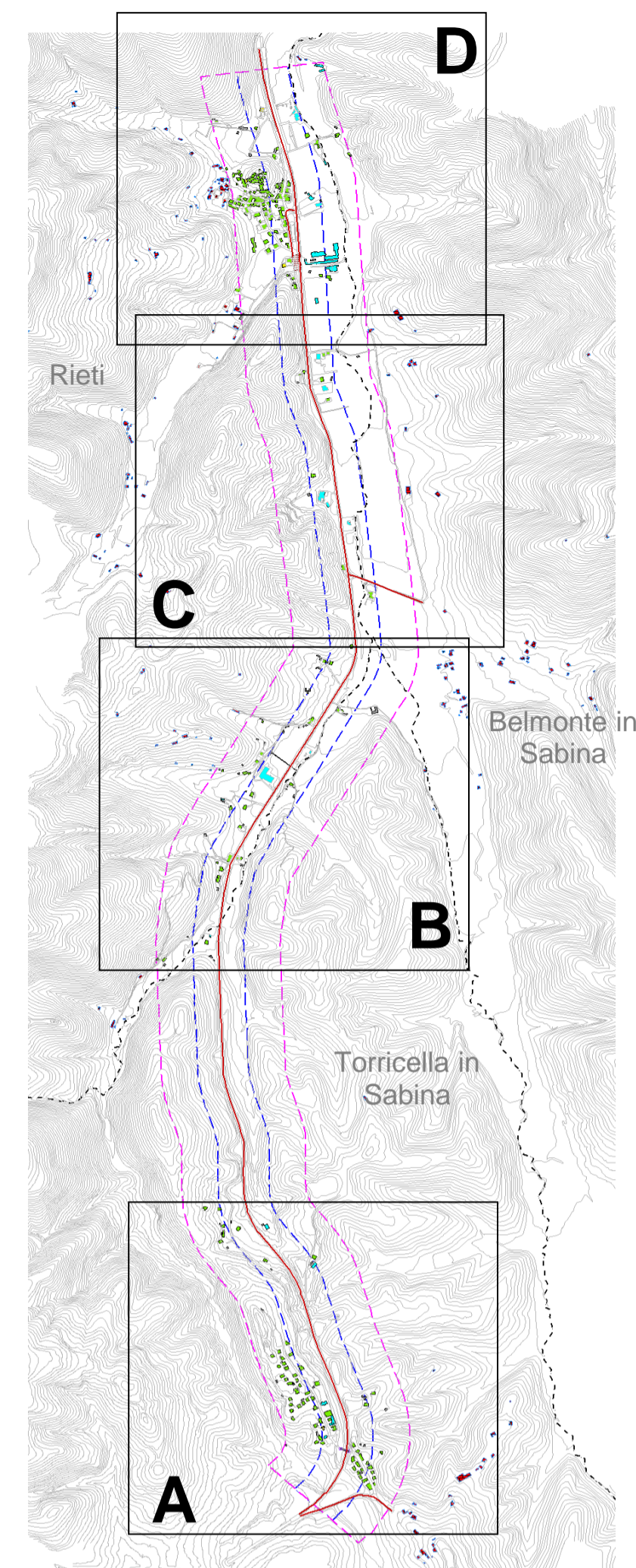


Vista D - AREA NORD "San Giovanni Reatino"

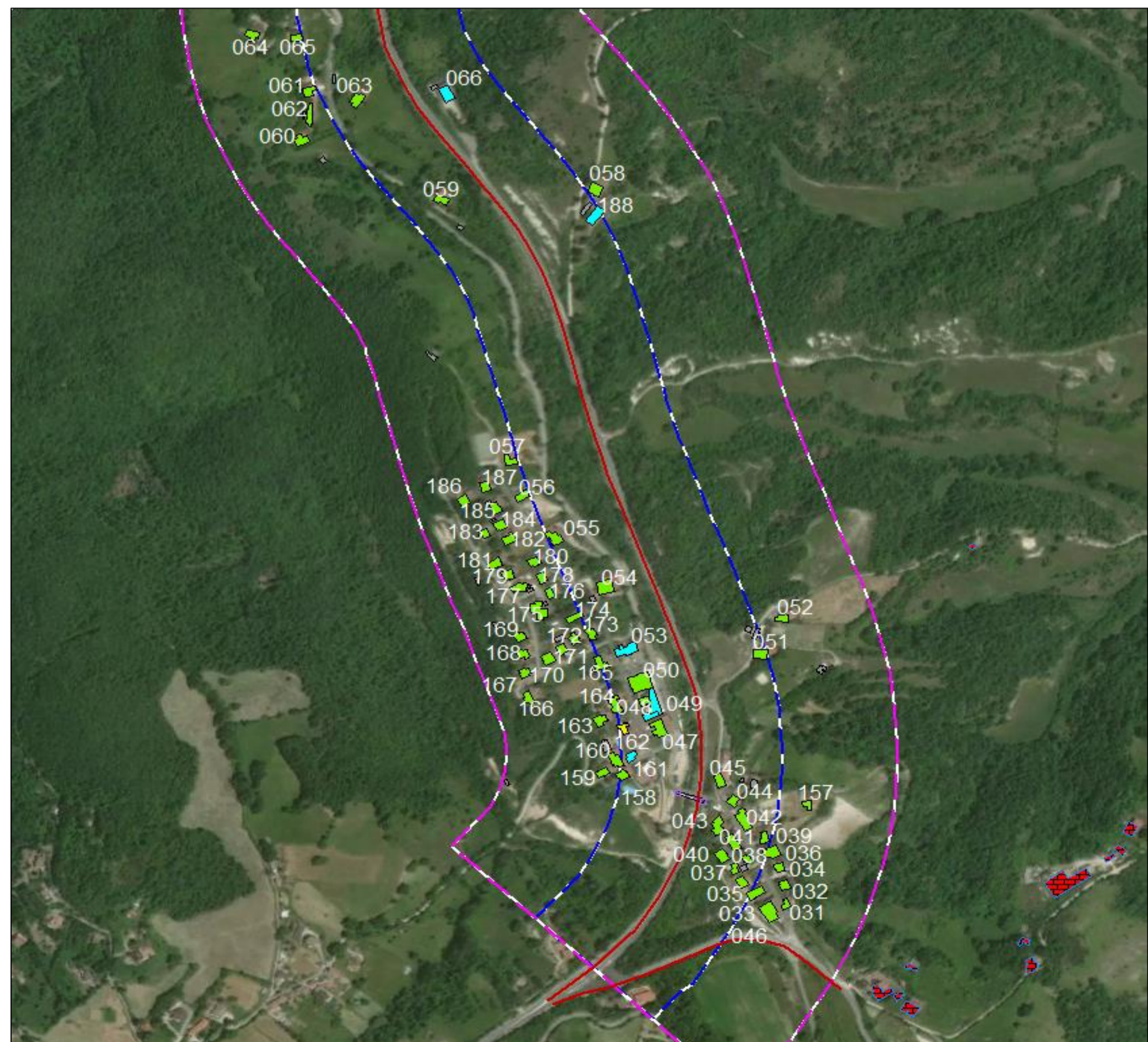


Legenda

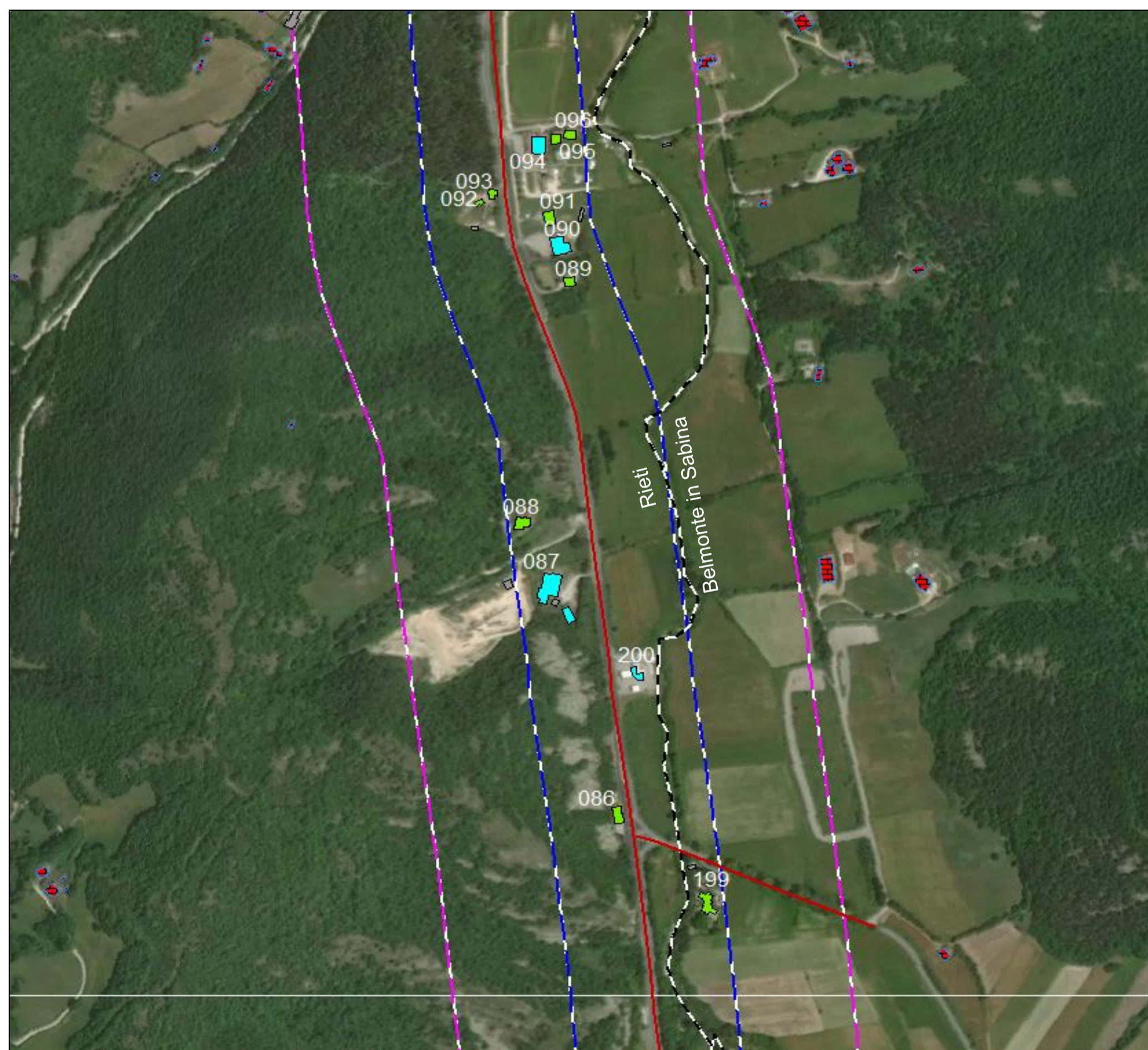
- Edifici residenziali/misti
- Edifici terziari/produttivi
- Ricettori sensibili
- Luoghi di culto/cimitero
- Fabbricati minori
- Edifici al di fuori delle fasce di pertinenza
- Strada CNOSSOS-EU
- Elemento ponte
- Fascia A (100m) DPR 142/2004
- Fascia B (250m) DPR 142/2004
- Confini comunali
- Curve di livello



Vista A - AREA SUD "Ornaro Basso"



Vista C - AREA CENTRO-NORD "intersezione SP34"



		Direzione Progettazione e Realizzazione Lavori			
STRADA STATALE 4 "VIA SALARIA" Adeguamento della piattaforma stradale e messa in sicurezza dal km 64+000 al km 70+800					
PROGETTO DEFINITIVO		cod. RM 364			
PROGETTAZIONE: R.T.I. PROGIN S.p.A. (capogruppo mandataria) CREW Cremonesi Workshop S.r.l. - TECNOSISTEM S.p.A. ART Risorse Ambiente Territorio S.r.l. - ECOPLAME S.r.l.					
RESPONSABILE INTEGRAZIONE PRESTAZIONI SPECIALISTICHE: Dott. Ing. Antonio GRIMALDI (Progin S.p.A.) PROGETTISTA FIRMATARIO: Dott. Ing. Lorenzo INFANTE (Progin S.p.A.) RESPONSABILE STUDIO IMPATTO AMBIENTALE: Dott. Arch. Salvatore SCOPPETTA (Progin S.p.A.)		CAPOGRUPPO MANDATARIA:  Direttore Tecnico: Dott. Ing. Lorenzo INFANTE			
IL GEOLOGO: Dott. Geol. Giovanni CARRA (ART Ambiente Risorse e Territorio S.r.l.)		MADANTI:  Direttore Tecnico: Dott. Arch. Claudio TURRINI			
IL COORDINATORE PER LA SICUREZZA IN FASE DI PROGETTAZIONE: Dott. Ing. Achille DEVITOFRANCESCHI		 Direttore Tecnico: Dott. Ing. Andrea AVETA			
VISTO: IL RESPONSABILE DEL PROCEDIMENTO: Dott. Ing. Achille DEVITOFRANCESCHI		 Direttore Tecnico: Dott. Ing. Ivo FRESIA			
PROTOCOLLO		DATA			
STUDIO DI IMPATTO AMBIENTALE RUMORE PLANIMETRIA DI LOCALIZZAZIONE DEI RICETTORI					
CODICE PROGETTO DIPIRIM1364I0210		CODICE ELAB. T10211IA031RIUMI1C111			
		REVISIONE B	SCALA		
B	Emissione a seguito istruttoria Anas	11/2021	MICROBEL	SCOPPETTA	INFANTE
A	Prima emissione	08/2021	MICROBEL	SCOPPETTA	INFANTE
REV.	DESCRIZIONE	DATA	REDATTO	VERIFICATO	APPROVATO