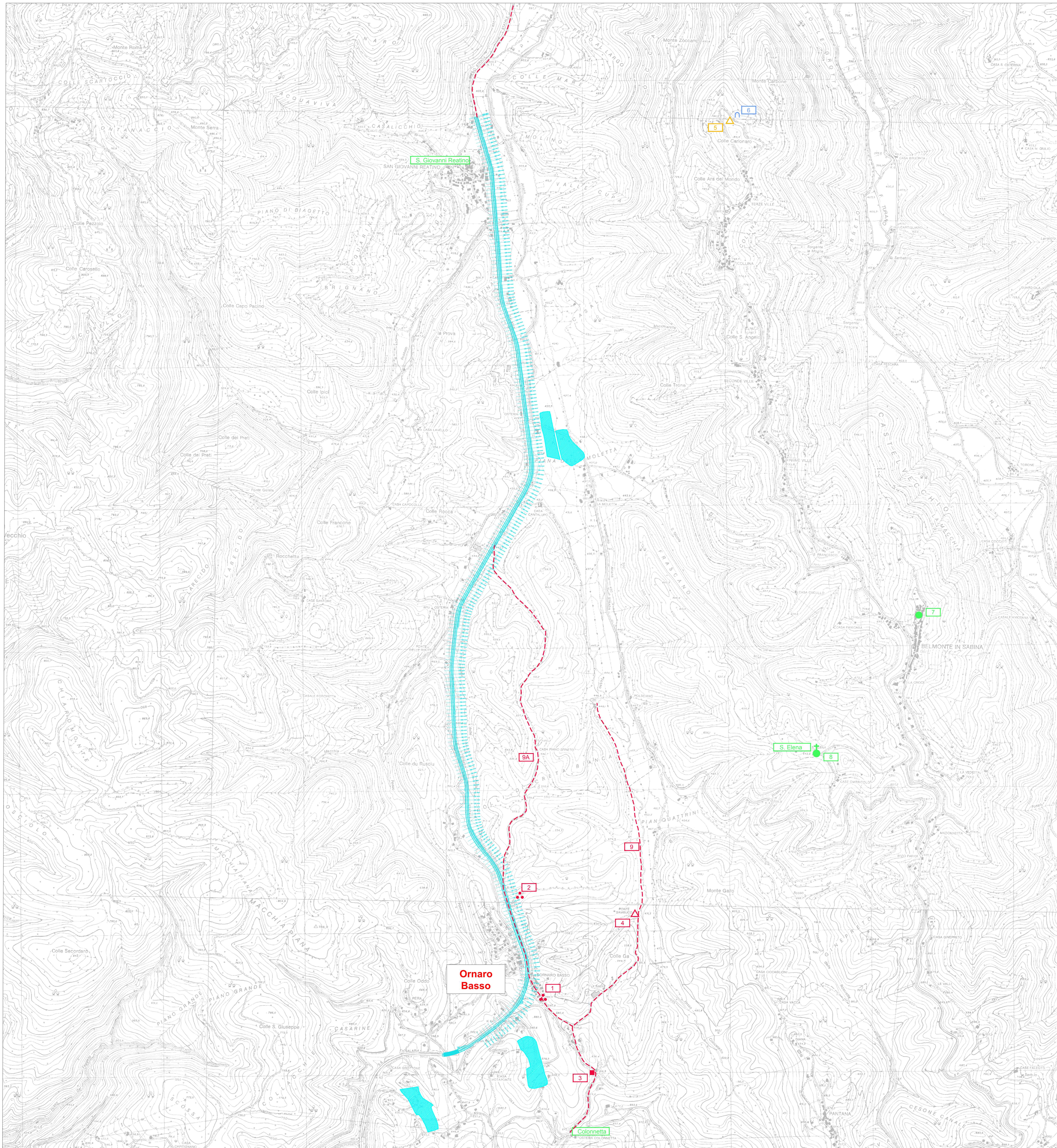




Localizzazione dell'area interventi su carta della Regione Lazio



Localizzazione geografica degli interventi



PRESENZE PUNTUALI E CON SVILUPPO AREALE

- Insediamento/abitato
- Tracciato viario
- △ Struttura muraria
- ∩ Grotte
- ⊕ Chiesa
- Materiale archeologico erratico
- Yyyy Toponimi

PRESENZE LINEARI

- - - Tracciato stradale incerto (da bibliografia)

CODICE IDENTIFICATIVO DELLE PRESENZE

- YY numero progressivo elemento
- YY Età preistorica
- YY Età preromana / protostorica
- YY Età romana
- YY Età tardo antica / medioevale



STRADA STATALE 4 "VIA SALARIA"
Adeguamento della piattaforma stradale e messa
in sicurezza dal km 64+000 al km 70+800

PROGETTO DEFINITIVO CDR RM 364

PROGETTAZIONE: R.T.I.: PROGIN S.p.A. (capogruppo mandataria)
CREW Cremonesi Workshop S.r.l. - TECNOSISTEM S.p.A.
ART Risorse Ambiente Territorio S.r.l. - ECOPLAME S.r.l.

RESPONSABILE INTEGRAZIONE PRESTAZIONI SPECIALISTICHE: Dott. Ing. Antonio GRIMALDI (Progin S.p.A.)	PROGETTAZIONE PROGIN S.p.A.	Direttore Tecnico: Dott. Ing. Lorenzo INFANTE
PROGETTISTA FIRMATARIO: Dott. Ing. Lorenzo INFANTE (Progin S.p.A.) Codice degli Ingegneri della Provincia di Salerno n. 3446	MANDATARI: CREW S.p.A.	Direttore Tecnico: Dott. Ing. M. AVETA
RESPONSABILE STUDIO IMPATTO AMBIENTALE Dott. Arch. Salvatore SCOPETTA (Progin S.p.A.)	IL GEOLOGO: Dott. Geol. Giovanni CARBA (ART Ambiente Risorse e Territorio S.r.l.) Ordine dei Geologi Regione Emilia Romagna n. 643 A	Direttore Tecnico: Dott. Arch. Claudio TURRINI
IL COORDINATORE PER LA SICUREZZA IN FASE DI PROGETTAZIONE: Dott. Ing. Michele Curtale (Progin S.p.A.)	IL RESPONSABILE DEL PROCEDIMENTO: Dott. Ing. Achille DEVITTORANCESCHI	Direttore Tecnico: Dott. Arch. Pasquale PISANO
PROTOCOLLO	DATA	

TRACCIATO LOTTO 2
CARTA DELLE PRESENZE ARCHEOLOGICHE

CODICE PROGETTO	NOME FILE	REVISIONE	SCALA:
DP RM364 D21	CODICE ELAB. T02SG03AMBCT01A		1:10000
REV.	DESCRIZIONE	DATA	REDAITTO VERIFICATO APPROVATO
		26/07/2021	Paraf. Soc. Coop. G. POGGI Paraf. Soc. Coop. P. CAMPAGNA