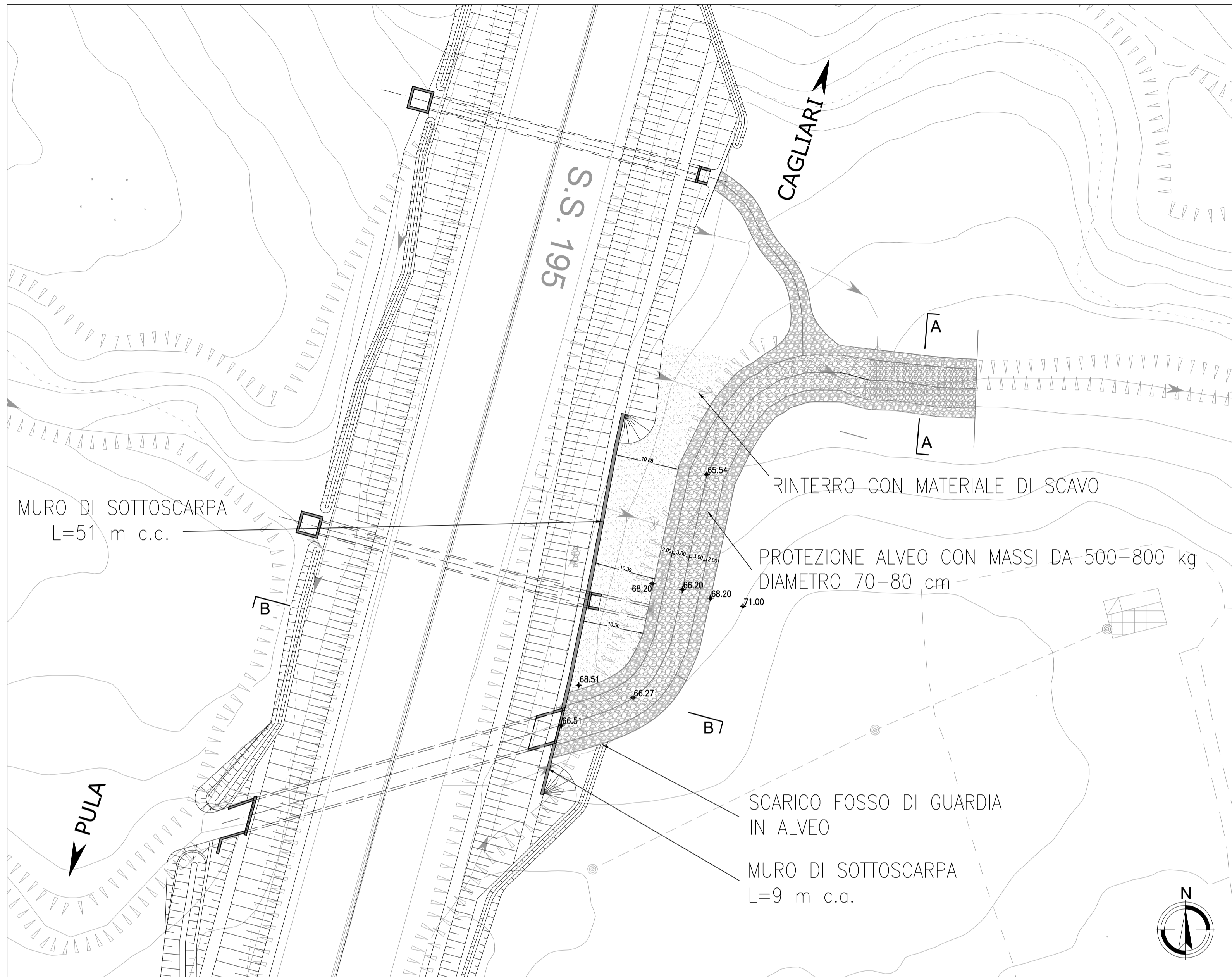
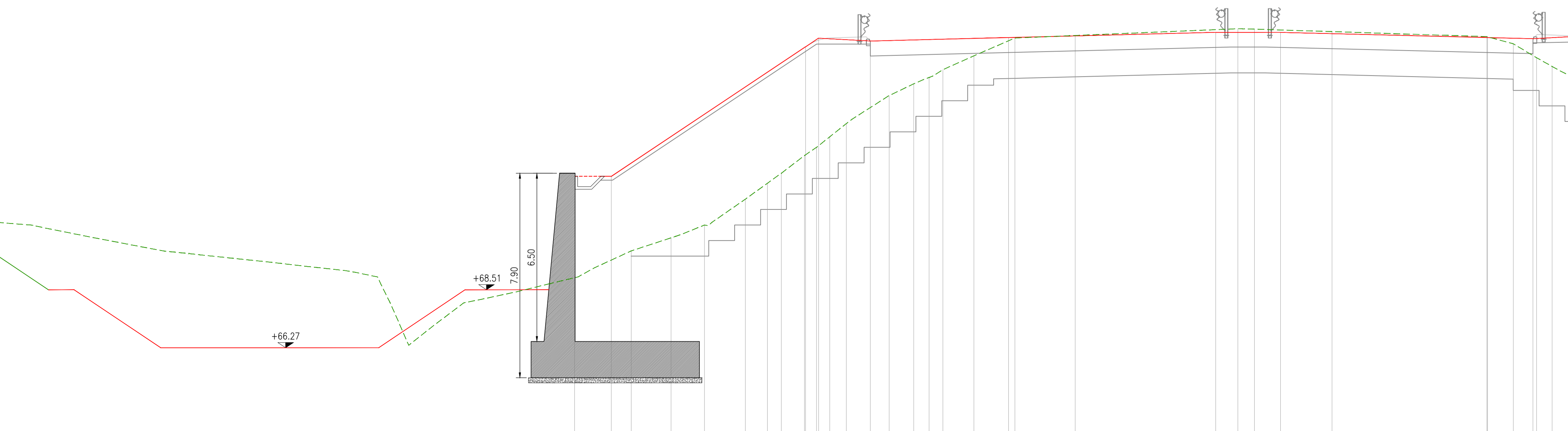


PIANTA
SCALA 1:500



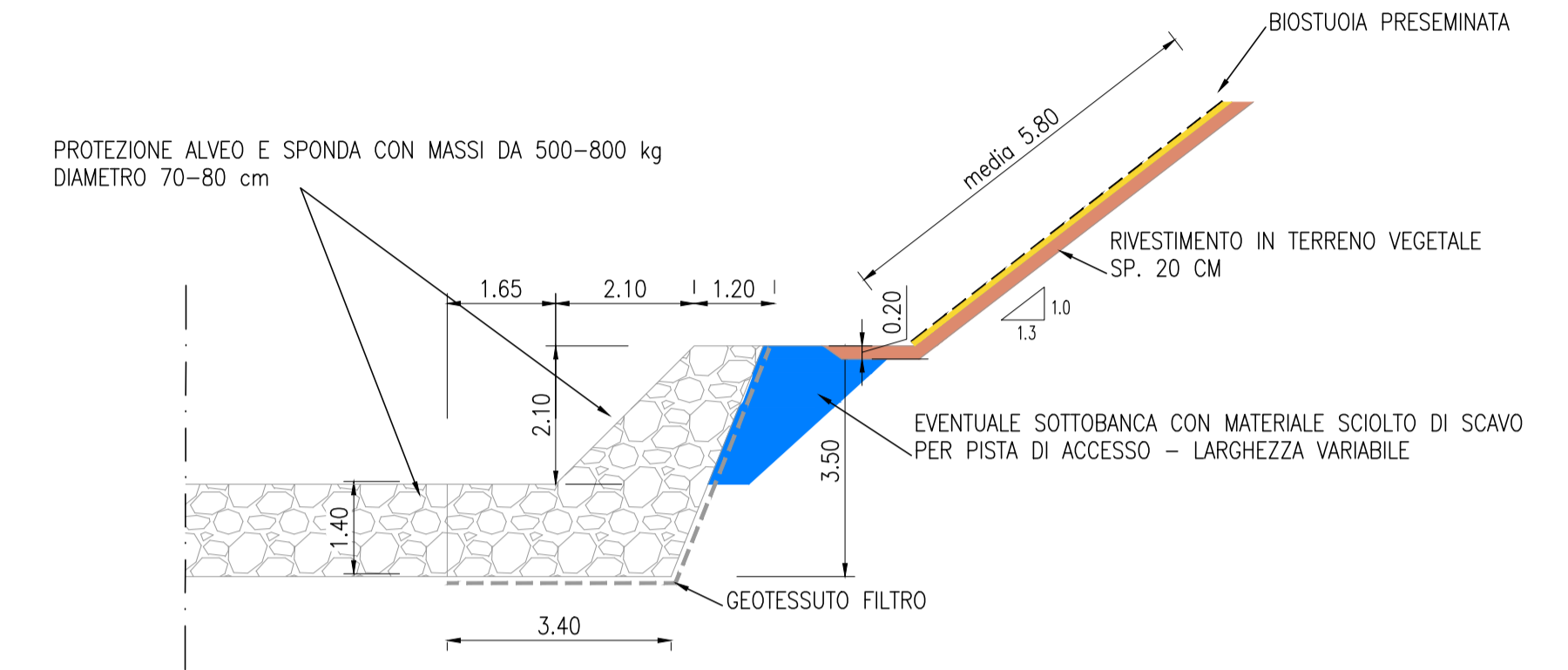
SEZIONE TRASVERSALE B-B
SCALA 1:100

Arginello	Banchina	Corsia immissione dir. Cagliari	Corsia marcia dir. Cagliari	Corsia sorpasso dir. Cagliari	Banch.	Spartitraffica	Banch.	Corsia sorpasso dir. Pula	Corsia marcia dir. Pula	Banchina	Arginello
2.00	1.75	3.59	3.75	3.75	0.50	2.50	0.50	3.75	3.75	1.75	2.00



SEZIONE TRASVERSALE A-A
SCALA 1:100

SEZIONE TIPO
SCOGLIERA A-A



ANAS S.p.A.

Direzione Progettazione e Realizzazione Lavori

S.S.195 "SULCITANA"
COMPLETAMENTO ITINERARIO CAGLIARI - PULA - LOTTO 2
COLLEGAMENTO CON LA S.S 130 E AEROPORTO CAGLIARI ELMAS
DAL Km 21+488,70 AL Km 23+900,00
RELAZIONE ARCHEOLOGICA E PROGETTAZIONE DEFINITIVA

PROGETTO DEFINITIVO

COD. CA12

PROGETTAZIONE: ANAS - DIREZIONE PROGETTAZIONE E REALIZZAZIONE LAVORI

PROGETTISTA E RESPONSABILE INTEGRATORE PRESTAZIONI SPECIALISTICHE

Ing. M. RASIMELLI
Ordine Ingegneri Provincia di Perugia n° 4832

GRUPPO DI PROGETTAZIONE

Ing. D. BONADIES Ing. M. TANZINI
Ing. P. LOSPENNATO Ing. A. LUCIA
Ing. S. PELLEGRINI
Ing. A. POLLI
Ing. C. CASTELLANO
Ing. G.N. GUERRINI

IL GRUPPO DI PROGETTAZIONE:



MANDATARIA
PINI SWISS ENGINEERS SA
MANDANTE

IL GEOLOGO

S. PIAZZOLI

COORDINATORE PER LA SICUREZZA IN FASE DI PROGETTAZIONE

Ing. L. IOVINE

VISTO: IL RESP. DEL PROCEDIMENTO

Ing. M. COGHE

MANDANTE
PINI SWISS ENGINEERS Srl
ITALIA

PROTOCOLLO

DATA:

IDROLOGIA E IDRAULICA
OPERE DI SALVAGUARDIA E SISTEMAZIONE
IDRAULICA DEL FOSSO INTERFERITO KM 22+540
Planimetria e sezioni tipo

CODICE PROGETTO		NOME FILE		REVISIONE	SCALA
TO0ID00IDRDC03B.dwg		TO0ID00IDRDC03		B	Varie
PROGETTO	LV. PRG.	N. PRG.			
DPCA12	D	2001			
D					
C					
B	REVISIONE A SEGUITO RICHIESTE GENIO CIVILE RS	Aprile 2021	C. CASTELLANO	A. POLLI	M. RASIMELLI
A	PRIMA EMISSIONE	Giugno 2020	C. CASTELLANO	A. POLLI	M. RASIMELLI
REV.	DESCRIZIONE	DATA	REDATTO	VERIFICATO	APPROVATO