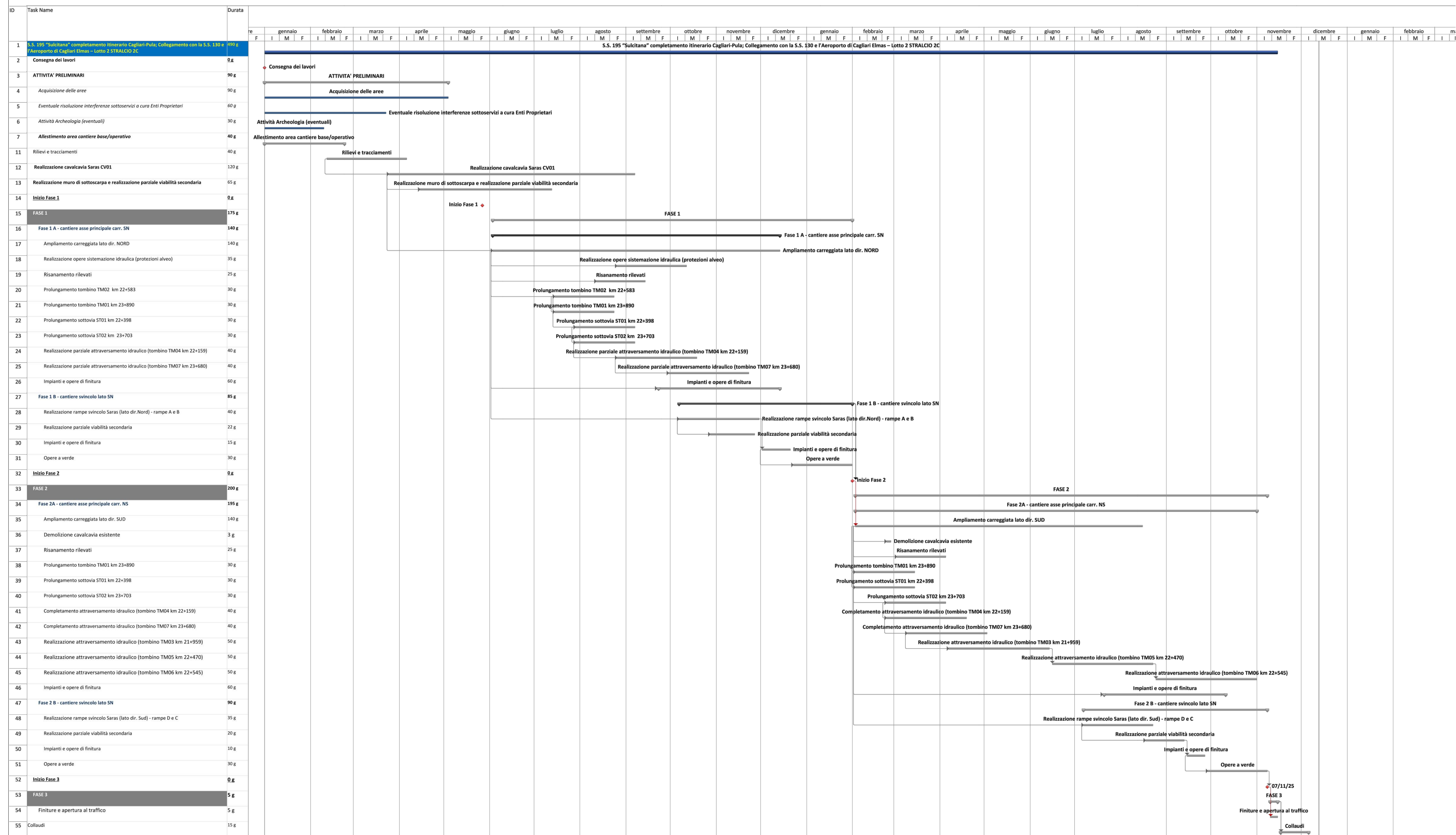


Cronoprogramma





ANAS S.p.A.
Direzione Progettazione e Realizzazione Lavori

S.S.195 "SULCITANA"
COMPLETAMENTO ITINERARIO CAGLIARI - PULA - LOTTO 2
 COLLEGAMENTO CON LA S.S 130 E AEROPORTO CAGLIARI ELMAS
 DAL Km 21+488,70 AL Km 23+900,00
 RELAZIONE ARCHEOLOGICA E PROGETTAZIONE DEFINITIVA

PROGETTO DEFINITIVO cod. CA12

PROGETTAZIONE: ANAS - DIREZIONE PROGETTAZIONE E REALIZZAZIONE LAVORI

<p>PROGETTISTA E RESPONSABILE INTEGRATORE PRESTAZIONI SPECIALISTICHE Ing. M. RASIMELLI Ordine Ingegneri Provincia di Perugia n. 4632</p> <p>GRUPPO DI PROGETTAZIONE Ing. D. BONADIES Ing. M. TANZINI Ing. P. LOSPENNATO Ing. A. LUCIA Ing. S. PELLEGRINI Ing. A. POLLI Ing. C. CASTELLANO Ing. G. N. GUERRINI</p> <p>IL GEOLOGO S. PIAZZOLI</p> <p>COORDINATORE PER LA SICUREZZA IN FASE DI PROGETTAZIONE Ing. L. IOVINE</p> <p>VISTO: IL RESP. DEL PROCEDIMENTO Ing. M. COGHE</p>	<p>IL GRUPPO DI PROGETTAZIONE:</p>  <p>MANDATARIA PINI SWISS ENGINEERS SA MANDANTE</p> <p>MANDANTE PINI SWISS ENGINEERS Srl ITALIA</p>
---	--

CANTIERIZZAZIONE
CRONOPROGRAMMA DEI LAVORI

CODICE PROGETTO		NOME FILE		REVISIONE	SCALA
PROGETTO	LIV. PROG. N. PROG.	T00CA00CANCRO1A.dwg		A	-
DPCA12		T00CA00CANCRO1			
D					
C					
B					
A	PRIMA EMISSIONE	Giugno 2020	C. CASTELLANO	A. POLLI	M. RASIMELLI
REV.	DESCRIZIONE	DATA	REDATTO	VERIFICATO	APPROVATO