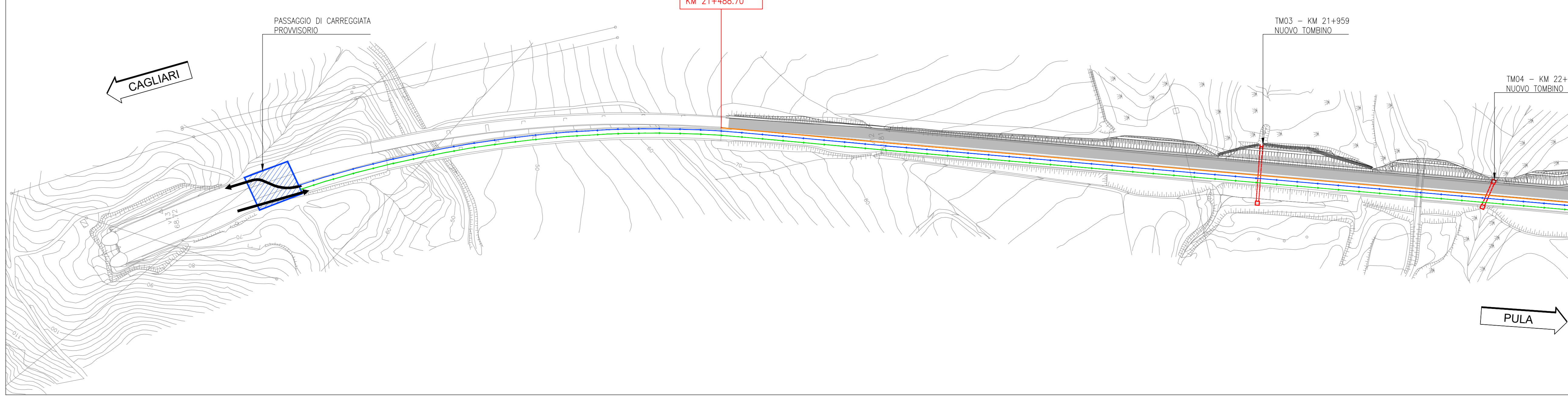
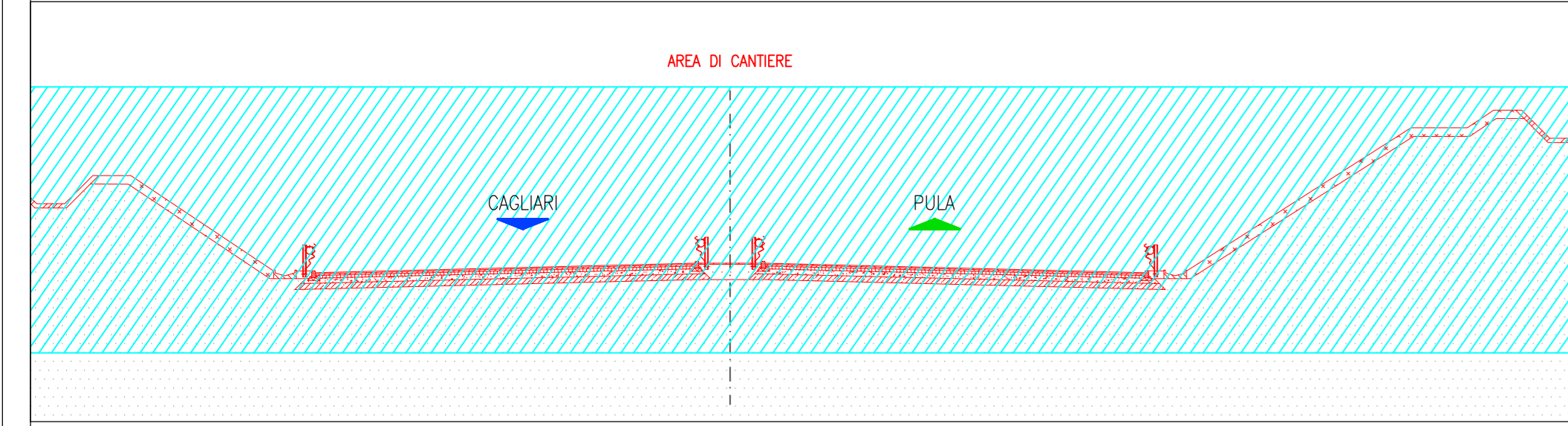
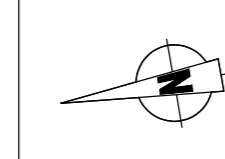
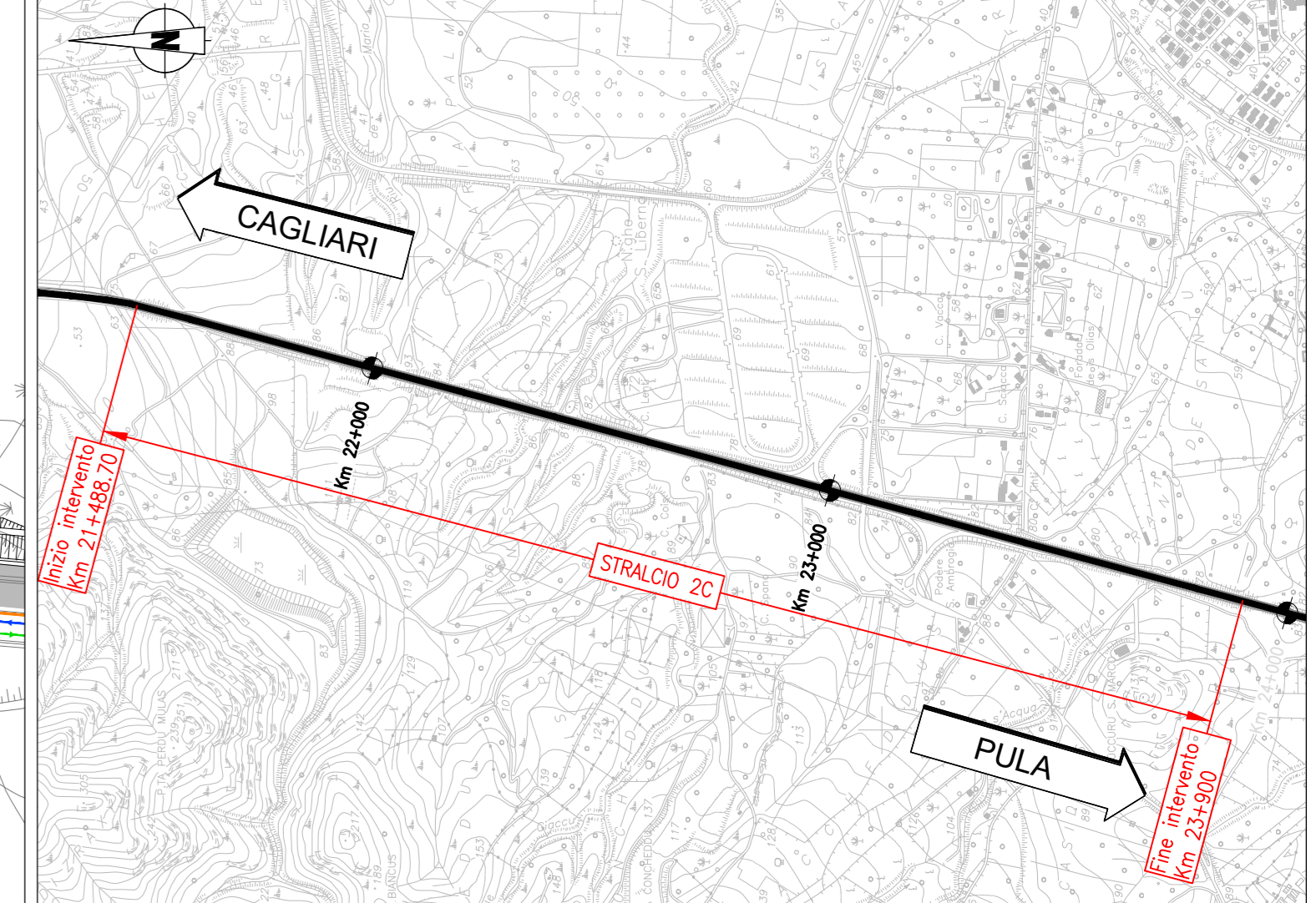


SEZIONE A-A
Realizzazione rampe A e B - Fase 1B

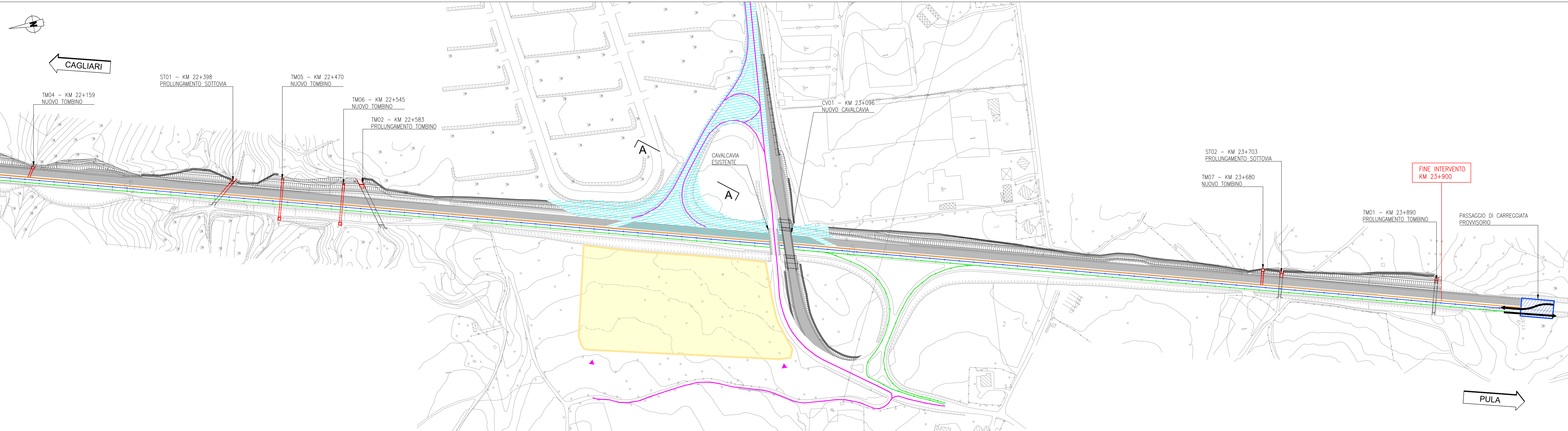


KEY PLAN

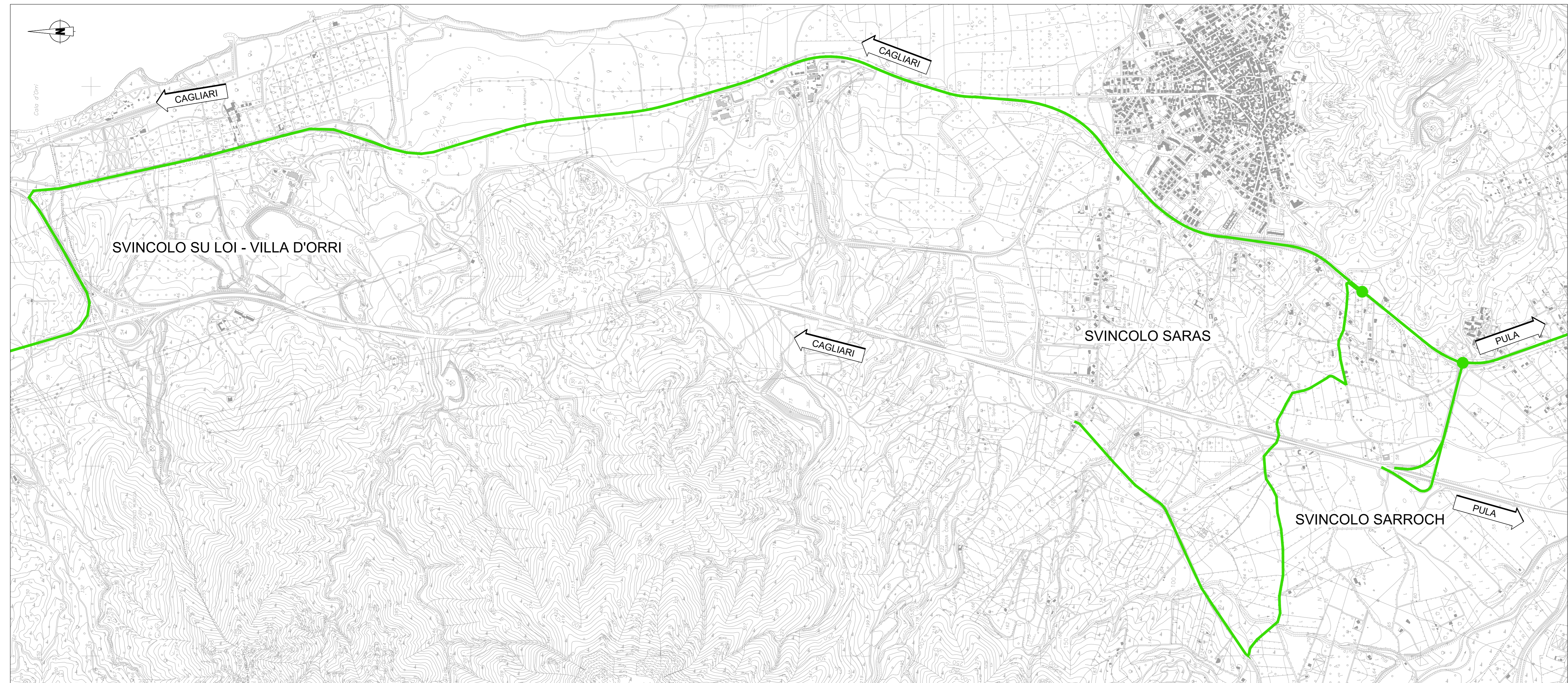


- LEGENDA:
- Pianimetria di progetto
 - Sede stradale esistente
 - Area di lavoro
 - Area di cantiere
 - Passaggio di carreggiata provvisorio
 - Viabilità direzione Pula
 - Viabilità direzione Cagliari
 - Percorso su strada esistente
 - Accesso all'area di cantiere
 - Barriera New-Jersey in fase di cantiere

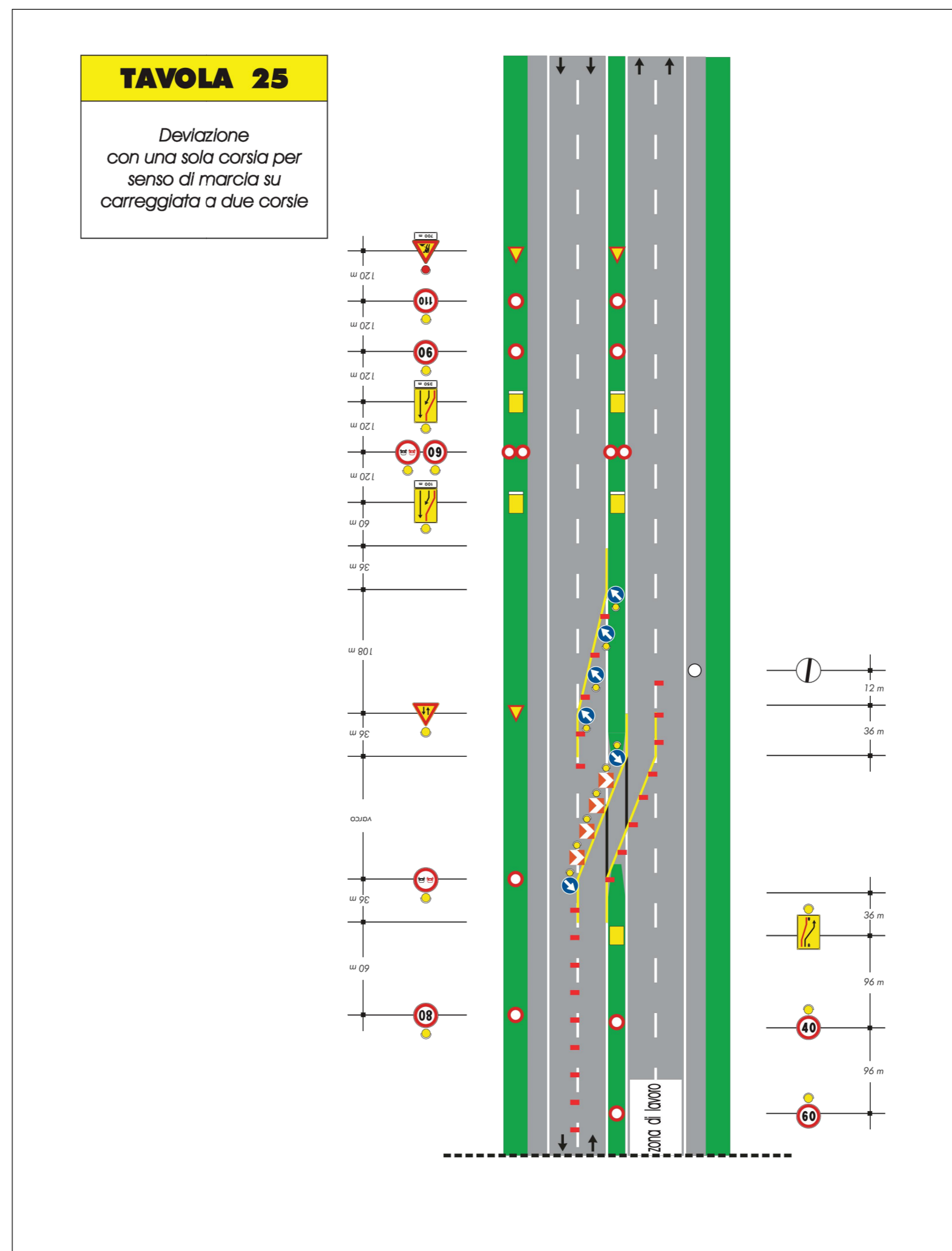
FASE 1B
Durante la FASE 1B verranno chiuse le rampe di uscita e di immissione dello svincolo Saras in direzione Nord ed eseguiti i lavori di adeguamento delle rampe dello svincolo. L'uscita e l'immissione sulla S.S. 195 in direzione Sud sono garantite dalla configurazione esistente dello svincolo, mentre l'uscita e l'immissione sulla S.S. 195 in direzione Cagliari potranno essere assicurate per mezzo dello svincolo immediatamente precedente (Sarroch) e successivo (Su Loi) e il traffico verrà deviato sulla viabilità della vecchia S.S. 195.



VIABILITA' ALTERNATIVA



Schema segnaletico da adottare per il segnalamento temporaneo



NOTE:
Il nuovo cavalcavia verrà realizzato in FASE 0;
Tutti i prolungamenti e le nuove costruzioni di tombini e sottovia verranno realizzati in FASE 1 e FASE 2;
Durante la fase la larghezza minima della piattaforma aperta al traffico sarà di 7,50 m, atta a mantenere in esercizio due corsie di larghezza minima pari a 3,25 m, una per senso di marcia, e una banchina a destra e una a sinistra di larghezza pari a 0,50 m.
Nei punti in cui sarà necessario effettuare delle deviazioni temporanee di corsie, per i restringimenti di carreggiata o per chiusure temporanee di viabilità secondarie (ad esempio per la demolizione del cavalcavia esistente), si farà riferimento alla segnaletica provvisoria definita nel DM 100/02 "Disciplinare tecnico relativo agli schemi segnaletici, differenziati per categoria di strada, da adottare per il segnalamento temporaneo".
La separazione e la protezione del cantiere dal traffico sarà assicurata dall'installazione di barriere new-jersey in calcestruzzo.

ANAS S.p.A.
Direzione Progettazione e Realizzazione Lavori

S.S.195 "SULCITANA"
COMPLETAMENTO ITINERARIO CAGLIARI - PULA - LOTTO 2
COLLEGAMENTO CON LA S.S 130 E AEROPORTO CAGLIARI ELMAS
DAL Km 21+488,70 AL Km 23+900,00
RELAZIONE ARCHEOLOGICA E PROGETTAZIONE DEFINITIVA
PROGETTO DEFINITIVO cod. CA12

PROGETTAZIONE: ANAS - DIREZIONE PROGETTAZIONE E REALIZZAZIONE LAVORI

<p>PROGETTISTA E RESPONSABILE INTEGRATORE PRESTAZIONI SPECIALISTICHE Ing. M. RASIMELLI Diret. Tecnica Progettazione di Progetto - P. 002</p> <p>GRUPPO DI PROGETTAZIONE: Ing. D. BONADELLI Ing. M. TANZINI Ing. P. COFINIATO Ing. A. LUCIA Ing. S. PELLEGRINI Ing. A. PELLEGRINI Ing. C. CASTELLANO Ing. G. GUERRINI</p> <p>IL GEOLOGO S. PIAZZOLI</p> <p>COORDINATORE PER LA SICUREZZA IN FASE DI PROGETTAZIONE: Ing. L. IOVINE</p> <p>VISTO: IL RESP. DEL PROCEDIMENTO Ing. M. CIGHE</p>	<p>IL GRUPPO DI PROGETTAZIONE: MANDATARIA PINI PINI SWISS ENGINEERS SA S. PIAZZOLI MANDANTE PINI PINI SWISS ENGINEERS Srl ITALIA MANDANTE</p>
--	---

PROTOCOLLO: DATA:

CANTIERIZZAZIONE
FASI DI CANTIERE 1B

CODICE PROGETTO	NOME FILE	REVISIONE	SCALA
PROGETTO DPCA12	TOOCA00CANPE03A.dwg		1:2000
UV. PROG. N. PROG.	CODICE ELAB.		
D 2001	T00CA00CANPE03	A	
D			
C			
B			
A	PRIMA EMISSIONE	Giugno 2020	E. CAROCHI A. PÖLLI M. RASIMELLI
REV.	DESCRIZIONE	DATA	REDDATTO VERIFICATO APPROVATO