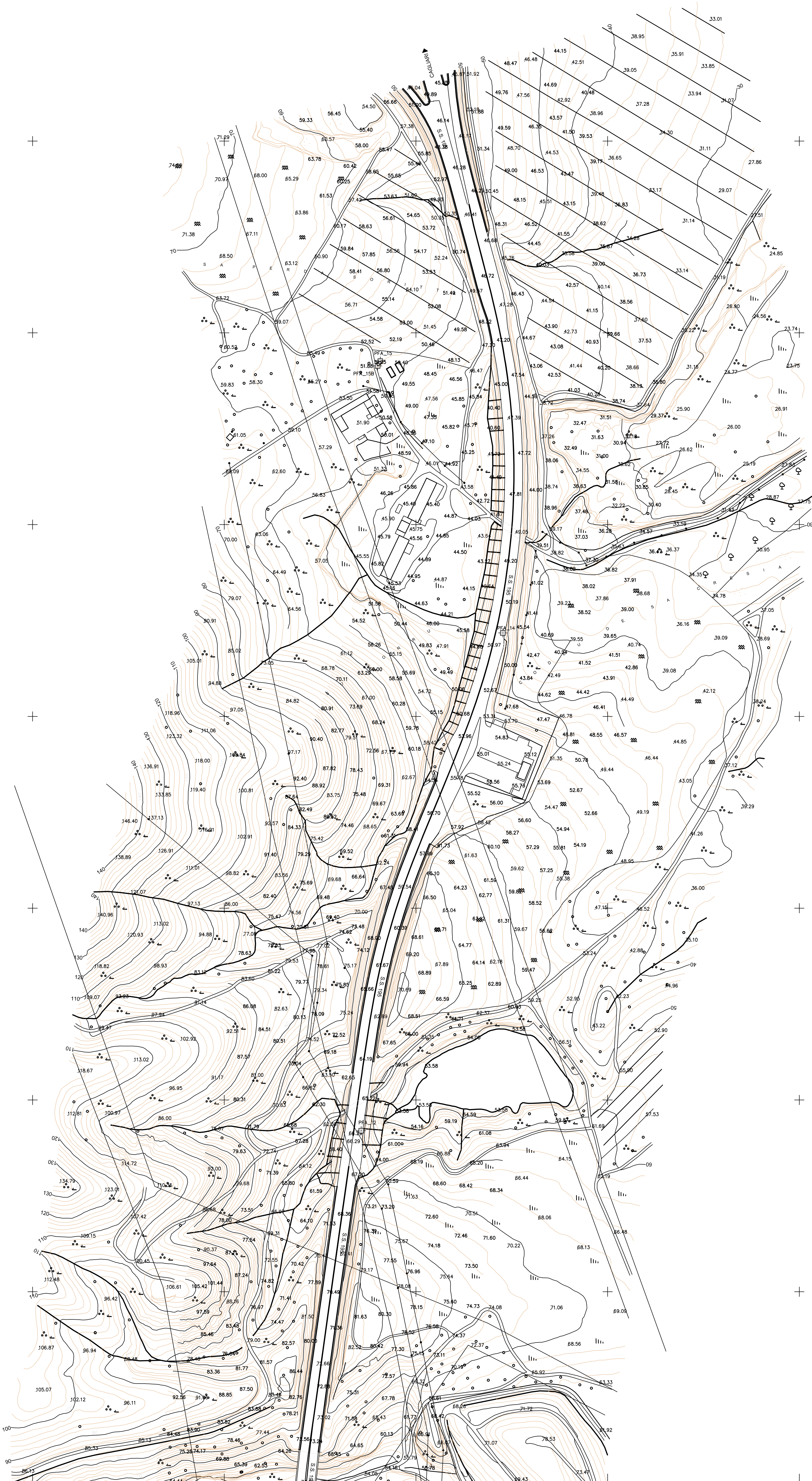


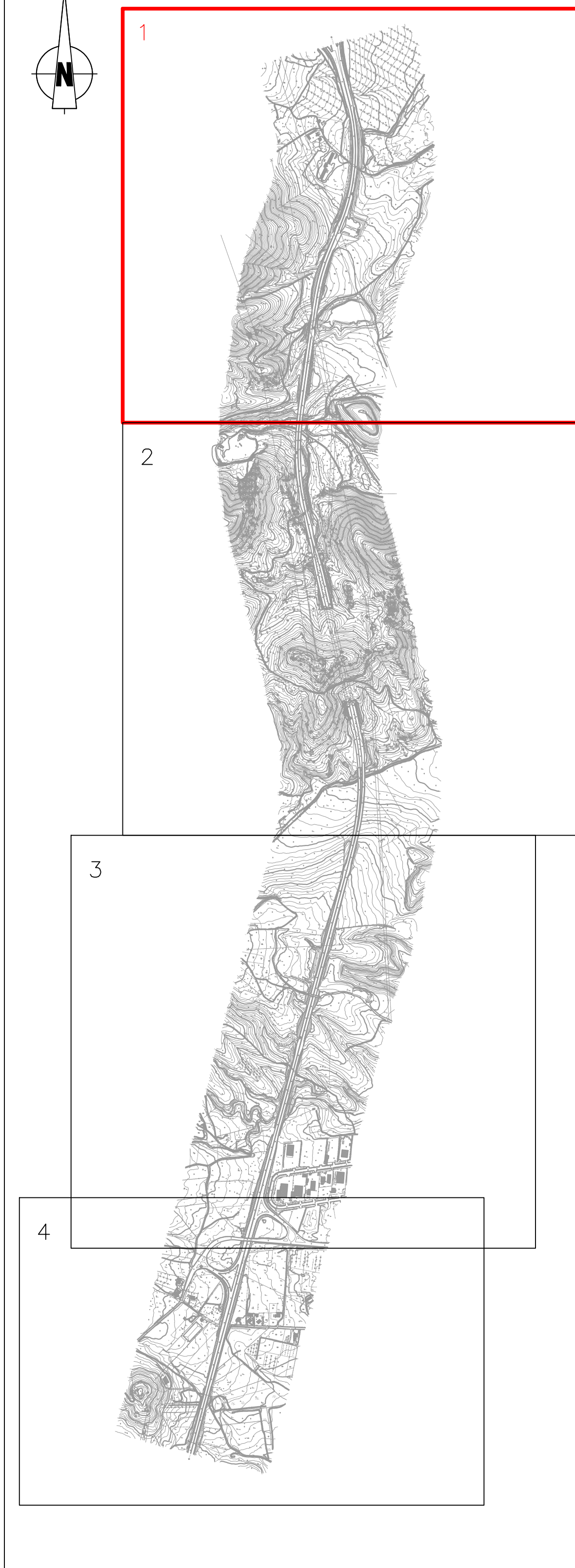
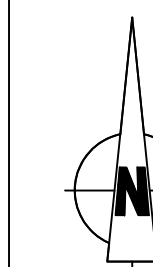
N = 4.379,600

N = 4.379,600



N = 4.378,400

N = 4.378,400



		<b>ANAS S.p.A.</b> Direzione Progettazione e Realizzazione Lavori	
<b>S.S.195 "SULCITANA"</b>			
<b>COMPLETAMENTO ITINERARIO CAGLIARI - PULA - LOTTO 2</b>			
COLLEGAMENTO CON LA S.S 130 e AEROPORTO CAGLIARI ELMAS DAL Km 21+488,70 AL Km 23+900,00			
RELAZIONE ARCHEOLOGICA E PROGETTAZIONE DEFINITIVA			
PROGETTO DEFINITIVO			cod. CA12
PROGETTAZIONE: ANAS - DIREZIONE PROGETTAZIONE E REALIZZAZIONE LAVORI			
PROGETTISTA E RESPONSABILE INTEGRATORE PRESTAZIONI SPECIALISTICHE Ing. M. RASANELLI COORDINATORE PER LA SICUREZZA IN FASE DI PROGETTAZIONE Ing. L. IOVINE		IL GRUPPO DI PROGETTAZIONE:  Ing. D. BOMANDES Ing. M. TANZINI Ing. S. COFFINATO Ing. A. LUCIA Ing. S. PELLEGRINI Ing. A. PELLEGRINI Ing. C. CASTELLANO Ing. S.M. SIVIERINI <b>PINI</b> PINI SWISS ENGINEERS SA MANDATARIA <b>PINI</b> PINI SWISS ENGINEERS Srl ITALIA MANDANTE	
VISTO: IL RESP. DEL PROCEDIMENTO Ing. M. COGHE			
PROTOCOLLO		DATA:	
<b>RILIEVI AEROFOTOGRAMMETRICI E TOPOGRAFICI</b> <b>RILIEVO AEROFOTOGRAMMETRICO</b> <b>CARTOGRAFIA NUMERICA</b> <b>FOGLIO 1</b>			
CODICE PROGETTO		NOME FILE	
PROGETTO		TOEG00CRTPV01A.dwg	
D.P.C.A.12		CODICE PLAN	
D   2001		T00 E G00 CRT PV01	
D		REVISIONE	
C		SCALA	
B		A	
A		1:2.000	
PRIMA EMISSIONE		Giugno 2020	
REV. DESCRIZIONE		DATA REDATTO VERIFICATO APPROVATO	
		C. CASTELLANO A. POLI M. RASANELLI	