

## S.S.195 "SULCITANA"

**COMPLETAMENTO ITINERARIO CAGLIARI - PULA LOTTO 2**  
**COLLEGAMENTO CON LA S.S 130 E AEROPORTO CAGLIARI ELMAS**  
**DAL Km 21+488,70 AL Km 23+900,00**  
**RELAZIONE ARCHEOLOGICA E PROGETTAZIONE DEFINITIVA**

**PROGETTO DEFINITIVO**

COD. CA12

PROGETTAZIONE: ANAS – DIREZIONE PROGETTAZIONE E REALIZZAZIONE LAVORI

**PROGETTISTA E RESPONSABILE INTEGRATORE PRESTAZIONI SPECIALISTICHE**

Ing. M. RASIMELLI  
 Ordine Ingegneri Provincia di Perugia n. A632

**GRUPPO DI PROGETTAZIONE**

Ing. D. BONADIES                      Ing. M. TANZINI  
 Ing. P. LOSPENNATO                Ing. A. LUCIA  
 Ing. S. PELLEGRINI  
 Ing. A. POLLI  
 Ing. C. CASTELLANO  
 Ing. G.N. GUERRINI

**IL GEOLOGO**

Dott. S. PIAZZOLI

**COORDINATORE PER LA SICUREZZA IN FASE DI PROGETTAZIONE**

Ing. L. IOVINE

**VISTO: IL RESP. DEL PROCEDIMENTO**

Ing. M. COGHE

PROTOCOLLO

DATA:

**IL GRUPPO DI PROGETTAZIONE:**



MANDATARIA



**PINI SWISS ENGINEERS SA**  
 Via Besso 7 - 6900 Lugano - Svizzera

MANDANTE



**PINI SWISS ENGINEERS Srl**  
 Via Cavour 2 - 22074 Lomazzo (CO) - Italia

MANDANTE

## RILIEVI AEROFOTOGRAMMETRICI E TOPOGRAFICI

### RILIEVO TOPOGRAFICO

Monografie

CODICE PROGETTO

NOME FILE  
 T00EG00CRTRE04A.doc

REVISIONE

PAG.

PROGETTO

LIV. PROG.

N. PROG.

D P C A 1 2    D    2 0 0 1

CODICE ELAB.

T 0 0    E G 0 0    C R T    R E 0 4

A

1 di 23

D					
C					
B					
A	PRIMA EMISSIONE	GIUGNO 2020	C. CASTELLANO	A. POLLI	RASIMELLI
REV.	DESCRIZIONE	DATA	REDATTO	VERIFICATO	APPROVATO

FOTO DI DETTAGLIO MATERIALIZZAZIONE:



**MONOGRAFIA**

N° VERTICE	DENOMINAZIONE	DATA
<b>S1</b>		<b>16/01/2020</b>

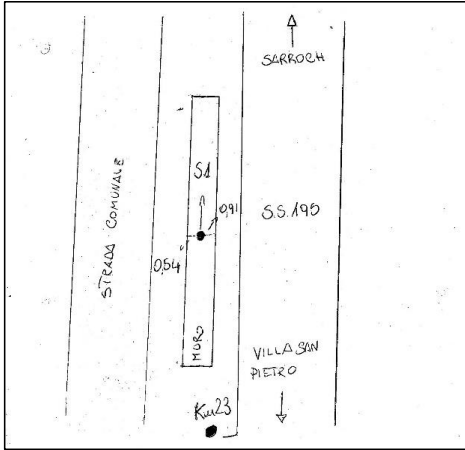
MATERIALIZZAZIONE:

*Il vertice S1 è stato materializzato con borchia cementata su testa muro in c.a. situato sul lato destro della carreggiata della S.S. 195 "Sulcitana" procedendo in direzione Pula - Villa San Pietro nei pressi dello svincolo per l'impianto di potabilizzazione "ESAF".*

ACCESSO:

*Il vertice è di facile accesso sia mediante auto che a piedi.*

DETTAGLIO:



**COORDINATE**

WGS84 - ETRF2000		UTM WGS84	
LATITUDINE	39°03'32.80118"	NORD	
LONGITUDINE	8°59'56.28356"	EST	
QUOTA ELL.	122,128	FUSO	

COORDINATE RETTILINEE		COORDINATE RETTILINEE ANAS	
EST	1731,96768	EST	1499941,71336
NORD	496845,66480	NORD	4323338,25551
Q. ORTO	76,6410	Q. ORTO	76,6410

LOCALI		QUOTA slm	
NORD			
EST			

UBICAZIONE:



UBICAZIONE:

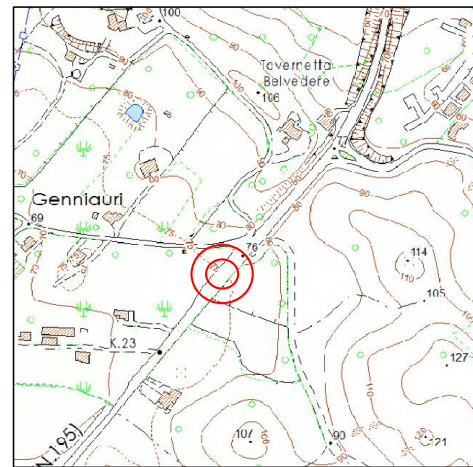


FOTO DI DETTAGLIO MATERIALIZZAZIONE:



**MONOGRAFIA**

N° VERTICE	DENOMINAZIONE	DATA
<b>S2</b>		<b>16/01/2020</b>

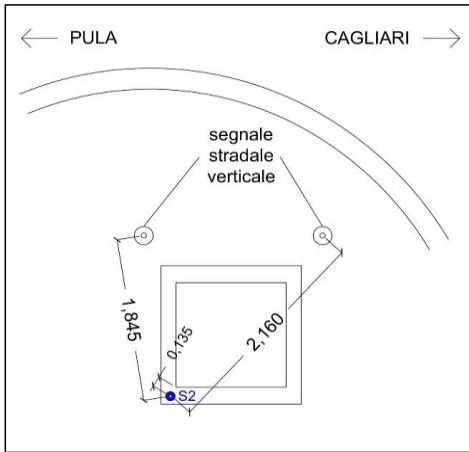
MATERIALIZZAZIONE:

*Il vertice S2 è stato materializzato sul bordo superiore del pozzetto in c.a. ubicato all'interno dell' aiula spartitraffico situata sul lato destro della S.S. 195 "Sulcitana" procedendo verso Cagliari in prossimità dell'accesso agli stabilimenti Sarlux-Saras.*

ACCESSO:

*Il vertice è di facile accesso sia mediante auto che a piedi.*

DETTAGLIO:



**COORDINATE**

WGS84 - ETRF2000		UTM WGS84	
LATITUDINE	39°05'14.58999"	NORD	
LONGITUDINE	9°00'43.02341"	EST	
QUOTA ELL.	56,765	FUSO	

COORDINATE RETTILINEE		COORDINATE RETTILINEE ANAS	
EST	2855,39615	EST	1501065,07417
NORD	499984,70110	NORD	4326477,31647
Q. ORTO	11,2840	Q. ORTO	11,2840

LOCALI		QUOTA slm
NORD		
EST		

UBICAZIONE:



UBICAZIONE:

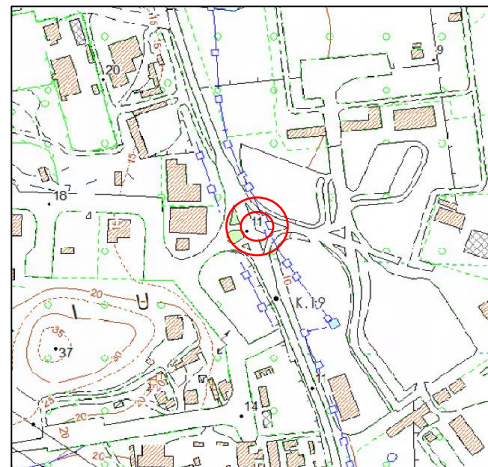


FOTO DI DETTAGLIO MATERIALIZZAZIONE:



**MONOGRAFIA**

N° VERTICE	DENOMINAZIONE	DATA
<b>S3</b>		<b>16/01/2020</b>

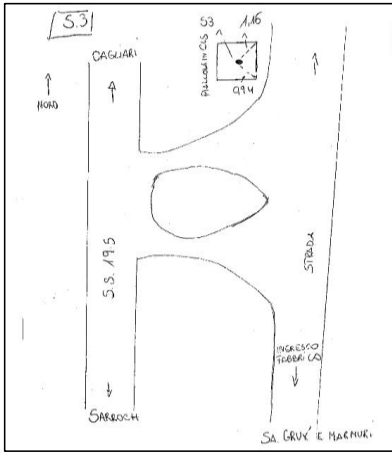
**MATERIALIZZAZIONE:**

*Il vertice S3 è stato materializzato con borchia cementata ubicata su una piazzola in cls posta tra la S.S. 195 "Sulcitana" ed una strada interna nei pressi di uno svincolo per l'accesso al complesso industriale di Sarroch.*

**ACCESSO:**

*Il vertice è di facile accesso sia mediante auto che a piedi.*

DETTAGLIO:



**COORDINATE**

WGS84 - ETRF2000		UTM WGS84	
LATITUDINE	39°06'27.22868"	NORD	
LONGITUDINE	9°00'32.32896"	EST	
QUOTA ELL.	63,010	FUSO	

COORDINATE RETTILINEE		COORDINATE RETTILINEE ANAS	
EST	2598,20063	EST	1500807,82804
NORD	502224,74080	NORD	4328717,35045
Q. ORTO	17,5040	Q. ORTO	17,5040

LOCALI		QUOTA slm	
NORD			
EST			

UBICAZIONE:



UBICAZIONE:

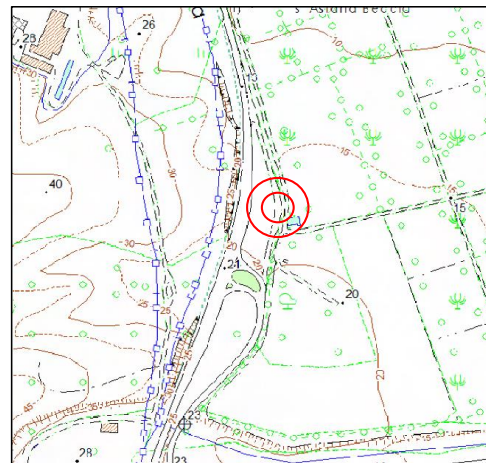


FOTO DI DETTAGLIO MATERIALIZZAZIONE:



**MONOGRAFIA**

N° VERTICE	DENOMINAZIONE	DATA
<b>S4</b>		<b>16/01/2020</b>

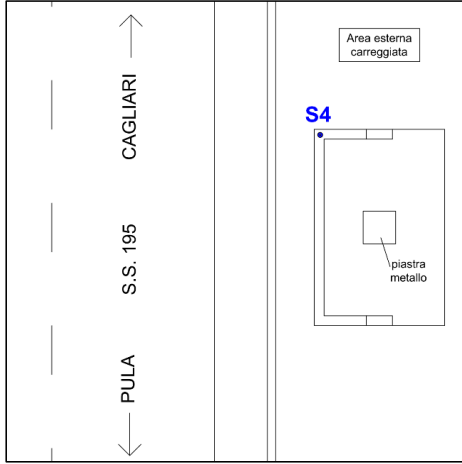
MATERIALIZZAZIONE:

*Il vertice S4 è stato materializzato con borchia cementata su cordolo blocco palo in c.a. ubicato esternamente alla carreggiata nord della nuova S.S. 195 "Sulcitana" (4 corsie) in direzione Cagliari.*

ACCESSO:

*Il vertice è di facile accesso sia mediante auto che a piedi.*

DETTAGLIO:



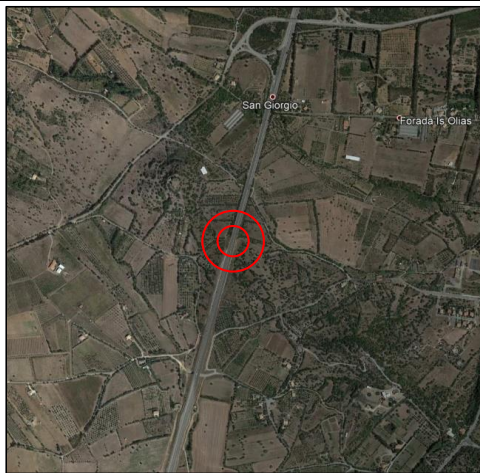
**COORDINATE**

WGS84 - ETRF2000		UTM WGS84	
LATITUDINE	39°04'01.63013"	NORD	
LONGITUDINE	8°59'28.85957"	EST	
QUOTA ELL.	123,437	FUSO	

COORDINATE RETTILINEE		COORDINATE RETTILINEE ANAS	
EST	1072,71545	EST	1499282,44109
NORD	497734,74920	NORD	4324227,32511
Q. ORTO	77,8703	Q. ORTO	77,8703

LOCALI		QUOTA slm	
NORD			
EST			

UBICAZIONE:



UBICAZIONE:

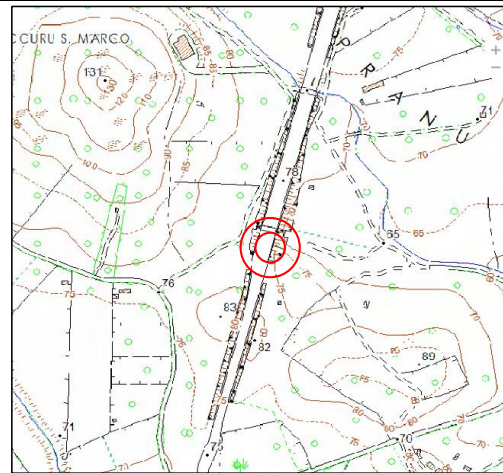


FOTO DI DETTAGLIO MATERIALIZZAZIONE:



**MONOGRAFIA**

N° VERTICE	DENOMINAZIONE	DATA
<b>S5</b>	<i>Ex vertice n. 10 (V10) rete inquadramento Anas 2003</i>	<b>16/01/2020</b>

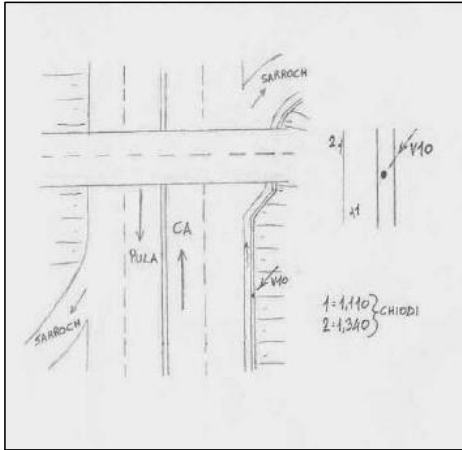
MATERIALIZZAZIONE:

*Il vertice S5 è stato materializzato con borchia cementata su testa muro cunetta sito sulla carreggiata nord della nuova S.S. 195 "Sulcitana" (4 corsie) in direzione Cagliari a circa 200 m prima dello svincolo per Sarroch.*

ACCESSO:

*Il vertice è di facile accesso sia mediante auto che a piedi.*

DETTAGLIO:



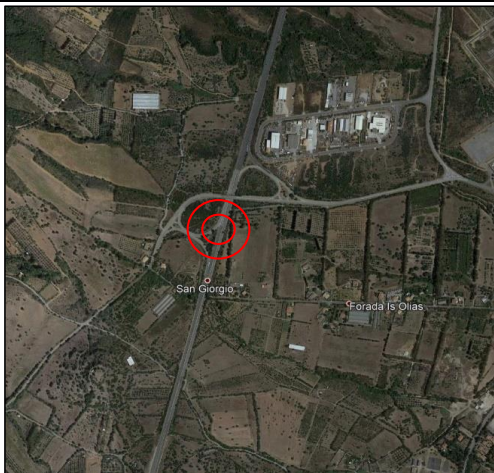
**COORDINATE**

WGS84 - ETRF2000		UTM WGS84	
LATITUDINE	39°04'24.91528"	NORD	
LONGITUDINE	8°59'36.78990"	EST	
QUOTA ELL.	119,753	FUSO	

COORDINATE RETTILINEE		COORDINATE RETTILINEE ANAS	
EST	1263,43073	EST	1499473,14040
NORD	498452,80330	NORD	4324945,38346
Q. ORTO	74,1732	Q. ORTO	74,1732

LOCALI		QUOTA slm	
NORD			
EST			

UBICAZIONE:



UBICAZIONE:

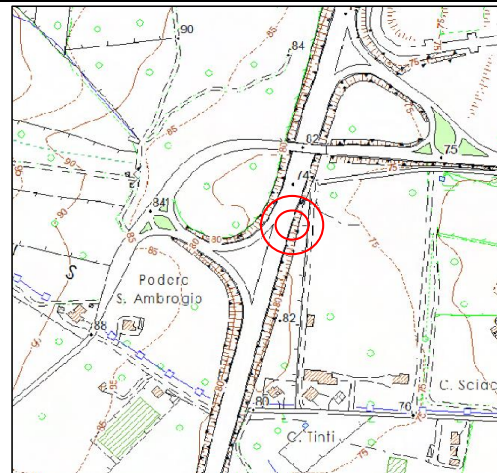


FOTO DI DETTAGLIO MATERIALIZZAZIONE:



**MONOGRAFIA**

N° VERTICE	DENOMINAZIONE	DATA
<b>S6</b>	<i>Ex vertice n. 11 (V11) rete inquadramento Anas 2003</i>	<b>16/01/2020</b>

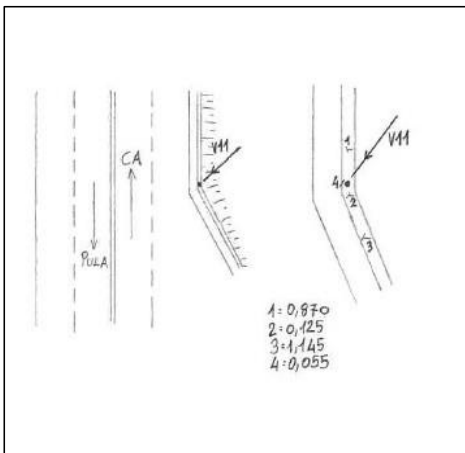
MATERIALIZZAZIONE:

*Il vertice S5 è stato materializzato con borchia cementata su testa muro cunetta sito sulla carreggiata nord della nuova S.S. 195 "Sulcitana" (4 corsie) in direzione Cagliari, alla fine della prima piazzola di sosta dopo l'immissione da Sarroch.*

ACCESSO:

*Il vertice è di facile accesso sia mediante auto che a piedi.*

DETTAGLIO:



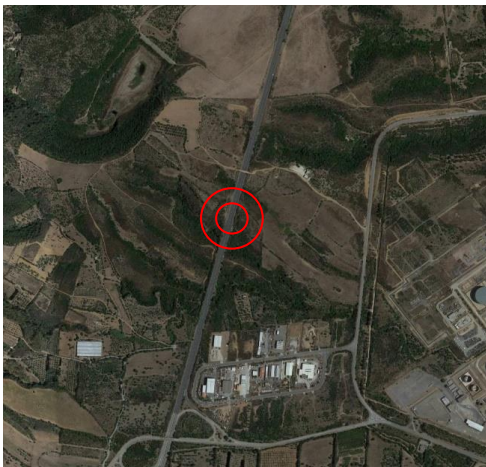
**COORDINATE**

WGS84 - ETRF2000		UTM WGS84	
LATITUDINE	39°04'52.83519"	NORD	
LONGITUDINE	8°59'46.37415"	EST	
QUOTA ELL.	127,710	FUSO	

COORDINATE RETTILINEE		COORDINATE RETTILINEE ANAS	
EST	1493,87396	EST	1499703,56393
NORD	499313,78840	NORD	4325806,37381
Q. ORTO	82,1659	Q. ORTO	82,1659

LOCALI		QUOTA slm	
NORD			
EST			

UBICAZIONE:



UBICAZIONE:

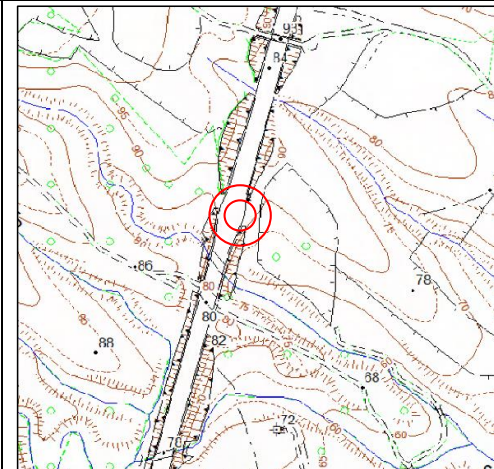


FOTO DI DETTAGLIO MATERIALIZZAZIONE:



**MONOGRAFIA**

N° VERTICE	DENOMINAZIONE	DATA
<b>S7</b>	<i>Ex vertice n. 13 (V13) rete inquadramento Anas 2003</i>	<b>16/01/2020</b>

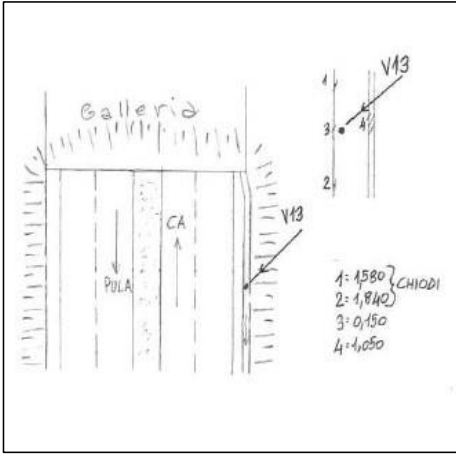
MATERIALIZZAZIONE:

*Il vertice S7 è stato materializzato con borchia cementata su cunetta in c.a. ubicata sulla carreggiata nord della nuova S.S. 195 "Sulcitana" (4 corsie) in direzione Cagliari, a circa 50 m prima dell'imbocco della galleria " Su Nuraxeddu.*

ACCESSO:

*Il vertice è di facile accesso sia mediante auto che a piedi.*

DETTAGLIO:



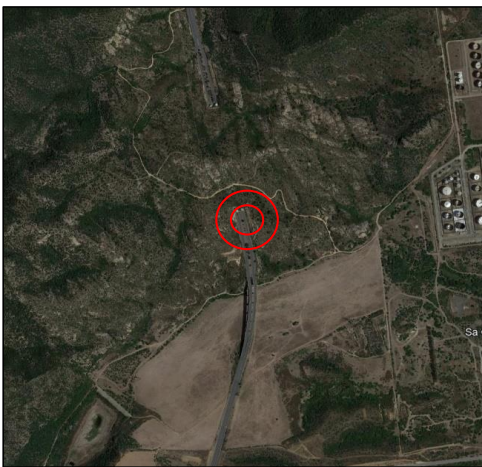
**COORDINATE**

WGS84 - ETRF2000		UTM WGS84	
LATITUDINE	39°05'33.58334"	NORD	
LONGITUDINE	8°59'54.94436"	EST	
QUOTA ELL.	114,280	FUSO	

COORDINATE RETTILINEE		COORDINATE RETTILINEE ANAS	
EST	1699,91134	EST	1499909,57367
NORD	500570,38480	NORD	4327062,97472
Q. ORTO	68,7268	Q. ORTO	68,7268

LOCALI		QUOTA slm	
NORD			
EST			

UBICAZIONE:



UBICAZIONE:

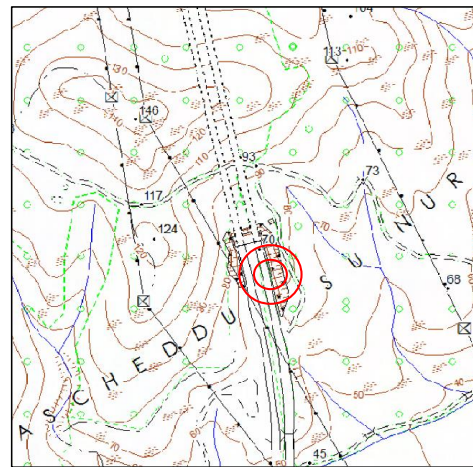




FOTO DI DETTAGLIO MATERIALIZZAZIONE:



**MONOGRAFIA**

N° VERTICE	DENOMINAZIONE	DATA
<b>S8</b>		<b>16/01/2020</b>

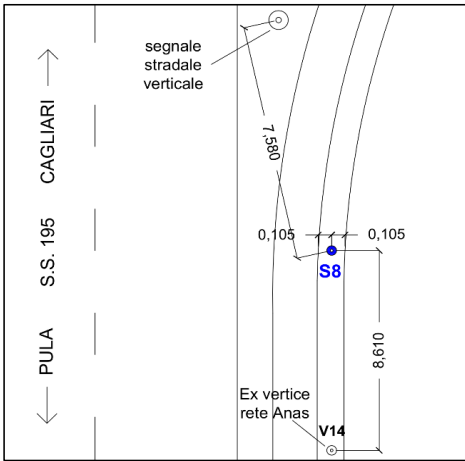
MATERIALIZZAZIONE:

*Il vertice S8 è stato materializzato con borchia cementata su testa muro cunetta in c.a. ubicata sulla carreggiata nord della nuova S.S. 195 "Sulcitana" (4 corsie) in direzione Cagliari, a circa 215 m dopo dalla fine della galleria " Su Nuraxeddu.*

ACCESSO:

*Il vertice è di facile accesso sia mediante auto che a piedi.*

DETTAGLIO:



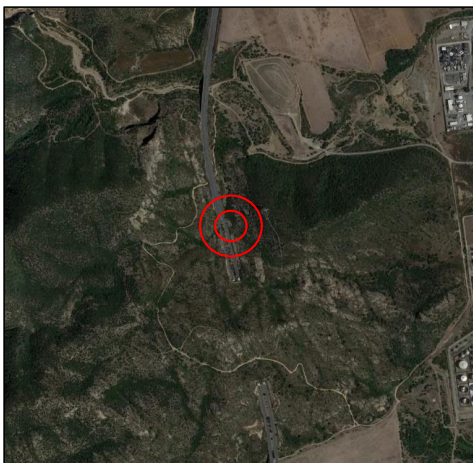
**COORDINATE**

WGS84 - ETRF2000		UTM WGS84	
LATITUDINE	39°05'54.21821"	NORD	
LONGITUDINE	8°59'48.59898"	EST	
QUOTA ELL.	123,872	FUSO	

COORDINATE RETTILINEE		COORDINATE RETTILINEE ANAS	
EST	1547,45795	EST	1499757,10555
NORD	501206,73880	NORD	4327699,32538
Q. ORTO	78,3418	Q. ORTO	78,3418

LOCALI		QUOTA slm	
NORD			
EST			

UBICAZIONE:



UBICAZIONE:

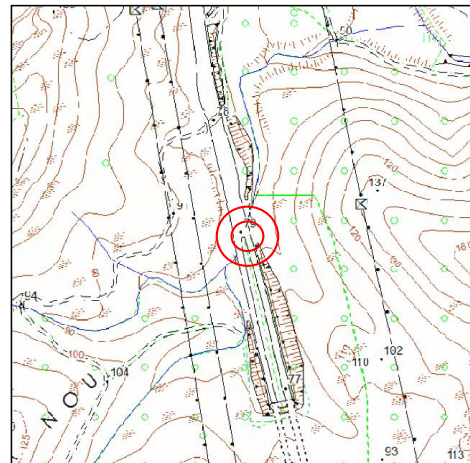


FOTO DI DETTAGLIO MATERIALIZZAZIONE:



**MONOGRAFIA**

N° VERTICE	DENOMINAZIONE	DATA
<b>S9</b>		<b>16/01/2020</b>

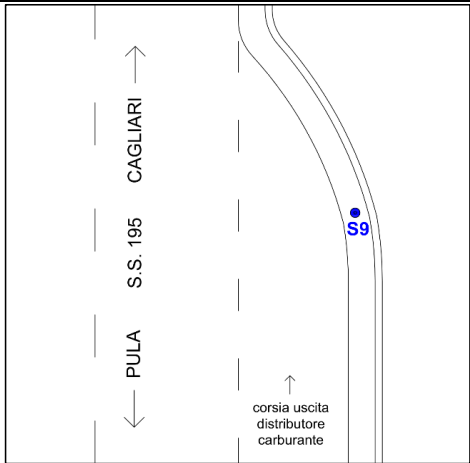
**MATERIALIZZAZIONE:**

*Il vertice S9 è stato materializzato con borchia cementata su cunetta in c.a. sulla carreggiata nord della nuova S.S. 195 "Sulcitana" (4 corsie) in direzione Cagliari, alla fine della corsia di accelerazione in uscita dal distributore di carburante "Q8".*

**ACCESSO:**

*Il vertice è di facile accesso sia mediante auto che a piedi.*

**DETTAGLIO:**



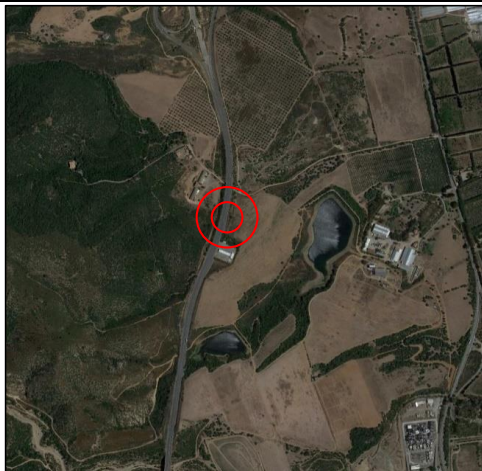
**COORDINATE**

WGS84 - ETRF2000		UTM WGS84	
LATITUDINE	39°06'38.69167"	NORD	
LONGITUDINE	8°59'54.20166"	EST	
QUOTA ELL.	97,232	FUSO	

COORDINATE RETTILINEE		COORDINATE RETTILINEE ANAS	
EST	1682,14426	EST	1499891,76222
NORD	502578,22600	NORD	4329070,81537
Q. ORTO	51,6780	Q. ORTO	51,6780

LOCALI		QUOTA slm	
NORD			
EST			

**UBICAZIONE:**



**UBICAZIONE:**

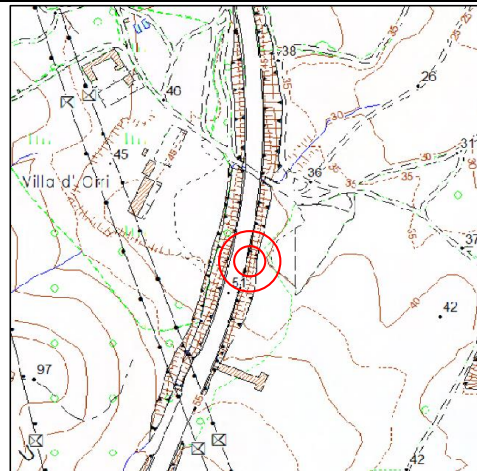


FOTO DI DETTAGLIO MATERIALIZZAZIONE:



**MONOGRAFIA**

N° VERTICE	DENOMINAZIONE	DATA
<b>S10</b>		<b>16/01/2020</b>

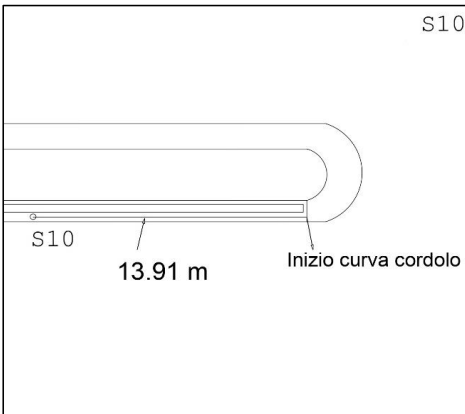
MATERIALIZZAZIONE:

*Il vertice S10 è stato materializzato con borchia cementata su testa muro cunetta in c.a. sito sulla carreggiata nord della nuova S.S. 195 "Sulcitana" (4 corsie) in direzione Cagliari, a circa 15 m dalla svincolo per Cagliari - Capoterra.*

ACCESSO:

*Il vertice è di facile accesso sia mediante auto che a piedi.*

DETTAGLIO:



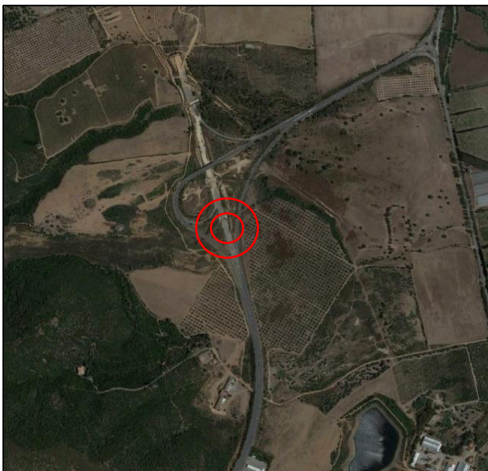
**COORDINATE**

WGS84 - ETRF2000		UTM WGS84	
LATITUDINE	39°06'58.17970"	NORD	
LONGITUDINE	8°59'51.47376"	EST	
QUOTA ELL.	92,120	FUSO	

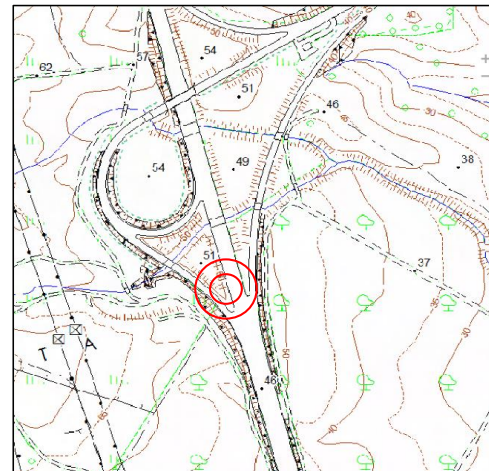
COORDINATE RETTILINEE		COORDINATE RETTILINEE ANAS	
EST	1616,63434	EST	1499826,23902
NORD	503179,21060	NORD	4329671,79845
Q. ORTO	46,5615	Q. ORTO	46,5615

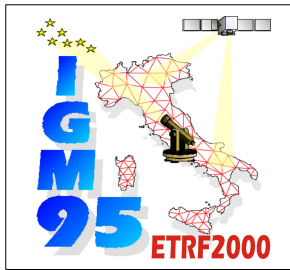
LOCALI		QUOTA slm	
NORD			
EST			

UBICAZIONE:



UBICAZIONE:





**234702 PULA (Piazza del Popolo)**

Stampata il 13/01/2020 da: ISTITUTO GEOGRAFICO MILITARE - SERVIZIO GEODETICO - via di Novoli, 93 50127 FIRENZE FI





## PULA (Piazza del Popolo)

234702

566 sez III

234 IIISO

**Nazione:** ITALIA  
**Provincia:** CAGLIARI  
**Comune:** PULA  
**Carabinieri:** PULA

**Proprietà:** Comune di Pula

**Indirizzo:** Piazza Comunale  
**Comune:** PULA  
**Cap:** 09010  
**Provincia:** CAGLIARI

**Tel:** 0709208224

**Fax:**

### Materializzazione:

Centrino di tipo "GPS C" fissato sulla pavimentazione di Piazza del Popolo (in dettaglio la posizione planimetrica è individuabile dallo schizzo monografico).

### Geografiche (Roma40)

**φ:** 39°00'42,5648"  
**λ:** -03°27'01,6356"

### Piane (Gauss-Boaga)

**Ö N:** 4.318.161,476  
**Ö E:** 1.500.162,686

### Geograf. (ETRF2000)

**φ:** 39°00'44,7655"  
**λ:** 09°00'05,4797"

### Piane (UTM-ETRF2000)

**F.32 N:** 4.318.156,496  
**F.32 E:** 500.131,781

### Quota s.l.m.: 11,490

Le coordinate nel Sistema Roma'40 sono state calcolate, dalle coordinate ETRS89, tramite algoritmo di trasformazione.

### Ö N:

**Ö E:**

### Quota ell.: 56,855

Le coordinate nel Sistema ETRS89 sono state determinate nell'anno 1996.

### F.33 N:

**F.33 E:**

### Accesso:

### Informazioni ausiliarie:

In caso di interventi tecnici sul punto informare preventivamente il Comando di Polizia Municipale di Pula, Piazza Comunale n.28.

### Vertici collegati:

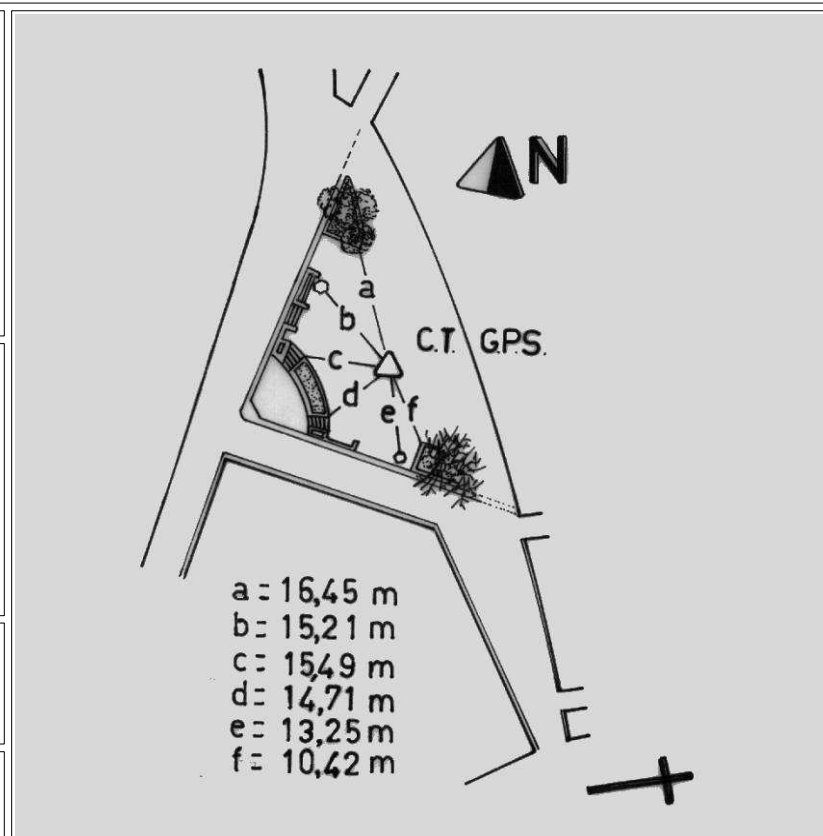
R 0075# ### 033# Piastrina DH = 1,75

Punto di integrazione (geotrav, etc.)

Con quota derivata da caposaldo di livellazione (Rete Fond.)

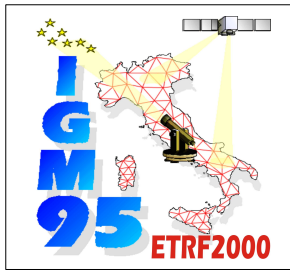
Produttore: IGM

### Stazioni astronomiche:



Segnalizzato: 03/03/1995 G1A-1995 Funz.Tec.Cart. Francesco Deninno

Ultimo intervento: 06/11/2003 G0-2003 Utenza Privata



**ISTITUTO GEOGRAFICO MILITARE**  
SERVIZIO GEODETICO - via di Novoli, 93 50127 FIRENZE Tel. 055 2732442

**234702 PULA (Piazza del Popolo)**

Stampata il 13/01/2020 da: ISTITUTO GEOGRAFICO MILITARE - SERVIZIO GEODETICO - via di Novoli, 93 50127 FIRENZE FI



 Questa scheda è di proprietà dell' ISTITUTO GEOGRAFICO MILITARE. È vietata la copia e la divulgazione non autorizzata.

(2002-2009) musolinoandrea@hotmail.com



**A POGGIO DEI PINI (Osservatorio - Associato n.2)**

**234903**

565 sez I

234 IIINO

**Nazione:** ITALIA  
**Provincia:** CAGLIARI  
**Comune:** CAPOTERRA  
**Carabinieri:** CAPOTERRA

**Proprietà:** Osservatorio Astronomico - Università di Cagliari  
**Indirizzo:** Osservatorio Astronomico di Poggio dei Pini  
**Comune:** CAPOTERRA  
**Cap:** 09100 **Tel:** 070725246 **Fax:**  
**Provincia:** CAGLIARI

**Materializzazione:**

Centrino metallico con foro al centro fissato alla sommità di un pilastrino cilindrico, il più a nord dei due presenti sopra alla scarpata subito ad ovest dell'edificio principale all'interno del recinto dell'Osservatorio Astronomico di Poggio dei Pini.

**Geografiche (Roma40)**

**φ:** 39°08'07,0677"  
**λ:** -03°28'45,2060"

**Piane (Gauss-Boaga)**

**O N:** 4.331.864,307  
**L E:** 1.497.675,836

**Geograf. (ETRF2000)**

**φ:** 39°08'09,2724"  
**λ:** 08°58'21,8963"

**Piane (UTM-ETRF2000)**

**F.32 N:** 4.331.859,081  
**E:** 497.644,805

**Quota s.l.m.:** 192,736

Le coordinate nel Sistema Roma'40 sono state calcolate, dalle coordinate ETRS89, tramite algoritmo di trasformazione.

**L E N:**

**E:**

**Quota ell.:** 238,372

Le coordinate nel Sistema ETRS89 sono state determinate nell'anno 1996.

**F.33 N:**

**E:**

**Accesso:**

Dalla S.S. 195 all'altezza del km 11, subito a nord dell'abitato La Maddalena, imboccare a ovest la strada con indicazione "Poggio dei Pini" e "Osservatorio Astronomico". Superare la zona residenziale "Poggio dei Pini" seguendo sempre l'indicazione "Osservatorio Astronomico".

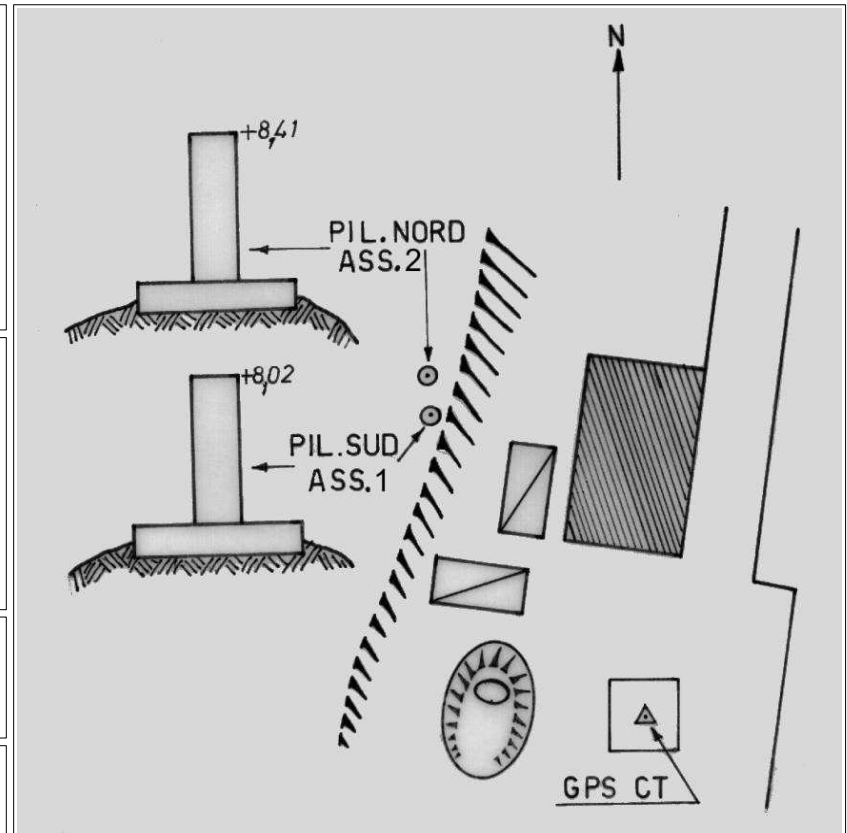
**Informazioni ausiliarie:**

Sul pilastrino è fissata stabilmente un'antenna di uno strumento GPS ROGUE. La quota ellissoidica è riferita "ARP" dell'antenna GPS.

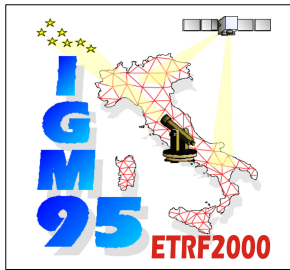
**Vertici collegati:**

Rete primaria di inquadramento (IGM95)  
 Con quota derivata dal modello del geoido (ITALGEO2005)  
 Produttore: IGM

**Stazioni astronomiche:**

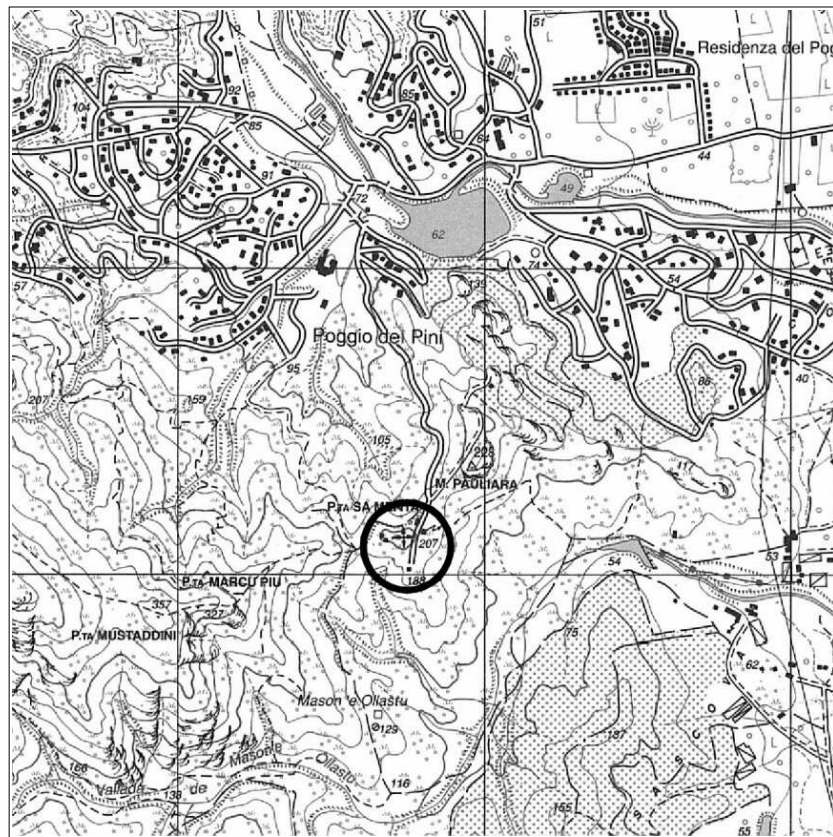


**Segnalizzato:** 07/03/1995 G1A-1995 Funz. Tec. Cart. Renzo Maseroli  
**Ultimo intervento:** 06/11/2003 G0-2003 Utenza Privata

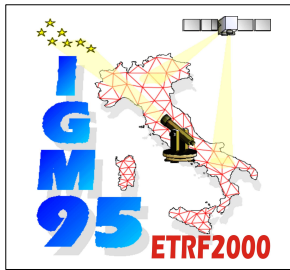


**A** 234903 POGGIO DEI PINI (Osservatorio - Associato n.2)  
Associato al punto GPS: 234903 POGGIO DEI PINI (Osservatorio)

Stampata il 13/01/2020 da: ISTITUTO GEOGRAFICO MILITARE - SERVIZIO GEODETICO - via di Novoli, 93 50127 FIRENZE FI

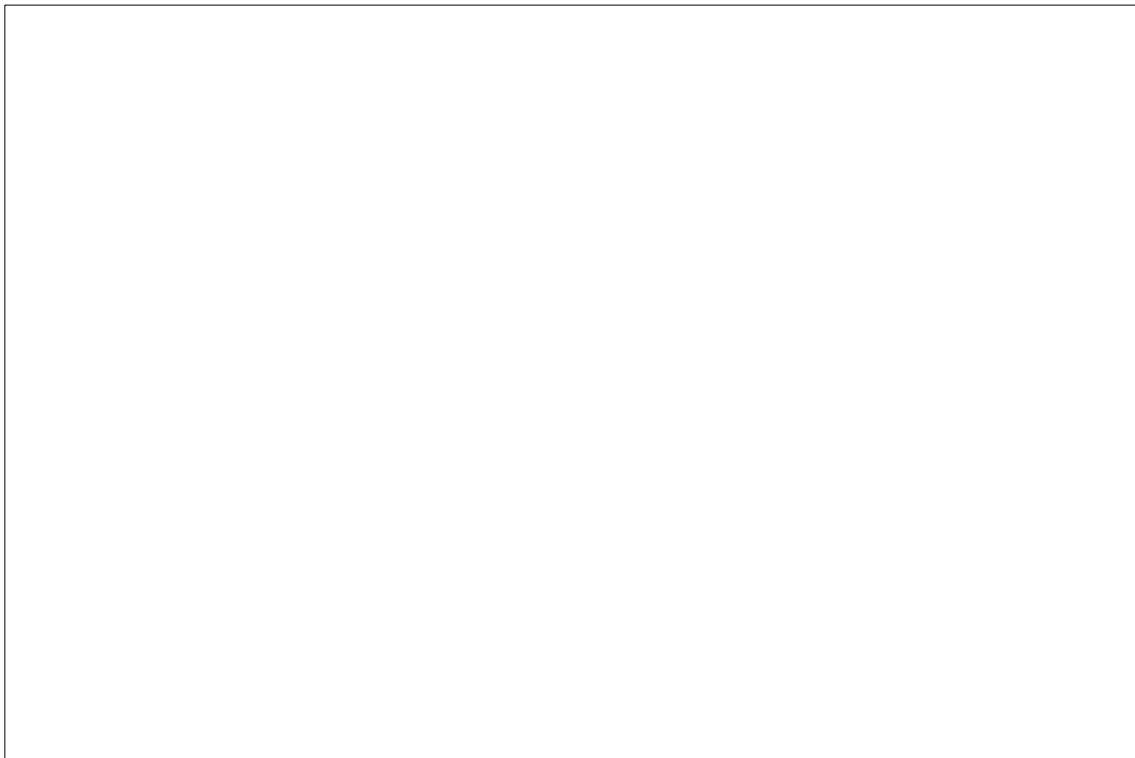
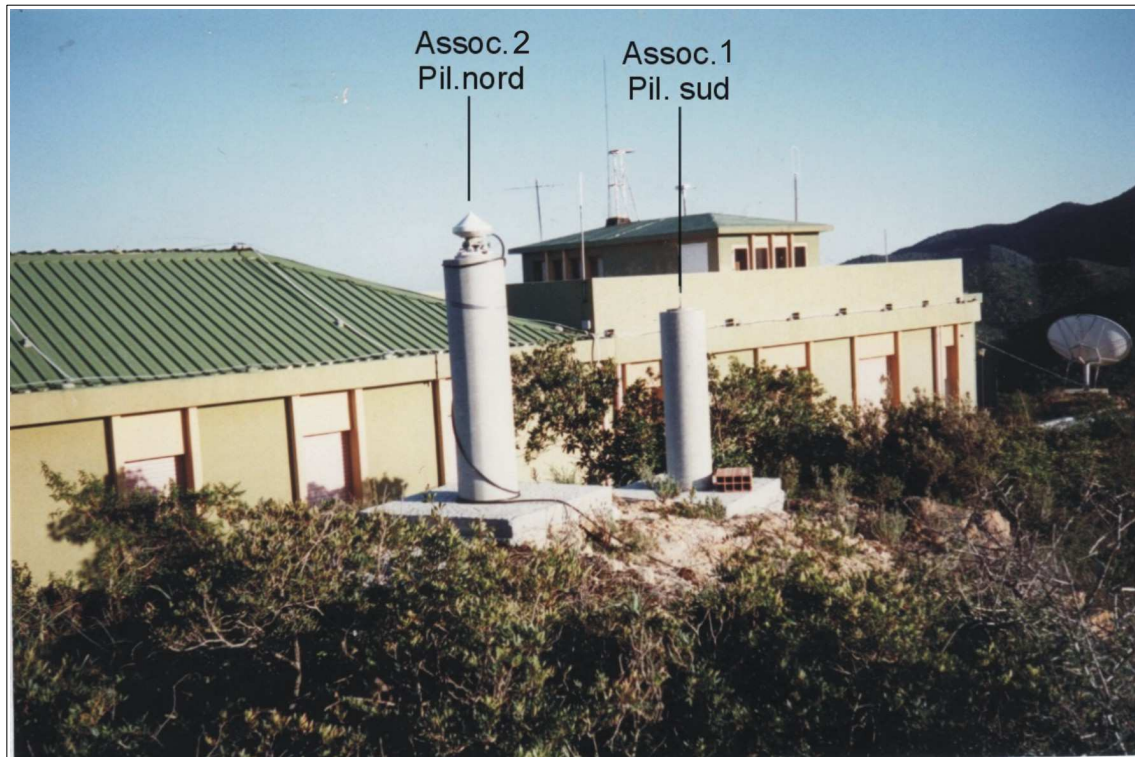






**A** 234903 POGGIO DEI PINI (Osservatorio - Associato n.2)  
Associato al punto GPS: 234903 POGGIO DEI PINI (Osservatorio)

Stampata il 13/01/2020 da: ISTITUTO GEOGRAFICO MILITARE - SERVIZIO GEODETICO - via di Novoli, 93 50127 FIRENZE FI





**A POGGIO DEI PINI (Osservatorio - Associato n.1)**

**234903**

**565 sez I**

**234 IIINO**

**Nazione:** ITALIA  
**Provincia:** CAGLIARI  
**Comune:** CAPOTERRA  
**Carabinieri:** CAPOTERRA

**Proprietà:** Osservatorio Astronomico - Università di Cagliari  
**Indirizzo:** Osservatorio Astronomico di Poggio dei Pini  
**Comune:** CAPOTERRA  
**Cap:** 09100 **Tel:** 070725246 **Fax:**  
**Provincia:** CAGLIARI

**Materializzazione:**

Centrino metallico con foro al centro fissato alla sommità di un pilastrino cilindrico, il più a sud dei due presenti sopra alla scarpata subito a ovest dell'edificio principale all'interno del recinto dell'Osservatorio Astronomico di Poggio dei Pini.

**Geografiche (Roma40)**

**φ:** 39°08'06,9875"  
**λ:** -03°28'45,1856"

**Piane (Gauss-Boaga)**

**O N:** 4.331.861,835  
**L E:** 1.497.676,325

**Geograf. (ETRF2000)**

**φ:** 39°08'09,1922"  
**λ:** 08°58'21,9167"

**Piane (UTM-ETRF2000)**

**F.32 N:** 4.331.856,607  
**E:** 497.645,294

**Quota s.l.m.:** 192,376

Le coordinate nel Sistema Roma'40 sono state calcolate, dalle coordinate ETRS89, tramite algoritmo di trasformazione.

**L E N:**

**E:**

**Quota ell.:** 238,012

Le coordinate nel Sistema ETRS89 sono state determinate nell'anno 1996.

**F.33 N:**

**E:**

**Accesso:**

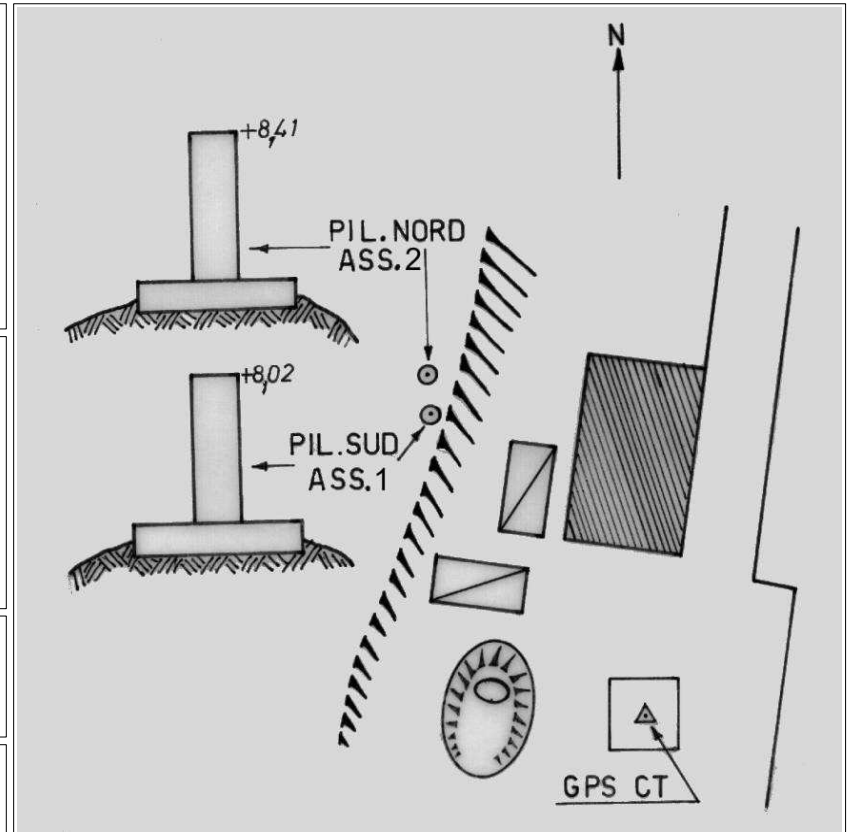
Dalla S.S. 195 all'altezza del km 11, subito a nord dell'abitato La Maddalena, imboccare a ovest la strada con indicazione "Poggio dei Pini" e "Osservatorio Astronomico". Superare la zona residenziale "Poggio dei Pini" seguendo sempre l'indicazione "Osservatorio Astronomico".

**Informazioni ausiliarie:**

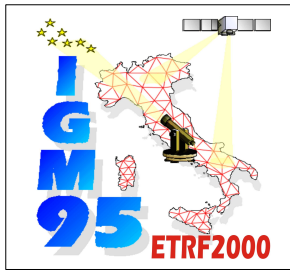
**Vertici collegati:**

Rete primaria di inquadramento (IGM95)  
 Con quota derivata dal modello del geoido (ITALGEO2005)  
 Produttore: IGM

**Stazioni astronomiche:**

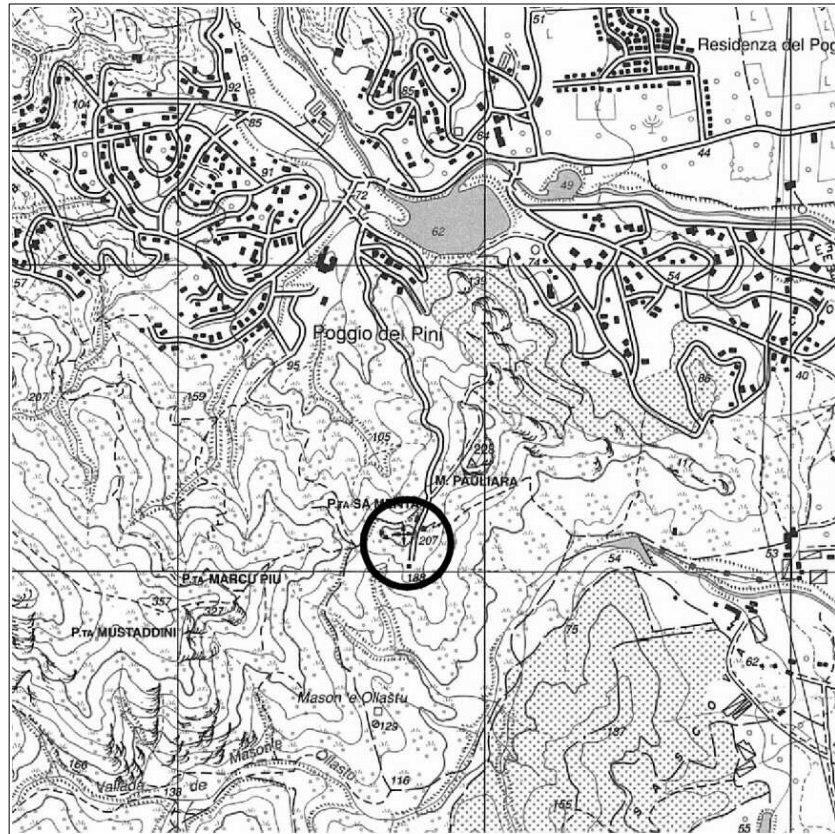


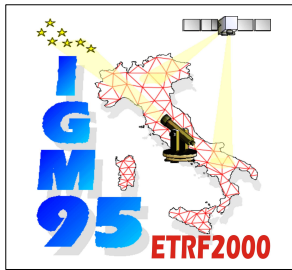
Segnalizzato: 07/03/1995 G1A-1995 Funz. Tec. Cart. Renzo Maseroli



**A** 234903 POGGIO DEI PINI (Osservatorio - Associato n.1)  
Associato al punto GPS: 234903 POGGIO DEI PINI (Osservatorio)

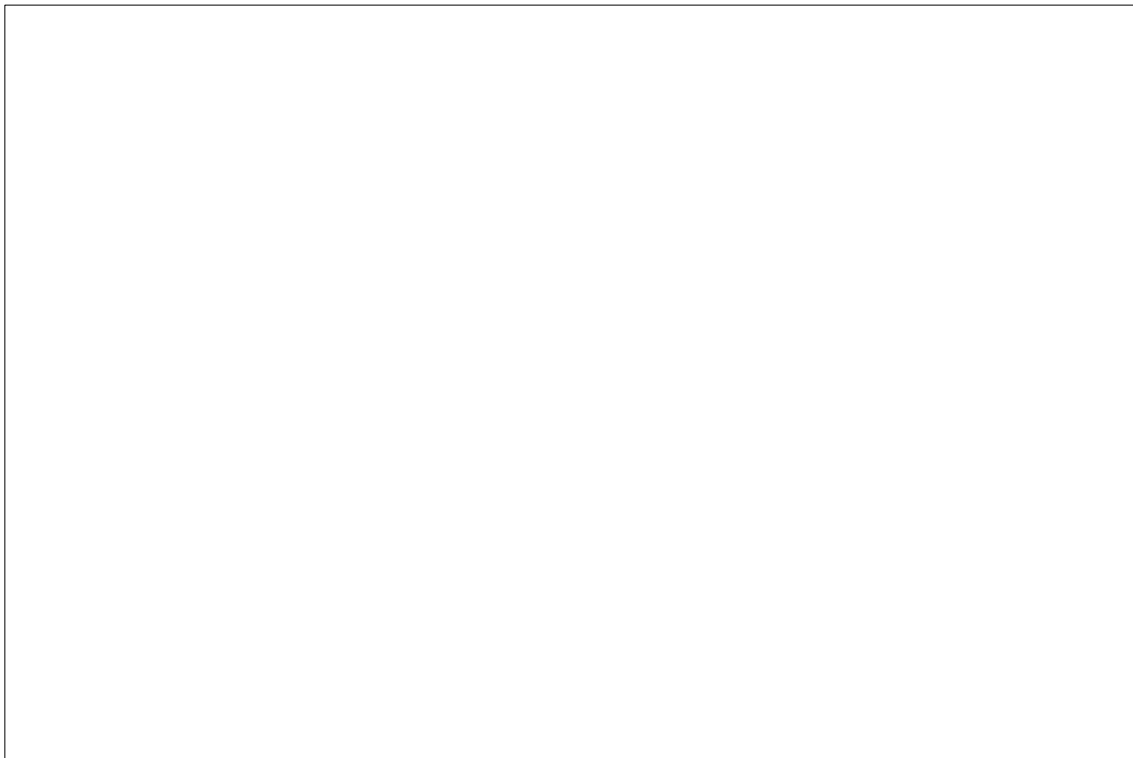
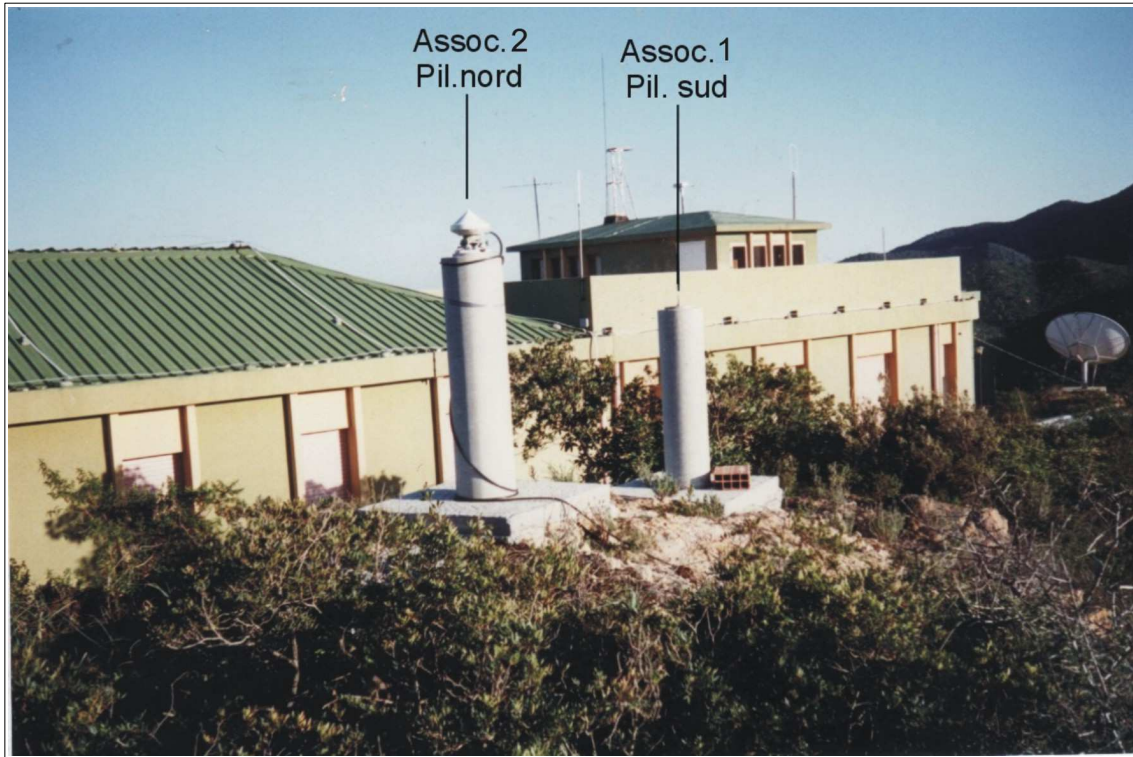
Stampata il 13/01/2020 da: ISTITUTO GEOGRAFICO MILITARE - SERVIZIO GEODETICO - via di Novoli, 93 50127 FIRENZE FI





**A** 234903 POGGIO DEI PINI (Osservatorio - Associato n.1)  
Associato al punto GPS: 234903 POGGIO DEI PINI (Osservatorio)

Stampata il 13/01/2020 da: ISTITUTO GEOGRAFICO MILITARE - SERVIZIO GEODETICO - via di Novoli, 93 50127 FIRENZE FI





# POGGIO DEI PINI (Osservatorio)

234903

565 sez I

234 IIINO

**Nazione:** ITALIA  
**Provincia:** CAGLIARI  
**Comune:** CAPOTERRA  
**Carabinieri:** CAPOTERRA

**Proprietà:** Osservatorio Astronomico - Università di Cagliari  
**Indirizzo:** Osservatorio Astronomico di Poggio dei Pini  
**Comune:** CAPOTERRA  
**Cap:** 09100 **Tel:** 070725246 **Fax:**  
**Provincia:** CAGLIARI

### Materializzazione:

Centrino metallico con foro al centro fissato su una piattaforma di cemento nel piazzale a sud dell'edificio dell'Osservatorio Astronomico di Cagliari.

### Geografiche (Roma40)

**φ:** 39°08'05,5769"  
**λ:** -03°28'44,3490"

### Piane (Gauss-Boaga)

**O N:** 4.331.818,345  
**L E:** 1.497.696,398

### Geograf. (ETRF2000)

**φ:** 39°08'07,7816"  
**λ:** 08°58'22,7534"

### Piane (UTM-ETRF2000)

**F.32 N:** 4.331.813,120  
**F.32 E:** 497.665,368

### Quota s.l.m.: 184,360

Le coordinate nel Sistema Roma'40 sono state calcolate, dalle coordinate ETRS89, tramite algoritmo di trasformazione.

### L E N:

**L E:**

### Quota ell.: 229,996

Le coordinate nel Sistema ETRS89 sono state determinate nell'anno 1996.

### F.33 N:

**F.33 E:**

### Accesso:

Dalla S.S. 195 all'altezza del km 11, subito a nord dell'abitato La Maddalena, imboccare a ovest la strada con indicazione "Poggio dei Pini" e "Osservatorio Astronomico". Superare la zona residenziale "Poggio dei Pini" seguendo sempre l'indicazione "Osservatorio Astronomico".

### Informazioni ausiliarie:

Il centrino costituisce la materializzazione del punto della rete LASER n. 7545, ed anche il vertice TYRGEONET n.20

### Vertici collegati:

I234122 [FO DN = 360,21 DE = 206,9] [DH = 44,59]

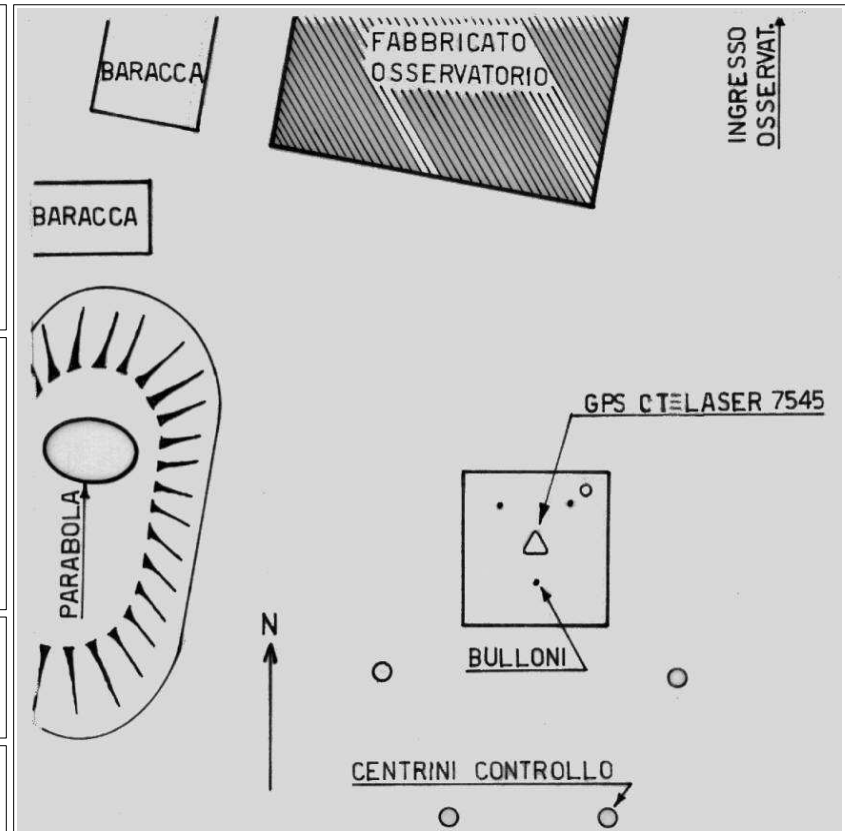
Rete primaria di inquadramento (IGM95)

Con quota derivata dal modello del geoido (ITALGEO2005)

Produttore: IGM

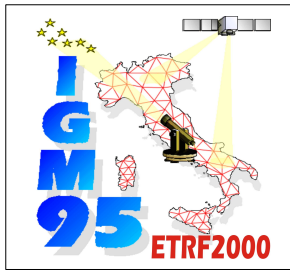
### Stazioni astronomiche:

1995



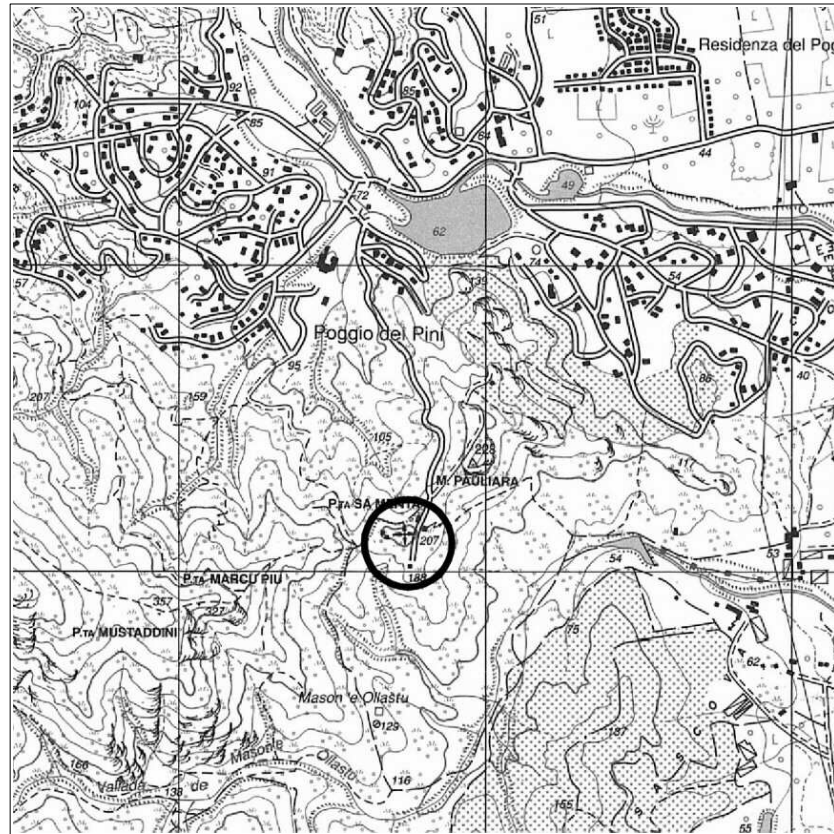
**Segnalizzato:** 07/03/1995 G1A-1995 Funz.Tec.Cart. Renzo Maseroli  
**Ultimo intervento:** 09/05/2008 GN2-2008 Funz.Tec.Cart. Cauli Federica

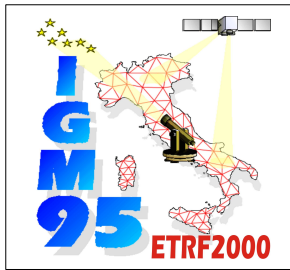
**A ssociati**  
 (vedi schede)



**234903 POGGIO DEI PINI (Osservatorio)**

Stampata il 13/01/2020 da: ISTITUTO GEOGRAFICO MILITARE - SERVIZIO GEODETICO - via di Novoli, 93 50127 FIRENZE FI





**ISTITUTO GEOGRAFICO MILITARE**  
SERVIZIO GEODETTICO - via di Novoli, 93 50127 FIRENZE Tel. 055 2732442

**234903 POGGIO DEI PINI (Osservatorio)**

Stampata il 13/01/2020 da: ISTITUTO GEOGRAFICO MILITARE - SERVIZIO GEODETTICO - via di Novoli, 93 50127 FIRENZE FI



 Questa scheda è di proprietà dell' ISTITUTO GEOGRAFICO MILITARE. È vietata la copia e la divulgazione non autorizzata.

(2002-2009) musolinoandrea@hotmail.com