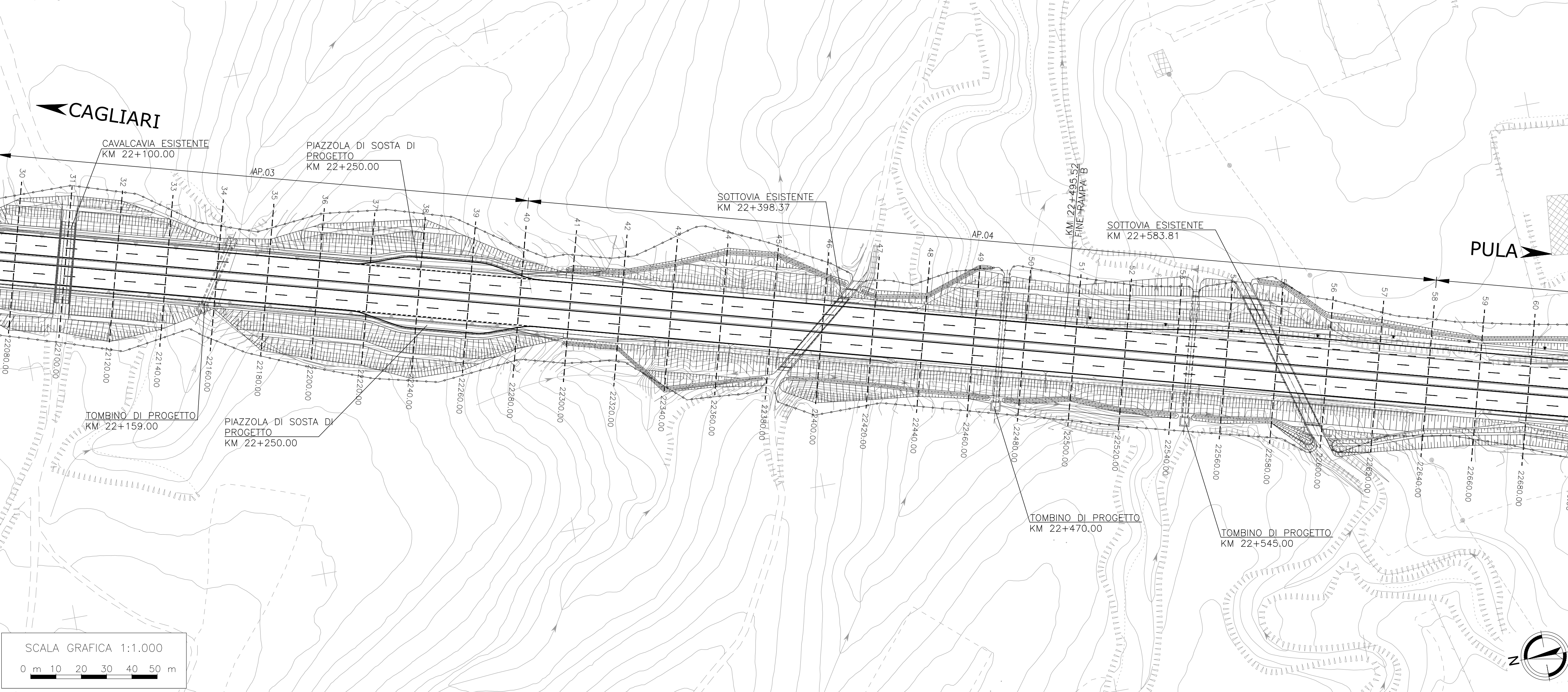
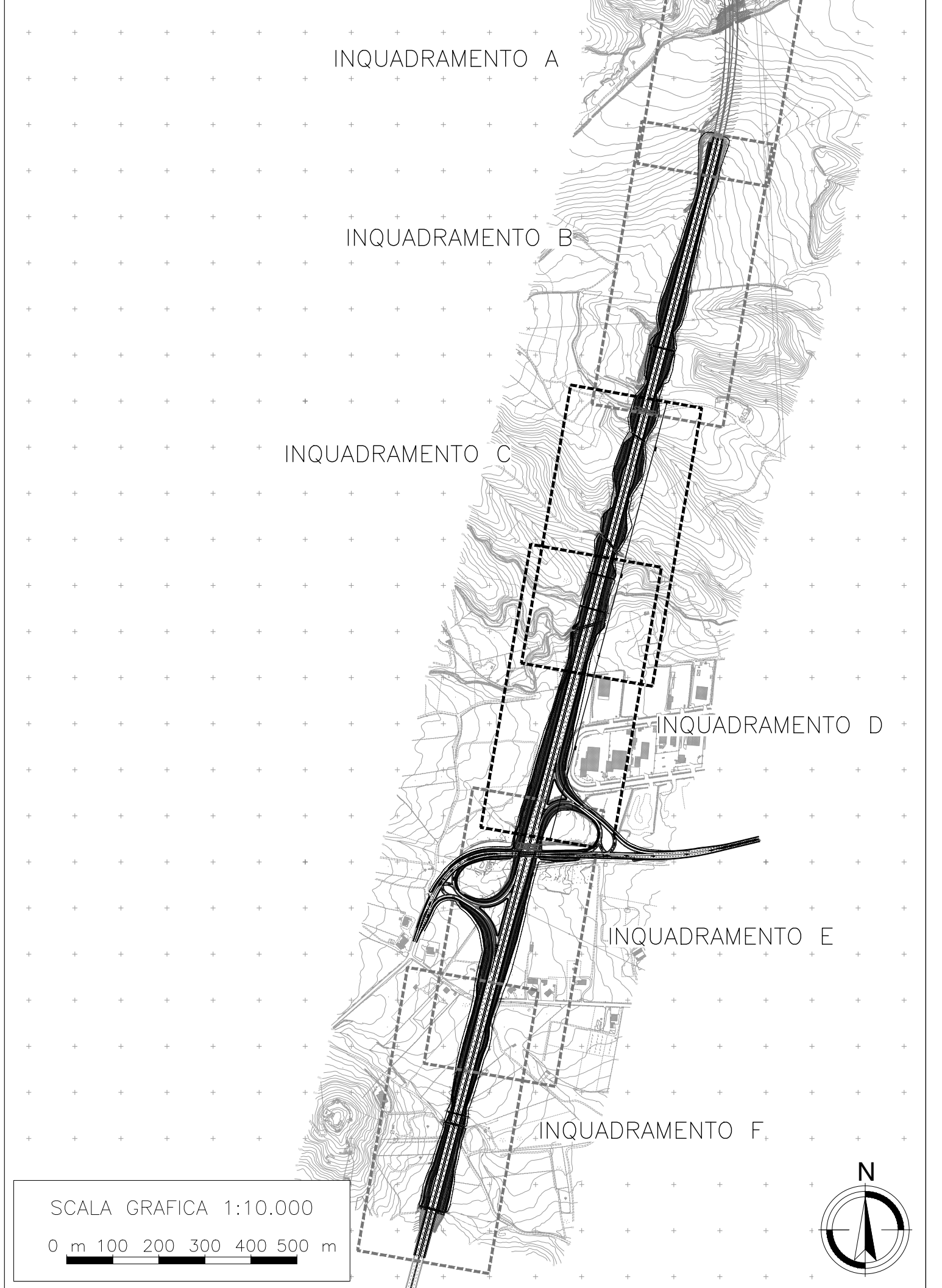


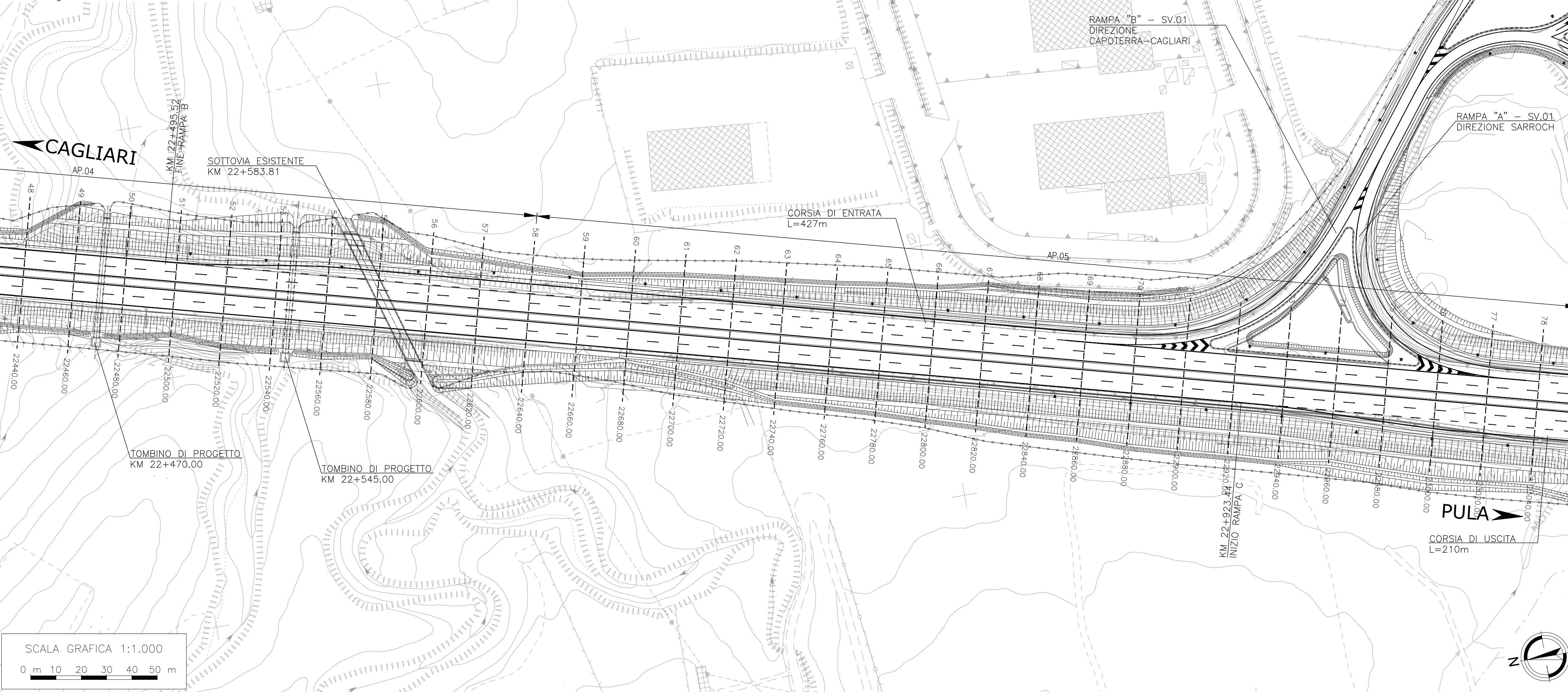
INQUADRAMENTO C
Da prog. km 22+100 a km 22+675



KEY-PLAN



INQUADRAMENTO D
Da prog. km 22+450 a km 23+050



Sanas GRUPPO FS ITALIANE

ANAS S.p.A.
Direzione Progettazione e Realizzazione Lavori

S.S.195 "SULCITANA"
COMPLETAMENTO ITINERARIO CAGLIARI - PULA - LOTTO 2
COLLEGAMENTO CON LA S.S 130 E AEROPORTO CAGLIARI ELMAS
DAL Km 21+488,70 AL Km 23+900,00
RELAZIONE ARCHEOLOGICA E PROGETTAZIONE DEFINITIVA

PROGETTO DEFINITIVO cod. CA12

PROGETTAZIONE: ANAS - DIREZIONE PROGETTAZIONE E REALIZZAZIONE LAVORI

PROGETTISTA E RESPONSABILE INTEGRATORE PRESTAZIONI SPECIALISTICHE
Ing. M. RASIMELLI
Ordine Ingegneri Provincia di Perugia n° 4632

GRUPPO DI PROGETTAZIONE
Ing. D. BONADIES Ing. M. TANZINI
Ing. P. LOSPENIATO Ing. A. LUCIA
Ing. S. PELLEGRINI
Ing. A. POLLI
Ing. C. CASTELLANO
Ing. G.N. GUERRINI

IL GEOLOGO
S. PIAZZOLI

COORDINATORE PER LA SICUREZZA IN FASE DI PROGETTAZIONE
Ing. L. IOVINE

VISTO: IL RESP. DEL PROCEDIMENTO
Ing. M. COGHE

IL GRUPPO DI PROGETTAZIONE:
Mandatari: **rpa**, **SWISS ENGINEERS SA**, **ITALIA**
Mandante: **PINI SWISS ENGINEERS SA**, **PINI SWISS ENGINEERS Srl**

PROTOCOLLO DATA:

PROGETTO STRADALE
ASSE PRINCIPALE
PLANIMETRIA DI PROGETTO
KM 22+100 - KM 23+050

CODICE PROGETTO	NOME FILE	REVISIONE	SCALA
PROGETTO	POOPS00TRAPP02A_1_17935_525343e6.dwg		
DP/CA12 D 2001	CODICE ELAB.	A	1:1.000
D			
C			
B			
A	PRIMA EMISSIONE	Giugno 2020	G.N. GUERRINI A. POLLI M. RASIMELLI
REV.	DESCRIZIONE	DATA	REDATTO VERIFICATO APPROVATO