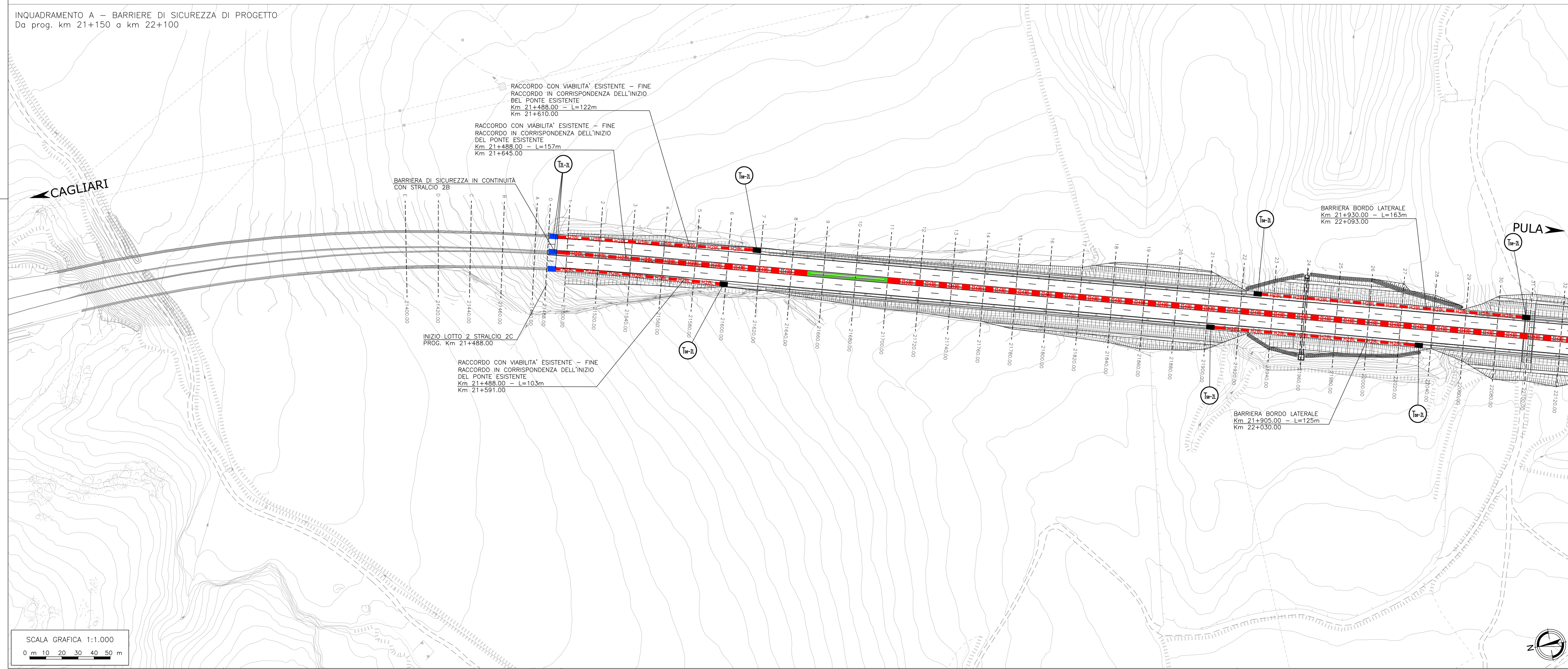


- LEGENDA BARRIERE DI SICUREZZA ESISTENTI
- Barriera di sicurezza metallica esistente
 - Barriera di sicurezza metallica esistente su viadotto Bacchellina
 - Barriera di sicurezza in CLS spartitraffico esistente

- LEGENDA BARRIERE DI SICUREZZA DI PROGETTO
- BARRIERE TIPO ANAS**
- H2BL, H2BL, H2BL, H2BL, H2BL, H2BL, H2BL: Barriera metallica classe "H2BL" tipo ANAS bordo laterale infissa
 - H2BL, H2BL, H2BL, H2BL, H2BL, H2BL, H2BL: Barriera metallica classe "H2BL" tipo ANAS bordo laterale su cordolo
 - Tr-3: Transizione tra barriere H2BL tipo ANAS infissa e H2BL tipo ANAS su cordolo
 - Tr-3: Transizione tra barriere H2BL tipo ANAS infissa e H2BL commerciale infissa
 - Tr-3: Terminale semplice per H2BL tipo ANAS
- BARRIERE COMMERCIALI**
- H2BL, H2BL, H2BL, H2BL, H2BL, H2BL, H2BL: Barriera metallica classe "H2" commerciale bordo laterale infissa
 - H2BP, H2BP, H2BP, H2BP, H2BP, H2BP, H2BP: Barriera metallica classe "H2" commerciale bordo ponte
 - Tr-3: Transizione tra barriere H2BL commerciale infissa e H2BP commerciale
 - Tr-3: Terminale semplice per H2 bordo laterale commerciale
 - Tr-3: Terminale semplice per H2 bordo ponte commerciale
- VARCHI E ATTENUATORI D'URTO**
- Varco minimo classe H1 - L=50m
 - Attenuatore d'urto classe B0 redirettivo
 - Attenuatore d'urto classe 50 redirettivo



anas GRUPPO FS ITALIANI

ANAS S.p.A.
Direzione Progettazione e Realizzazione Lavori

S.S.195 "SULCITANA"
COMPLETAMENTO ITINERARIO CAGLIARI - PULA - LOTTO 2
COLLEGAMENTO CON LA S.S 130 e AEROPORTO CAGLIARI ELMAS
DAL Km 21+488,70 AL Km 23+900,00
RELAZIONE ARCHEOLOGICA e PROGETTAZIONE DEFINITIVA

PROGETTO DEFINITIVO cod. CA12

PROGETTISTA e RESPONSABILE INTEGRATORE PRESTAZIONI: ANAS - DIREZIONE PROGETTAZIONE e REALIZZAZIONE LAVORI

PROGETTISTE SPECIALISTICHE: Ing. M. RASIMELLI (Diretta Ingegneria Progettazione e Progetto di Rete)

GRUPPO DI PROGETTAZIONE: Ing. D. BONACCHI, Ing. M. TANZINI, Ing. P. LOFFENATO, Ing. A. LUCIA, Ing. S. FELLEGNINI, Ing. A. POLI, Ing. C. CASTELLANO, Ing. G.M. GUERRINI

IL GEOLOGO: S. FRACIOLI

COORDINATORE PER LA SICUREZZA IN FASE DI PROGETTAZIONE: Ing. L. IONNE

VISTO: IL RESP. DEL PROCEDIMENTO Ing. M. COGHE

IL GRUPPO DI PROGETTAZIONE: **rpa** (Mandatario), **PINI SWISS ENGINEERS SA** (Mandatario), **PINI SWISS ENGINEERS Srl** (Mandatario)

PROTOCOLLO: DATA:

PROGETTO STRADALE
SEGNALETICA e BARRIERE DI SICUREZZA
PLANIMETRIA BARRIERE DI SICUREZZA ESISTENTE e PROGETTO
KM 21+150 - KM 22+100

CODICE PROGETTO	PROGETTO	LV. PROG.	N. PROG.	NOME FILE	REVISIONE	SCALA
D/PCA12	D	2001		PO0PS00TRAPN01A.dwg	A	1:1.000
D						
C						
B						
A	PRIMA EMISSIONE					
REV.	DESCRIZIONE	DATA	REDATTO	VERIFICATO	APPROVATO	