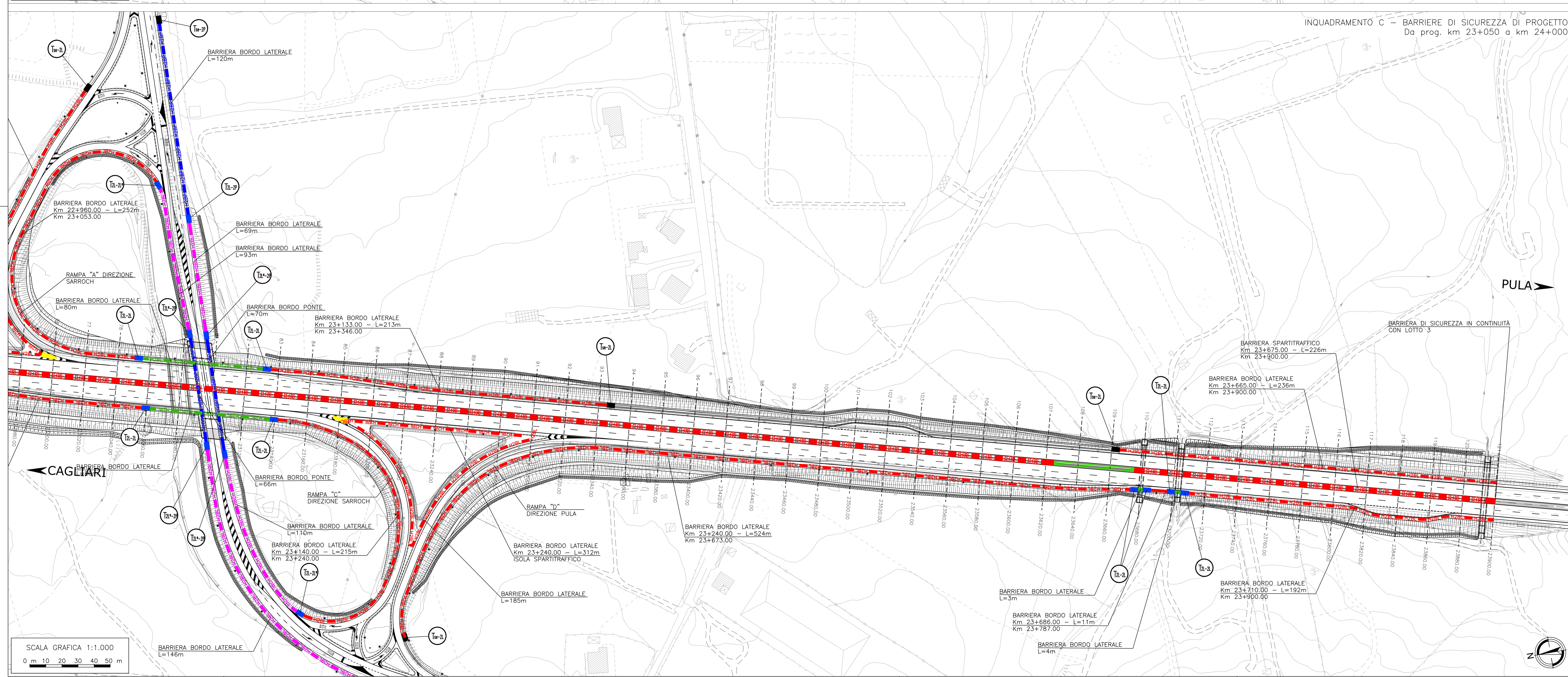


- LEGENDA BARRIERE DI SICUREZZA ESISTENTI**
- [Linea blu] BARRIERA DI SICUREZZA METALLICA ESISTENTE
  - [Linea blu tratteggiata] BARRIERA DI SICUREZZA METALLICA ESISTENTE TRIPLA ONDA METALLICA
  - [Linea rossa] BARRIERA DI SICUREZZA IN CLS SPARTITRAFFICO ESISTENTE

- LEGENDA BARRIERE DI SICUREZZA DI PROGETTO**
- BARRIERE TIPO ANAS**
- [Linea rossa] BARRIERA METALLICA CLASSE "H2BL" TIPO ANAS BORDO LATERALE INFESSA
  - [Linea verde] BARRIERA METALLICA CLASSE "H2BL" TIPO ANAS BORDO LATERALE SU CORDOLO
  - [Linea blu] Transizione tra barriere H2BL tipo ANAS infissa e H2BL tipo ANAS su cordolo
  - [Linea blu scuro] Transizione tra barriere H2BL tipo ANAS infissa e H2BL commerciale infissa
  - [Linea grigia] Terminale semplice per H2BL tipo ANAS

- BARRIERE COMMERCIALI**
- [Linea magenta] BARRIERA METALLICA CLASSE "H2" COMMERCIALE BORDO LATERALE INFESSA
  - [Linea blu scuro] BARRIERA METALLICA CLASSE "H2" COMMERCIALE BORDO PONTE
  - [Linea blu scuro] Transizione tra barriere H2BL commerciale infissa e H2BP commerciale
  - [Linea grigia] Terminale semplice per H2 bordo laterale commerciale
  - [Linea grigia] Terminale semplice per H2 bordo ponte commerciale
- VARCHI E ATTENUATORI D'URTO**
- [Linea verde] Varco minimo classe H1 - L=50m
  - [Linea gialla] Attenuatore d'urto classe 80 redirettivo
  - [Linea magenta] Attenuatore d'urto classe 50 redirettivo



**ANAS S.p.A.**  
Direzione Progettazione e Realizzazione Lavori

**S.S.195 "SULCITANA"**  
**COMPLETAMENTO ITINERARIO CAGLIARI - PULA - LOTTO 2**  
COLLEGAMENTO CON LA S.S 130 e AEROPORTO CAGLIARI ELMAS  
DAL Km 21+488,70 AL Km 23+900,00  
RELAZIONE ARCHEOLOGICA E PROGETTAZIONE DEFINITIVA

**PROGETTO DEFINITIVO** cod. CA12

PROGETTAZIONE: ANAS - DIREZIONE PROGETTAZIONE E REALIZZAZIONE LAVORI

PROGETTISTA E RESPONSABILE INTEGRATORE PRESTAZIONI  
SPECIALISTICHE  
Ing. M. RASIMELLI  
Ordine Ingegneri Provincia di Perugia n° 4032

IL GRUPPO DI PROGETTAZIONE:  
Ing. D. BONANDES Ing. M. TANZINI  
Ing. P. LOFFENNATO Ing. A. LUCIA  
Ing. S. PELLEGRINI  
Ing. A. POLI  
Ing. C. CASTELLANO  
Ing. G.M. GUERRINI

IL GEOLOGO  
S. FRACIOLI

COORDINATORE PER LA SICUREZZA IN FASE DI PROGETTAZIONE  
Ing. L. IONNE

VISTO: IL RESP. DEL PROCEDIMENTO  
Ing. M. COGHE

PROTOCOLLO DATA:

**PROGETTO STRADALE**  
SEGNALETICA E BARRIERE DI SICUREZZA  
PLANIMETRIA BARRIERE DI SICUREZZA ESISTENTE E PROGETTO  
KM 23+050 - KM 24+000

CODICE PROGETTO	NOME FILE	REVISIONE	SCALA
PROGETTO D/PCA12	P00P50TRAPN03A.dwg	A	1:1.000
D			
C			
B			
A	PRIMA EMISSIONE	Giugno 2020	G.N. GUERRINI A. POLI M. RASIMELLI
REV.	DESCRIZIONE	DATA	REDATTO VERIFICATO APPROVATO