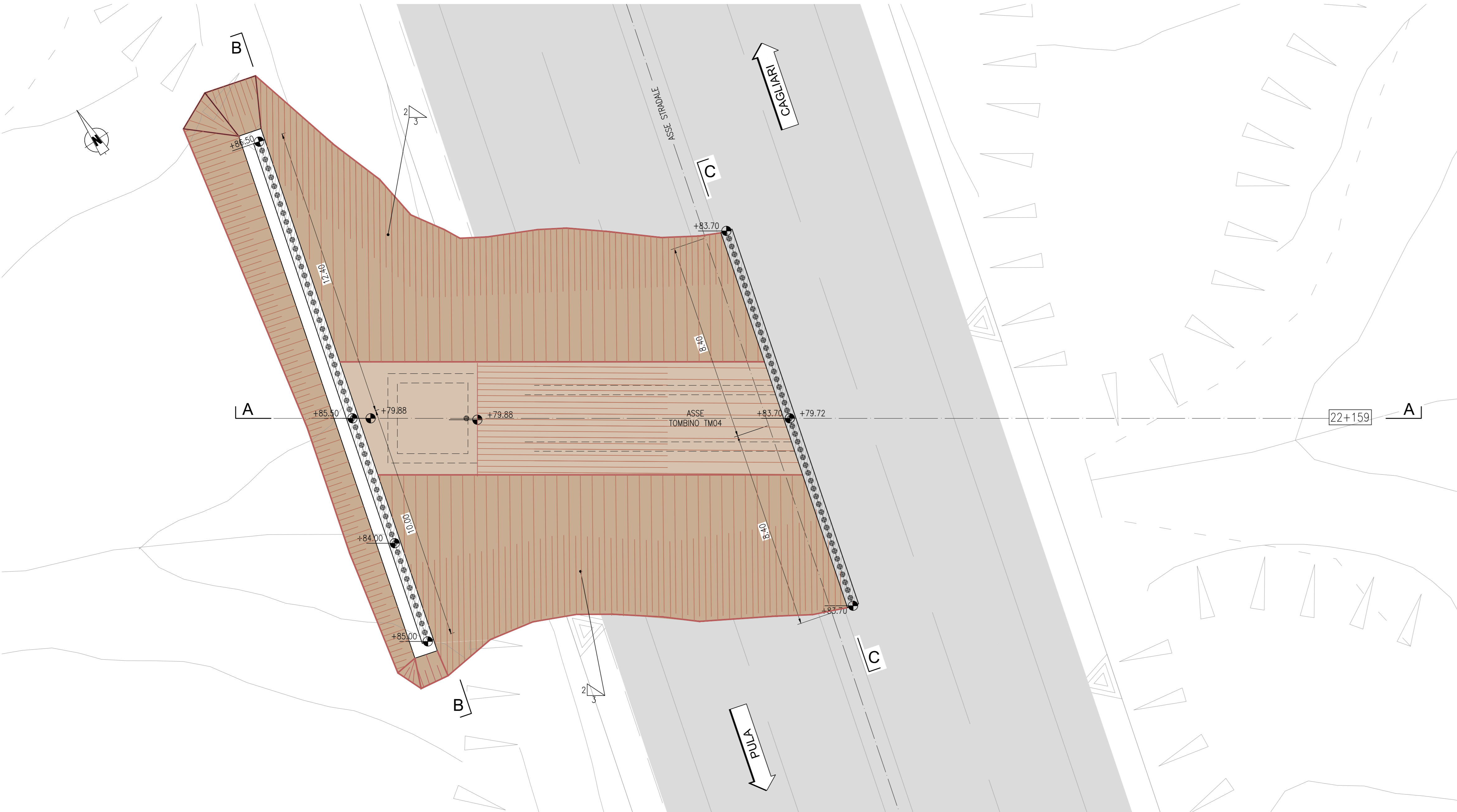
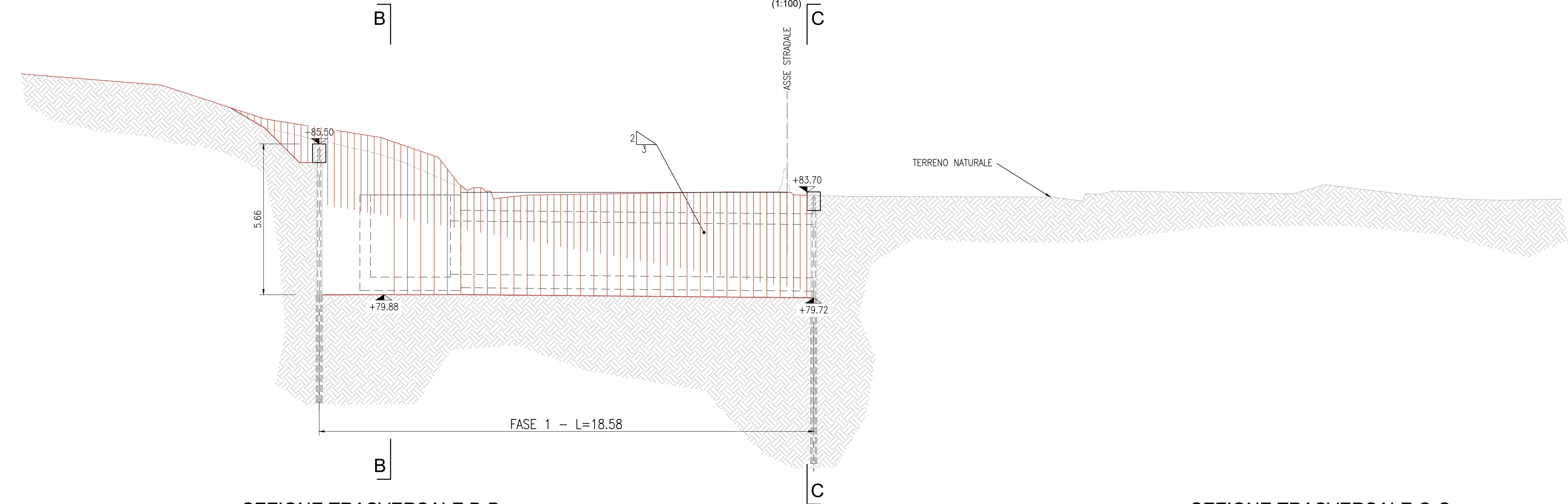


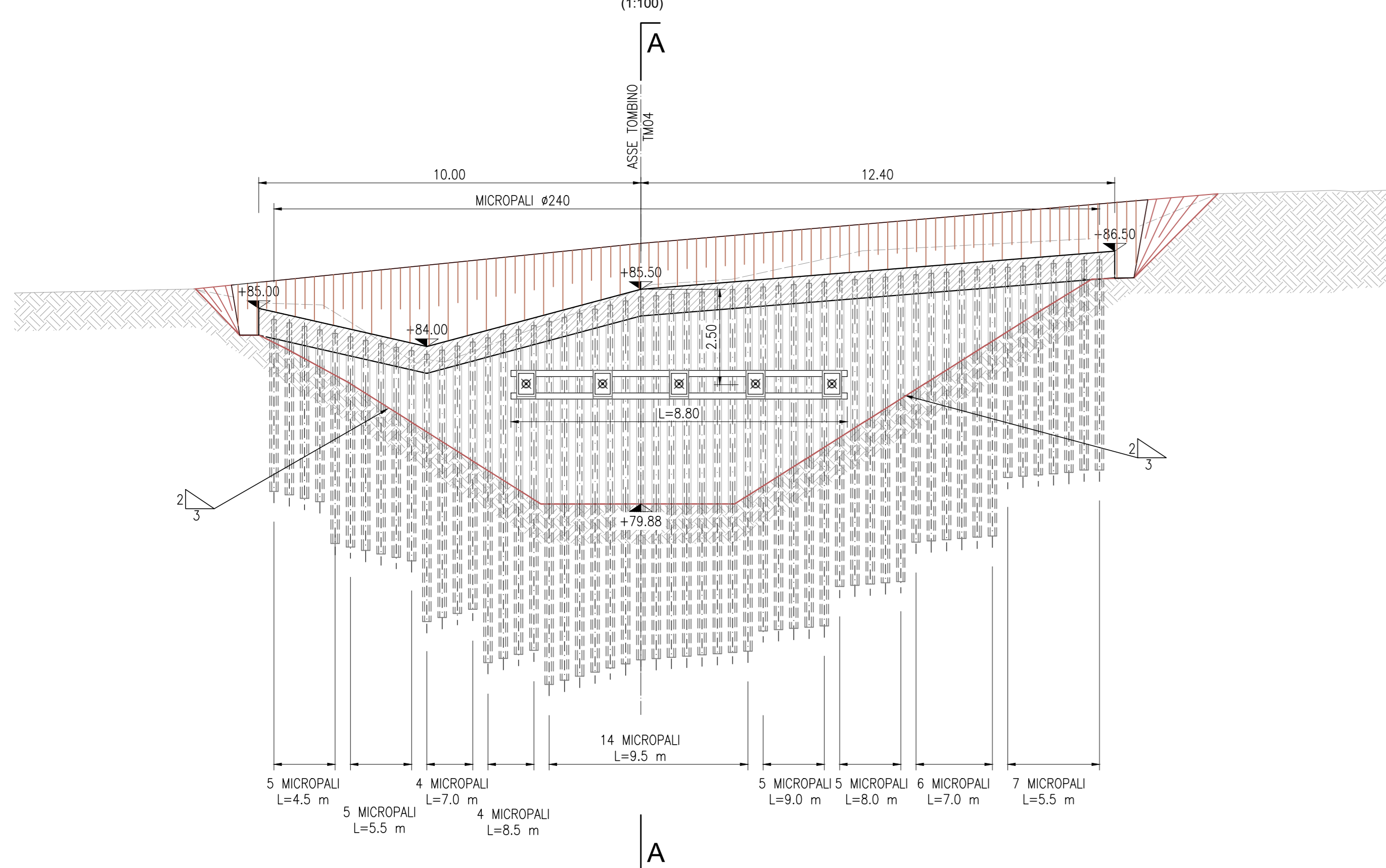
**PIANTA**  
FASE DI SCAVO  
(1:100)



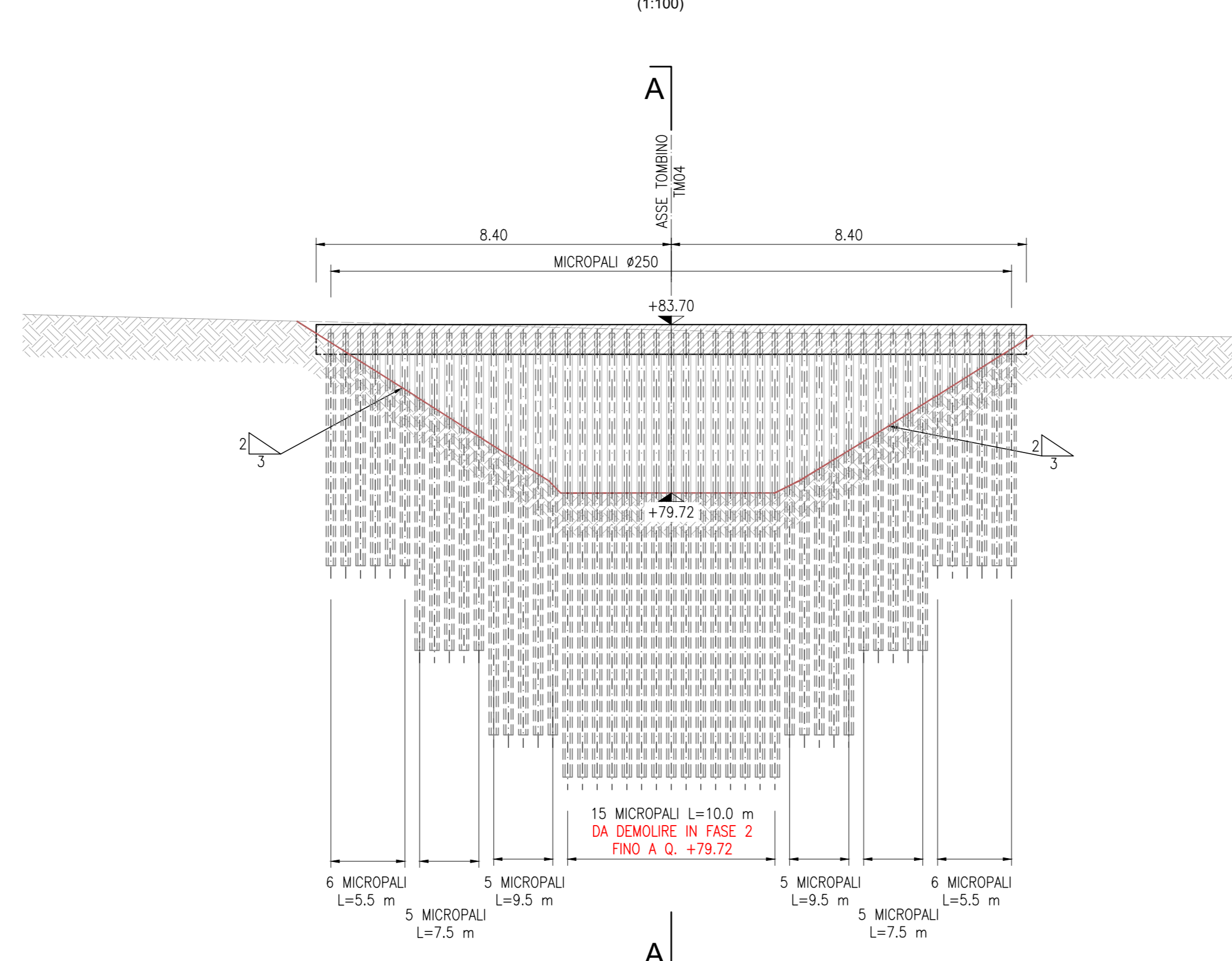
**SEZIONE LONGITUDINALE A-A**  
FASE DI SCAVO  
(1:100)



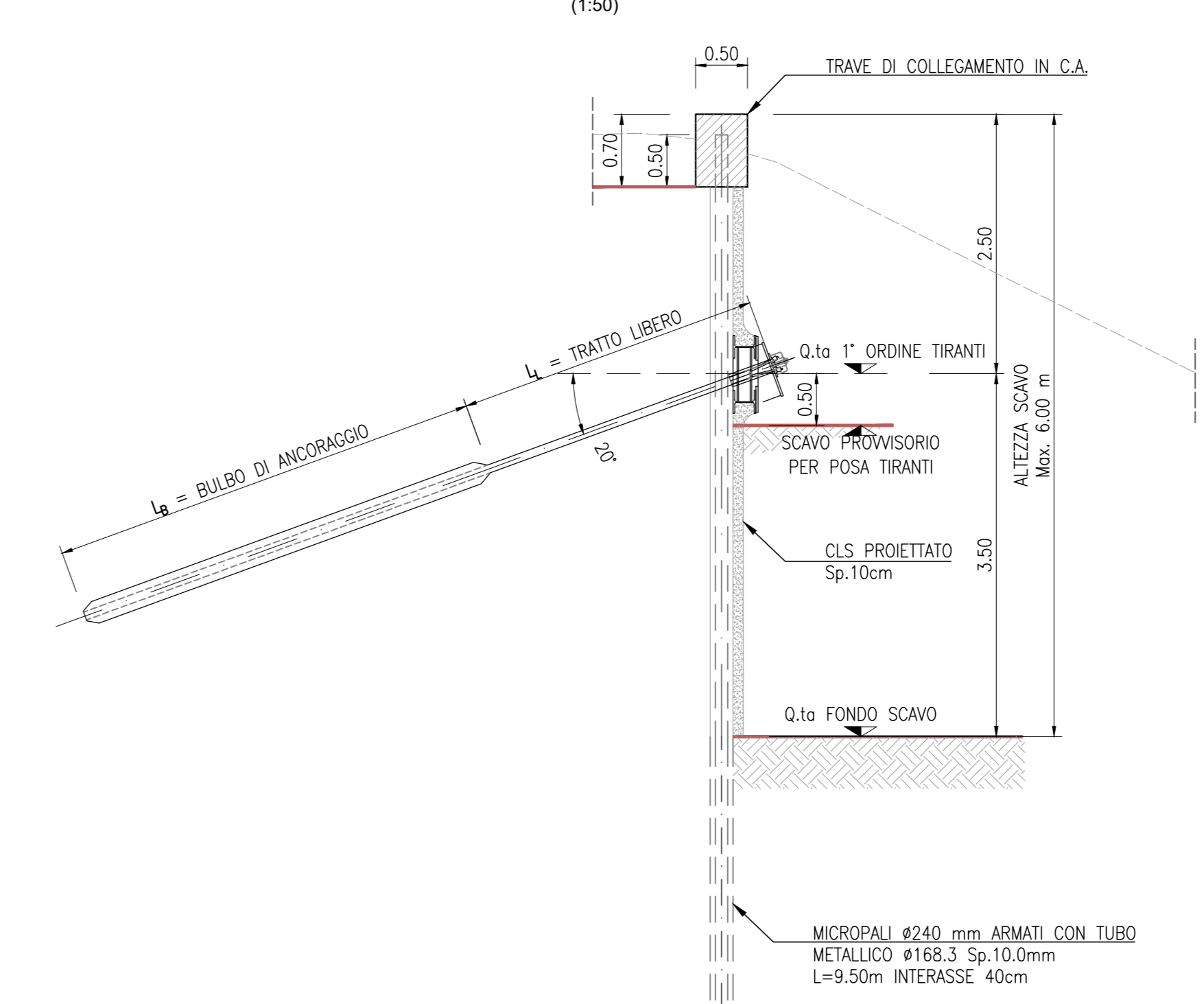
**SEZIONE TRASVERSALE B-B**  
FASE DI SCAVO - PARATIA TIPO 0  
(1:100)



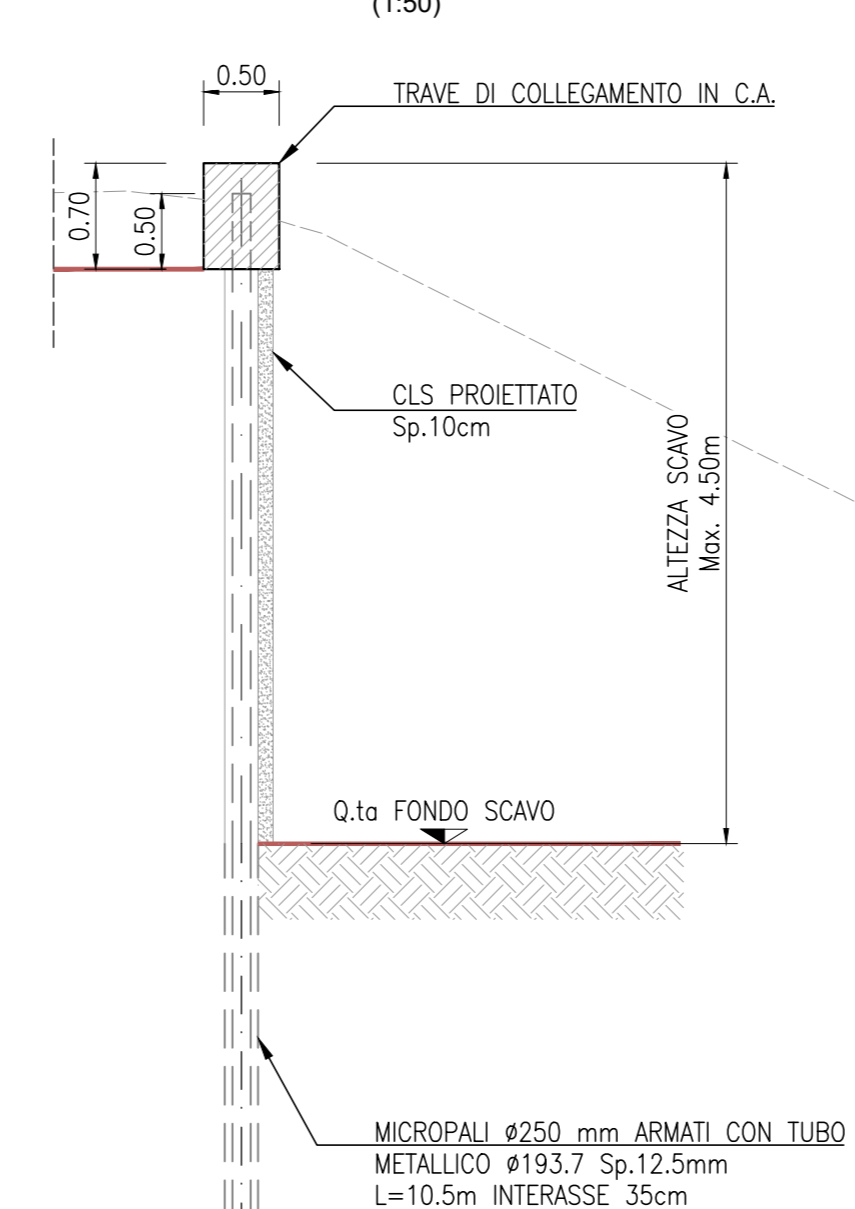
**SEZIONE TRASVERSALE C-C**  
FASE DI SCAVO - PARATIA TIPO 1  
(1:100)



**SEZIONE TRASVERSALE PARATIA TIPO 0**  
MICROPALI Ø240 ALTEZZA SCAVO <6.00m  
(1:50)



**SEZIONE TRASVERSALE PARATIA TIPO 1**  
MICROPALI Ø250 ALTEZZA SCAVO <4.50m  
(1:50)



**TRAVE DI COLLEGAMENTO**  
SEZIONE TIPO  
(1:20)

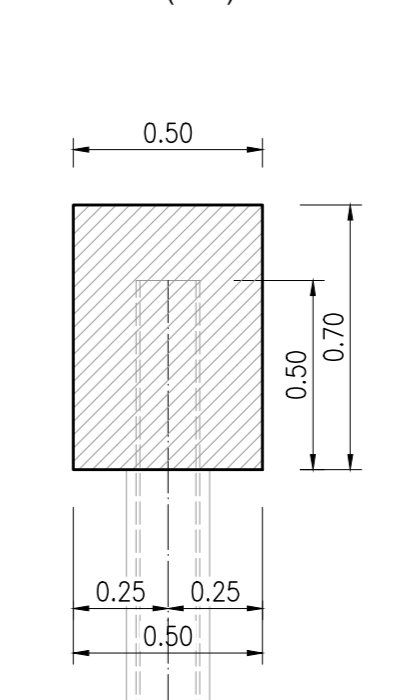
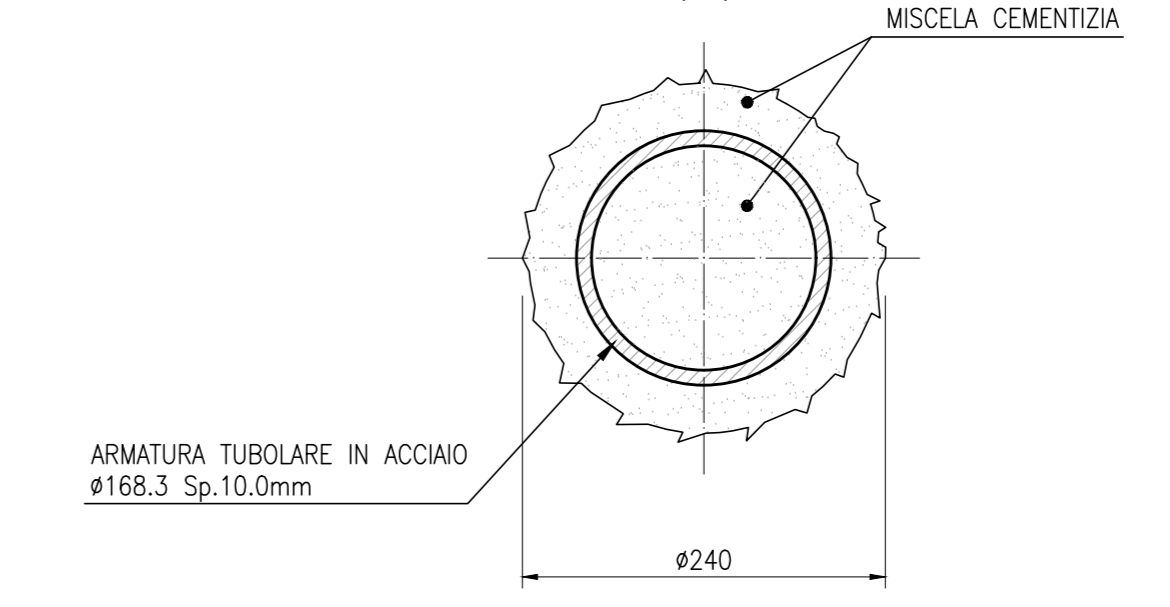


TABELLA TIRANTI PARATIE											LEGENDA	
LIVELLO	Distanza da testa trave	L <sub>1</sub> (m)	L <sub>2</sub> (m)	Ø <sub>c</sub> (cm)	Trefoli (n°)	T <sub>0</sub> (kN)	T <sub>es</sub> (kN)	T <sub>coll</sub> (kN)	D <sub>p</sub> (mm)	i (m)	L <sub>1</sub> LUNGEZZA TRATTO LIBERO	OK INCLINAZIONE RISPETTO ORIZZONTALE
1'	2.50	5.5	10	20	3	200	360	430	160	2.80	L <sub>2</sub> LUNGEZZA BARILE DI ANCORAGGIO	Trefoli NUMERO TREFOLI
											T <sub>0</sub> PRESSIONE	T <sub>es</sub> TIRO DI ESERCIZIO
											T <sub>coll</sub> TIRO DI COLLAUDO	Ø <sub>p</sub> DIAMETRO PERFORAZIONE
											i	INTERASSE ORIZZONTALE

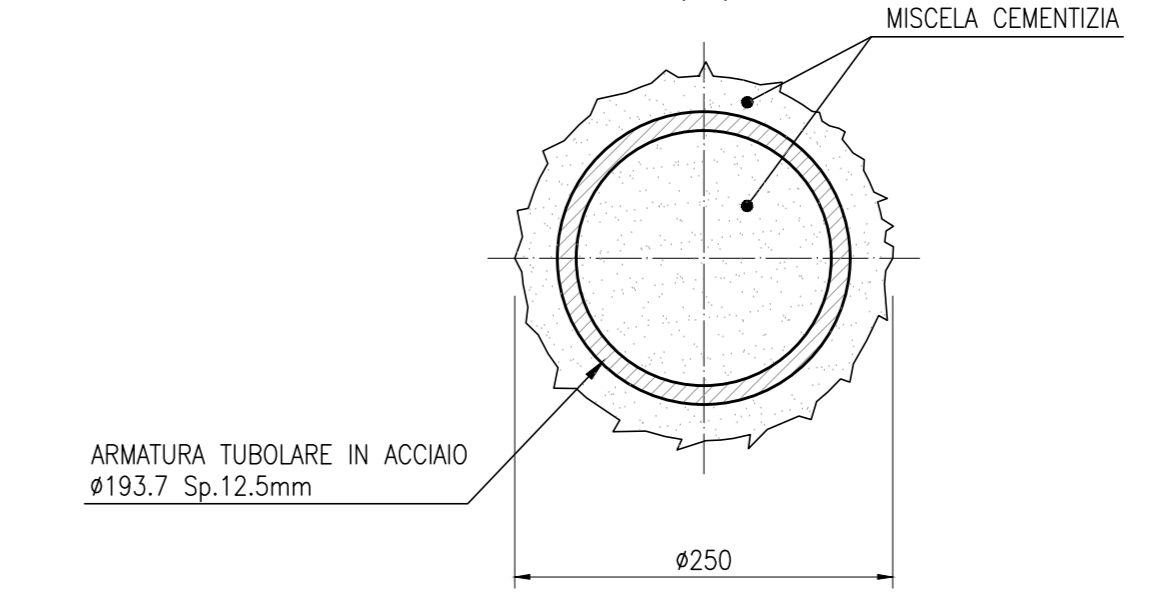
NOTA: TUTTI I BARILI DEI TIRANTI TIPO 0 DA REALIZZARE CON LA TECNICA DELLE PRESSIONI MULTIPLE E SPINTURE  
TUTTI I TIRANTI TIPO 1 DA REALIZZARE CON LA TECNICA DELLE PRESSIONI MULTIPLE E SPINTURE

**MICROPALO PARATIE Ø240**  
SEZIONE TIPO  
(1:5)



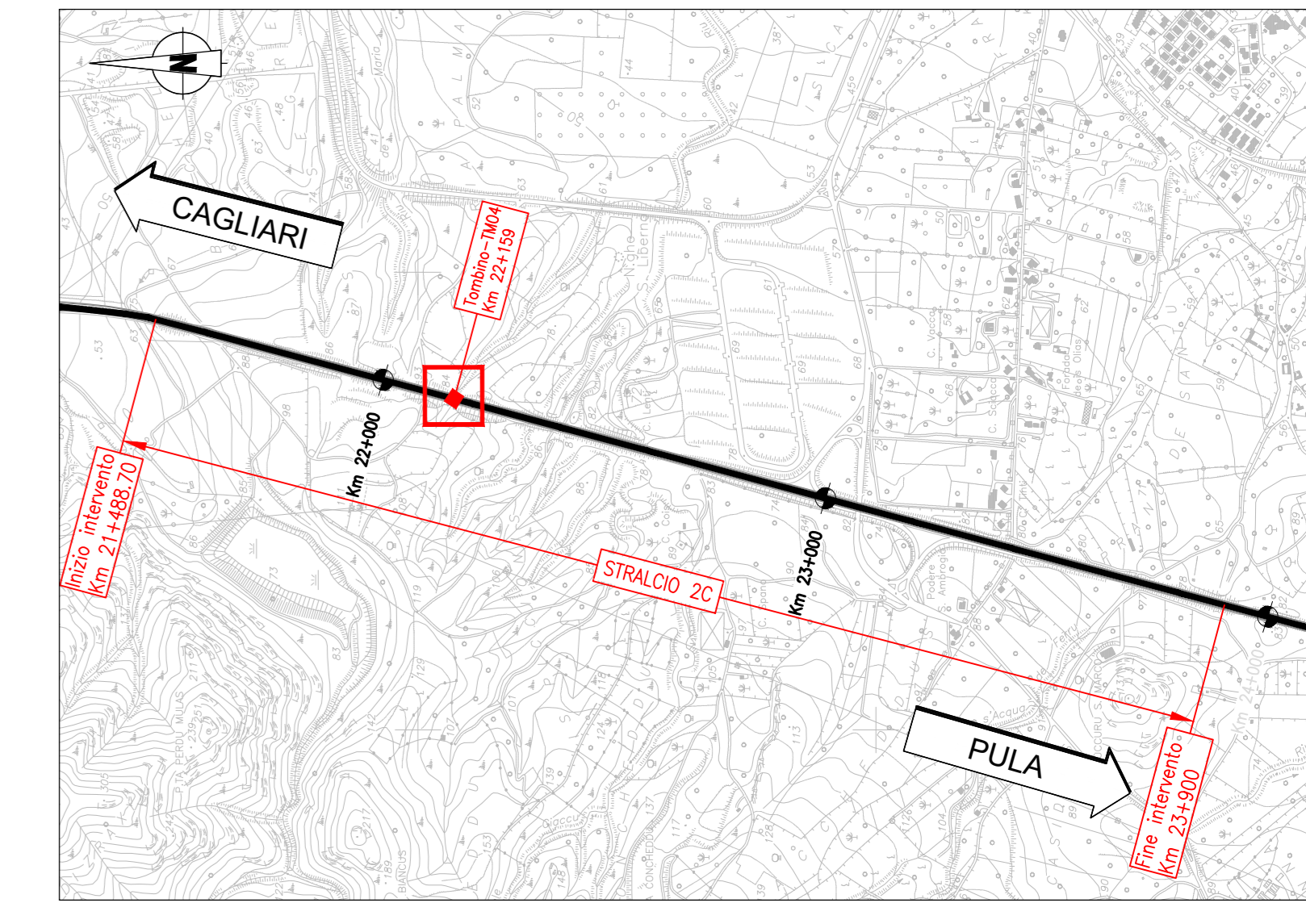
MICROPALO TRIVELLATO ARMATO CON PROFILO TUBOLARE IN ACCIAIO NON VALVOLATO E REALIZZATO MEDIANTE RIEMPIIMENTO DEL FORO, DOPO LA POSA DELLE ARMATURE, TRAMITE UN TUBO DI ALIMENTAZIONE DISCESO FINO A 10-15 CM DAL FONDO E DOTATO SUPERIORMENTE DI UN IMBUTO O TRAMOGGIA DI CARICO. IL RIEMPIIMENTO SARÀ PROSEGUITO FINO A CHE LA MALTA/MISCELA IMMESA RISALGA IN SUPERFICIE SCEVRA DI INCLUSIONI E MISCELAZIONI CON IL FLUIDO DI PERFORAZIONE. SI ATTENDERÀ PER ACCERTARE LA NECESSITÀ O MENO DI RABBOCCHI E SI POTRÀ QUINDI ESTRARRE IL TUBO DI CONVOGLIAMENTO ALLORQUANDO IL FORO SARÀ INTASATO E STAGNATO. EVENTUALI RABBOCCHI DA ESEGUIRE PRIMA DI RAGGIUNGERE TALE SITUAZIONE VANNO PRATICATI ESCLUSIVAMENTE DAL FONDO DEL FORO.

**MICROPALO PARATIE Ø250**  
SEZIONE TIPO  
(1:5)



MICROPALO TRIVELLATO ARMATO CON PROFILO TUBOLARE IN ACCIAIO NON VALVOLATO E REALIZZATO MEDIANTE RIEMPIIMENTO DEL FORO, DOPO LA POSA DELLE ARMATURE, TRAMITE UN TUBO DI ALIMENTAZIONE DISCESO FINO A 10-15 CM DAL FONDO E DOTATO SUPERIORMENTE DI UN IMBUTO O TRAMOGGIA DI CARICO. IL RIEMPIIMENTO SARÀ PROSEGUITO FINO A CHE LA MALTA/MISCELA IMMESA RISALGA IN SUPERFICIE SCEVRA DI INCLUSIONI E MISCELAZIONI CON IL FLUIDO DI PERFORAZIONE. SI ATTENDERÀ PER ACCERTARE LA NECESSITÀ O MENO DI RABBOCCHI E SI POTRÀ QUINDI ESTRARRE IL TUBO DI CONVOGLIAMENTO ALLORQUANDO IL FORO SARÀ INTASATO E STAGNATO. EVENTUALI RABBOCCHI DA ESEGUIRE PRIMA DI RAGGIUNGERE TALE SITUAZIONE VANNO PRATICATI ESCLUSIVAMENTE DAL FONDO DEL FORO.

**KEY PLAN**



**anas** GRUPPO FS ITALIANE  
**ANAS S.p.A.**  
Direzione Progettazione e Realizzazione Lavori

**S.S.195 "SULCITANA"**  
**COMPLETAMENTO ITINERARIO CAGLIARI - PULA - LOTTO 2**  
COLLEGAMENTO CON LA S.S.130 E AEROPORTO CAGLIARI ELMAS  
DAL Km 21+488,70 AL Km 23+900,00  
RELAZIONE ARCHEOLOGICA E PROGETTAZIONE DEFINITIVA

PROGETTO DEFINITIVO cod. CA12

PROGETTAZIONE: ANAS - DIREZIONE PROGETTAZIONE E REALIZZAZIONE LAVORI	
PROGETTISTA E RESPONSABILE INTEGRATORE PRESTAZIONI Ing. M. RASMELLI GRUPPO DI PROGETTAZIONE Ing. D. BONADELLI Ing. M. TANZINI Ing. P. COFFINATO Ing. A. LUCIA Ing. S. PELLEGRINI Ing. A. PELLE Ing. C. CASTELLANO Ing. G. SIVERRINI	IL GRUPPO DI PROGETTAZIONE: <b>rpa</b> MANDATARIA <b>PINI</b> PINI SWISS ENGINEERS SA MANDANTE <b>PINI</b> PINI SWISS ENGINEERS Srl ITALIA MANDANTE
IL GEOLOGO S. PIAZZOLI	
COORDINATORE PER LA SICUREZZA IN FASE DI PROGETTAZIONE Ing. L. IOVINE	
VISTO: IL RESP. DEL PROCEDIMENTO Ing. M. CIGHE	
PROTOCOLLO	DATA:

**STRUTTURE**  
ATTRAVERSAMENTI IDRAULICI  
TM04 - TOMBINO KM 22+159  
OPERE PROVVISORIALI FASE 1 - PIANTE, SEZIONI E PARTICOLARI

CODICE PROGETTO	NOVITÀ FILE	REVISIONE	SCALA
PROGETTO	TOOTM04STRDIO1A.dwg		
PROG. N. PROG.			
D/P/CA/12	2/2001		
CODICE ELAB.	T001TM04STRDIO1		
D			
C			
B			
A	PRIMA EMISSIONE	Giugno 2020	G. MONDIN A. POLI M. RASMELLI
REV.	DESCRIZIONE	DATA	REDATTO VERIFICATO APPROVATO