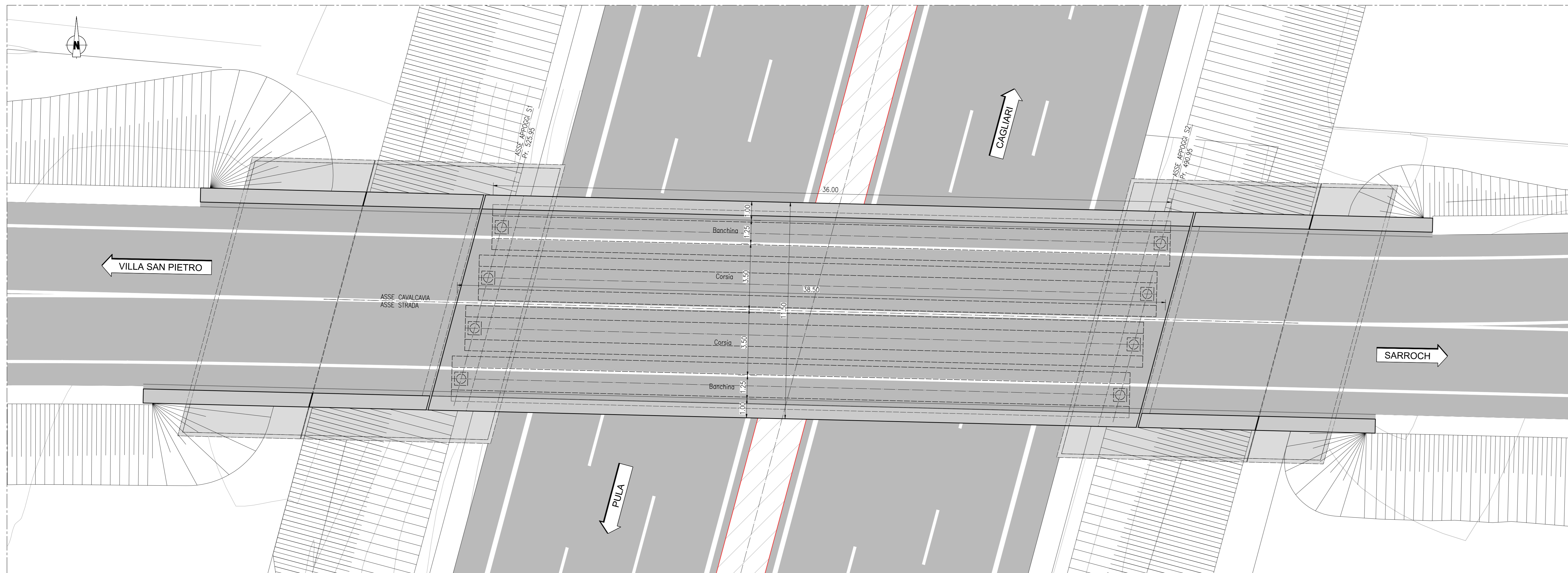
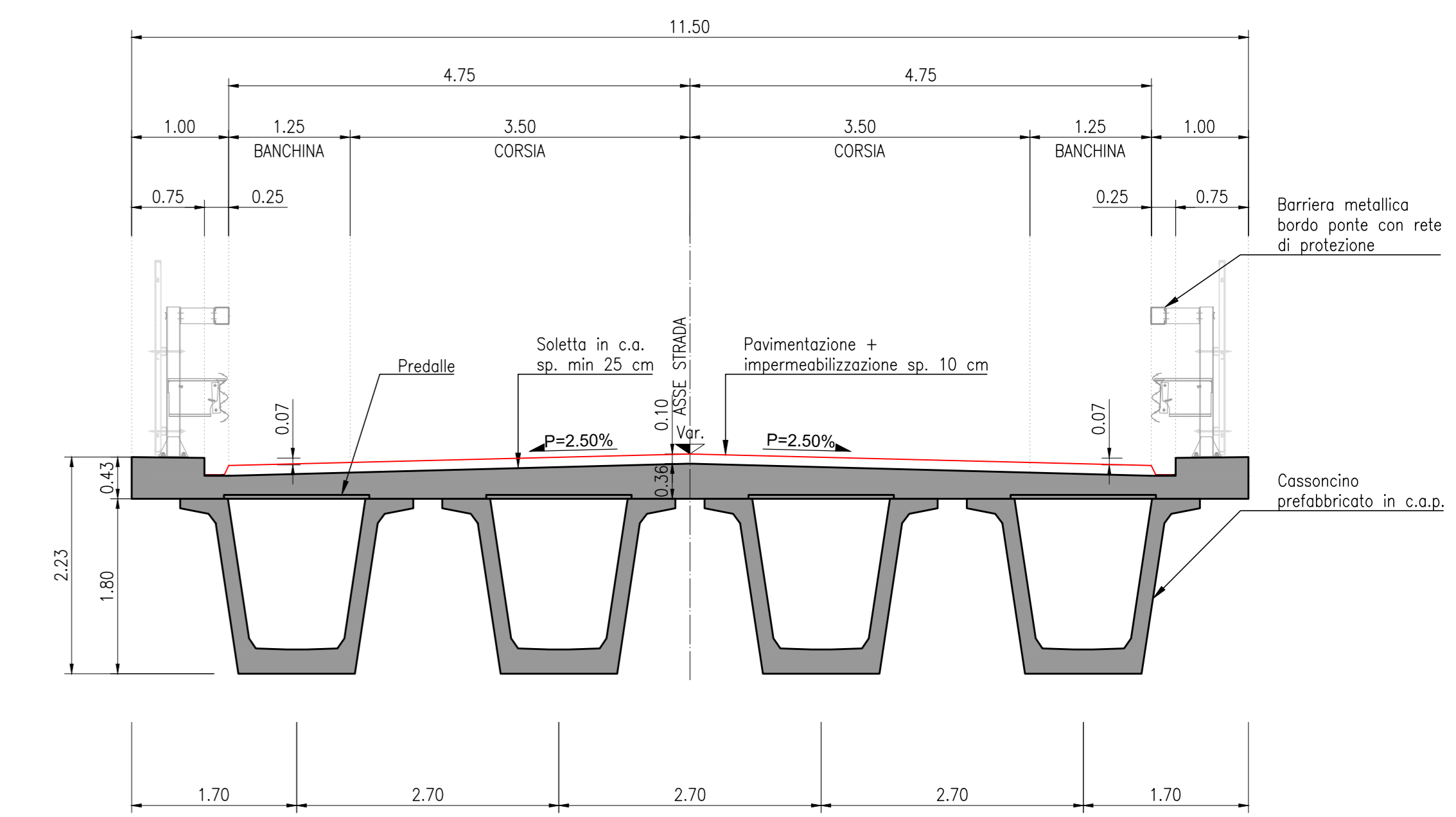


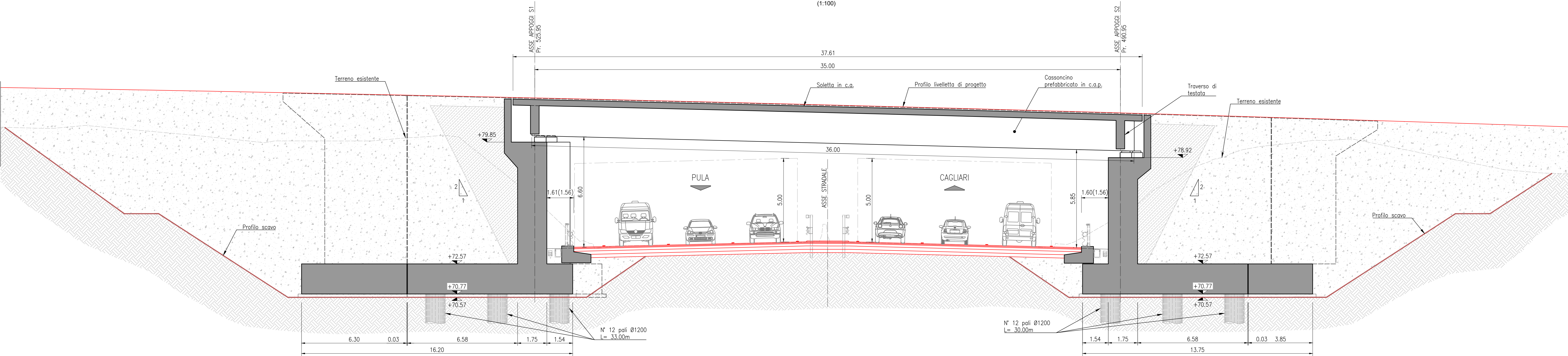
PLANIMETRIA
(1:100)



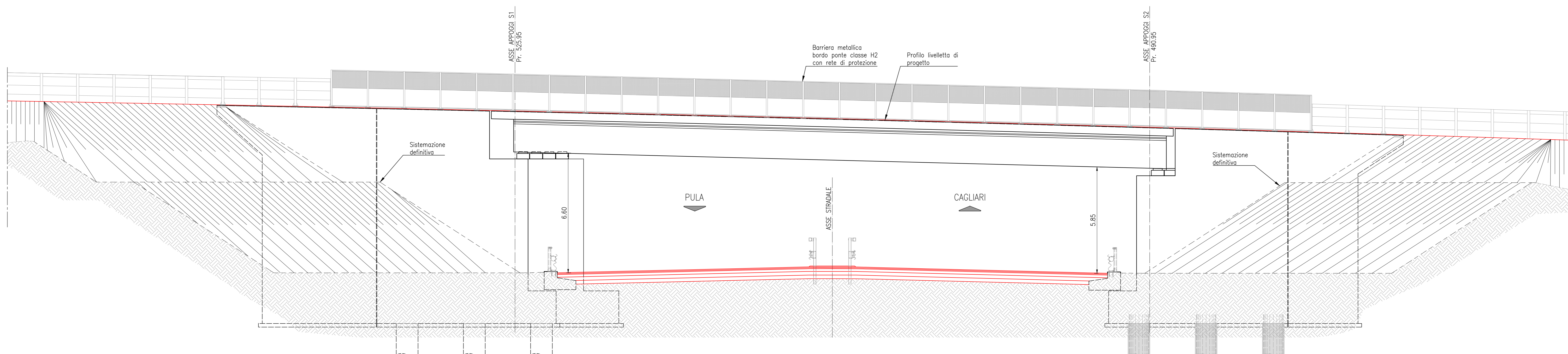
SEZIONE TRASVERSALE TIPO
(1:50)



SEZIONE LONGITUDINALE IN ASSE STRADA
(1:100)



PROSPETTO SUD
(1:100)



ANAS S.p.A.
Direzione Progettazione e Realizzazione Lavori

S.S.195 "SULCITANA"
COMPLETAMENTO ITINERARIO CAGLIARI - PULA - LOTTO 2
COLLEGAMENTO CON LA S.S.130 E AEROPORTO CAGLIARI ELMAS
DAL Km 21+488,70 AL Km 23+900,00
RELAZIONE ARCHEOLOGICA E PROGETTAZIONE DEFINITIVA
PROGETTO DEFINITIVO cod. CA12

PROGETTAZIONE: ANAS - DIREZIONE PROGETTAZIONE E REALIZZAZIONE LAVORI

<p>PROGETTISTA E RESPONSABILE INTEGRATORE PRESTAZIONI Ing. M. RASMELLI Della Ing. P. P. S.p.A.</p>	<p>IL GRUPPO DI PROGETTAZIONE:</p> <p>Ing. D. BONADELLI Ing. M. TANZINI Ing. P. COFFINATO Ing. A. LUCIA Ing. S. PELLEGRINI Ing. A. PELLEGRINI Ing. C. CASTELLANO Ing. G.M. GUERRINI</p> <p>IL GEOLOGO S. PIAZZOLI</p> <p>COORDINATORE PER LA SICUREZZA IN FASE DI PROGETTAZIONE Ing. L. IOVINE</p> <p>VISTO: IL RESP. DEL PROCEDIMENTO Ing. M. CIGHE</p>
<p>GRUPPO DI PROGETTAZIONE:</p> <p>MANDATARIA</p> <p>PINI PINI SWISS ENGINEERS SA MANDANTE</p> <p>PINI PINI SWISS ENGINEERS Srl MANDANTE</p>	<p>PROTOCOLLO DATA:</p>

OPERE D'ARTE DI ATTRAVERSAMENTO
CAVALCAVA KM 23+080
INQUADRAMENTO
PLANIMETRIA IMPALCATO, PROSPETTO E SEZIONE

CODICE PROGETTO	NOVITÀ FILE	REVISIONE	SCALA
PROGETTO	T00CV01STRD01A.dwg	A	VARIE
PROGETTO	UV, PROG. N. PROG.		
DPCA12	D 2001		
D	CODICE ELAB.		
C	T00CV01STRD01		
B			
A	PRIMA EMISSIONE	Giugno 2020	E. CAROCHI A. PILLI M. RASMELLI
REV.	DESCRIZIONE	DATA	REDAITTO VERIFICATO APPROVATO