

PIANTA SCAVIFONDAZIONI

(1:200)



SEZIONE TRASVERSALE TIPO

TRE ORDINI DI TIRANTI
(1:50)

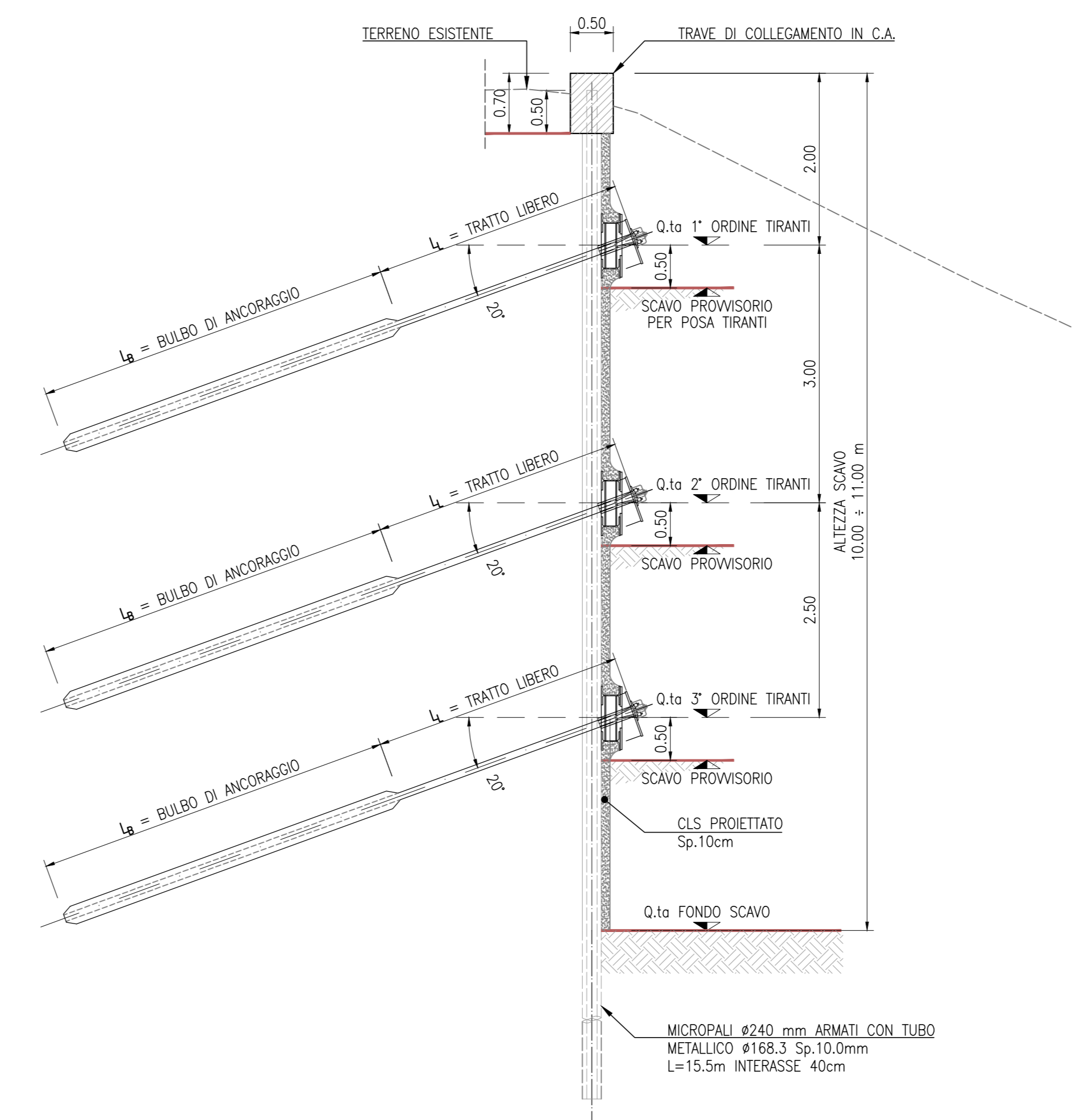
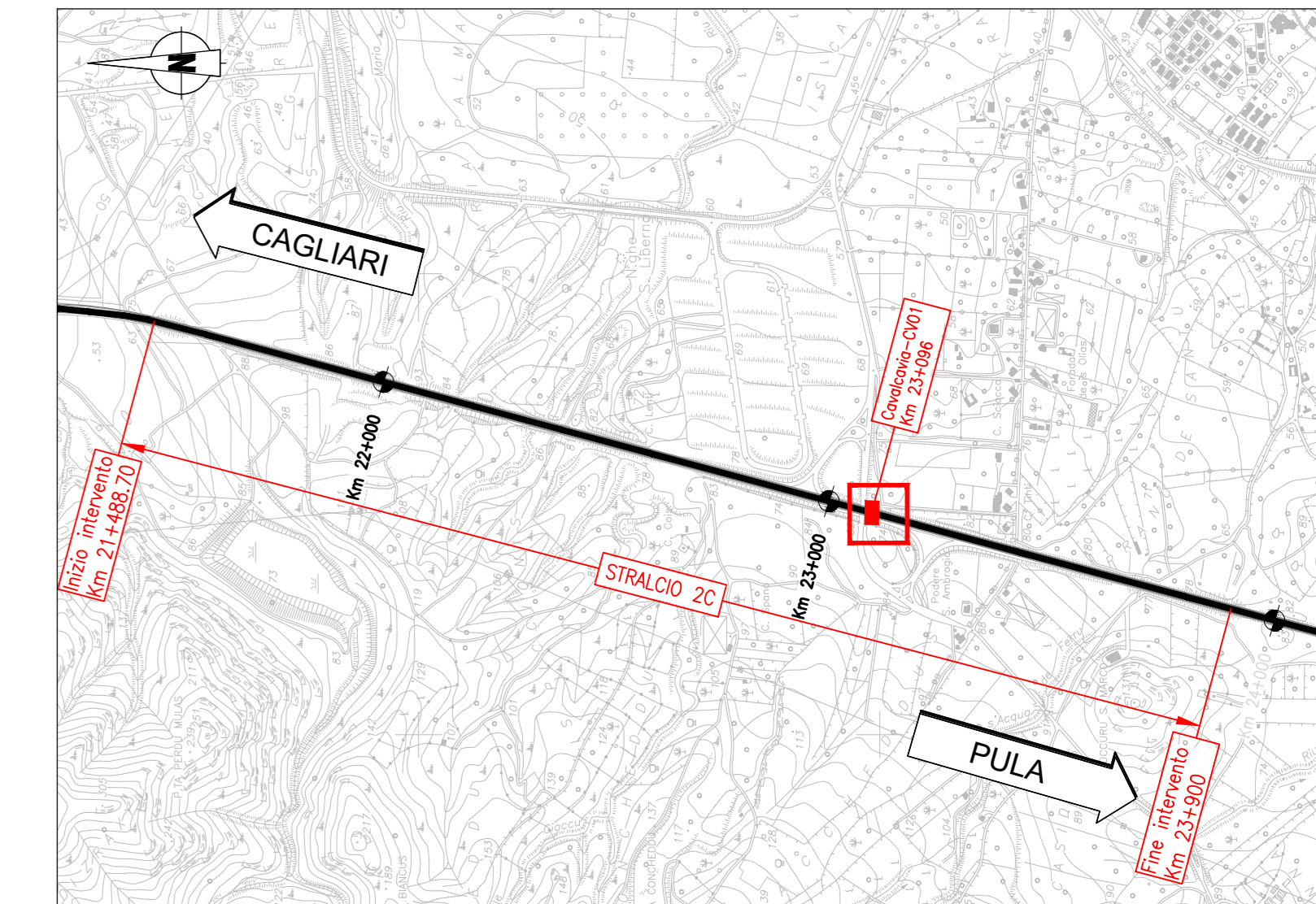


TABELLA TIRANTI PARATIE										LEGENDA		
LIVELLO	Distanza da testa trave	L ₁ (m)	L ₂ (m)	cx (°)	Trefoli (n°)	To (kN)	Tes (kN)	Tcoll (kN)	Dp (mm)	i (m)	L ₁ LUNGHEZZA TRATTO LIBERO	L ₂ LUNGHEZZA RALBO DI ANCORAGGIO
1'	2.00	7.6	11	20'	3	300	400	480	240	2.80	NUMERO TREFOLI	PRETITO
2'	5.00	6.5	11	20'	3	300	400	490	240	2.80	TIRO DI ESERCIZIO	TIRO DI COLLAUDO
3'	7.50	5.5	11	20'	3	300	400	470	240	2.80	DIAMETRO PERFORAZIONE	INTERASSE ORIZZONTALE

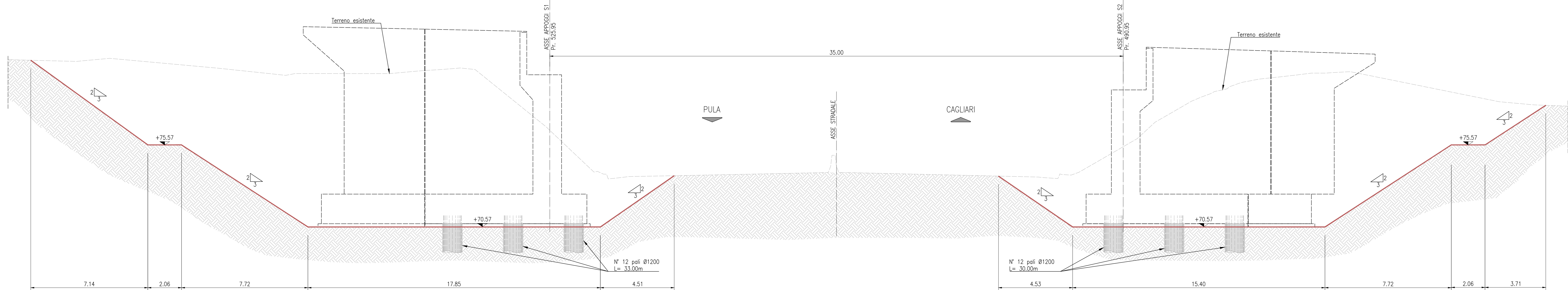
NOTA: TUTTI I RALBO DEI TRATTO SONO DA REALIZZARE CON LA TECNOLOGIA DELLE PRESSIONI MALTRE E SPERITE
TUTTI I TIRANTI DEVONO ESSERE COLLAUDATI SECONDO ACQUA 2012

KEY PLAN



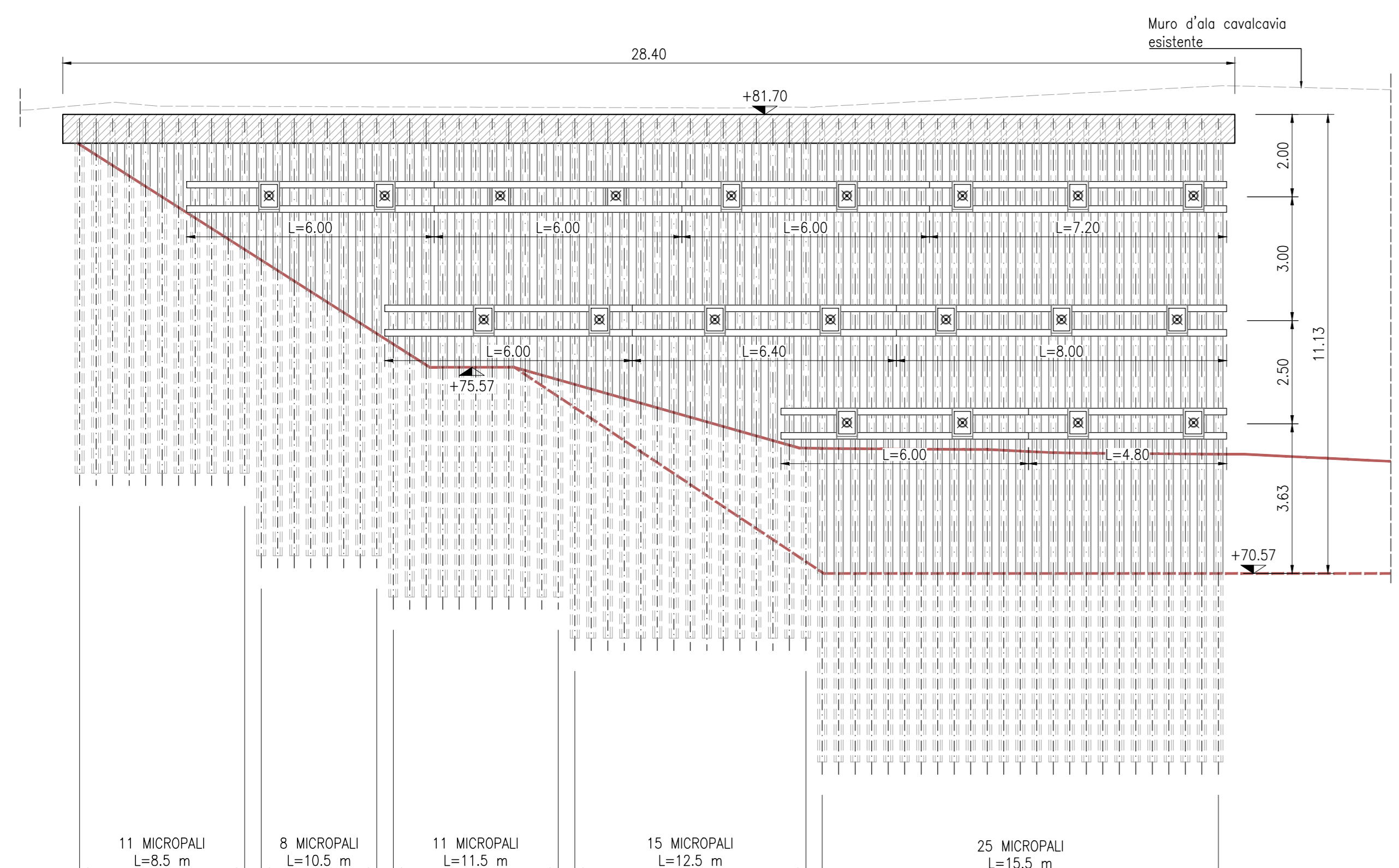
SEZIONE LONGITUDINALE A-A

(1:100)



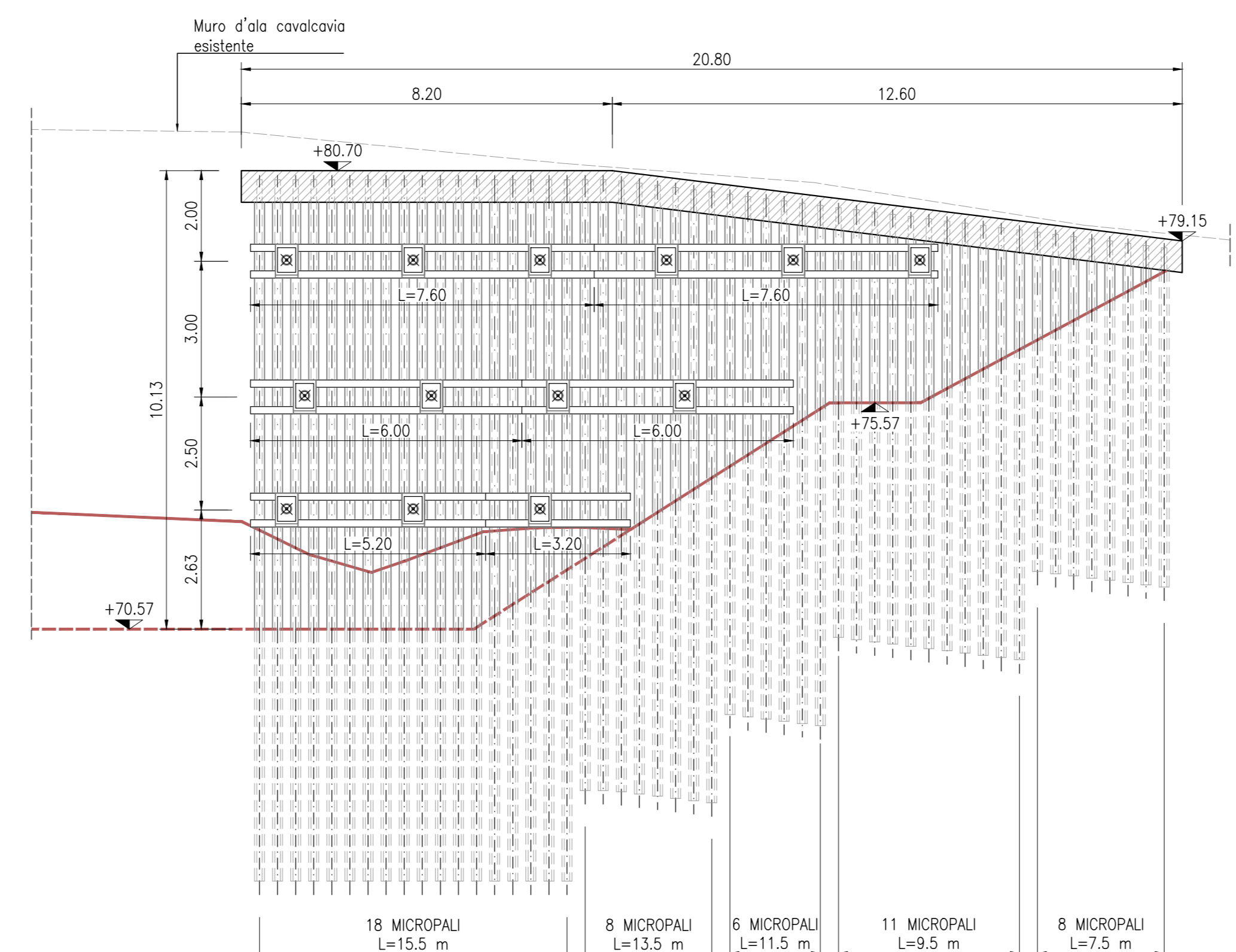
SVILUPPATA PARATIA LATO SPALLA S1

(1:100)



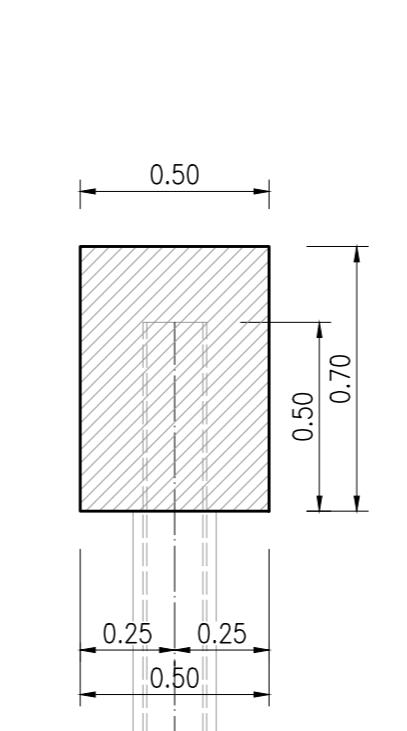
SVILUPPATA PARATIA LATO SPALLA S2

(1:100)



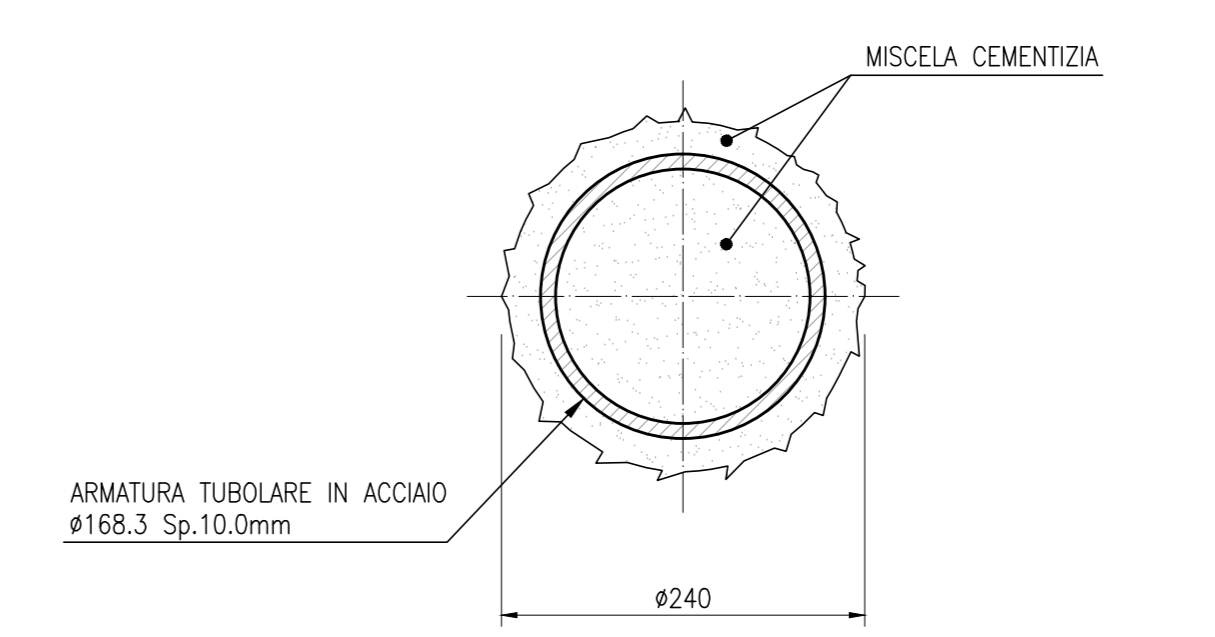
TRAVE DI COLLEGAMENTO

SEZIONE TIPO
(1:20)



MICROPALO PARATIE

SEZIONE TIPO
(1:5)



MICROPALO TRIVELLATO ARMATO CON PROFILLO TUBOLARE IN ACCIAIO NON VALVOLATO E REALIZZATO MEDIANTE RIEMPIMENTO DEL FORO, DOPO LA POSA DELLE ARMATURE, TRAMITE UN TUBO DI ALIMENTAZIONE DISCESO FINO A 10-15 CM DAL FONDO E DOTATO SUPERIORMENTE DI UN IMBUTO O TRAMOGGIA DI CARICO. IL RIEMPIMENTO SARÀ PROSEGUITO FINO A CHE LA MALTA/MISCELA IMMESA RISALGA IN SUPERFICIE SCEVRA DI INCLUSIONI E MISCELAZIONI CON IL FLUIDO DI PERFORAZIONE. SI ATTENDERÀ PER ACCERTARE LA NECESSITÀ O MENO DI RABBOCCHI E SI POTRÀ QUINDI ESTRARRE IL TUBO DI CONVOGLIAMENTO ALLORQUANDO IL FORO SARÀ INTASATO E STAGNATO. EVENTUALI RABBOCCHI DA ESEGUIRE PRIMA DI RAGGIUNGERE TALE SITUAZIONE VANNO PRATICATI ESCLUSIVAMENTE DAL FONDO DEL FORO.



ANAS S.p.A.
Direzione Progettazione e Realizzazione Lavori

S.S.195 "SULCITANA"

COMPLETAMENTO ITINERARIO CAGLIARI - PULA - LOTTO 2

COLLEGAMENTO CON LA S.S 130 e AEROPORTO CAGLIARI ELMAS
DAL Km 21+488,70 AL Km 23+900,00

RELAZIONE ARCHEOLOGICA E PROGETTAZIONE DEFINITIVA

PROGETTO DEFINITIVO cod. CA12

PROGETTAZIONE: ANAS - DIREZIONE PROGETTAZIONE E REALIZZAZIONE LAVORI

PROGETTISTA E RESPONSABILE INTEGRATORE PRESTAZIONI Ing. M. RASMELLI Ordine Ingegneri Provincia di Perugia n° 402	IL GRUPPO DI PROGETTAZIONE: 
GRUPPO DI PROGETTAZIONE: Ing. D. BONADELLI Ing. M. TANZINI Ing. P. COFFINATO Ing. A. LUCIA Ing. S. PELLEGRINI Ing. A. PELLEGRINI Ing. C. CASTELLANO Ing. G.M. GUERRINI	IL GEOLOGO: S. PIAZZOLI
COORDINATORE PER LA SICUREZZA IN FASE DI PROGETTAZIONE: Ing. L. IOVINE	VISTO: IL RESP. DEL PROCEDIMENTO Ing. M. CIGHE
PROTOCOLLO	DATA:

OPERE D'ARTE DI ATTRAVERSAMENTO
CAVALCAVIA KM 23+080
SCAVI E OPERE PROVVISORIALI
PIANTA, SVILUPPATE E SEZIONI

CODICE PROGETTO	NOVITÀ FILE	REVISIONE	SCALA
PROGETTO	UV, PROG. N. PROG.		
DPCA12	D 2001		A
D			
C			
B			
A	PRIMA EMISSIONE	Giugno 2020	E. CAROCHI / A. PÖLLI / M. RASMELLI
REV.	DESCRIZIONE	DATA	REDAITTO / VERIFICATO / APPROVATO