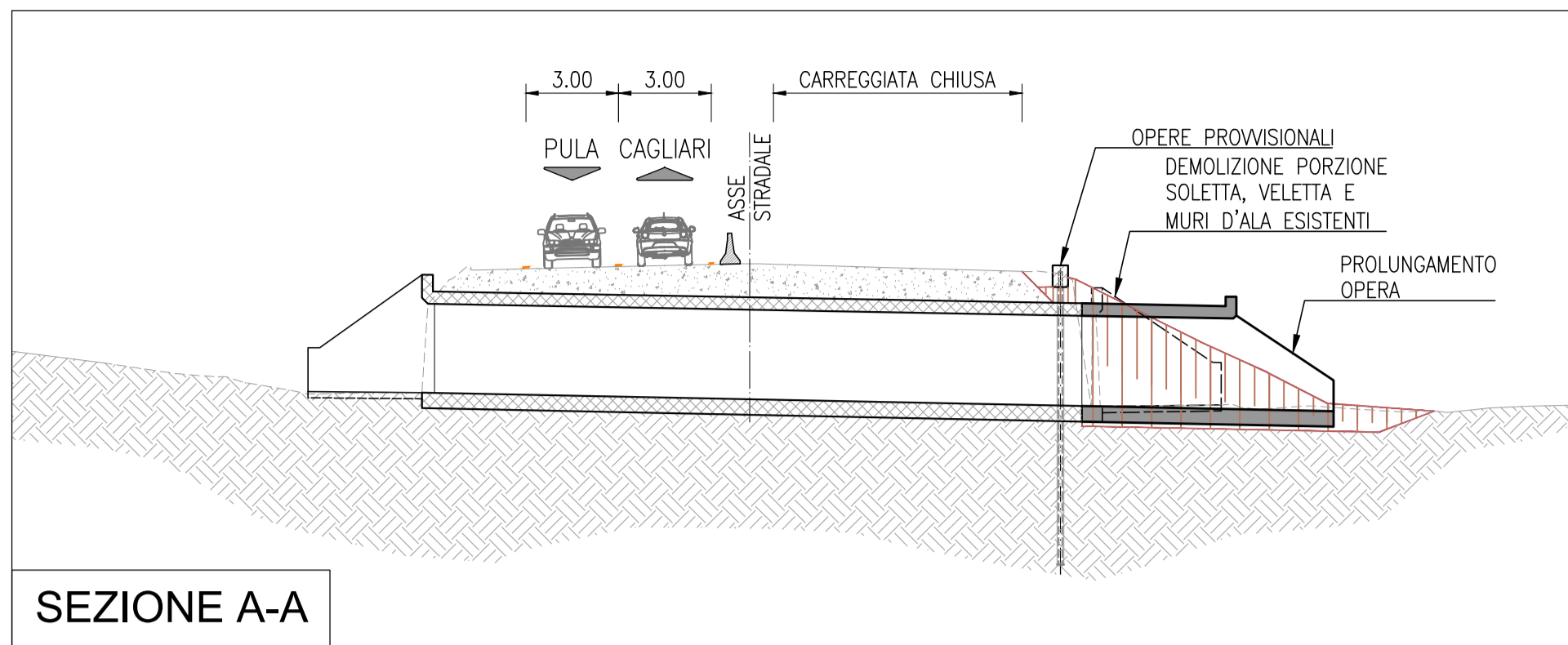
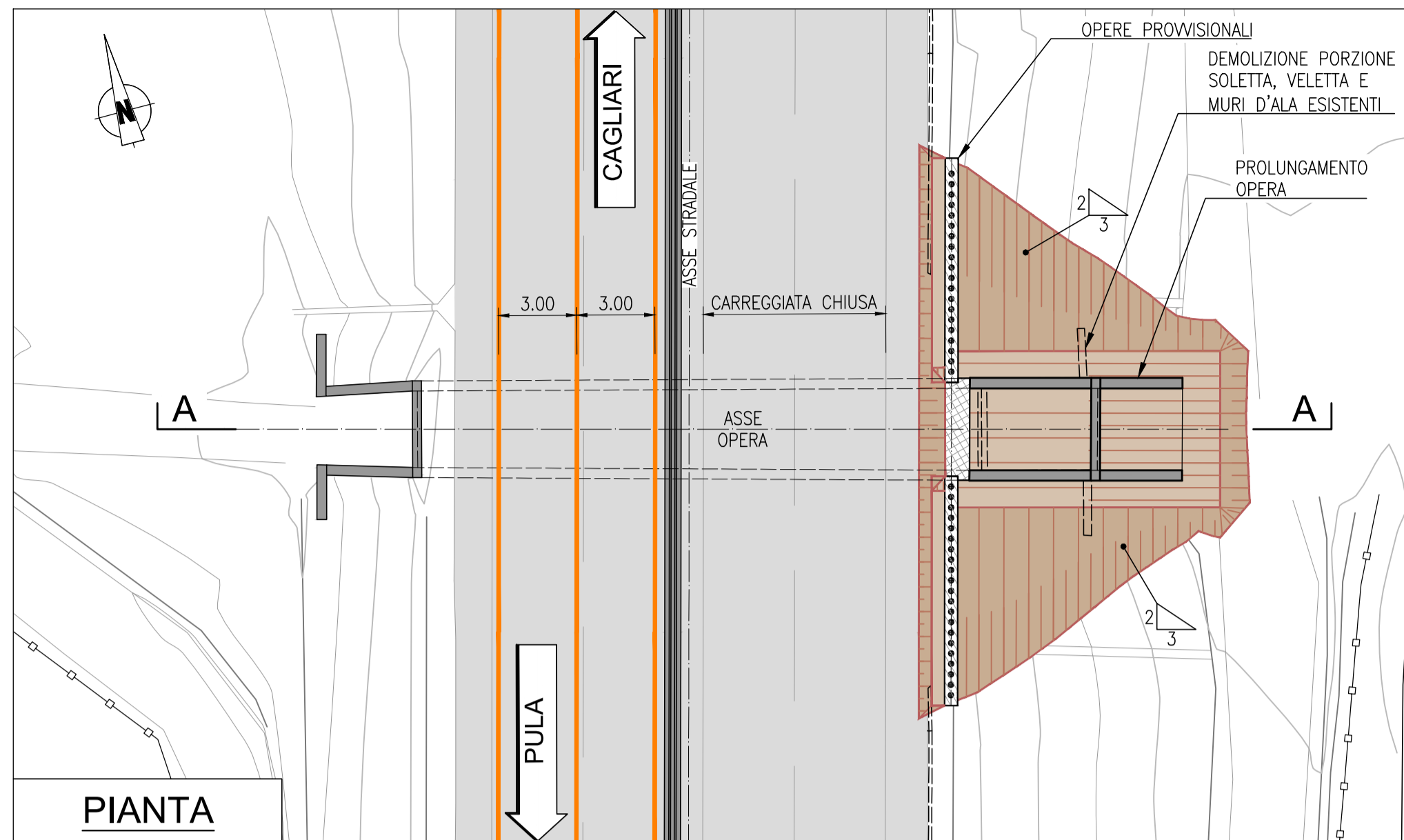
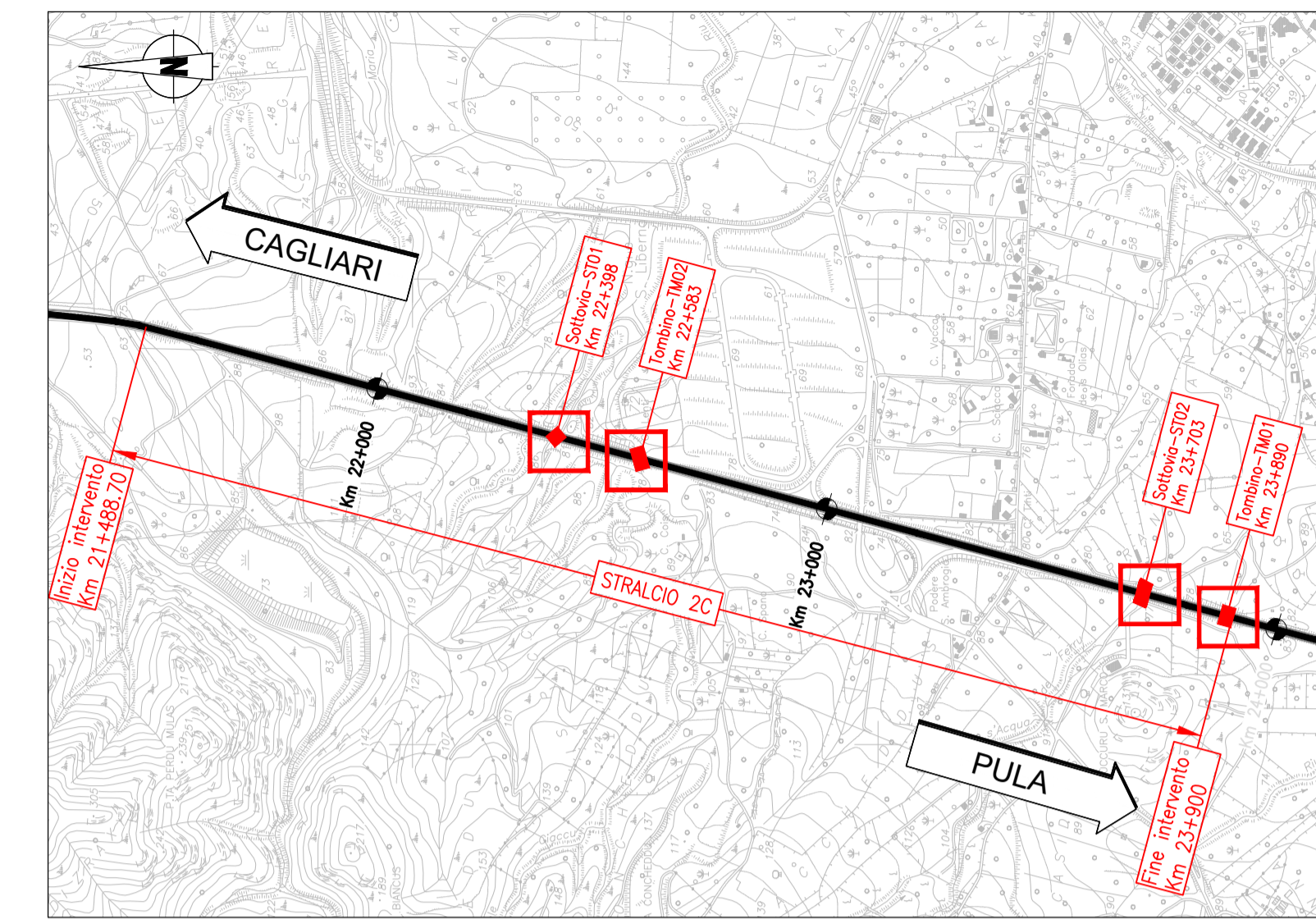


**FASE A**

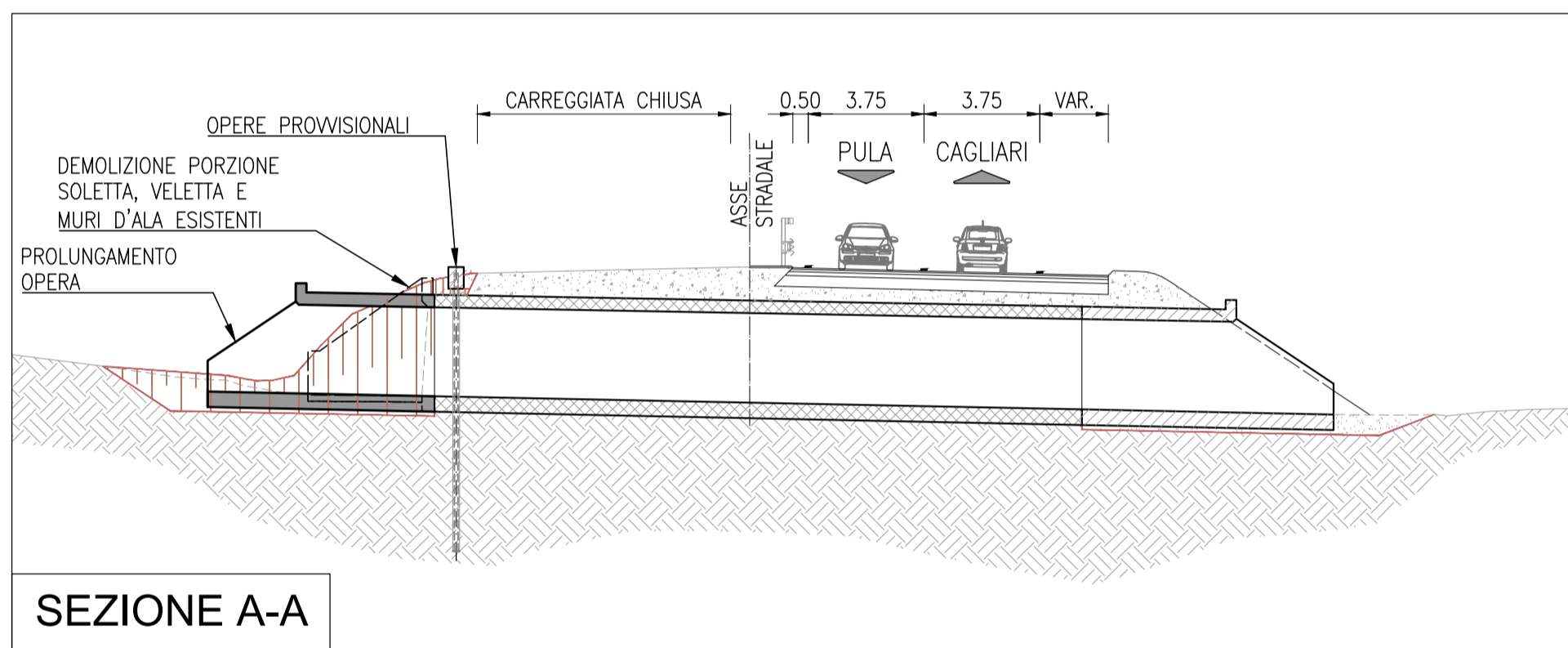
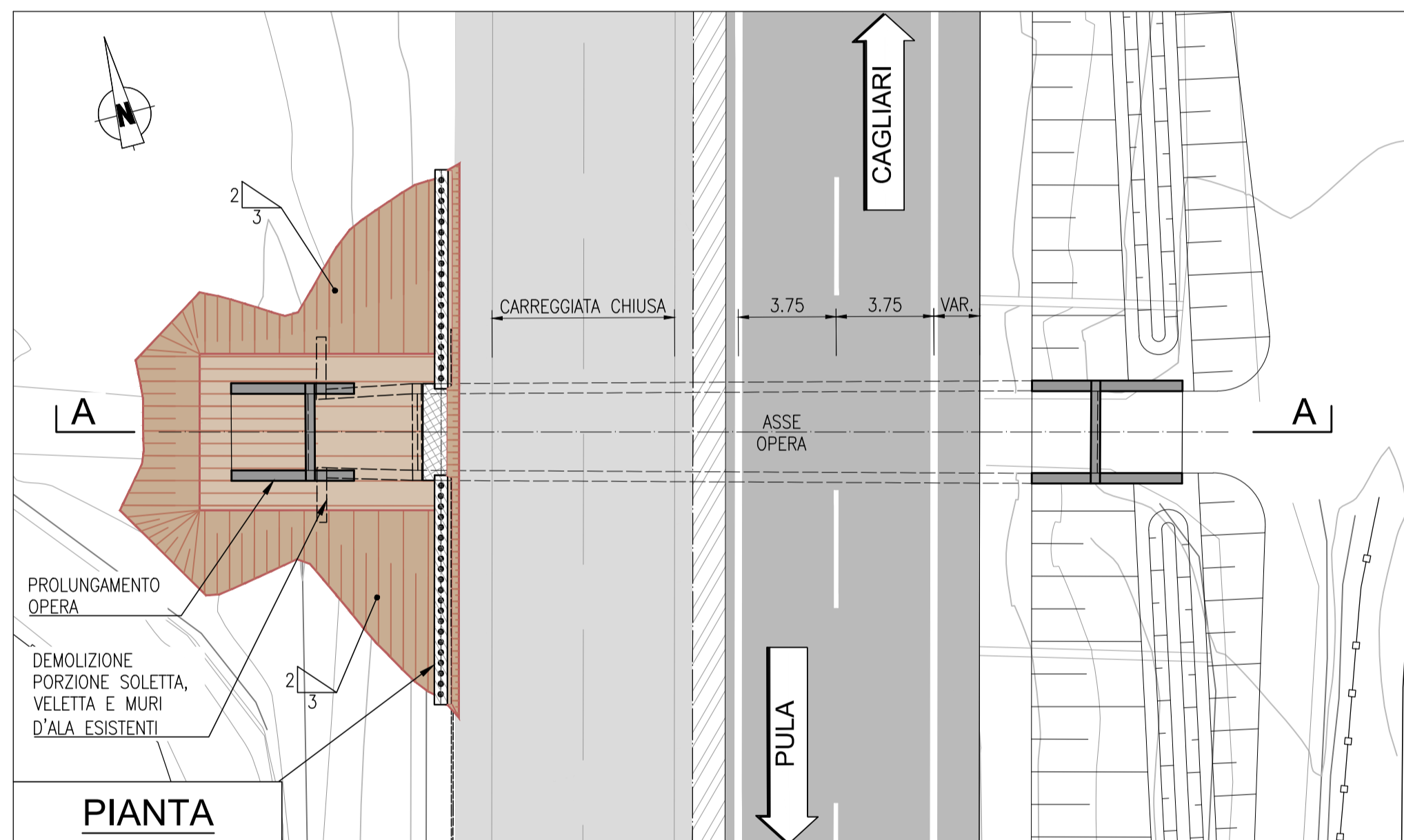


**FASE A:**  
 Realizzazione delle opere provvisionali sul lato est dell'opera esistente, a sostegno del rilevato stradale (vedi pianta).  
 Realizzazione del prolungamento dell'opera lato est previa demolizione di porzione di soletta, della veletta e dei muri d'ala esistenti.  
 Realizzazione dell'allargamento della carreggiata direzione nord.  
 Traffico veicolare sulla sede stradale esistente in direzione sud.

**KEY PLAN**

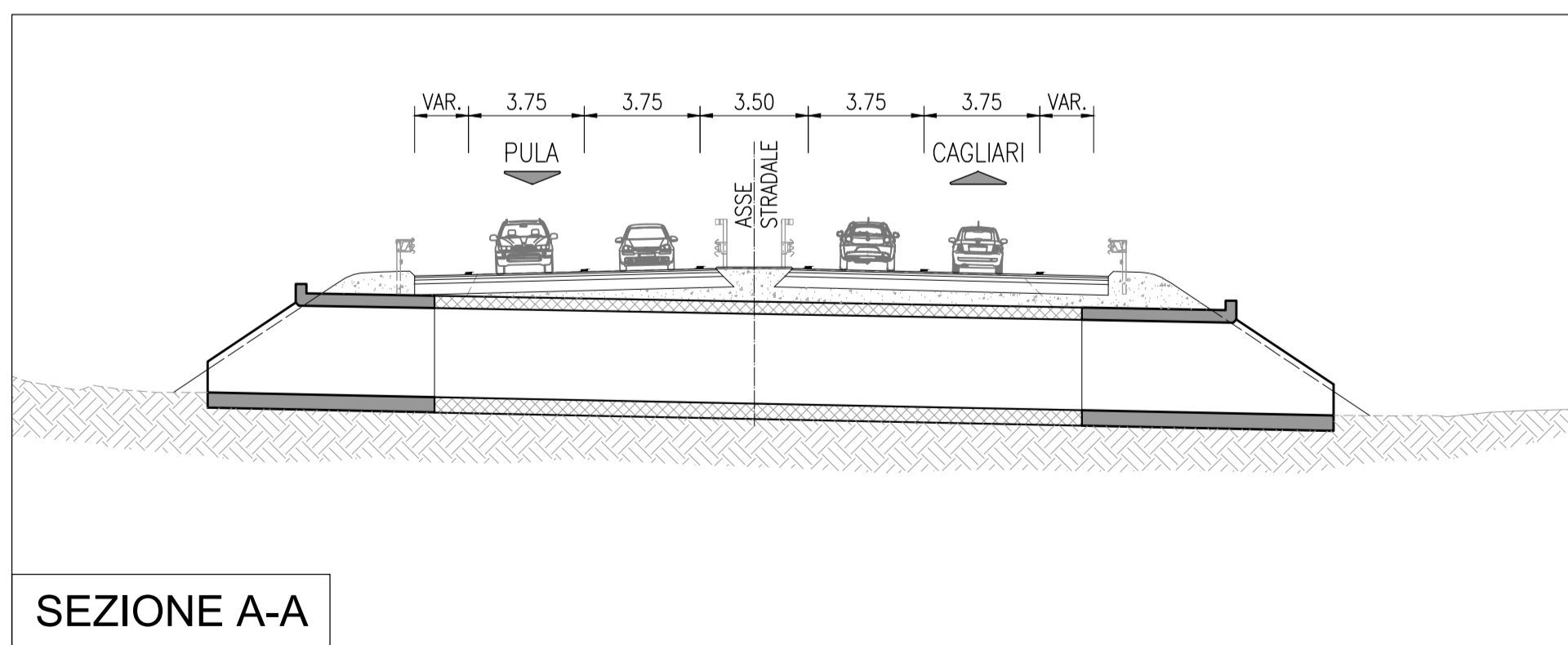
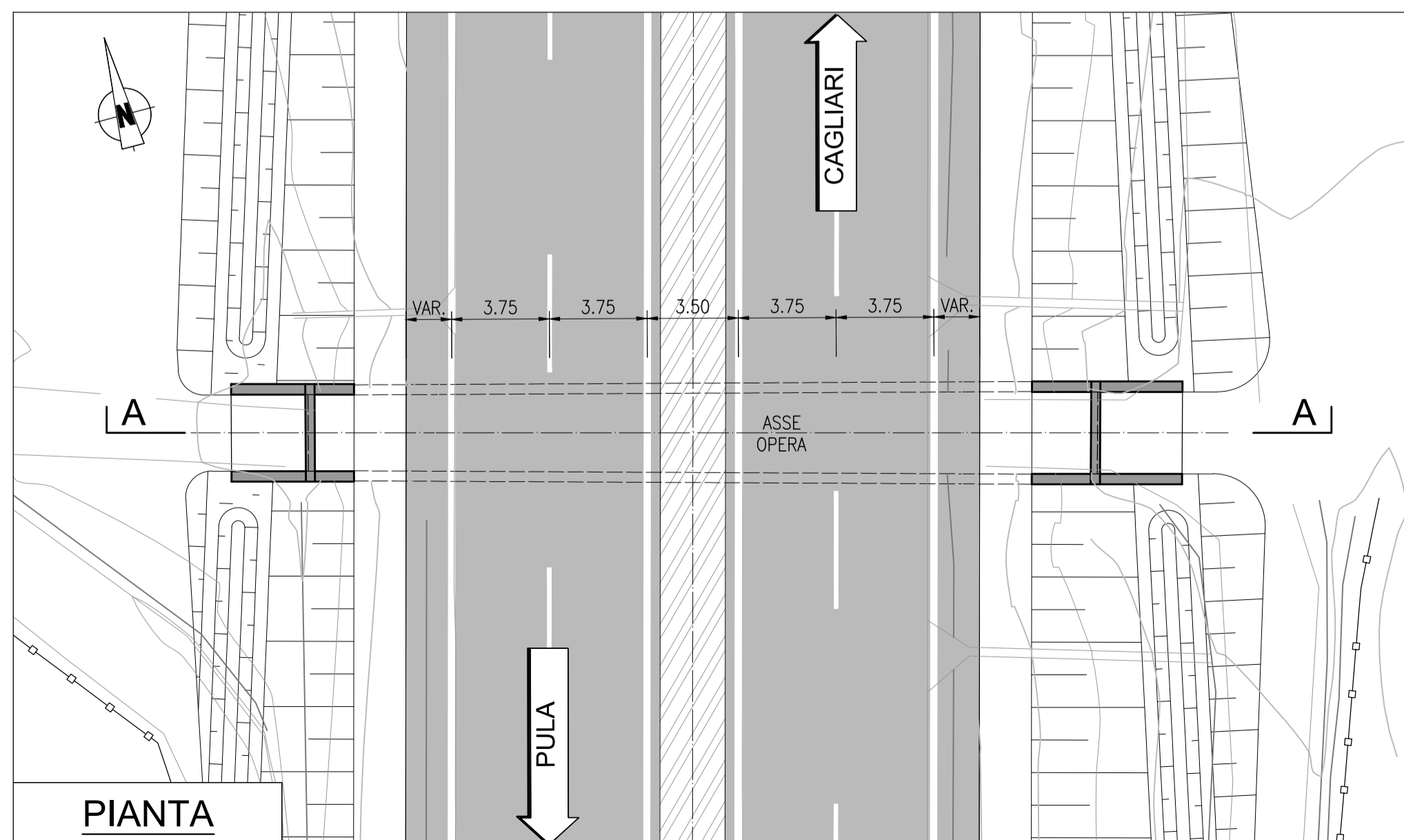


**FASE B**



**FASE B:**  
 Realizzazione delle opere provvisionali sul lato ovest dell'opera esistente, a sostegno del rilevato stradale (vedi pianta).  
 Realizzazione del prolungamento dell'opera lato ovest previa demolizione di porzione di soletta, della veletta e dei muri d'ala esistenti.  
 Realizzazione dell'allargamento della carreggiata direzione sud.  
 Traffico veicolare sulla carreggiata allargata.

**FASE C**



**FASE C:**  
 Completamento carreggiate, installazione barriere di sicurezza.



**ANAS S.p.A.**  
 Direzione Progettazione e Realizzazione Lavori

**S.S.195 "SULCITANA"**  
**COMPLETAMENTO ITINERARIO CAGLIARI - PULA - LOTTO 2**  
 COLLEGAMENTO CON LA S.S 130 E AEROPORTO CAGLIARI ELMAS  
 DAL Km 21+488,70 AL Km 23+900,00  
 RELAZIONE ARCHEOLOGICA E PROGETTAZIONE DEFINITIVA

**PROGETTO DEFINITIVO**

cod. CA12

PROGETTAZIONE: ANAS - DIREZIONE PROGETTAZIONE E REALIZZAZIONE LAVORI

**PROGETTISTA E RESPONSABILE INTEGRATORE PRESTAZIONI SPECIALISTICHE**  
 Ing. M. RASIMELLI  
 Ordine Ingegneri Provincia di Perugia n° 4532

**GRUPPO DI PROGETTAZIONE**

Ing. D. BONADIES Ing. M. TANZINI  
 Ing. P. LOSPENNATO Ing. A. LUCIA  
 Ing. A. POLLU  
 Ing. C. CASTELLANO  
 Ing. G.N. GUERRINI

**IL GEOLOGO**

S. PIAZZOLI

**COORDINATORE PER LA SICUREZZA IN FASE DI PROGETTAZIONE**

Ing. L. IOVINE

**VISTO: IL RESP. DEL PROCEDIMENTO**

Ing. M. COGHE

**IL GRUPPO DI PROGETTAZIONE:**



**PINI PINI SWISS ENGINEERS SA**

MANDANTE

**PINI PINI SWISS ENGINEERS Srl**

MANDANTE

PROTOCOLLO DATA:

**STRUTTURE**  
 OPERE D'ARTE MINORI  
 FASI ESECUTIVE  
 PROLUNGAMENTO SCATOLARI

CODICE PROGETTO	NOME FILE	REVISIONE	SCALA
PROGETTO	T00OM01STRPE01A.dwg		
DP/CA12	D 2001	A	1:200
D			
C			
B			
A	PRIMA EMISSIONE	Giugno 2020	G. MONDIN A. POLLU M. RASIMELLI
REV.	DESCRIZIONE	DATA	REDDATTO VERIFICATO APPROVATO