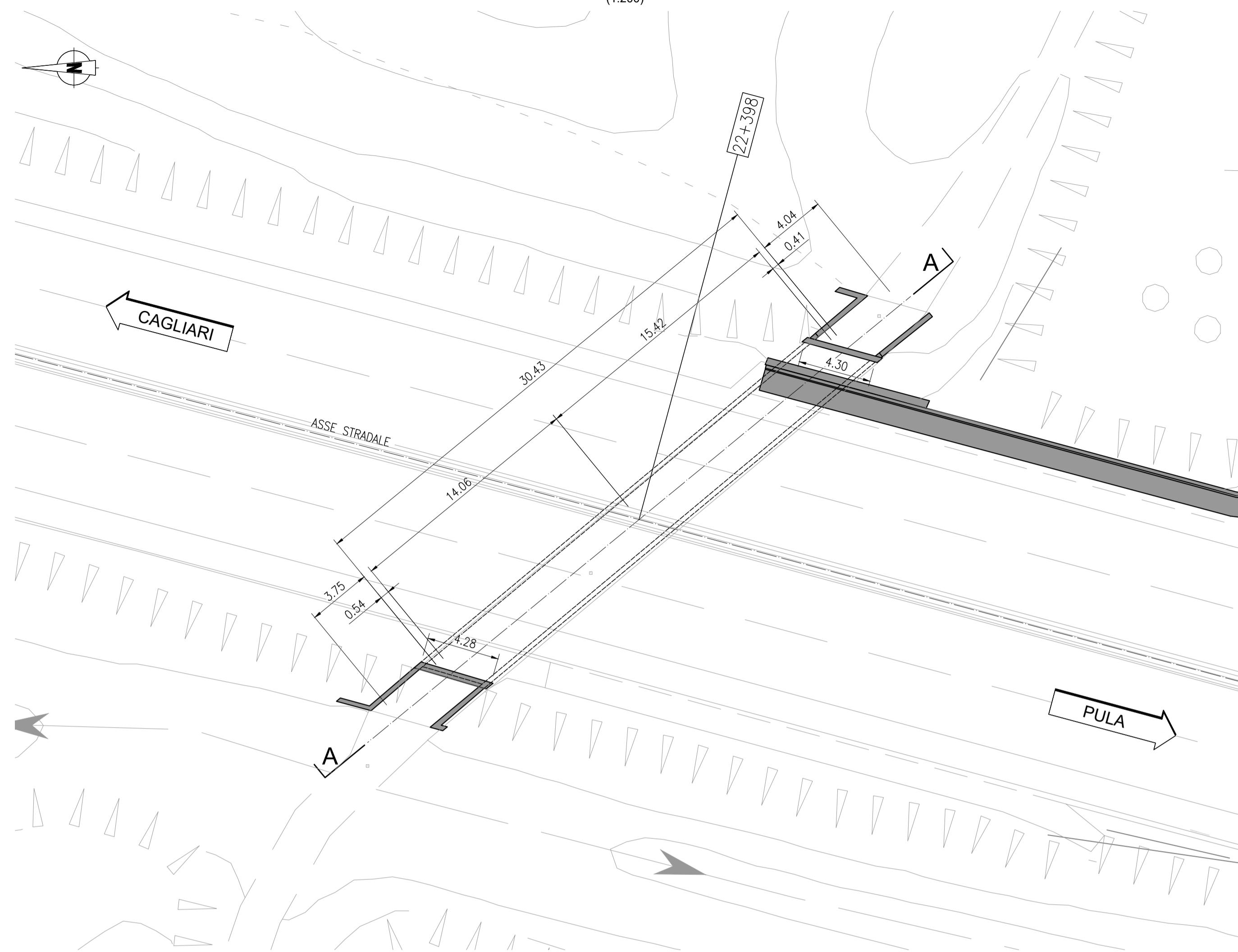
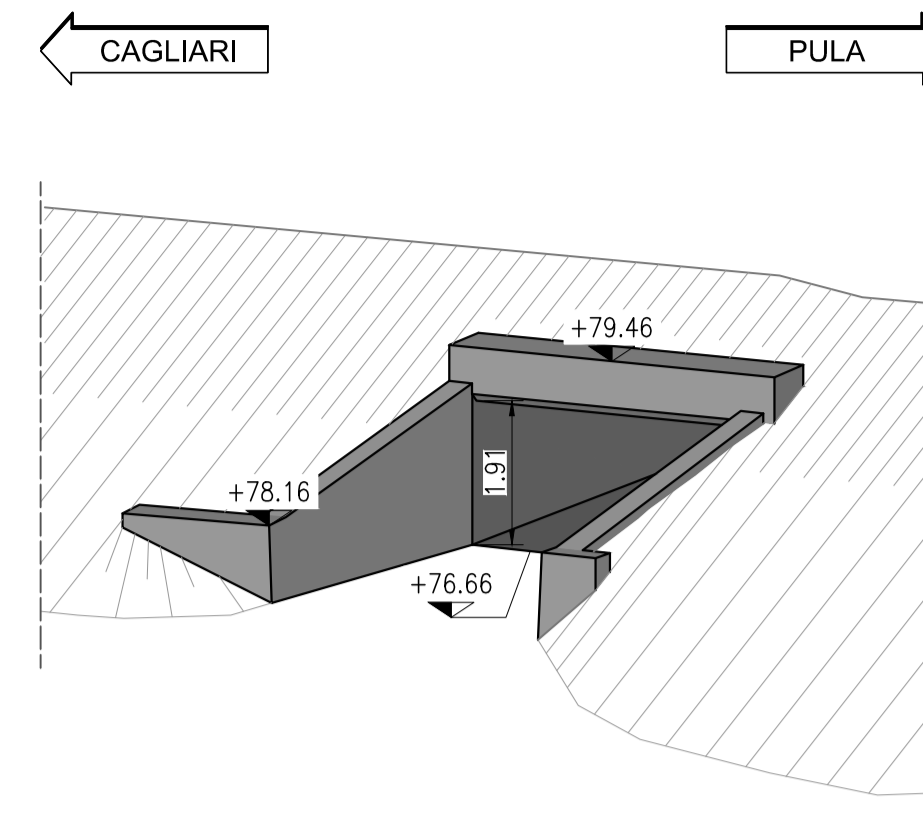


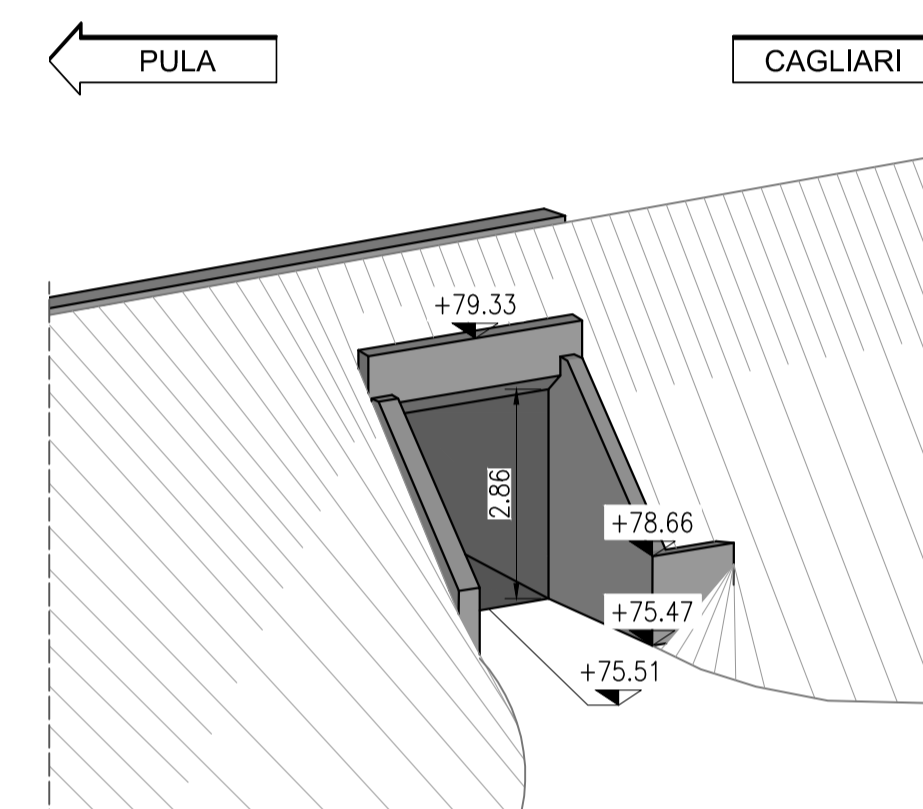
PIANTA
STATO ATTUALE
(1:200)



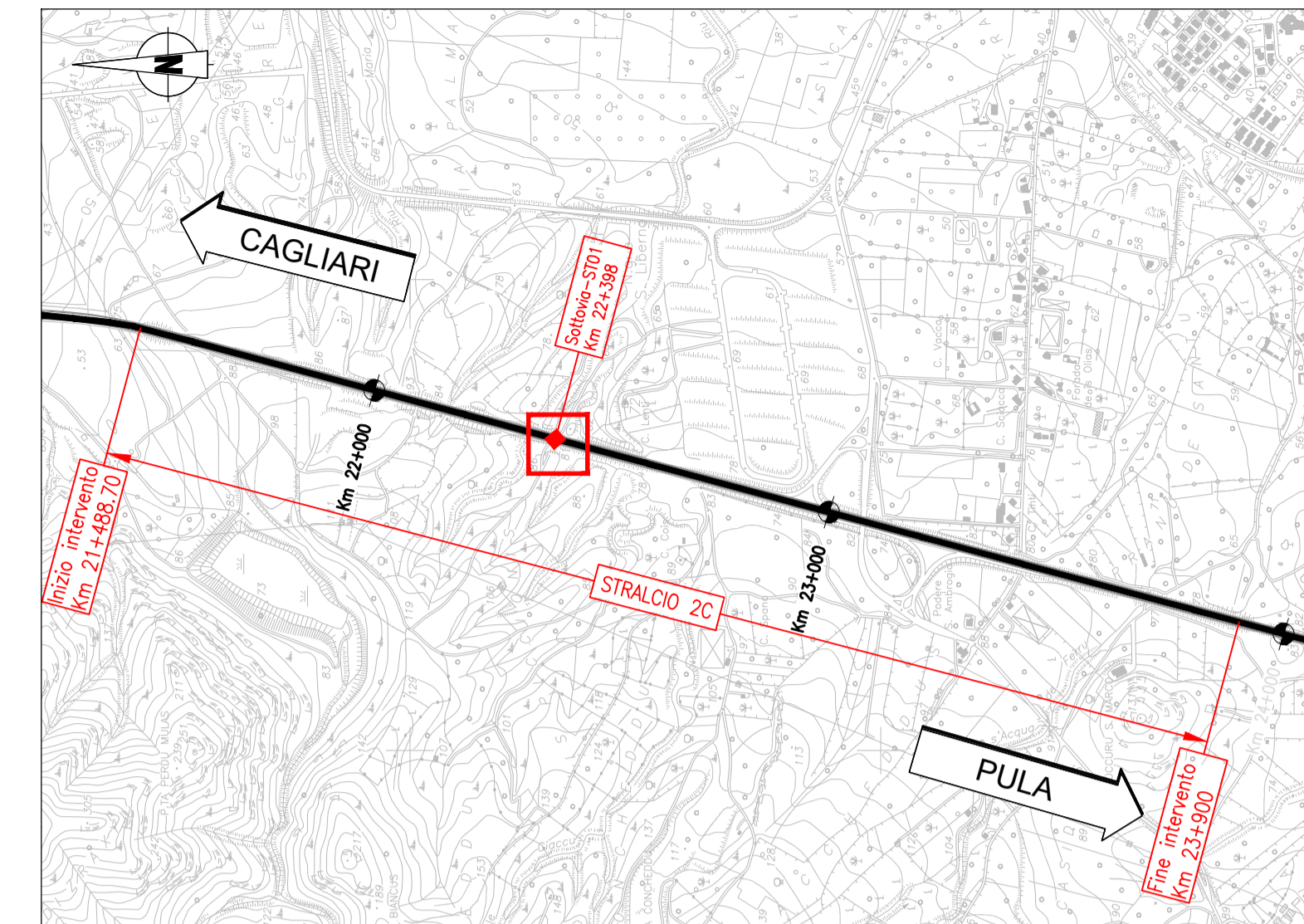
PROSPETTO LATO OVEST
STATO ATTUALE
(1:100)



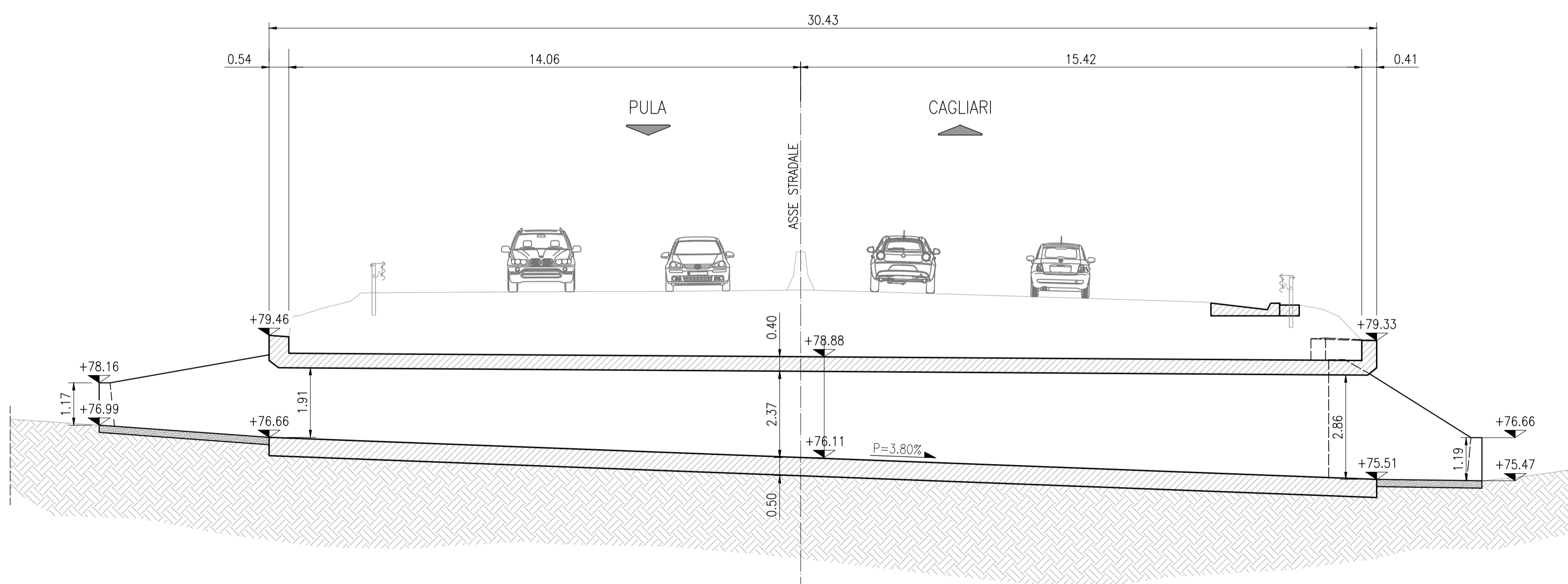
PROSPETTO LATO EST
STATO ATTUALE
(1:100)



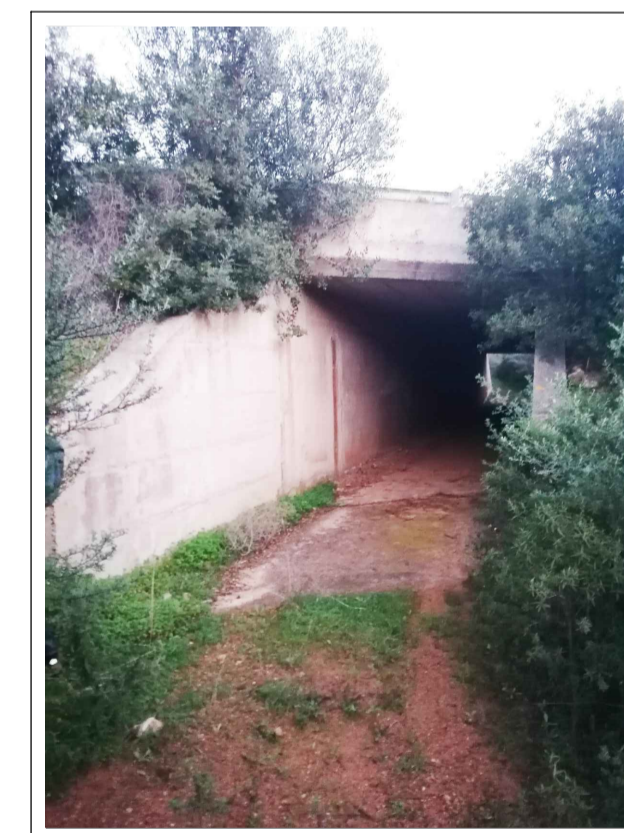
KEY PLAN



SEZIONE LONGITUDINALE A-A
STATO ATTUALE
(1:100)



IMBOCCO LATO OVEST



IMBOCCO LATO EST



Sanas GRUPPO FS ITALIANE | **ANAS S.p.A.** Direzione Progettazione e Realizzazione Lavori

S.S.195 "SULCITANA"
COMPLETAMENTO ITINERARIO CAGLIARI - PULA - LOTTO 2
COLLEGAMENTO CON LA S.S. 130 E AEROPORTO CAGLIARI ELMAS
DAL Km 21+488,70 AL Km 23+900,00
RELAZIONE ARCHEOLOGICA E PROGETTAZIONE DEFINITIVA

PROGETTO DEFINITIVO | cod. CA12
PROGETTAZIONE: ANAS - DIREZIONE PROGETTAZIONE E REALIZZAZIONE LAVORI

PROGETTISTA E RESPONSABILE INTEGRATORE PRESTAZIONI SPECIALISTICHE
Ing. M. RASIMELLI
Ordine Ingegneri Provincia di Perugia n° 4532

GRUPPO DI PROGETTAZIONE
Ing. D. BONADIES | Ing. M. TANZINI
Ing. P. LOSPENNATO | Ing. A. LUCIA
Ing. S. PELLEGRINI
Ing. A. POLLU
Ing. C. CASTELLANO
Ing. G.N. GUERRINI

IL GEOLOGO
S. PIAZZOLI

COORDINATORE PER LA SICUREZZA IN FASE DI PROGETTAZIONE
Ing. L. IOVINE

VISTO: IL RESP. DEL PROCEDIMENTO
Ing. M. COGHE

IL GRUPPO DI PROGETTAZIONE:
MANDATARIA: **rpa**
PINI SWISS ENGINEERS SA MANDANTE
PINI ITALIA MANDANTE

PROTOCOLLO | DATA:

STRUTTURE
OPERE D'ARTE MINORI
ST01 - PROLUNGAMENTO SOTTOVIA KM 22+398
STATO ATTUALE - PIANTA, SEZIONE E PROSPETTI

CODICE PROGETTO	NOME FILE	REVISIONE	SCALA
DP/CA12	T00ST01STRDI01A.dwg	A	VARIE
D			
C			
B			
A	PRIMA EMISSIONE	Giugno 2020	G. MONDIN A. POLLU M. RASIMELLI
REV.	DESCRIZIONE	DATA	REDATTO VERIFICATO APPROVATO