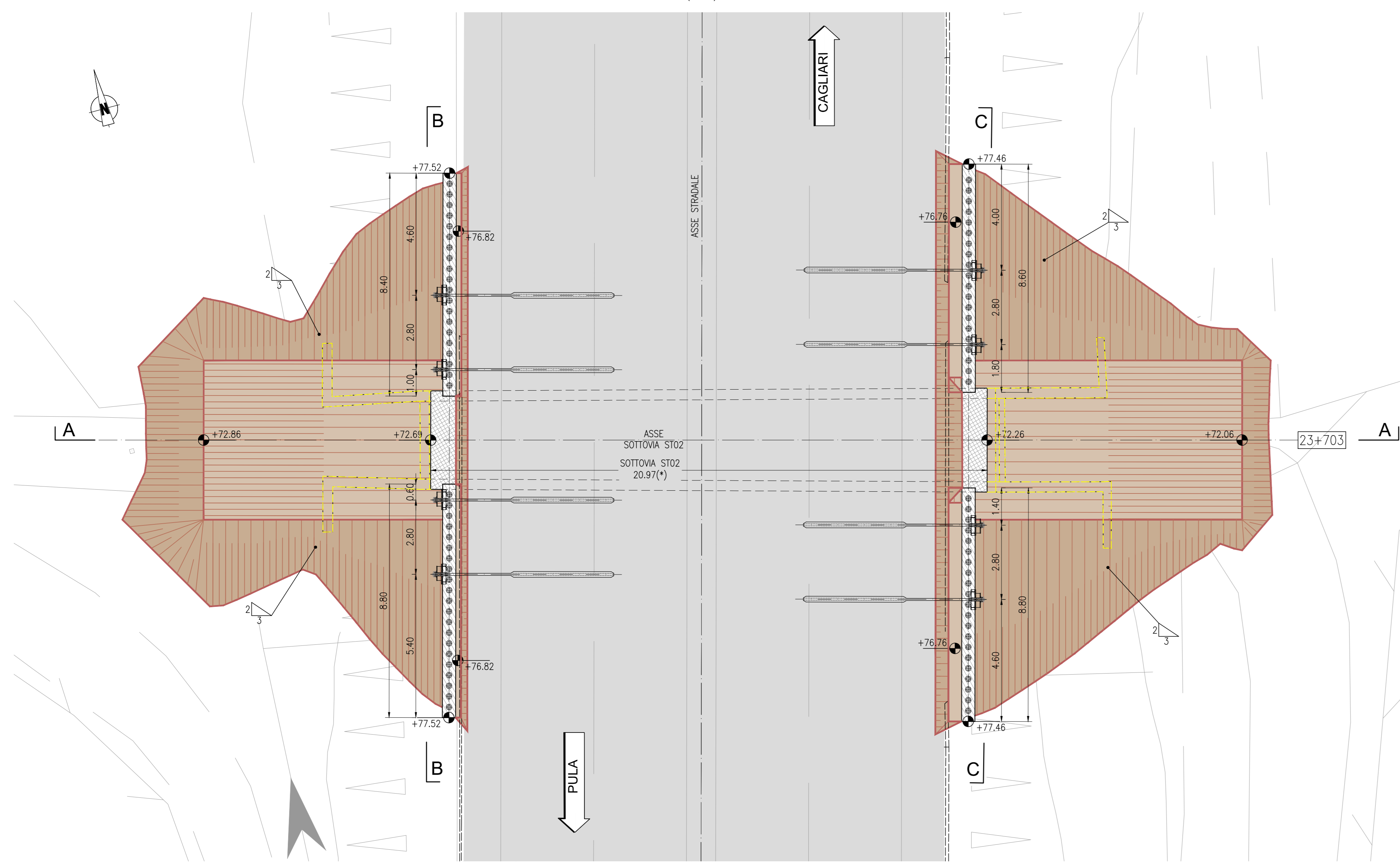
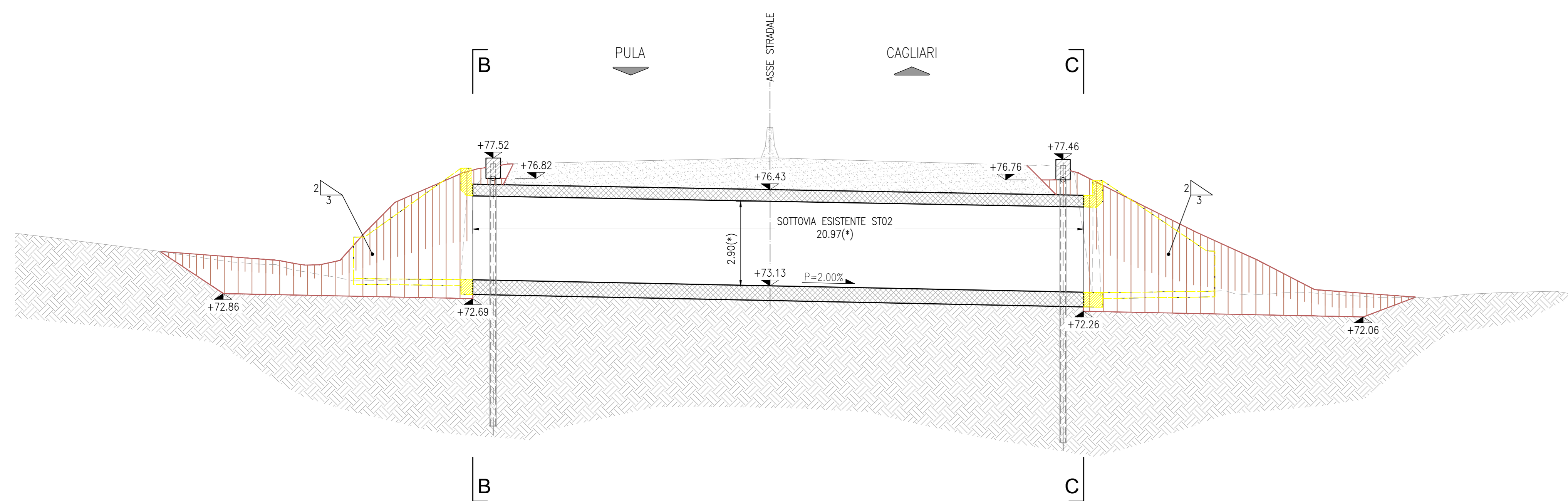


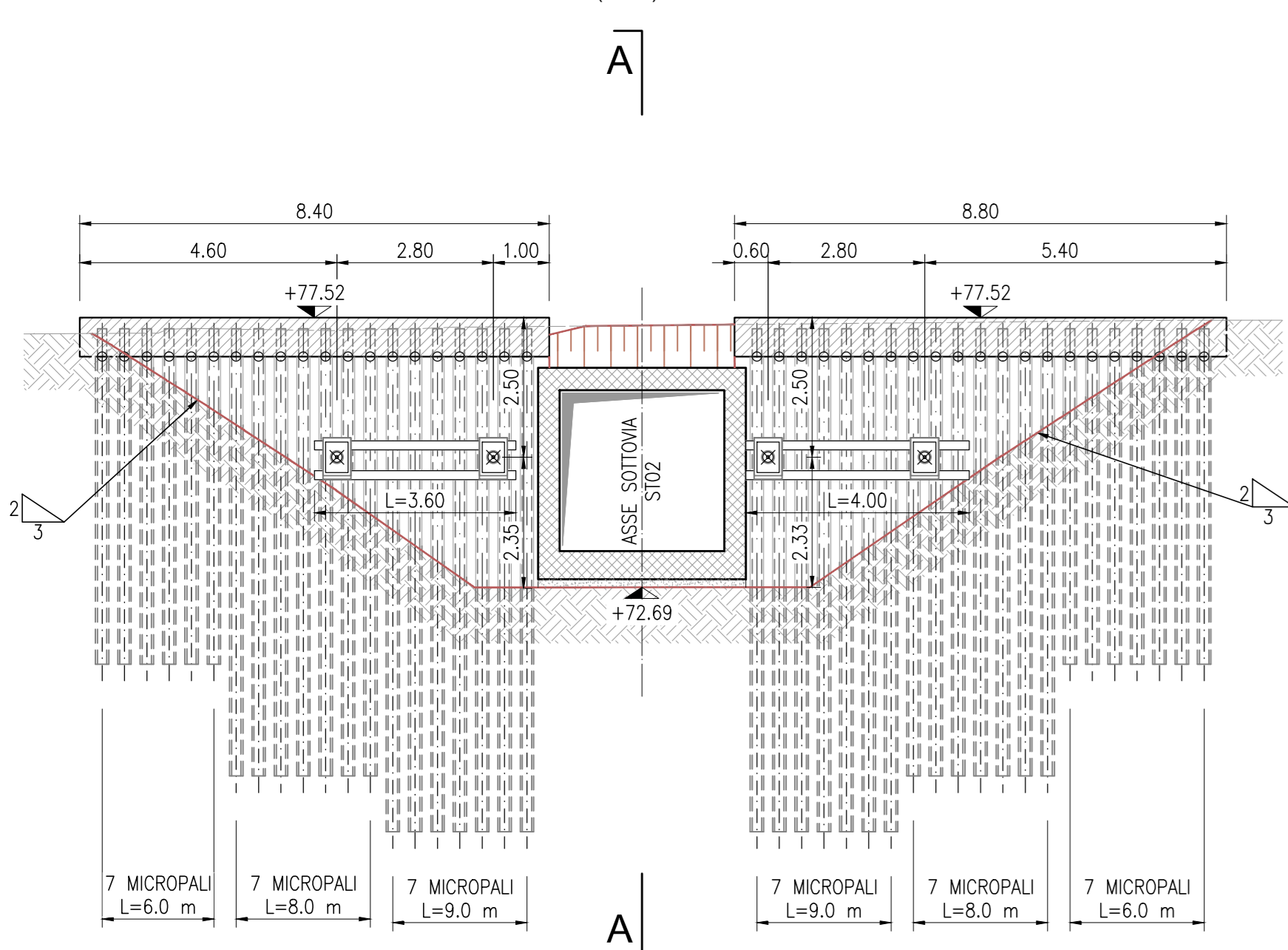
PIANTA
FASE DI SCAVO E DEMOLIZIONE
(1:100)



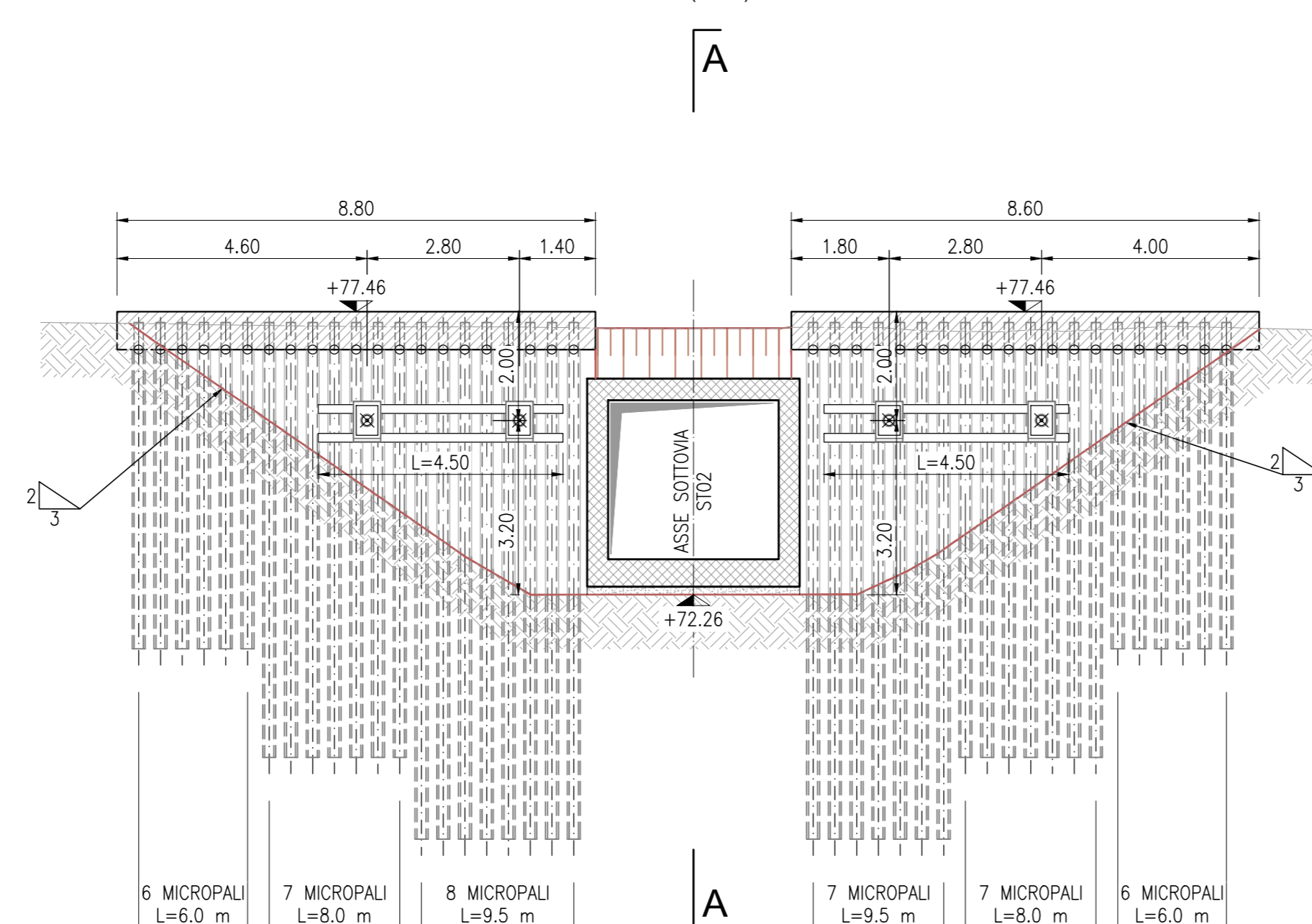
SEZIONE LONGITUDINALE A-A
FASE DI SCAVO E DEMOLIZIONE
(1:100)



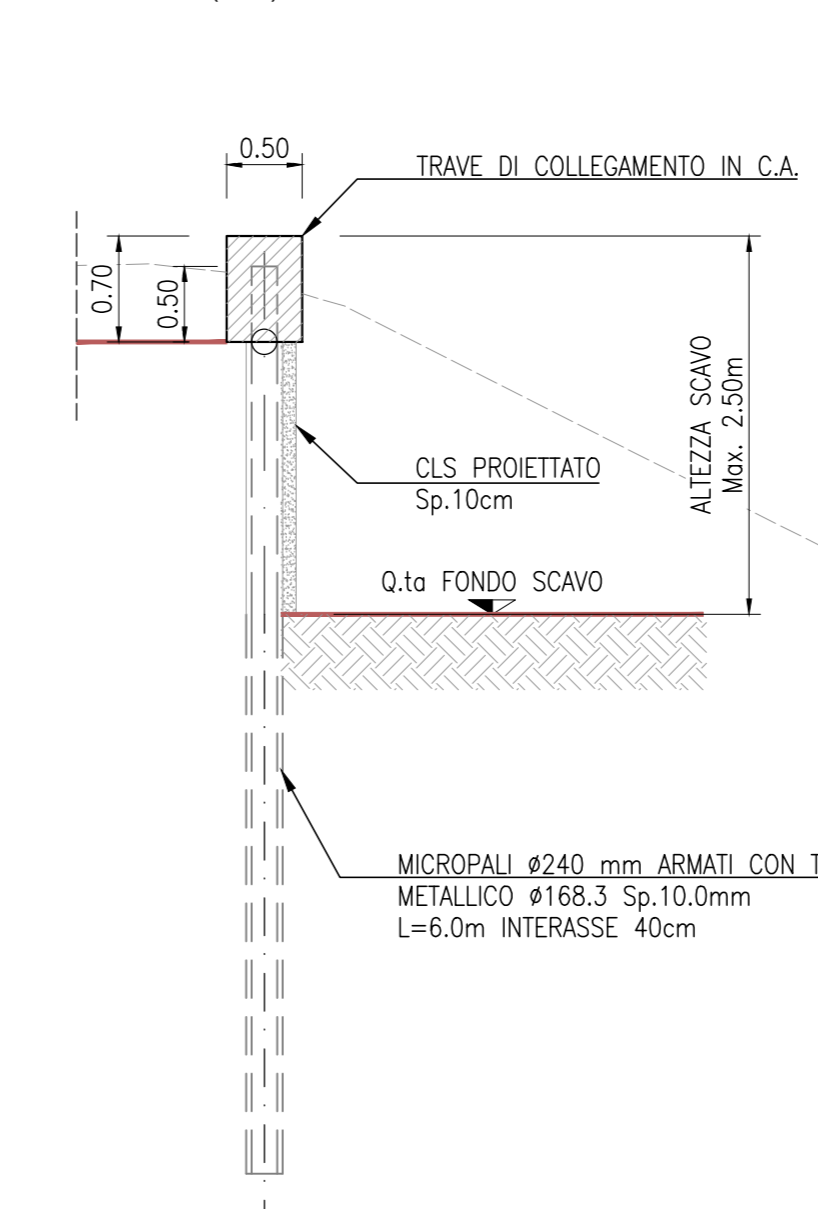
SEZIONE TRASVERSALE B-B
FASE DI SCAVO E DEMOLIZIONE
(1:100)



SEZIONE TRASVERSALE C-C
FASE DI SCAVO E DEMOLIZIONE
(1:100)



SEZIONE TRASVERSALE PARATIA TIPO 0
ALTEZZA SCAVO <2.50m
(1:50)



SEZIONE TRASVERSALE PARATIA TIPO 1
ALTEZZA SCAVO >2.50m
(1:50)

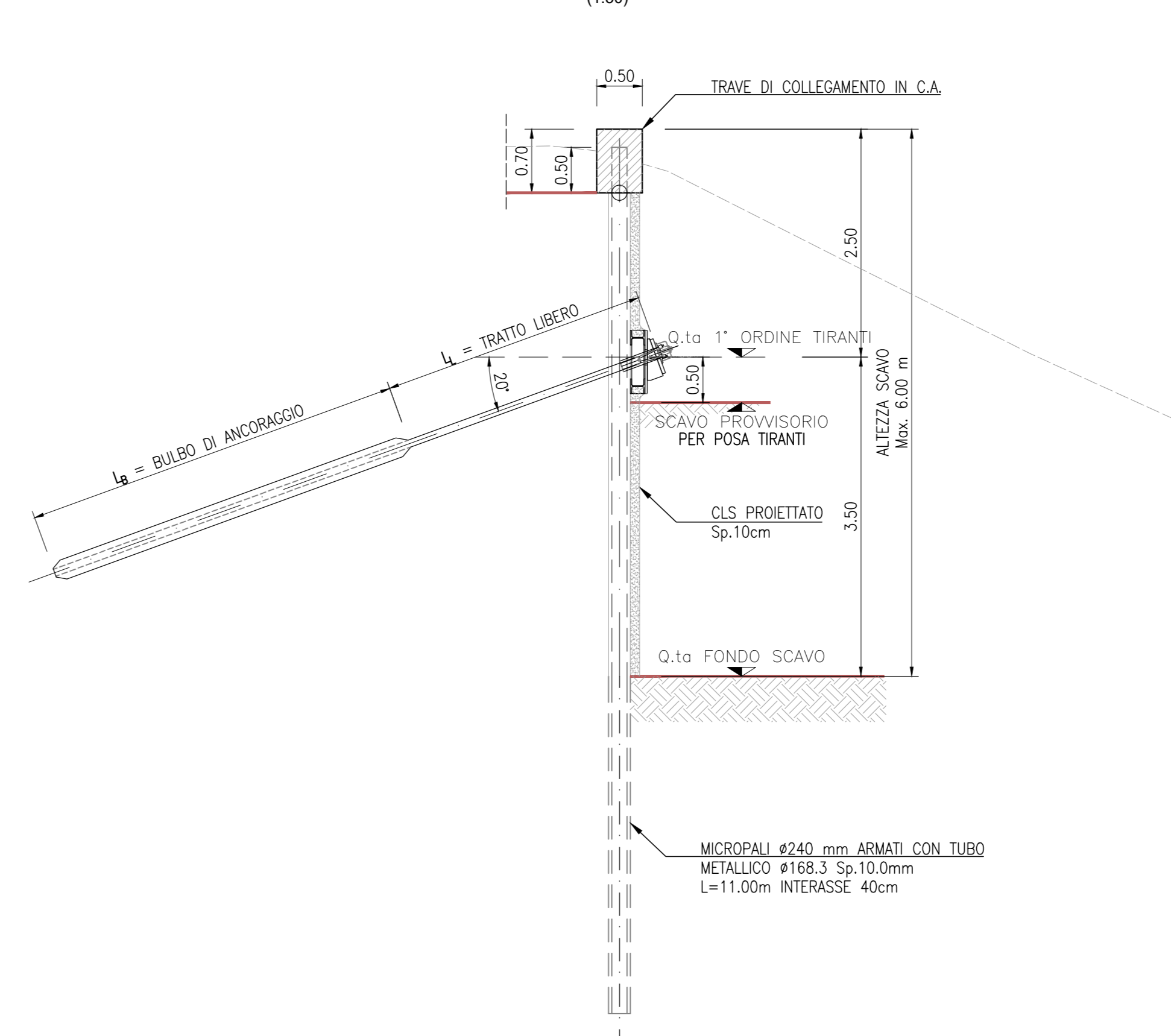
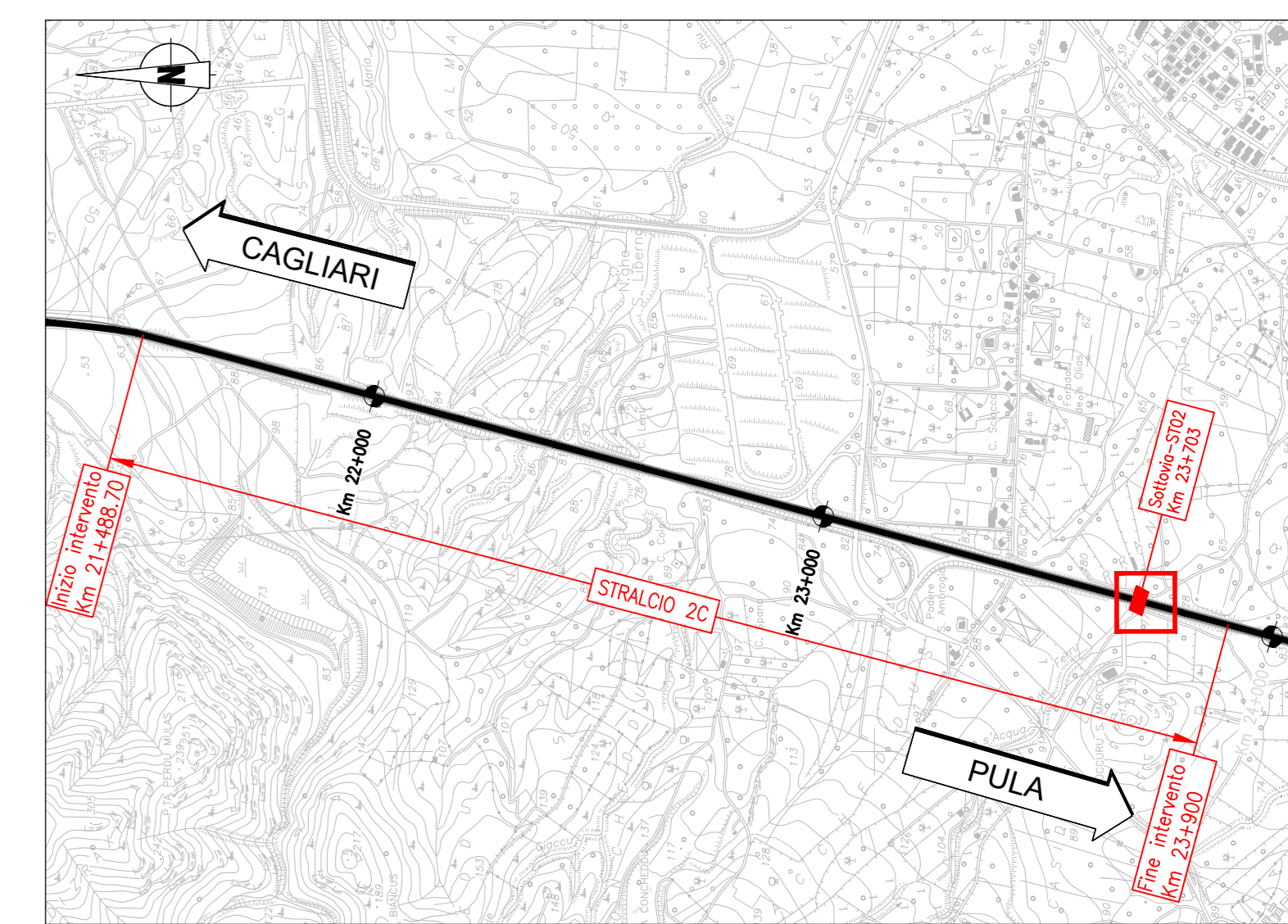


TABELLA TIRANTI PARATIE											LEGENDA	
LIVELLO	Distanza da testa trave (m)	L ₁ (m)	α (°)	α ₁ (°)	Tirante (n°)	T ₀ (kN)	T _{es} (kN)	T _{coll} (kN)	D _p (mm)	i (m)	L ₁ LUNGHEZZA TRATTO LIBERO	OK INCLINAZIONE RISPETTO ORIZZONTALE
1°	2.00-2.50	5.5	10	20°	3	200	360	430	180	2.80		

NOTA: TUTTI I VALORI DEI TIRANTI SONO DA REALIZZARE CON LA TECNICA DELLE INIEZIONI MULTIPLE E RIPETITE
Tutti i tiranti devono essere collaudati secondo EN455, 2012

KEY PLAN



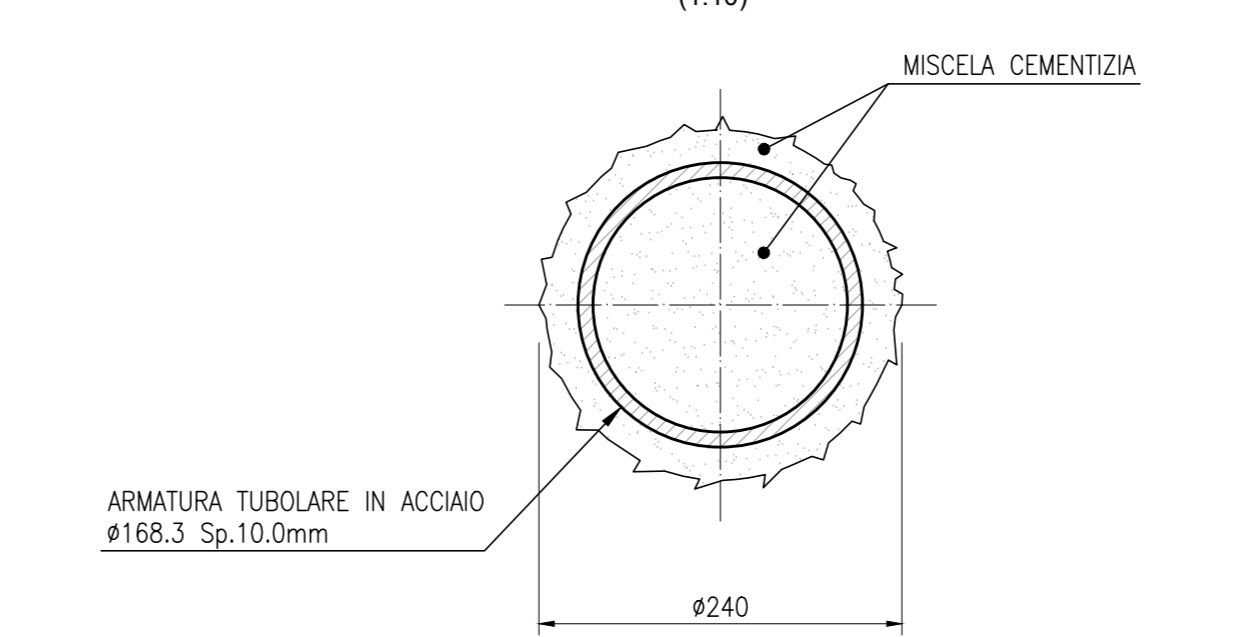
NOTA

LE DIMENSIONI RIPORTATE NELL' ELABORATO CONTRASSEGNALE CON IL SIMBOLO (*) SONO DA VERIFICARE IN LOCO DURANTE LE LAVORAZIONI

LEGENDA

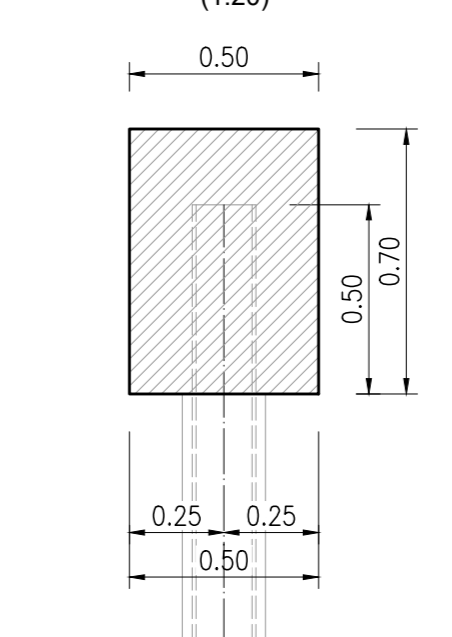
Demolizione

MICROPALO PARATIE
SEZIONE TIPO
(1:10)



MICROPALO TRIVELLATO ARMATO CON PROFILO TUBOLARE IN ACCIAIO NON VALVOLATO E REALIZZATO MEDIANTE RIEMPIMENTO DEL FORO, DOPO LA POSA DELLE ARMATURE, TRAMITE UN TUBO DI ALIMENTAZIONE DISCESO FINO A 10-15 CM DAL FONDO E DOTATO SUPERIORMENTE DI UN IMBUTO O TRAMOGGIA DI CARICO. IL RIEMPIMENTO SARÀ PROSEGUITO FINO A CHE LA MALTA/MISCELA IMMESSA RISALGA IN SUPERFICIE SCORRA DI INCLUSIONI E MISCELAZIONI CON IL FLUIDO DI PERFORAZIONE. SI ATTENDERÀ PER ACCERTARE LA NECESSITÀ O MENO DI RABBOCCHI E SI POTRÀ QUINDI ESTRARRE IL TUBO DI CONVOGLIAMENTO ALLORQUANDO IL FORO SARÀ INTASATO E STAGNATO, EVENTUALI RABBOCCHI DA ESEGUIRE PRIMA DI RAGGIUNGERE TALE SITUAZIONE VANNO PRATICATI ESCLUSIVAMENTE DAL FONDO DEL FORO.

TRAVE DI COLLEGAMENTO
SEZIONE TIPO
(1:20)



anas GRUPPO FB ITALIANE

ANAS S.p.A.
Direzione Progettazione e Realizzazione Lavori

S.S.195 "SULCITANA"
COMPLETAMENTO ITINERARIO CAGLIARI - PULA - LOTTO 2
COLLEGAMENTO CON LA S.S. 130 E AEROPORTO CAGLIARI ELMAS
DAL Km 21+488,70 AL Km 23+900,00
RELAZIONE ARCHEOLOGICA E PROGETTAZIONE DEFINITIVA
PROGETTO DEFINITIVO cod. CA12

PROGETTAZIONE: ANAS - DIREZIONE PROGETTAZIONE E REALIZZAZIONE LAVORI

PROGETTISTA E RESPONSABILE INTEGRATORE PRESTAZIONI
Ing. M. RASANELLI

GRUPPO DI PROGETTAZIONE
Ing. D. BONADELLI Ing. M. TANZINI
Ing. P. COFFINATO Ing. A. LUCIA
Ing. S. PELLEGRINI Ing. A. PELLEGRINI
Ing. C. CASTELLANO Ing. G. SERRINI
Ing. G. SERRINI

IL GEOLOGO
S. PIAZZOLI

COORDINATORE PER LA SICUREZZA IN FASE DI PROGETTAZIONE
Ing. L. IOVINE

VISTO: IL RESP. DEL PROCEDIMENTO
Ing. M. COGHE

IL GRUPPO DI PROGETTAZIONE:
rpa
PINI PINI SWISS ENGINEERS SA
ITALIA PINI SWISS ENGINEERS Srl
MANDATARIA

STRUTTURE
OPERE D'ARTE MINORI
ST02 - PROLUNGAMENTO SOTTOVIA KM 23+703
OPERE PROVVISORIALI - PIANTE, SEZIONI E PARTICOLARI

CODICE PROGETTO	NOVITÀ FILE	REVISIONE	SCALA
PROGETTO	UV, PROG. N. PROG.		
DPCA12	D 2001		
CODICE ELAB.	T00ST02STRD102	A	VARIE
D			
C			
B			
A	PRIMA EMISSIONE	Giugno 2020	G. MONDIN A. PÖLLI M. RASANELLI
REV.	DESCRIZIONE	DATA	REDAITTO VERIFICATO APPROVATO