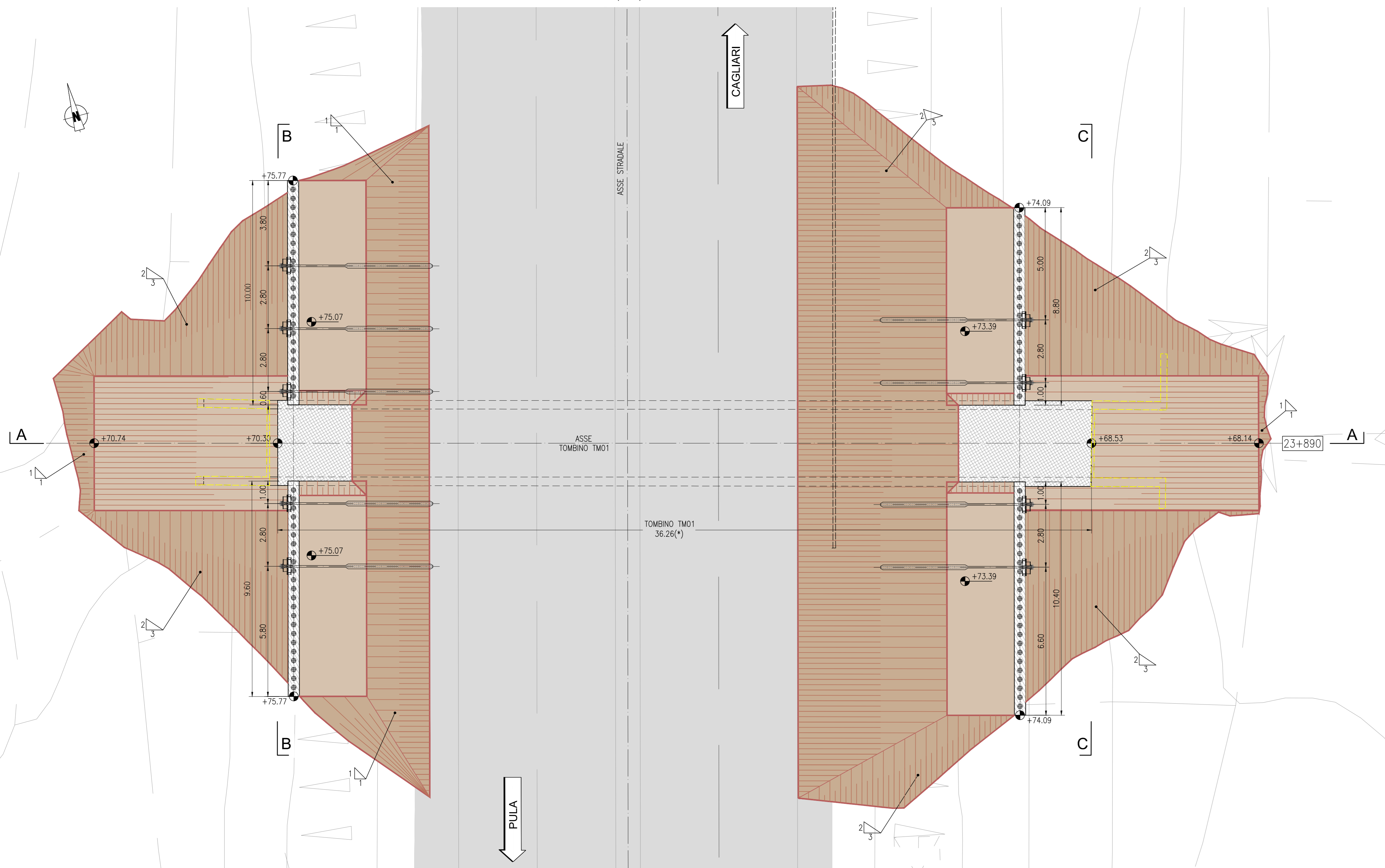
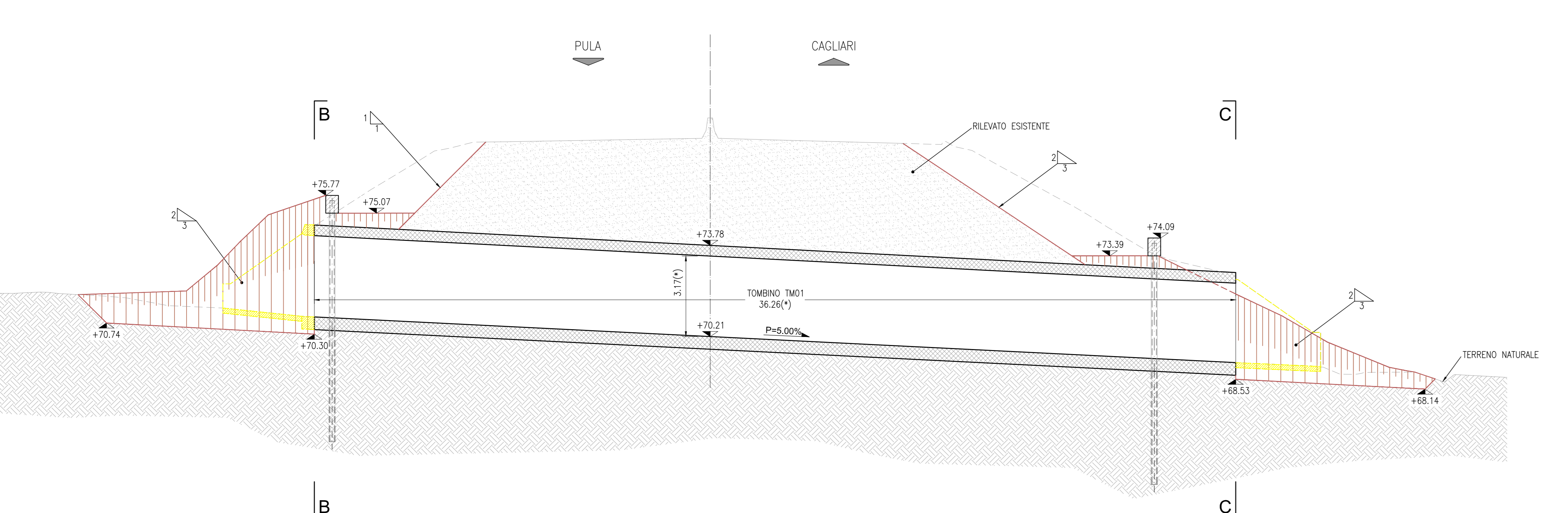


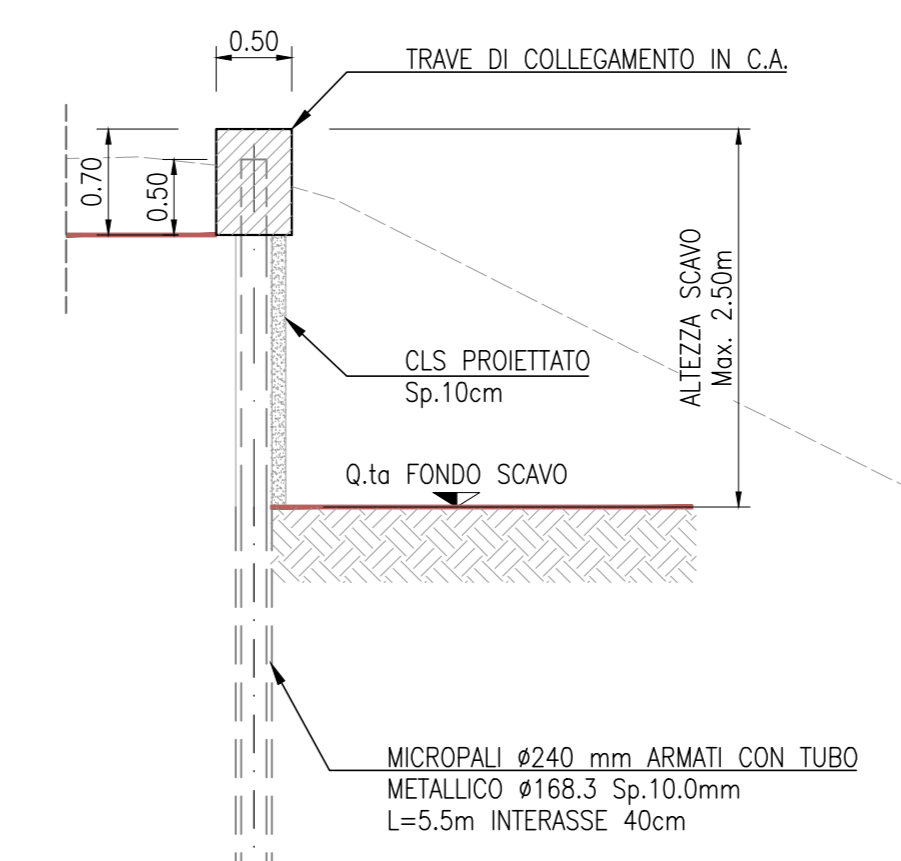
PIANTA
FASE DI SCAVO E DEMOLIZIONE
(1:100)



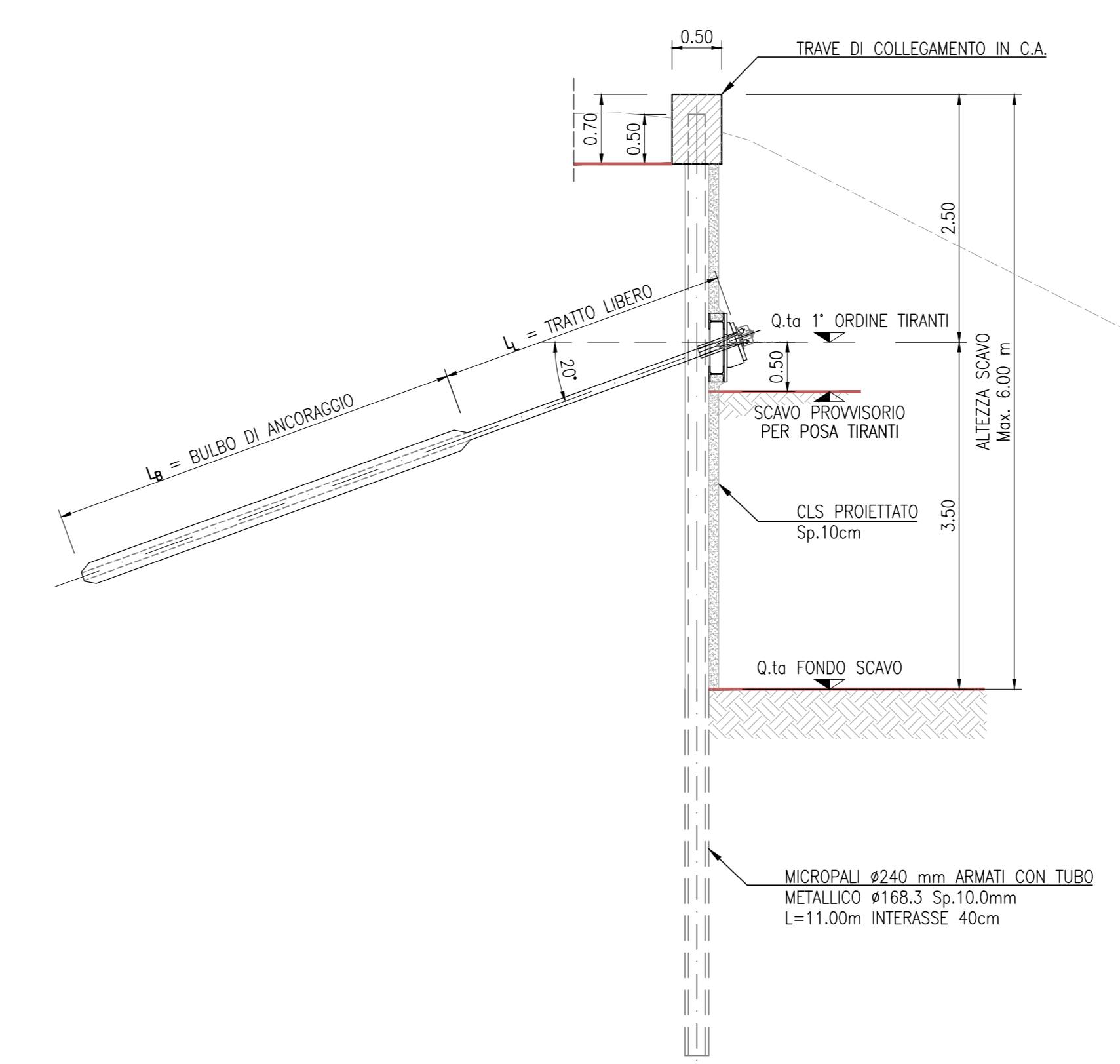
SEZIONE LONGITUDINALE A-A
FASE DI SCAVO E DEMOLIZIONE
(1:100)



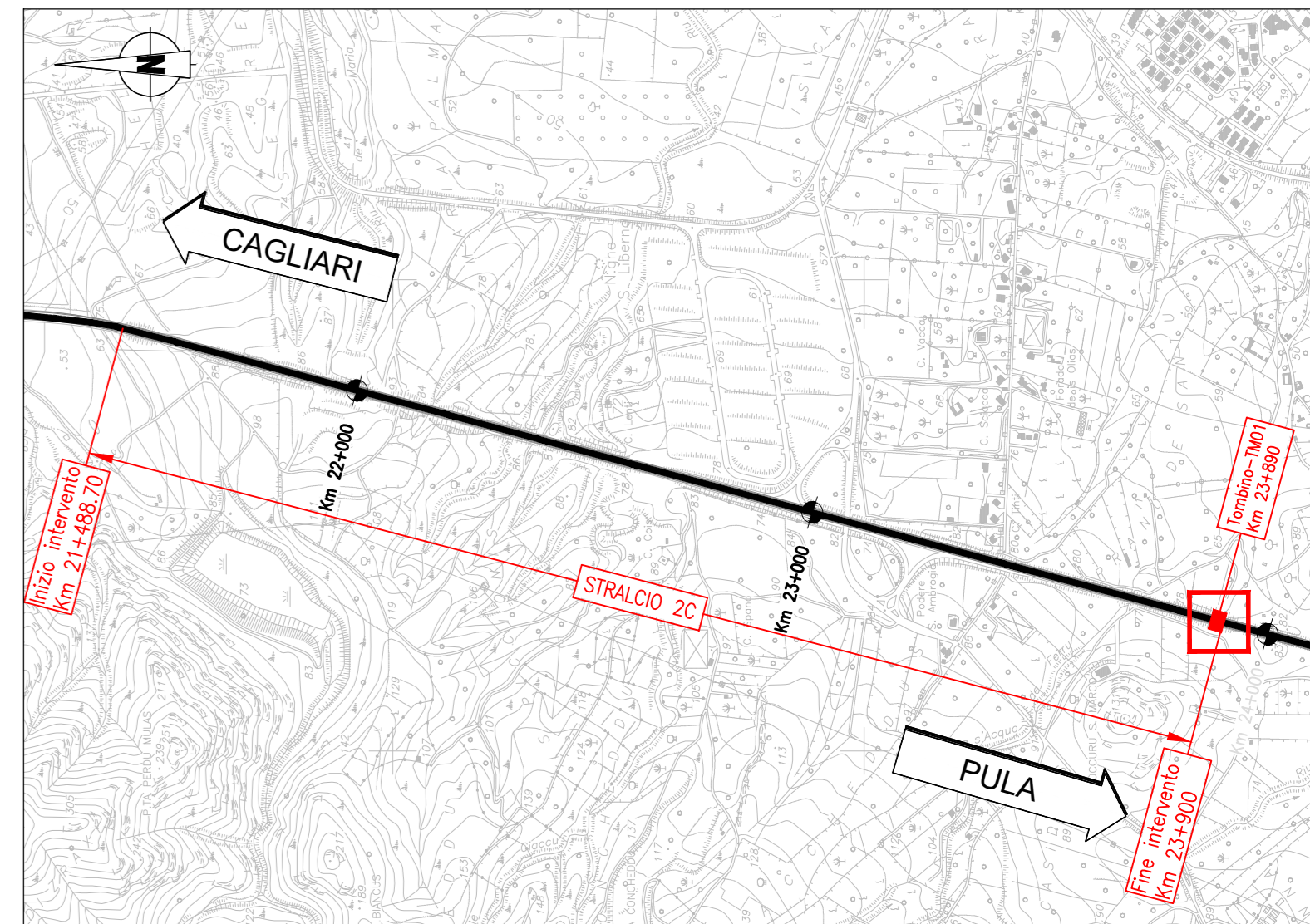
SEZIONE TRASVERSALE PARATIA TIPO 0
ALTEZZA SCAVO <2.50m
(1:50)



SEZIONE TRASVERSALE PARATIA TIPO 1
ALTEZZA SCAVO >2.50m
(1:50)



KEY PLAN



NOTA

LE DIMENSIONI RIPORTATE NELL' ELABORATO CONTRASSEGNAE CON IL SIMBOLO (*) SONO DA VERIFICARE IN LOCO DURANTE LE LAVORAZIONI

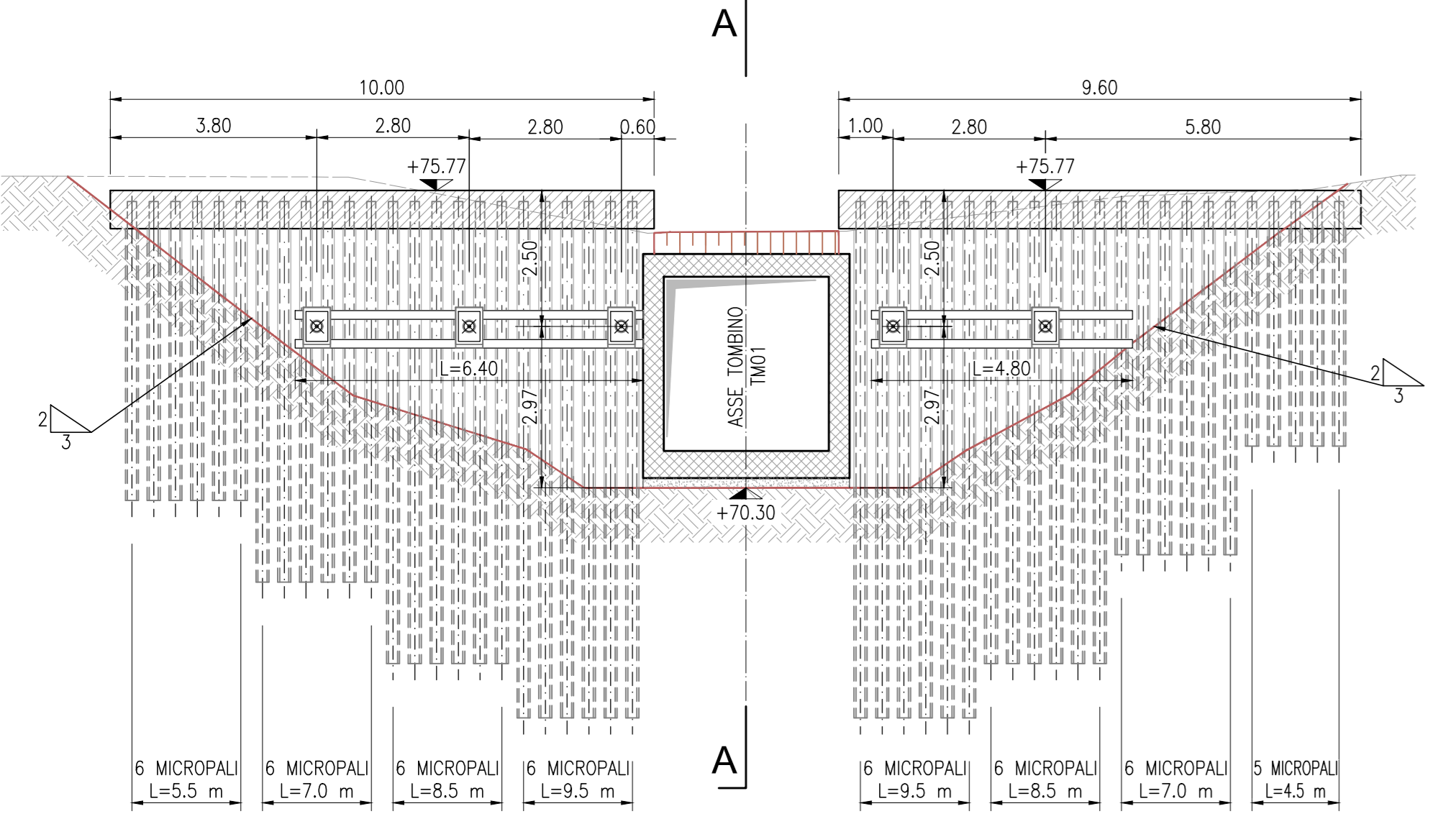
LEGENDA



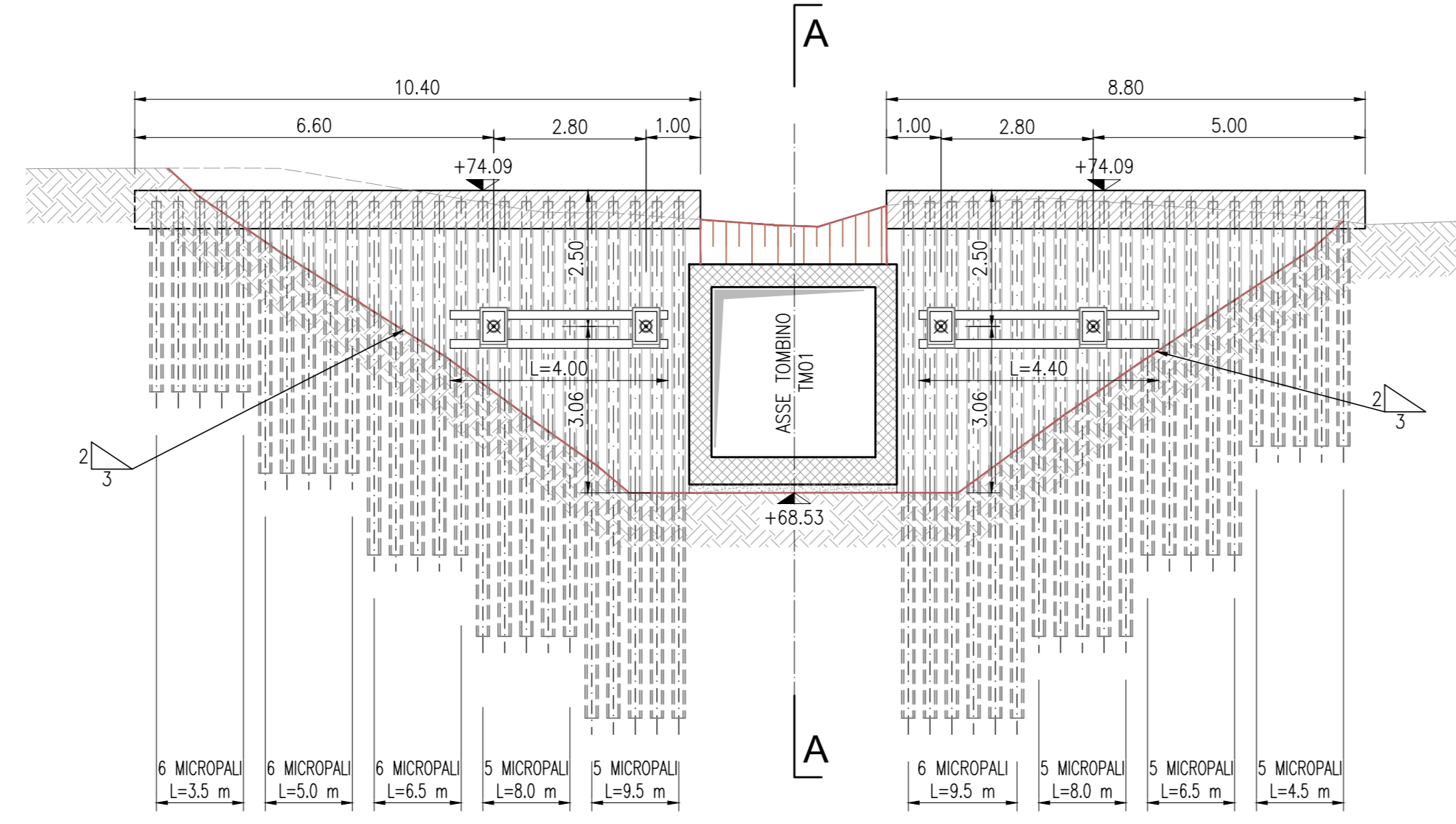
TABELLA TIRANTI PARATIE										LEGENDA		
LIVELLO	Distanza da testa tirante (m)	L _v (m)	L _e (m)	Ø (cm)	Trefoli (n°)	T _o (kN)	T _{es} (kN)	T _{col} (kN)	D _p (mm)	l _v (m)	L _e LUNDEZZA TRATTO LIBERO	Ø INCLINAZIONE RESISTO ORIZZONTALE
1°	2.50	5.5	10	20*	3	200	360	430	240	2.80	L _e LUNDEZZA TRATTO LIBERO	Ø INCLINAZIONE RESISTO ORIZZONTALE

NOTA: TUTTI I BARRI DI TIRANTI SONO DA REALIZZARE CON LA TECNOLOGIA DELLE INIEZIONI MULTIPLE E IMPRETE
TUTTI I TRAVI DEVONO ESSERE COLLARI SECONDO ADRP 2012

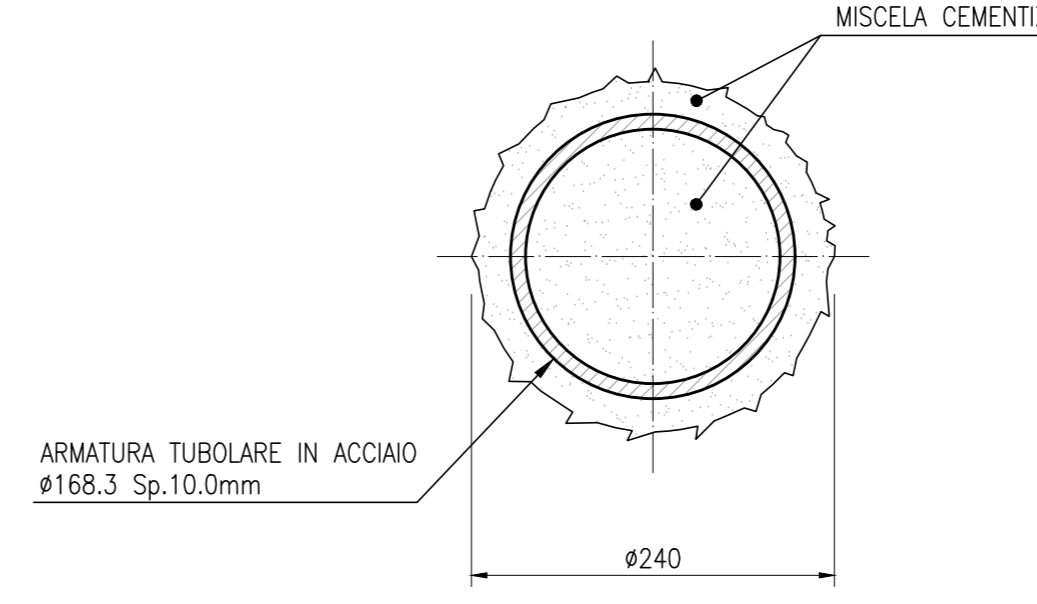
SEZIONE TRASVERSALE B-B
FASE DI SCAVO E DEMOLIZIONE
(1:100)



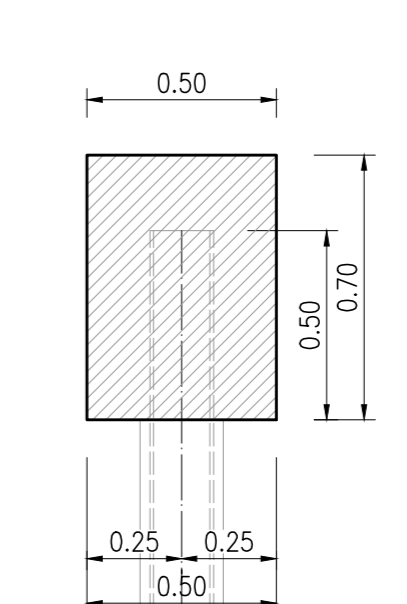
SEZIONE TRASVERSALE C-C
FASE DI SCAVO E DEMOLIZIONE
(1:100)



MICROPALO PARATIE
SEZIONE TIPO
(1:5)



TRAVE DI COLLEGAMENTO
SEZIONE TIPO
(1:20)



MICROPALO TRIVELLATO ARMATO CON PROFILO TUBOLARE IN ACCIAIO NON VALVOLATO E REALIZZATO MEDIANTE REMPIMENTO DEL FORO, DOPO LA POSA DELLE ARMATURE, TRAMITE UN TUBO DI ALIMENTAZIONE DISCESO FINO A 10+15 CM DAL FONDO E DOTATO SUPERIORMENTE DI UN IMBUTO O TRAMOGGIA DI CARICO. IL REMPIMENTO SARÀ PROSEGUITO FINO A CHE LA MALTA/MISCELA IMMESA RISALGA IN SUPERFICIE SCEVRA DI INCLUSIONI E MISCELAZIONI CON IL FLUIDO DI PERFORAZIONE. SI ATTENDERÀ PER ACCERTARE LA NECESSITÀ O MENO DI RABBOCCHI E SI POTRÀ QUINDI ESTRARRE IL TUBO DI CONVOGLIAMENTO ALLORQUANDO IL FORO SARÀ INTASATO E STAGNATO. EVENTUALI RABBOCCHI DA ESEGUIRE PRIMA DI RAGGIUNGERE TALE SITUAZIONE VANNO PRATICATI ESCLUSIVAMENTE DAL FONDO DEL FORO.

GRUPPO FB ITALIANE

ANAS S.p.A.
Direzione Progettazione e Realizzazione Lavori

S.S.195 "SULCITANA"
COMPLETAMENTO ITINERARIO CAGLIARI - PULA - LOTTO 2
COLLEGAMENTO CON LA S.S 130 E AEROPORTO CAGLIARI ELMAS
DAL Km 21+488,70 AL Km 23+900,00
RELAZIONE ARCHEOLOGICA E PROGETTAZIONE DEFINITIVA
PROGETTO DEFINITIVO cod. CA12

PROGETTAZIONE: ANAS - DIREZIONE PROGETTAZIONE E REALIZZAZIONE LAVORI

PROGETTISTA E RESPONSABILE INTEGRATORE PRESTAZIONI ING. M. RASANELLI Oltre 1000000 Euro di Lavori		IL GRUPPO DI PROGETTAZIONE: 	
GRUPPO DI PROGETTAZIONE: Ing. D. BONDOLINI Ing. M. TANZINI Ing. P. COPPINI Ing. A. LUCA Ing. S. PELLEGRINI Ing. A. PELLEGRINI Ing. C. CASTELLANO Ing. S.M. SUBERINI		MANDATARIA: PINI SWISS ENGINEERS SA	
IL GEOLOGO: S. PIAZZOLI		MANDANTE: PINI SWISS ENGINEERS Srl	
COORDINATORE PER LA SICUREZZA IN FASE DI PROGETTAZIONE: Ing. L. IOVINE			
VISTO: IL RESP. DEL PROCEDIMENTO Ing. M. CIGHE			
PROTOCOLLO		DATA:	

STRUTTURE
OPERE D'ARTE MINORI
TM01 - PROLUNGAMENTO TOMBINO KM 23+890
OPERE PROVVISORIALI - PIANA, SEZIONI E PARTICOLARI

CODICE PROGETTO	NUMERO FILE	REVISIONE	SCALA
PROGETTO	TOOTM01STRDIO2A.dwg		
D/PCA12	D/2001		
CODICE ELAB.	T001TM01STRDIO2	A	VARIE
D			
C			
B			
A	PRIMA EMISSIONE	Giugno 2020	G. MONDIN A. PÖLLI M. RASANELLI
REV.	DESCRIZIONE	DATA	REDATTO VERIFICATO APPROVATO