

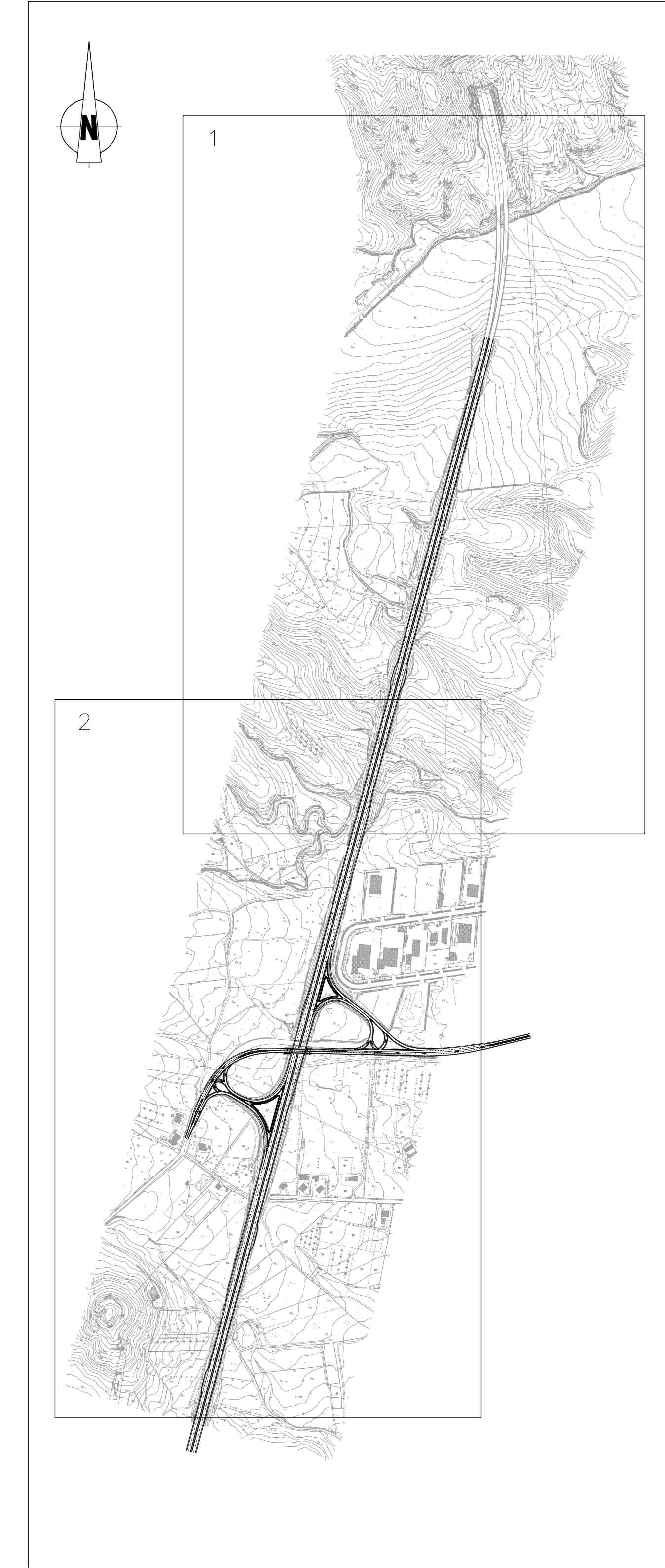
INQUADRAMENTO 1  
(1:2000)



INQUADRAMENTO 2  
(1:2000)



QUADRO D'UNIONE



**ANAS S.p.A.**  
Direzione Progettazione e Realizzazione Lavori

**S.S.195 "SULCITANA"**  
**COMPLETAMENTO ITINERARIO CAGLIARI - PULA - LOTTO 2**  
COLLEGAMENTO CON LA S.S 130 e AEROPORTO CAGLIARI ELMAS  
DAL Km 21+488,70 AL Km 23+900,00  
RELAZIONE ARCHEOLOGICA E PROGETTAZIONE DEFINITIVA  
PROGETTO DEFINITIVO cod. CA12

PROGETTAZIONE: ANAS - DIREZIONE PROGETTAZIONE E REALIZZAZIONE LAVORI

PROGETTISTA E RESPONSABILE INTEGRATORE PRESTAZIONI SPECIALISTICHE Ing. M. RASANELLI Delle Regole Professionali di Parigi - n. 4632	IL GRUPPO DI PROGETTAZIONE:  Ing. D. BONADELLI Ing. M. TANZINI Ing. P. COFFINATO Ing. A. LUCIA Ing. A. PELLEGRINI Ing. C. CASTELLANO Ing. G.M. GUERRINI IL GEOLOGO S. PIAZZOLI COORDINATORE PER LA SICUREZZA IN FASE DI PROGETTAZIONE: Ing. L. IOVINE VISTO: IL RESP. DEL PROCEDIMENTO Ing. M. CIGHE
---	--

**PIANO DI SICUREZZA E BOB**  
PLANIMETRIA SU ORTOFOTO

CODICE PROGETTO	NOVITÀ FILE	REVISIONE	SCALA
PROGETTO	TO05I005ICP001A.dwg		
PROG. LIV. PROG. N. PROG.	CODICE ELAB.		
D/PCA12/D/2001	T00S1005ICP001	A	1:2.000
D			
C			
B			
A	PRIMA EMISSIONE	Giugno 2020	C. CASTELLANO A. PÖLLI M. RASANELLI
REV.	DESCRIZIONE	DATA	REDAITTO VERIFICATO APPROVATO