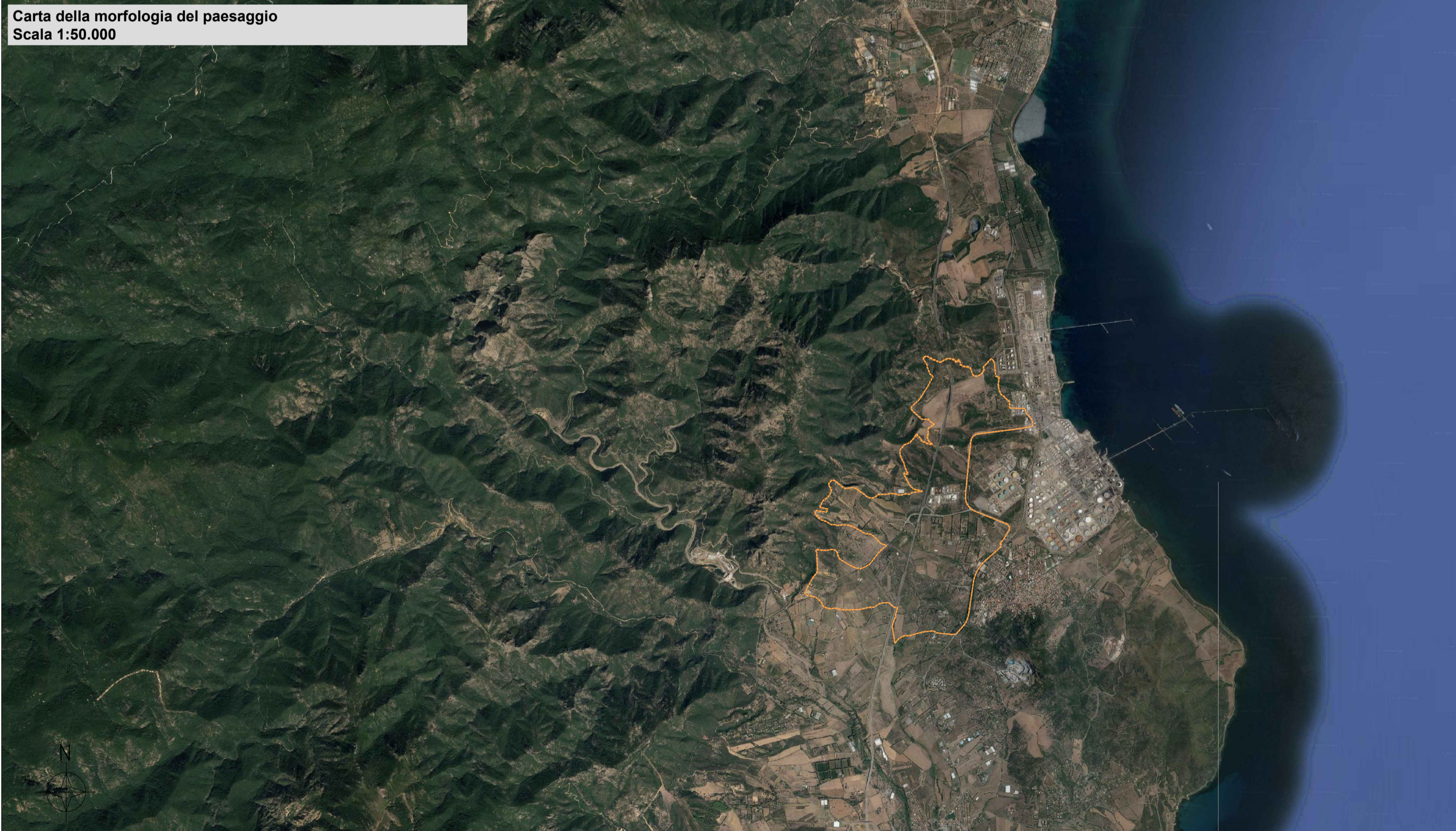
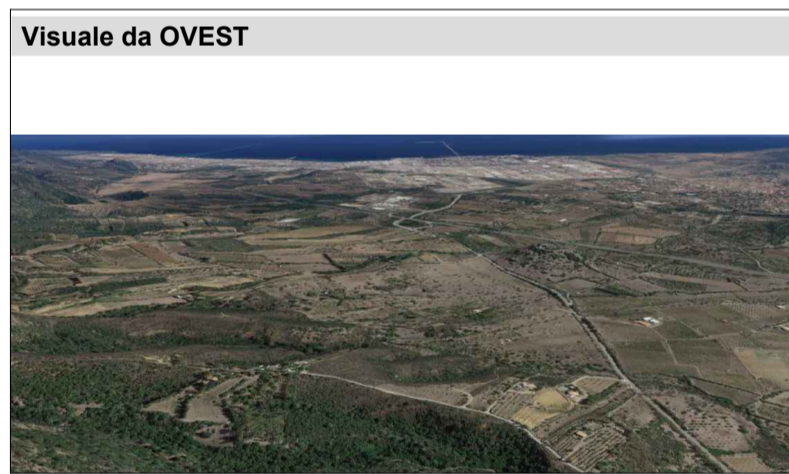
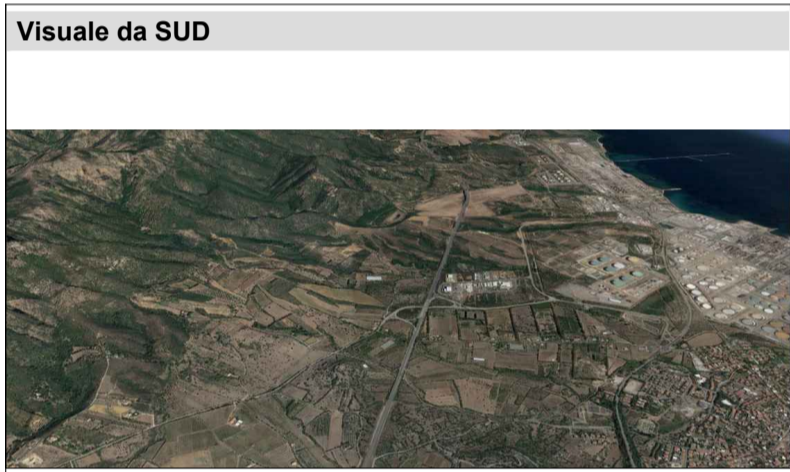




**Visuali aeree del contesto paesaggistico**



**Legenda**

Soluzioni Progettuali della S.S.195 "Sulcitana": completamento itinerario Cagliari-Pula

tracciato di progetto altri tracciati

**Carta della percezione visiva**

**Bacini di visuale**

- Confine di contesto
- Primario
- Secondario
- Punti di vista per l'individuazione dei tratti significativi del confine dei bacini di visuale (B1-B4)

**Elementi visuali in direzione dell'intervento**

- Visuali statiche - Punti di scarsa fruizione (SF1.x - SF2.x - SF3.x)
- Visuali statiche - Punti con visuale libera (VL1.x - VL2.x - VL3.x)

**Barriere visive**

- Crinali

**Elementi di struttura del paesaggio**

- Viabilità a medio alta frequentazione
- Viabilità a bassa frequentazione
- Reticolo idrografico
- Bacini artificiali
- Sistema insediativo - Centri abitati principali

**Carta della morfologia del paesaggio**

- Ambito di riferimento

Fonte: Regione Autonoma della Sardegna, Geoportale Regione Sardegna shapefile Assetto Insediativo, Viabilità mobilità e trasporti, Idrografia



**ANAS S.p.A.**  
Direzione Progettazione e Realizzazione Lavori

**S.S.195 "SULCITANA"**

**COMPLETAMENTO ITINERARIO CAGLIARI - PULA - LOTTO 2**

COLLEGAMENTO CON LA S.S 130 E AEROPORTO CAGLIARI ELMAS  
DAL Km 21+488,70 AL Km 23+900,00

RELAZIONE ARCHEOLOGICA E PROGETTAZIONE DEFINITIVA

<b>PROGETTO DEFINITIVO</b>	cod. CA12
----------------------------	-----------

PROGETTAZIONE: ANAS - DIREZIONE PROGETTAZIONE E REALIZZAZIONE LAVORI

<p><b>PROGETTISTA E RESPONSABILE INTEGRATORE PRESTAZIONI SPECIALISTICHE</b> Ing. M. RASIMELLI <small>Ordine Ingegneri Provincia di Perugia n° 4632</small></p> <p><b>GRUPPO DI PROGETTAZIONE</b> Ing. D. BONADIES    Ing. M. TANZINI Ing. P. LOSPENNATO    Ing. A. LUCIA Ing. S. PELLEGRINI Ing. A. POLLI Ing. C. CASTELLANO Ing. G.N. GUERRINI</p> <p><b>IL GEOLOGO</b> S. PIAZZOLI</p> <p><b>COORDINATORE PER LA SICUREZZA IN FASE DI PROGETTAZIONE</b> Ing. L. IOVINE</p> <p><b>VISTO: IL RESP. DEL PROCEDIMENTO</b> Ing. M. COGHE</p>	<p><b>IL GRUPPO DI PROGETTAZIONE:</b></p> <div style="display: flex; justify-content: space-around;">    </div> <p>MANDATARIA</p> <p><b>PINI SWISS ENGINEERS SA</b> MANDANTE</p> <p><b>PINI ITALIA</b> MANDANTE</p>
---	--

PROTOCOLLO \_\_\_\_\_ DATA: \_\_\_\_\_

**ELABORATI AMBIENTALI**  
**RELAZIONE PAESAGGISTICA**  
Morfologia del paesaggio e percezione visiva

CODICE PROGETTO		NOME FILE		REVISIONE	SCALA
PROGETTO		T00IA00AMBCT06A.dwg			
PROGETTO	LV. PROG.	N. PROG.	CODICE ELAB.		
D	PCA12	D	2001	T00IA00AMBCT06	A
D					
C					
B					
A	PRIMA EMISSIONE	Giugno 2020	C. CASTELLANO	A. POLLI	M. RASIMELLI
REV.	DESCRIZIONE	DATA	REDATTO	VERIFICATO	APPROVATO

**Punti di vista per l'individuazione dei bacini visuali**

