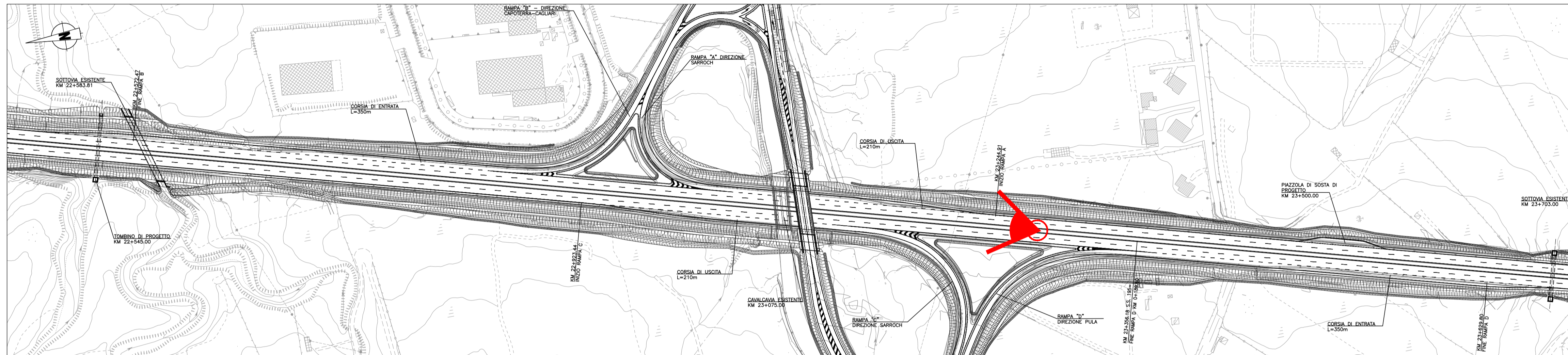
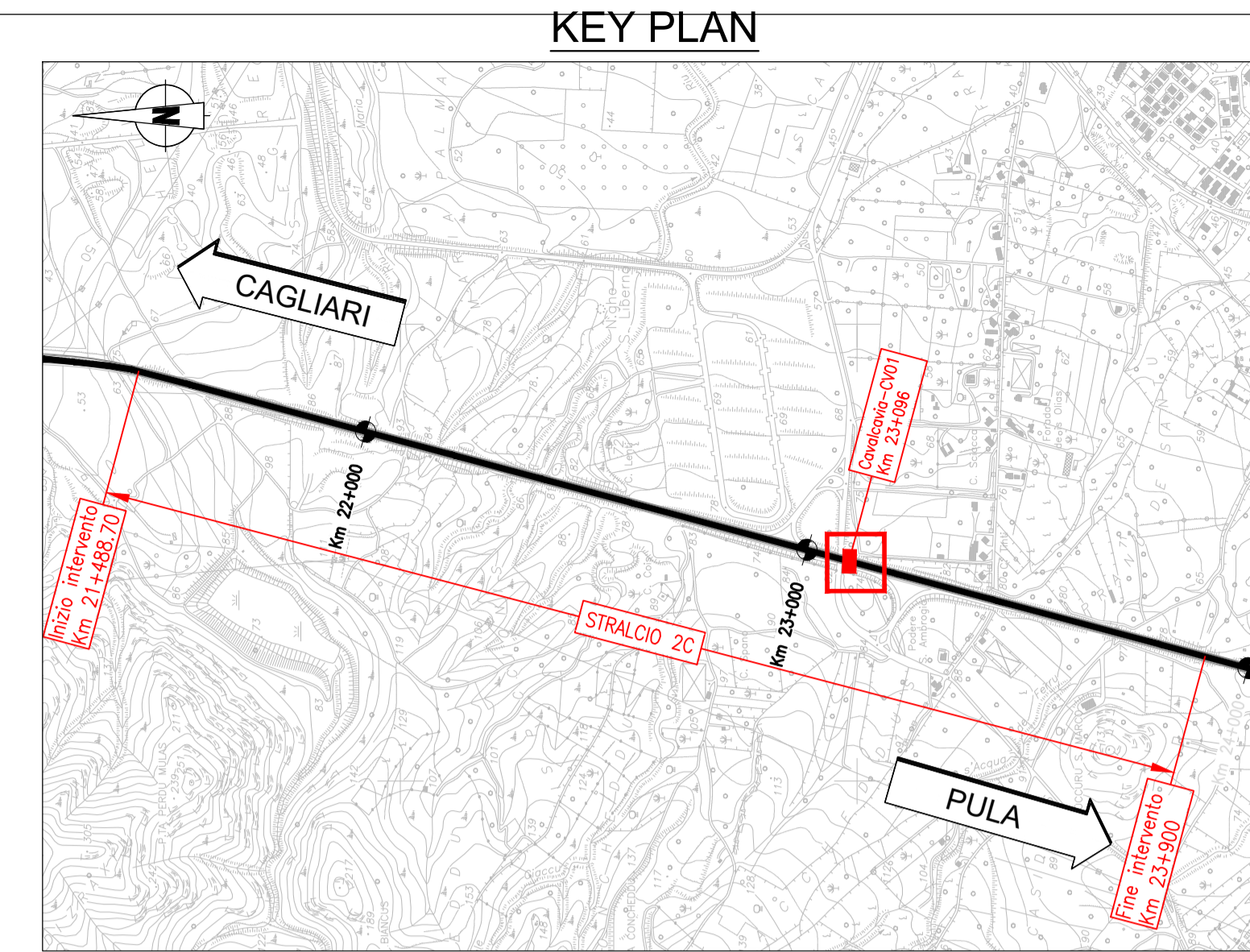




Cavalcavia Km 23+075 - Ante operam



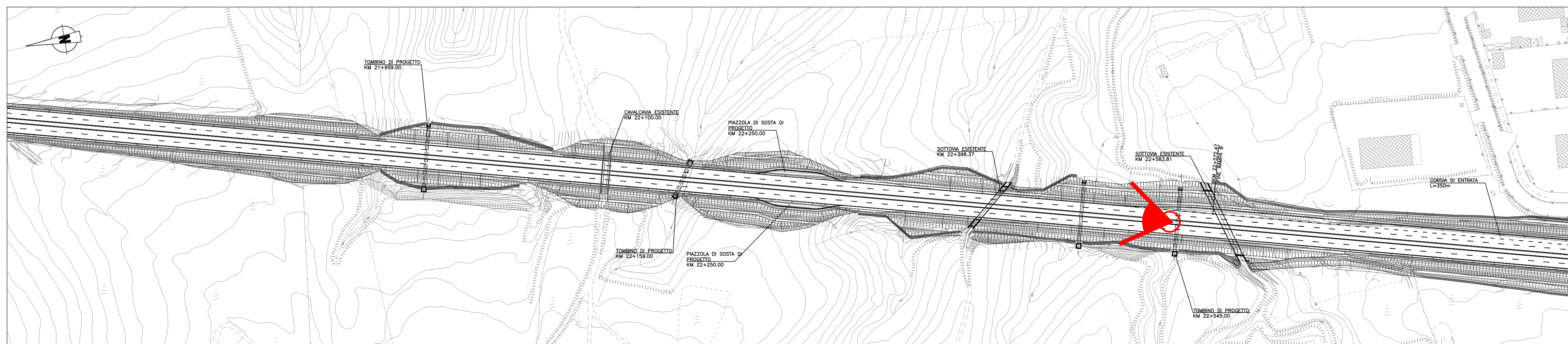
Cavalcavia Km 23+096 - Post operam



Tratto in rettilineo Km 22+630 - Ante operam



Tratto in rettilineo Km 22+630 - Post operam





ANAS S.p.A.
Direzione Progettazione e Realizzazione Lavori

S.S.195 "SULCITANA"
COMPLETAMENTO ITINERARIO CAGLIARI - PULA - LOTTO 2
COLLEGAMENTO CON LA S.S 130 E AEROPORTO CAGLIARI ELMAS
DAL Km 21+488,70 AL Km 23+900,00
RELAZIONE ARCHEOLOGICA E PROGETTAZIONE DEFINITIVA

PROGETTO DEFINITIVO cod. CA12

PROGETTAZIONE: ANAS - DIREZIONE PROGETTAZIONE E REALIZZAZIONE LAVORI

<p>PROGETTISTA E RESPONSABILE INTEGRATORE PRESTAZIONI SPECIALISTICHE Ing. M. RASIMELLI <small>Ordine Ingegneri Provincia di Perugia n° 4832</small></p> <p>GRUPPO DI PROGETTAZIONE Ing. D. BONADIES Ing. M. TANZINI Ing. P. LOSPENNATO Ing. A. LUCIA Ing. S. PELLEGRINI Ing. A. POLLI Ing. C. CASTELLANO Ing. G.N. GUERRINI</p> <p>IL GEOLOGO S. PIAZZOLI</p> <p>COORDINATORE PER LA SICUREZZA IN FASE DI PROGETTAZIONE Ing. L. IOVINE</p> <p>VISTO: IL RESP. DEL PROCEDIMENTO Ing. M. COGHE</p>	<p>IL GRUPPO DI PROGETTAZIONE:</p>  <p>MANDATARIA</p> <p>PINI PINI SWISS ENGINEERS SA SWISS <small>Via Belfiori 7 - 40010 Lugano - Svizzera</small></p> <p>MANDANTE</p> <p>PINI PINI SWISS ENGINEERS Srl ITALIA <small>Via Belfiori 7 - 40010 Lugano - Svizzera</small></p>
---	---

ELABORATI AMBIENTALI
RELAZIONE PAESAGGISTICA
FOTOINSERIMENTI

CODICE PROGETTO	NOME FILE	REVISIONE	SCALA
PROGETTO	T00IA00AMBFO01A.dwg		
PROGETTO	LEV. PROG. N. PROG.		
DPCA12	D 2001		
	CODICE ELAB.		
	T00IA00AMBFO01		
D			
C			
B			
A	PRIMA EMISSIONE	Giugno 2020	E. CARCHEDI A. POLLI M. RASIMELLI
REV.	DESCRIZIONE	DATA	REDDATTO VERIFICATO APPROVATO