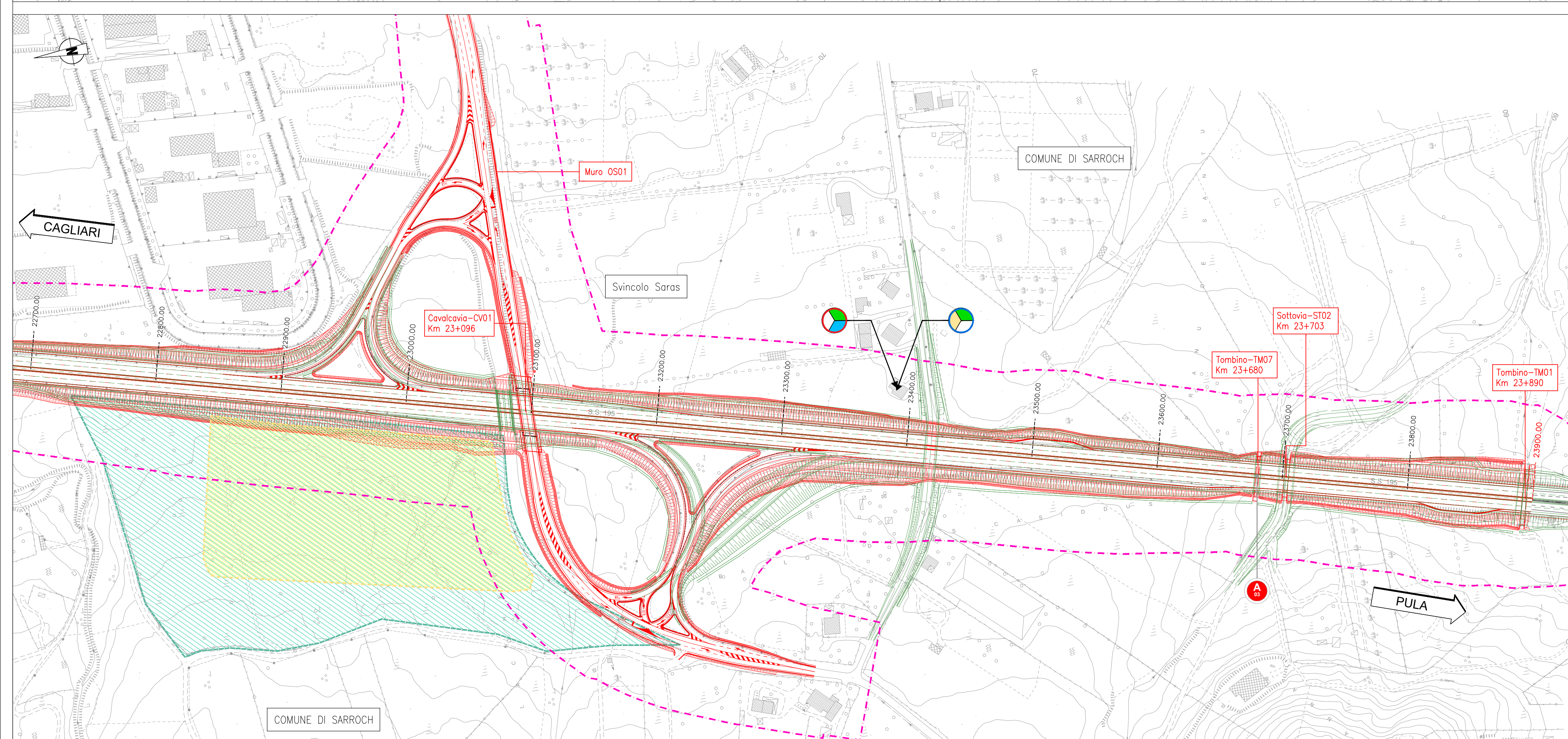


LEGENDA		LEGENDA	
SIMBOLO	DESCRIZIONE	PRESCRIZIONE DA CDS	
	PD autorizzato di cui al DECUIA n° 259 del 30/03/2007	Idraulica	GC Regione Sardegna
	PD (2020)		
	Cantiere PD autorizzato di cui al DECUIA n° 259 del 30/03/2007	<b>PUNTI DI RILIEVO (PMA)</b>	
	Cantiere PD (2020)	Rumore Stradale	Monitoraggio Ante Operam
	Linea fascia di rispetto		Monitoraggio Post Operam
		Rumore di Cantiere	Monitoraggio Ante Operam
			Monitoraggio Post Operam



**ANAS S.p.A.**  
Direzione Progettazione e Realizzazione Lavori

**S.S.195 "SULCITANA"**  
**COMPLETAMENTO ITINERARIO CAGLIARI - PULA - LOTTO 2**  
COLLEGAMENTO CON LA S.S 130 E AEROPORTO CAGLIARI ELMAS  
DAL Km 21+488,70 AL Km 23+900,00  
RELAZIONE ARCHEOLOGICA E PROGETTAZIONE DEFINITIVA

**PROGETTO DEFINITIVO**

cod. CA12

PROGETTAZIONE: ANAS - DIREZIONE PROGETTAZIONE E REALIZZAZIONE LAVORI

**PROGETTISTA E RESPONSABILE INTEGRATORE PRESTAZIONI SPECIALISTICHE**  
Ing. M. RASIMELLI  
*(Direttore Tecnico, Provveditorato di Perugia, ex AN3)*

**GRUPPO DI PROGETTAZIONE**  
Ing. D. BONADIES    Ing. M. TANZINI  
Ing. P. LOSPENNATO    Ing. A. LUCIA  
Ing. S. PELLEGRINI  
Ing. A. POLLI  
Ing. C. CASTELLANO  
Ing. G.N. GUERRINI

**IL GEOLOGO**  
S. PIAZZOLI

**COORDINATORE PER LA SICUREZZA IN FASE DI PROGETTAZIONE**  
Ing. L. IOVINE

**VISTO: IL RESP. DEL PROCEDIMENTO**  
Ing. M. COGHE

**IL GRUPPO DI PROGETTAZIONE:**

**MANDATARIA**

**PINI SWISS ENGINEERS SA**  
MANDANTE

**PINI ITALIA**  
MANDANTE

**ELABORATI AMBIENTALI**  
**VERIFICA DI OTTEMPERANZA**

PLANIMETRIA SOVRAPPOSIZIONE PD 2007 - PD 2020

CODICE PROGETTO	NOME FILE	REVISIONE	SCALA
PROGETTO	T00EG01GENPL01B.dwg		
PRODOTTO			
ELABORATO			
D			
C			
B	Revisione a seguito osservazione Ministero Ambiente	Settembre 2021	E. CARCHEDI    A. POLLI    M. RASIMELLI
A	PRIMA EMISSIONE	Giugno 2020	E. CARCHEDI    A. POLLI    M. RASIMELLI
REV.	DESCRIZIONE	DATA	REDATTO    VERIFICATO    APPROVATO