



COROGRAFIA Scala 1:200.000

METANODOTTI IN PROGETTO

- Der. per PIOMBINO DESE DN 200 (8'') - DP 75 bar - Tav. 2-3
- Ric. All. BIANCHI L. RESANA (TV) DN 100 (4'') - DP 75 bar - Tav. 2
- All. EFFE TRE MURANO S.r.l. DN 100 (4'') - DP 75 bar - Tav. 3
- Ric. All. Com. di RESANA DN 100 (4'') - DP 75 bar - Tav. 3
- All. Comune di PIOMBINO DESE DN 100 (4'') - DP 75 bar - Tav. 3



3	30/10/20	REPERIMENTO COMMENTI SRG	MARIONNI	BATTISTI	LUMINARI		
2	15/10/20	AGGIORNAMENTO	MARIONNI	BATTISTI	LUMINARI		
0	30/11/17	EMISSIONE	MARIONNI	BATTISTI	LUMINARI		
INDICE	DATA	REVISIONI			ELABORATO	VERIFICATO	APPROVATO
Proprietario		Progettista				Dis. PG-MA-004	
						Fg. 1 di 4	
Metanodotto:		Rif. Met. Campodarsego-Castelfranco (2 ^ Tratto Resana-Castelfranco) DP 75 bar OPERE CONNESSE				Comm. NR/16025	
		INDICE				Scala 1:10000	
		TRACCIATO DI PROGETTO CON LOCALIZZAZIONE AREE TEST PER IL MONITORAGGIO AMBIENTALE				Sostituisce il Sostituito dal	

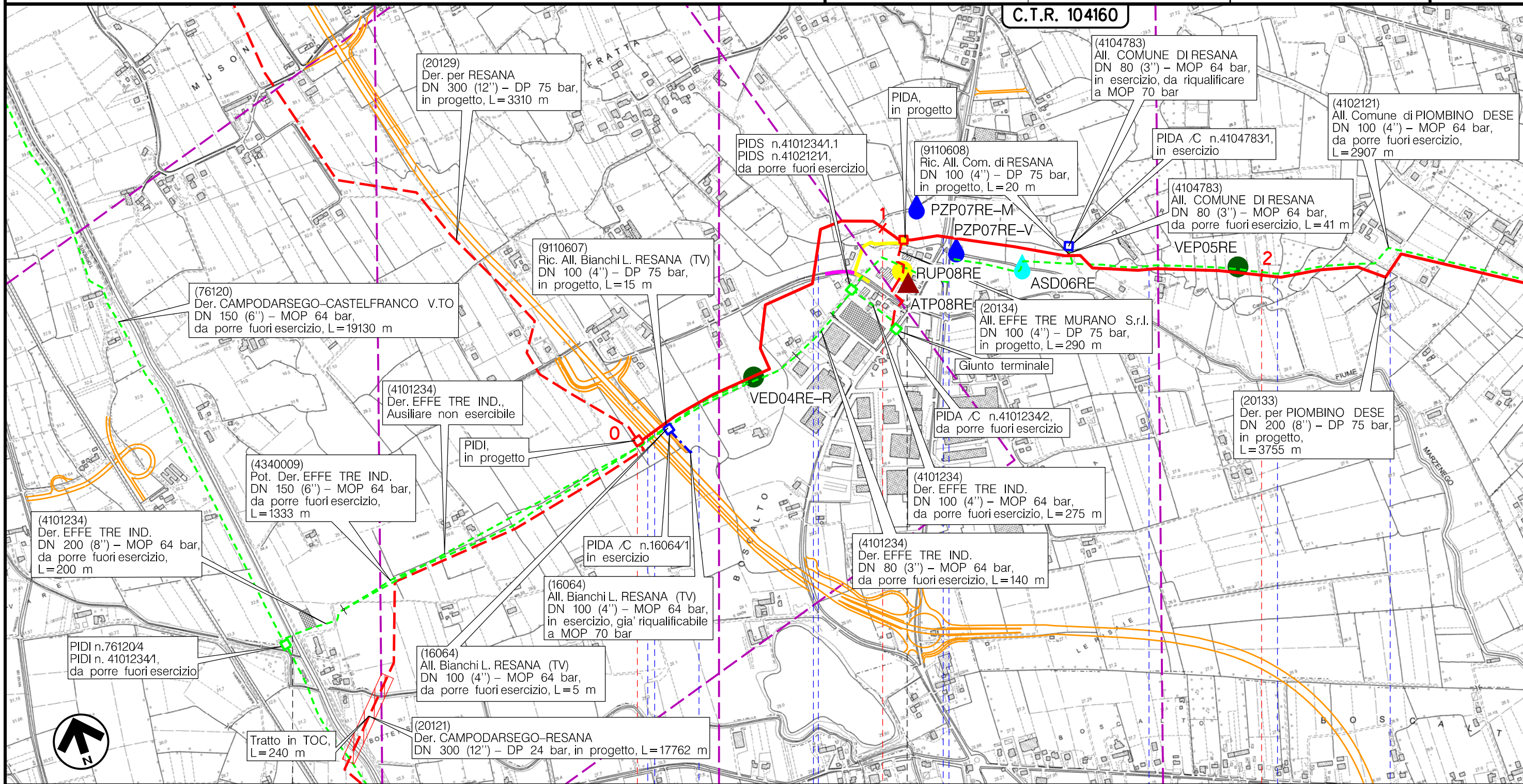
Metanodotto:

Der. per PIOMBINO DESE
DN 200 (8'') - DP 75 bar

3	30/10/20	REPERIMENTO COMMENTI SRG	MARIONNI	BATTISTI	LUMINARI
0	30/11/17	EMISSIONE	MARIONNI	BATTISTI	LUMINARI
INDICE	DATA	REVISIONI	ELABORATO	VERIFICATO	APPROVATO
Proprietario		Progettista		Dis. PG-MA-004	
snam		COMIS		Comm. NR/16025	
				Scala 1:10000	

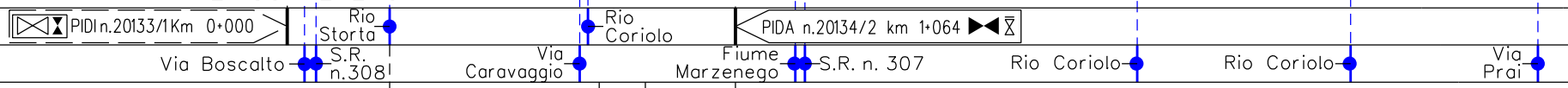
Foglio
2
di 4
Scala
1:10000

TRACCIATO DI PROGETTO CON LOCALIZZAZIONE AREE TEST PER IL MONITORAGGIO AMBIENTALE



C.T.R. 104160

RESANA
TREVISO (VENETO)



(T)

Il presente disegno è di proprietà aziendale - La Società tutelerà i propri diritti a termine di legge.

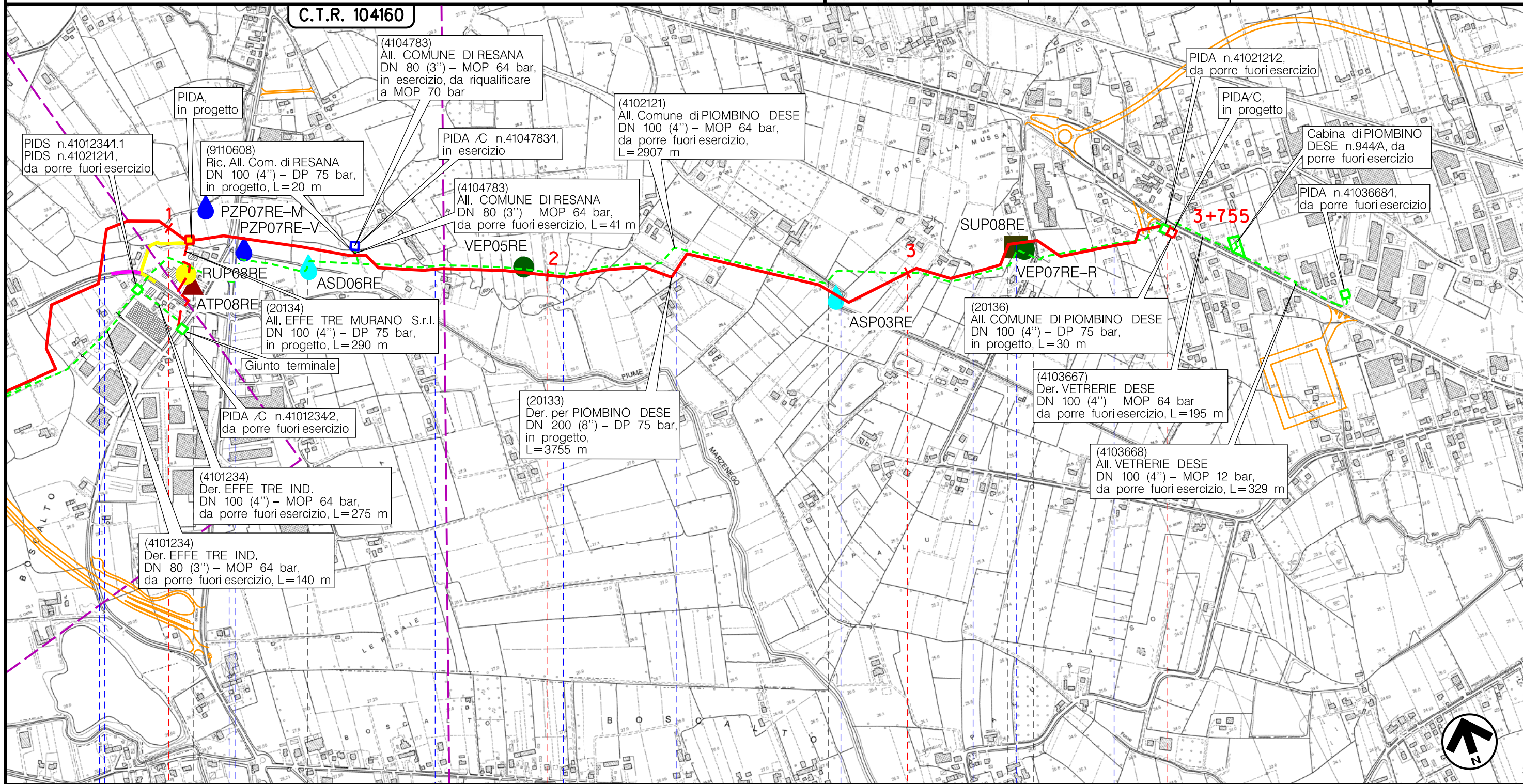
Metanodotto:

Der. per PIOMBINO DESE
DN 200 (8'') - DP 75 bar

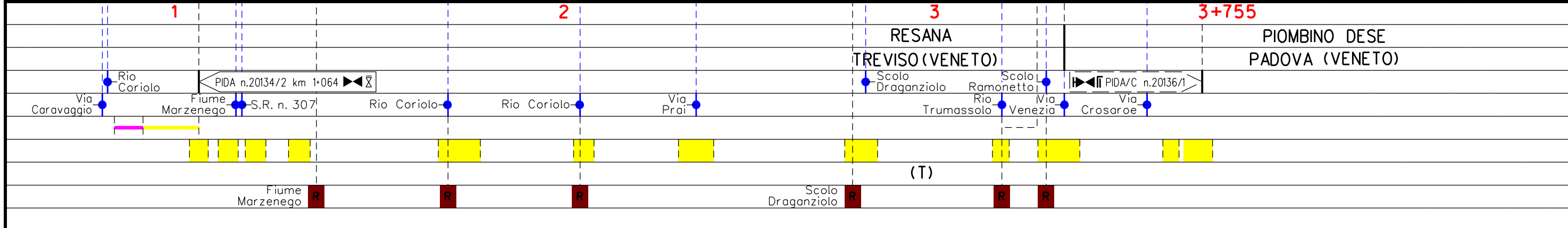
3	30/10/20	REPERIMENTO COMMENTI SRG	MARIONNI	BATTISTI	LUMINARI	Foglio 3 di 4
0	30/11/17	EMISSIONE	MARIONNI	BATTISTI	LUMINARI	
INDICE	DATA	REVISIONI	ELABORATO	VERIFICATO	APPROVATO	Scala 1:10000
Proprietario		Progettista		Dis. PG-MA-004		
				Comm. NR/16025		

TRACCIATO DI PROGETTO CON LOCALIZZAZIONE AREE TEST PER IL MONITORAGGIO AMBIENTALE

C.T.R. 104160



Il presente disegno è di proprietà aziendale - La Società tutela i propri diritti a termine di legge.



Metanodotto:

Rif. Met. Campodarsego-Castelfranco
(2 ^ Tratto Resana-Castelfranco) DP 75 bar
OPERE CONNESSE

3	30/10/20	AGGIORNAMENTO	MARIONNI	BATTISTI	LUMINARI	Foglio 4 di 4	
0	30/11/17	EMISSIONE	MARIONNI	BATTISTI	LUMINARI		
INDICE	DATA	R E V I S I O N I			ELABORATO	VERIFICATO	APPROVATO
Proprietario		Progettista		Dis.		Scala 1:10000	
				PG-MA-004			
				Comm. NR/16025			

TRACCIATO DI PROGETTO CON LOCALIZZAZIONE AREE TEST PER IL MONITORAGGIO AMBIENTALE

LEGENDA

SIMBOLOGIA CARTOGRAFICA

	Metanodotto in progetto		Altre condotte di terzi
	Metanodotti in esercizio		Altri metanodotti in progetto
	Metanodotti da porre fuori esercizio e recuperare		Gallerie, Tunnel, Mini-Microtunnel, Raise Boring e T.O.C.
	Alternativa di tracciato		Impianti di linea in progetto
	Aree impianti stacco-terminale in progetto		Impianti di linea su rete in esercizio
	Aree impianti stacco-terminale esistenti		Impianti di linea da porre fuori esercizio e recuperare
	Piazzola di stoccaggio tubazioni		Depositi temporanei
	Strada di accesso all'impianto		Strade di accesso provvisorio
	Adeguamento strade esistenti		Limite sovrapposizione fogli
	Tratti da non rimuovere		Integrazioni planimetriche di progetto
			Integrazioni planimetriche esistenti

SIMBOLOGIA MECCANICA

	Punto di intercettazione di linea (P.I.L.)
	Punto di intercettazione di derivazione importante (P.I.D.I.)
	Punto di intercettazione di derivazione semplice con stacco da P.I.L. (P.I.D.S.)
	Punto di intercettazione e derivazione semplice con stacco da Linea (P.I.D.S.)
	Punto di intercettazione con discaggio di allacciamento (P.I.D.A.)
	Punto predisposto per il discaggio di allacciamento (P.P.D.A.)
	Punto di sezionamento elettrico terminale (P.S.E.T.)
	Stazione predisposta per lancio e ricevimento PIG
	Impianto di riduzione/ regolazione della pressione

SIMBOLOGIA TEMATICA

PUNTI DI MONITORAGGIO

	AMBIENTE IDRICO - ACQUE SUPERFICIALI
	AMBIENTE IDRICO - ACQUE SOTTERRANEE
	SUOLO E SOTTOSUOLO
	VEGETAZIONE, FLORA, FAUNA ED ECOSISTEMI
	RUMORE
	ATMOSFERA

Per ogni punto di monitoraggio il codice identificativo è strutturato:

XXZNNYY

dove:

XX rappresenta la componente ambientale monitorata:

- AS = Acque superficiali
- PZ = Acque sotterranee (Piezometro)
- SU = Suolo e sottosuolo
- VE = Vegetazione, fauna e ecosistemi
- RU = Rumore
- AT = Atmosfera

Z indica se il monitoraggio è eseguito per le condotte in progetto o in dismissione

- P = condotte in progetto
- D = condotte in dismissione

NN è il numero progressivo del punto di monitoraggio per ogni componente ambientale

YY è il codice identificativo del comune in cui è stato individuato il punto di monitoraggio:

- CA = Campodarsego
- BO = Borgorico
- SG = S. Giorgio delle Pertiche
- CP = Camposampiero
- LO = Loreggia
- PD = Piombino Dese
- RE = Resana
- CF = Castelfranco V.to

Il presente disegno è di proprietà aziendale - La Società tutela i propri diritti a termine di legge.

Progressiva chilometrica	N.	
Comuni		
Province		
Impianti	TIPO - N. - PROGR. km	
Attraversamenti	TIPOLOGIA ATTRAVERSATA (SS n. **, corso d'acqua, ferrovia, ecc.)	
Strade - Piste - Piazzole tubazioni	ACCESSO IMPIANTI	ADEGUAMENTI STRADE
Fascia di lavoro	ALLARGATA	STRADE PROVVISORIE
Scavabilità terreni	SCIOLTI (T)	ROCCIA TENERA (RT)
Tipo dismissione attraversamento acque	INTASAMENTO I	RIMOZIONE R