

REPORT MONITORAGGIO ACUSTICO IN CORSO D'OPERA

N° Documento:	1	Foglio di	7	Rev.:			
				00			

SCHEDA DI CAMPIONAMENTO
PUNTO DI MONITORAGGIO: RUP03LO
FASE MONITORATA: POSA

UBICAZIONE

PROVINCIA	PADOVA	COMUNE	LOREGGIA
LOCALITÀ		INDIRIZZO	VIA MOROSINI 51
COORDINATE	N: 45°35'18.78"	EO: 11°56'12.41	QUOTA s.l.m.: 24

ZONA ACUSTICA IN CUI RICADE L'ATTIVITA'
(Tab.A, Allegato DPCM 14/11/1997)

COMUNE	TIPO DI ZONA	LIMITE DIURNO - dB(A) (Tab. C, Allegato 1, DPCM 14/11/1997)	LIMITE NOTTURNO – dB(A) (Tab. C, Allegato 1, DPCM 14/11/1997)
LOREGGIA	CLASSE III – aree miste	60	50

ORARIO DI FUNZIONAMENTO DELLE SORGENTI DI RUMORE DELL'ATTIVITA'(*)

Mattino: dalle 7.30 alle 12.00

Pomeriggio: dalle 13.00 alle 17.30

(* Gli orari si riferiscono ad una generica giornata di lavoro in cantiere)

SOFTWARE UTILIZZATO PER L'ACQUISIZIONE ED ELABORAZIONE DEI DATI: dB Trait ver. 6.0.0 (01-dB Acoem)

La strumentazione di misura è conforme a quanto previsto dall'art. 2 del D.M. 16-03-1998.

Strumento	Costruttore e modello	N. Matricola	Tarato il	Certificato taratura n.
Fonometro integratore	01-dB - Fusion	10704	09/02/2021	LAT 068 42685-A
Preamplificatore	01-dB- PRE22	1507107	09/02/2021	LAT 068 42685-A
Kit per esterni	01-dB - DMK01	1507107	09/02/2021	LAT 068 42685-A
Nosecone	01-dB – RA0208	001	09/02/2021	LAT 068 42685-A
Cavo prolunga	RAL135-10M	0001	09/02/2021	LAT 068 42685-A
Microfono	GRAS – 40CE	233249	09/02/2021	LAT 068 42685-A
Filtri 1/3 ottave	01-dB - Fusion	10704	09/02/2021	LAT 068 42686-A
Calibratore	01-dB - CAL 21	34164991	09/02/2021	LAT 068 42684-A

REPORT MONITORAGGIO ACUSTICO IN CORSO D'OPERA

N° Documento:	Foglio 2 di 7	Rev.:				
		00				

File misura: 20210608_000103_000000.cmg
 Data del rilevamento: 08-06-2021
 Tempo di riferimento: DIURNO
 Tempo di osservazione: 7.30 – 17.30
 Tempo di misura: 16 ore
 Ora di inizio del rilevamento: 06:00
 Ora di fine del rilevamento: 22:00
Leq(A)_{TR} misurato: 53,5 dB(A)

Clima acustico: Fase di Posa con l'utilizzo di due escavatori

Condizioni meteorologiche: In Tabella 1 sono riportate le condizioni meteo della giornata del 08/06/2021

Tabella 1

Data e ora media	DV[°N]	VV[m/s]	TA[°C]	UR[%]	PLU[mm /h]
8/6/21 0:00	n.d.	0,15	17,4	93	0,0
8/6/21 1:00	n.d.	0,15	17,1	92	0,0
8/6/21 2:00	n.d.	0,15	17,1	89	0,0
8/6/21 3:00	n.d.	0,15	17,4	87	0,0
8/6/21 4:00	n.d.	0,15	17,0	90	0,0
8/6/21 5:00	n.d.	0,15	17,5	88	0,0
8/6/21 6:00	19	0,3	19,2	81	0,0
8/6/21 7:00	15	0,3	21,2	74	0,0
8/6/21 8:00	14	0,3	23,5	66	0,0
8/6/21 9:00	29	0,6	25,4	56	0,0
8/6/21 10:00	15	0,6	26,7	50	0,0
8/6/21 11:00	178	0,8	27,6	46	0,0
8/6/21 12:00	151	1,2	28,0	44	0,0
8/6/21 13:00	147	1,2	28,6	41	0,0
8/6/21 14:00	144	1,0	28,8	41	0,0
8/6/21 15:00	167	1,5	28,6	41	0,0
8/6/21 16:00	183	1,6	28,3	36	0,0
8/6/21 17:00	192	1,3	28,2	33	0,0
8/6/21 18:00	188	0,4	27,1	39	0,0
8/6/21 19:00	n.d.	0,15	25,0	54	0,0
8/6/21 20:00	n.d.	0,15	23,1	62	0,0
8/6/21 21:00	n.d.	0,15	21,2	70	0,0
8/6/21 22:00	n.d.	0,15	20,3	78	0,0
8/6/21 23:00	n.d.	0,15	19,9	83	0,0
9/6/21 0:00	n.d.	0,15	19,8	85	0,0

REPORT MONITORAGGIO ACUSTICO IN CORSO D'OPERA

N° Documento:	3	Foglio di	7	Rev.:			
				00			

L'Immagine 1 visualizza l'asse di scavo del metanodotto (linea rossa) ed i vari vertici e picchetti. Il pallino blu indica la posizione del punto di misura. La Foto 1 mostra il recettore e la posizione del fonometro. Nella Foto 2 si possono osservare i due escavatori durante la posa della condotta dal V252 al V254.

Immagine 1



METANODOTTO CAMPODASERGO – CASTELFRANCO VENETO DN 300 (12”) DP 24 BAR

REPORT MONITORAGGIO ACUSTICO IN CORSO D'OPERA

N° Documento:

Foglio
4 di 7

Rev.:

00

Foto 1



METANODOTTO CAMPODASERGO – CASTELFRANCO VENETO DN 300 (12'') DP 24 BAR

REPORT MONITORAGGIO ACUSTICO IN CORSO D'OPERA

N° Documento:

Foglio
5 di 7

Rev.:

00

Foto 2



REPORT MONITORAGGIO ACUSTICO IN CORSO D’OPERA

N° Documento:

Foglio
6 di 7

Rev.:

00

ELABORATI GRAFICI

Grafico 1: Profilo temporale ponderato in curva “A” e costante di tempo “FAST”

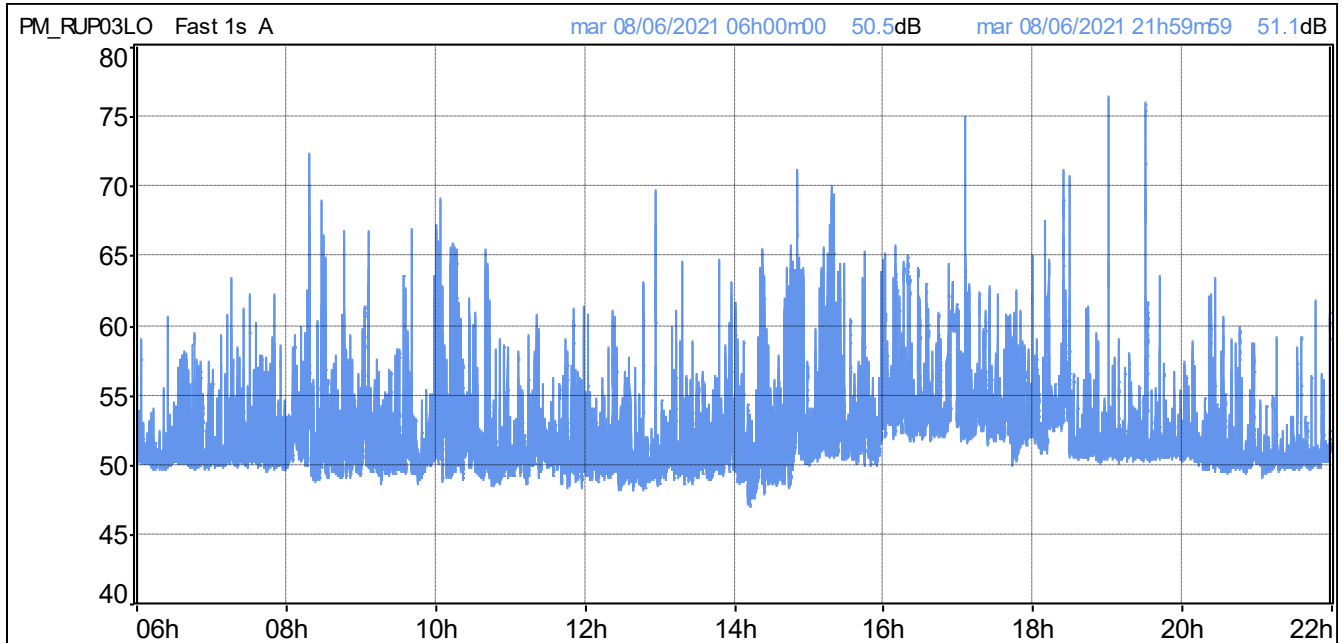


Grafico 2: Spettro del rumore rilevato 1/3 Ottava Leq Lineare

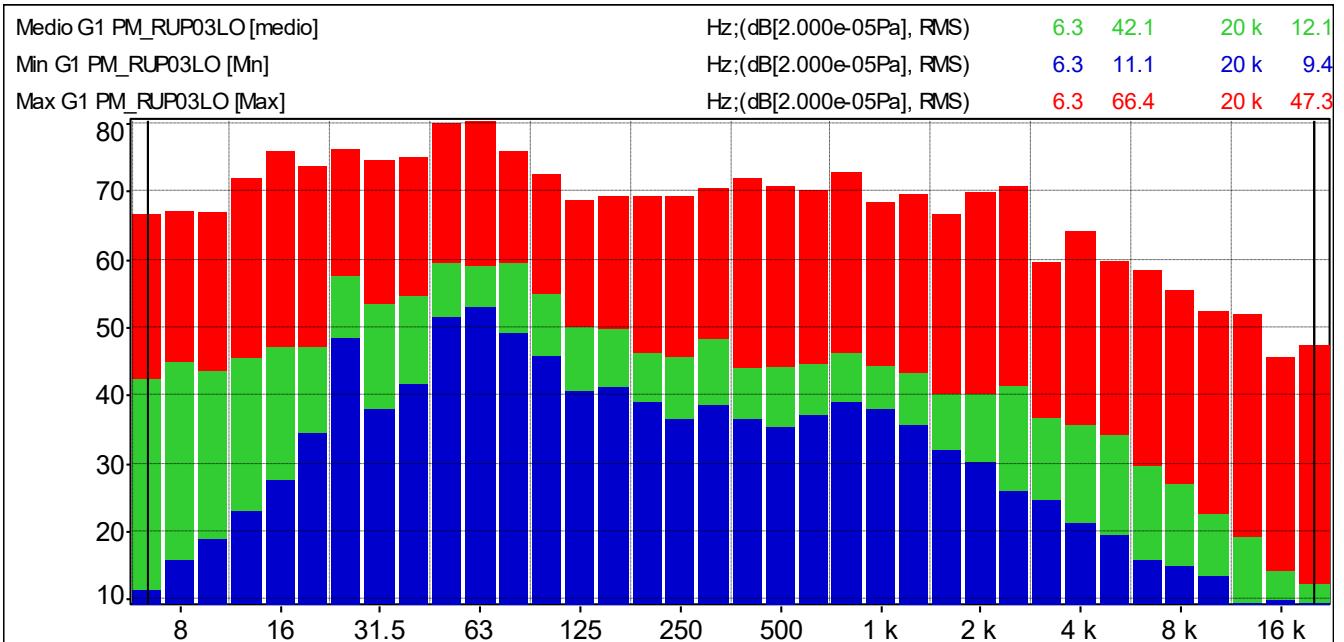


Tabella 2: Globali Leq e Ln

File	20210608_000103_000000.cmg											
Inizio	08/06/2021 06:00:00											
Fine	08/06/2021 22:00:00											
Canale	Tipo	Wgt	Unit	Leq	Lmin	Lmax	L95	L90	L50	L10	L5	L1
PM_RUP03LO	Leq	A	dB	53,4	47,0	76,3	49,4	49,8	51,0	54,8	56,8	62,1

REPORT MONITORAGGIO ACUSTICO IN CORSO D’OPERA

N° Documento:

Foglio
7
di
7

Rev.:

00

Grafico 3: Distribuzione d’ampiezza ponderata in curva “A” e costante di tempo “FAST”

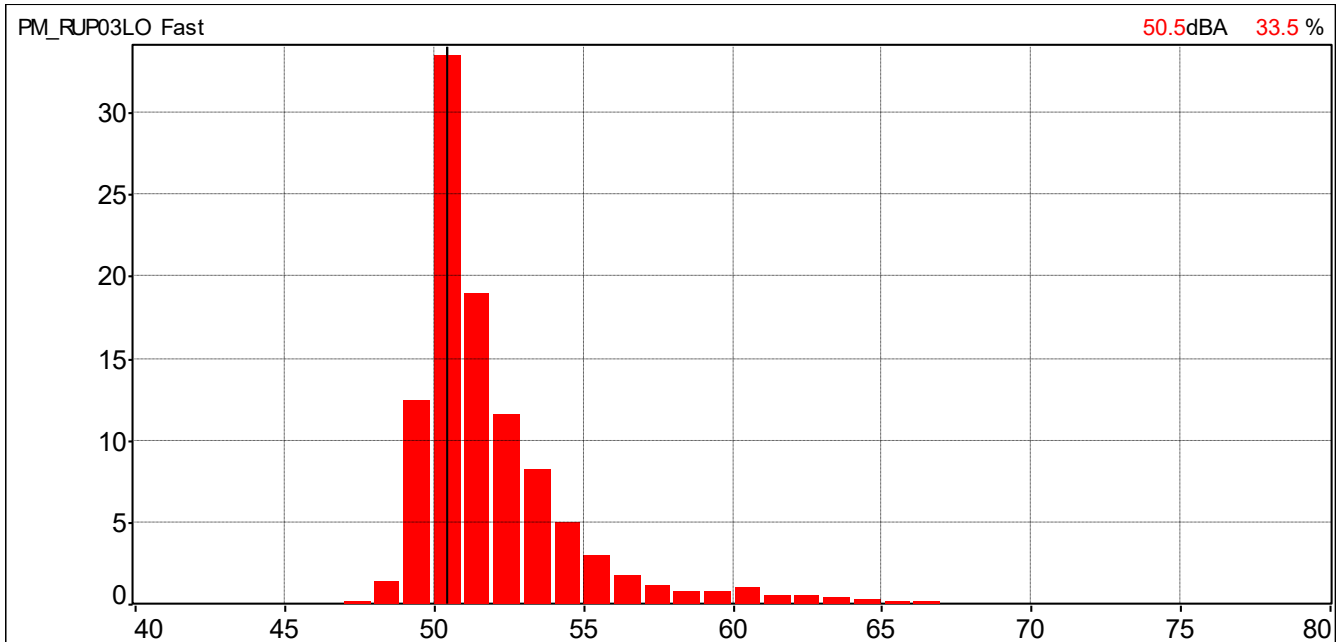
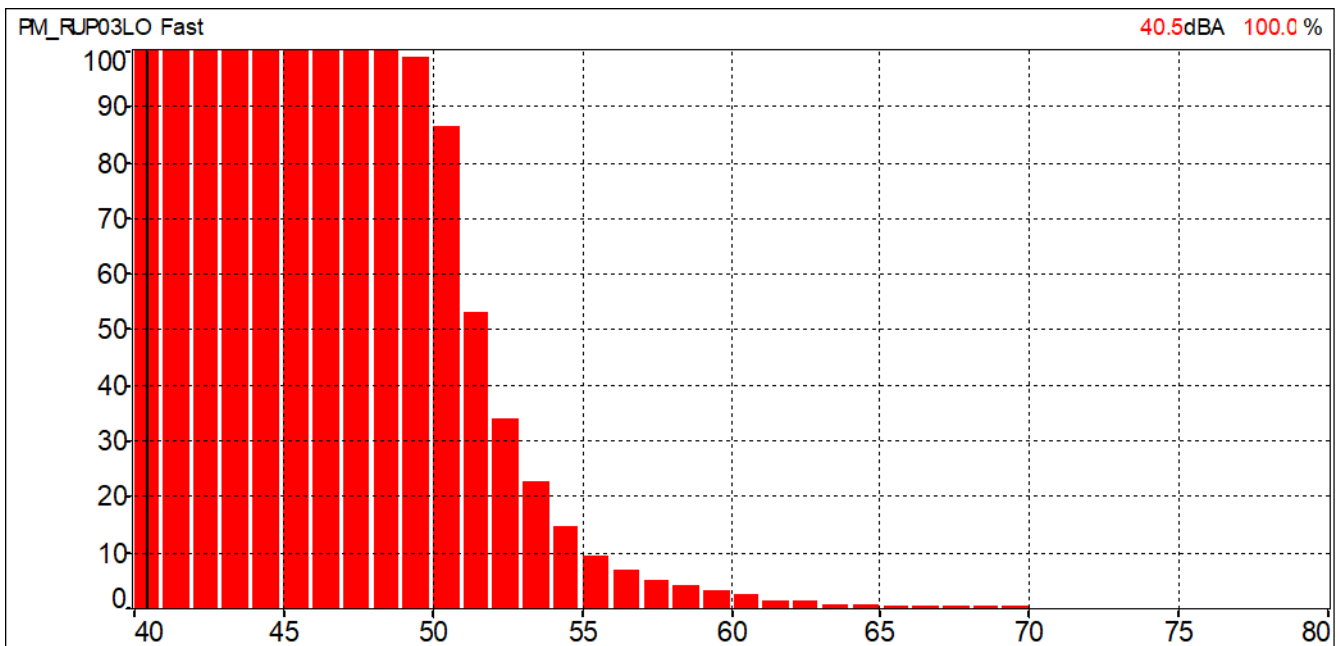


Grafico 4: Distribuzione cumulativa ponderata in curva “A” e costante di tempo “FAST”



Direttore Tecnico
P.I. Daniele Vanzini

Dr. Marco Principi
Tecnico Competente in Acustica
DD n. 113/TRA_08 del 26/05/2006 Regione Marche
Numero Iscrizione Elenco Nazionale 3722