

## REPORT MONITORAGGIO ACUSTICO IN CORSO D'OPERA

N° Documento:	1	Foglio di	7	Rev.:				
				00				

**SCHEDA DI CAMPIONAMENTO**  
**PUNTO DI MONITORAGGIO: RUP02LO**  
**FASE MONITORATA: POSA**

**UBICAZIONE**

PROVINCIA	PADOVA	COMUNE	LOREGGIA
LOCALITÀ		INDIRIZZO	VIA ROMA 54
COORDINATE	N: 45°34'45.99"	E: 11°56'16.52"	QUOTA s.l.m.: 24

**ZONA ACUSTICA IN CUI RICADE L'ATTIVITA'**  
(Tab.A, Allegato DPCM 14/11/1997)

COMUNE	TIPO DI ZONA	LIMITE DIURNO - dB(A) (Tab. C, Allegato 1, DPCM 14/11/1997)	LIMITE NOTTURNO – dB(A) (Tab. C, Allegato 1, DPCM 14/11/1997)
LOREGGIA	CLASSE III – aree miste	60	50

**ORARIO DI FUNZIONAMENTO DELLE SORGENTI DI RUMORE DELL'ATTIVITA'(\*)**

Mattino: dalle 7.30 alle 12.00

Pomeriggio: dalle 13.00 alle 17.30

(\* Gli orari si riferiscono ad una generica giornata di lavoro in cantiere)

SOFTWARE UTILIZZATO PER L'ACQUISIZIONE ED ELABORAZIONE DEI DATI: dB Trait ver. 6.0.0 (01-dB Acoem)

La strumentazione di misura è conforme a quanto previsto dall'art. 2 del D.M. 16-03-1998.

Strumento	Costruttore e modello	N. Matricola	Tarato il	Certificato taratura n.
Fonometro integratore	01-dB - Fusion	10704	09/02/2021	LAT 068 42685-A
Preamplificatore	01-dB- PRE22	1507107	09/02/2021	LAT 068 42685-A
Kit per esterni	01-dB - DMK01	1507107	09/02/2021	LAT 068 42685-A
Nosecone	01-dB – RA0208	001	09/02/2021	LAT 068 42685-A
Cavo prolunga	RAL135-10M	0001	09/02/2021	LAT 068 42685-A
Microfono	GRAS – 40CE	233249	09/02/2021	LAT 068 42685-A
Filtri 1/3 ottave	01-dB - Fusion	10704	09/02/2021	LAT 068 42686-A
Calibratore	01-dB - CAL 21	34164991	09/02/2021	LAT 068 42684-A

## REPORT MONITORAGGIO ACUSTICO IN CORSO D'OPERA

N° Documento:	Foglio 2 di 7	Rev.:				
		00				

File misura: 20210624\_000058\_000000.cmg  
 Data del rilevamento: 24-06-2021  
 Tempo di riferimento: DIURNO  
 Tempo di osservazione: 7.30 – 17.30  
 Tempo di misura: 16 ore  
 Ora di inizio del rilevamento: 06:00  
 Ora di fine del rilevamento: 22:00  
**Leq(A)<sub>TR</sub> misurato: 49,0 dB(A)**

Clima acustico: Fase di Posa con l'utilizzo di due escavatori

Condizioni meteorologiche: In Tabella 1 sono riportate le condizioni meteo della giornata del 24/06/2021

Tabella 1

Data e ora media	DV[°N]	VV[m/s]	TA[°C]	UR[%]	PLU[mm /h]
24/6/21 0:00	n.d.	0,15	21,7	81	0,0
24/6/21 1:00	n.d.	0,15	20,9	84	0,0
24/6/21 2:00	n.d.	0,15	20,4	84	0,0
24/6/21 3:00	n.d.	0,15	20,2	84	0,0
24/6/21 4:00	n.d.	0,15	19,5	87	0,0
24/6/21 5:00	n.d.	0,15	20,6	81	0,0
24/6/21 6:00	0	0,4	23,1	70	0,0
24/6/21 7:00	354	0,4	25,6	61	0,0
24/6/21 8:00	31	0,5	27,9	57	0,0
24/6/21 9:00	152	0,7	29,1	54	0,0
24/6/21 10:00	144	0,9	30,2	52	0,0
24/6/21 11:00	179	1,0	31,2	47	0,0
24/6/21 12:00	179	0,9	32,0	45	0,0
24/6/21 13:00	346	0,8	32,8	39	0,0
24/6/21 14:00	346	1,0	33,4	36	0,0
24/6/21 15:00	23	1,0	33,6	35	0,0
24/6/21 16:00	3	0,9	33,7	30	0,0
24/6/21 17:00	0	0,9	32,3	31	0,0
24/6/21 18:00	178	1,0	30,3	49	0,0
24/6/21 19:00	175	0,6	29,0	58	0,0
24/6/21 20:00	n.d.	0,15	27,4	56	0,0
24/6/21 21:00	338	0,6	26,9	37	0,0
24/6/21 22:00	196	0,6	25,6	37	0,0
24/6/21 23:00	192	0,8	24,6	38	0,0

REPORT MONITORAGGIO ACUSTICO IN CORSO D'OPERA

N° Documento:	3	Foglio di	7	Rev.:			
				00			

L'Immagine 1 visualizza l'asse di scavo del metanodotto (linea rossa) ed i vari vertici e picchetti. Il pallino blu indica la posizione del punto di misura. La Foto 1 mostra il recettore e la posizione del fonometro. Nella Foto 2 si possono osservare i due escavatori durante la posa della condotta dal V230 al P232.

Immagine 1



METANODOTTO CAMPODASERGO – CASTELFRANCO VENETO DN 300 (12”) DP 24 BAR

REPORT MONITORAGGIO ACUSTICO IN CORSO D'OPERA

N° Documento:

Foglio  
4 di 7

Rev.:

00

Foto 1



METANODOTTO CAMPODASERGO – CASTELFRANCO VENETO DN 300 (12”) DP 24 BAR

REPORT MONITORAGGIO ACUSTICO IN CORSO D’OPERA

N° Documento:

Foglio  
5 di 7

Rev.:

00

Foto 2



REPORT MONITORAGGIO ACUSTICO IN CORSO D’OPERA

N° Documento:

Foglio  
6 di 7

Rev.:

00

ELABORATI GRAFICI

Grafico 1: Profilo temporale ponderato in curva “A” e costante di tempo “FAST”

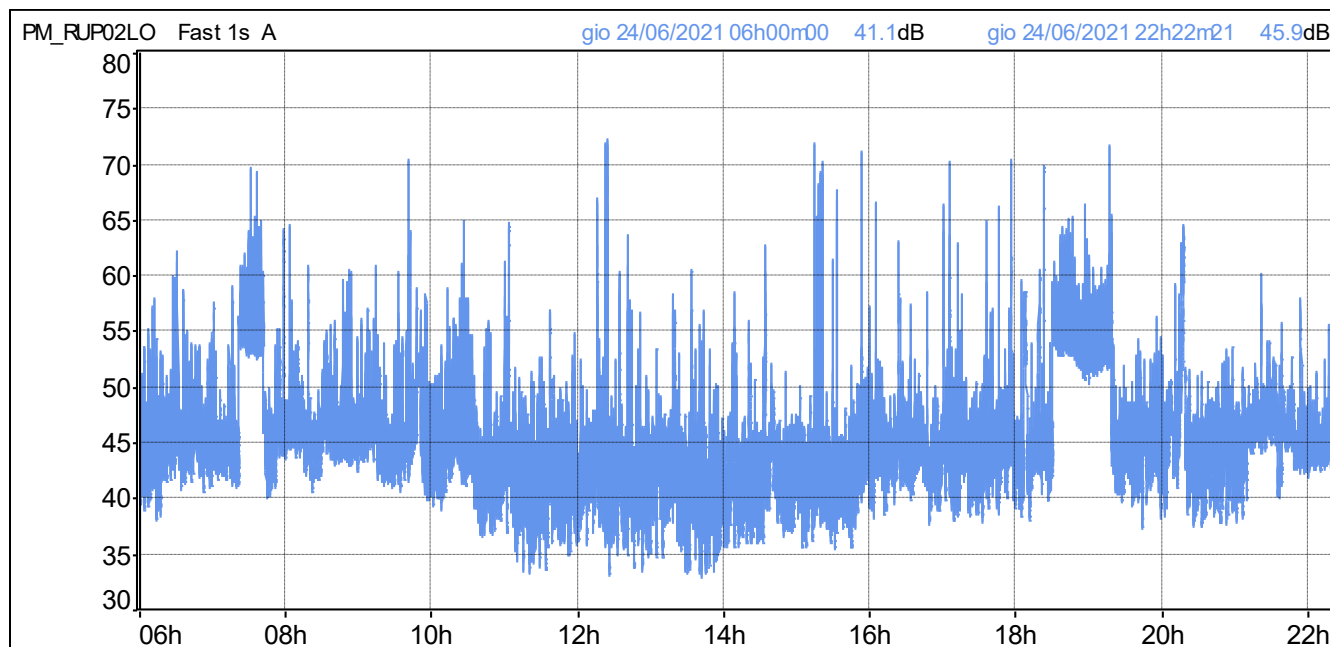


Grafico 2: Spettro del rumore rilevato 1/3 Ottava Leq Lineare

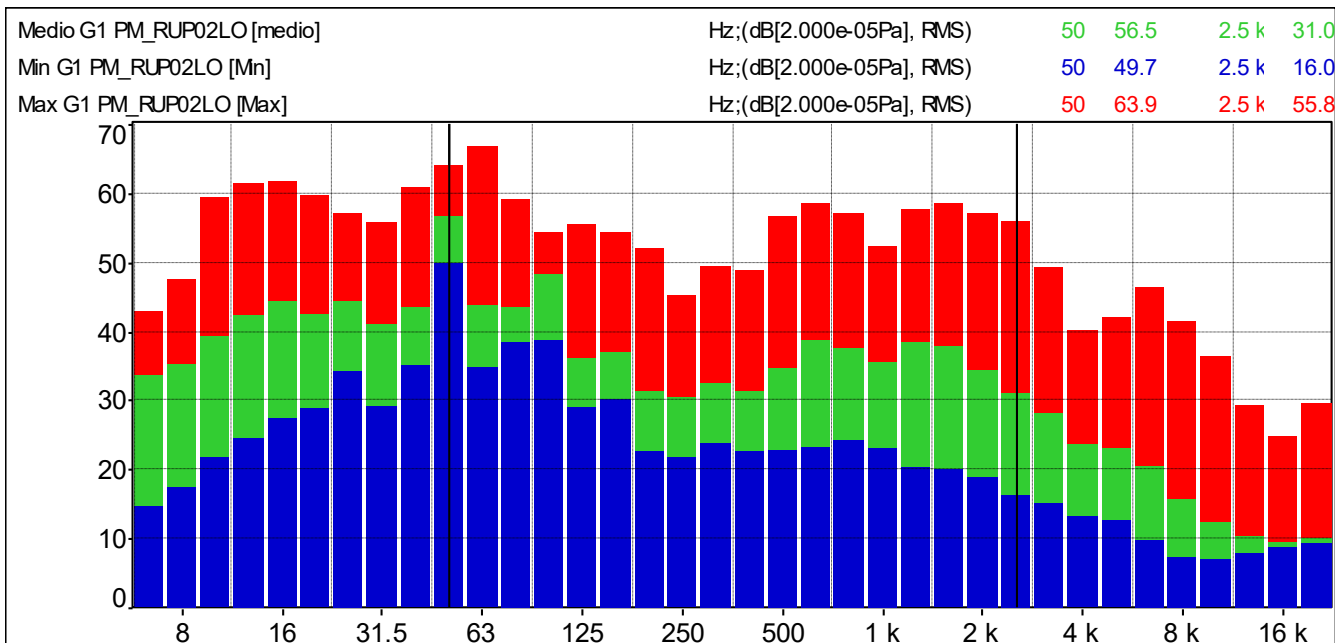


Tabella 2: Globali Leq e Ln

File	20210624_000058_000000.cmg											
Inizio	24/06/2021 06:00:00											
Fine	24/06/2021 22:00:00											
Canale	Tipo	Wgt	Unit	Leq	Lmin	Lmax	L95	L90	L50	L10	L5	L1
PM_RUP02LO	Leq	A	dB	48,8	32,9	72,3	38,5	39,8	44,3	51,7	54,6	58,4

REPORT MONITORAGGIO ACUSTICO IN CORSO D’OPERA

N° Documento:

Foglio  
7 di 7

Rev.:

00

Grafico 3: Distribuzione d’ampiezza ponderata in curva “A” e costante di tempo “FAST”

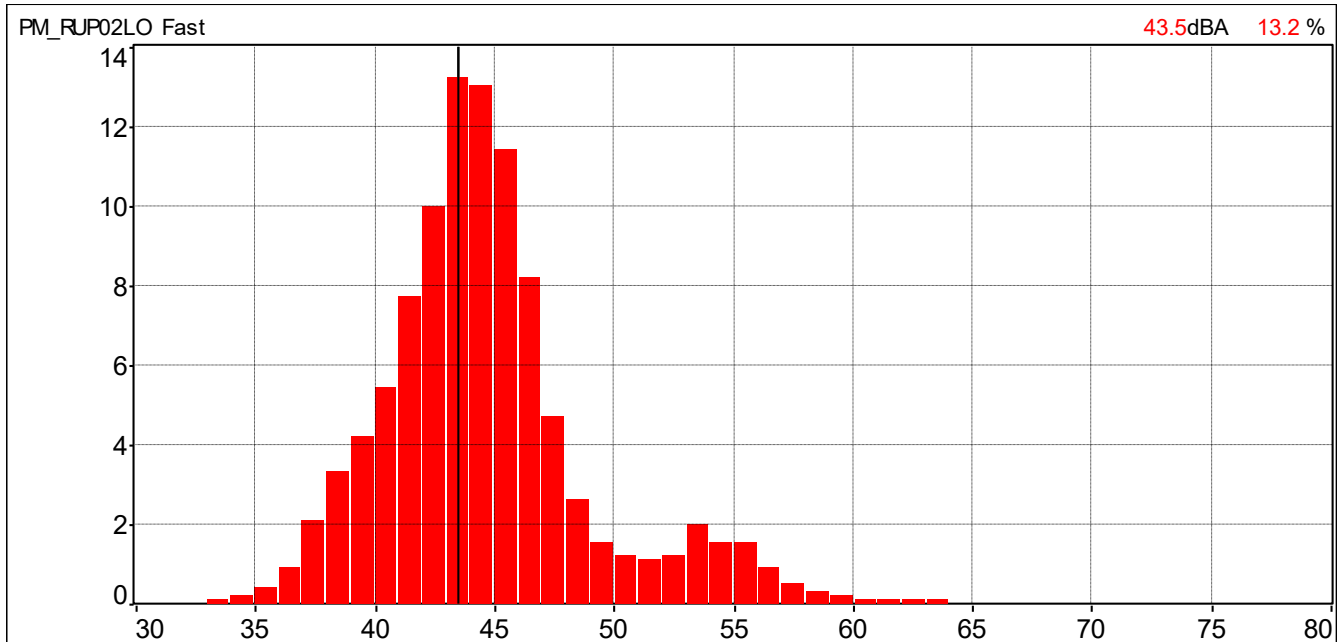
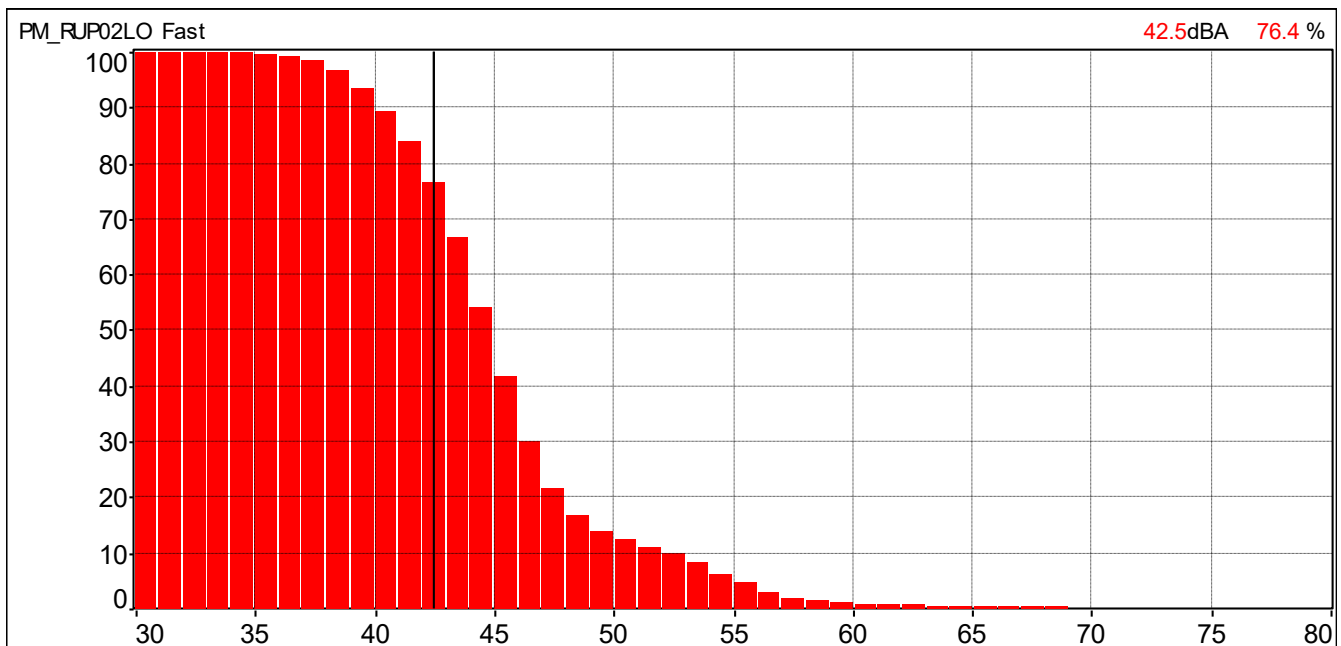


Grafico 4: Distribuzione cumulativa ponderata in curva “A” e costante di tempo “FAST”



Direttore Tecnico  
P.I. Daniele Vanzini

Dr. Marco Principi  
Tecnico Competente in Acustica  
DD n. 113/TRA\_08 del 26/05/2006 Regione Marche  
Numero Iscrizione Elenco Nazionale 3722