

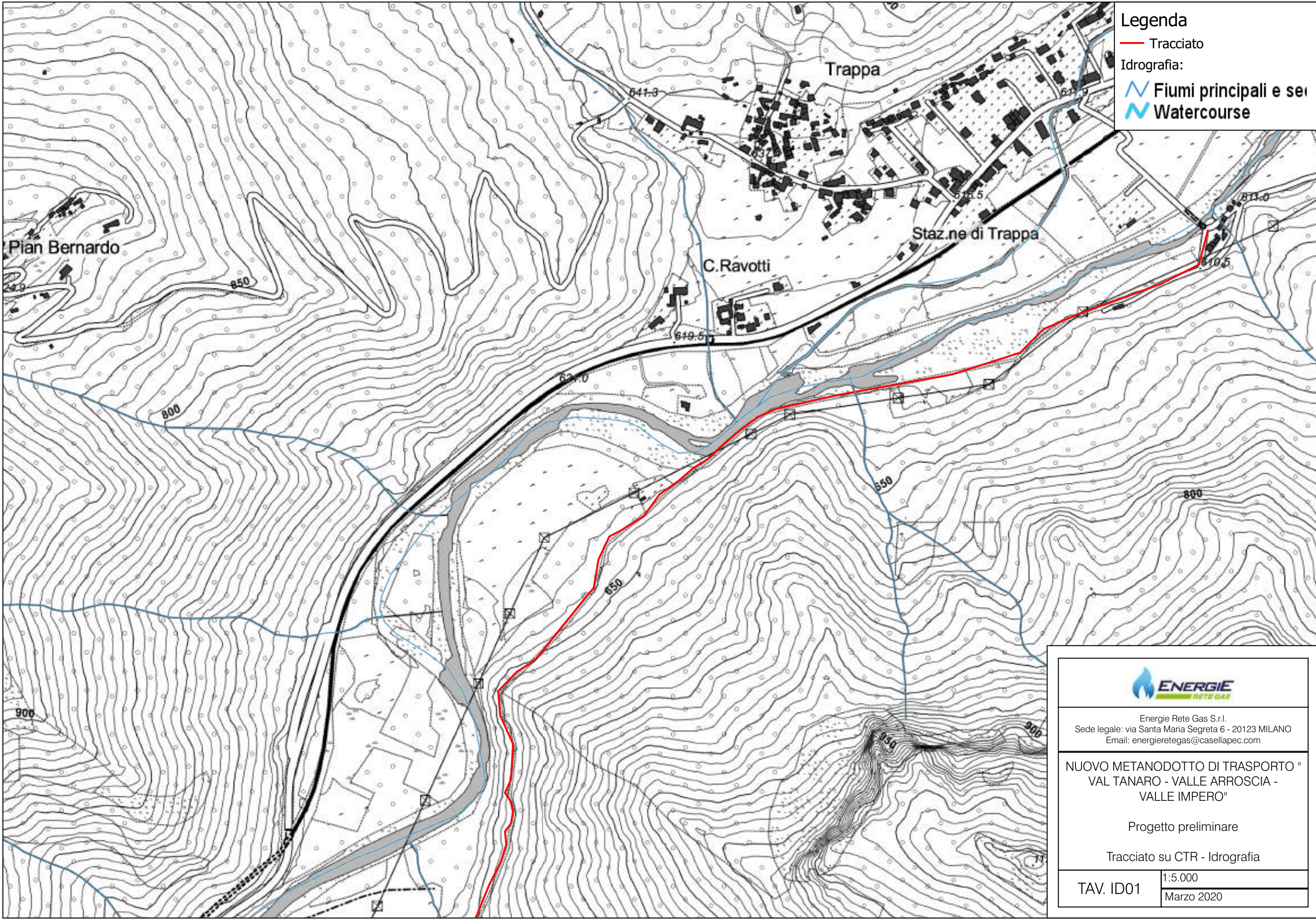


Regione Liguria – Provincia di Imperia
Regione Piemonte – Provincia di Cuneo

**Nuovo metanodotto di trasporto
“Val Tanaro – Valle Arroscia – Valle Impero”**

Livello di progettazione:	PROGETTO PRELIMINARE
Oggetto elaborato:	Tracciato su CTR – Idrografia Parte 1 di 2 (Tav. ID1- Tav. ID20)

Progettazione: General Engineering S.r.l. Via Porlezza 16 - 20123 Milano Mail: andrea.costi@exe.ge.it alessio.bruzzo@exe.ge.it Pec: generalengineeringsrl@legalmail.it	
---	--



Legenda

- Tracciato
- Idrografia:
 - Fiumi principali e sei
 - Watercourse



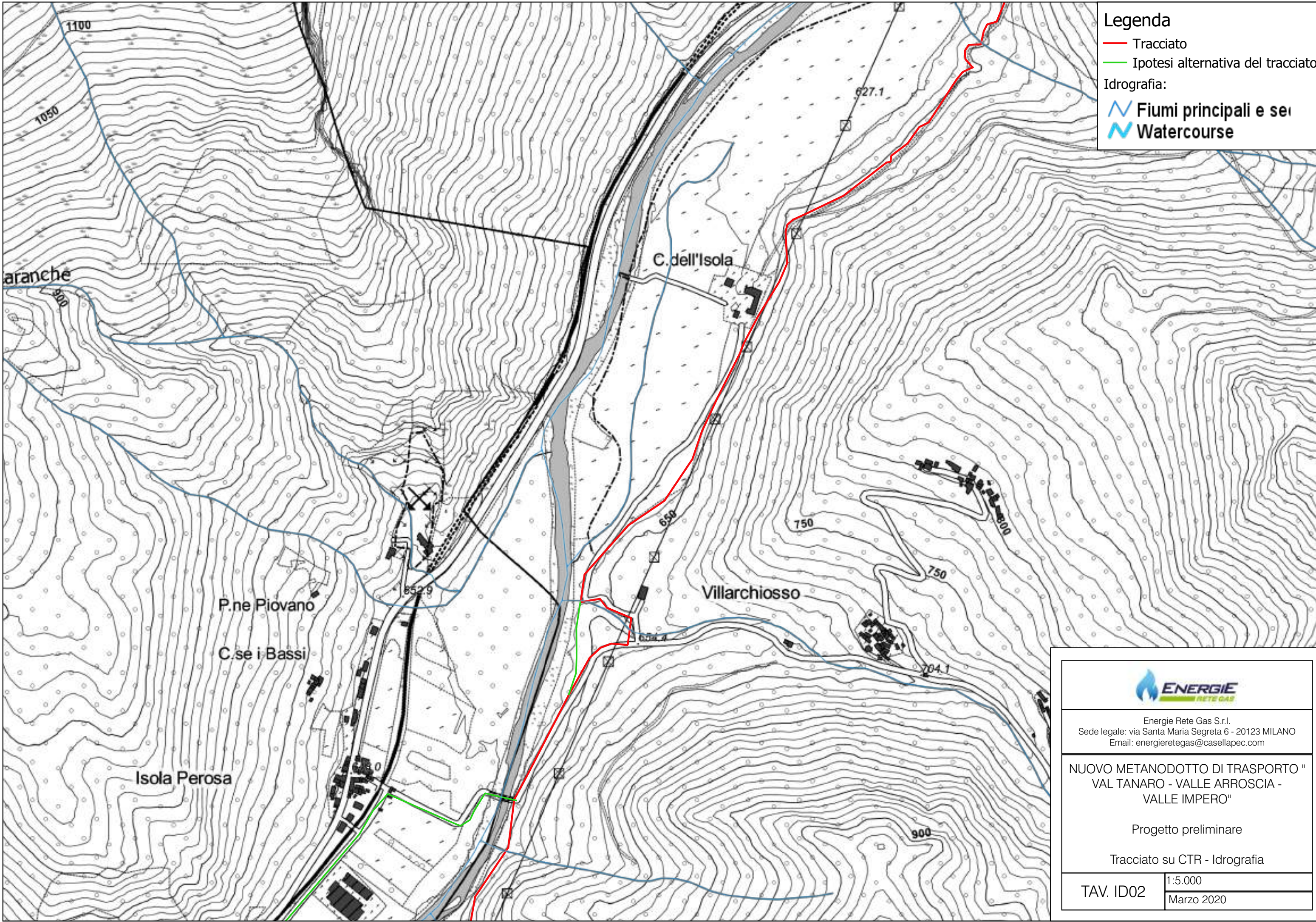
Energie Rete Gas S.r.l.
Sede legale: via Santa Maria Segreta 6 - 20123 MILANO
Email: energieretegas@casellapec.com

NUOVO METANODOTTO DI TRASPORTO " VAL TANARO - VALLE ARROSCIA - VALLE IMPERO "

Progetto preliminare

Tracciato su CTR - Idrografia

TAV. ID01	1:5.000
	Marzo 2020



Legenda

- Tracciato
- Ipotesi alternativa del tracciato

Idrografia:

- ~ Fiumi principali e se
- ~ Watercourse



Energie Rete Gas S.r.l.
 Sede legale: via Santa Maria Segreta 6 - 20123 MILANO
 Email: energieretegas@casellapec.com

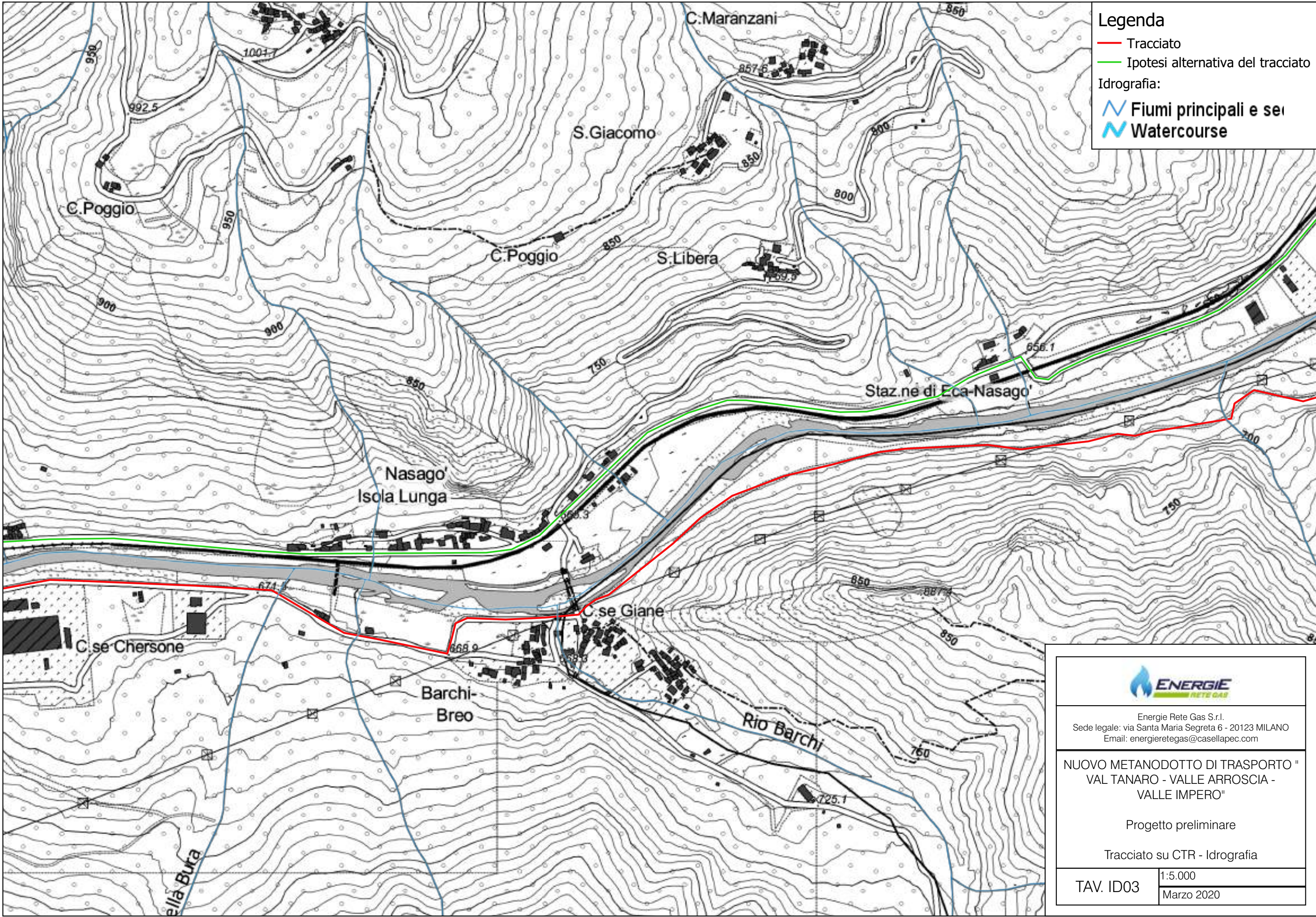
NUOVO METANODOTTO DI TRASPORTO " VAL TANARO - VALLE ARROSCIA - VALLE IMPERO "

Progetto preliminare

Tracciato su CTR - Idrografia

TAV. ID02

1:5.000
 Marzo 2020



Legenda

- Tracciato
- Ipotesi alternativa del tracciato

Idrografia:

- ~ Fiumi principali e se
- ~ Watercourse



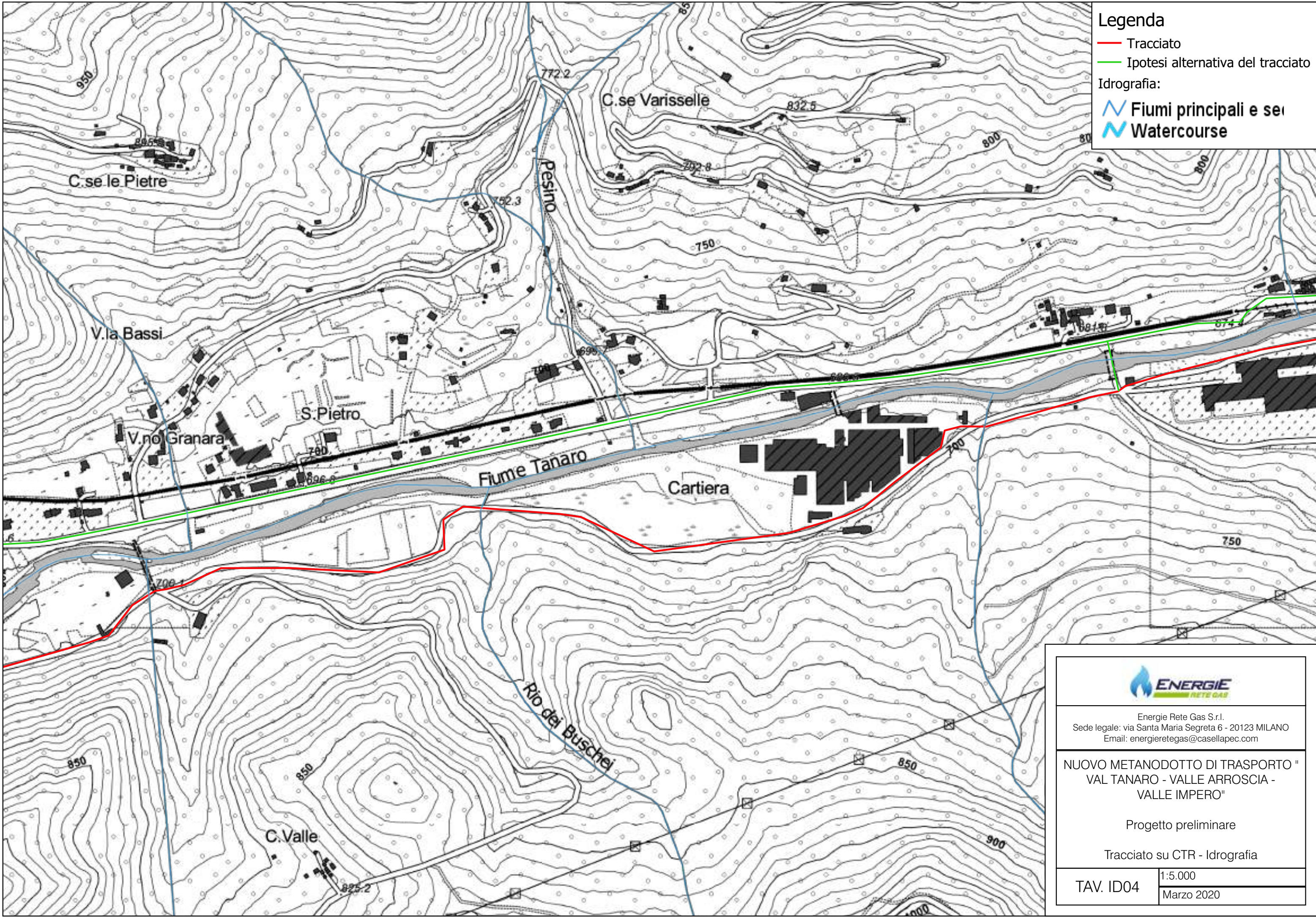
Energie Rete Gas S.r.l.
 Sede legale: via Santa Maria Segreta 6 - 20123 MILANO
 Email: energieretegas@casellapec.com

NUOVO METANODOTTO DI TRASPORTO " VAL TANARO - VALLE ARROSCIA - VALLE IMPERO "

Progetto preliminare

Tracciato su CTR - Idrografia

TAV. ID03	1:5.000
	Marzo 2020



Legenda

- Tracciato
- Ipotesi alternativa del tracciato

Idrografia:

- Fiumi principali e sei
- Watercourse



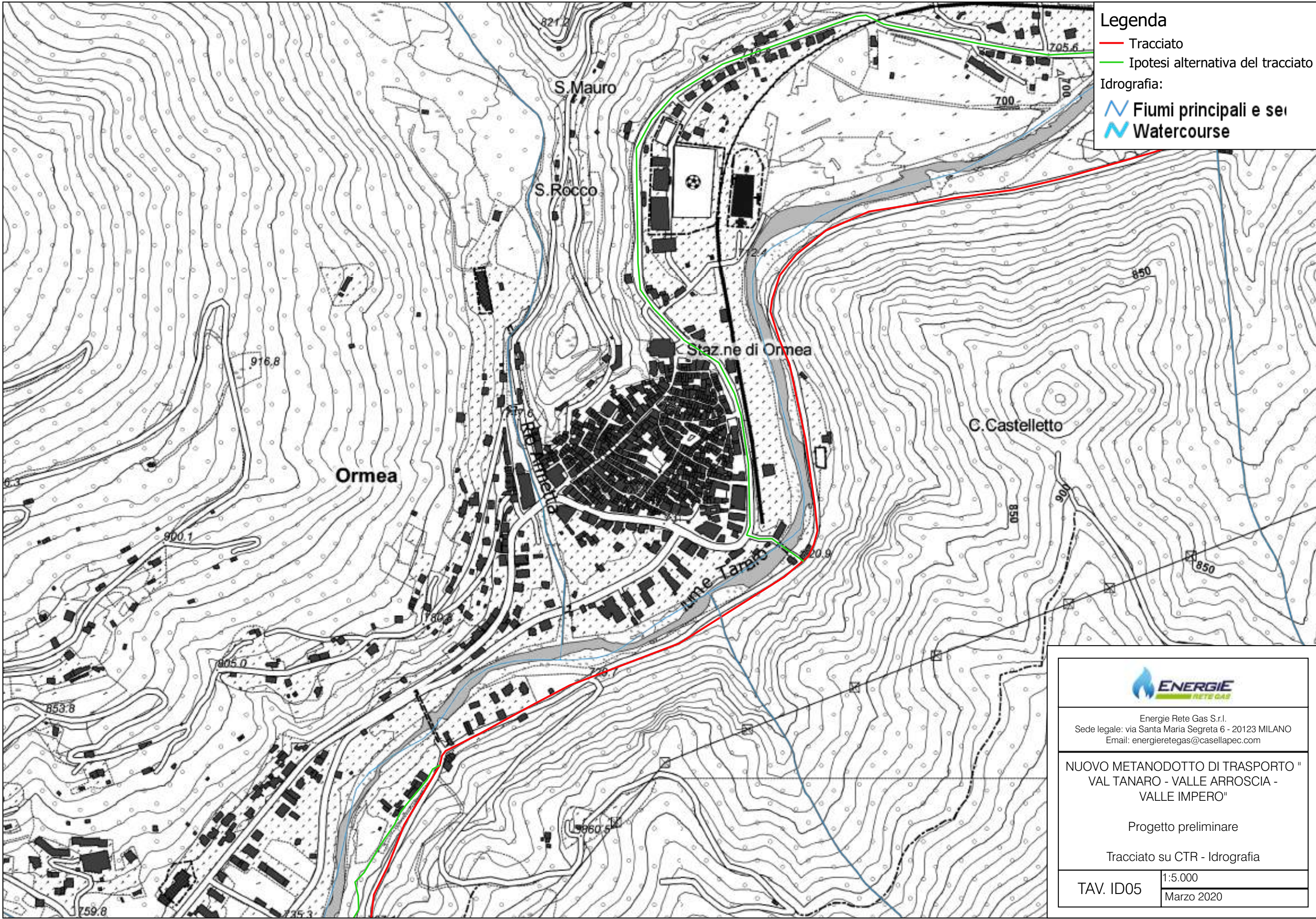
Energie Rete Gas S.r.l.
Sede legale: via Santa Maria Segreta 6 - 20123 MILANO
Email: energieretegas@casellapec.com

NUOVO METANODOTTO DI TRASPORTO " VAL TANARO - VALLE ARROSCIA - VALLE IMPERO "

Progetto preliminare

Tracciato su CTR - Idrografia

TAV. ID04	1:5.000
	Marzo 2020



Legenda

- Tracciato
- Ipotesi alternativa del tracciato

Idrografia:

- Fiumi principali e se
- Watercourse



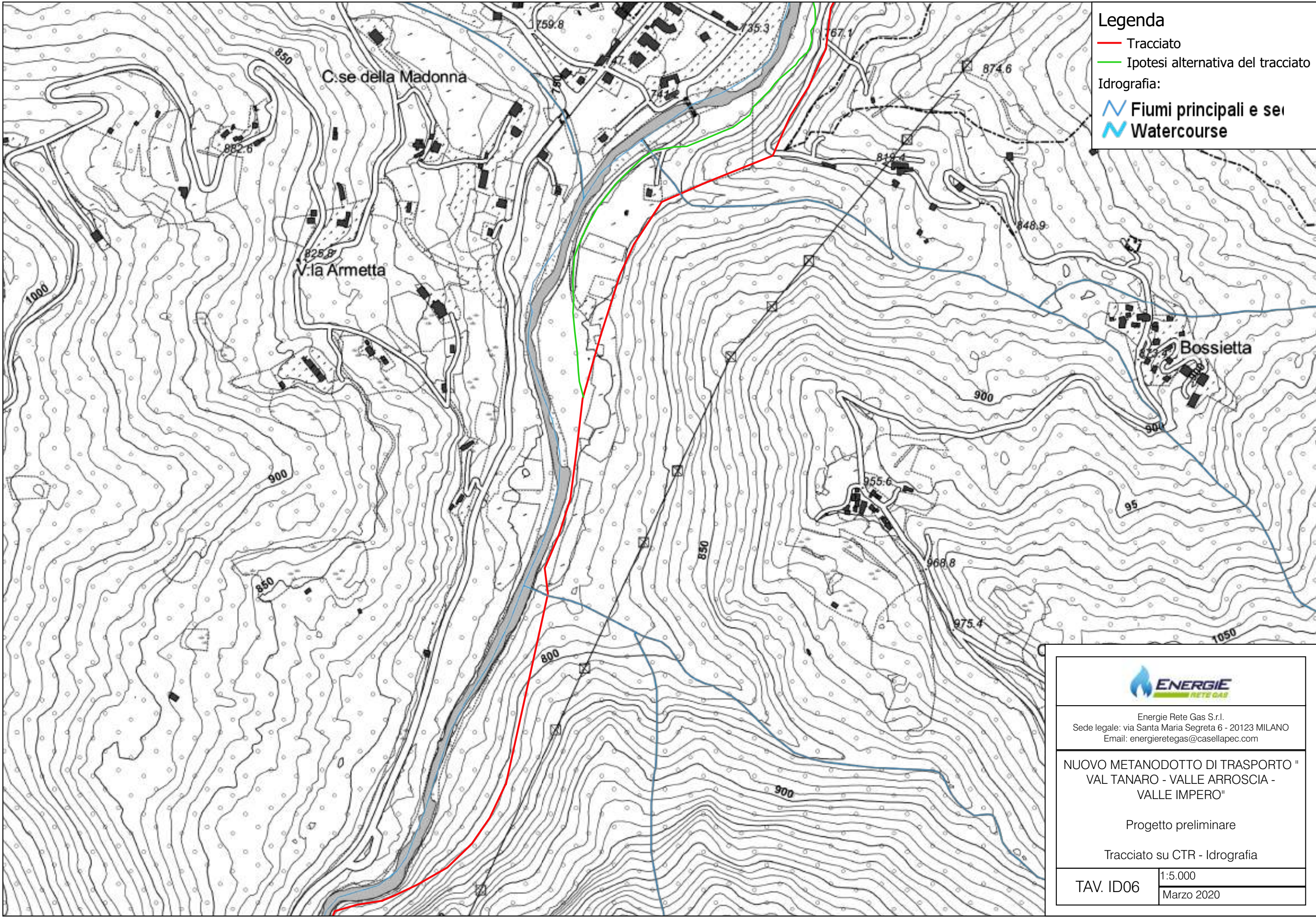
Energie Rete Gas S.r.l.
Sede legale: via Santa Maria Segreta 6 - 20123 MILANO
Email: energieretegas@casellapec.com

NUOVO METANODOTTO DI TRASPORTO " VAL TANARO - VALLE ARROSCIA - VALLE IMPERO "

Progetto preliminare

Tracciato su CTR - Idrografia

TAV. ID05	1:5.000
	Marzo 2020



Legenda

- Tracciato
 - Ipotesi alternativa del tracciato
- Idrografia:
- Fiumi principali e sei
 - Watercourse



Energie Rete Gas S.r.l.
 Sede legale: via Santa Maria Segreta 6 - 20123 MILANO
 Email: energieretegas@casellapec.com

NUOVO METANODOTTO DI TRASPORTO " VAL TANARO - VALLE ARROSCIA - VALLE IMPERO"

Progetto preliminare

Tracciato su CTR - Idrografia

TAV. ID06

1:5.000
 Marzo 2020

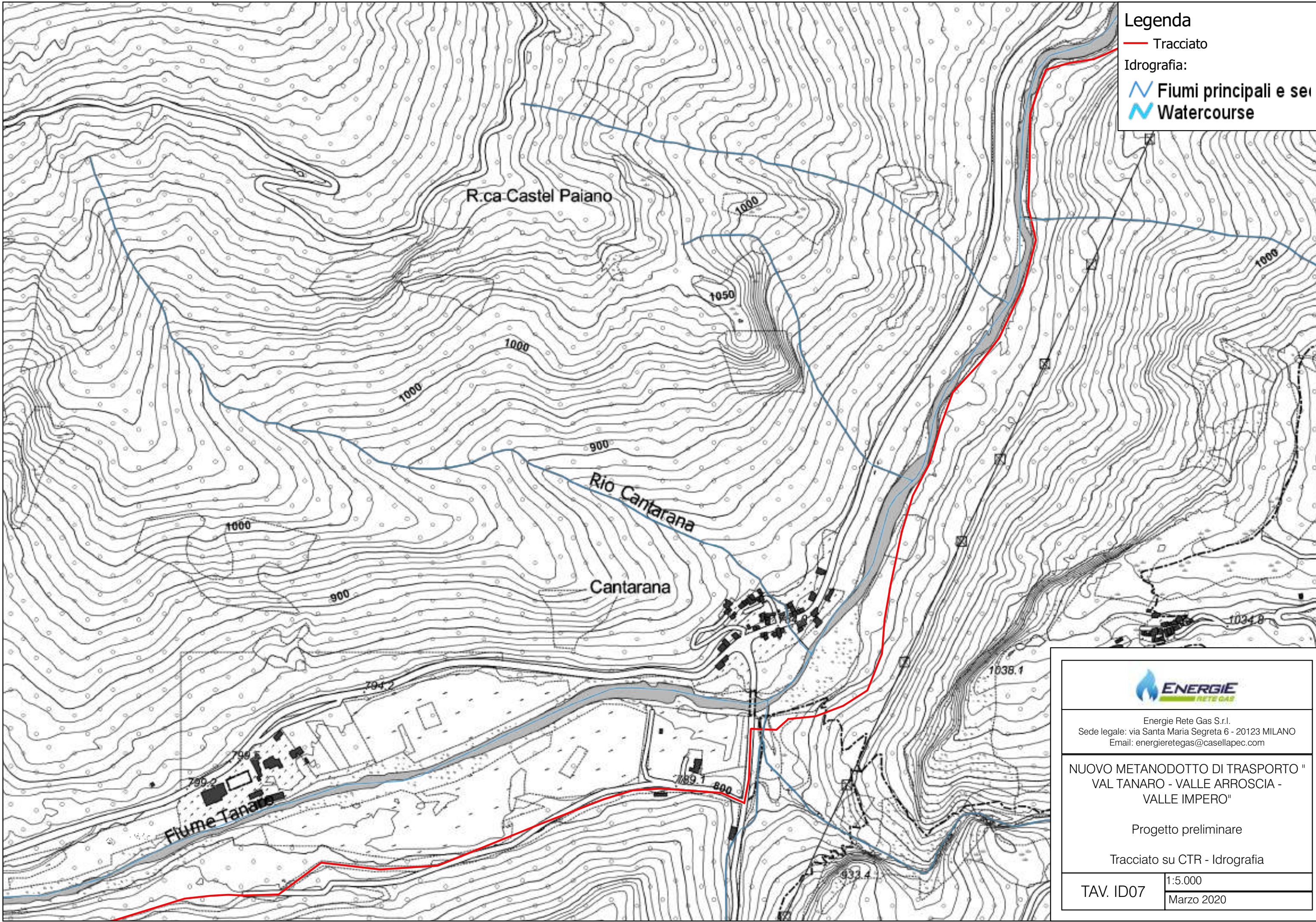
Legenda

— Tracciato

Idrografia:

— Fiumi principali e sei

— Watercourse



Energie Rete Gas S.r.l.
Sede legale: via Santa Maria Segreta 6 - 20123 MILANO
Email: energieretegas@casellapec.com

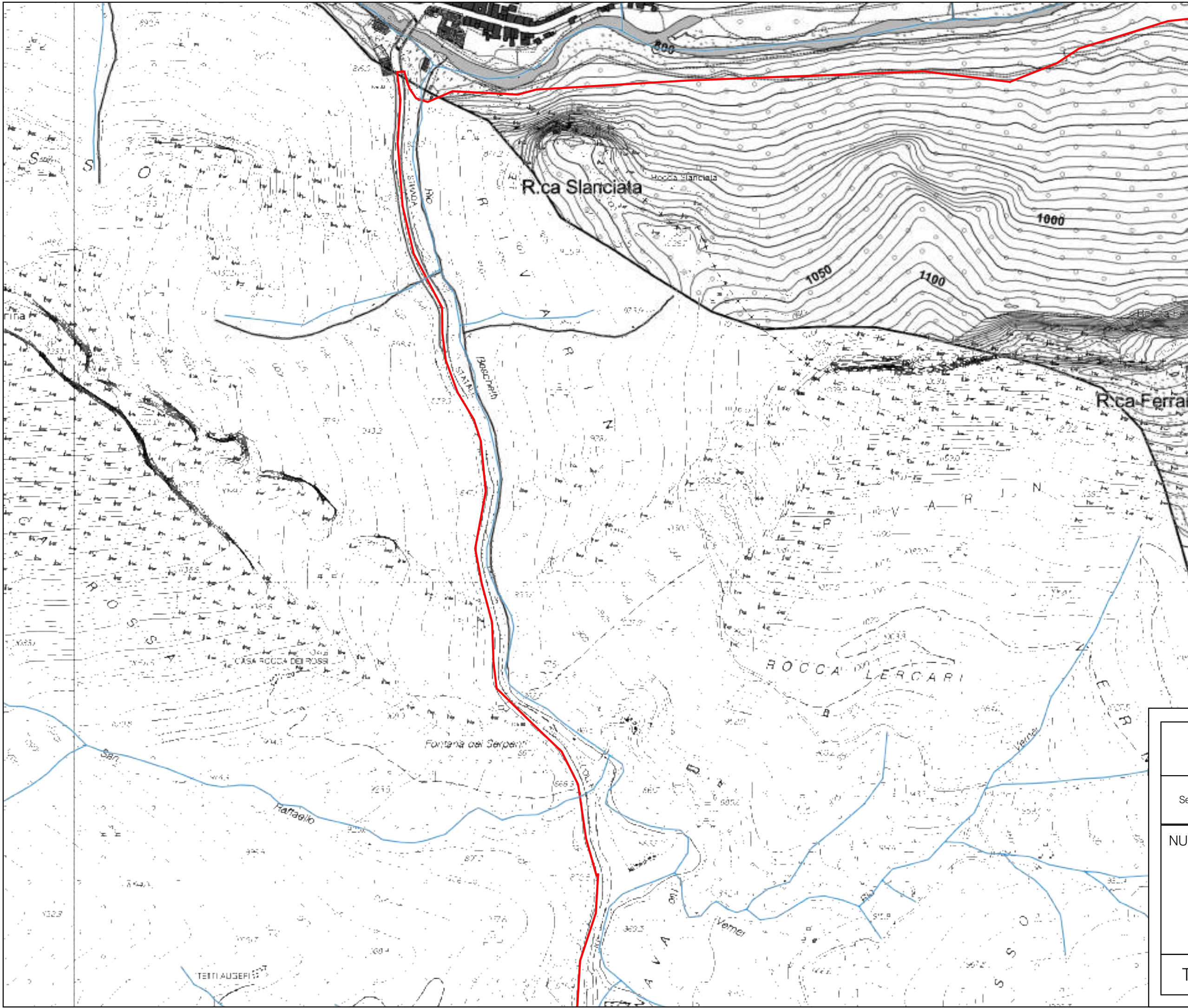
NUOVO METANODOTTO DI TRASPORTO " VAL TANARO - VALLE ARROSCIA - VALLE IMPERO "

Progetto preliminare

Tracciato su CTR - Idrografia

TAV. ID07

1:5.000
Marzo 2020



Legenda

- Tracciato
- Idrografia:
 - Fiumi principali e sei
 - Watercourse



Energie Rete Gas S.r.l.
 Sede legale: via Santa Maria Segreta 6 - 20123 MILANO
 Email: energieretegas@casellapec.com

NUOVO METANODOTTO DI TRASPORTO " VAL TANARO - VALLE ARROSCIA - VALLE IMPERO "

Progetto preliminare

Tracciato su CTR - Idrografia

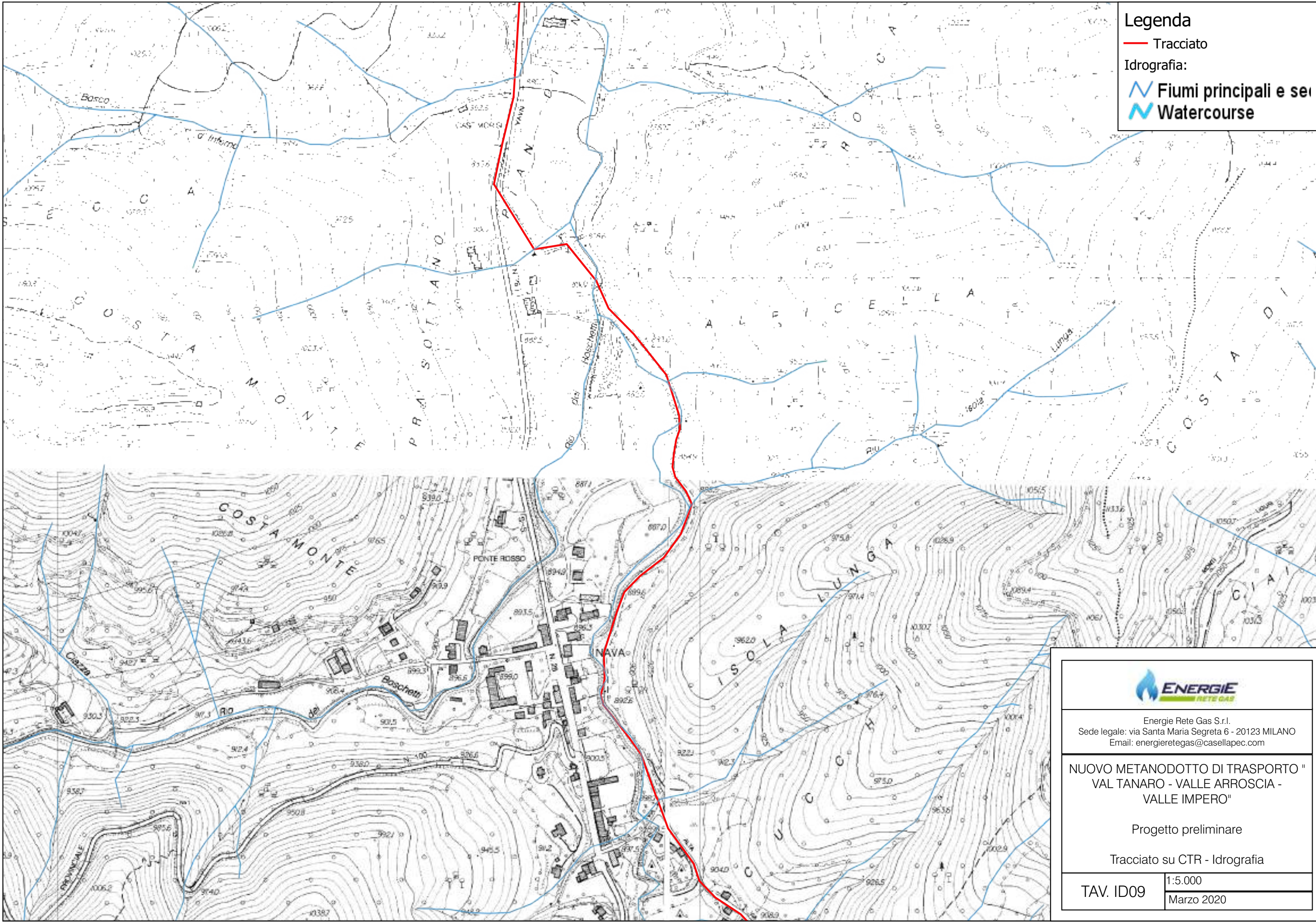
TAV. ID08	1:5.000
	Marzo 2020

Legenda

— Tracciato

Idrografia:

— Fiumi principali e sei
— Watercourse



Energie Rete Gas S.r.l.
Sede legale: via Santa Maria Segreta 6 - 20123 MILANO
Email: energieretegas@casellapec.com

NUOVO METANODOTTO DI TRASPORTO " VAL TANARO - VALLE ARROSCIA - VALLE IMPERO"

Progetto preliminare

Tracciato su CTR - Idrografia

TAV. ID09

1:5.000

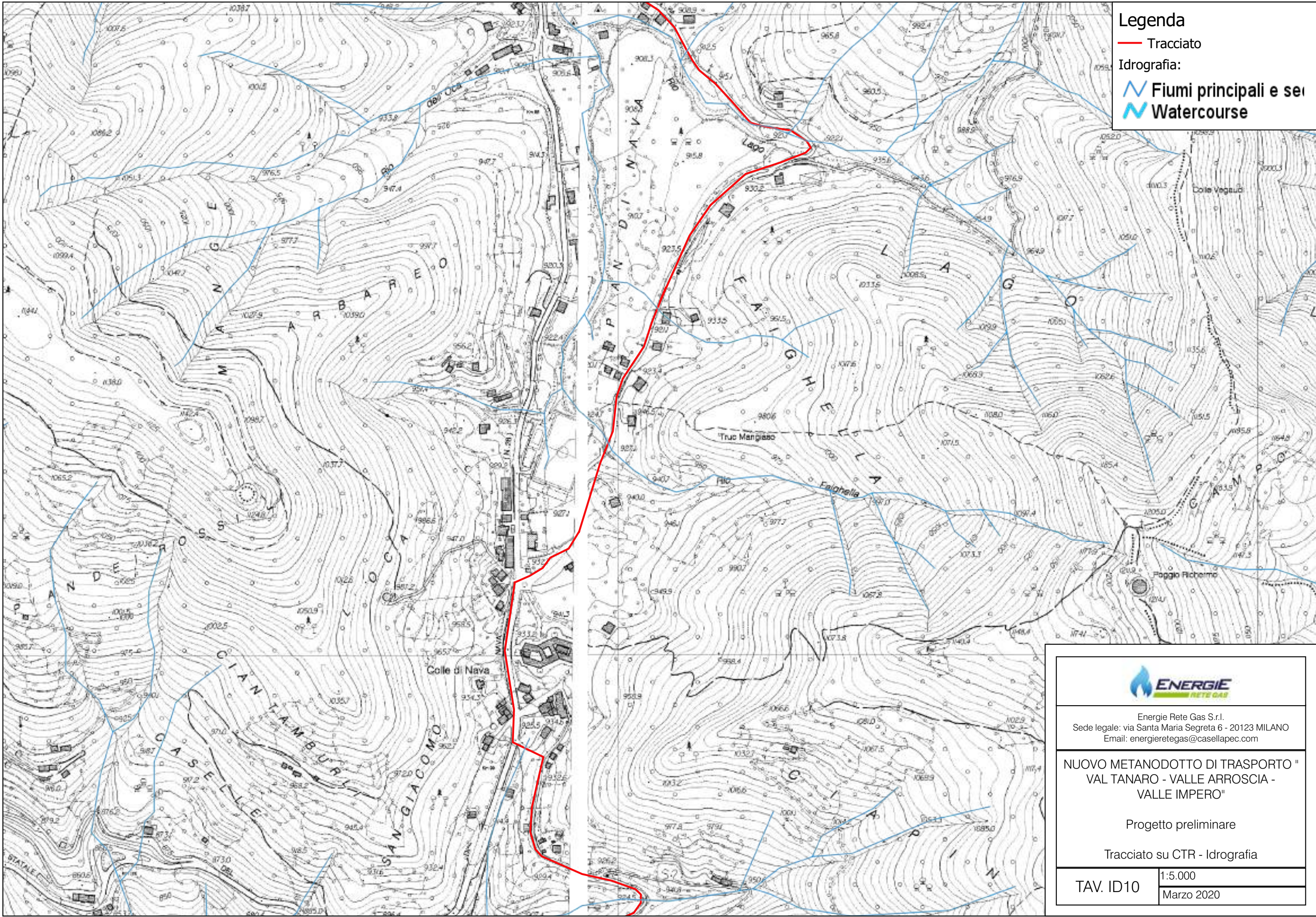
Marzo 2020

Legenda

— Tracciato

Idrografia:

— Fiumi principali e sei
— Watercourse



Energie Rete Gas S.r.l.
Sede legale: via Santa Maria Segreta 6 - 20123 MILANO
Email: energieretegas@casellapec.com

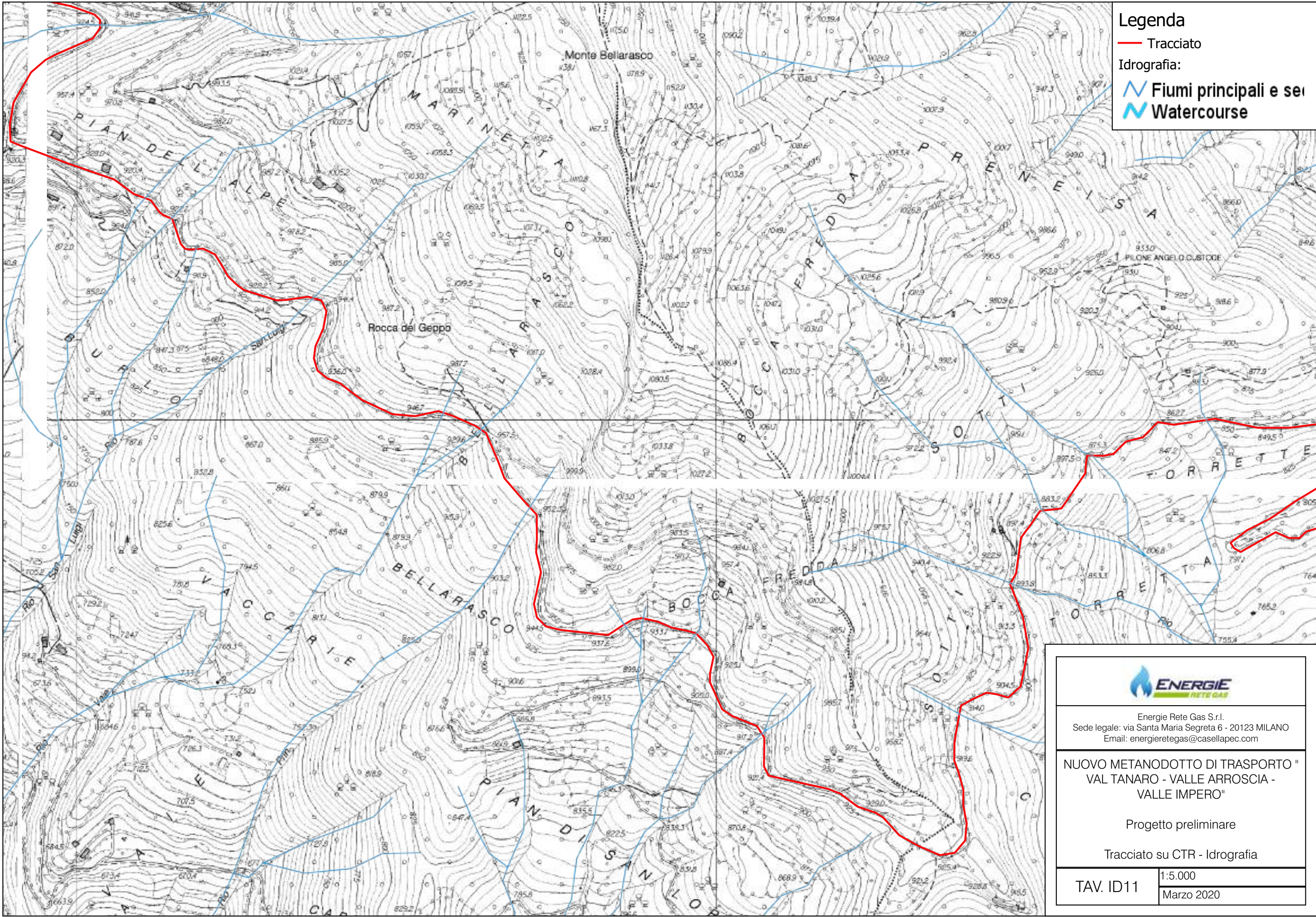
NUOVO METANODOTTO DI TRASPORTO " VAL TANARO - VALLE ARROSCIA - VALLE IMPERO "

Progetto preliminare

Tracciato su CTR - Idrografia

TAV. ID10

1:5.000
Marzo 2020



Legenda

— Tracciato

Idrografia:

— Fiumi principali e sei

— Watercourse



Energie Rete Gas S.r.l.
Sede legale: via Santa Maria Segreta 6 - 20123 MILANO
Email: energieretegas@casellapec.com

NUOVO METANODOTTO DI TRASPORTO " VAL TANARO - VALLE ARROSCIA - VALLE IMPERO"

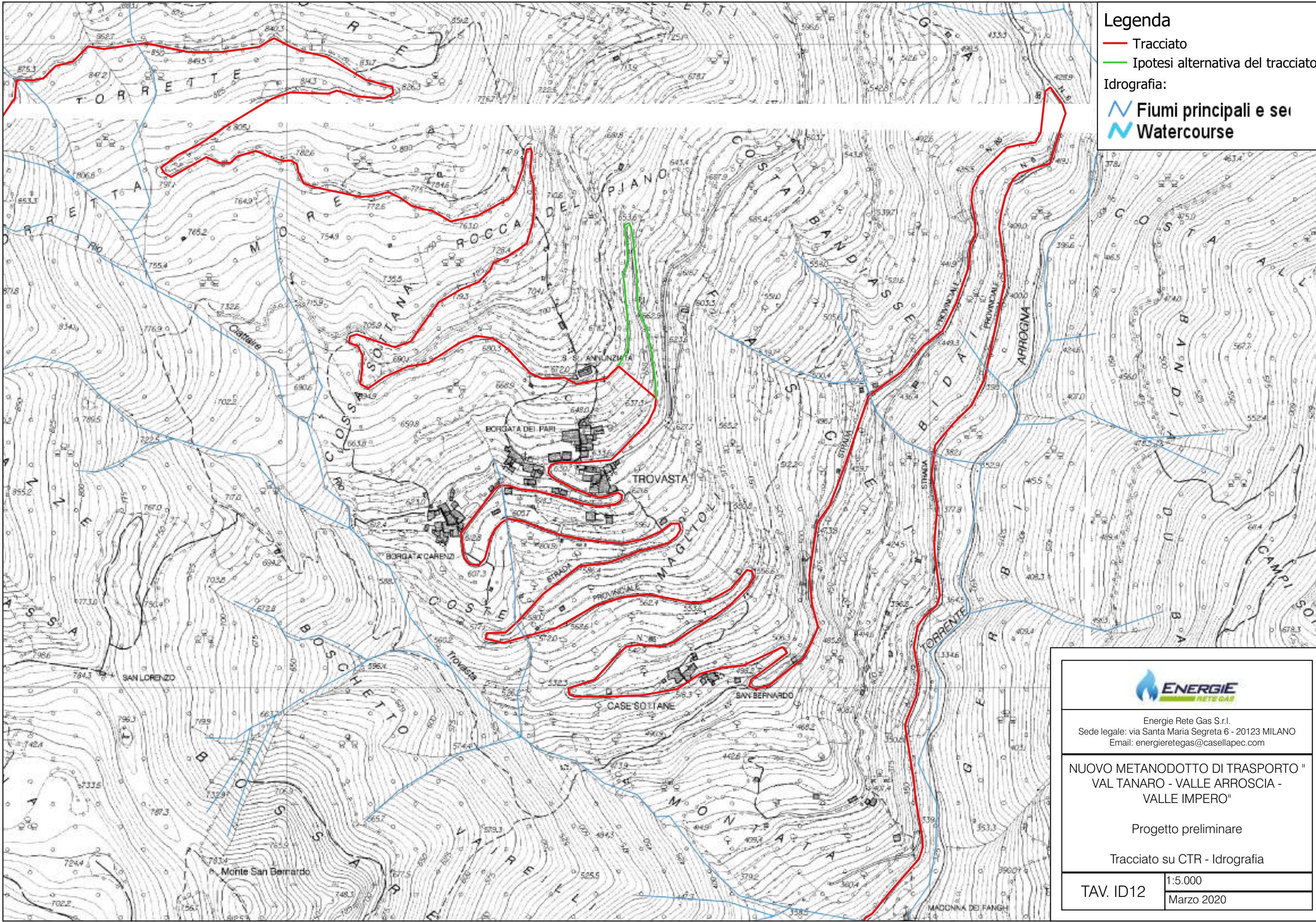
Progetto preliminare

Tracciato su CTR - Idrografia

TAV. ID11

1:5.000

Marzo 2020



Legenda

- Tracciato
- Ipotesi alternativa del tracciato

Idrografia:

- ~ Fiumi principali e sei
- ~ Watercourse



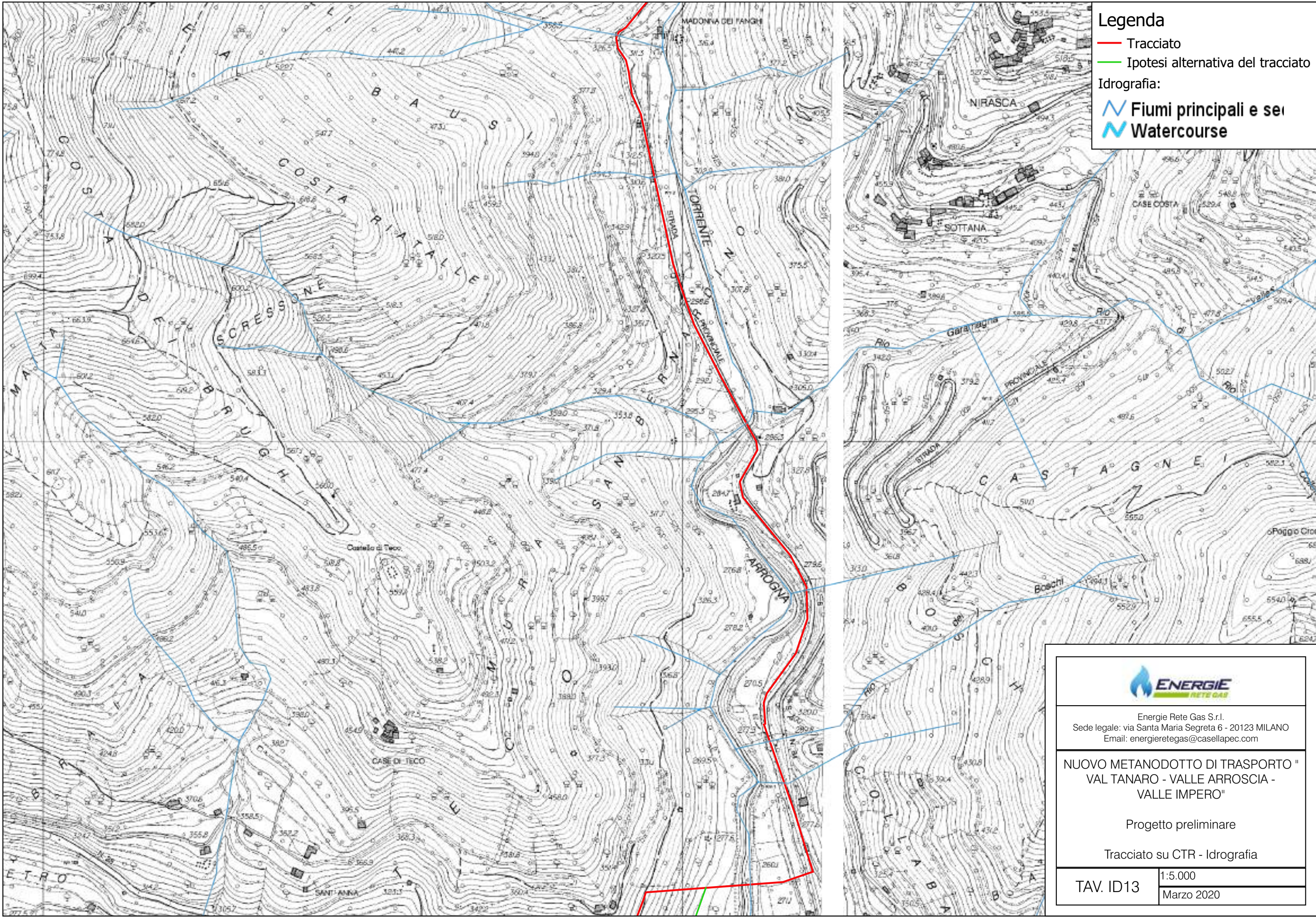
Energie Rete Gas S.r.l.
 Sede legale: via Santa Maria Segreta 6 - 20123 MILANO
 Email: energieretegas@casellapec.com

NUOVO METANODOTTO DI TRASPORTO " VAL TANARO - VALLE ARROSCIA - VALLE IMPERO "

Progetto preliminare

Tracciato su CTR - Idrografia

TAV. ID12	1:5.000
	Marzo 2020



Legenda

- Tracciato
- Ipotesi alternativa del tracciato

Idrografia:

- ~ Fiumi principali e se
- ~ Watercourse



Energie Rete Gas S.r.l.
 Sede legale: via Santa Maria Segreta 6 - 20123 MILANO
 Email: energieretegas@casellapec.com

NUOVO METANODOTTO DI TRASPORTO " VAL TANARO - VALLE ARROSCIA - VALLE IMPERO "

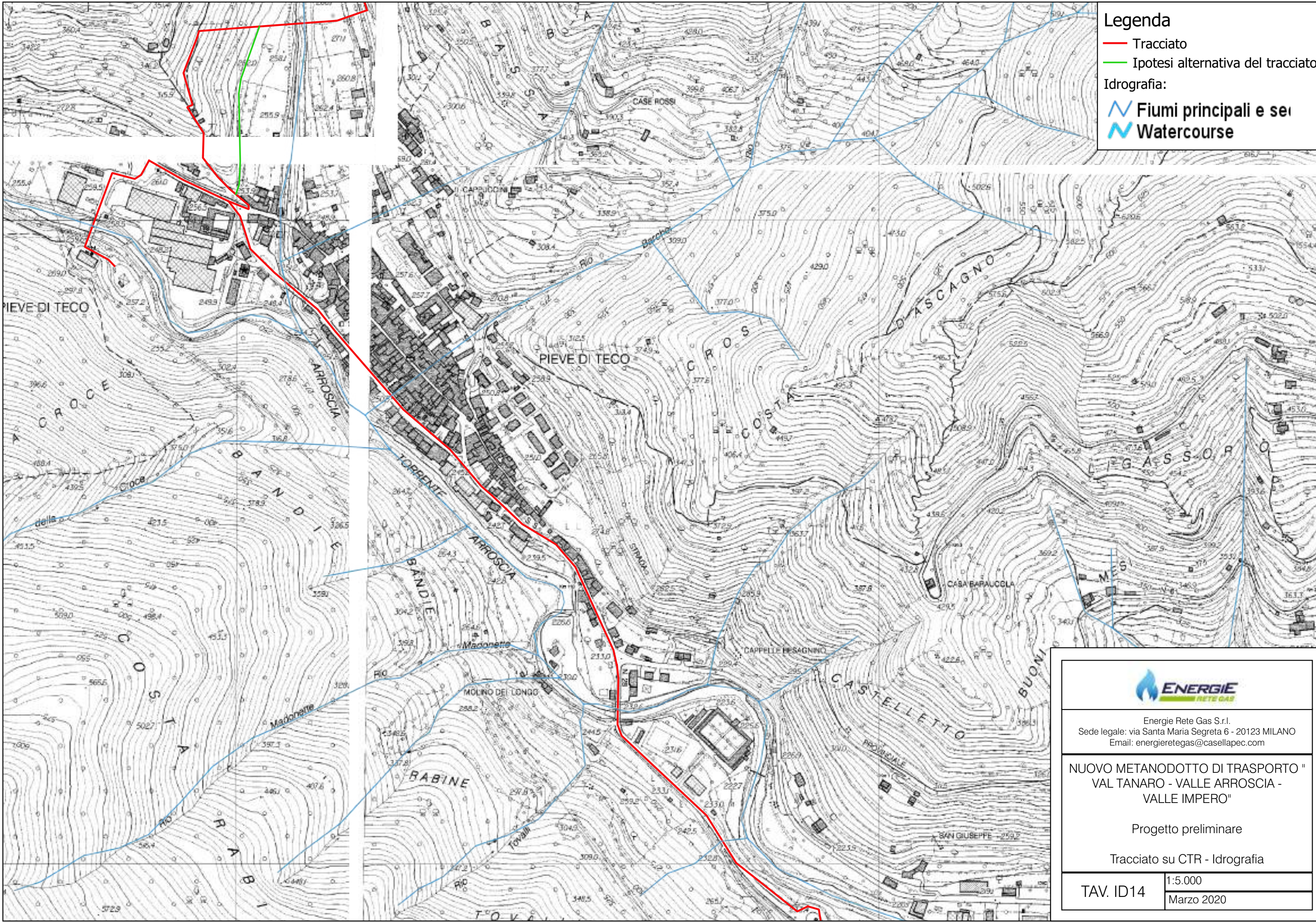
Progetto preliminare

Tracciato su CTR - Idrografia

TAV. ID13	1:5.000
	Marzo 2020

Legenda

- Tracciato
 - Ipotesi alternativa del tracciato
- Idrografia:
- Fiumi principali e sei
 - Watercourse



Energie Rete Gas S.r.l.
Sede legale: via Santa Maria Segreta 6 - 20123 MILANO
Email: energieretegas@casellapec.com

NUOVO METANODOTTO DI TRASPORTO " VAL TANARO - VALLE ARROSCIA - VALLE IMPERO "

Progetto preliminare

Tracciato su CTR - Idrografia

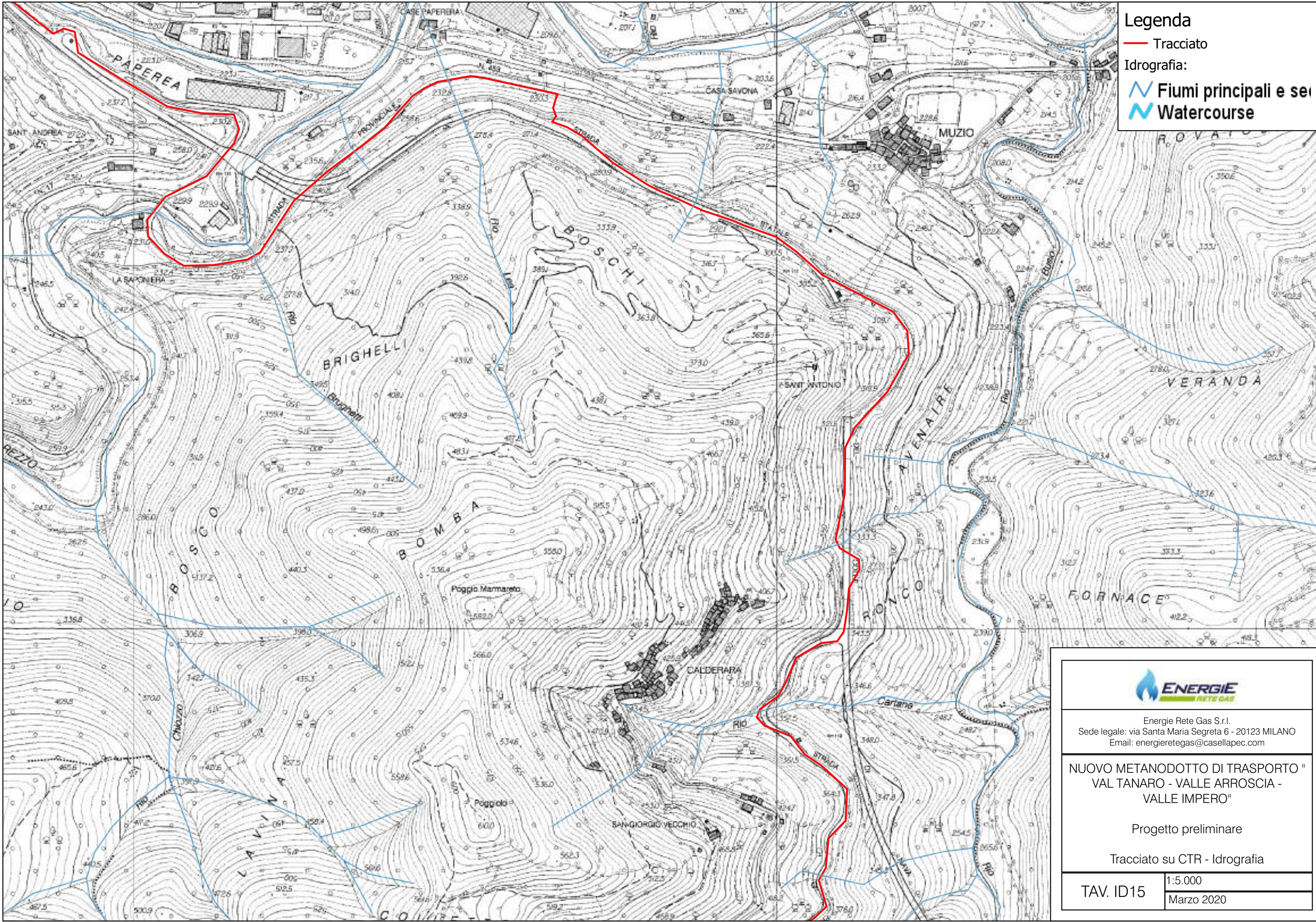
TAV. ID14	1:5.000
	Marzo 2020

Legenda

— Tracciato

Idrografia:

— Fiumi principali e sei
— Watercourse



Energie Rete Gas S.r.l.
Sede legale: via Santa Maria Segreta 6 - 20123 MILANO
Email: energieretegas@casellapec.com

NUOVO METANODOTTO DI TRASPORTO " VAL TANARO - VALLE ARROSCIA - VALLE IMPERO "

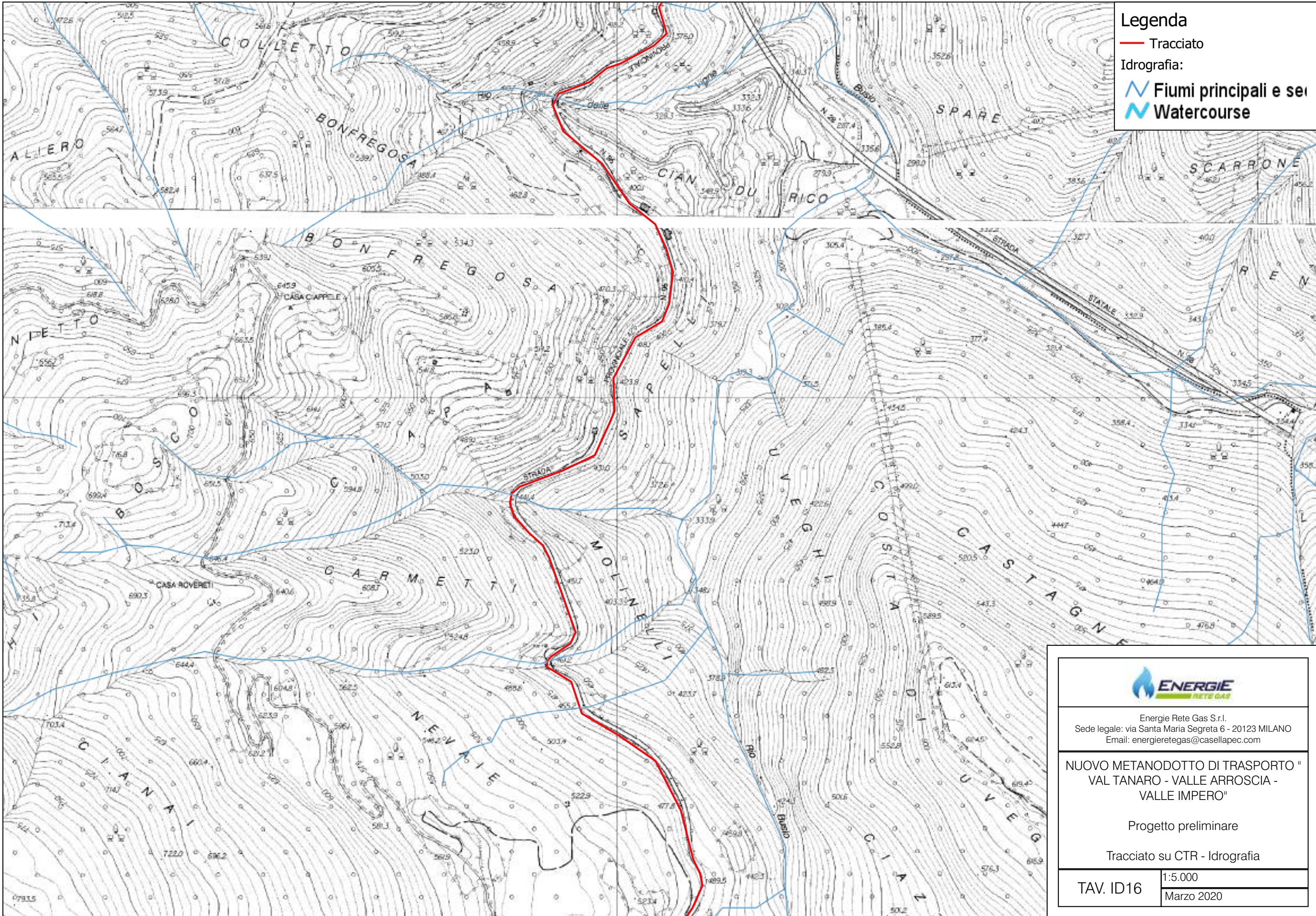
Progetto preliminare

Tracciato su CTR - Idrografia

TAV. ID15

1:5.000

Marzo 2020



Legenda

- Tracciato
- Idrografia:
- Fiumi principali e sei
- Watercourse



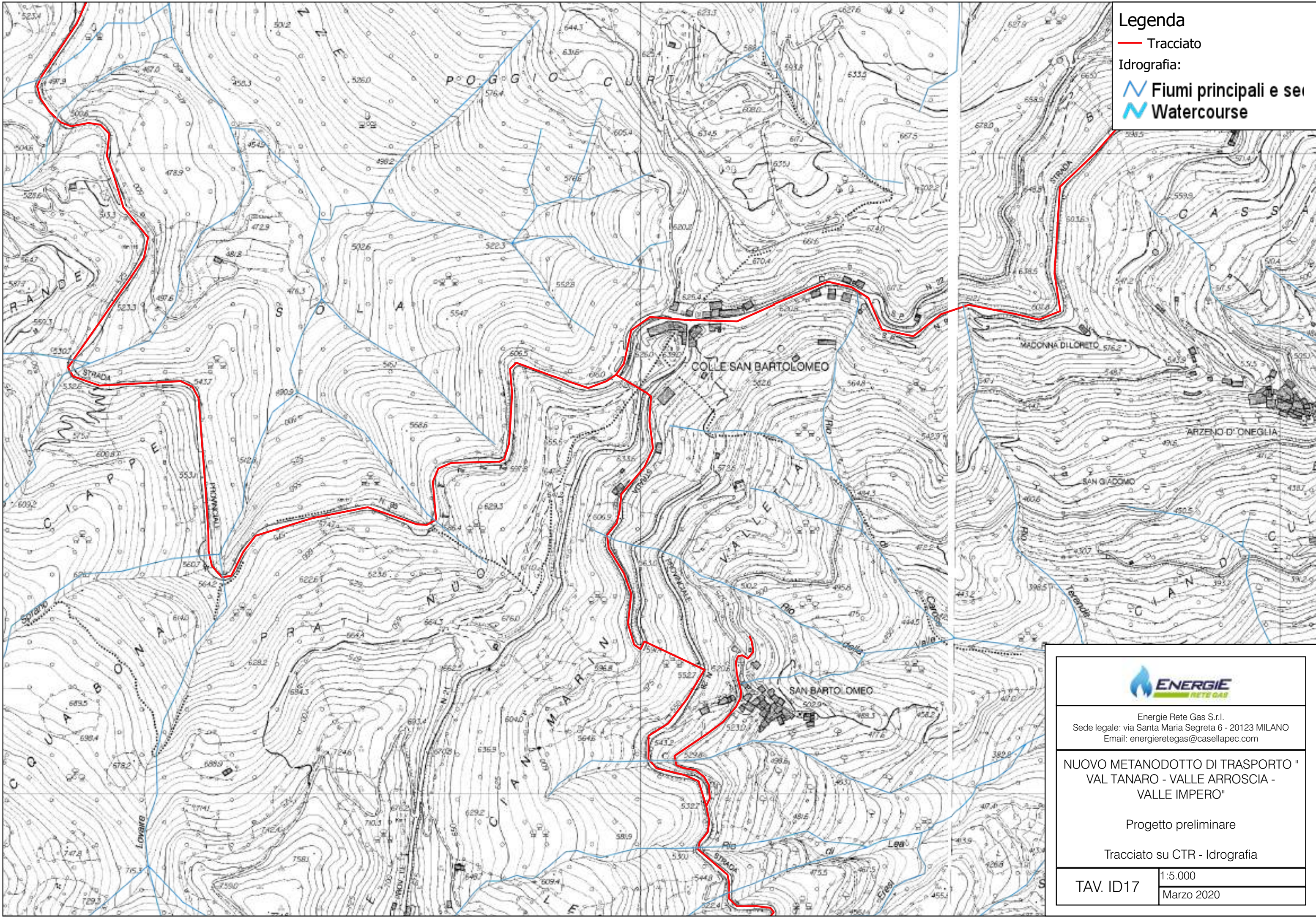
Energie Rete Gas S.r.l.
 Sede legale: via Santa Maria Segreta 6 - 20123 MILANO
 Email: energieretegas@casellapec.com

NUOVO METANODOTTO DI TRASPORTO " VAL TANARO - VALLE ARROSCIA - VALLE IMPERO "

Progetto preliminare

Tracciato su CTR - Idrografia

TAV. ID16	1:5.000
Marzo 2020	



Legenda

- Tracciato
- Idrografia:
 - Fiumi principali e sei
 - Watercourse



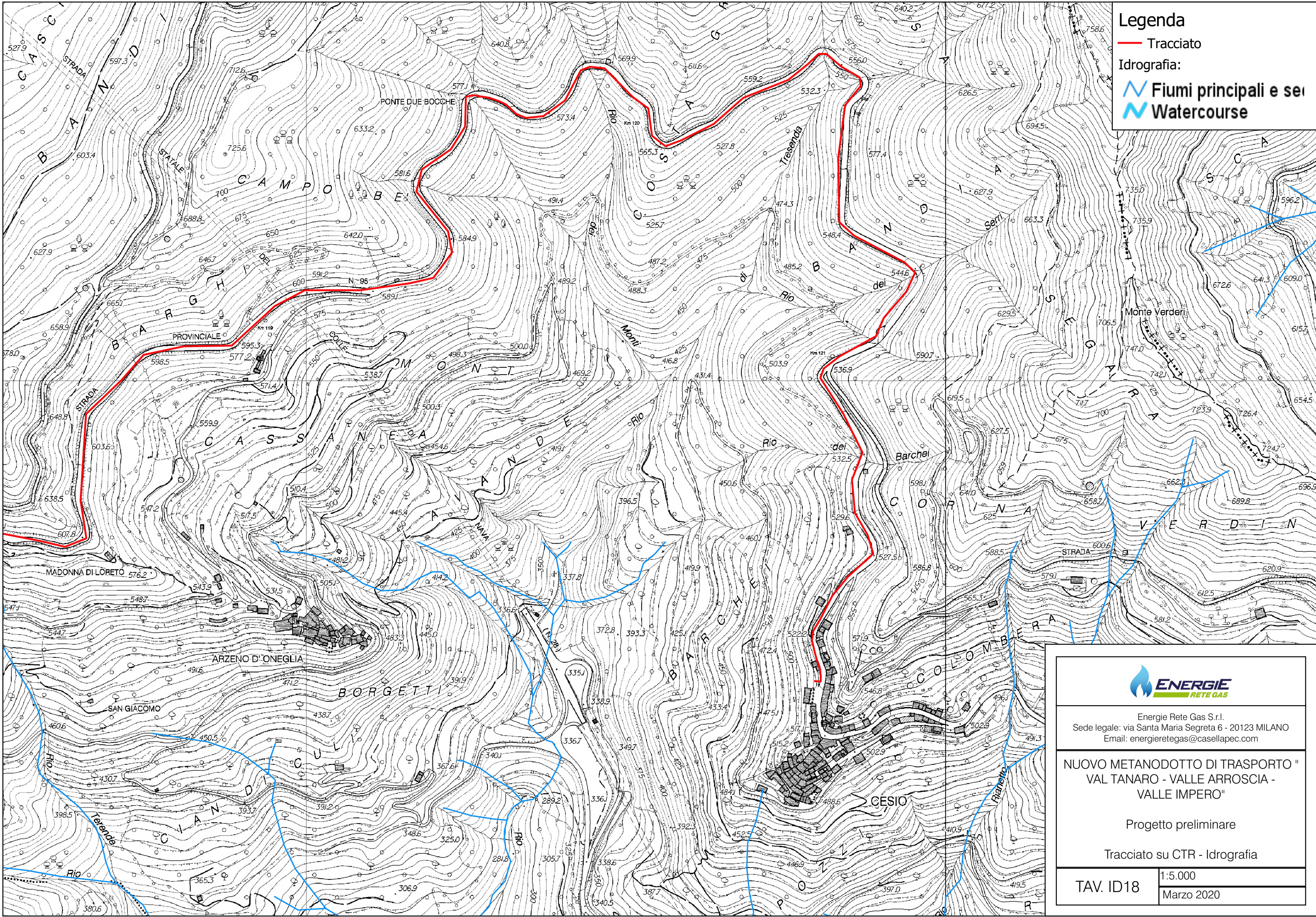
Energie Rete Gas S.r.l.
Sede legale: via Santa Maria Segreta 6 - 20123 MILANO
Email: energieretegas@casellapec.com

NUOVO METANODOTTO DI TRASPORTO " VAL TANARO - VALLE ARROSCIA - VALLE IMPERO "

Progetto preliminare

Tracciato su CTR - Idrografia

TAV. ID17	1:5.000
	Marzo 2020



Legenda

— Tracciato

Idrografia:

— Fiumi principali e sei

— Watercourse



Energie Rete Gas S.r.l.
Sede legale: via Santa Maria Segreta 6 - 20123 MILANO
Email: energieretegas@casellapec.com

NUOVO METANODOTTO DI TRASPORTO " VAL TANARO - VALLE ARROSCIA - VALLE IMPERO "

Progetto preliminare

Tracciato su CTR - Idrografia

TAV. ID18

1:5.000

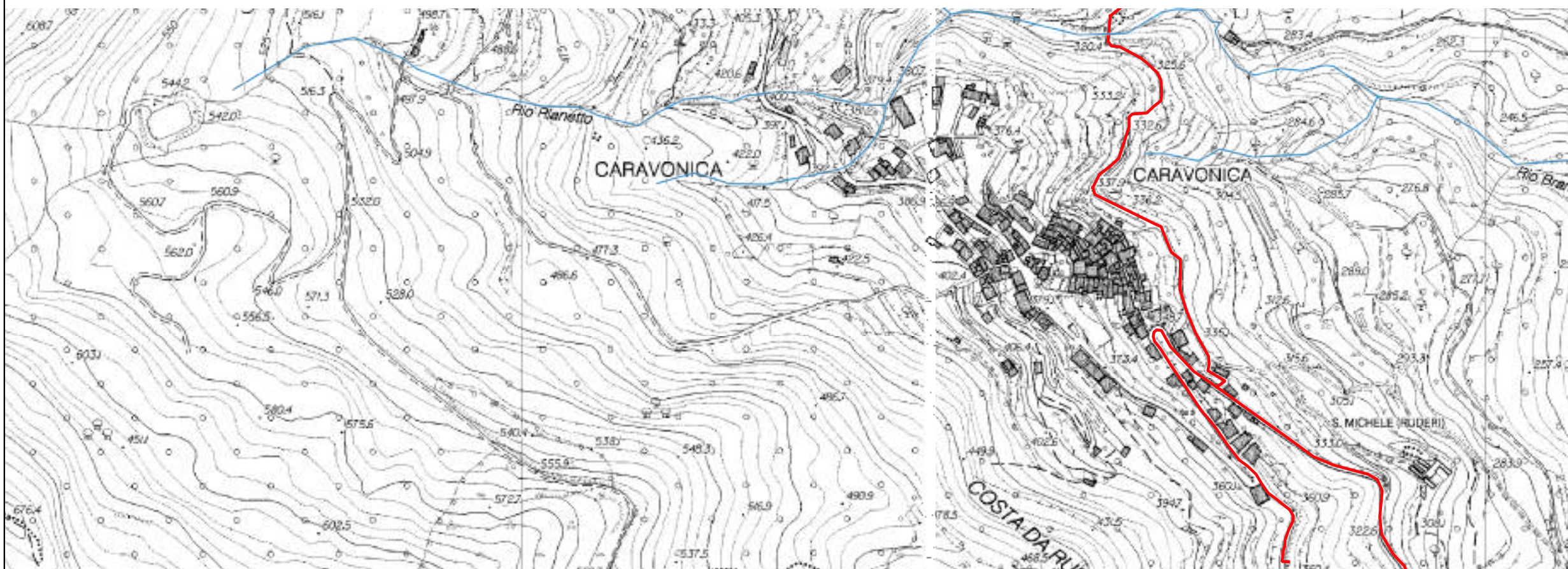
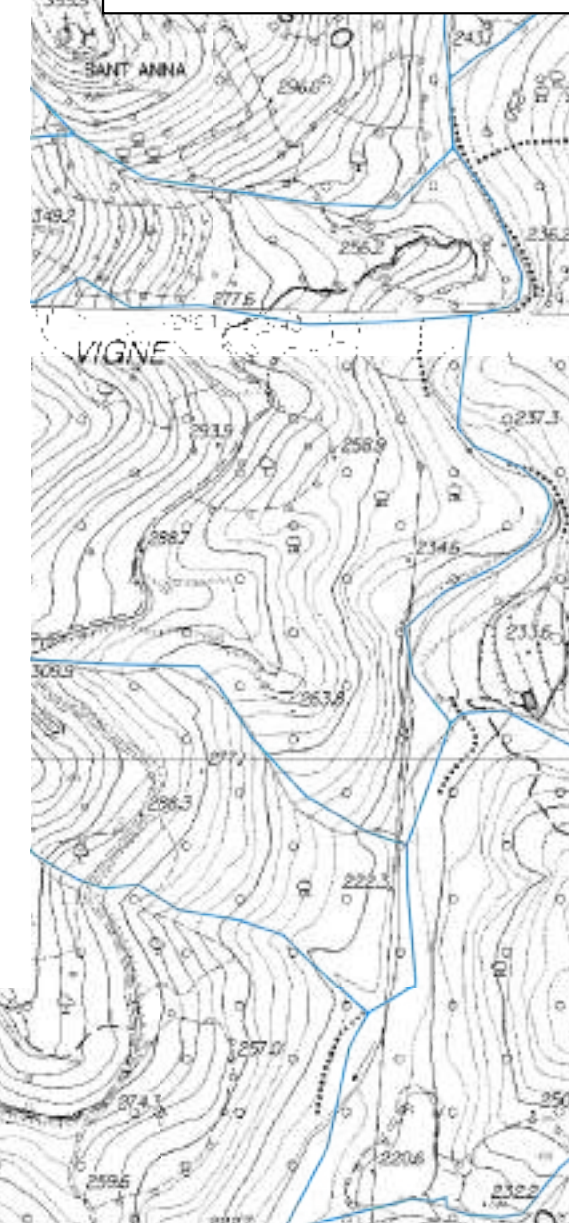
Marzo 2020

Legenda

— Tracciato

Idrografia:

— Fiumi principali e sei
— Watercourse



Energie Rete Gas S.r.l.
Sede legale: via Santa Maria Segreta 6 - 20123 MILANO
Email: energieretegas@casellapecc.com

NUOVO METANODOTTO DI TRASPORTO " VAL TANARO - VALLE ARROSCIA - VALLE IMPERO "

Progetto preliminare

Tracciato su CTR - Idrografia

TAV. ID19

1:5.000

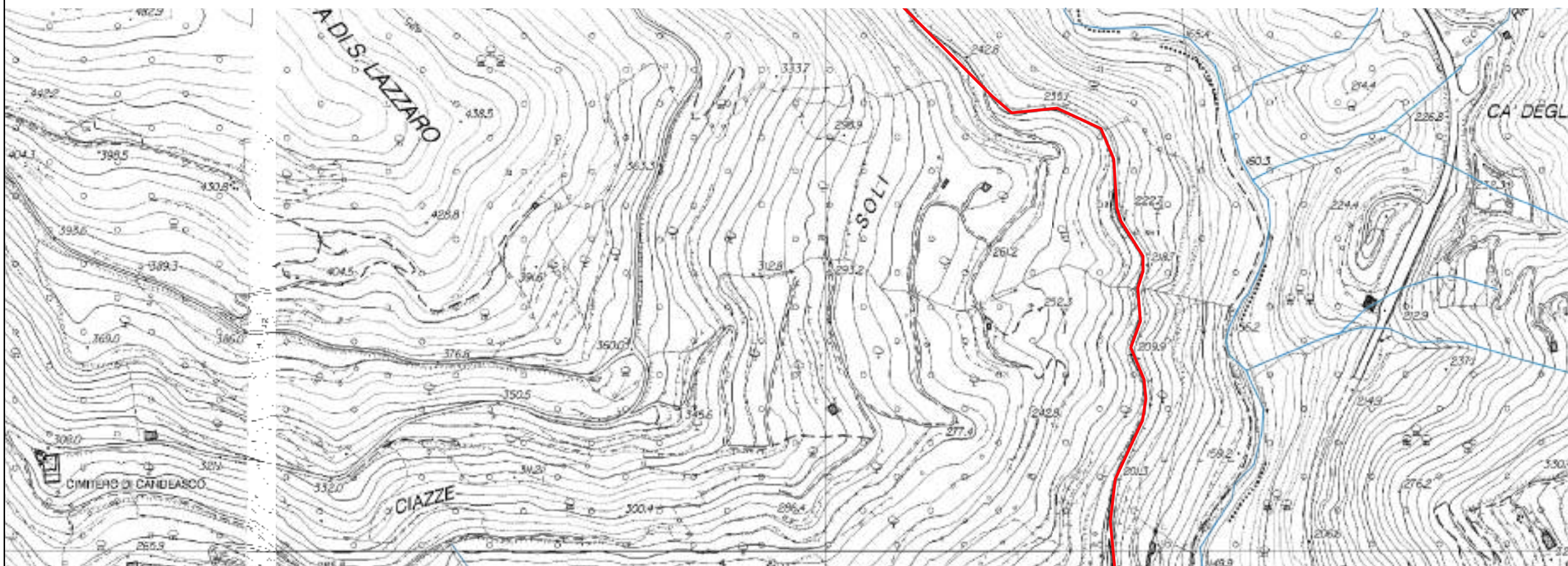
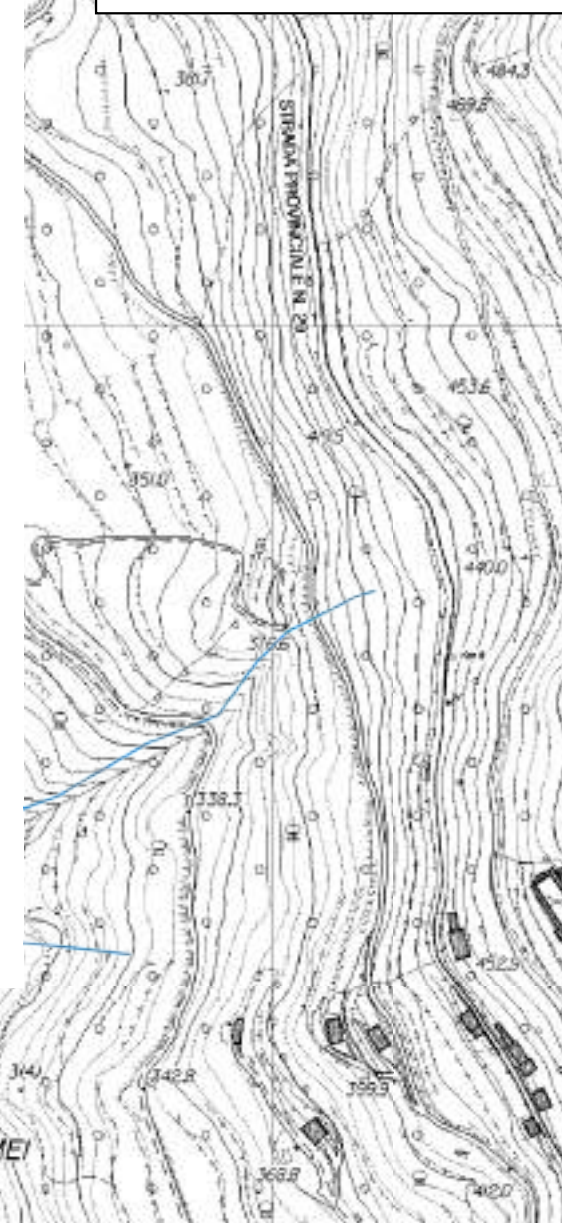
Marzo 2020

Legenda

— Tracciato

Idrografia:

— Fiumi principali e sei
— Watercourse



Energie Rete Gas S.r.l.
Sede legale: via Santa Maria Segreta 6 - 20123 MILANO
Email: energieretegas@casellapec.com

NUOVO METANODOTTO DI TRASPORTO " VAL TANARO - VALLE ARROSCIA - VALLE IMPERO "

Progetto preliminare

Tracciato su CTR - Idrografia

TAV. ID20

1:5.000

Marzo 2020