

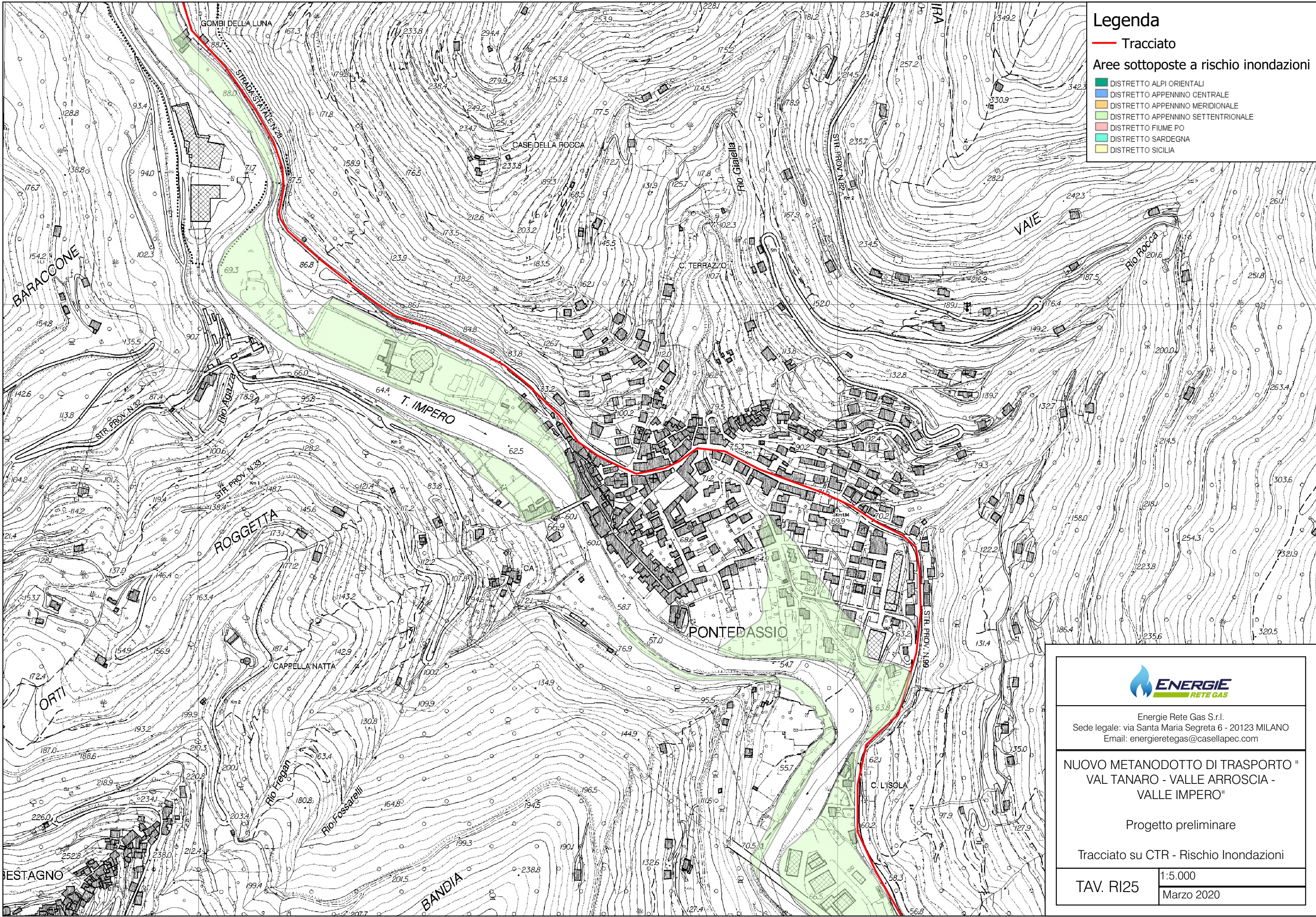


Regione Liguria – Provincia di Imperia
Regione Piemonte – Provincia di Cuneo

**Nuovo metanodotto di trasporto
“Val Tanaro – Valle Arroscia – Valle Impero”**

Livello di progettazione:	PROGETTO PRELIMINARE
Oggetto elaborato:	Tracciato su CTR – Rischio inondazioni Parte 6 di 6 (Tav.RI25 – Tav.RI27)

Progettazione: General Engineering S.r.l. Via Porlezza 16 - 20123 Milano Mail: andrea.costi@exe.ge.it alessio.bruzzo@exe.ge.it Pec: generalengineeringsrl@legalmail.it	
---	--



Legenda

— Tracciato

Aree sottoposte a rischio inondazioni

- DISTRETTO ALPI ORIENTALI
- DISTRETTO APPENNINO CENTRALE
- DISTRETTO APPENNINO MERIDIONALE
- DISTRETTO APPENNINO SETTENTRIONALE
- DISTRETTO FIUME PO
- DISTRETTO SARDEGNA
- DISTRETTO SICILIA



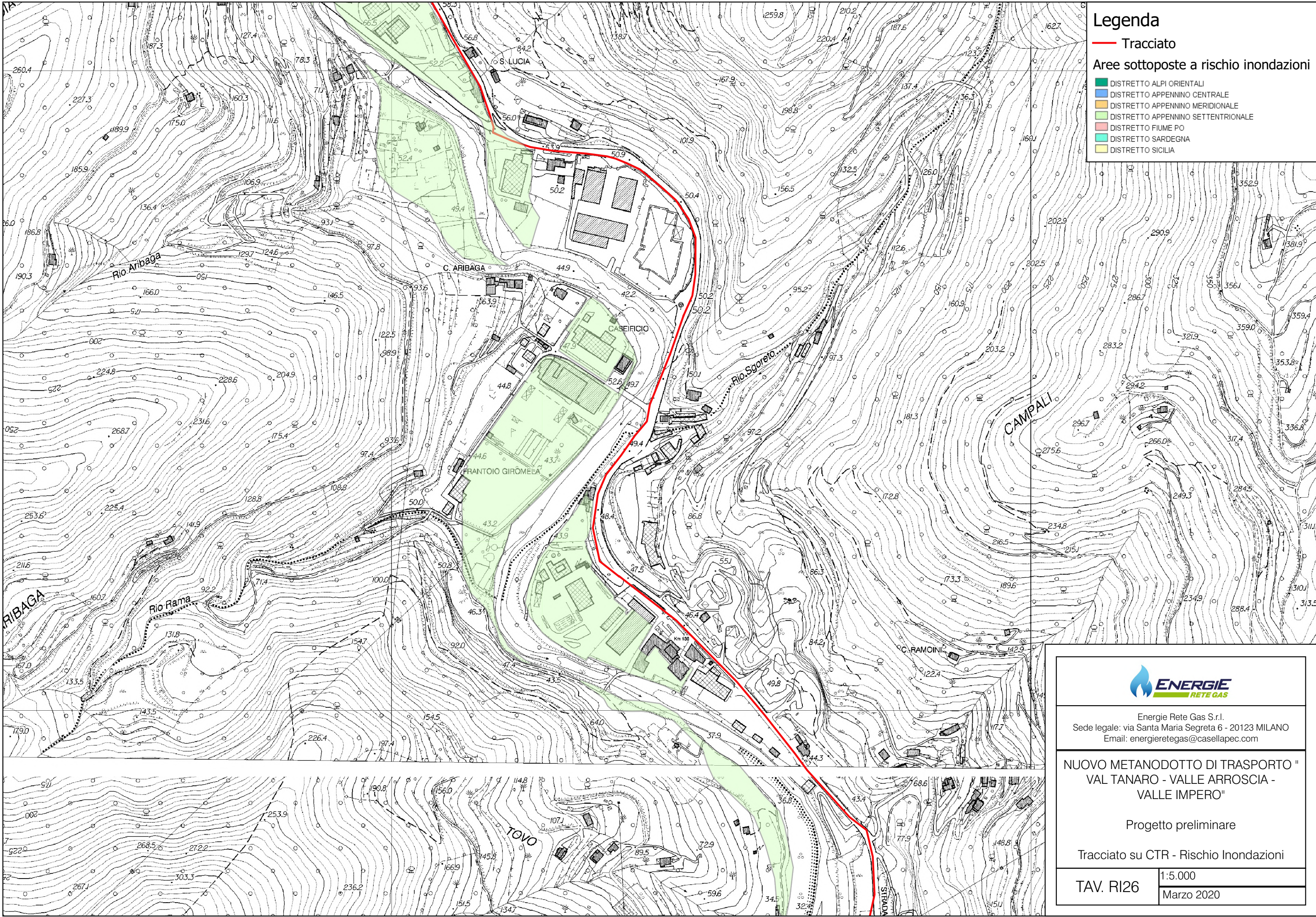
Energie Rete Gas S.r.l.
 Sede legale: via Santa Maria Segreta 6 - 20123 MILANO
 Email: energieretegas@casellapec.com

NUOVO METANODOTTO DI TRASPORTO " VAL TANARO - VALLE ARROSCIA - VALLE IMPERO "

Progetto preliminare

Tracciato su CTR - Rischio Inondazioni

TAV. RI25	1:5.000
	Marzo 2020



Legenda

- Tracciato
- Are sottoposte a rischio inondazioni**
- DISTRETTO ALPI ORIENTALI
- DISTRETTO APPENNINO CENTRALE
- DISTRETTO APPENNINO MERIDIONALE
- DISTRETTO APPENNINO SETTENTRIONALE
- DISTRETTO FIUME PO
- DISTRETTO SARDEGNA
- DISTRETTO SICILIA



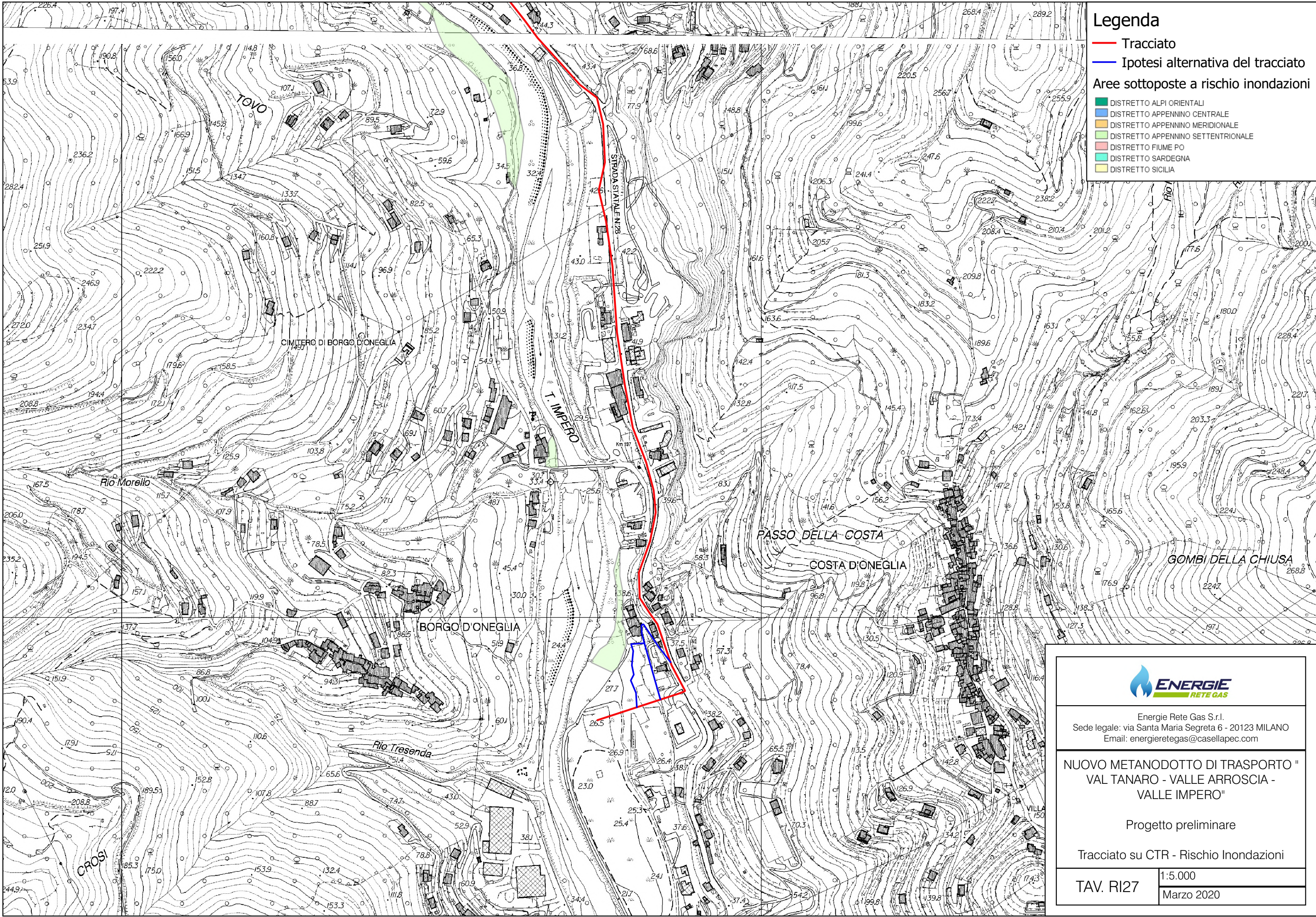
Energie Rete Gas S.r.l.
 Sede legale: via Santa Maria Segreta 6 - 20123 MILANO
 Email: energieretegas@casellapec.com

NUOVO METANODOTTO DI TRASPORTO " VAL TANARO - VALLE ARROSCIA - VALLE IMPERO "

Progetto preliminare

Tracciato su CTR - Rischio Inondazioni

TAV. RI26	1:5.000
	Marzo 2020



Legenda

- Tracciato
 - Ipotesi alternativa del tracciato
- Aree sottoposte a rischio inondazioni**
- DISTRETTO ALPI ORIENTALI
 - DISTRETTO APPENNINO CENTRALE
 - DISTRETTO APPENNINO MERIDIONALE
 - DISTRETTO APPENNINO SETTENTRIONALE
 - DISTRETTO FIUME PO
 - DISTRETTO SARDEGNA
 - DISTRETTO SICILIA



Energie Rete Gas S.r.l.
 Sede legale: via Santa Maria Segreta 6 - 20123 MILANO
 Email: energieretegas@casellapec.com

NUOVO METANODOTTO DI TRASPORTO " VAL TANARO - VALLE ARROSCIA - VALLE IMPERO "

Progetto preliminare

Tracciato su CTR - Rischio Inondazioni

TAV. RI27	1:5.000
	Marzo 2020