



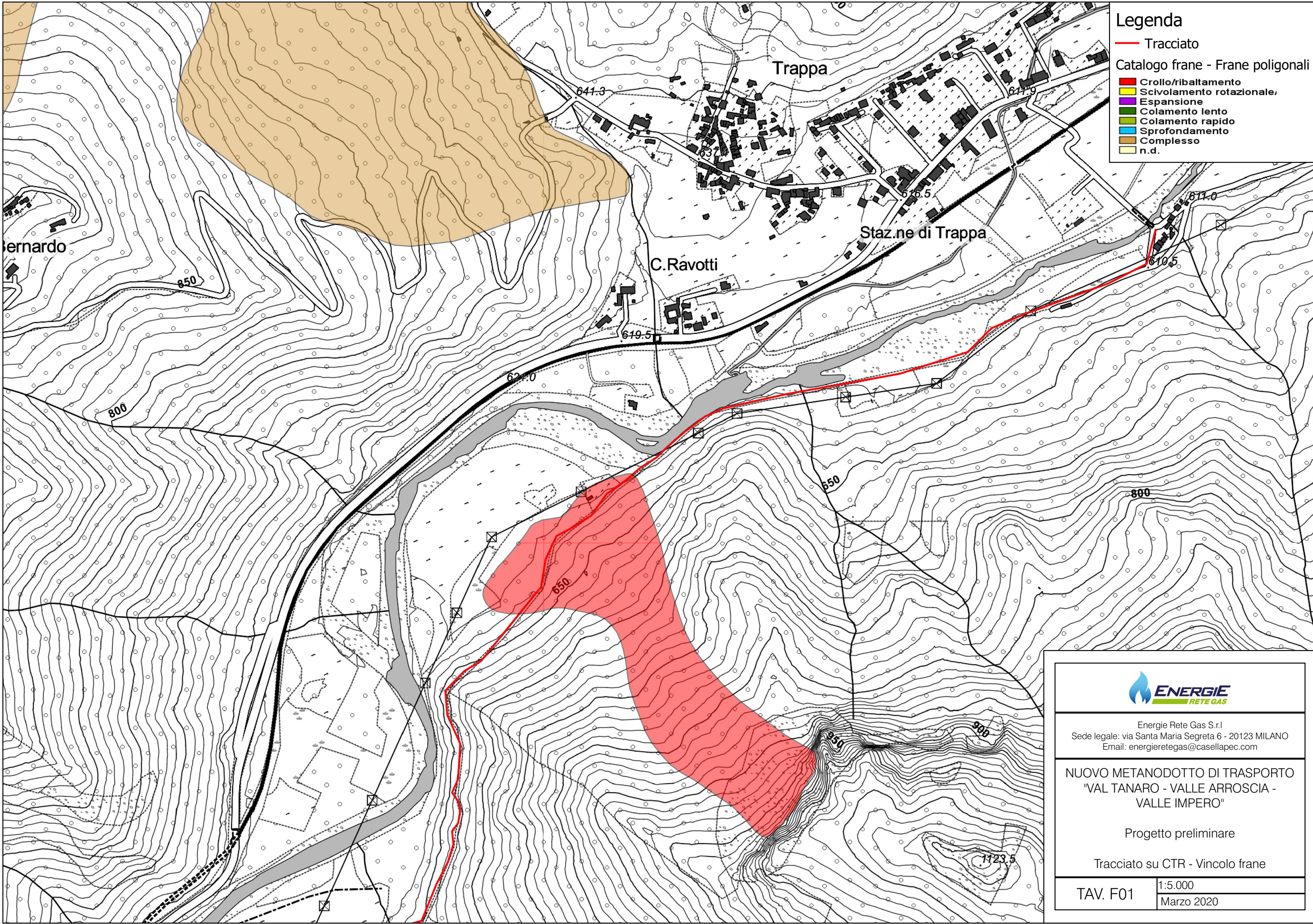
Regione Liguria – Provincia di Imperia  
Regione Piemonte – Provincia di Cuneo

**Nuovo metanodotto di trasporto  
“Val Tanaro – Valle Arroscia – Valle Impero”**

Livello di progettazione:	<b>PROGETTO PRELIMINARE</b>
Oggetto elaborato:	<b>Tracciato su CTR – Rischio frane Parte 1 di 7  (Tav. F01 – Tav. F05)</b>

Progettazione:  General Engineering S.r.l. Via Porlezza 16 - 20123 Milano Mail: <a href="mailto:andrea.costi@exe.ge.it">andrea.costi@exe.ge.it</a> <a href="mailto:alessio.bruzzo@exe.ge.it">alessio.bruzzo@exe.ge.it</a> Pec: <a href="mailto:generalengineeringsrl@legalmail.it">generalengineeringsrl@legalmail.it</a>	
---	--





**Legenda**

— Tracciato

Catalogo frane - Frane poligonali

- Crollo/ribaltamento
- Scivolamento rotazionale
- Espansione
- Colamento lento
- Colamento rapido
- Sprofondamento
- Complesso
- n.d.



Energie Rete Gas S.r.l.  
 Sede legale: via Santa Maria Segreta 6 - 20123 MILANO  
 Email: energieretegas@casellapec.com

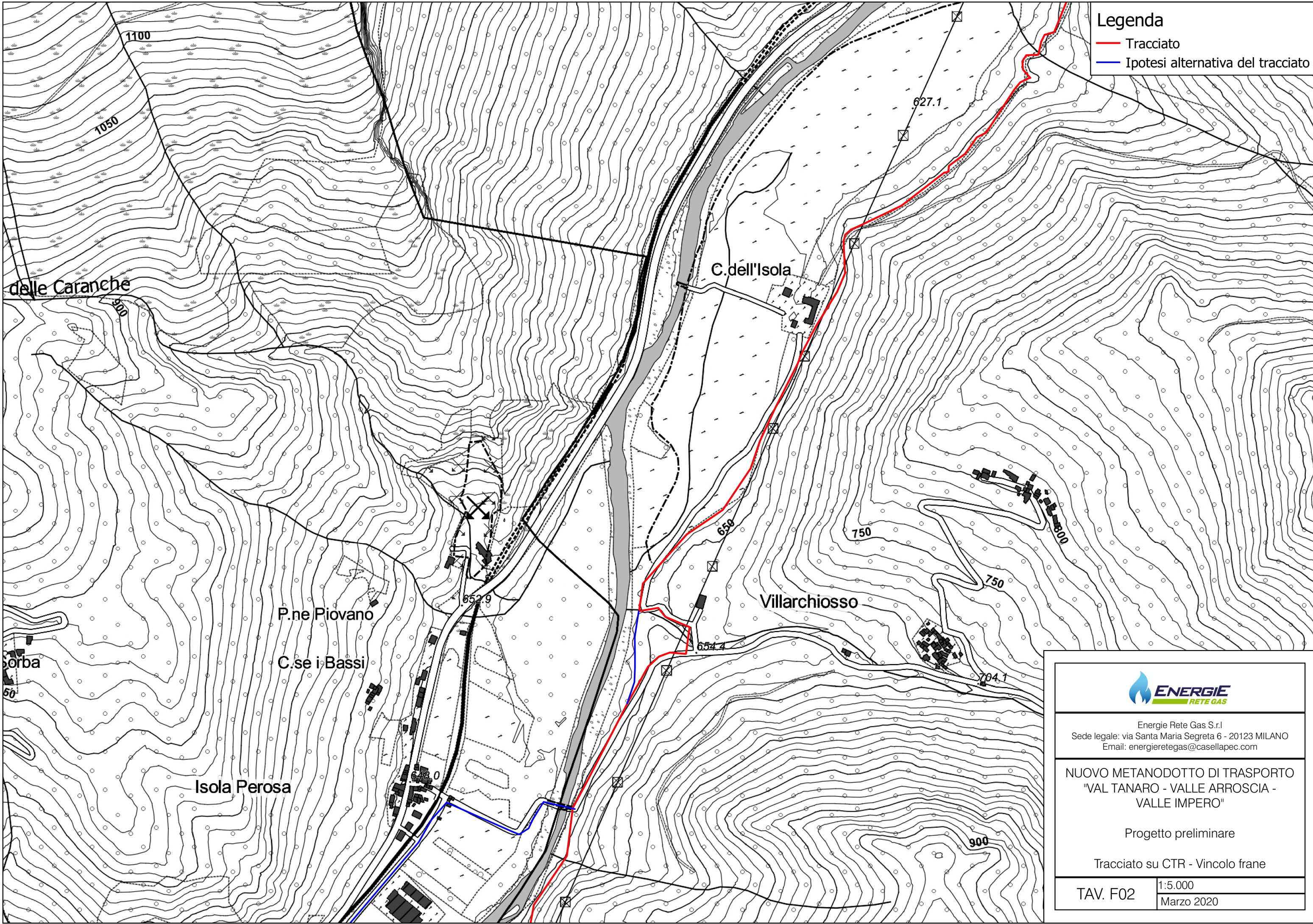
**NUOVO METANODOTTO DI TRASPORTO  
 "VAL TANARO - VALLE ARROSCIA -  
 VALLE IMPERO"**

Progetto preliminare

Tracciato su CTR - Vincolo frane

TAV. F01	1:5.000
	Marzo 2020





**Legenda**  
 — Tracciato  
 — Ipotesi alternativa del tracciato



Energie Rete Gas S.r.l.  
 Sede legale: via Santa Maria Segreta 6 - 20123 MILANO  
 Email: energieretegas@casellapec.com

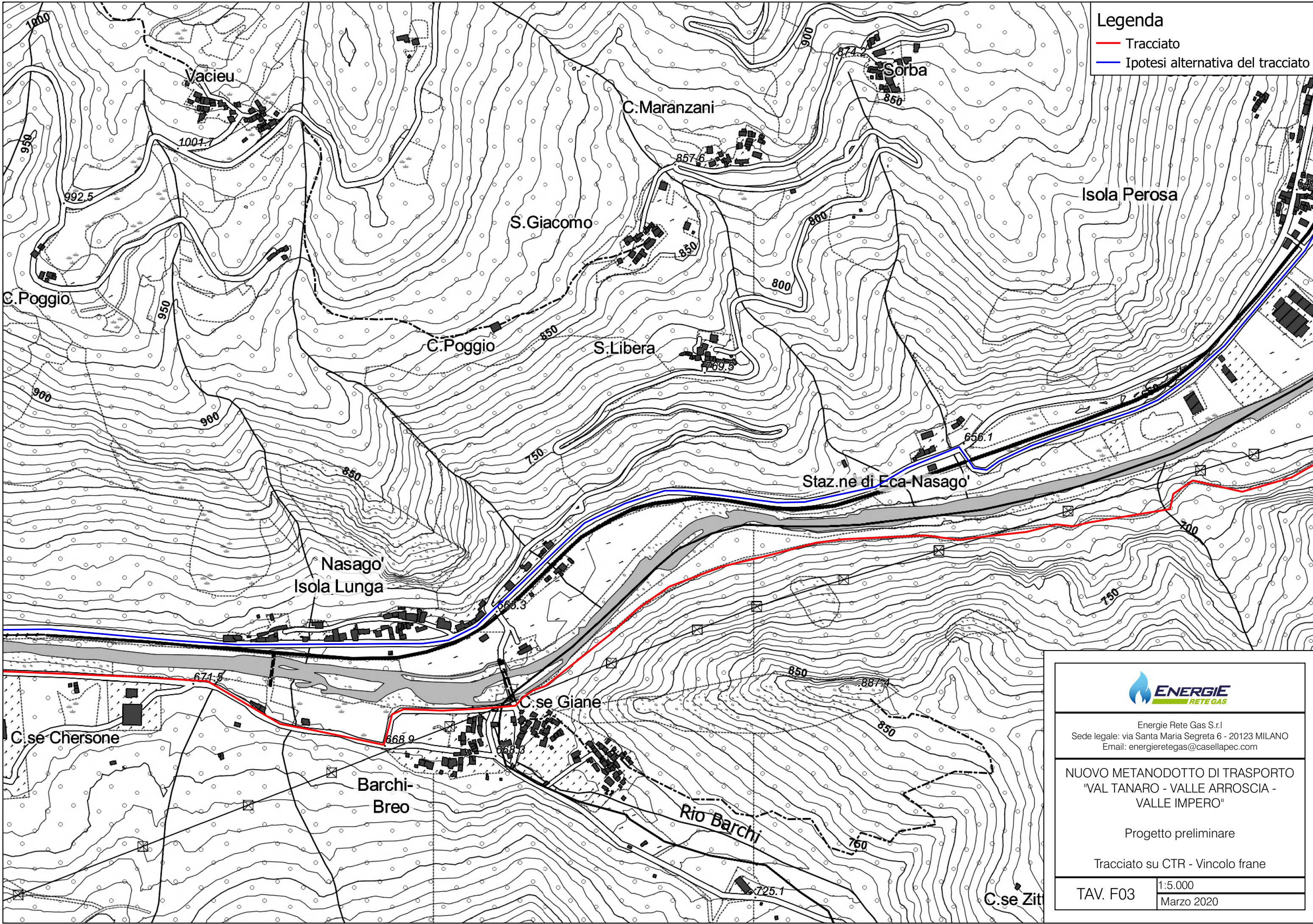
**NUOVO METANODOTTO DI TRASPORTO  
 "VAL TANARO - VALLE ARROSCIA -  
 VALLE IMPERO"**

Progetto preliminare

Tracciato su CTR - Vincolo frane

TAV. F02	1:5.000
	Marzo 2020





**Legenda**  
 — Tracciato  
 — Ipotesi alternativa del tracciato



Energie Rete Gas S.r.l.  
 Sede legale: via Santa Maria Segreta 6 - 20123 MILANO  
 Email: energieretegas@casellapec.com

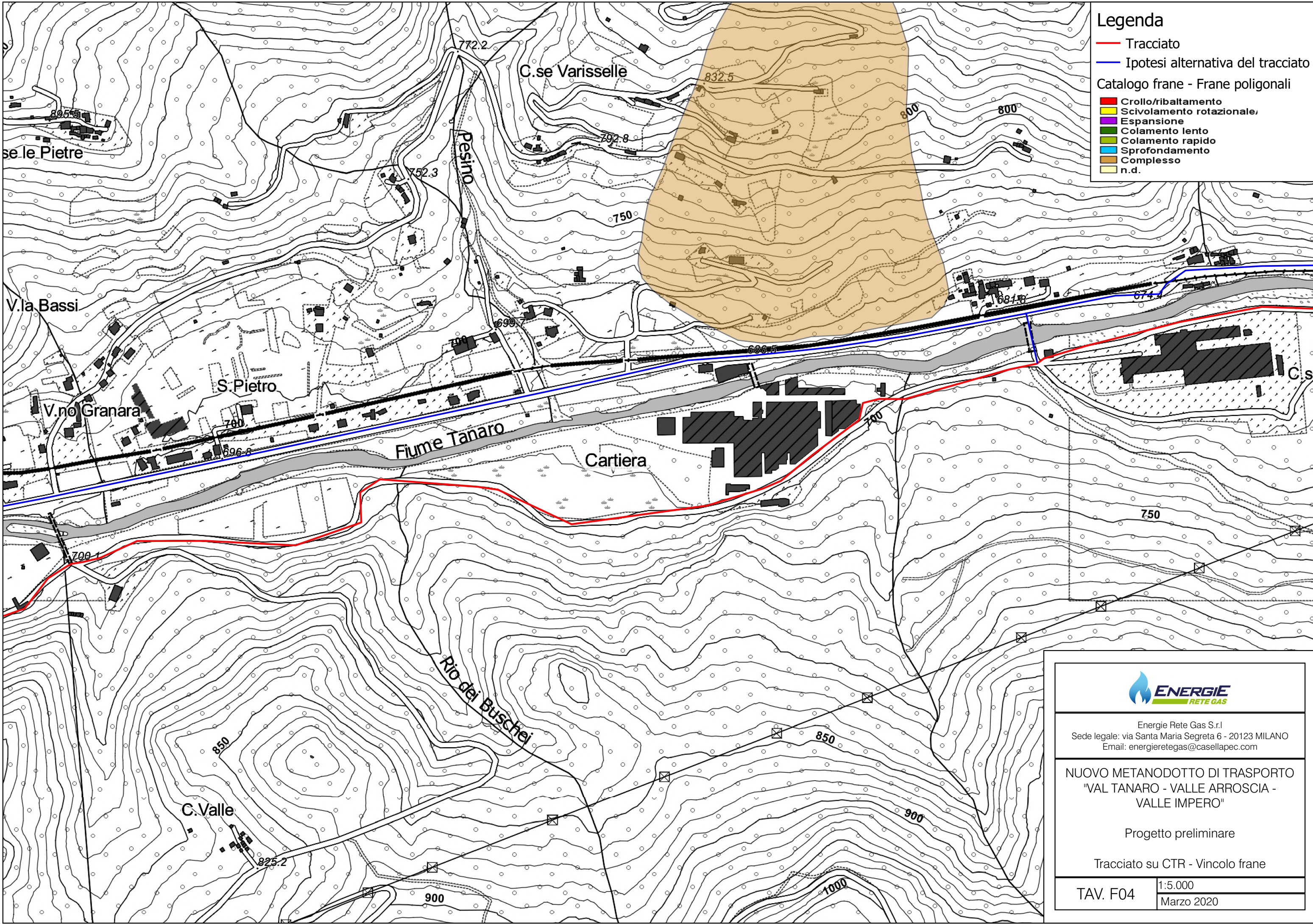
**NUOVO METANODOTTO DI TRASPORTO  
 "VAL TANARO - VALLE ARROSCIA -  
 VALLE IMPERO"**

Progetto preliminare

Tracciato su CTR - Vincolo frane

TAV. F03	1:5.000
	Marzo 2020





**Legenda**

- Tracciato
- Ipotesi alternativa del tracciato

**Catalogo frane - Frane poligonali**

- Crollo/ribaltamento
- Scivolamento rotazionale,
- Espansione
- Colamento lento
- Colamento rapido
- Sprofondamento
- Complesso
- n.d.



Energie Rete Gas S.r.l.  
 Sede legale: via Santa Maria Segreta 6 - 20123 MILANO  
 Email: energieretegas@casellapec.com

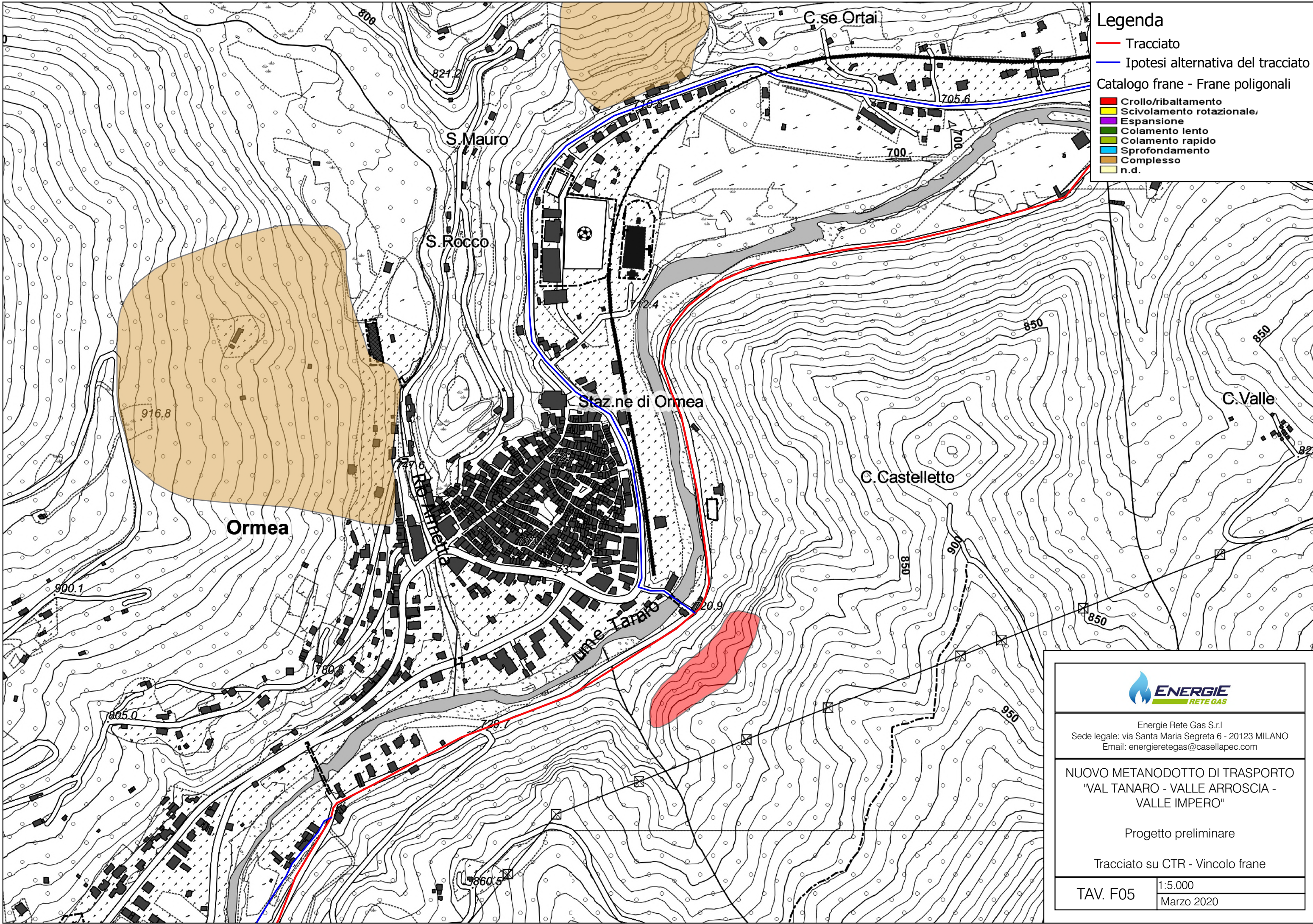
**NUOVO METANODOTTO DI TRASPORTO  
 "VAL TANARO - VALLE ARROSCIA -  
 VALLE IMPERO"**

Progetto preliminare

Tracciato su CTR - Vincolo frane

TAV. F04	1:5.000
	Marzo 2020





**Legenda**

- Tracciato
- Ipotesi alternativa del tracciato

**Catalogo frane - Frane poligonali**

- Crollo/ribaltamento
- Scivolamento rotazionale,
- Espansione
- Colamento lento
- Colamento rapido
- Sprofondamento
- Complesso
- n.d.



Energie Rete Gas S.r.l.  
 Sede legale: via Santa Maria Segreta 6 - 20123 MILANO  
 Email: energieretegas@casellapec.com

**NUOVO METANODOTTO DI TRASPORTO  
 "VAL TANARO - VALLE ARROSCIA -  
 VALLE IMPERO"**

Progetto preliminare

Tracciato su CTR - Vincolo frane

TAV. F05	1:5.000
	Marzo 2020