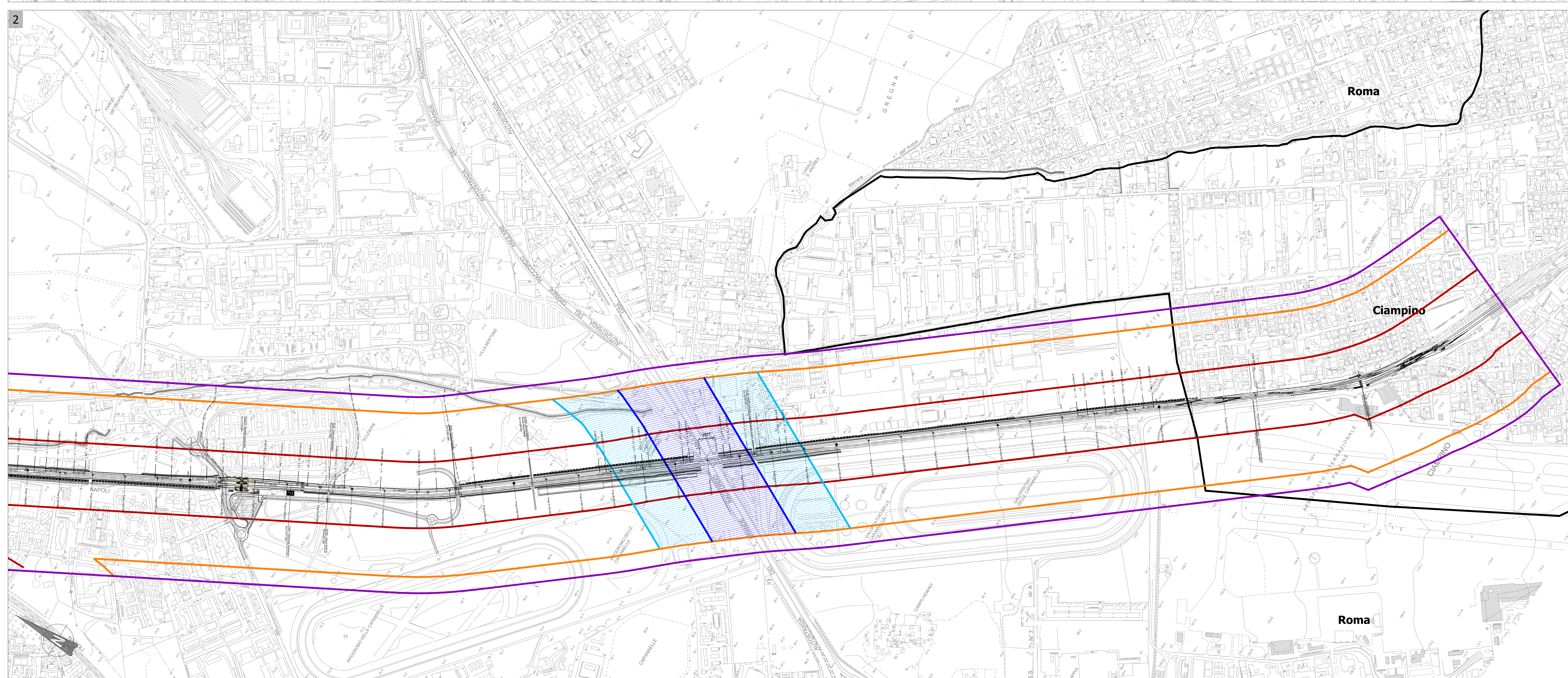


KEY PLAN

LEGENDA

- Ambito dello studio acustico (300 m per lato da binario esterno di progetto)
- Demolizioni
- FASCE DI PERTINENZA ACUSTICA FERROVIARIA - D.P.R. 18/11/1998 n.459
- Fascia A (0-100 m per lato dal ciglio)
- Fascia B (100-250 m per lato dal ciglio)
- FASCE DI PERTINENZA ACUSTICA DI INFRASTRUTTURE STRADALI CONCURSUALI - D.P.R. 30/04/2004 n.142
- Fascia A (0-100 m per lato dal ciglio)
- Fascia B (100-250 m per lato dal ciglio)
- Limiti comunali



COMMITTENTE: **RFI** GRUPPO FERROVIE DELLO STATO ITALIANE

PROGETTAZIONE: **ITALFERR** GRUPPO FERROVIE DELLO STATO ITALIANE

U.O. ARCHITETTURA, AMBIENTE E TERRITORIO

PROGETTO DI FATTIBILITA' TECNICO-ECONOMICA

QUADRUPPLICAMENTO CIAMPINO-CAPANELLE E PRG CIAMPINO 2^A FASE LATO ROMA

ELABORATI A CARATTERE GENERALE

Studio Acustico

Corografia

SCALA: 1:5.000

COMMESSA	LOTTO	FASE	ENTE	TIPO DOC.	OPERA/DISCIPLINA	PROGR.	REV.
NR45	00	R	2	C5	IM0004	001	A

Rev.	Descrizione	Redatto	Data	Verificato	Data	Approvato	Data	Autorizzato	Data
1	Emissione esecutiva	C. Ciampino	Febbraio 2014	A. Ciampino	Febbraio 2014	[Signature]	Febbraio 2014	[Signature]	Febbraio 2014

File: NR4500R22C5IM0004001A.dwg