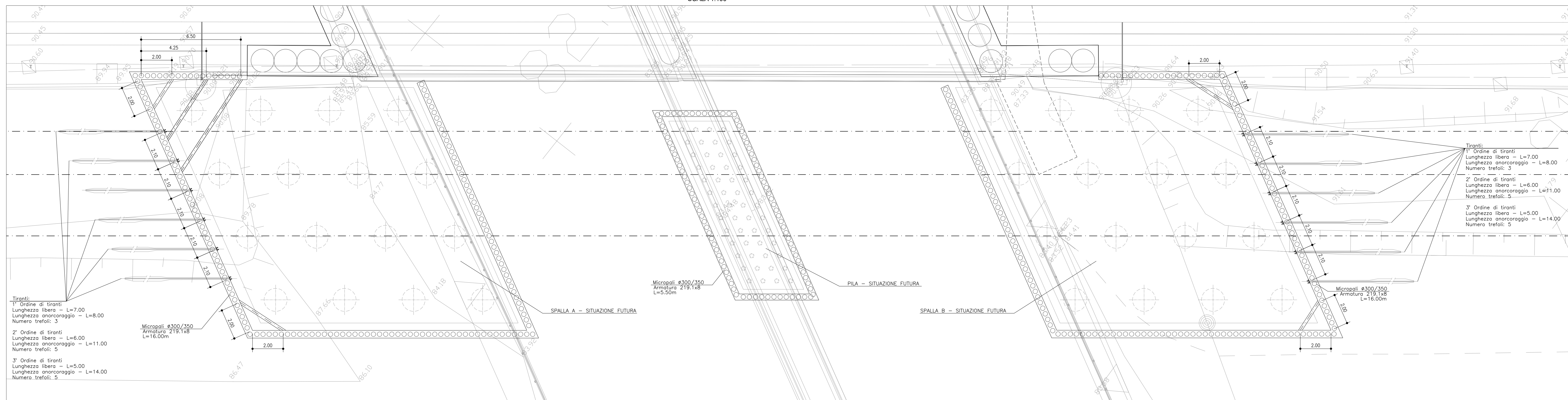
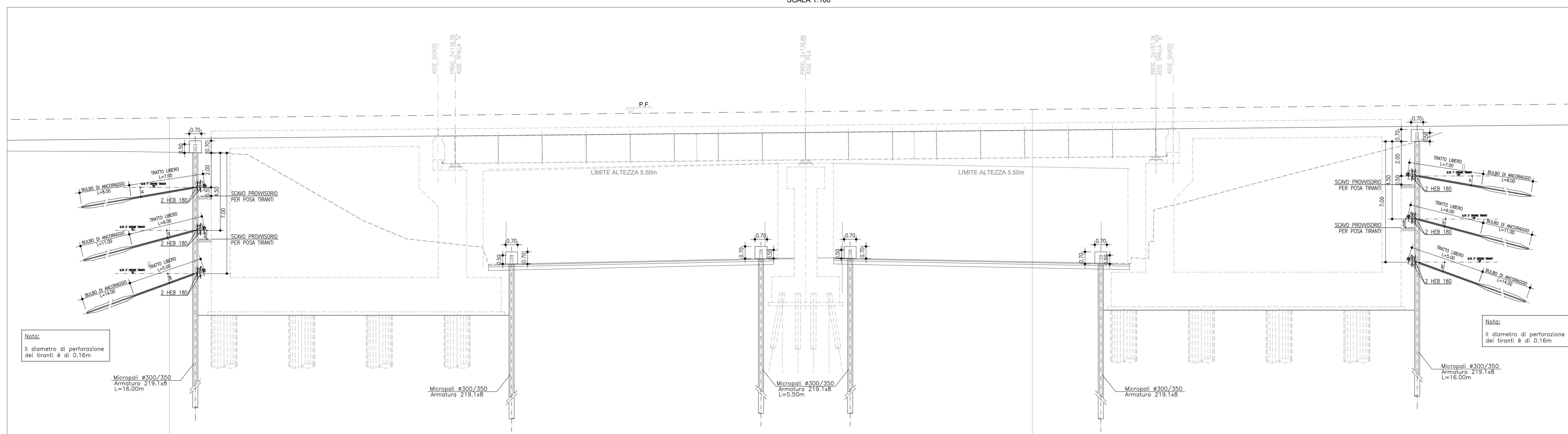


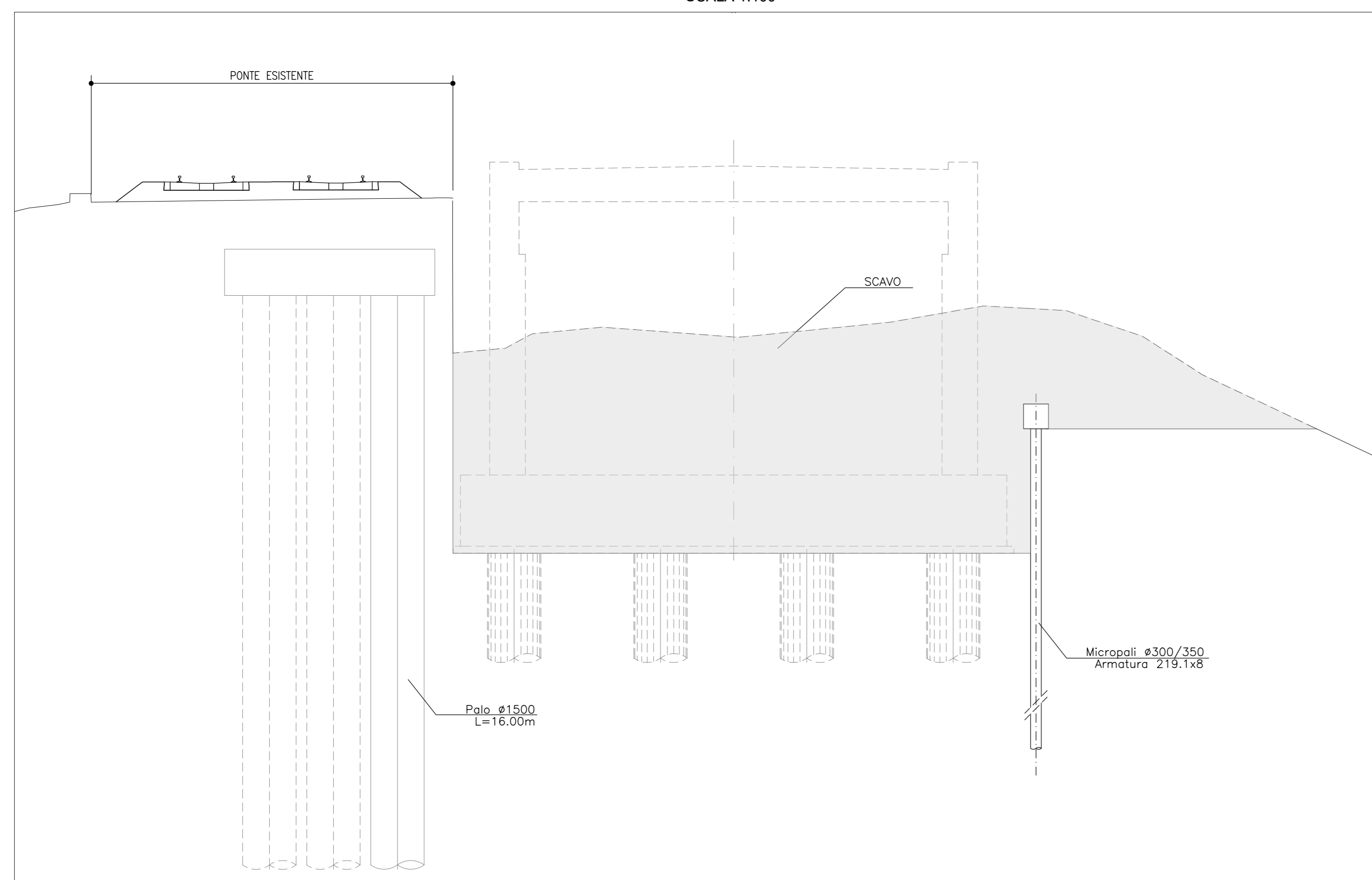
OPERE PROVVISORIALI - PIANTA
SCALA 1:100



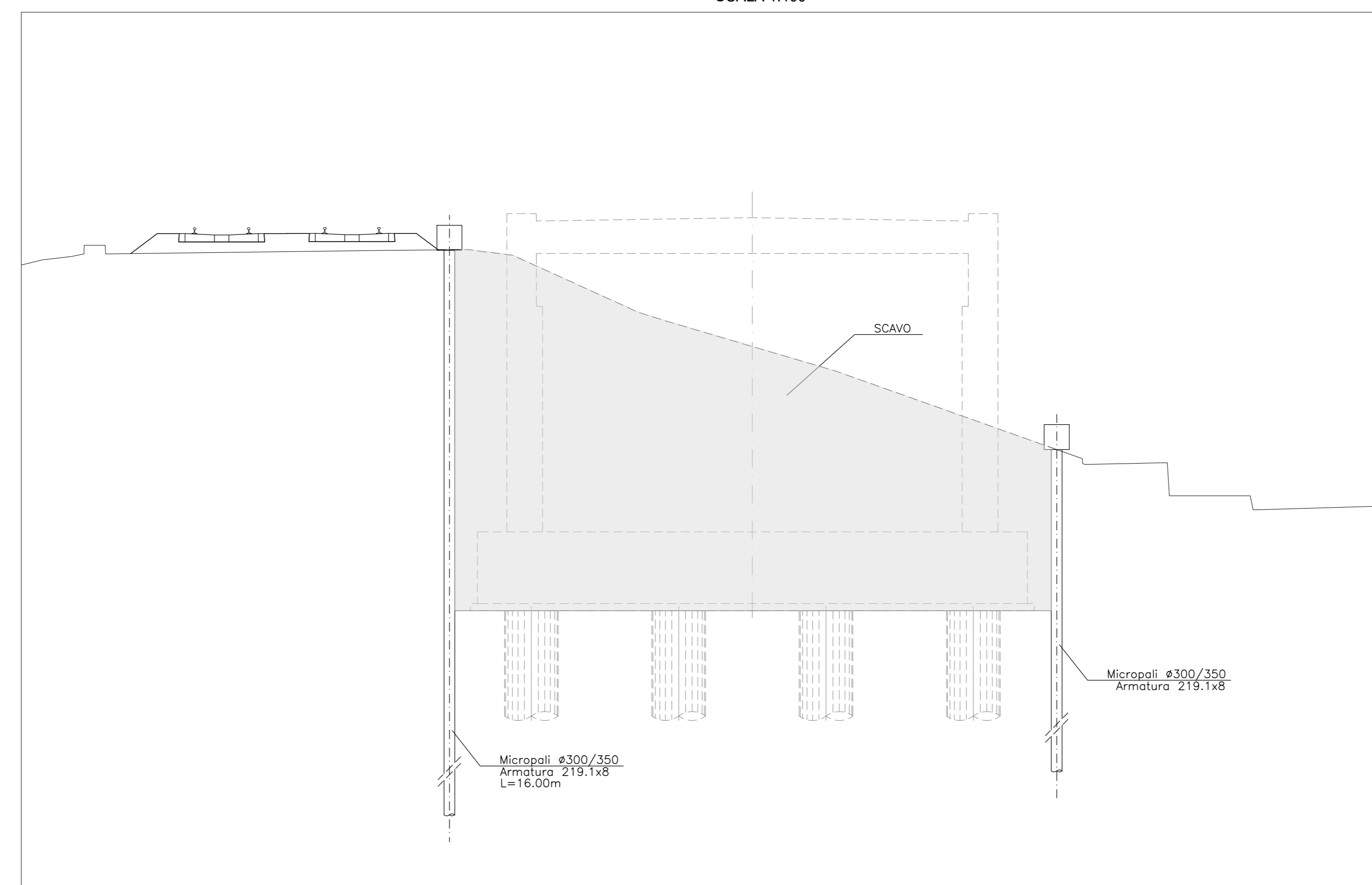
OPERE PROVVISORIALI - SEZIONE LONGITUDINALE
SCALA 1:100



SPALLA A - OPERE PROVVISORIALI - SEZIONE TRASVERALE
SCALA 1:100



SPALLA B - OPERE PROVVISORIALI - SEZIONE TRASVERALE
SCALA 1:100



COMMITTENTE:
RFI
RETE FERROVIARIA ITALIANA
GRUPPO FERROVIE DELLO STATO ITALIANE

PROGETTAZIONE:
ITALFERR
INGEGNERIA DELLO STATO ITALIANO

CUP: J31H9600000011

U.O. OPERE CIVILI E GESTIONE DELLE VARIANTI

PROGETTO DI FATTIBILITA' TECNICO-ECONOMICA

QUADRUPPLICAMENTO CIAMPINO-CAPANNELLE E PRG CIAMPINO 2° FASE LATO ROMA

QUADRUPPLICAMENTO LINEA

OPERE CIVILI

Viadotto sui GRA

Planimetria e sezioni opere provvisoriali

SCALA:
1:100

COMMESSA	LOTTO	FASE	ENTE	TIPO DOC.	OPERA/DISCIPLINA	PROGR.	REV.
NR45	11	R	09	PZ	V10102	001	A

Rev.	Descrizione	Redatto	Data	Verificato	Data	Approvato	Data	Autorizzato Data
A	Emissione esecutiva	Carla Sestini	Feb 2021	[Signature]	Feb 2021	[Signature]	Feb 2021	[Signature]

File: NR4511R09R2V0102001A.dwg