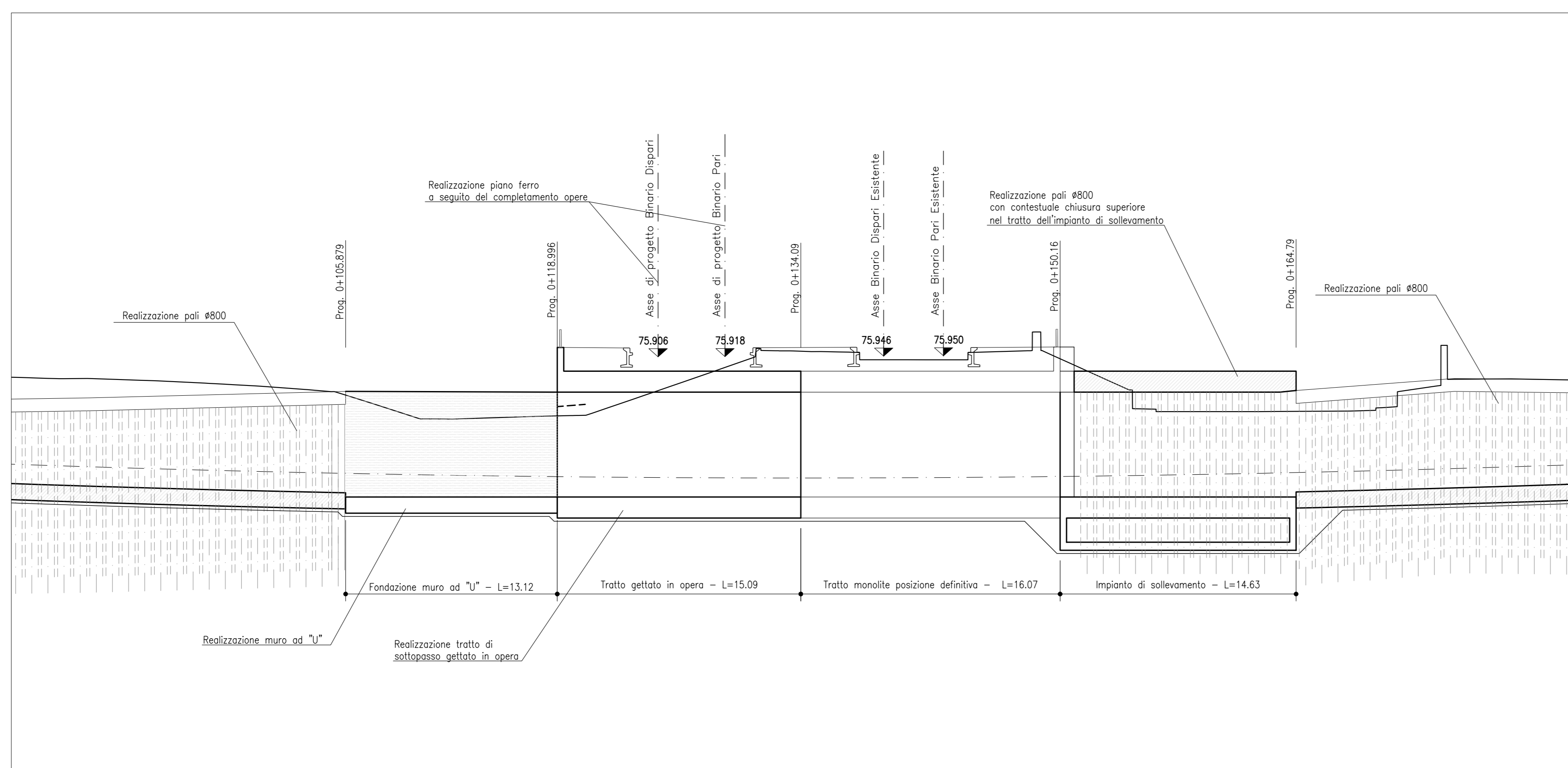


Fase 3 - Descrizione

- Realizzazione tratto sottopasso gettato in opera
- Realizzazione muro ad "U"
- Realizzazione pali Ø800 con contestuale chiusura superiore nel tratto dell'impianto di sollevamento
- Realizzazione paratia Ø600 e Ø800 a nord e a sud delle parti d'opera già realizzate
- Realizzazione soletta e fodere nei tratti in trincea tra paratie

FASE 3 - SEZIONE LONGITUDINALE - SCHEMA



COMMITTENTE: 

PROGETTAZIONE: 

CUP J31H9600000011

U.O. INFRASTRUTTURE CENTRO

PROGETTO DI FATTIBILITA' TECNICO-ECONOMICA

QUADRUPPLICAMENTO CIAMPINO-CAPANNELLE E PRG CIAMPINO 2^a FASE LATO ROMA

QUADRUPPLICAMENTO LINEA

SOTTOPASSI-SOTTOVIA
SL02 - Sottovia via di Capannelle - Km 2+101.59

Fasi esecutive - Tav. 2

SCALA: 1:200

Rev.	Descrizione	Redatto	Data	Verificato	Data	Approvato	Data	Autorizzato Data
A	Emissione esecutiva	C.M. Ingra	Feb 2021	M. Avanzini	Feb 2021	T. Pizzetti	Feb 2021	Feb 2021

File: NR451R2RPA8L020002A.dwg