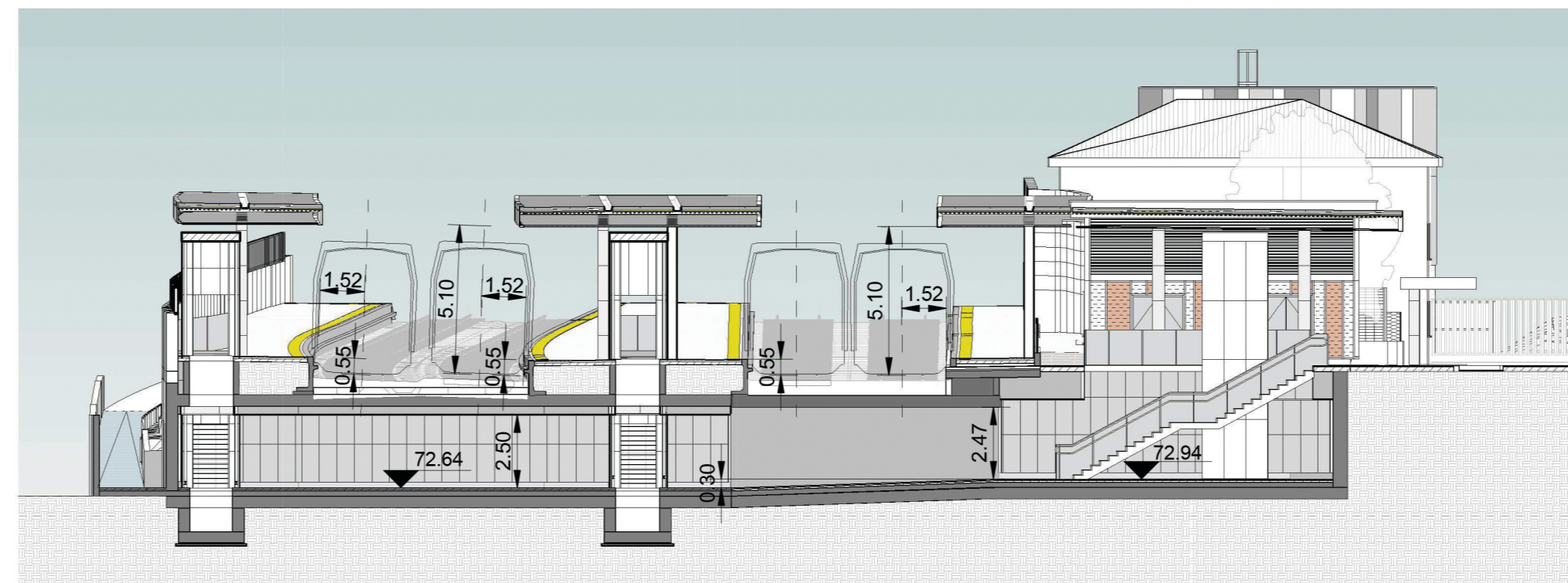
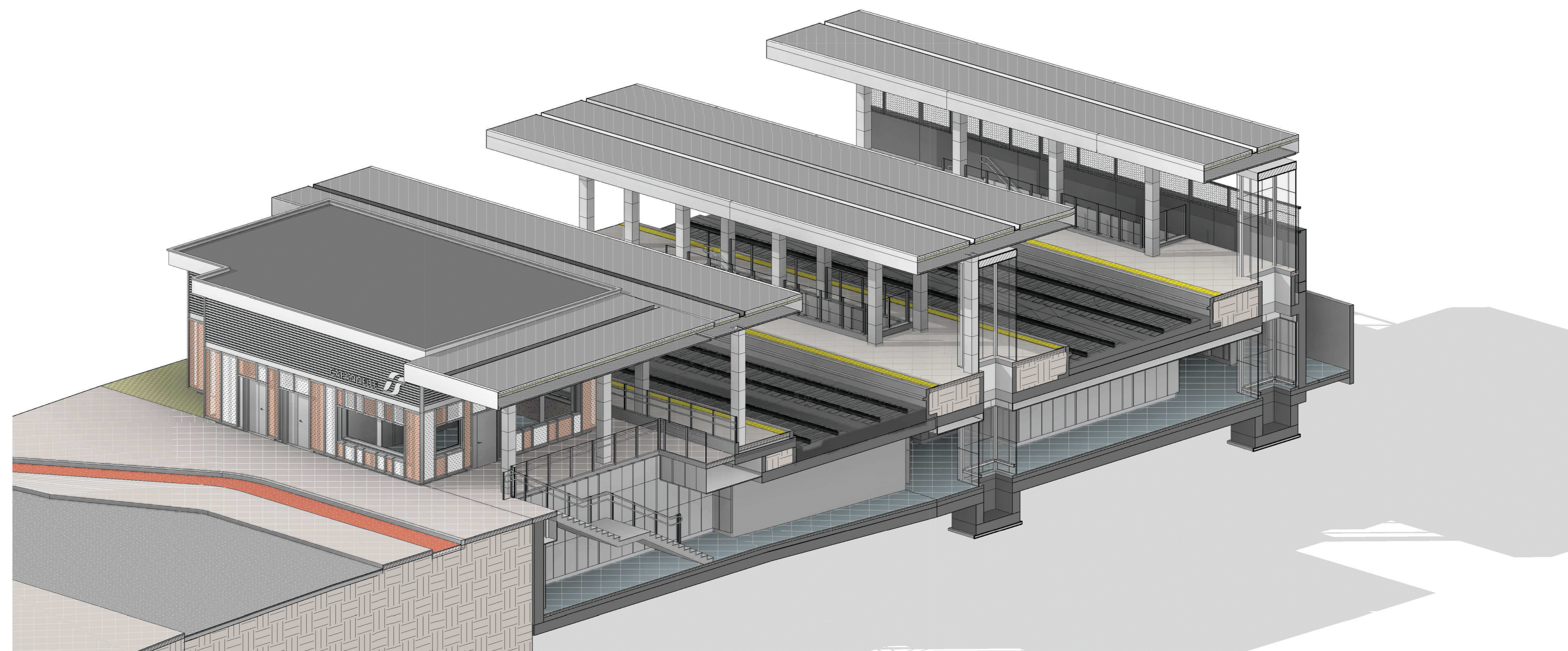


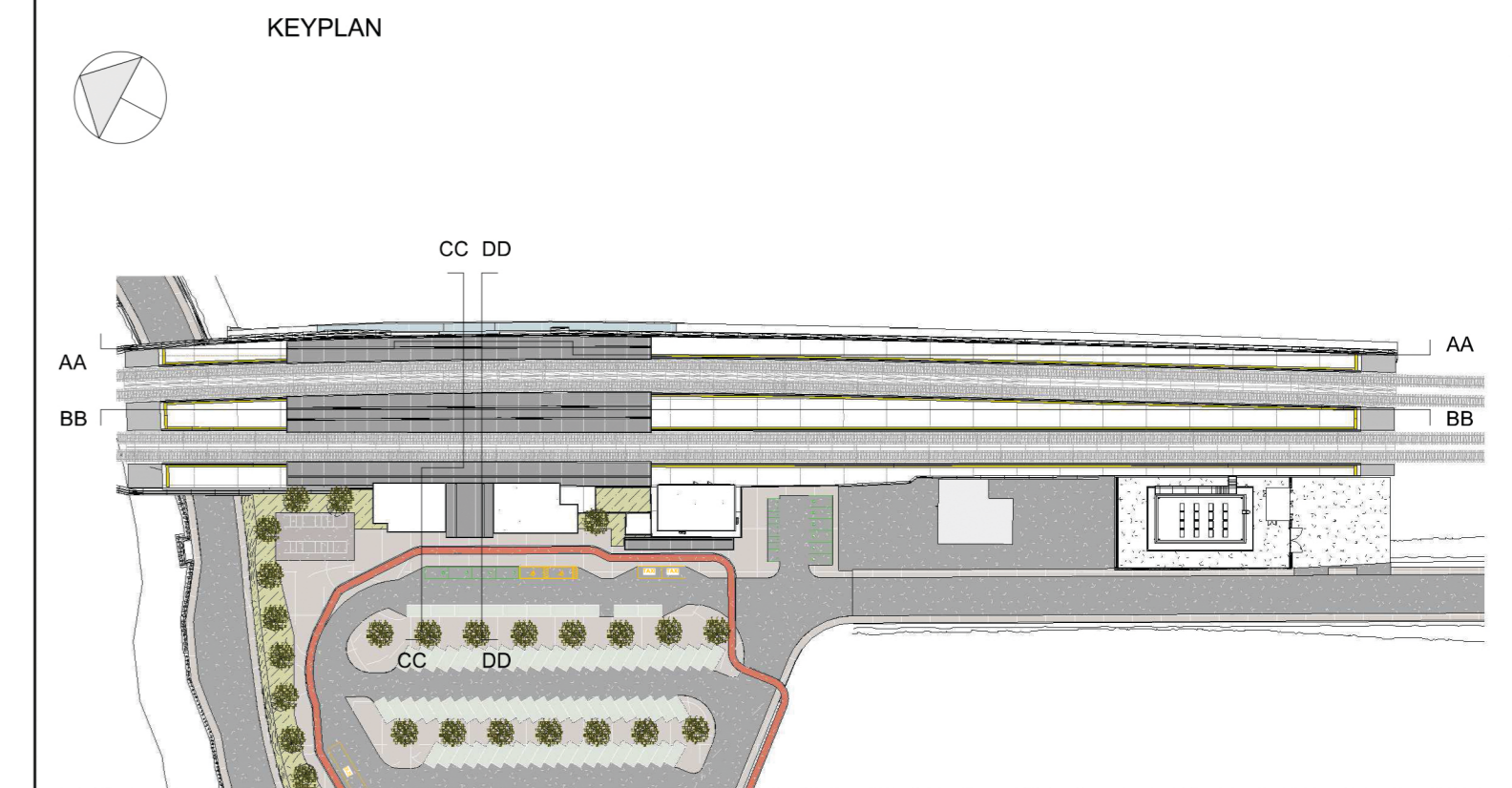
1 Pianta livello sottopasso  
1 : 200



2 Sezione DD - Sottopasso  
1 : 200



3 Spaccato assometrico in asse al sottopasso



NOTE  
Per le geometrie strutturali, le dotazioni impiantistiche e tecnologiche, l'idraulica di smaltimento e le forometrie, vedi elaborati specialistici.

COMMITTENTE:  
**RFI**  
RETE FERROVIARIA ITALIANA  
GRUPPO FERROVIE DELLO STATO ITALIANE

PROGETTAZIONE:  
**ITALFERR**  
GRUPPO FERROVIE DELLO STATO ITALIANE

CUP: J31H9600000011

**DIREZIONE TECNICA**  
U.O. ARCHITETTURA STAZIONI E TERRITORIO  
PROGETTO DI FATTIBILITA' TECNICO ECONOMICA  
QUADRUPLICAMENTO CIAMPINO-CAPANNELLE E PRG  
CIAMPINO 2<sup>a</sup> FASE LATO ROMA

FV01 - Fermata di Capannelle

Pianta livello sottopasso

SCALA:  
As indicated

COMMESSA	LOTTO	FASE	ENTE	TIPO DOC.	OPERA/DISCIPLINA	PROGR.	REV.
NR45	11	R	44	P9	FV0100	002	A

Revis.	Descrizione	Redatto	Data	Verificato	Data	Approvato	Data	Autorizzato
A	EMISSIONE ESECUTIVA	M.Ricci	Marzo 2021	S. Pazzola	Marzo 2021	T. Paglietti	Marzo 2021	R. Marzotto Marzo 2021