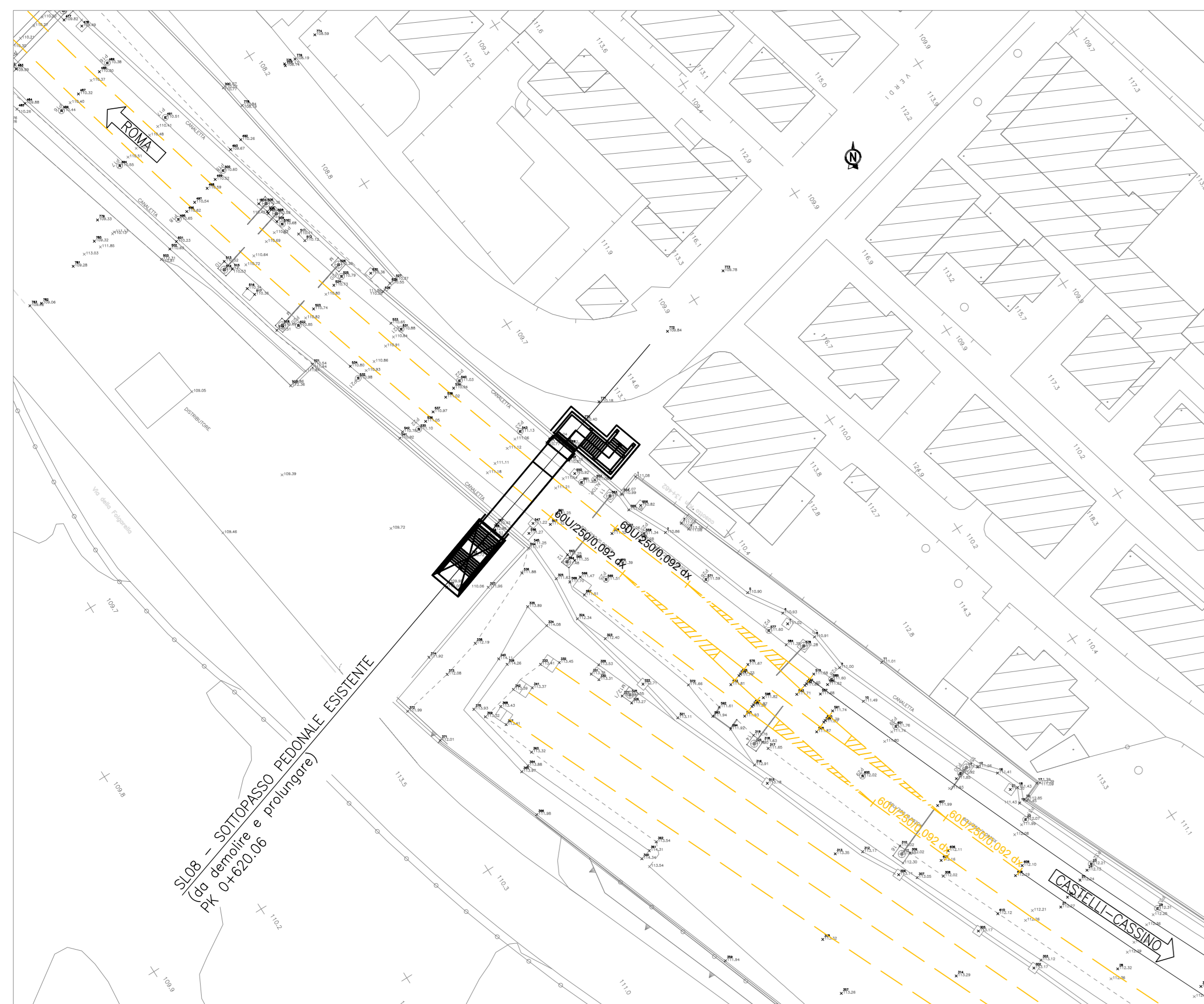


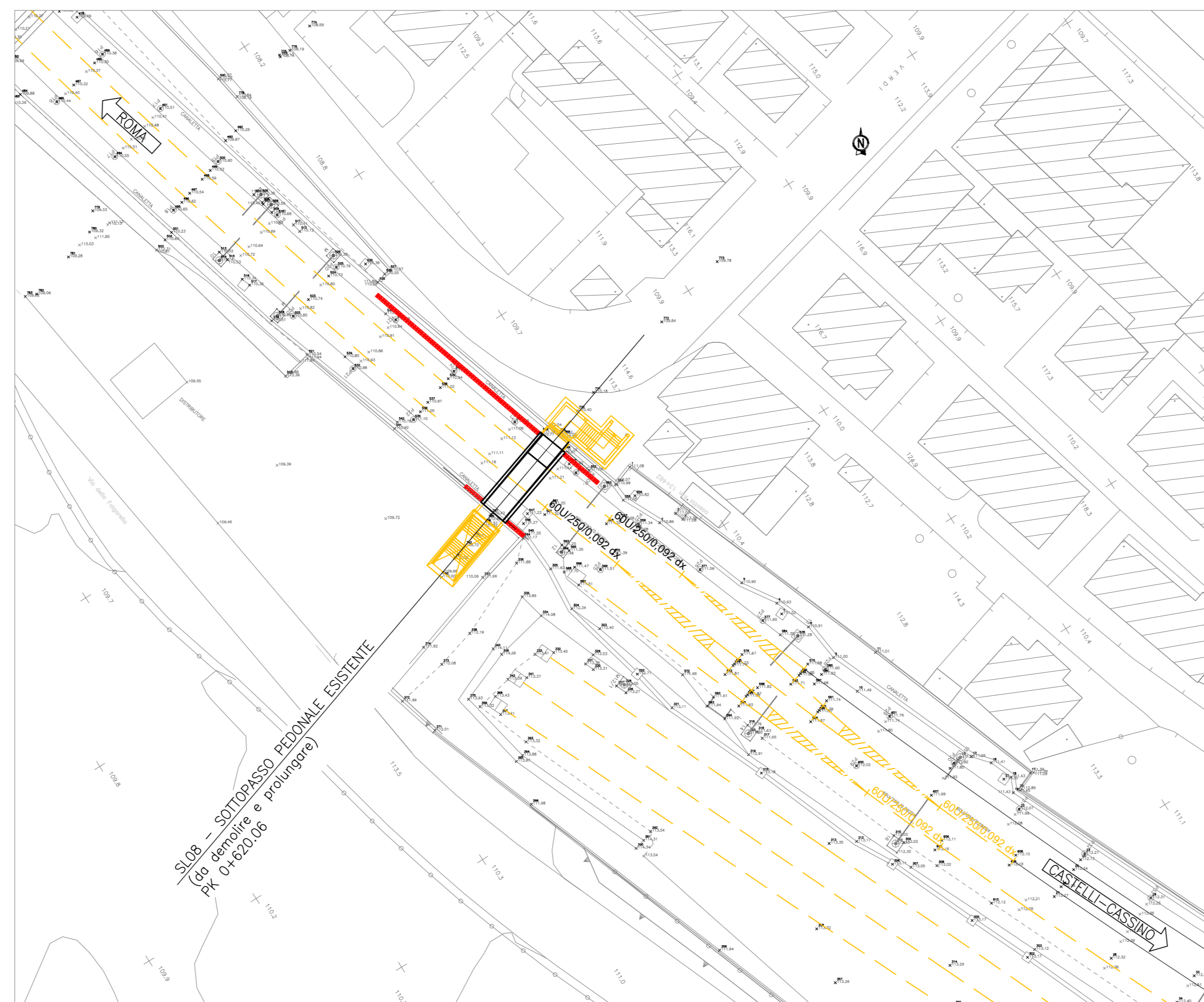
ANTE OPERAM

Scala 1:500



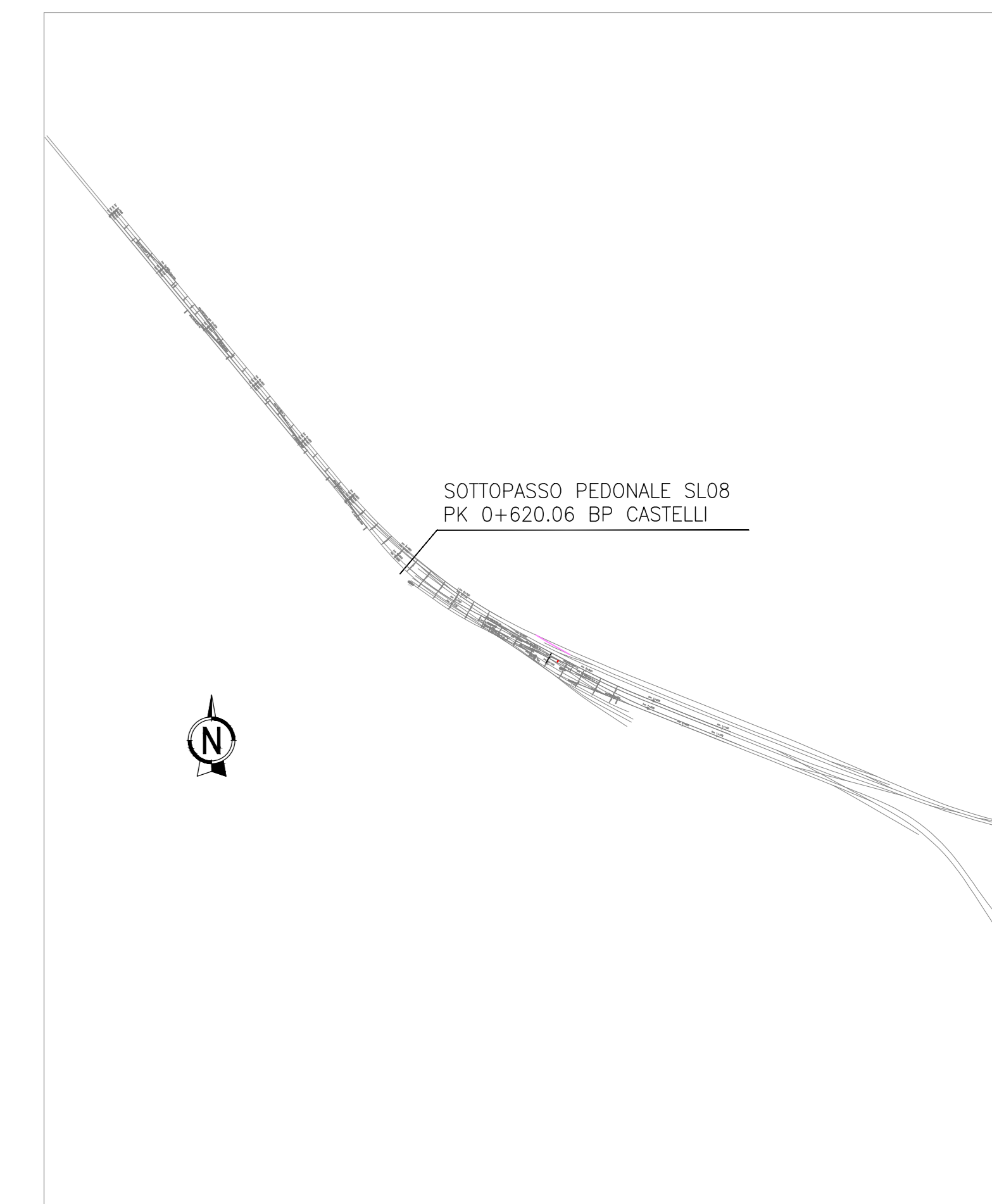
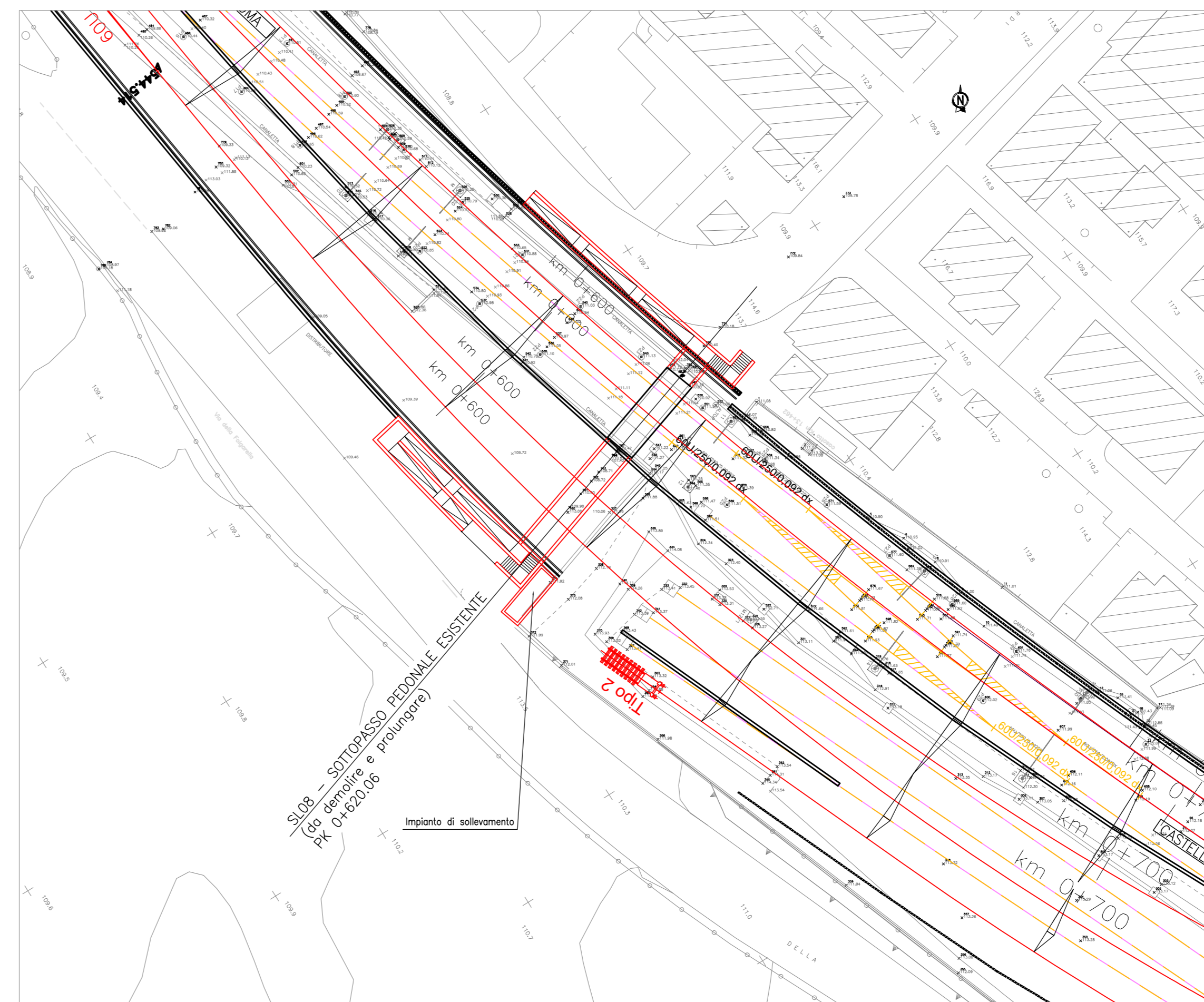
INTER OPERAM

Scala 1:500



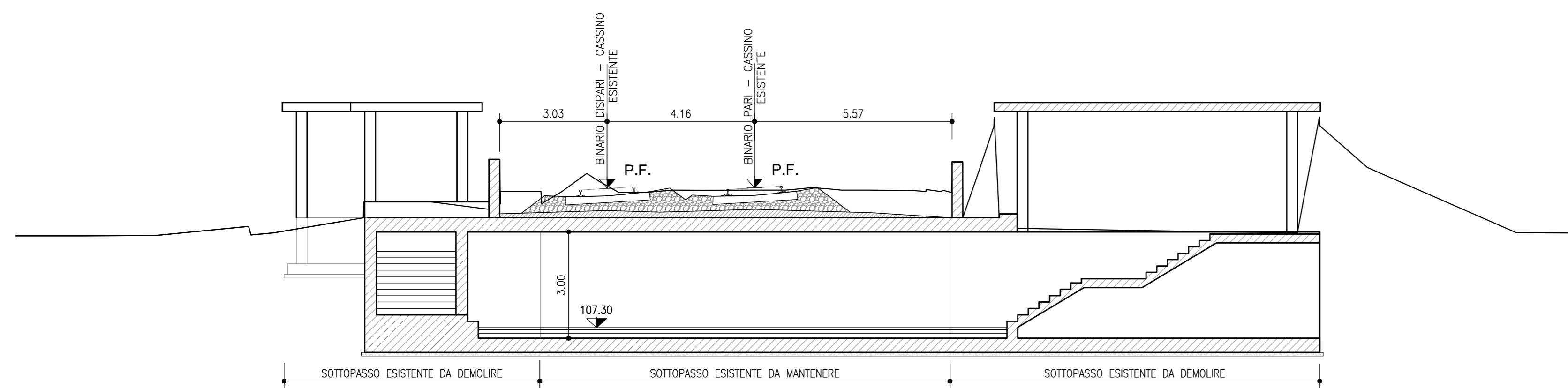
POST OPERAM

Scala 1:500



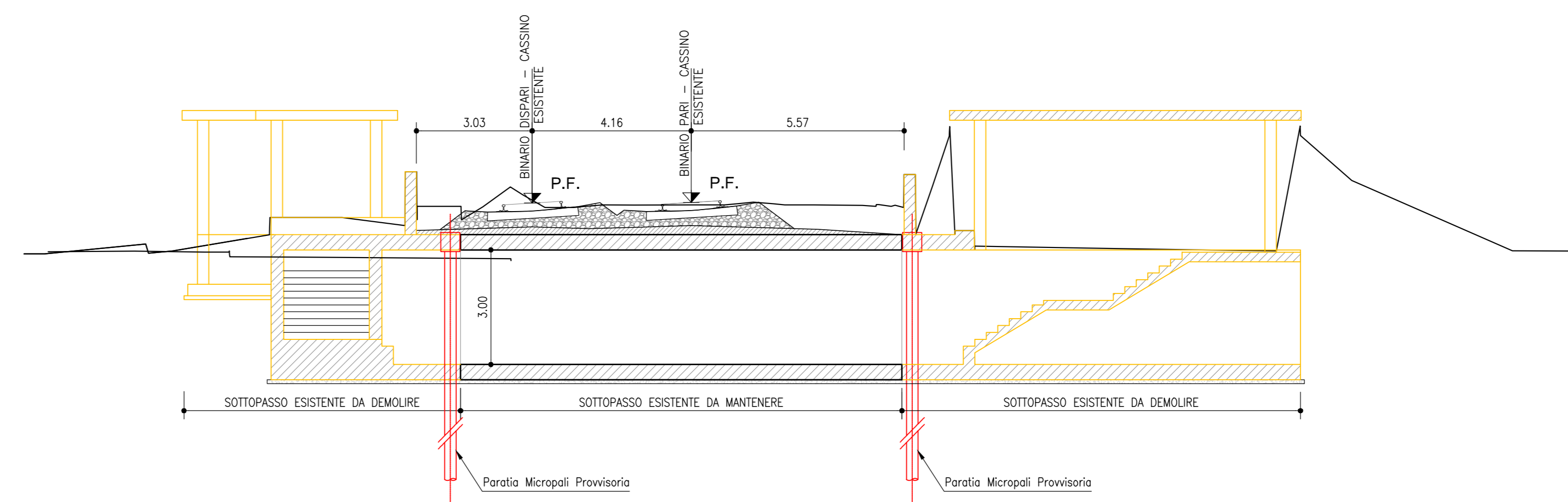
SEZIONE LONGITUDINALE SOTTOPASSO - ANTE OPERAM

Scala 1:100



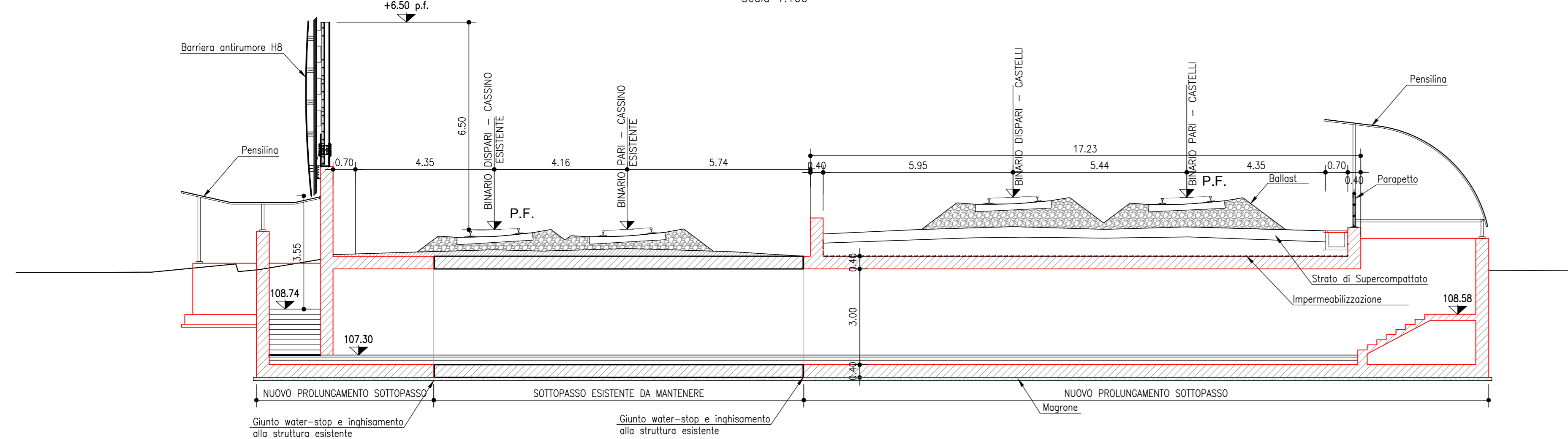
SEZIONE LONGITUDINALE SOTTOPASSO - INTER OPERAM

Scala 1:100



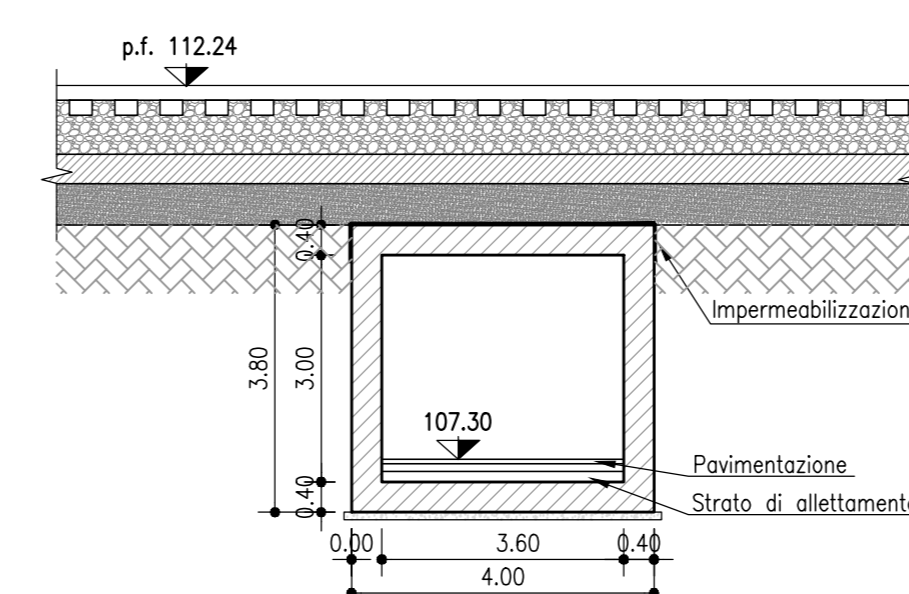
SEZIONE LONGITUDINALE SOTTOPASSO - POST OPERAM

Scala 1:100



SEZIONE TIPO SOTTOPASSO

Scala 1:100



COMMITTENTE:

 RETE FERROVIARIA ITALIANA
 GRUPPO FERROVIE DELLO STATO ITALIANE

PROGETTAZIONE:

 GRUPPO INFRASTRUTTURE DELLO STATO ITALIANE

U.O. INFRASTRUTTURE CENTRO
 PROGETTO DI FATTIBILITA' TECNICO-ECONOMICA
 QUADRUPPLICAMENTO CIAMPINO-CAPANNELLE E PRG CIAMPINO 2^
 FASE LATO ROMA
 PRG
 SOTTOPASSI - SOTTOVIA
 SLO8 - Sottopasso Pedonale - Km 5+623.60
 Fasi esecutive

SCALA:
 1:200

COMMESSA LOTTO FASE ENTE TIPO DOC. OPERA/DISCIPLINA Progr. REV.
 NR45 21 R 29 P9 SLO800 001 A

Rev.	Descrizione	Redatto	Data	Verificato	Data	Approvato	Data	Autorizzato Data
A	Emissione esecutiva	Carla Inghisi	Feb 2021	M. Scarpone	Feb 2021	[Signature]	Feb 2021	Feb 2021

File: NR4521R29P9SLO800001A