

REFERENCE DRAWINGS			
UNITA' 307	PLANIMETRIA INDIVIDUAZIONE ITEMS	DIS. N° 307 - GB-A-62000	
UNITA' 308	PLANIMETRIA INDIVIDUAZIONE ITEMS	DIS. N° 0904-14-B-T-DP-62500	
	PLANIMETRIA GENERALE	DIS. N° 0904-13-B-T-DG-33424	
	PLANIMETRIA POSIZIONAMENTO TIE-INS	DIS. N° 0904-14-B-T-DG-33437	
	PLANIMETRIA RETI INTERRATE	DIS. N° 0904-14-B-T-DP-33438	

**NOTE GENERALI**

- 1) LA QUOTA 0.00 DI IMPIANTO CORRISPONDE AD EL. 7.80mt SUL L.M.M.
- 1) TUTTE LE COORDINATE SONO ESPRESSE IN METRI
- 2) TUTTE LE DIMENSIONI SONO ESPRESSE IN MILLIMETRI
- 3) FORME E DIMENSIONI DELLE APPARECCHIATURE DOVRANNO ESSERE CONFERMATE DAI FORNITORI
- 4) T.L. = TANGENT LINE
- 5) T.O.S. = TOP OF STEEL
- 6) T.O.C. = TOP OF CONCRETE
- 4) B.E. = BASE ELEVATION

**NOTE**

- 1) SCAMBIATORE ESISTENTE RILOCATO DA UNITA' 308 ED UTILIZZATO IN ASSETTO BIOJET

**LEGENDA**

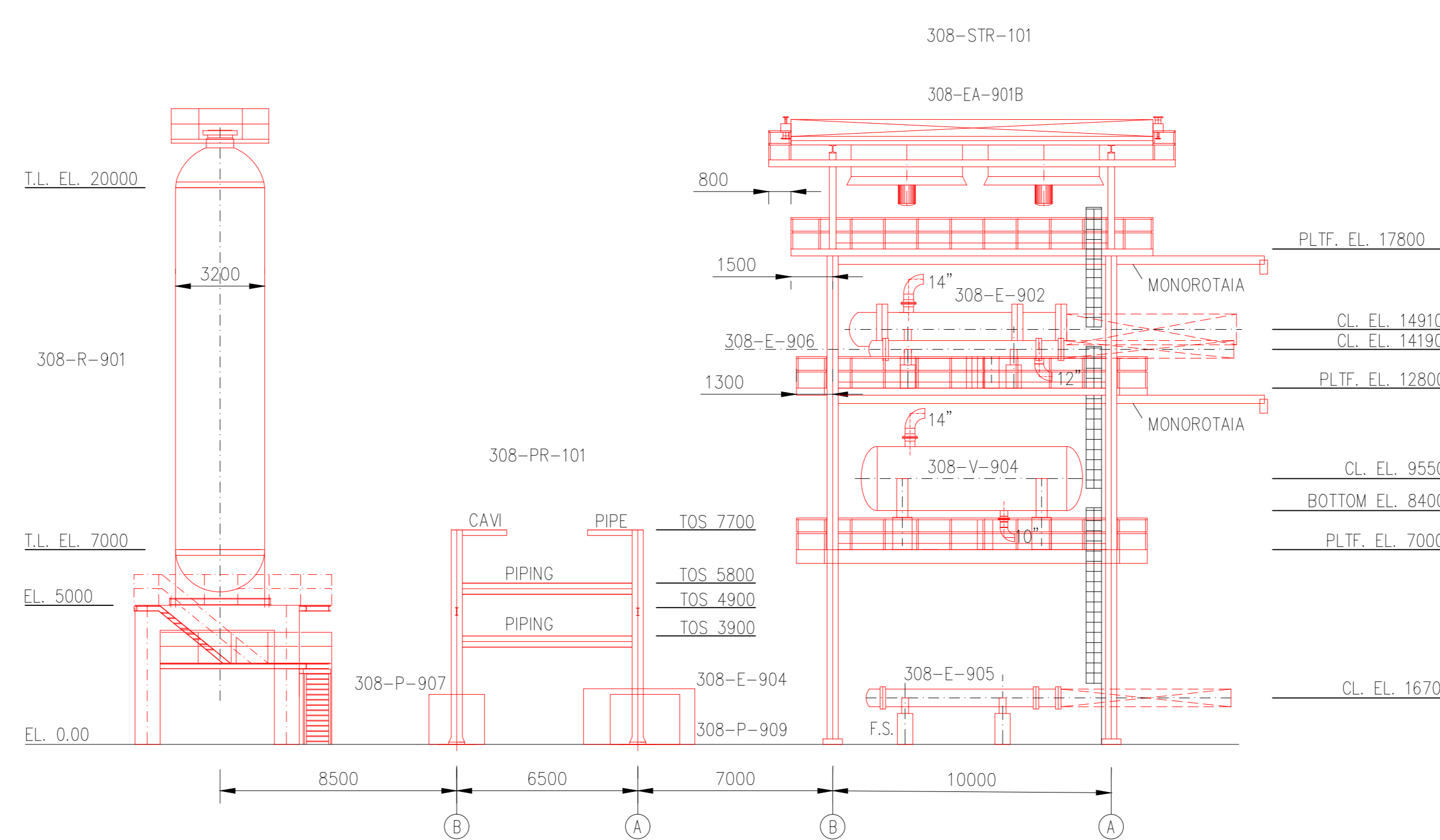
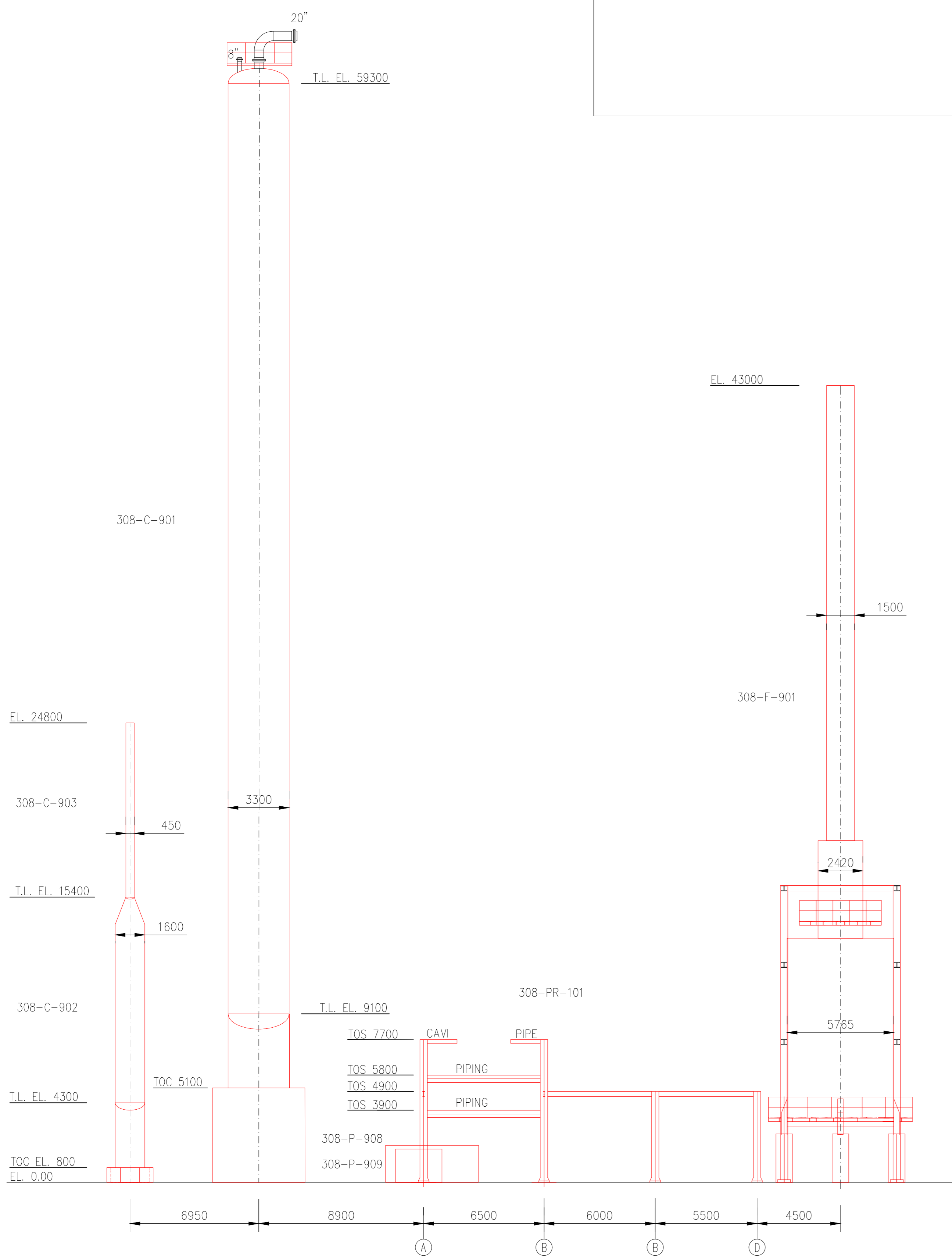
- INDICA ITEM ESISTENTE
- INDICA ITEM ESISTENTE RILOCATO/UTILIZZATO IN ASSETTO BIOJET
- INDICA ITEM NUOVO

**ITEM ASSERVITI AD UNITA' 308**

SIGLA	SERVIZIO	NOTE
<b>POMPE</b>		
P7A		ESISTENTE
P7B		ESISTENTE
308-NP-2001 A/B	POMPE FONDO ESSICCATORE (EX POMPE FONDO STRIPPER)	ESISTENTE (NOTA 4)
308-P-901 A/B	POMPE ACQUA ACIDA A SWS	ESISTENTE
308-P-902 A/B	POMPE GASOLIO DI RECUPERO	ESISTENTE
308-P-904 A/B	PRODUCT FRACTIONATOR OVERHEAD PUMPS	NUOVO
308-P-907 A/B	HEAVY NAPHTHA PRODUCT PUMPS	NUOVO
308-P-908 A/B	PRODUCT FRACTIONATOR REBOILER PUMPS	NUOVO
308-P-909 A/B	BIOJET PRODUCT PUMPS	NUOVO
<b>RECIPIENTI</b>		
V14		ESISTENTE
213-V-1N	FUEL GAS KO DRUM	ESISTENTE
308-V-901	ESSICCAMENTO DIESEL	ESISTENTE
308-V-902	ACCUMULATORE CONDENSE VUOTO	ESISTENTE
308-V-904	ACCUMULATORE DI TESTA COLONNA DI FRAZIONAMENTO	NUOVO
308-V-905	FUEL GAS VESSEL	NUOVO (NOTA 5)
308-C-901	FRAZIONATORE	NUOVO
308-C-902	BIOJET STRIPPER	NUOVO
308-C-903	HEAVY NAPHTHA STRIPPER	NUOVO
<b>FORNI</b>		
308-F-901	PRODUCT FRACTIONATOR REBOILER	NUOVO
<b>REATTORI</b>		
308-R-901	REATTORE No.2	NUOVO
<b>SCAMBIATORI</b>		
308-E-21		ESISTENTE
308-NE-4A/B	FRACTIONATOR BOTTOMS-FLASH DRUM LIQUID EXCHANGER	ESISTENTE RILOCATO (NOTA 1)
308-E-901	FRACTIONATOR BOTTOMS-HOT SEPARATOR LIQUID EXCHANGER	NUOVO
308-E-902	PRODUCT FRACTIONATOR TRIM CONDENSER	NUOVO
308-E-903A/B	BIOJET PRODUCT-FLASH DRUM LIQUID EXCHANGER	NUOVO
308-E-904	BIOJET PRODUCT TRIM COOLER	NUOVO
308-E-905	BIOJET STRIPPER REBOILER	NUOVO
308-E-906	HEAVY NAPHTHA STRIPPER REBOILER	NUOVO
<b>AIR COOLER</b>		
308-EA-901	PRODUCT FRACTIONATOR CONDENSER	NUOVO
308-EA-902	BIOJET PRODUCT COOLER	NUOVO
<b>PACKAGE</b>		
308-PK-900	GRUPPO VUOTO	ESISTENTE
308-PK-901	SISTEMA DI PREPARAZIONE FUEL GAS	NUOVO
308-PK-902	SISTEMA PRODUZIONE SCHIUMA	NUOVO

**ITEM ASSERVITI AD UNITA' 307**

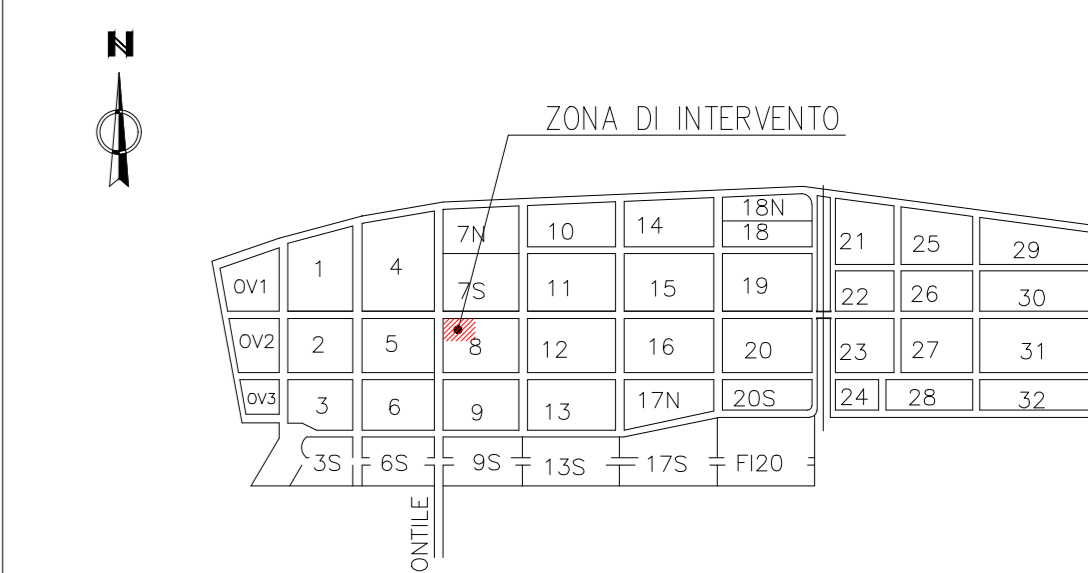
SIGLA	SERVIZIO	NOTE
<b>POMPE</b>		
306-P-10A/B/C	BOILER FEED WATER PUMPS	ESISTENTE
306-P-6	INJECTION PUMP	ESISTENTE
<b>RECIPIENTI</b>		
306-V-15	BOILER FEED WATER DRUM	ESISTENTE



**SEZIONE "A-A"**

**SEZIONE "B-B"**

**PIANTA CHIAVE**



CD/FE	00	14/05/2021	EMESSO PER COMMENTI			M. SGOBBA	M. CAUCCI	F. BOCCITTO
Versione	Number	Date	Description	Prepared	Checked	Approved		
001	1							
002	2							
003	3							
004	4							
005	5							
006	6							
007	7							
008	8							
009	9							
010	10							
011	11							
012	12							
013	13							
014	14							
015	15							
016	16							
017	17							
018	18							
019	19							
020	20							
021	21							
022	22							
023	23							
024	24							
025	25							
026	26							
027	27							
028	28							
029	29							
030	30							