



Centrale di Torrevaldaliga Nord di
Civitavecchia (RM)

Progetto di sostituzione delle unità a Progetto di
sostituzione delle unità a carbone esistenti con
nuova unità a gas

Aggiornamento Valutazione di Impatto Sanitario a
seguito del Parere ISS (Prot. n. AOO-ISS
14/04/2020-0013323)

Allegato 4c

Sovrapposizione della “Mappa della popolazione
totale” con le Tavole di ricadute al suolo

VALUTAZIONE DI IMPATTO SANITARIO

ai sensi dell'art. 5 c. 1 lettera 1-1bis del D.Lgs. 152/06 e s.m.i.



Progetto n. 20532I
Revisione: 00
Data: Luglio 2021
Nome File: 20532I-All.4c_Tavole sovrapposizione.docx

Allegato 4c - Sovrapposizione della Tavola 2a con le Tavole di ricadute al suolo

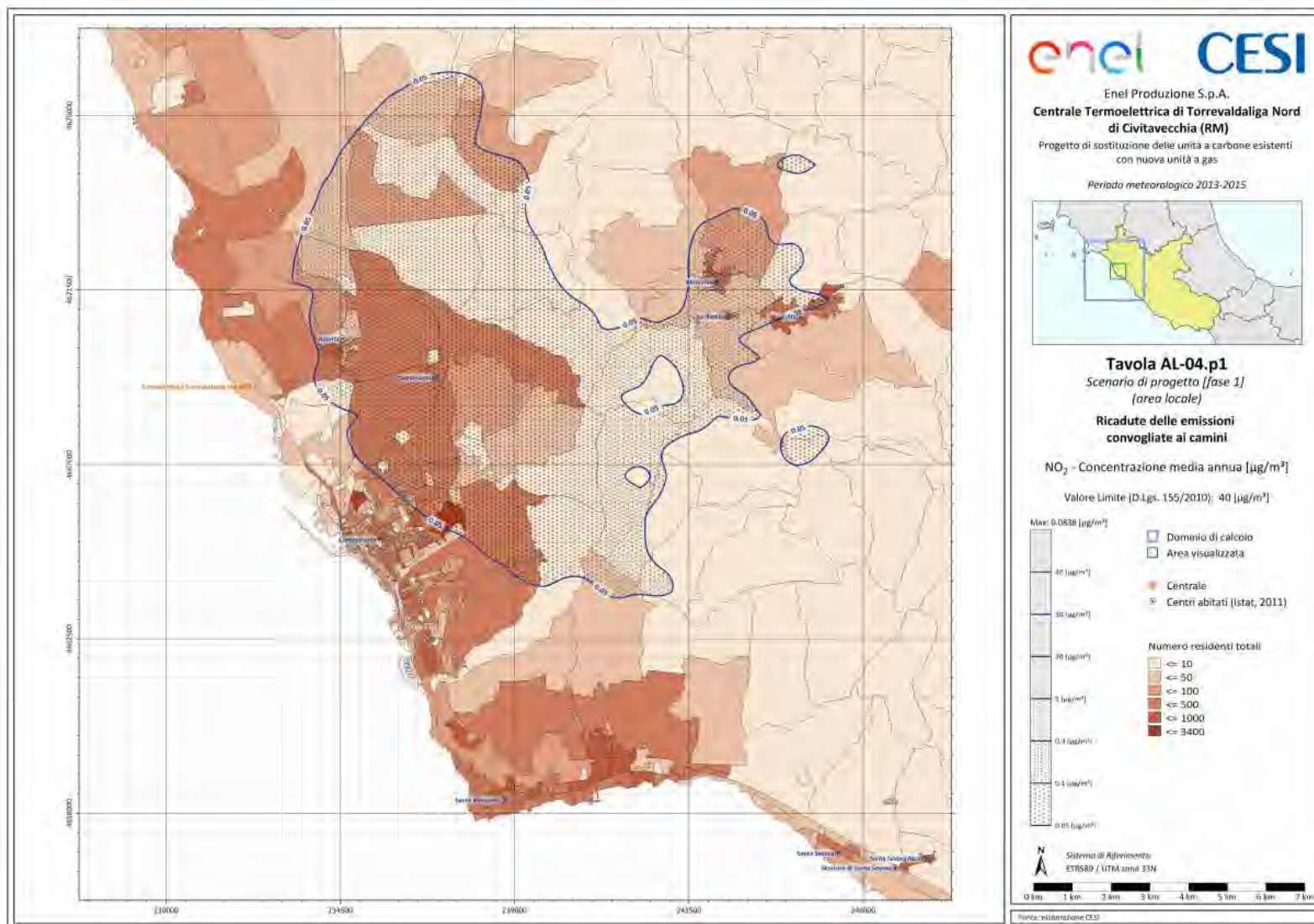
Progetto di sostituzione delle unità a gas esistenti con nuova unità a gas a **Progetto di sostituzione delle unità a carbone**

DATA
Luglio 2021

PROGETTO
20532I

PAGINA
2 di 12

Di seguito vengono riportate le tavole derivanti dalla sovrapposizione della Tavola 2a, relativa alla distribuzione territoriale dei residenti totali presenti nell'area di studio, con le Tavole CESI di Fase 1, 2 e 3 di ricadute al suolo, di cui all'Allegato 3b.



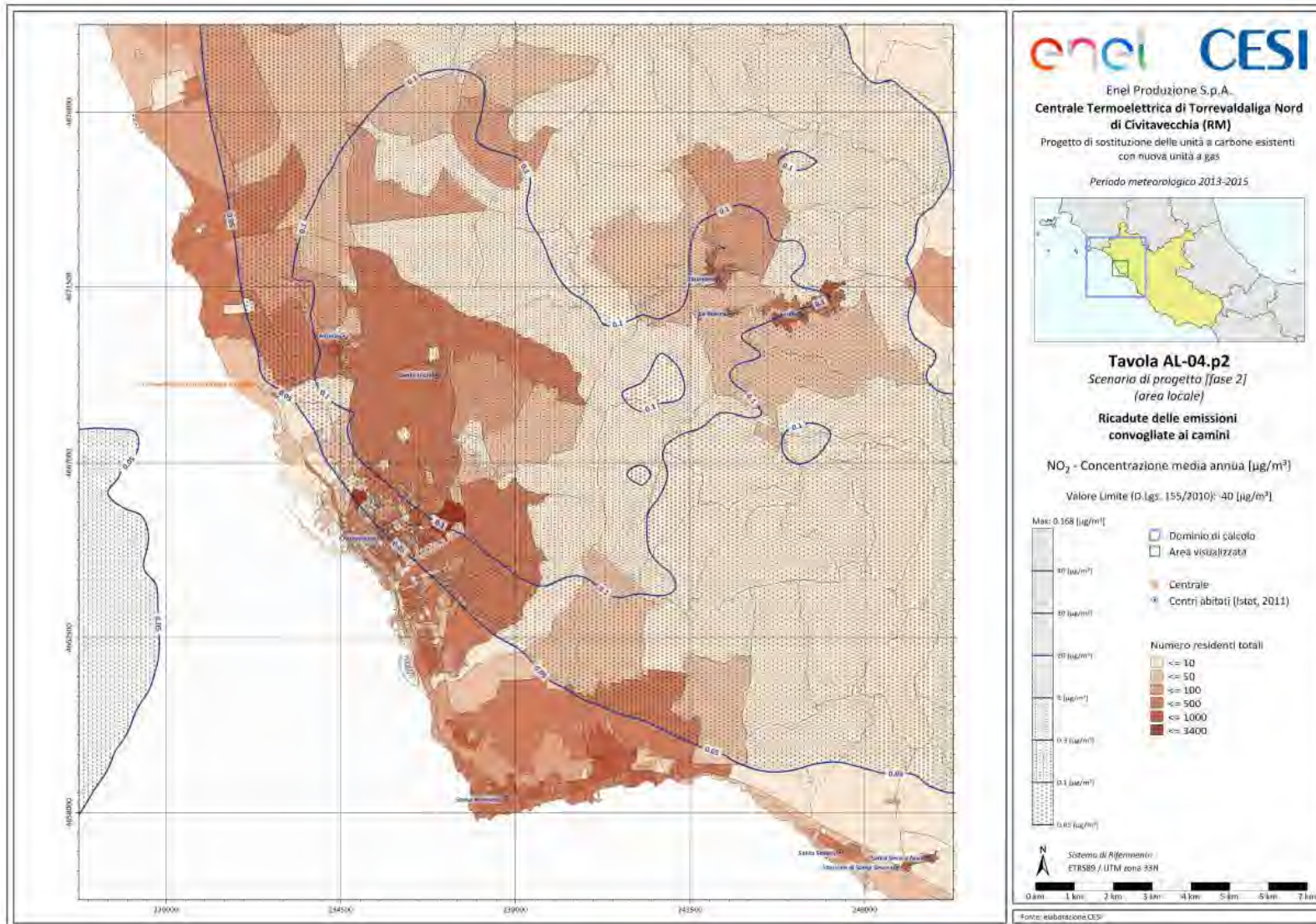
Allegato 4c - Sovrapposizione della Tavola 2a con le Tavole di ricadute al suolo

Progetto di sostituzione delle unità a Progetto di sostituzione delle unità a carbone esistenti con nuova unità a gas

DATA
Luglio 2021

PROGETTO
205321

PAGINA
4 di 12



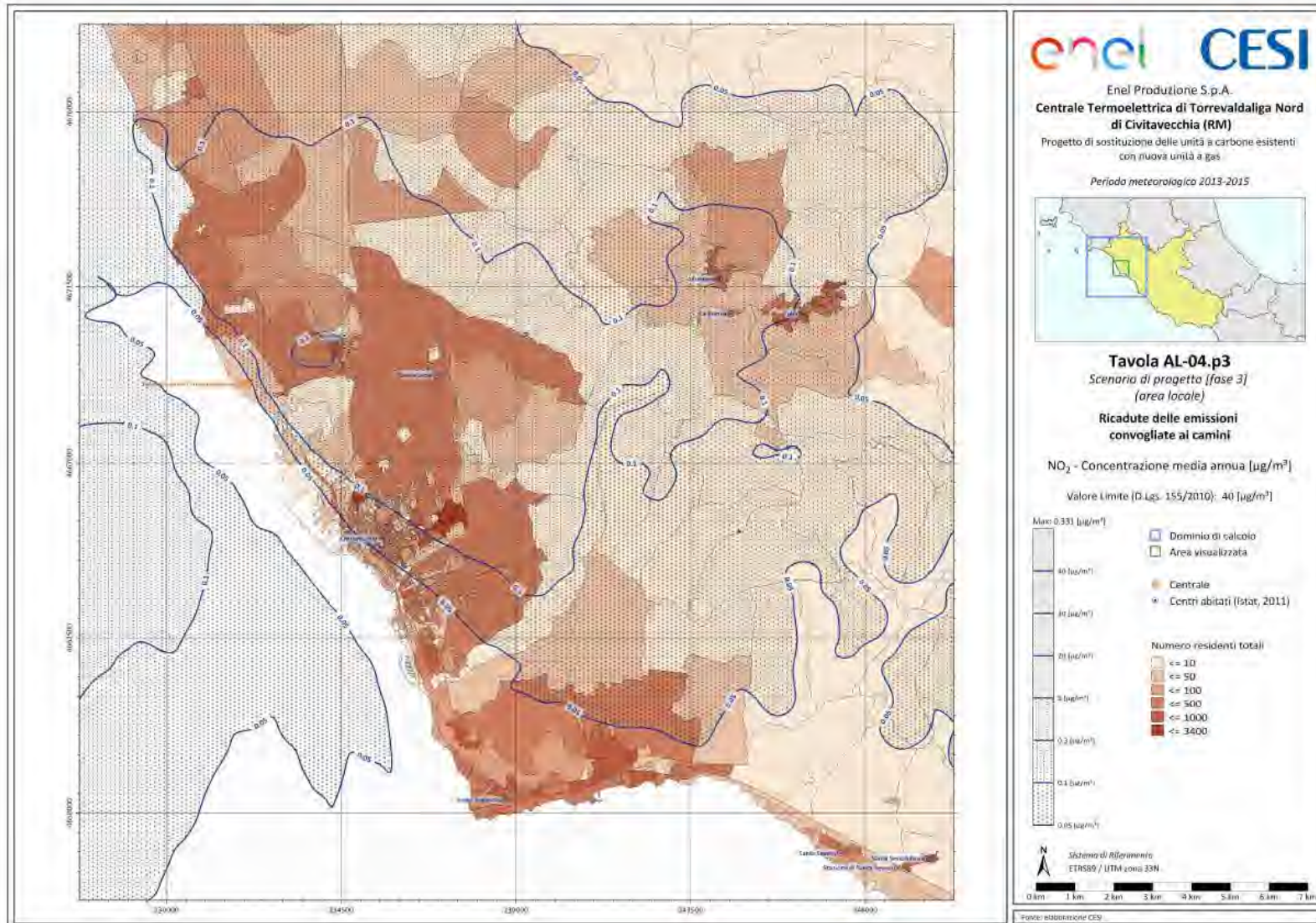
Allegato 4c - Sovrapposizione della Tavola 2a con le Tavole di ricadute al suolo

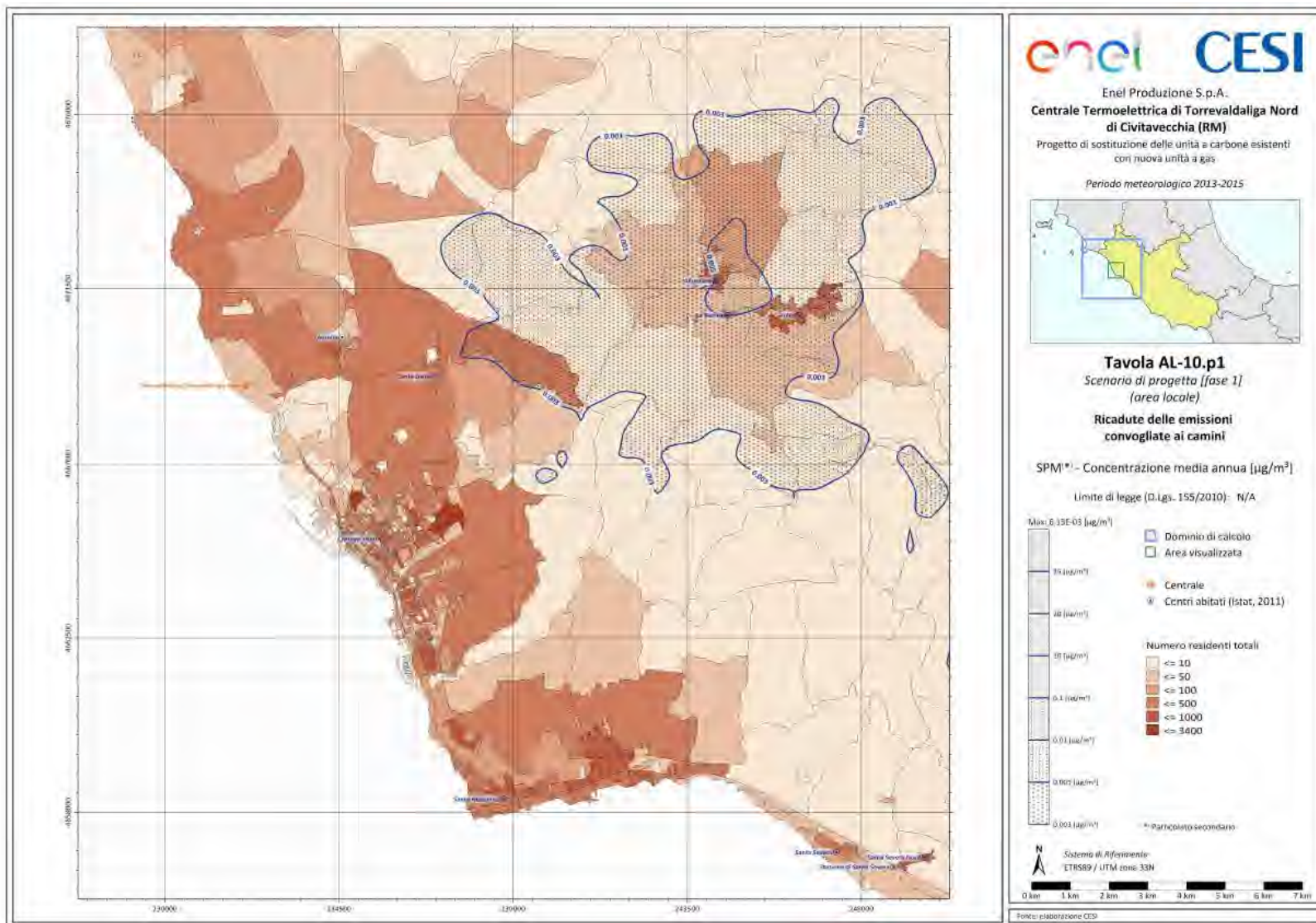
Progetto di sostituzione delle unità a Progetto di sostituzione delle unità a carbone esistenti con nuova unità a gas

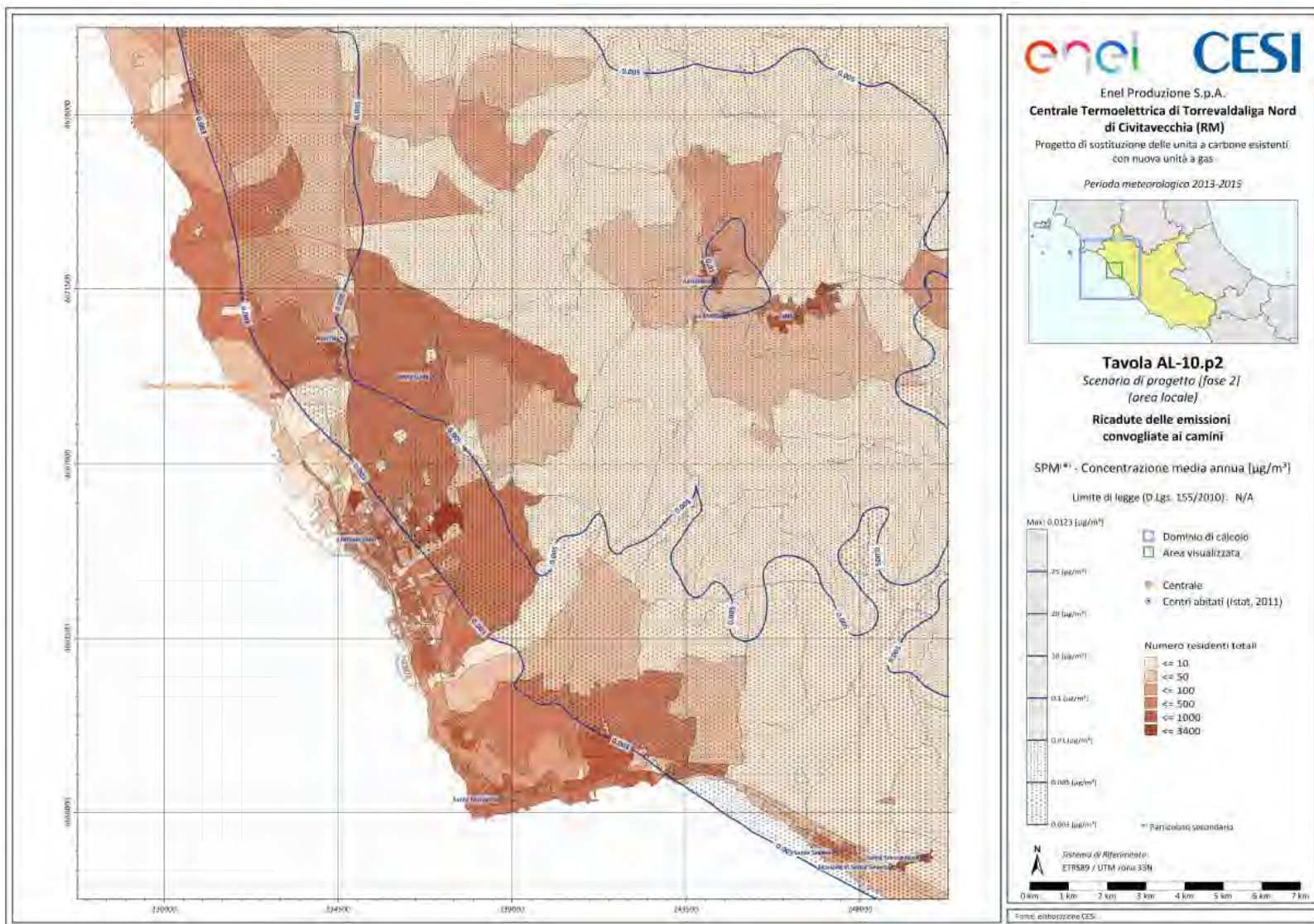
DATA
Luglio 2021

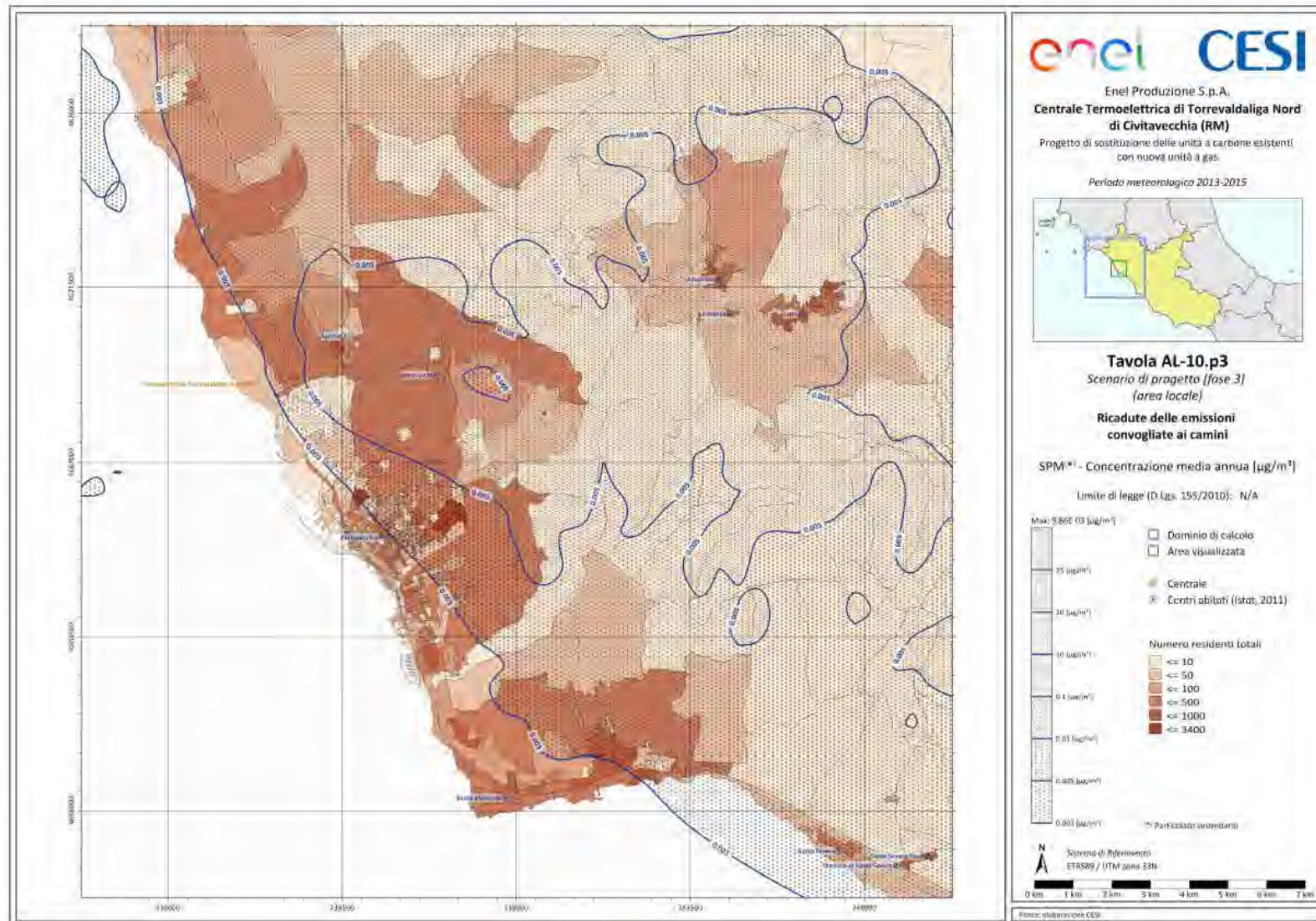
PROGETTO
205321

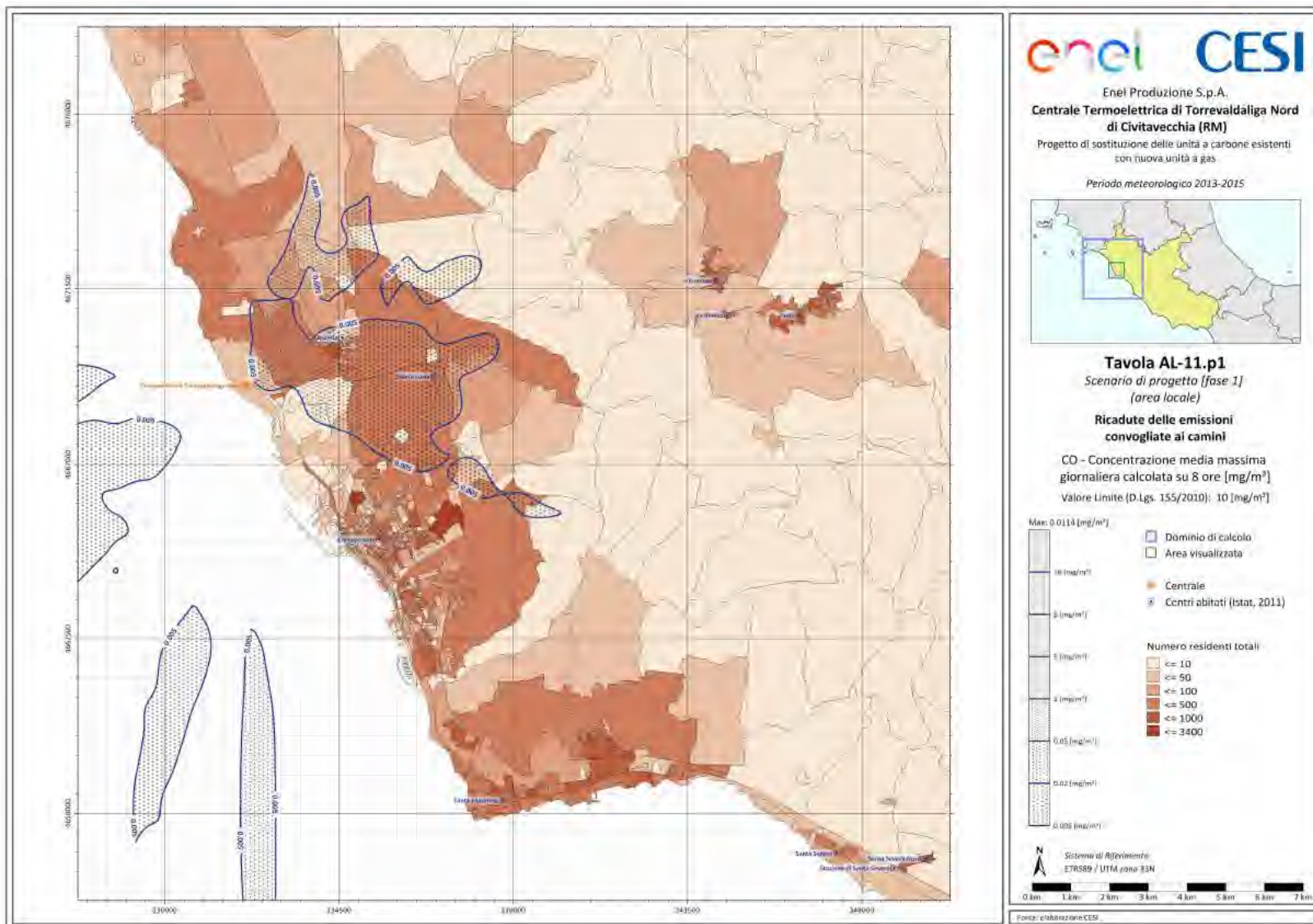
PAGINA
5 di 12

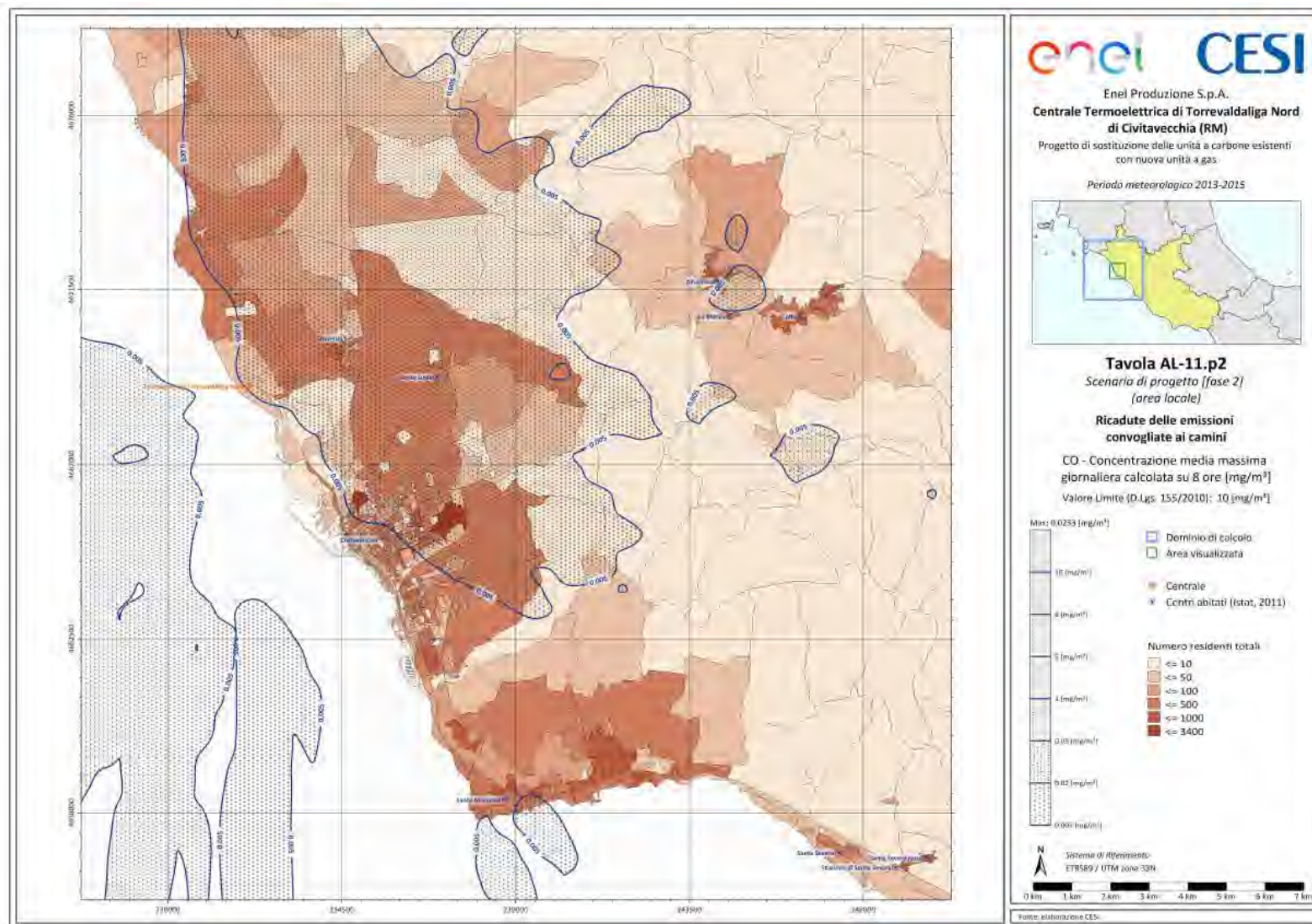


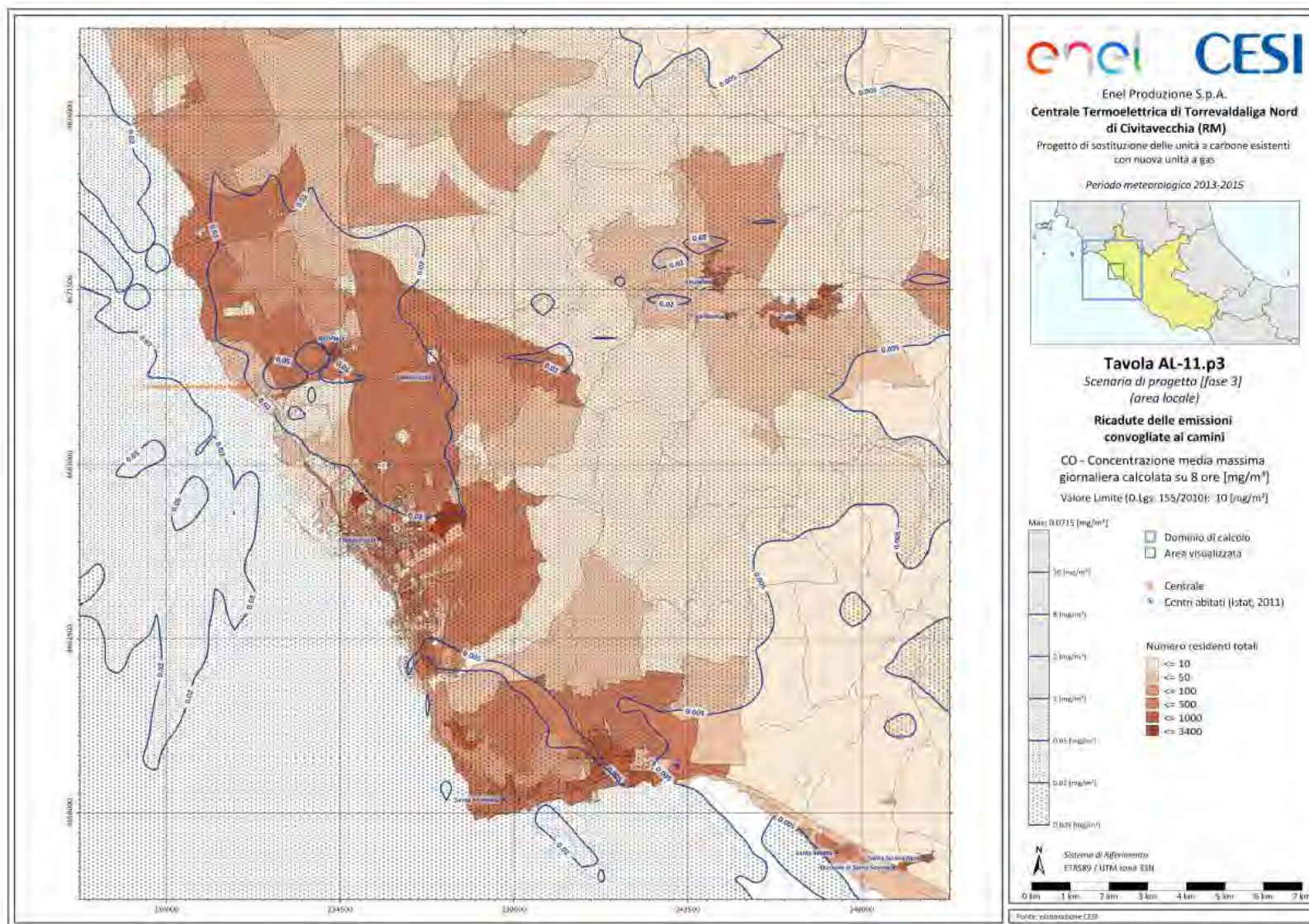












Allegato 4c - Sovrapposizione della Tavola 2a con le Tavole di ricadute al suolo

Progetto di sostituzione delle unità a Progetto di sostituzione delle unità a carbone esistenti con nuova unità a gas

DATA
Luglio 2021

PROGETTO
205321

PAGINA
12 di 12

