

LEGENDA

INDAGINI	
Simbologia	Descrizione
	Sondaggio a carotaggio continuo non attrezzato
	Sondaggio a carotaggio continuo attrezzato con piezometro
	Sondaggio a carotaggio continuo attrezzato per sismica in foro
	Stendimenti tomografici elettrici
	MASW
	HVSR

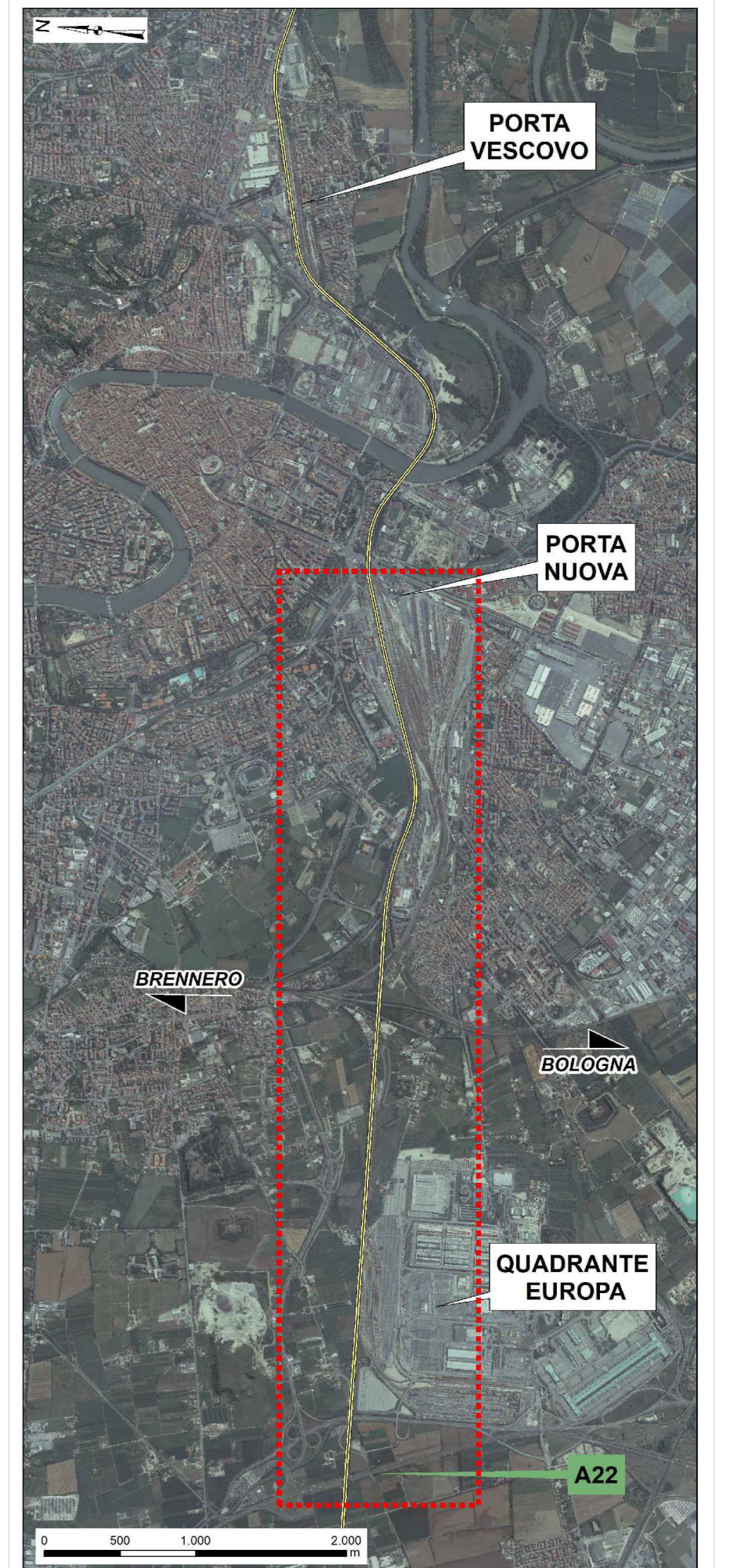
Simbologia	Campagna Indagini
	Campagna geognostica Italferr 2020-2021 Verona Ovest
	Campagna geognostica Italferr 2020-2021 Verona Est
	Campagna geognostica Italferr 2019
	Campagna geognostica Italferr 2016
	Campagna geognostica Italferr 2014
	Campagna geognostica Italferr 2003
	Campagna geognostica Italferr 1998
	Indagini bibliografiche Autostrada del Brennero S.p.A

SIMBOLOGIA POZZI E SONDAGGI

- POZZI - COMUNE DI VERONA
- Pozzi PAT - Piano di Assetto del Territorio
- Pozzi con misura piezometrica
- POZZI E INDAGINI GEOGNOSTICHE - REGIONE VENETO
- desenzioni litologiche di pozzi per acqua e sondaggi stratigrafici a carotaggio continuo disponibili presso le banche dati della Regione Veneto
- Pozzi
- Sondaggi
- POZZI - ACQUE VERONESI
- Pozzi ad uso acquedottistico
- POZZI DA RILEVAMENTO ENSER 2021
- Pozzi ritrovati in campagna durante le attività di censimento pozzi svolte da Enser Srl

SIMBOLOGIA CONVENZIONALE

Tracce in pianta delle sezioni trasversali



COMMITTENTE:

PROGETTAZIONE:

INFRASTRUTTURE FERROVIARIE STRATEGICHE DEFINITE
 DALLA LEGGE OBIETTIVO N. 443/01 e s.m.i. CUP: J14H2000440001

U.O. GEOLOGIA TECNICA, DELL'AMBIENTE E DEL TERRITORIO

PROGETTO DEFINITIVO

LINEA AV/AC MILANO - VENEZIA
 LOTTO FUNZIONALE TRATTA AV/AC BRESCIA EST - VERONA

NODO AV/AC DI VERONA: INGRESSO OVEST

GEOLOGIA ED IDROGEOLOGIA
 CARTA DI UBICAZIONE INDAGINI
 TAV. 2/2

SCALA: 1:2.000

COMMESSA	LOTTO	FASE	ENTE	TIPO DOC.	OPERA/DISCIPLINA	PROGR.	REV.
IN10	10	D	69	G6	GE0005	002	A

Rev.	Descrizione	Redatto	Data	Verificato	Data	Approvato	Data	Autorizzato Data
A	Emissione esecutiva		04/2021		04/2021		04/2021	04/2021

File: IN10_10 D 69 G6 GE0005_002 A.dwg n. Elab.: 47