

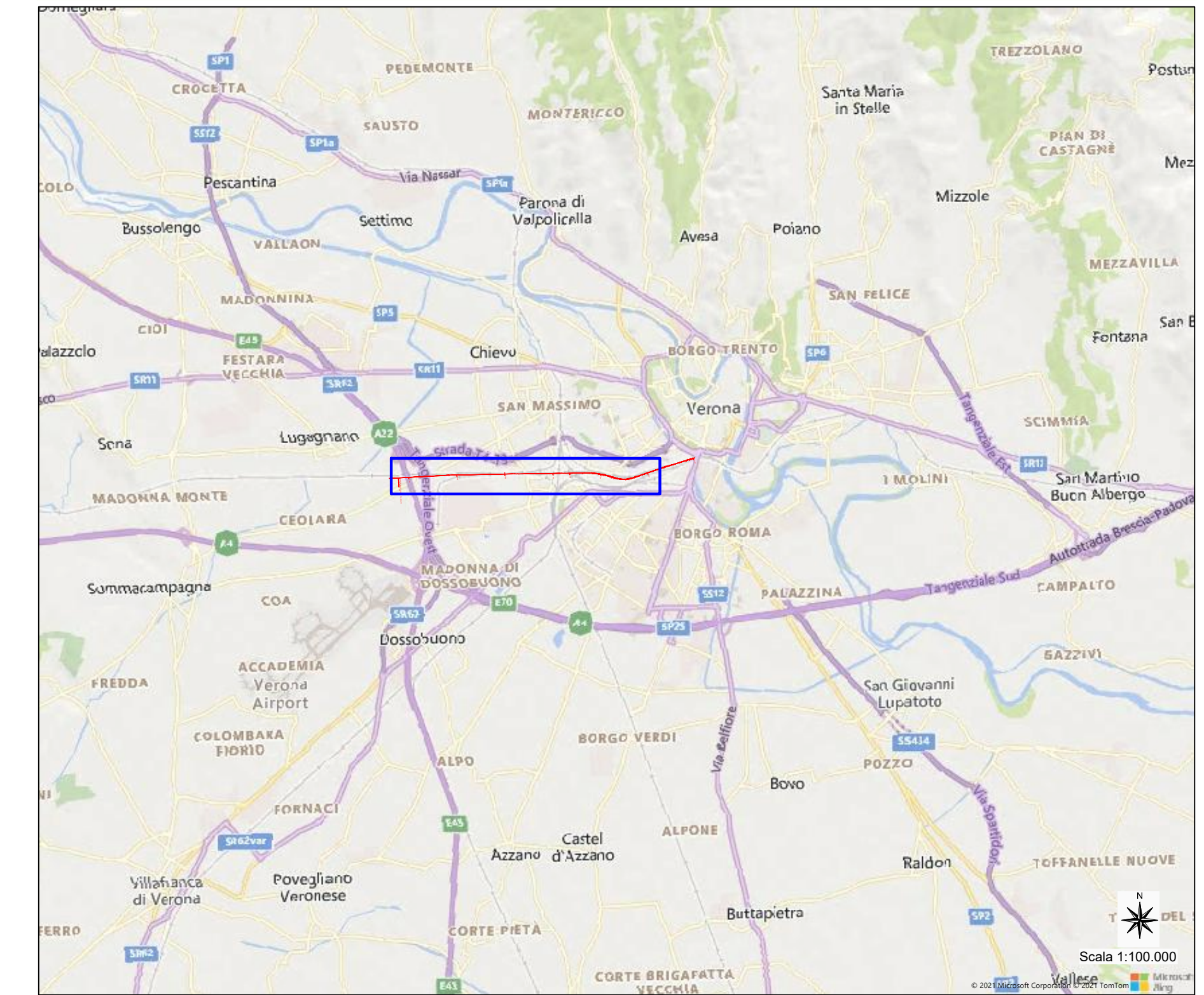
Strumentazione da foro per prova Down-Hole



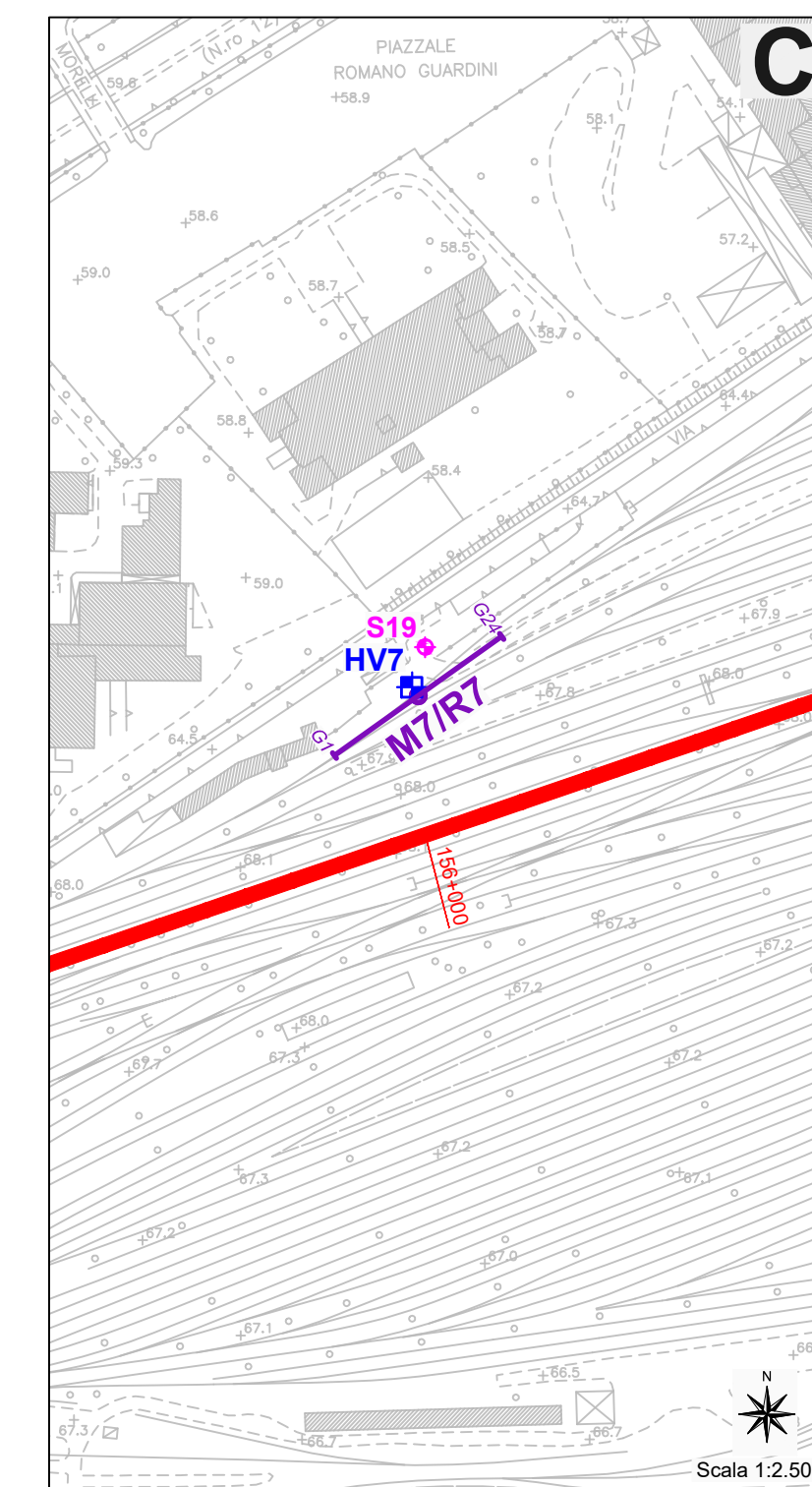
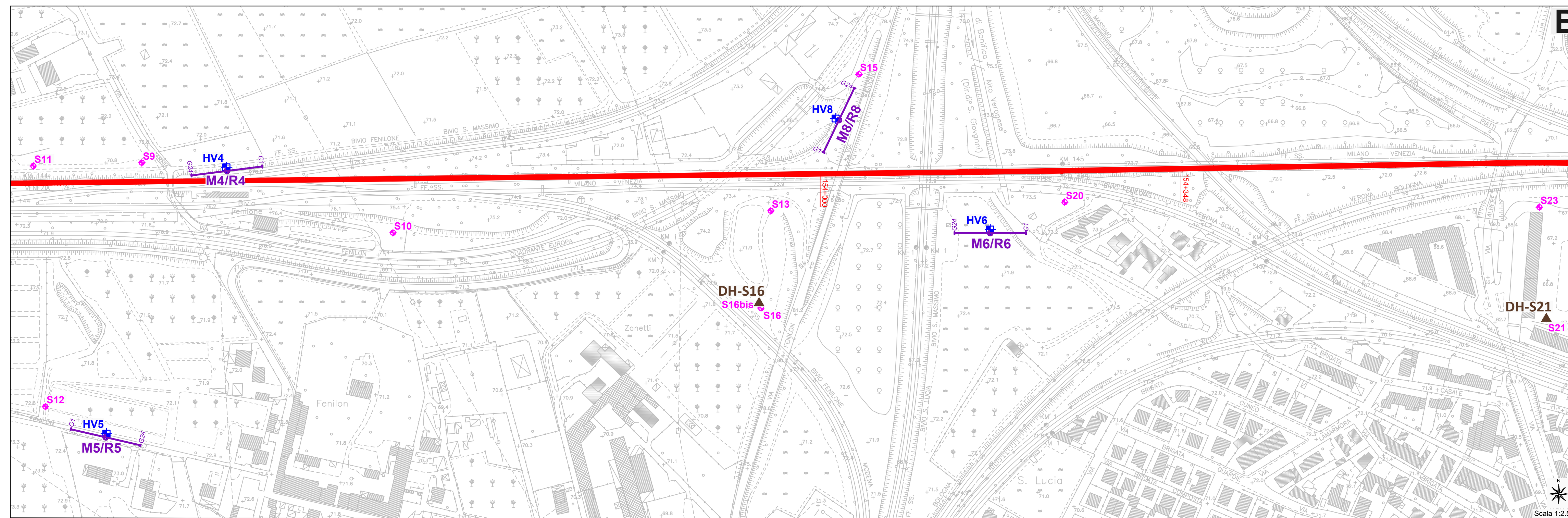
Punto di energizzazione prova M.A.S.W.



Settore interessato dalle indagini sismiche (riquadro blu) su mappa stradale



PLANIMETRIA DI RIFERIMENTO - scala 1:2.500

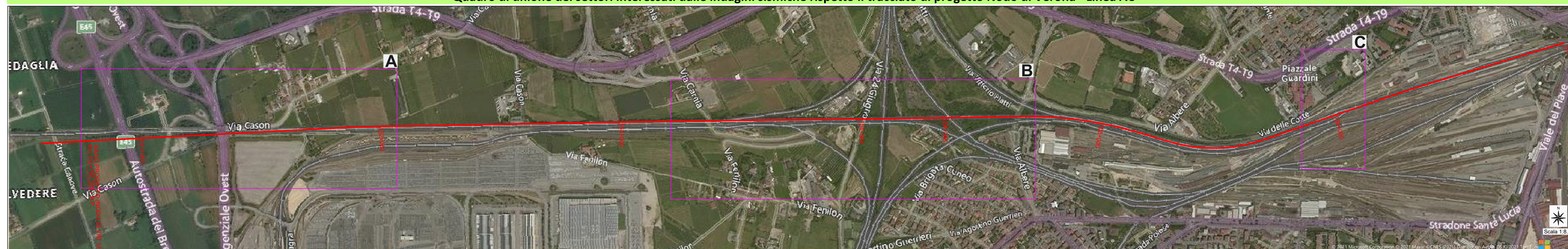


Punto di prova H.V.S.R.



- Sxx SONDAGGI GEOGNOSTICI
- DH-Sxx PROVE DOWN-HOLE
- HVxx PROVE H.V.S.R.
- Mx/Rx PUNTO DI MISURA PROVA M.A.S.W. / Re.Mi.
- Sxx STENDIMENTO SISMICO E GEOFONI INIZIALE/FINALE PROVA M.A.S.W./Re.Mi.
- TRACCIATO DI PROGETTO NODO DI VERONA - LINEA AC con progressive chilometriche

Quadro di unione dei settori interessati dalle indagini sismiche rispetto il tracciato di progetto Nodo di Verona - Linea AC



COMMITTENTE:

PROGETTAZIONE:

**INFRASTRUTTURE FERROVIARIE STRATEGICHE DEFINITE DALLA LEGGE OBIETTIVO N. 443/01e s.m.i.**

CUP J14H20000440001

**U.O.GEOLOGIA TECNICA, DELL'AMBIENTE E DEL TERRITORIO**

**PROGETTO DEFINITIVO**

**LINEA AV/AC MILANO - VENEZIA**  
**LOTTO FUNZIONALE TRATTA AV/AC BRESCIA EST - VERONA**  
**NODO AV/AC DI VERONA: INGRESSO OVEST**

GEOLOGIA ED IDROGEOLOGIA  
 PROVE SISMICHE - DOWN HOLE, M.A.S.W./Re.Mi. e H.V.S.R.  
 Planimetria indagini eseguite

SCALA:

COMMESSA	LOTTO	FASE	ENTE	TIPO DOC.	OPERA/DISCIPLINA	PROGR.	REV.
IN10	10	D	69	IG	GE0005	001	A

Revis.	Descrizione	Redatto	Data	Verificato	Data	Approvato	Data	Autorizzato / Data
A	Emissione definitiva	D. Roverelli	20.04.21	M. Sciarra S. Rodari	20.04.21	C. Mazzocchi	20.04.21	M. Comedini 20.04.21

File:IN1010069GGE0005001A n. Elab.: