

### LEGENDA

#### DEPOSITI ALLUVIONALI

**Depositi alluvionali attuali**  
 Depositi continentali di canale fluviale (avio attivo dell'Adige), area golenale e piano inondabile, costituiti da una singola litofacies a composizione prevalentemente ghiaiosa, subordinatamente sabbiosa.  
 Poggiano in contatto stratigrafico discordante sulle unità di base.  
**(b1)** Ghiaie poligeniche ed eterometriche (max 10 cm), da sub-angolose ad arrotondate, in matrice sabbiosa e sabbioso-limosa, da scarsa ad abbondante; a luoghi si rinvenivano passaggi di sabbie, sabbie limose e limi sabbiosi a struttura indistinta o laminata, con locali ghiaie poligeniche da sub-angolose ad arrotondate.

**Depositi alluvionali recenti**  
 Depositi continentali di canale fluviale, argine e piano inondabile, lago di meandro e canale in fase di abbandono, costituiti da tre differenti litofacies a composizione ghiaioso-sabbiosa, sabbioso-limosa e limoso-argillosa. Poggiano in contatto stratigrafico discordante sulle unità di base.  
**(bb1)** Ghiaie poligeniche ed eterometriche da sub-angolose a sub-arrotondate, in matrice sabbiosa, sabbioso-limosa e argillo-limosa da scarsa ad abbondante; talora sono presenti cottili e blocchi di argilla e sub-argilla; a luoghi si rinvenivano passaggi di sabbie, sabbie limose e limi sabbiosi a struttura indistinta o laminata, con locali ghiaie poligeniche da angolose ad arrotondate e nei blocchi argillosi.  
**(bb2)** Sabbie e sabbie limose a stratificazione indistinta o incrociata, con locali ghiaie poligeniche, da sub-arrotondate ad arrotondate; a luoghi si rinvenivano passaggi di limi sabbioso-argillosi a struttura indistinta o debolmente laminata, con frequenti resti vegetali e rare ghiaie poligeniche, da angolose ad arrotondate.

**Depositi alluvionali terrazzati**  
 Depositi continentali di canale fluviale, argine, canale alluvionale, lago di meandro e canale in fase di abbandono, costituiti da tre differenti litofacies a composizione ghiaioso-sabbiosa, sabbioso-limosa e limoso-argillosa. Poggiano in contatto stratigrafico discordante sulle unità di base.  
**(bt1)** Ghiaie poligeniche ed eterometriche (max 8 cm), da sub-angolose ad arrotondate, in matrice sabbiosa e sabbioso-limosa da scarsa ad abbondante; talora sono presenti cottili e blocchi di argilla e sub-argilla; a luoghi si rinvenivano passaggi di sabbie, sabbie limose e limi sabbiosi a struttura indistinta o laminata, con locali ghiaie poligeniche da angolose ad arrotondate e nei blocchi argillosi.  
**(bt2)** Sabbie e sabbie limose a stratificazione indistinta o incrociata, con locali ghiaie poligeniche, da sub-arrotondate ad arrotondate; a luoghi si rinvenivano passaggi di limi sabbioso-argillosi a struttura indistinta o debolmente laminata, con frequenti resti vegetali e rare ghiaie poligeniche, da angolose ad arrotondate.

#### DEPOSITI FLUVIOGLACIALI E FLUVIALI DELL'ADIGE

**(fg<sup>1</sup>)** Ghiaie poligeniche ed eterometriche (Ø max > 6 cm), da angolari ad arrotondate, in matrice sabbiosa, sabbioso-limosa e argillo-limosa; di colore avana, beige, nocciola, grigio, marrone, rossastro e giallastro; da scarsa ad abbondante; talora sono presenti cottili (Ø max > 10 cm) e a luoghi si rinvenivano passaggi di sabbie, sabbie limose debolmente argillose e limi sabbiosi di colore nocciola, marrone, grigio e giallastro, a struttura indistinta o laminata, con locali ghiaie poligeniche da angolose a sub-arrotondate e rari blocchi argillosi.

**(fg<sup>2</sup>)** Sabbie eterometriche, laceramente ghiaiose o con ghiaie, generalmente moderatamente adensate di colore marrone chiaro, avana, nocciola e grigio talora con sfumature nerastre. Localmente sono presenti cottili e blocchi di argilla e sub-argilla; la frazione ghiaiosa si presenta poligenica ed eterometrica, da angolare ad arrotondata (Ø max > 6 cm).

**(fg<sup>3</sup>)** Limo, limo sabbioso e limo argilloso di colore marrone chiaro, avana, nocciola e grigio talora con sfumature nerastre. Localmente sono presenti cottili (Ø max > 10 cm) e a luoghi si rinvenivano passaggi di sabbie, sabbie limose debolmente argillose e limi sabbiosi di colore nocciola, marrone, grigio e giallastro, a struttura indistinta o laminata, con locali ghiaie poligeniche da angolose a sub-arrotondate e rari blocchi argillosi.

**(fg<sup>4</sup>)** Argilla limosa e debolmente limosa, da mediamente consistente a consistente, di colore marrone scuro, brunostra e nerastro. Localmente è presente ghiaie poligeniche ed eterometrica, da angolare ad arrotondata (Ø max > 4 cm).

**(fg<sup>5</sup>)** Alluvioni fluvio-glaciali e fluviali con strato di alterazione superficiale argilloso, gatto-rossiccio, di ridotto spessore. Terrazze, sospese sui 30 metri, costituiscono l'alta pianura, generalmente a monte della zona delle risorgive e si ricolmano con le cariche moreniche maggiori dell'altopiano del Garda.

**(fg<sup>6</sup>)** Ghiaie poligeniche ed eterometriche (Ø max > 6 cm), da angolari ad arrotondate, in matrice sabbiosa, sabbioso-limosa e argillo-limosa; di colore avana, beige, nocciola, grigio, marrone, rossastro e giallastro; da scarsa ad abbondante; talora sono presenti cottili (Ø max > 10 cm) e a luoghi si rinvenivano passaggi di sabbie, sabbie limose debolmente argillose e limi sabbiosi di colore nocciola, marrone, grigio e giallastro, a struttura indistinta o laminata, con locali ghiaie poligeniche da angolose a sub-arrotondate e rari blocchi argillosi.

### SIMBOLOGIA

#### Elementi idrografici

Corso d'acqua o canale

#### Elementi strutturali e tettonici

Limite stratigrafico, a tratteggio se presunto e/o sepolto

#### Forme poligeniche

Orlo di scarpata di erosione fluviale o di terrazzo di altezza minore di 5 metri  
 Orlo di scarpata di erosione fluviale o di terrazzo di altezza compresa fra 5 e 10 metri  
 Orlo di scarpata di erosione fluviale o di terrazzo di altezza maggiore di 10 metri

Cava attiva  
 Cava abbandonata o dismessa

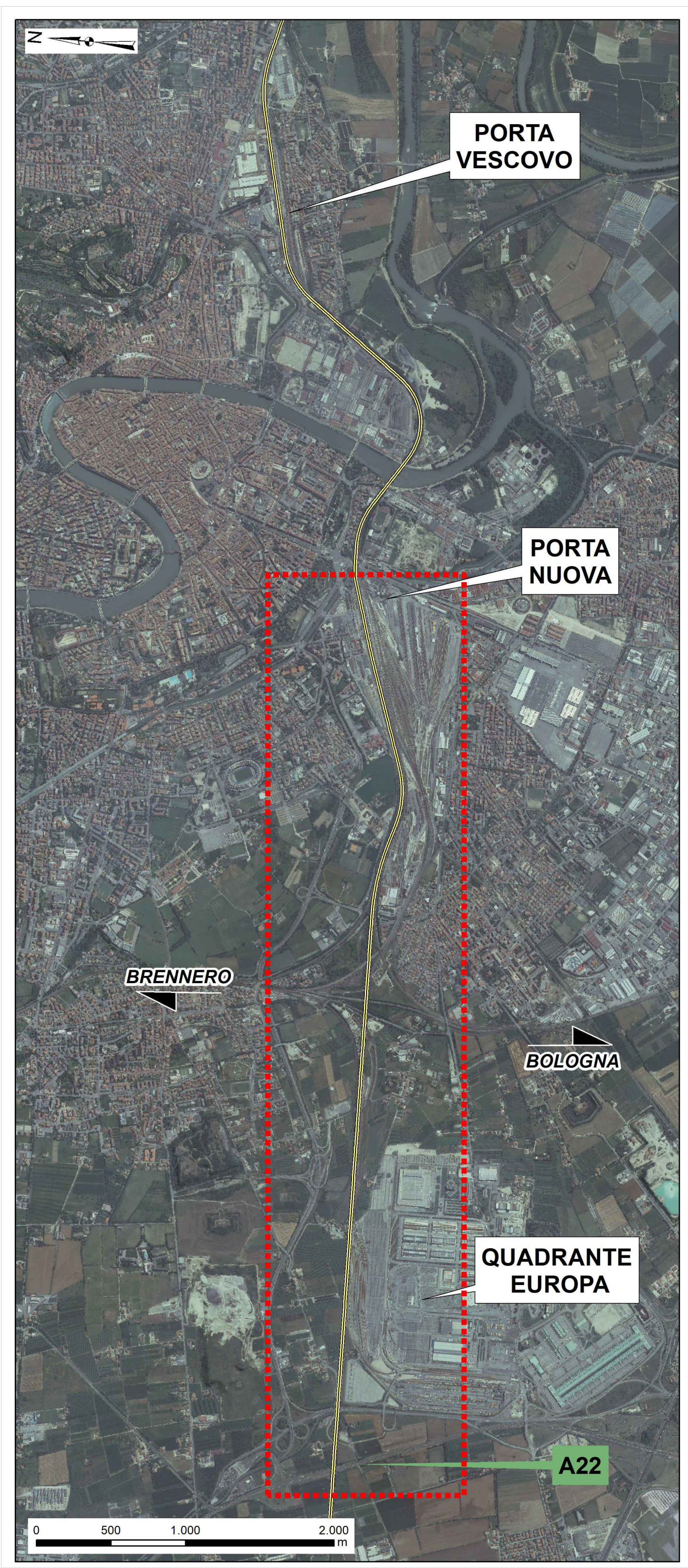
#### Forme antropiche e manufatti

Ripporto antropico: rilevato ferroviario e/o stradale

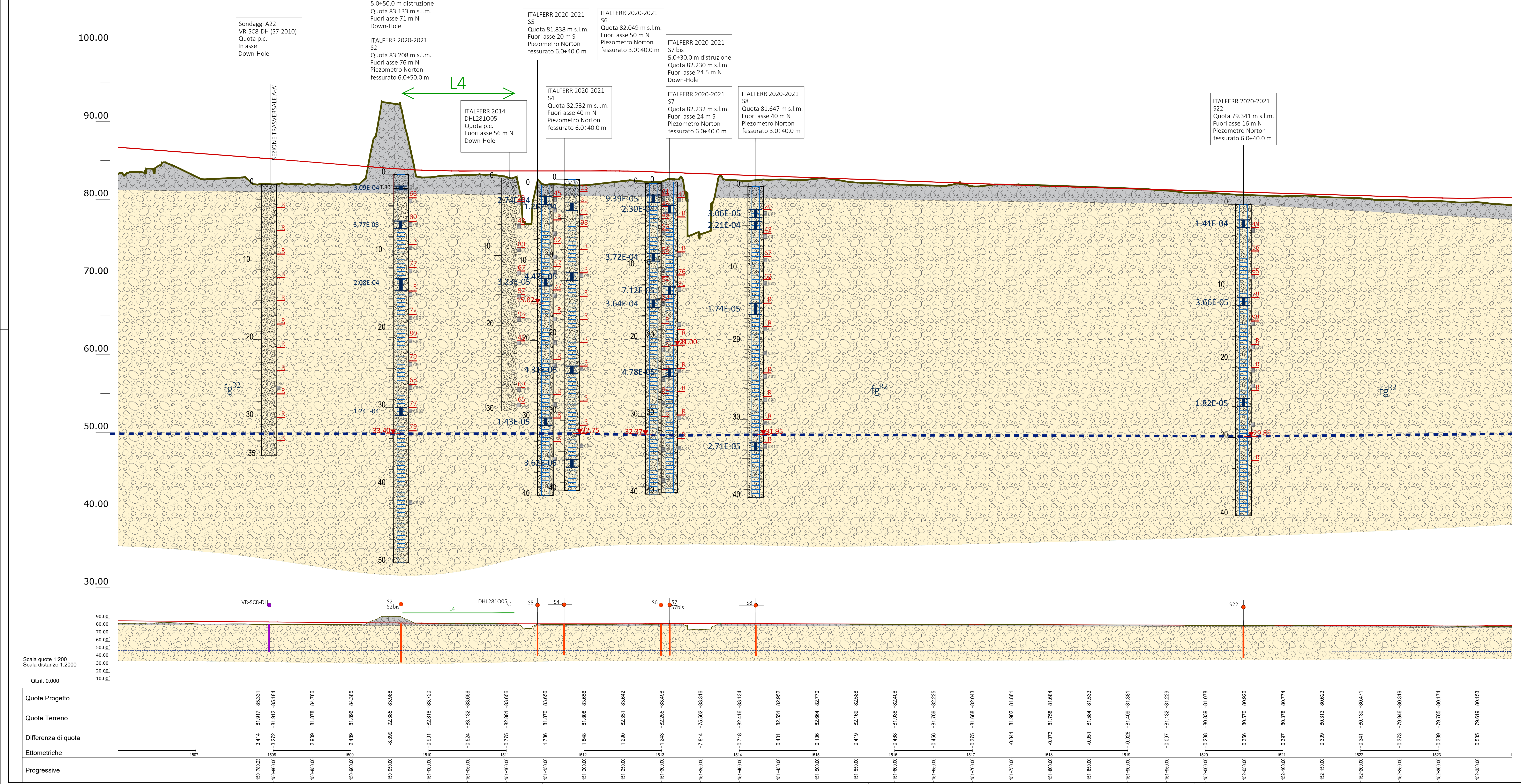
#### SIMBOLOGIA CONVENZIONALE

Tracce in pianta delle sezioni trasversali

INDAGINI			
Simbologia	Descrizione	Simbologia	Campagna Indagini
	Sondaggio a carotaggio continuo non attrezzato		Campagna geologica Italferr 2020-2021 Verona Ovest
	Sondaggio a carotaggio continuo attrezzato con piezometro		Campagna geologica Italferr 2020-2021 Verona Est
	Sondaggio a carotaggio continuo attrezzato per sismica in foro		Campagna geologica Italferr 2019
	Stendimenti tomografici elettrici		Campagna geologica Italferr 2016
	MASW		Campagna geologica Italferr 2014
	HVSR		Campagna geologica Italferr 2003
			Campagna geologica Italferr 1998
			Indagini bibliografiche Autostrada del Brennero S.p.A.



Profilo geologico Scala 1:2000/200



COMMITTENTE: **RFI**

PROGETTAZIONE: **ITAFERR**

INFRASTRUTTURE FERROVIARIE STRATEGICHE DEFINITE  
 DALLA LEGGE OBIETTIVO N. 443/01 e s.m.

CUP: J14H200040001

U.O. GEOLOGIA TECNICA, DELL'AMBIENTE E DEL TERRITORIO

PROGETTO DEFINITIVO  
 LINEA AVIAC MILANO - VENEZIA  
 LOTTO FUNZIONALE TRATTA AVIAC BRESCIA EST - VERONA

NODO AVIAC DI VERONA: INGRESSO OVEST

GEOLOGIA ED IDROGEOLOGIA  
 CARTA GEOLOGICA E PROFILO GEOLOGICO  
 TAV. 1/4

SCALA: 1:2.000 / 1:2000/200

Rev.	Descrizione	Redatto	Data	Verificato	Data	Approvato	Data	Aut. Convalida
A	Emissione definitiva	F. Corbelli	Set 2021	M. Sgarbi	Set 2021	C. Maccioni	Set 2021	M. Corbelli

File: IN10 D 69 NE GE001 001 A.dwg In. Elab.: 48