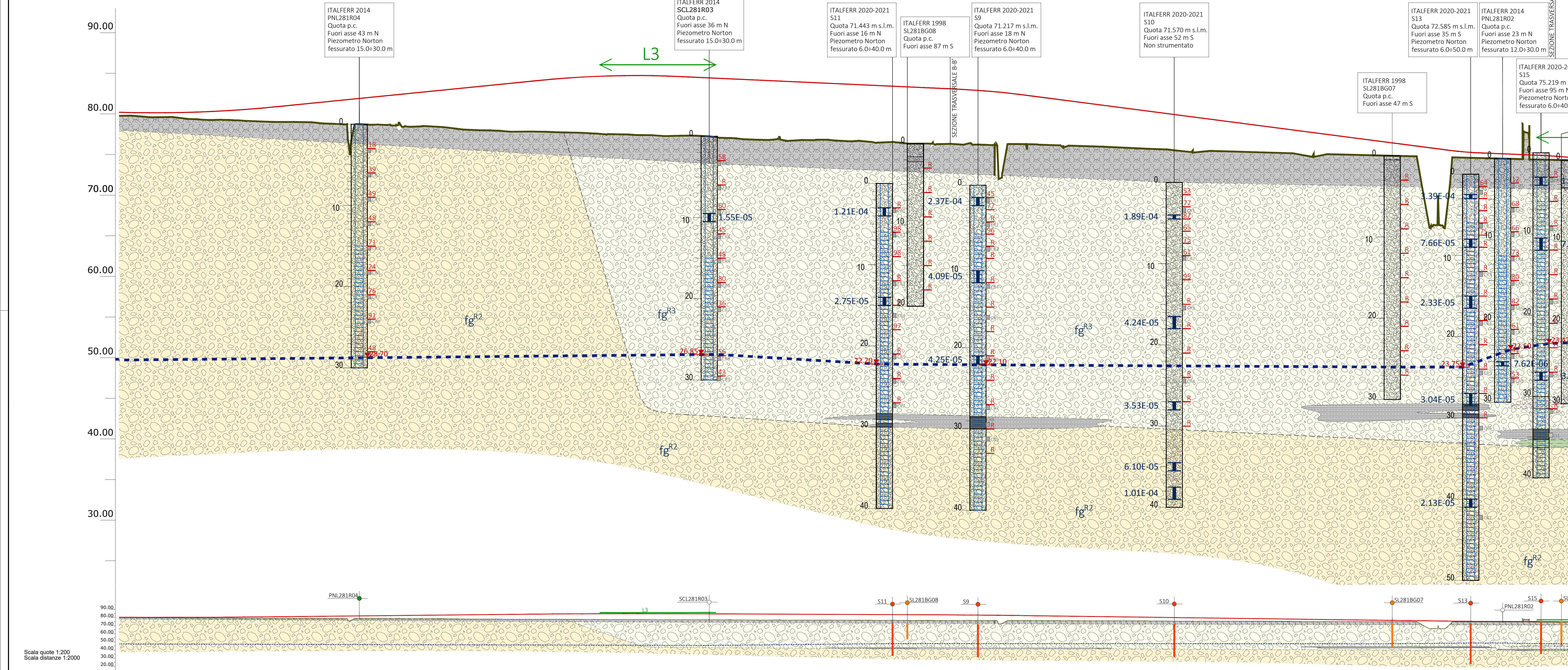


Profilo geologico Scala 1:2000/200



Quote Progetto	Quote Terreno	Differenza di quota	Ettometriche	Progressive
150+000.00	79.785	-0.389	133	150+000.00
150+050.00	79.819	0.535	134	150+050.00
150+100.00	79.844	1.005	135	150+100.00
150+150.00	79.811	1.462	136	150+150.00
150+200.00	79.802	2.016	137	150+200.00
150+250.00	79.786	2.732	138	150+250.00
150+300.00	79.874	3.404	139	150+300.00
150+350.00	79.827	4.151	140	150+350.00
150+400.00	79.825	4.853	141	150+400.00
150+450.00	79.819	5.628	142	150+450.00
150+500.00	77.850	6.252	143	150+500.00
150+550.00	77.865	6.736	144	150+550.00
150+600.00	77.885	7.204	145	150+600.00
150+650.00	77.934	7.206	146	150+650.00
150+700.00	77.938	7.200	147	150+700.00
150+750.00	78.005	7.516	148	150+750.00
150+800.00	78.033	7.033	149	150+800.00
150+850.00	78.019	7.006	150	150+850.00
150+900.00	78.077	6.610	151	150+900.00
150+950.00	78.067	6.604	152	150+950.00
151+000.00	78.045	6.446	153	151+000.00
151+050.00	78.035	6.446	154	151+050.00
151+100.00	78.061	6.646	155	151+100.00
151+150.00	78.086	6.646	156	151+150.00
151+200.00	78.086	6.646	157	151+200.00
151+250.00	78.086	6.646	158	151+250.00
151+300.00	78.086	6.646	159	151+300.00
151+350.00	78.086	6.646	160	151+350.00
151+400.00	78.086	6.646	161	151+400.00
151+450.00	78.086	6.646	162	151+450.00
151+500.00	78.086	6.646	163	151+500.00
151+550.00	78.086	6.646	164	151+550.00
151+600.00	78.086	6.646	165	151+600.00
151+650.00	78.086	6.646	166	151+650.00
151+700.00	78.086	6.646	167	151+700.00
151+750.00	78.086	6.646	168	151+750.00
151+800.00	78.086	6.646	169	151+800.00
151+850.00	78.086	6.646	170	151+850.00
151+900.00	78.086	6.646	171	151+900.00
151+950.00	78.086	6.646	172	151+950.00
152+000.00	78.086	6.646	173	152+000.00
152+050.00	78.086	6.646	174	152+050.00
152+100.00	78.086	6.646	175	152+100.00
152+150.00	78.086	6.646	176	152+150.00
152+200.00	78.086	6.646	177	152+200.00
152+250.00	78.086	6.646	178	152+250.00
152+300.00	78.086	6.646	179	152+300.00
152+350.00	78.086	6.646	180	152+350.00
152+400.00	78.086	6.646	181	152+400.00
152+450.00	78.086	6.646	182	152+450.00
152+500.00	78.086	6.646	183	152+500.00
152+550.00	78.086	6.646	184	152+550.00
152+600.00	78.086	6.646	185	152+600.00
152+650.00	78.086	6.646	186	152+650.00
152+700.00	78.086	6.646	187	152+700.00
152+750.00	78.086	6.646	188	152+750.00
152+800.00	78.086	6.646	189	152+800.00
152+850.00	78.086	6.646	190	152+850.00
152+900.00	78.086	6.646	191	152+900.00
152+950.00	78.086	6.646	192	152+950.00
153+000.00	78.086	6.646	193	153+000.00

LEGENDA

DEPOSITI ALLUVIONALI

Depositi alluvionali attuali
Depositi continentali di canale fluviale (alveo attivo dell'Adige), area golenale argine e piana inondabile, costituiti da una singola litofacies a composizione ghiaioso-sabbiosa, sabbioso-limoso e limoso-argilloso. Poggiano in contatto stratigrafico discordante sulle unità più antiche.

Depositi alluvionali recenti
Depositi continentali di canale fluviale, argine e piana inondabile, lago di meandro e canale in fase di abbandono, costituiti da tre differenti litofacies a composizione ghiaioso-sabbiosa, sabbioso-limoso e limoso-argilloso. Poggiano in contatto stratigrafico discordante sulle unità più antiche.

Depositi alluvionali terrazzati
Depositi continentali di canale fluviale, argine, conoide alluvionale, lago di meandro e canale in fase di abbandono, costituiti da tre differenti litofacies a composizione ghiaioso-sabbiosa, sabbioso-limoso e limoso-argilloso. Poggiano in contatto stratigrafico discordante sulle unità più antiche.

DEPOSITI FLUVIOGLACIALI E FLUVIALI DELL'ADIGE
(fg¹) Alluvioni fluvio-glaciali e fluviali con terreno argilloso rossastro di alterazione superficiale. Terrazze e sospese sui 25 metri, si ricoltono con le cerchie più interne del morenico Würm.

DEPOSITI FLUVIOGLACIALI E FLUVIALI DELL'ADIGE
(fg²) Ghiaie poligeniche ed eterometriche (Ø max > 6 cm), da angolari ad arrotondate, in matrice sabbiosa, sabbioso-limoso e argilloso-limoso, di colore avana, beige, nocciola, rossastro e giallastro, da scarse ad abbondanti; talora sono presenti ciottoli e blocchi da argillosi a sub-argillosi, a luoghi si rinvergono passaggi di sabbie, sabbie limose e limi sabbiosi a struttura indistinta o laminata, con locali ghiaie poligeniche da angolose ad arrotondate e rari blocchi argillosi.

DEPOSITI FLUVIOGLACIALI E FLUVIALI DELL'ADIGE
(fg³) Sabbie eterometriche, localmente ghiaiose o con ghiaie, generalmente moderatamente addensate di colore marrone chiaro, avana, nocciola e grigio latera con sfumature nerastre. La frazione ghiaiosa si presenta poligenica ed eterometrica, da angolare ad arrotondata (Ø max > 6 cm).

DEPOSITI FLUVIOGLACIALI E FLUVIALI DELL'ADIGE
(fg⁴) Limo, limo sabbioso e limo argilloso di colore marrone chiaro, avana, nocciola e grigio latera con sfumature nerastre. Localmente sono presenti livelli di centimetri ad arrotondati con sabbia o sabbioso a/c con ghiaie e ghiaiosi. La frazione ghiaiosa si presenta poligenica ed eterometrica, da angolare ad arrotondata (Ø max > 6 cm).

DEPOSITI FLUVIOGLACIALI E FLUVIALI DELL'ADIGE
(fg⁵) Argilla limosa e debolmente limosa, da mediamente costante a corazzata, di colore marrone scuro, bruciata e nerastro. Localmente è presente ghiaia poligenica ed eterometrica, da angolare ad arrotondata (Ø max > 4 cm).

DEPOSITI FLUVIOGLACIALI E FLUVIALI DELL'ADIGE
(fg⁶) Argilla limosa e debolmente limosa, da mediamente costante a corazzata, di colore marrone scuro, bruciata e nerastro. Localmente è presente ghiaia poligenica ed eterometrica, da angolare ad arrotondata (Ø max > 4 cm).

DEPOSITI FLUVIOGLACIALI E FLUVIALI DELL'ADIGE
(fg⁷) Ghiaie poligeniche ed eterometriche (Ø max > 6 cm), da angolari ad arrotondate, in matrice sabbiosa, sabbioso-limoso e argilloso-limoso, di colore avana, beige, nocciola, grigio, marrone, rossastro e giallastro, da scarse ad abbondanti; talora sono presenti ciottoli (Ø max > 10 cm) e a luoghi si rinvergono passaggi di sabbie, sabbie limose debolmente argillose e limi sabbiosi di colore nocciola, marrone, grigio e giallastro, a struttura indistinta o laminata, con locali ghiaie poligeniche da angolose a sub-arrotondate e rari blocchi argillosi.

SIMBOLOGIA

Elementi idrografici

Corso d'acqua o canale

Elementi strutturali e tettonici

Limite stratigrafico, a tratteggio se presunto e/o sepolto

Forme poligeniche

Orlo di scarpata di erosione fluviale o di terrazzo di altezza minore di 5 metri
Orlo di scarpata di erosione fluviale o di terrazzo di altezza compresa fra 5 e 10 metri
Orlo di scarpata di erosione fluviale o di terrazzo di altezza maggiore di 10 metri
Cava attiva
Cava abbandonata o dismessa

Forme antropiche e manufatti

Riporto antropico: rilevato ferroviario e/o stradale

SIMBOLOGIA CONVENZIONALE

Tracce in pianta delle sezioni trasversali

Simbologia	Descrizione	Simbologia	Campagna Indagini
	Sondaggio a carotaggio continuo		Campagna geologica Italferr 2020-2021 Verona Ovest
	Sondaggio a carotaggio continuo attrezzato con piezometro		Campagna geologica Italferr 2020-2021 Verona Est
	Sondaggio a carotaggio continuo attrezzato per sismica in foro		Campagna geologica Italferr 2019
	Stendimenti tomografici elettrici		Campagna geologica Italferr 2016
	MASW		Campagna geologica Italferr 2014
	HVSr		Campagna geologica Italferr 2003
	Indagini bibliografiche Autostrada del Brennero S.p.A		Campagna geologica Italferr 1998

SIMBOLOGIA POZZI E SONDAGGI

POZZI E INDAGINI GEOLOGICHE - REGIONE VENETO
descrizioni litologiche di pozzetti per acqua e sondaggi stratigrafici a carotaggio continuo disponibili presso le banche dati della Regione Veneto

POZZI DA RILEVAMENTO ENSER 2021
Pozzi ritrovati in campagna durante le attività di censimento pozzetti svolte da Enser Srl

SIMBOLOGIA CONVENZIONALE INDAGINI GEOLOGICHE E GEOFISICHE

Litofacies e schema indagini in profilo

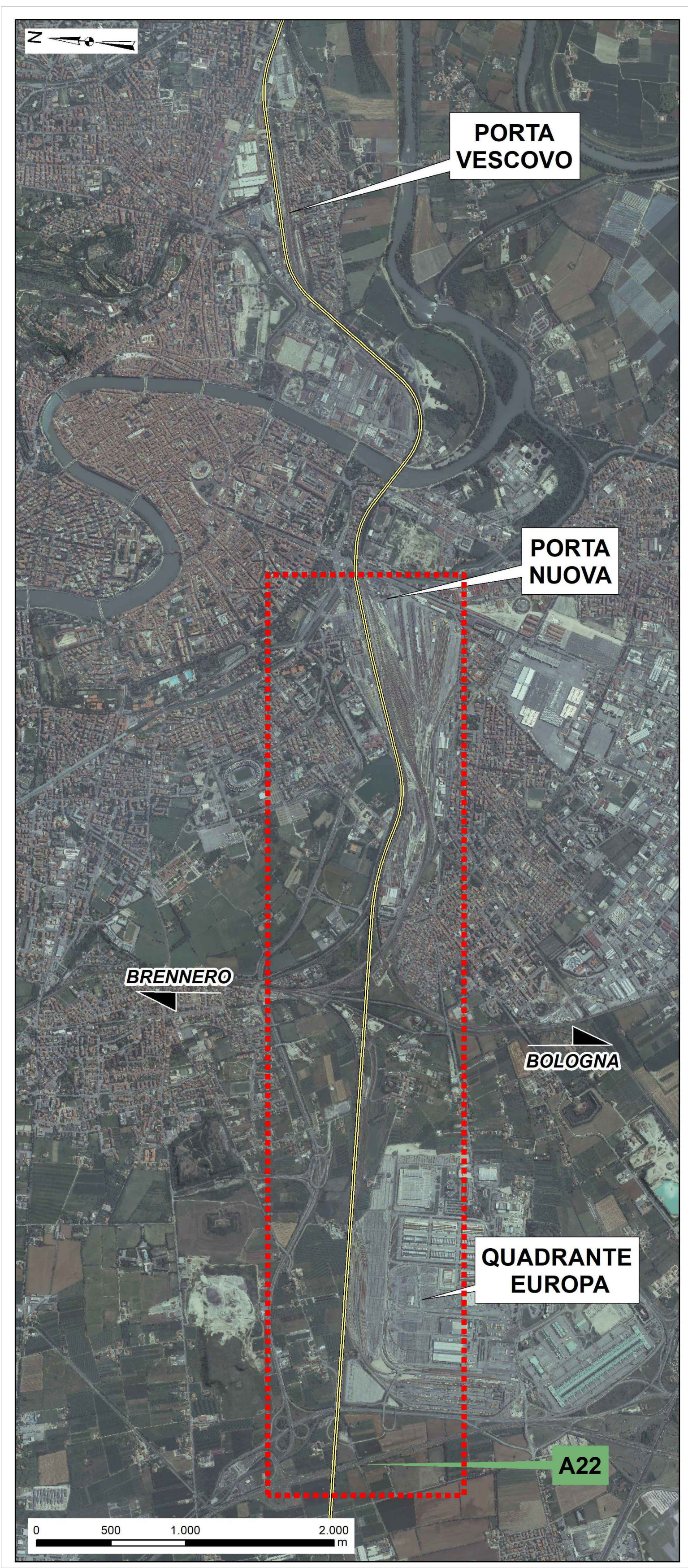
Sigla	Litofacies
	Riporto
	Ghiaie
	Sabbie
	Limi
	Argille

PIEZOMETRIA

Livello piezometrico elaborato sulla base delle misure massime da novembre 2020 a settembre 2021. L'anomalia rilevata nei sondaggi S5 ed S7 (Campagna Italferr 2020-2021) nell'aprile 2021 non è stata rappresentata graficamente nel profilo.

SIMBOLOGIA CONVENZIONALE

Piano del Ferro



COMMITTENTE:

PROGETTAZIONE:

INFRASTRUTTURE FERROVIARIE STRATEGICHE DEFINITE
DALLA LEGGE OBIETTIVO N. 443/01 e s.m.i.

CUP: J14H2000440001

U.O. GEOLOGIA TECNICA, DELL'AMBIENTE E DEL TERRITORIO

PROGETTO DEFINITIVO
LINEA AVIAC MILANO - VENEZIA
LOTTO FUNZIONALE TRATTA AVIAC BRESCIA EST - VERONA
NODO AVIAC DI VERONA: INGRESSO OVEST

GEOLOGIA ED IDROGEOLOGIA
CARTA GEOLOGICA E PROFILO GEOLOGICO
TAV. 2/4

SCALA: 1:2.000 / 1:2000/200

Rev.	Descrizione	Redatto	Data	Verificato	Data	Approvato	Data	Autorizzato Data
A	Emissione esecutiva	F. Corbelli	Set 2021	M. Sgarbi	Set 2021	C. Mazzoni	Set 2021	M. Corbelli Settembre 2021

File: IN10 10 D 69 NS GE001 002 A.dwg

In. Elab.: 49