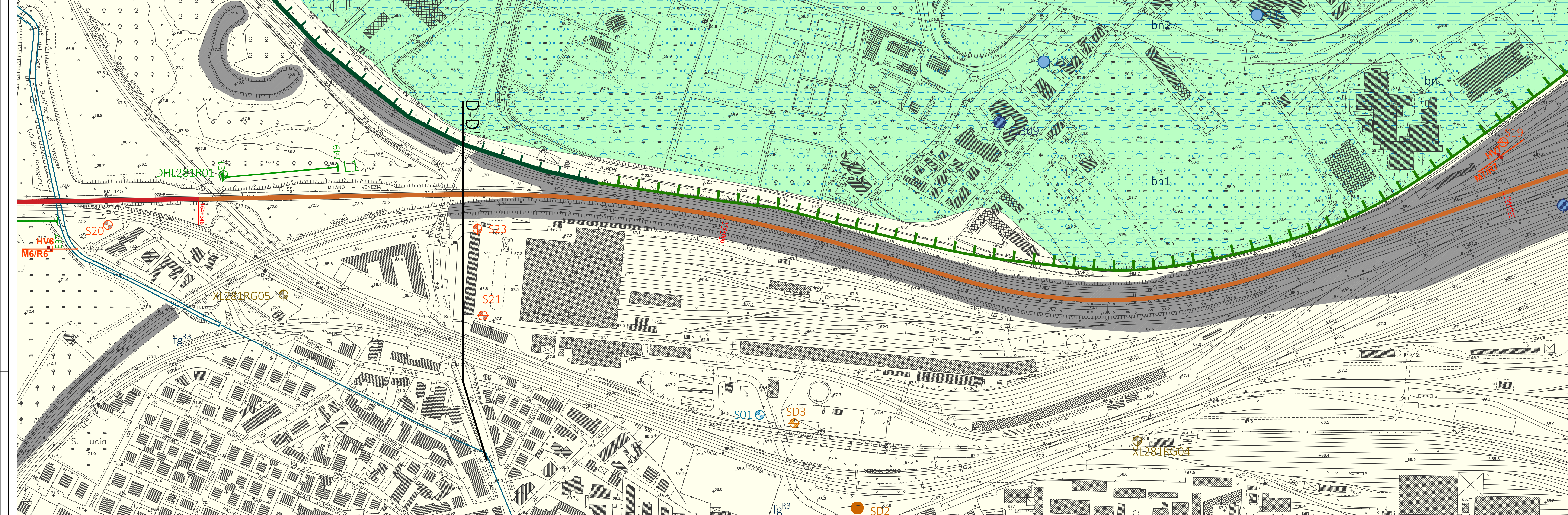
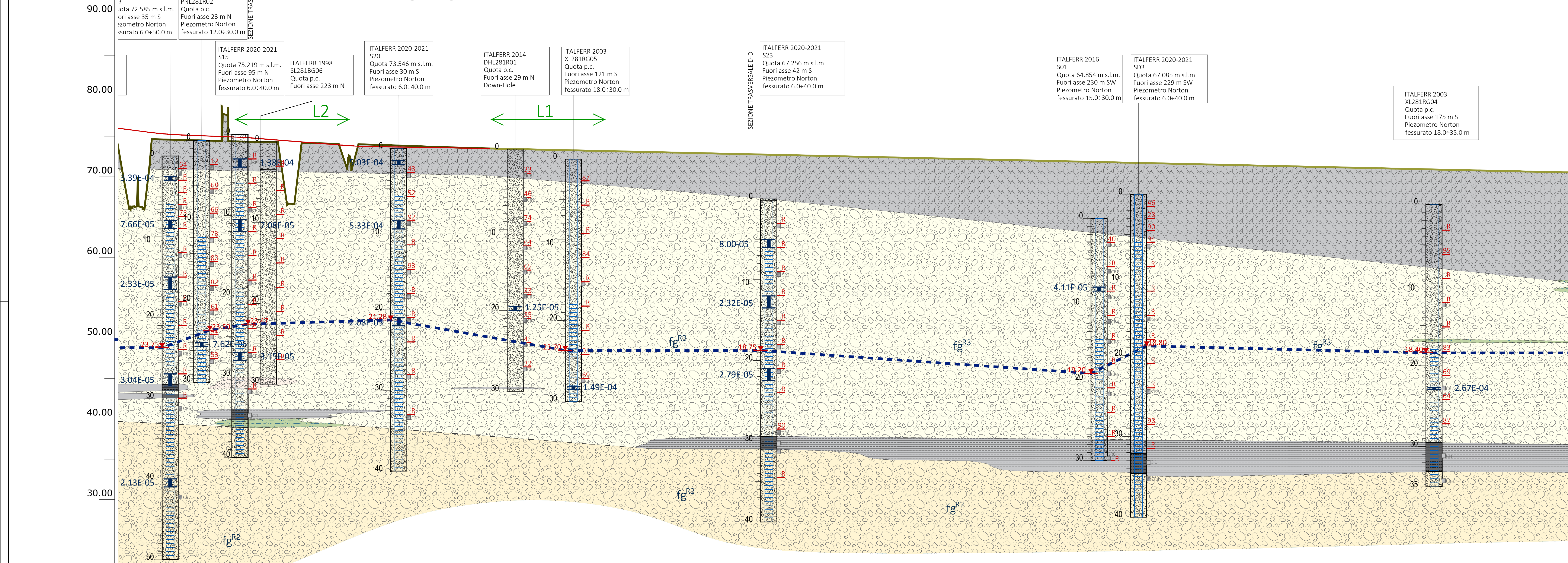


Carta Geologica Scala 1:2000



Profilo geologico Scala 1:2000/200



Quote Progetto	96.887	75.856	74.810	75.282	74.484	75.006	74.838	74.447	74.052	73.747	73.997	73.597	73.510	73.000	73.510
Quote Terreno	91.189	75.856	74.810	75.282	74.484	75.006	74.838	74.447	74.052	73.747	73.997	73.597	73.510	73.000	73.510
Differenza di quota	5.698	0.000	0.000	0.000	0.000	0.000	0.000	0.000	0.000	0.000	0.000	0.000	0.000	0.000	0.000
Etimetriche	154-90000	154-90000	154-90000	154-90000	154-90000	154-90000	154-90000	154-90000	154-90000	154-90000	154-90000	154-90000	154-90000	154-90000	154-90000
Progressive	0+00	0+10	0+20	0+30	0+40	0+50	0+60	0+70	0+80	0+90	0+100	0+110	0+120	0+130	0+140
Distanze Parziali	0+00	0+10	0+20	0+30	0+40	0+50	0+60	0+70	0+80	0+90	0+100	0+110	0+120	0+130	0+140

LEGENDA

DEPOSITI ALLUVIONALI

Depositi alluvionali attuali
Depositi continentali di canale fluviale (alveo attivo dell'Adige), area golenale argine e piana inondabile, costituiti da una singola litofacies a composizione prevalentemente ghiaiosa, sabbioso-argillosa, sabbioso-argillosa, sabbioso-argillosa e sabbioso-argillosa. Poggiano in contatto stratigrafico discordante sulla unità più antica.

Depositi alluvionali recenti
Depositi continentali di canale fluviale, argine e piana inondabile, lago di meandro e canale in fase di abbandono, costituiti da tre differenti litofacies a composizione ghiaioso-sabbiosa, sabbioso-limoso e limoso-argillosa. Poggiano in contatto stratigrafico discordante sulla unità più antica.

Depositi alluvionali terrazzati
Depositi continentali di canale fluviale, argine, conoide alluvionale, lago di meandro e canale in fase di abbandono, costituiti da tre differenti litofacies a composizione ghiaioso-sabbiosa, sabbioso-limoso e limoso-argillosa. Poggiano in contatto stratigrafico discordante sulla unità più antica.

DEPOSITI FLUVIOGLACIALI E FLUVIALI DELL'ADIGE

fg¹ Alluvioni fluvio-glaciali e fluviali con terreno argilloso rossastro di alterazione superficiale. Terrazze e sospese sui 25 metri, si riacconzano con le cerche più interne del morenico Würm.

fg² Ghiaie poligeniche ed eterometriche (Ø max > 6 cm), da angolari ad arrotondate, in matrice sabbiosa, sabbioso-limoso e argilloso-limoso, di colore avana, beige, nocciola, grigio, marrone, rossastro e colorato, da scarse ad abbondanti; talora sono presenti ciottoli (Ø max > 10 cm) e a luoghi si rinvencono passaggi di sabbie, sabbie limose debolmente argillose e limi sabbiosi di colore nocciola, marrone, grigio e giallastro, a struttura indistinta o laminata, con locali ghiaie poligeniche da angolari a sub-arrotondate e rari blocchi angolari.

fg³ Sabbia eterometrica, sciamante ghiaiosa o con ghiaia, generalmente moderatamente addensata di colore marrone chiaro, avana, nocciola e grigio; talora con ciottoli e blocchi di ghiaie. La frazione ghiaiosa si presenta poligenica ed eterometrica, da angolari ad arrotondate (Ø max > 6 cm).

fg⁴ Limo, limo sabbioso e limo argilloso di colore marrone chiaro, avana, nocciola e grigio; talora con strutture verucate. Localmente sono presenti livelli da centimetri ai decimetri con sabbia o sabbioso-argilla e con ghiaie e ghiaie. La frazione ghiaiosa si presenta poligenica ed eterometrica, da angolari ad arrotondate (Ø max > 6 cm).

fg⁵ Argilla limosa e debolmente limosa, da mediamente consistente a corazzata, di colore marrone scuro, bruciata e nerastro. Localmente è presente ghiaia poligenica ed eterometrica, da angolari ad arrotondate (Ø max > 4 cm).

SIMBOLOGIA

Elementi idrografici
Corso d'acqua o canale

Elementi strutturali e tettonici
Limite stratigrafico, a tratteggio se presunto e/o sepolto

Forme poligeniche
Orlo di scarpata di erosione fluviale o di terrazzo di altezza minore di 5 metri
Orlo di scarpata di erosione fluviale o di terrazzo di altezza compresa fra 5 e 10 metri
Orlo di scarpata di erosione fluviale o di terrazzo di altezza maggiore di 10 metri
Cava attiva
Cava abbandonata o dismessa

Forme antropiche e manufatti
Riporto antropico: rilevato ferroviario e/o stradale

SIMBOLOGIA CONVENZIONALE
Tracce in pianta delle sezioni trasversali

Simbologia	Descrizione	Simbologia	Campagna Indagini
	Sondaggio a carotaggio continuo non attrezzato		Campagna geologica Italferr 2020-2021 Verona Ovest
	Sondaggio a carotaggio continuo attrezzato con piezometro		Campagna geologica Italferr 2020-2021 Verona Est
	Sondaggio a carotaggio continuo attrezzato per sismica in foro		Campagna geologica Italferr 2019
	Stendimenti tomografici elettrici		Campagna geologica Italferr 2016
	MASW		Campagna geologica Italferr 2014
	HVSr		Campagna geologica Italferr 2003
	HVSr		Campagna geologica Italferr 1998
	Indagini bibliografiche		Indagini bibliografiche Autostrada del Brennero S.p.A

SIMBOLOGIA POZZI E SONDAGGI

POZZI E INDAGINI GEOGNOSTICHE - REGIONE VENETO
descrizioni litologiche di pozzi per acqua e sondaggi stratigrafici a carotaggio continuo disponibili presso le banche dati della Regione Veneto

Pozzi
 Sondaggi

POZZI DA RILEVAMENTO ENSER 2021
 Pozzi ritrovati in campagna durante le attività di censimento pozzi svolte da Enser Srl

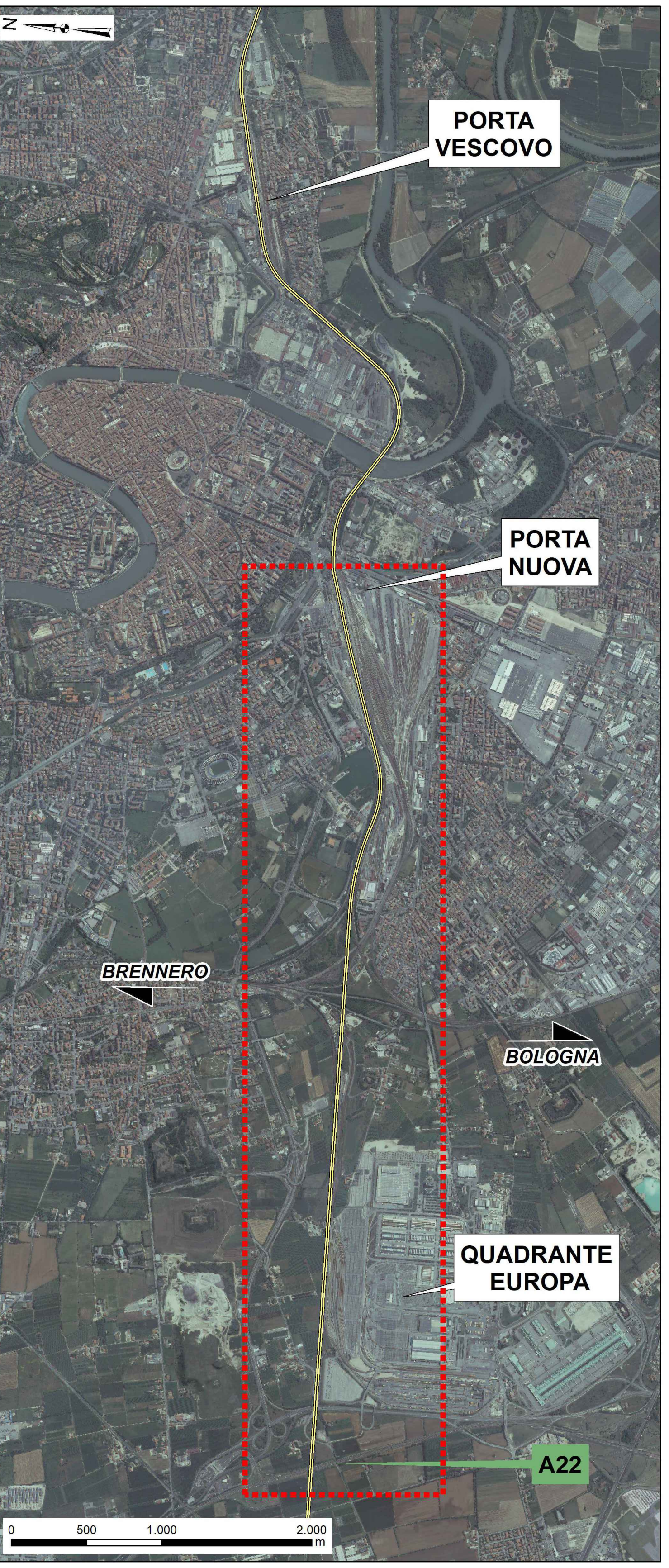
SIMBOLOGIA CONVENZIONALE INDAGINI GEOGNOSTICHE E GEOFISICHE

Litofacies e schema indagini in profilo

Sigla	Litofacies
fg ¹	Riparto
fg ²	Ghiaie
fg ³	Sabbie
fg ⁴	Limi
fg ⁵	Argille

PIEZOMETRIA
- - - - - Livello piezometrico elaborato sulla base delle misure massime da novembre 2020 a settembre 2021. L'anomalia rilevata nei sondaggi S5 ed S7 (Campagna Italferr 2020-2021) nell'aprile 2021 non è stata rappresentata graficamente nel profilo.

SIMBOLOGIA CONVENZIONALE
- - - - - Piano del Ferro



Rev.	Descrizione	Redatto	Data	Verificato	Data	Approvato	Data	Autorizzato Data
A	Emissione autorizzata	F. Corbelli	Set 2021	M. Sgarbi	Set 2021	C. Mazzoni	Set 2021	M. Corbelli Settembre 2021

COMMITTENTE:

PROGETTAZIONE:

INFRASTRUTTURE FERROVIARIE STRATEGICHE DEFINITE
DALLA LEGGE OBIETTIVO N. 443/01 e s.m.i.

CUP: J14H22000440001

U.O. GEOLOGIA TECNICA, DELL'AMBIENTE E DEL TERRITORIO

PROGETTO DEFINITIVO
LINEA AVIAC MILANO - VENEZIA
LOTTO FUNZIONALE TRATTA AVIAC BRESCIA EST - VERONA
NODO AVIAC DI VERONA: INGRESSO OVEST

GEOLOGIA ED IDROGEOLOGIA
CARTA GEOLOGICA E PROFILO GEOLOGICO
TAV. 3/4

SCALA: 1:2.000 / 1:2000/200

COMMESSA LOTTO FASE ENTE TIPO DOC. OPERA/DISCIPLINA PROG. REV.

IN 10 10 D 69 N 6 GE 0001 003 A

File: IN10 10 D 69 N6 GE001 003 A.dwg in. Elab.: 50