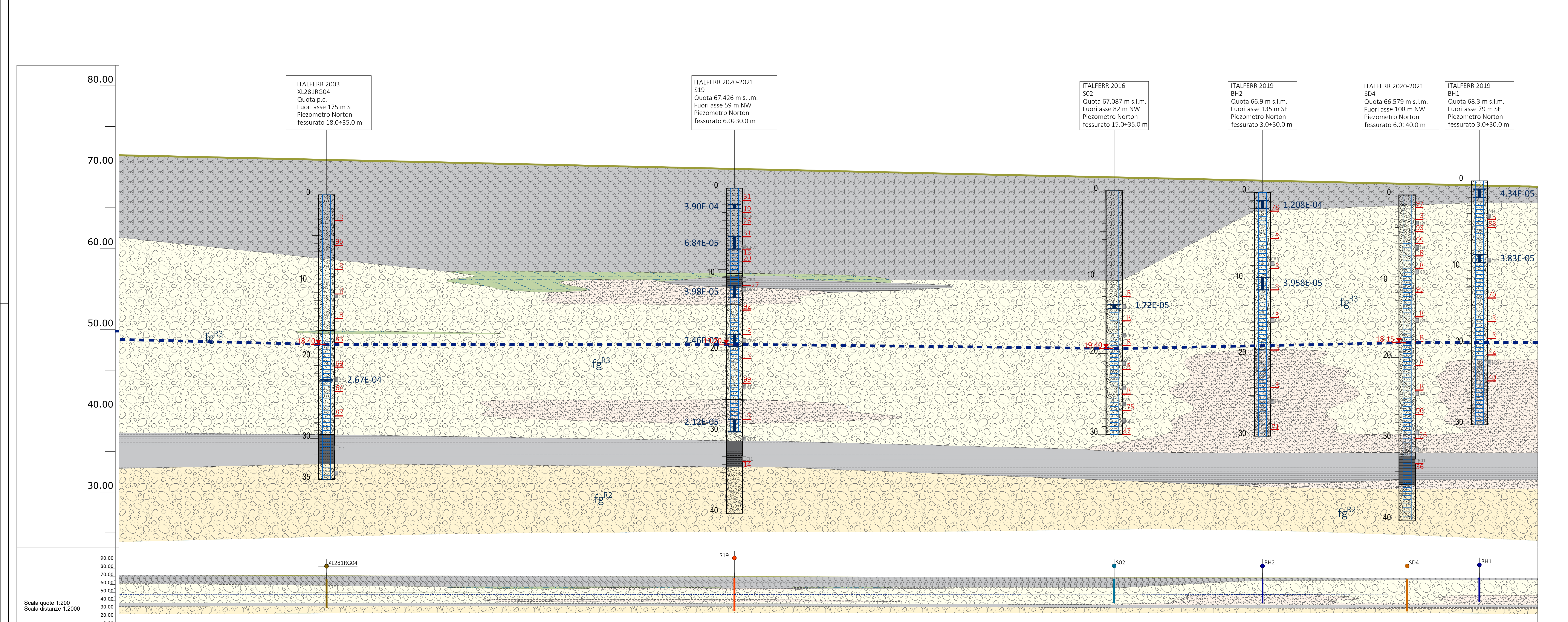


Profilo geologico Scala 1:2000/200



Scala quote 1:200
Scala distanze 1:2000
Qr.rif. 0.000

Quote Progetto	
Quote Terreno	
Differenza di quota	
Ettometriche	
Progressive	
Distanze Parziali	
Andamento Planimetrico	

LEGENDA
DEPOSITI ALLUVIONALI

Depositi alluvionali attuali
Depositi continentali di canale fluviale (alveo attivo dell'Adige), area goliata argine e piana inondabile, costituiti da una singola litofacies a composizione ghiaioso-sabbiosa, sabbioso-limosa e limoso-argillosa. Poggiano in contatto stratigrafico discordante sulle unità più antiche.
(A1) Ghiaie poligeniche ed eterometriche (max 10 cm), da sub-angolose ad arrotondate, in matrice sabbiosa o sabbioso-limosa, da scarsa ad abbondante; a luoghi si rinvergono passaggi di sabbie, sabbie limose e limi sabbiosi a struttura indistinta o laminata, con locali ghiaie poligeniche da angolose ad arrotondate.

Obosene - Attuale
Depositi alluvionali recenti
Depositi continentali di canale fluviale, argine e piana inondabile, lago di meandro e canale in fase di abbandono, costituiti da tre differenti litofacies a composizione ghiaioso-sabbiosa, sabbioso-limosa e limoso-argillosa. Poggiano in contatto stratigrafico discordante sulle unità più antiche.
(B1) Ghiaie poligeniche ed eterometriche (max 8 cm), da sub-angolose ad arrotondate, in matrice sabbiosa, sabbioso-limosa e argilloso-limosa da scarsa ad abbondante; talora sono presenti ciottoli e blocchi da angolosi a sub-angolosi, a luoghi si rinvergono passaggi di sabbie, sabbie limose e limi sabbiosi a struttura indistinta o laminata, con locali ghiaie poligeniche da angolose ad arrotondate e rari blocchi argillosi.
(B2) Sabbie e sabbie limose a stratificazione indistinta o incrociata, con locali ghiaie poligeniche, da sub-angolose ad arrotondate; a luoghi si rinvergono passaggi di limi sabbiosi e limi sabbioso-argillosi a struttura indistinta o debolmente laminata, con frequenti resti vegetali e rare ghiaie poligeniche, da angolose ad arrotondate.

Obosene
Depositi alluvionali terrazzati
Depositi continentali di canale fluviale, argine, conoide alluvionale, lago di meandro e canale in fase di abbandono, costituiti da tre differenti litofacies a composizione ghiaioso-sabbiosa, sabbioso-limosa e limoso-argillosa. Poggiano in contatto stratigrafico discordante sulle unità più antiche.
(C1) Ghiaie poligeniche ed eterometriche (max 8 cm), da angolati ad arrotondate, in matrice sabbiosa, sabbioso-limosa e argilloso-limosa, di colore avana, beige, nocciola, grigio, marrone, rossastro e giallastro, da scarsa ad abbondante; talora sono presenti ciottoli (Ø max > 10 cm) e a luoghi si rinvergono passaggi di sabbie, sabbie limose debolmente argillosi e limi sabbiosi di colore nocciola, marrone, grigio e giallastro, a struttura indistinta o laminata, con locali ghiaie poligeniche da angolose a sub-angolose e rari blocchi argillosi.
(C2) Sabbia eterometrica, sciamante ghiaiosa o con ghiaia, generalmente moderatamente addensata di colore marrone chiaro, avana, nocciola e grigio latera con sfumature nerastre. La frazione ghiaiosa di presenza poligenica ed eterometrica, da angolare ad arrotondata (Ø max > 5 cm).
(C3) Limo, limo sabbioso e limo argilloso di colore marrone chiaro, avana, nocciola e grigio latera con sfumature nerastre. Localmente sono presenti resti di conchigliferi e di ostracodi con sabbia o sabbioso a/o con ghiaie e ghiaiosi. La frazione ghiaiosa si presenta poligenica ed eterometrica, da angolare ad arrotondata (Ø max > 5 cm).
(C4) Argilla limosa e debolmente limosa, da mediamente consistente a consistente, di colore marrone scuro, bruciata e nerasta. Localmente è presente ghiaia poligenica ed eterometrica, da angolare ad arrotondata (Ø max > 4 cm).

DEPOSITI FLUVIOGLACIALI E FLUVIALI DELL'ADIGE
(F1) Alluvioni fluvio-glaciali e fluviali con terreno argilloso rossastro di alterazione superficiale. Terrazze e sospese sui 25 metri, si raccordano con le cerchie più interne del morenico Würm.
(F2) Ghiaie poligeniche ed eterometriche (Ø max > 6 cm), da angolati ad arrotondate, in matrice sabbiosa, sabbioso-limosa e argilloso-limosa, di colore avana, beige, nocciola, grigio, marrone, rossastro e giallastro, da scarsa ad abbondante; talora sono presenti ciottoli (Ø max > 10 cm) e a luoghi si rinvergono passaggi di sabbie, sabbie limose debolmente argillosi e limi sabbiosi di colore nocciola, marrone, grigio e giallastro, a struttura indistinta o laminata, con locali ghiaie poligeniche da angolose a sub-angolose e rari blocchi argillosi.
(F3) Sabbia eterometrica, sciamante ghiaiosa o con ghiaia, generalmente moderatamente addensata di colore marrone chiaro, avana, nocciola e grigio latera con sfumature nerastre. La frazione ghiaiosa di presenza poligenica ed eterometrica, da angolare ad arrotondata (Ø max > 5 cm).
(F4) Limo, limo sabbioso e limo argilloso di colore marrone chiaro, avana, nocciola e grigio latera con sfumature nerastre. Localmente sono presenti resti di conchigliferi e di ostracodi con sabbia o sabbioso a/o con ghiaie e ghiaiosi. La frazione ghiaiosa si presenta poligenica ed eterometrica, da angolare ad arrotondata (Ø max > 5 cm).
(F5) Argilla limosa e debolmente limosa, da mediamente consistente a consistente, di colore marrone scuro, bruciata e nerasta. Localmente è presente ghiaia poligenica ed eterometrica, da angolare ad arrotondata (Ø max > 4 cm).

DEPOSITI FLUVIOGLACIALI E FLUVIALI DELL'ADIGE
(F6) Alluvioni fluvio-glaciali e fluviali con strato di alterazione superficiale argilloso, giallo-rossastro, di ridotto spessore. Terrazze, sospese sui 20 metri, costituiscono l'alta pianura, generalmente a monte della zona delle riargose e si raccordano con le cerchie moreniche maggiori dell'anfiteatro del Garda.
(F7) Ghiaie poligeniche ed eterometriche (Ø max > 6 cm), da angolati ad arrotondate, in matrice sabbiosa, sabbioso-limosa e argilloso-limosa, di colore avana, beige, nocciola, grigio, marrone, rossastro e giallastro, da scarsa ad abbondante; talora sono presenti ciottoli (Ø max > 10 cm) e a luoghi si rinvergono passaggi di sabbie, sabbie limose debolmente argillosi e limi sabbiosi di colore nocciola, marrone, grigio e giallastro, a struttura indistinta o laminata, con locali ghiaie poligeniche da angolose a sub-angolose e rari blocchi argillosi.

SIMBIOLOGIA

Elementi idrografici
Corso d'acqua o canale

Elementi strutturali e tettonici
Limite stratigrafico, a tratteggio se presunto e/o sepolto

Forme poligeniche
Orlo di scarpata di erosione fluviale o di terrazzo di altezza minore di 5 metri
Orlo di scarpata di erosione fluviale o di terrazzo di altezza compresa fra 5 e 10 metri
Orlo di scarpata di erosione fluviale o di terrazzo di altezza maggiore di 10 metri
Cave attiva
Cave abbandonata o dismessa

Forme antropiche e manufatti
Rapporto antropico: rilevato ferroviario e/o stradale

SIMBIOLOGIA CONVENZIONALE
Tracce in pianta delle sezioni trasversali

Simbologia	Descrizione	Simbologia	Campagna Indagini
	Sondaggio a carotaggio continuo non attrezzato		Campagna geologica Italferr 2020-2021 Verona Ovest
	Sondaggio a carotaggio continuo attrezzato con piezometro		Campagna geologica Italferr 2020-2021 Verona Est
	Sondaggio a carotaggio continuo attrezzato per sismica in foro		Campagna geologica Italferr 2019
	Stendimenti tomografici elettrici		Campagna geologica Italferr 2016
	MASW		Campagna geologica Italferr 2014
	HVSr		Campagna geologica Italferr 2003
	HVSr		Campagna geologica Italferr 1998
	Indagini bibliografiche		Indagini bibliografiche Autostrada del Brennero S.p.A

SIMBIOLOGIA POZZI E SONDAGGI
POZZI E INDAGINI GEOGNOSTICHE - REGIONE VENETO
descrizioni litologiche di pozzi per acque e sondaggi stratigrafici a carotaggio continuo disponibili presso le banche dati della Regione Veneto

Pozzi
 Sondaggi

POZZI DA RILEVAMENTO ENSER 2021
 Pozzi ritrovati in campagna durante le attività di censimento pozzi svolte da Enser Srl

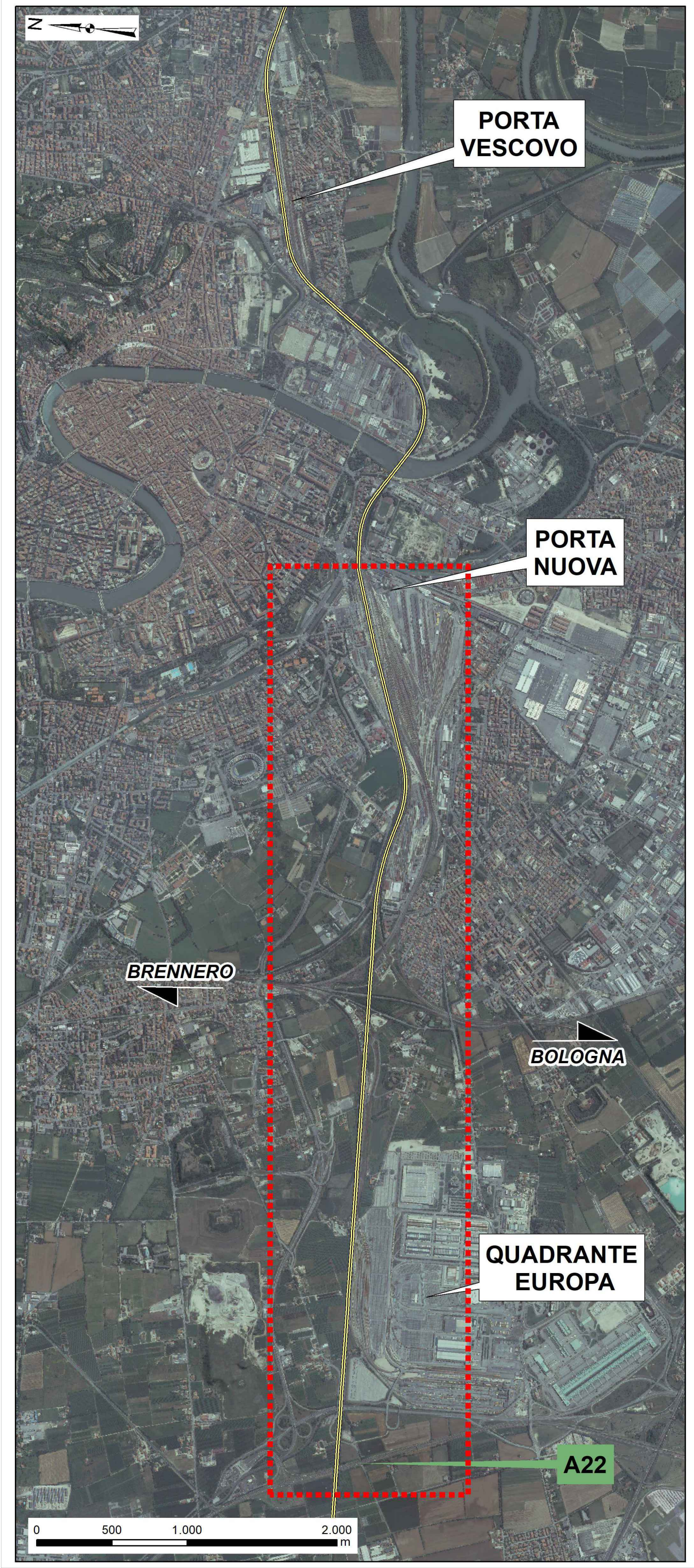
SIMBIOLOGIA CONVENZIONALE INDAGINI GEOGNOSTICHE E GEOSISICHE

Litofacies e schema indagini in profilo

Sigla	Litofacies
R	Rapporto
G	Ghiaie
S	Sabbie
L	Limi
A	Argille

PIEZOMETRIA
Livello piezometrico elaborato sulla base delle misure massime da novembre 2020 a settembre 2021. L'anomalia rilevata nei sondaggi S5 ed S7 (Campagna Italferr 2020-2021) nell'aprile 2021 non è stata rappresentata graficamente nel profilo.

SIMBIOLOGIA CONVENZIONALE
 Piano del ferro



COMMITTENTE:

PROGETTAZIONE:

INFRASTRUTTURE FERROVIARIE STRATEGICHE DEFINITE
DALLA LEGGE OBIETTIVO N. 443/01 e s.m.

CUP: J14H2000440001

U.O. GEOLOGIA TECNICA, DELL'AMBIENTE E DEL TERRITORIO

PROGETTO DEFINITIVO
LINEA AVIAC MILANO - VENEZIA
LOTTO FUNZIONALE TRATTA AVIAC BRESCIA EST - VERONA
NODO AVIAC DI VERONA: INGRESSO OVEST

GEOLOGIA ED IDROGEOLOGIA
CARTA GEOLOGICA E PROFILO GEOLOGICO
TAV. 4/4

SCALA: 1:2000/200

COMMESSA	LOTTO	FASE	ENTE	TIPO DOC.	OPER./DISCIPLINA	PROGR.	REV.
I	N	10	D	6	9	N	6
G	E	0	0	0	1	0	0
0	0	4	A				

Rev.	Descrizione	Redatto	Data	Verificato	Data	Approvato	Data	Autorizzato Data
A	Emissione definitiva	F. Corbelli	Set 2021	M. Sigala	Set 2021	C. Mazzoni	Set 2021	M. Corbelli Settembre 2021

File: IN10_10_D_69_G6_GEO001_004_A.dwg In. Elab.: 51