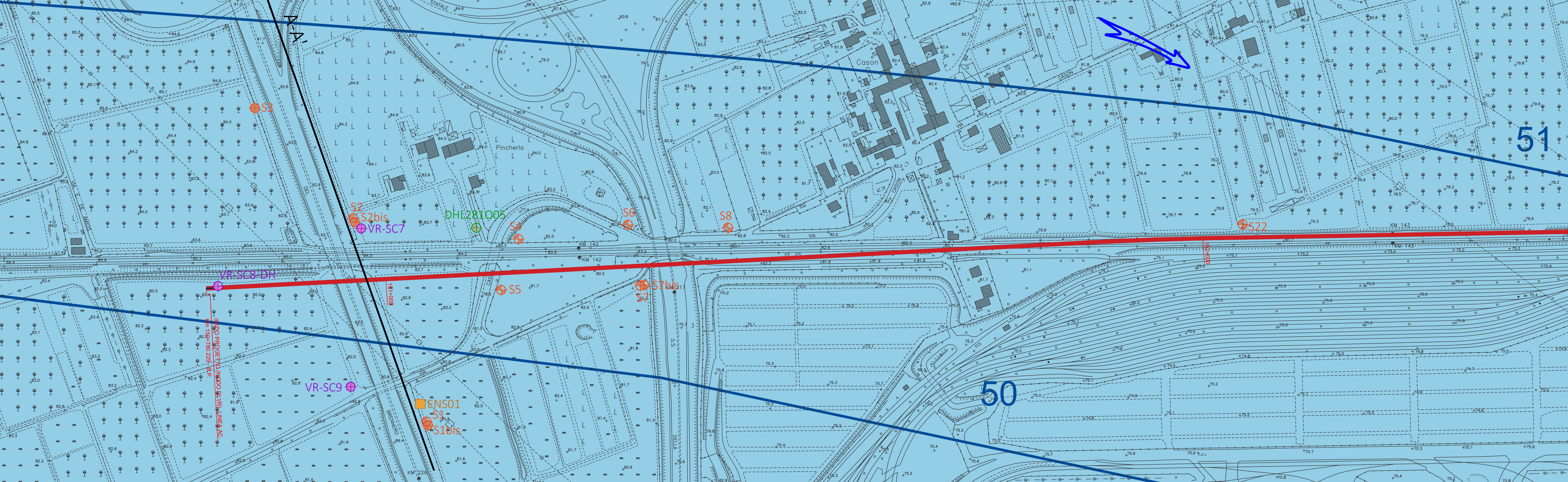


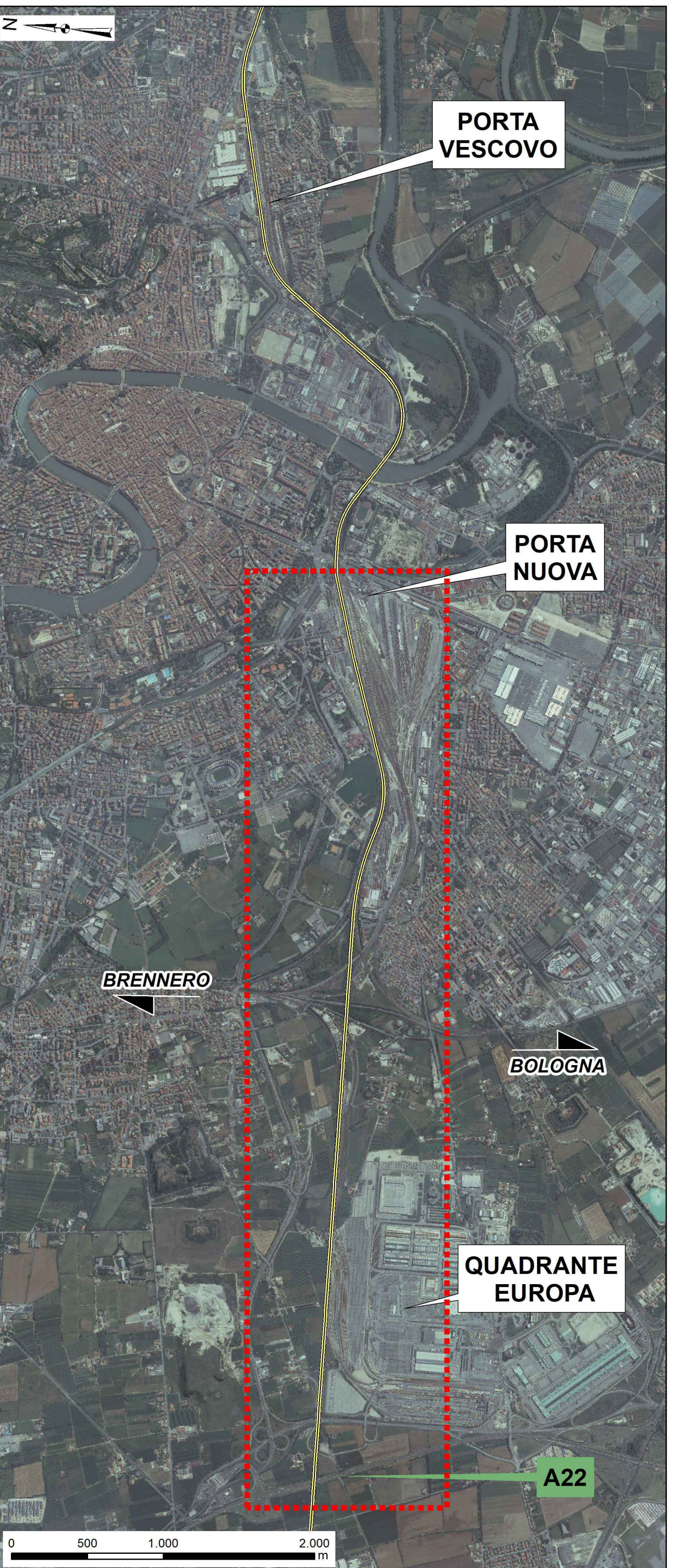
Carta Idrogeologica Scala 1:2000



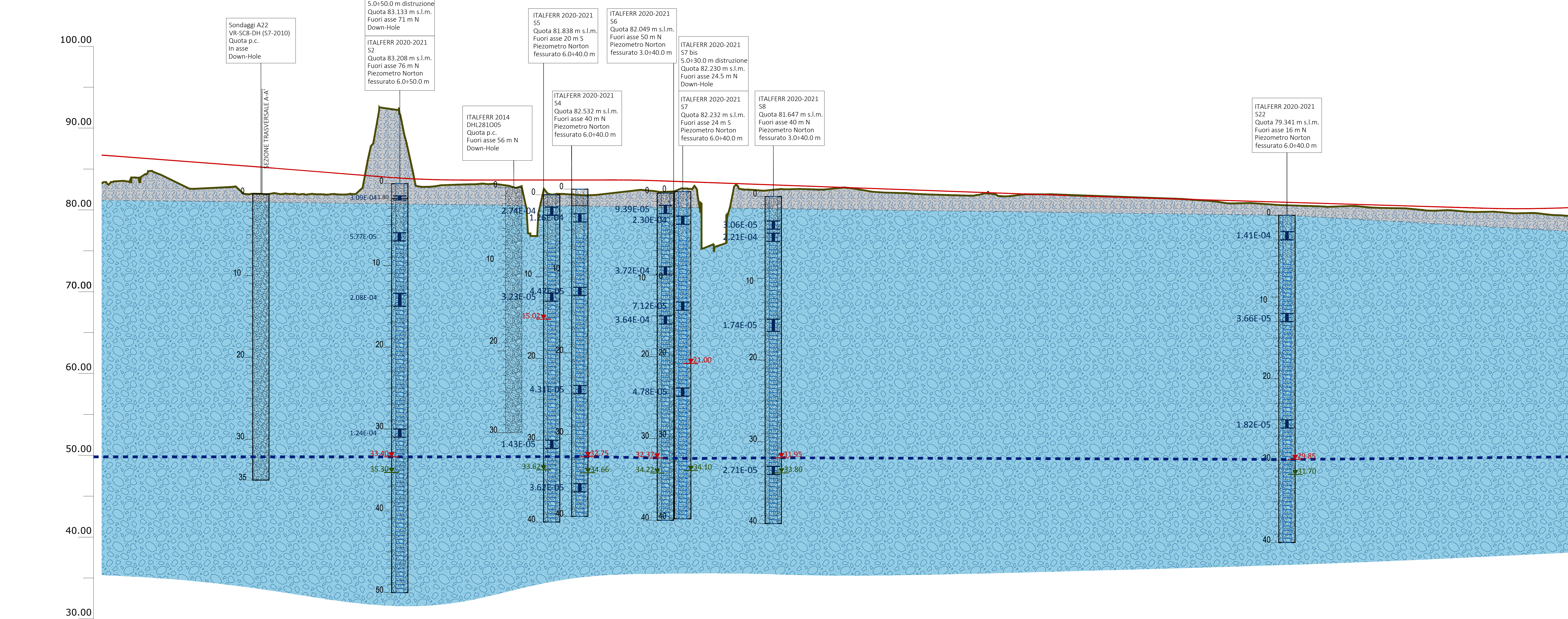
LEGENDA

COMPLESSI DEI DEPOSITI ALLUVIONALI, FLUVIOGLACIALI E DEL RIPIANTO ANTROPICO

COMPLESSO IDROGEOLOGICO	DESCRIZIONE	UNITÀ LITOLOGICA	TIPO DI PERMEABILITÀ		GRADO DI PERMEABILITÀ (m/y)					
			Impermeabile	Chiusura	10 ¹	10 ⁰	10 ⁻¹	10 ⁻²	10 ⁻³	
Complesso ghiaioso-sabbioso	Ghiaie poligeniche da sub-angolare ad arrotondate, in matrice sabbiosa, sabbio-limosa e argillo-sabbiosa da scarse ad abbondanti; talora sono presenti ciottoli e blocchi angolari a sub-angolare e livelli di sabbie ghiaiose; a luoghi si rinvengono passaggi di sabbie, sabbie limose e limo-sabbiose a struttura lammata o laminata, con locali ghiaie poligeniche da angolate ad arrotondate e cari blocchi.	S21 S22 S23								
Complesso sabbioso-limoso	Sabbie limose e limi sabbiosi a stratificazione indistinta o incrociata, con locali ghiaie e ciottoli poligenici, da angolate ad arrotondate; a luoghi si rinvengono passaggi di argille, limi argillosi, limi sabbioso-argillosi e sabbie argillose; limose a struttura indistinta o sedimenti lammati, con rari ciottoli e rare ghiaie e corredi poligenici, da angolate ad arrotondate.	S24 S25								
Complesso argillo-limoso	Argille limose e limi argillosi a struttura indistinta o laminata, a luoghi stratificata, con frequenti intercalazioni di argille limoso-sabbiose e limi argillo-sabbiosi; a luoghi si rinvengono passaggi di sabbie, sabbie limose e limi sabbioso-argillosi e livelli di ghiaie poligeniche ad arenomeriche, da angolate ad arrotondate; talora sono presenti livelli di torbe e terreni organici, con incluse concrezioni e patine di ossidazione.	S26 S27 S28								



Profilo idrogeologico Scala 1:2000/200



SIMBOLOGIA

Elementi idrografici

Elementi strutturali e tettonici

Forme poligeniche

Forme antropiche e manufatti

SIMBOLOGIA POZZI E SONDAGGI

POZZI - COMUNE DI VERONA

POZZI E INDAGINI GEONOSTICHE - REGIONE VENETO

POZZI - ACQUE VERONESI

POZZI DA RILEVAMENTO ENSER 2021

SIMBOLOGIA CONVENZIONALE

Tracce in pianta delle sezioni trasversali

SIMBOLOGIA CONVENZIONALE INDAGINI GEONOSTICHE E GEOFISICHE

Simbologia	Descrizione	Simbologia	Campagna Indagini
[Symbol]	Sondaggio a carotaggio continuo non attrezzato	[Symbol]	Campagna geostatica Italferr 2020-2021 Verona Ovest
[Symbol]	Sondaggio a carotaggio continuo attrezzato con piezometro	[Symbol]	Campagna geostatica Italferr 2020-2021 Verona Est
[Symbol]	Sondaggio a carotaggio continuo attrezzato per sismica in foro	[Symbol]	Campagna geostatica Italferr 2019
[Symbol]		[Symbol]	Campagna geostatica Italferr 2016
[Symbol]		[Symbol]	Campagna geostatica Italferr 2014
[Symbol]		[Symbol]	Campagna geostatica Italferr 2003
[Symbol]		[Symbol]	Campagna geostatica Italferr 1998
[Symbol]	Indagini bibliografiche Autostrada del Brennero S.p.	[Symbol]	

Litofacies e schema indagini in profilo

Simbolo	Litofacies
[Symbol]	Ripporto
[Symbol]	Ghiaie
[Symbol]	Sabbie
[Symbol]	Limmi
[Symbol]	Argille

PIEZOMETRIA

Linea piezometrica elaborata sulla base delle misure massime da novembre 2020 a settembre 2021. L'anomalia rilevata nei sondaggi S5 ed S7 (Campagna Italferr 2020-2021) nell'aprile 2021 non è stata rappresentata graficamente nel profilo.

Quota Progetto	Quota Terreno	Differenza di quota	Etimetriche	Progressive
83.133	81.971	-1.162	150+90.00	150+90.00
81.836	81.918	0.082	150+95.00	150+95.00
81.208	81.878	-0.670	150+100.00	150+100.00
81.208	81.806	-0.608	150+105.00	150+105.00
81.208	81.806	-0.608	150+110.00	150+110.00
81.208	81.806	-0.608	150+115.00	150+115.00
81.208	81.806	-0.608	150+120.00	150+120.00
81.208	81.806	-0.608	150+125.00	150+125.00
81.208	81.806	-0.608	150+130.00	150+130.00
81.208	81.806	-0.608	150+135.00	150+135.00
81.208	81.806	-0.608	150+140.00	150+140.00
81.208	81.806	-0.608	150+145.00	150+145.00
81.208	81.806	-0.608	150+150.00	150+150.00
81.208	81.806	-0.608	150+155.00	150+155.00
81.208	81.806	-0.608	150+160.00	150+160.00
81.208	81.806	-0.608	150+165.00	150+165.00
81.208	81.806	-0.608	150+170.00	150+170.00
81.208	81.806	-0.608	150+175.00	150+175.00
81.208	81.806	-0.608	150+180.00	150+180.00
81.208	81.806	-0.608	150+185.00	150+185.00
81.208	81.806	-0.608	150+190.00	150+190.00
81.208	81.806	-0.608	150+195.00	150+195.00
81.208	81.806	-0.608	150+200.00	150+200.00
81.208	81.806	-0.608	150+205.00	150+205.00
81.208	81.806	-0.608	150+210.00	150+210.00
81.208	81.806	-0.608	150+215.00	150+215.00
81.208	81.806	-0.608	150+220.00	150+220.00
81.208	81.806	-0.608	150+225.00	150+225.00
81.208	81.806	-0.608	150+230.00	150+230.00
81.208	81.806	-0.608	150+235.00	150+235.00
81.208	81.806	-0.608	150+240.00	150+240.00
81.208	81.806	-0.608	150+245.00	150+245.00
81.208	81.806	-0.608	150+250.00	150+250.00
81.208	81.806	-0.608	150+255.00	150+255.00
81.208	81.806	-0.608	150+260.00	150+260.00
81.208	81.806	-0.608	150+265.00	150+265.00
81.208	81.806	-0.608	150+270.00	150+270.00
81.208	81.806	-0.608	150+275.00	150+275.00
81.208	81.806	-0.608	150+280.00	150+280.00
81.208	81.806	-0.608	150+285.00	150+285.00
81.208	81.806	-0.608	150+290.00	150+290.00
81.208	81.806	-0.608	150+295.00	150+295.00
81.208	81.806	-0.608	150+300.00	150+300.00

COMMITTENTE: **RFI** RETE FERROVIARIA ITALIANA GRUPPO FERROVIE DELLO STATO ITALIANO

PROGETTAZIONE: **ITALFERR** GRUPPO FERROVIE DELLO STATO ITALIANO

INFRASTRUTTURE FERROVIARIE STRATEGICHE DEFINITE DALLA LEGGE OBIETTIVO N. 443/01 e s.m.

CUP: J14H22000440001

U.O. GEOLOGIA TECNICA, DELL'AMBIENTE E DEL TERRITORIO

PROGETTO DEFINITIVO

LINEA AVIAC MILANO - VENEZIA LOTTO FUNZIONALE TRATTA AVIAC BRESCIA EST - VERONA

NODO AVIAC DI VERONA: INGRESSO OVEST

GEOLOGIA ED IDROGEOLOGIA CARTA IDROGEOLOGICA E PROFILO IDROGEOLOGICO TAV. 1/4

SCALA: 1:2.000 / 1:2000/200

COMMESSA LOTTO FASE ENTE TIPO DOC. OPERA/DISCIPLINA PROG. REV.

I N 10 10 D 69 N 6 G E 0 0 0 2 0 0 1 A

Rev.	Descrizione	Redatto	Data	Verificato	Data	Approvato	Data	Autorizzato	Data
A	Emissione esecutiva	F. Corbelli	Set 2021	M. Sgarbi	Set 2021	C. Mazzoni	Set 2021	M. Corbelli	Settembre 2021

File: IN10 10 D 69 N6 GE002 001 A.dwg In. Elab.: S2