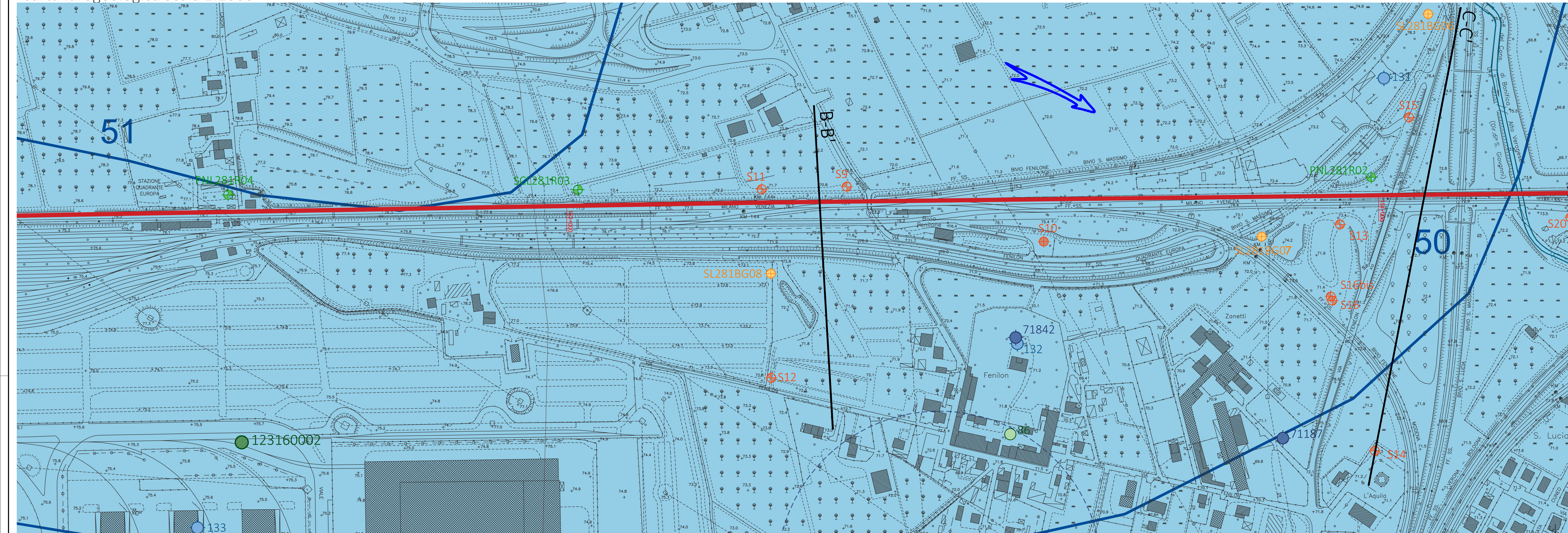
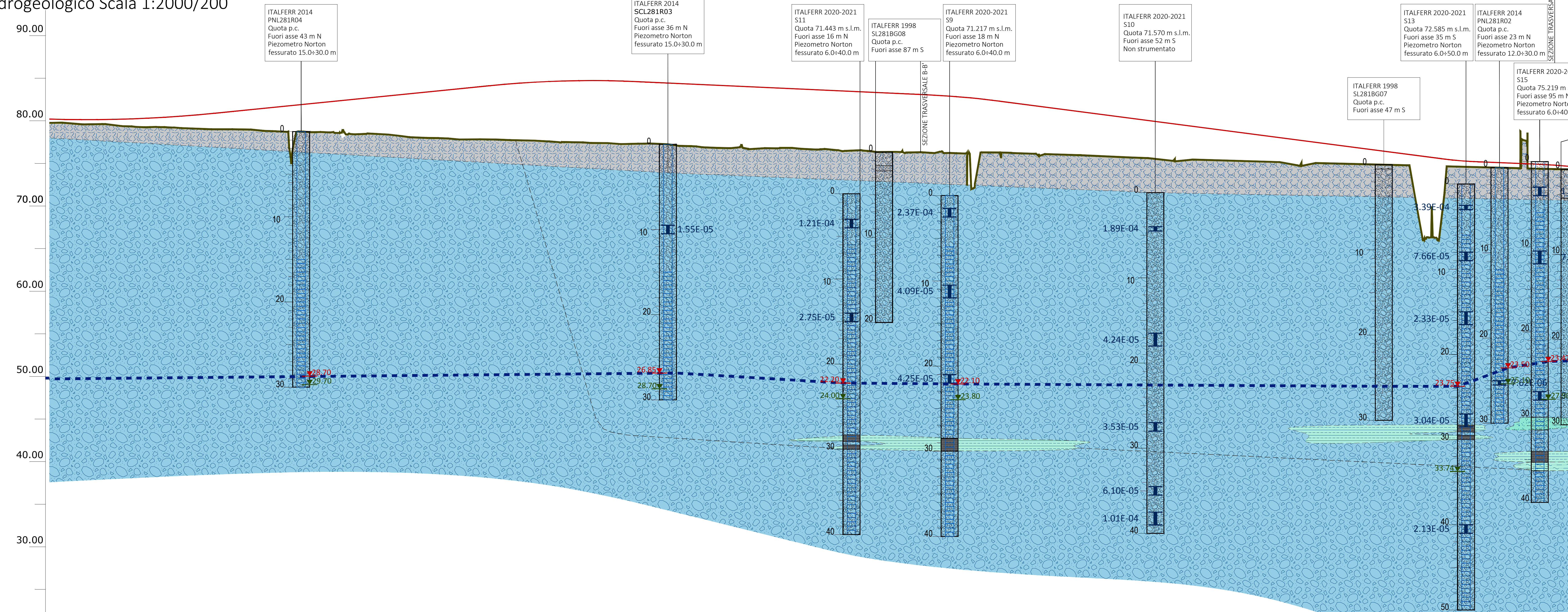


Carta Idrogeologica Scala 1:2000

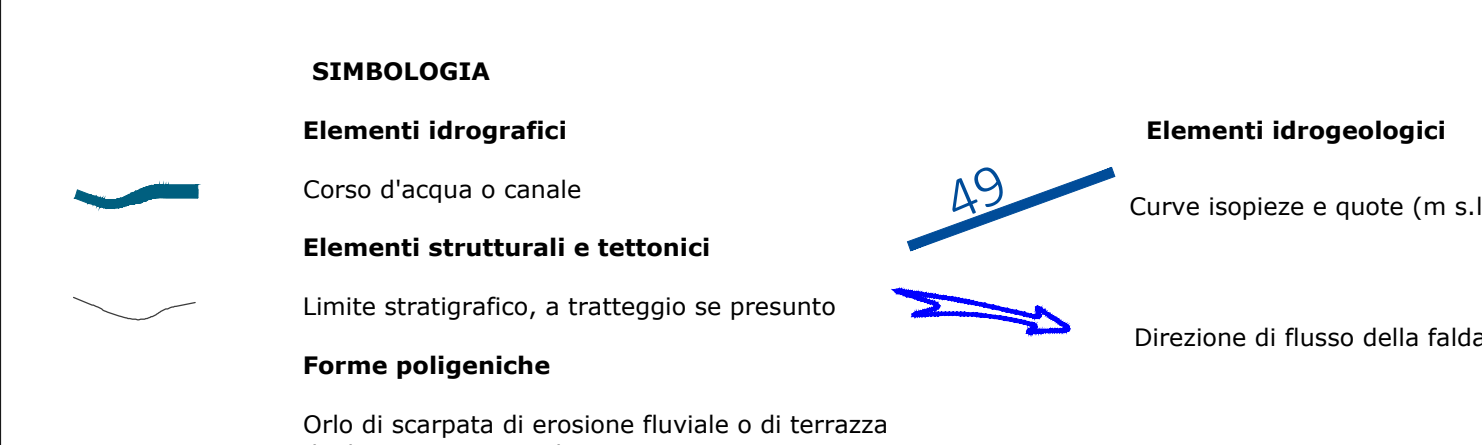


Profilo idrogeologico Scala 1:2000/200



LEGENDA

COMPLESSI DEI DEPOSITI ALLUVIONALI, FLUVIOGLACIALI E DEL RIPORESTO ANTROPICO	TIPO DI PERMEABILITÀ	GRADO DI PERMEABILITÀ (m/s)
Complesso ghiaioso-sabbioso Cilindrone ghiaioso e sabbioso eterometrico, da sub-angolare ad arrotondato, in matrice sabbiosa, sabbione-limosa e argillosa-limosa di sabbia ad abbondante, talora sono presenti ciottoli e blocchi angolari a sub-angolare e laterali di sabbia ghiaiosa; a luoghi si rinvergono passaggi di sabbia, sabbie limose e limo sabbioso e laterali di sabbia ghiaiosa e sabbia limosa, con località poligeniche da argillite ad arenite e laterali calcaree.	Alta	10 ⁻¹ - 10 ⁰
Complesso sabbioso-limoso Sabbie, sabbie limose e limi sabbiosi a stratificazione indistinta o incrociata, con località ghiaie e ciottoli poligenici, da argillite ad arenite; a luoghi si rinvergono passaggi di argilla, limi argillosi, limi sabbioso-limosi e sabbie argillite limose a stratificazione indistinta o sedimenti lamari, con località sabbiose e laterali calcaree, con località poligeniche da argillite ad arenite e laterali calcaree.	Media	10 ⁻² - 10 ⁻¹
Complesso argilloso-limoso Argille limose e limi argillosi a struttura indistinta o laminata, a luoghi stratificata, con frequenti intercalazioni di argille limoso-sabbiose e limi argilloso-sabbiosi; a luoghi si rinvergono passaggi di sabbia, sabbie limose e limi sabbioso-argillosi e laterali di ghiaie poligeniche ad eterometriche, da argillite ad arenite; talora sono presenti livelli di torbe e terreni organici, con località calcaree e laterali calcaree.	Bassa	10 ⁻³ - 10 ⁻²



POZZI - COMUNE DI VERONA

- Pozzi PAT - Piano di Assetto del Territorio
- Pozzi con misura piezometrica
- Sondaggi
- Pozzi ad uso acquedottistico
- Limite di rispetto delle opere di presa (200 m dal pozzo ad uso acquedottistico)

POZZI DA RILEVAMENTO ENSER 2021

- Pozzi ritrovati in campagna durante le attività di censimento pozzi svolte da Enser Srl

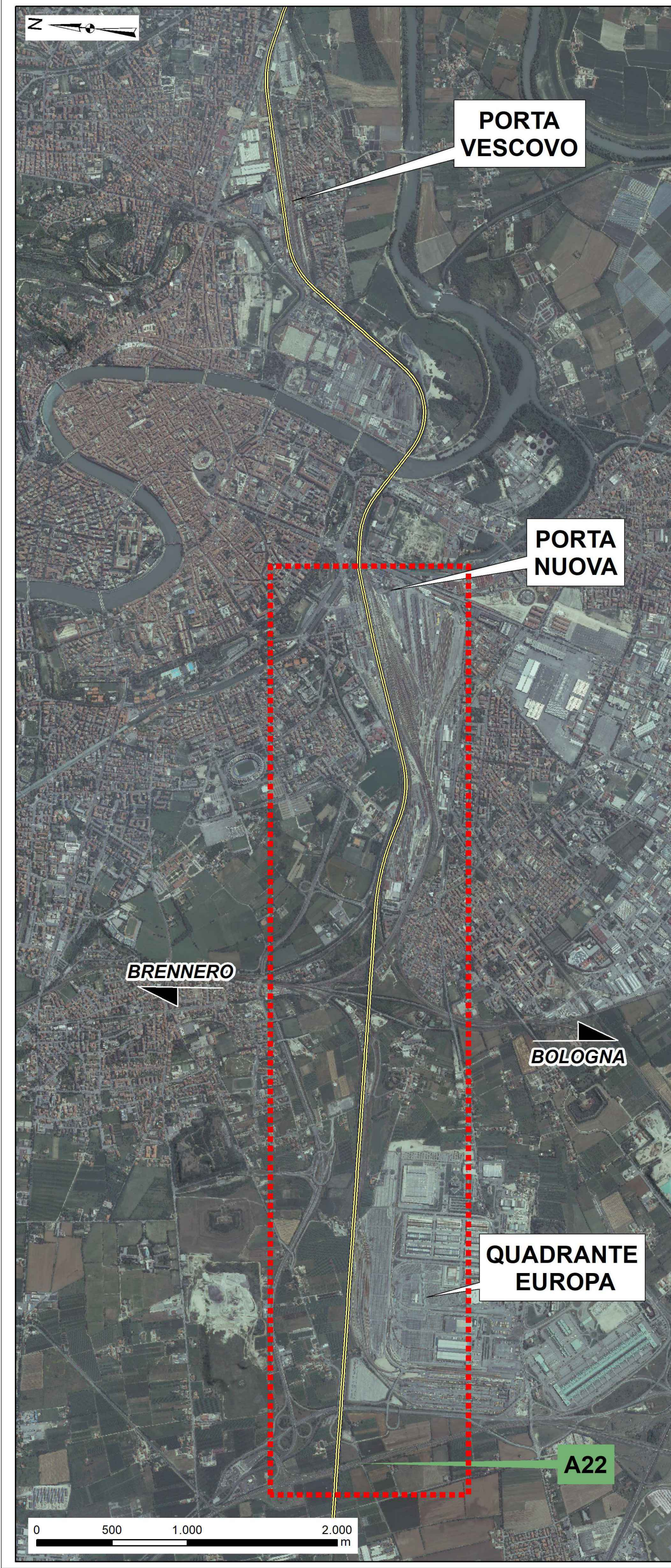
SIMBOLOGIA CONVENZIONALE INDAGINI GEOGNOSTICHE E GEOFISICHE

Simbologia	Descrizione	Simbologia	Campagna Indagini
●	Sondaggio a carotaggio continuo non attrezzato	■	Campagna geognostica Italferr 2020-2021 Verona Ovest
●	Sondaggio a carotaggio continuo attrezzato con piezometro	■	Campagna geognostica Italferr 2020-2021 Verona Est
●	Sondaggio a carotaggio continuo attrezzato per sismica in foro	■	Campagna geognostica Italferr 2019
		■	Campagna geognostica Italferr 2016
		■	Campagna geognostica Italferr 2014
		■	Campagna geognostica Italferr 2003
		■	Campagna geognostica Italferr 1998

Litofacies e schema indagini in profilo

Stigla	Litofacies
□	Ripporto
□	Ghiaie
□	Sabbie
□	Limmi
□	Argille

PIEZOMETRIA
 - Livello piezometrico elaborato sulla base delle misure massime da novembre 2020 a settembre 2021. L'anomalia rilevata nei sondaggi S5 ed S7 (Campagna Italferr 2020-2021) nell'aprile 2021 non è stata rappresentata graficamente nel profilo.



COMMITTENTE:		R.F.I. RETE FERROVIARIA ITALIANA GRUPPO FERROVIE DELLO STATO ITALIANO	
PROGETTAZIONE:		ITALFERR GRUPPO FERROVIE DELLO STATO ITALIANO	
INFRASTRUTTURE FERROVIARIE STRATEGICHE DEFINITE DALLA LEGGE OBIETTIVO N. 443/01 e s.m.			
CUP: J14H22000440001			
U.O. GEOLOGIA TECNICA, DELL'AMBIENTE E DEL TERRITORIO			
PROGETTO DEFINITIVO			
LINEA AVIAC MILANO - VENEZIA LOTTO FUNZIONALE TRATTA AVIAC BRESCIA EST - VERONA			
NODO AVIAC DI VERONA: INGRESSO OVEST			
GEOLOGIA ED IDROGEOLOGIA CARTA IDROGEOLOGICA E PROFILO IDROGEOLOGICO TAV. 2/4			
SCALA:	1:2.000	Aut. n.:	
	1:2000/200		
COMMESSA:	LOTTO FASE ENTE TIPO DOC.	OPERAI/DISCIPLINA	PROGR. REV.
I N 10	10 D 6 9 N 6	G E 0 0 0 2	0 0 2 A
Rev.	Descrizione	Redatto	Data
A	Emissione definitiva	F. Canali	Sep 2021
		M. Sgarbi	Sep 2021
		C. Maccioni	Sep 2021
		S. Zucchi	Sep 2021
		M. Coviello	Sep 2021
		S. Zucchi	Sep 2021

File: IN10 10 D 6 9 N6 GE002 002 A.dwg In. Elab.: 53